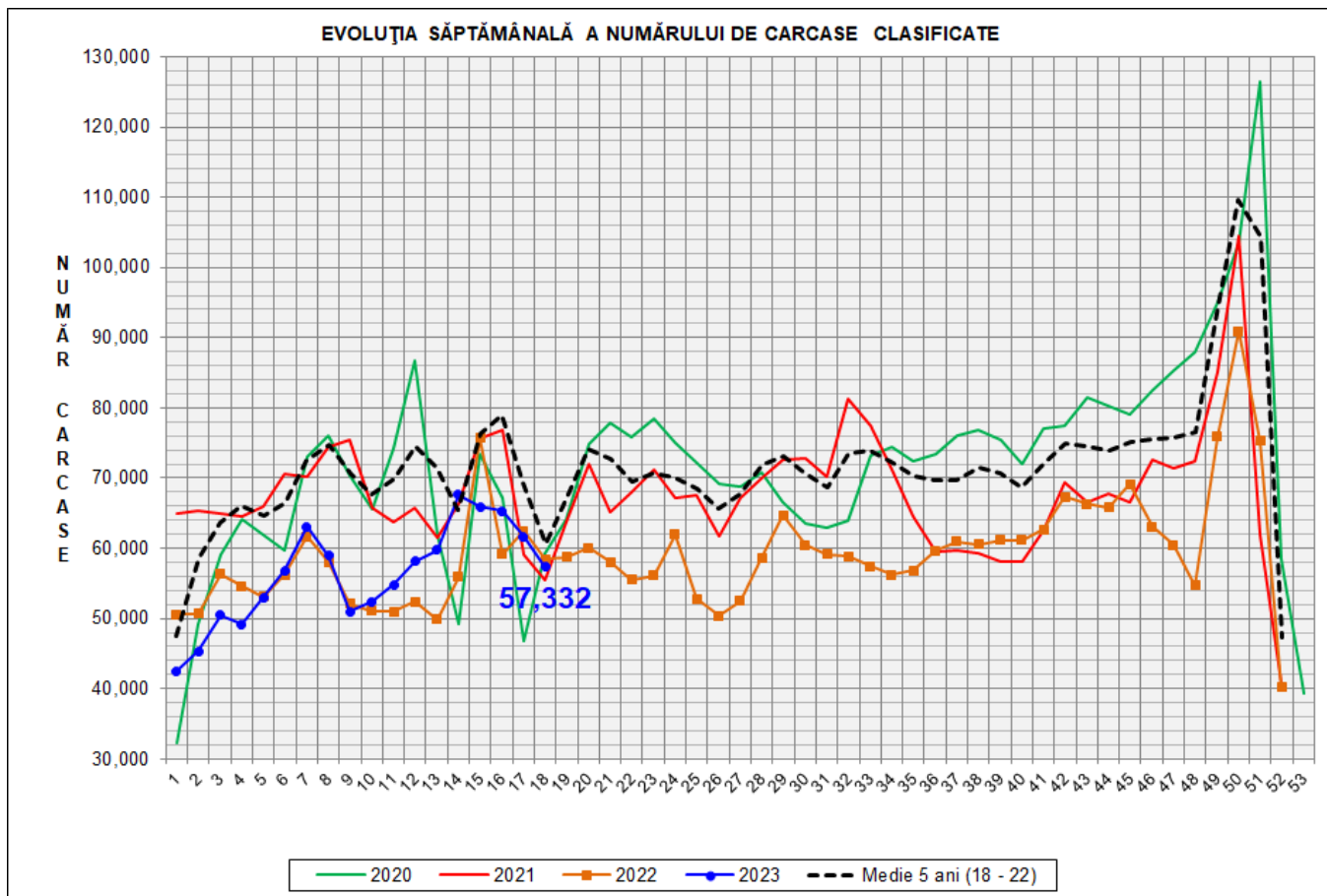


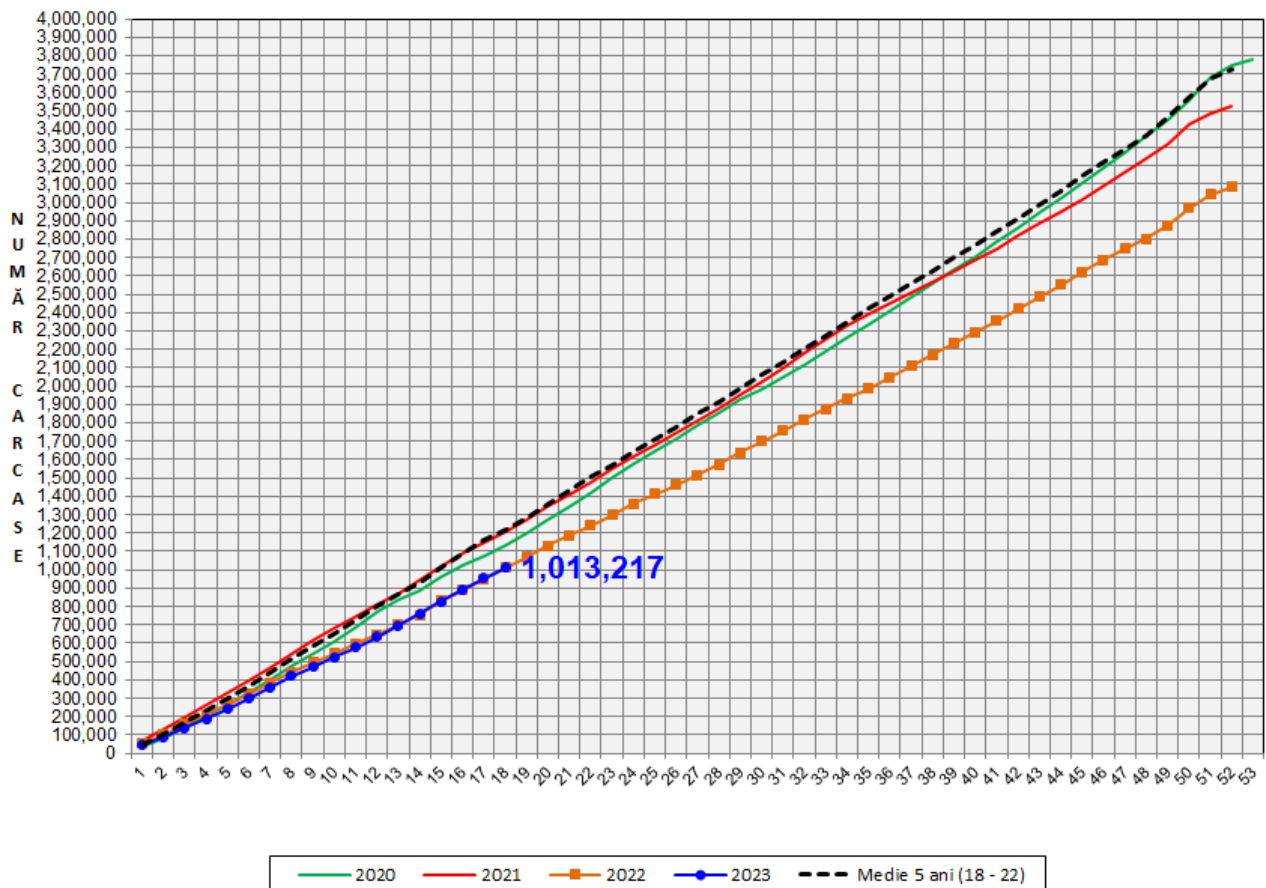
Rezultatele clasificării carcaselor de porcine

Săptămâna 18 (1 – 7 mai 2023)



% Modificare		
1 SĂPT	1 AN	MEDIE 5 ANI (2018 - 2022)
-7.1%	-2.0%	-5.5%

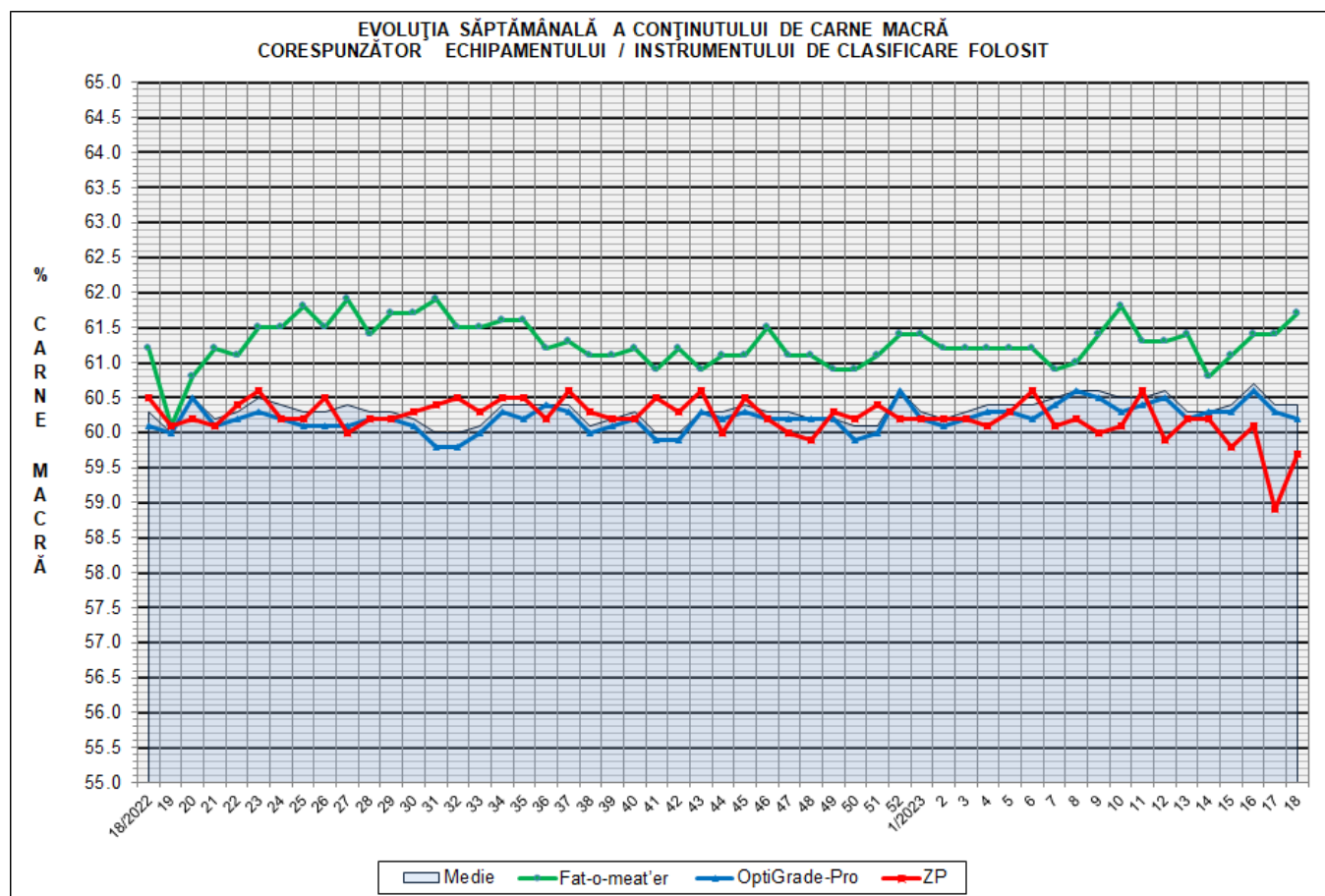
EVOLUȚIA SĂPTĂMÂNALĂ CUMULATIVĂ A NUMĂRULUI DE CARCASE CLASIFICATE



% Modificare	
1 AN	MEDIE 5 ANI (2018 - 2022)
0.3%	-16.9%

Numărul de carcuse clasificate în săptămâna 1 - 7 mai 2023 în funcție de echipamentul / instrumentul folosit

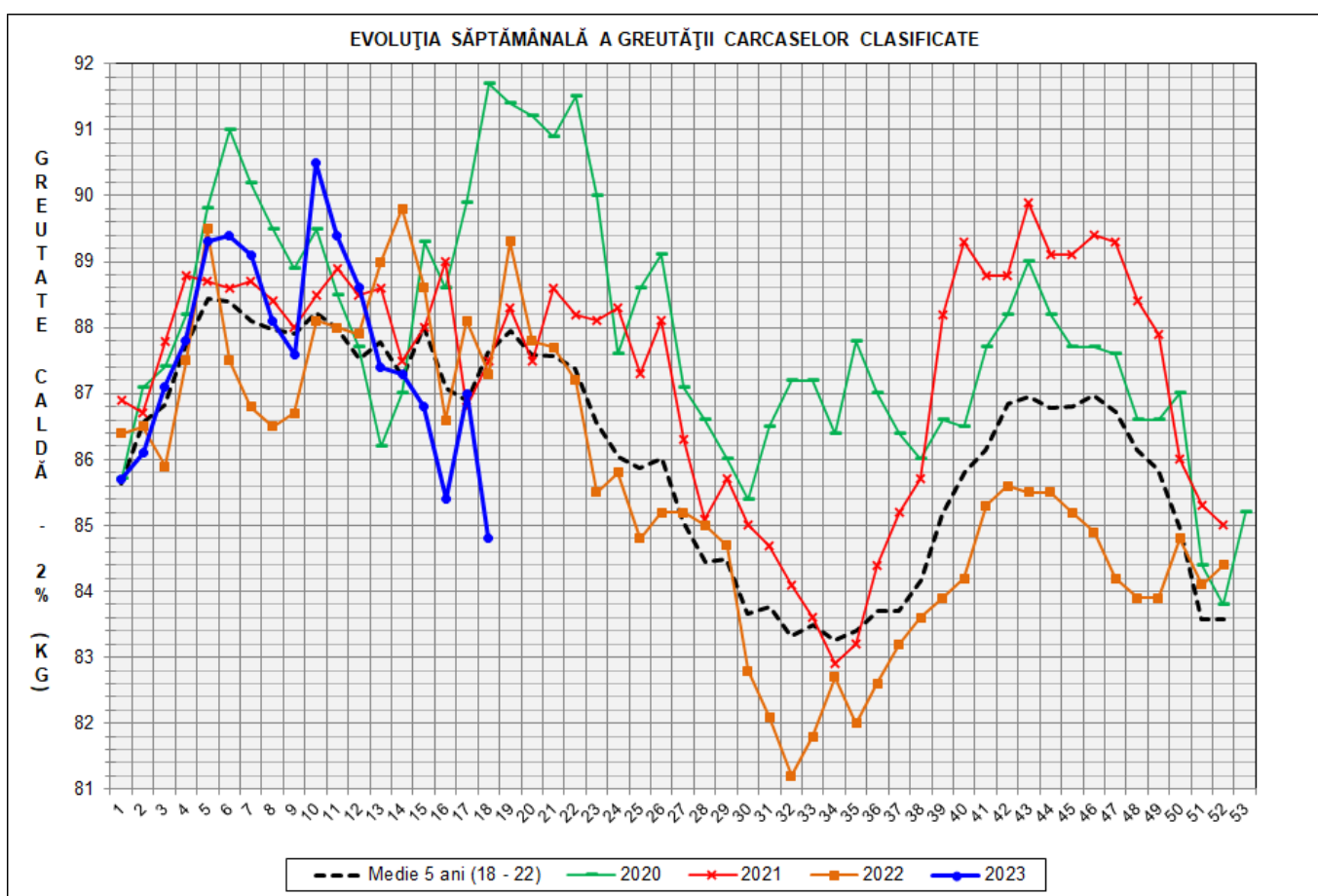
Metoda	Echipament / instrument	Număr carcuse	% din total carcuse
Sondă Optică	Fat-o-meat'er	6,006	10.48%
	OptiGrade-Pro	50,312	87.76%
ZP	Rigla	1,014	1.77%
TOTAL		57,332	100.00%



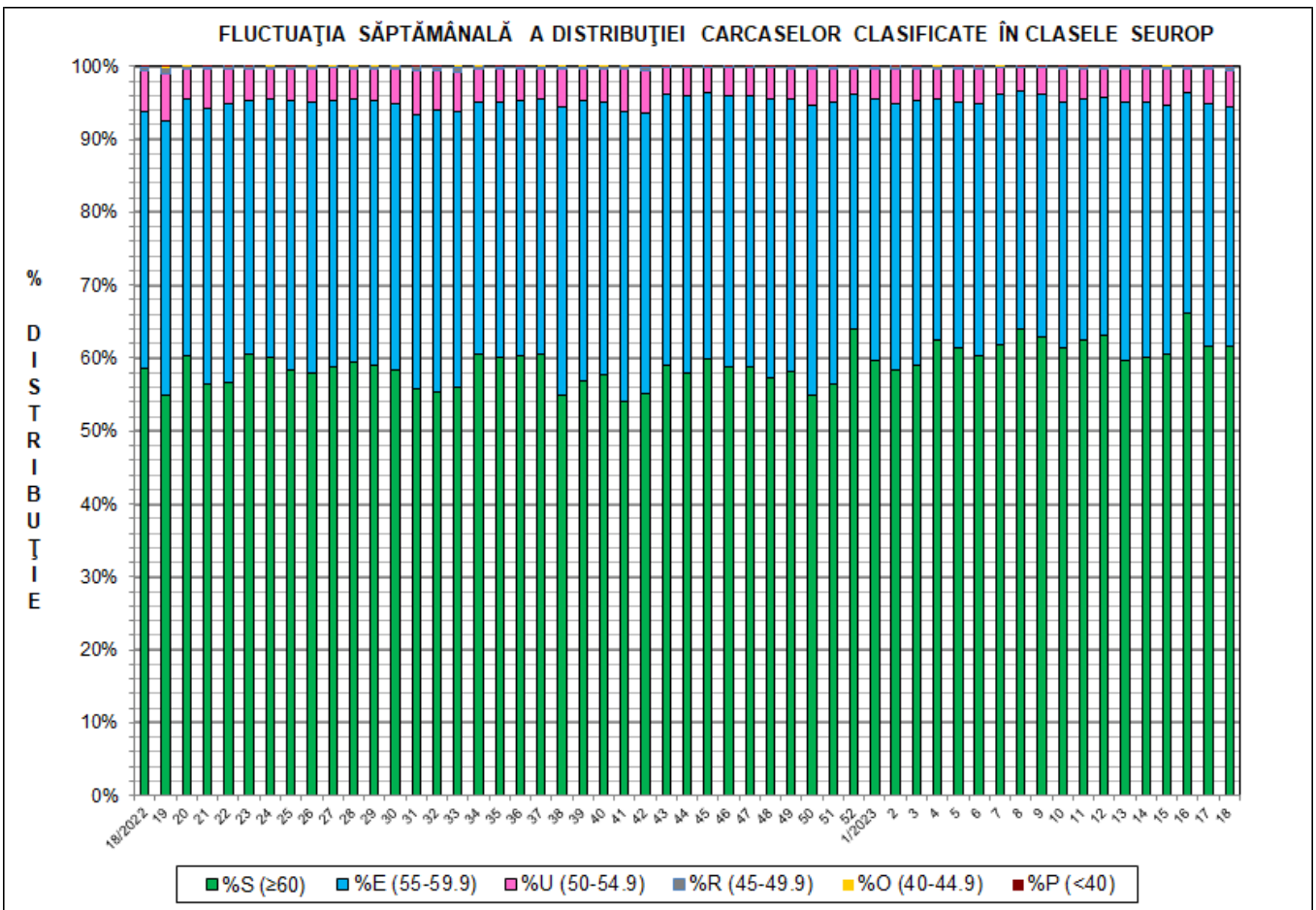
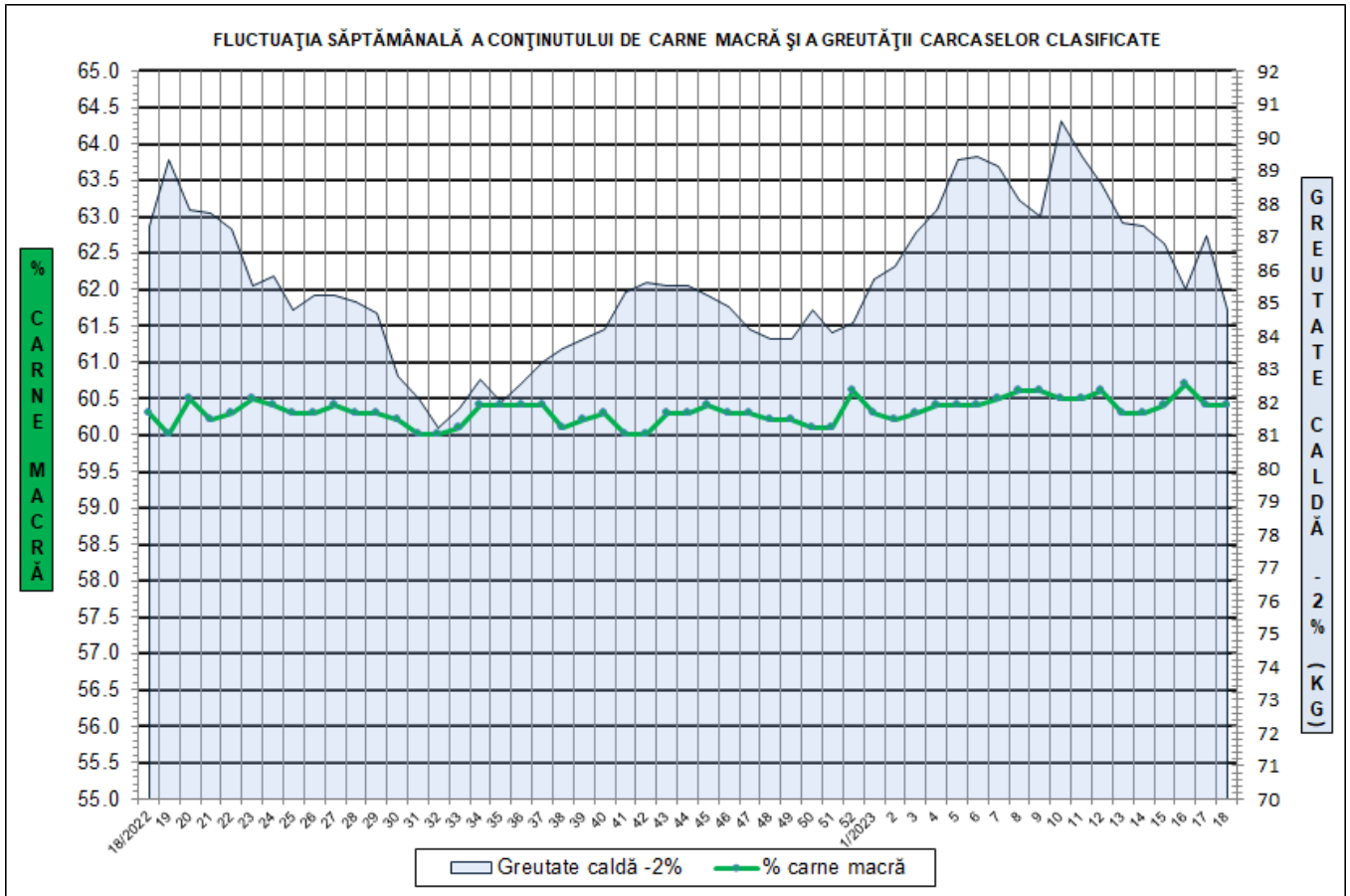


**DISTRIBUȚIA ÎN CLASE A CARCASELOR DE PORCINE CLASIFICATE
ÎN SĂPTĂMÂNA 1 - 7 MAI 2023**

CLASA	% CARNE MACRĂ	NUMĂR CARCASE	% DIN TOTAL	% CARNE MACRĂ	GREUTATE CALDĂ - 2% (KG)
S	≥ 60	35,381	61.71	62.2	83.4
E	55 - 59.9	18,723	32.66	58.2	86.5
U	50 - 54.9	2,841	4.96	53.2	90.3
R	45 - 49.9	330	0.58	48.2	89.8
O	40 - 44.9	47	0.08	43.2	90.7
P	< 40	10	0.02	38.3	87.6
TOTAL		57,332	100.00	60.4	84.8

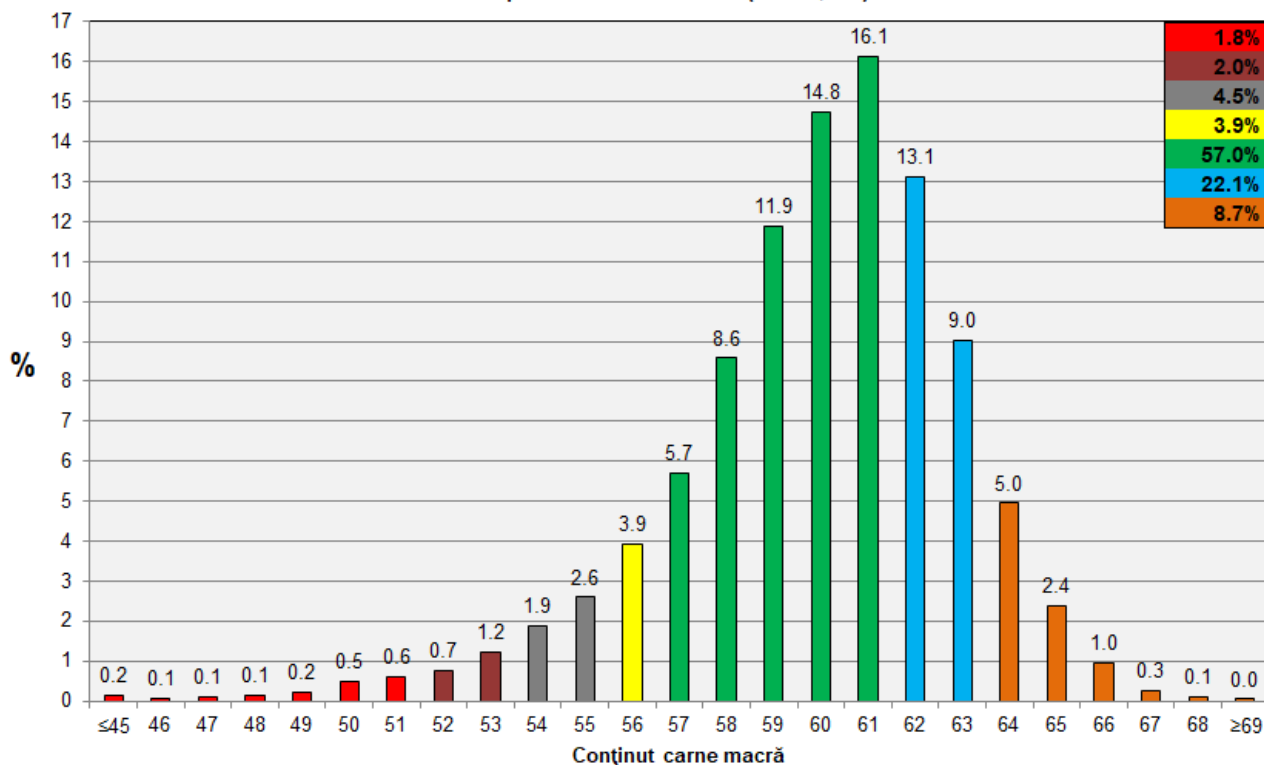


GREUTATE CALDĂ - 2% (KG)	VARIAȚIE			
	1 SĂPT	4 SĂPT	1 AN	MEDIE 5 ANI (2018 - 2022)
84.8	-2.5%	-2.9%	-2.9%	-3.2%

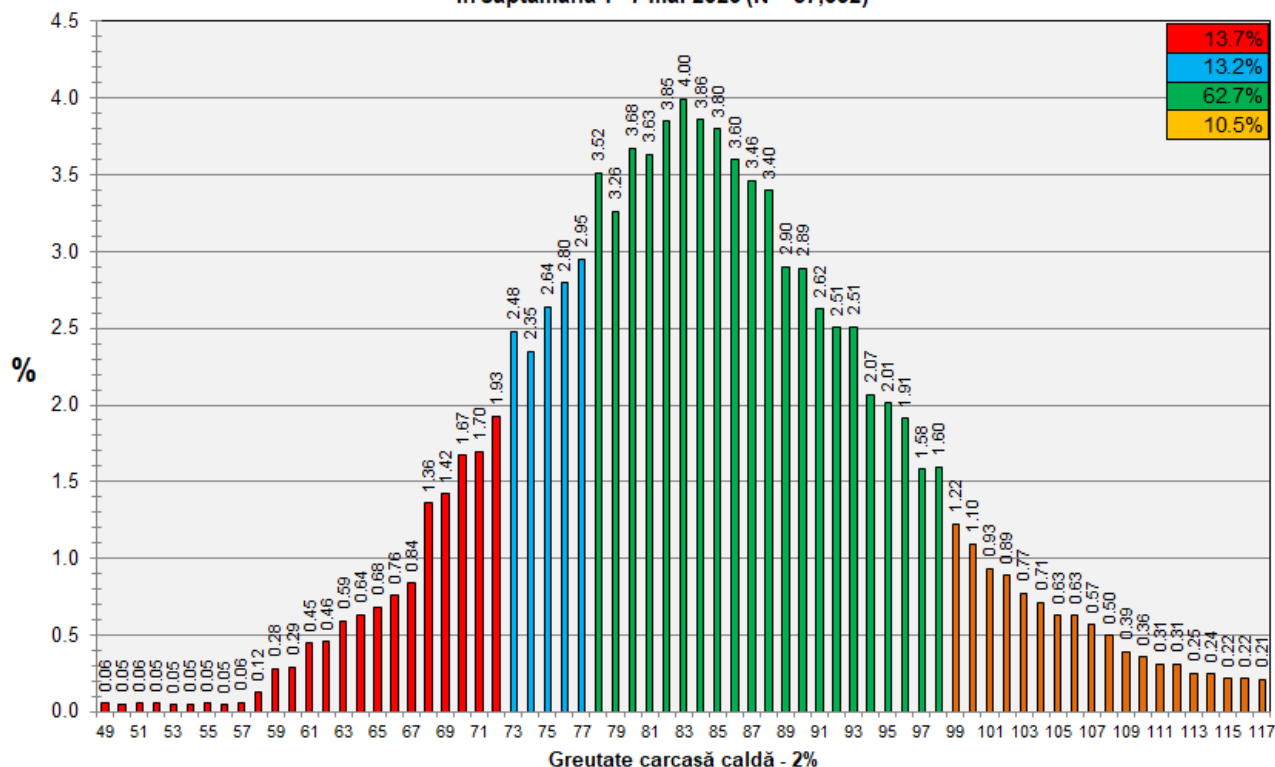




**Distribuția conținutului de carne macră a carcaselor clasificate în România
în săptămâna 1 - 7 mai 2023 (N = 57,332)**



**Distribuția greutatei carcaselor clasificate în România
în săptămâna 1 - 7 mai 2023 (N = 57,332)**



N.B. Coloanele de culoare verde din diagramele de la pagina 6 se grupează în intervalul optim al conținutului de carne macră și respectiv al greutății carcaselor clasificate.