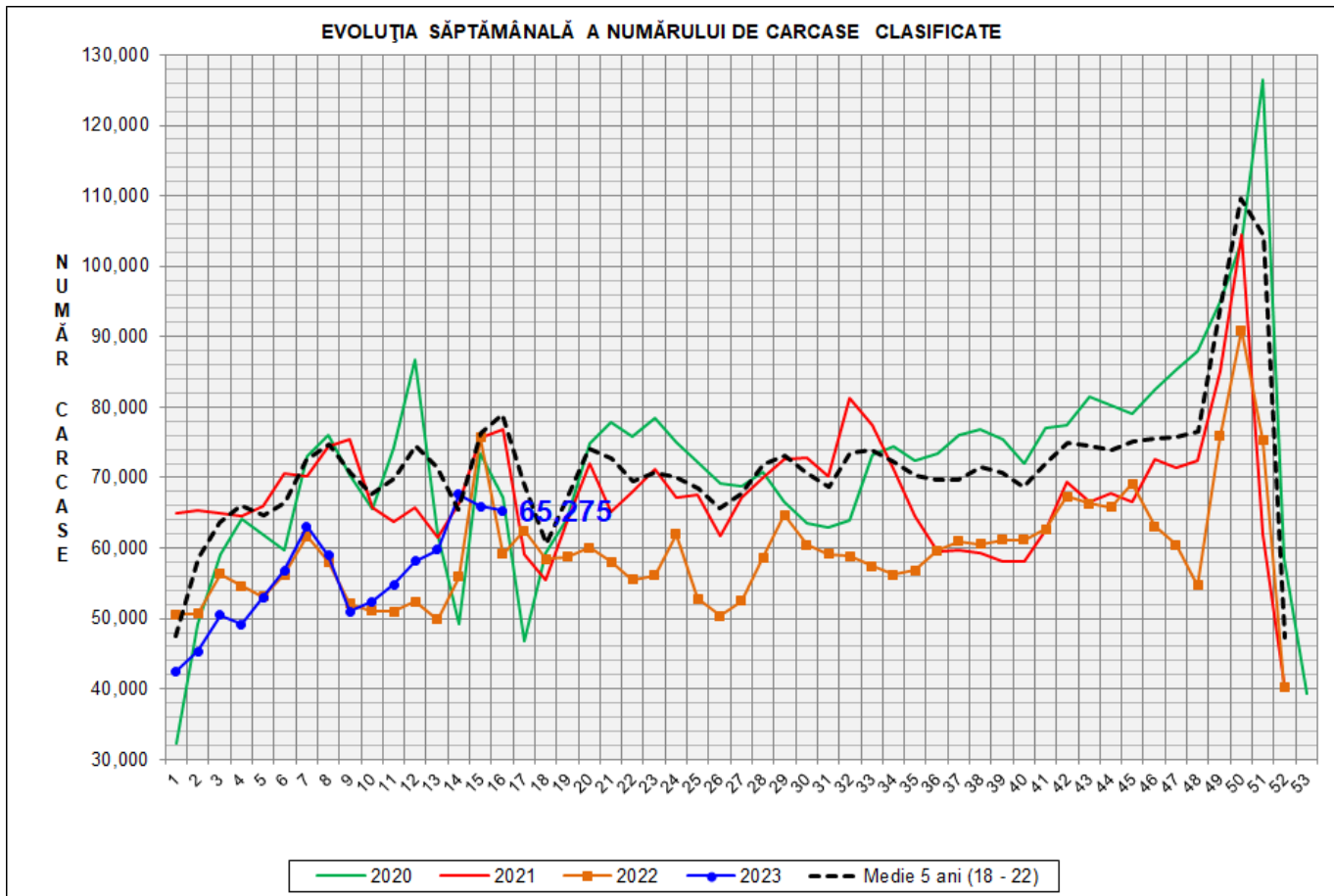


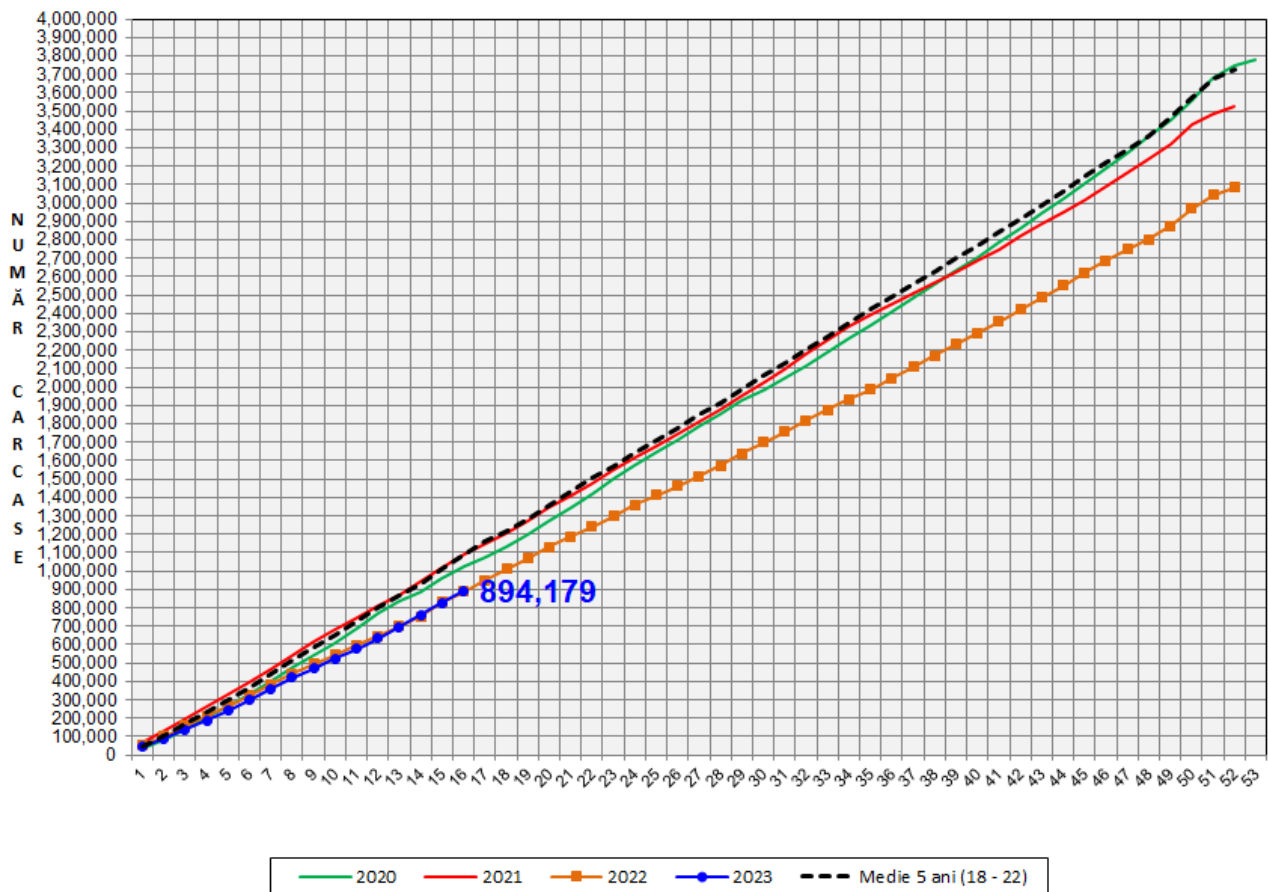
Rezultatele clasificării carcaselor de porcine

Săptămâna 16 (17 – 23 aprilie 2023)



% Modificare		
1 SĂPT	1 AN	MEDIE 5 ANI (2018 - 2022)
-0.9%	10.3%	-17.4%

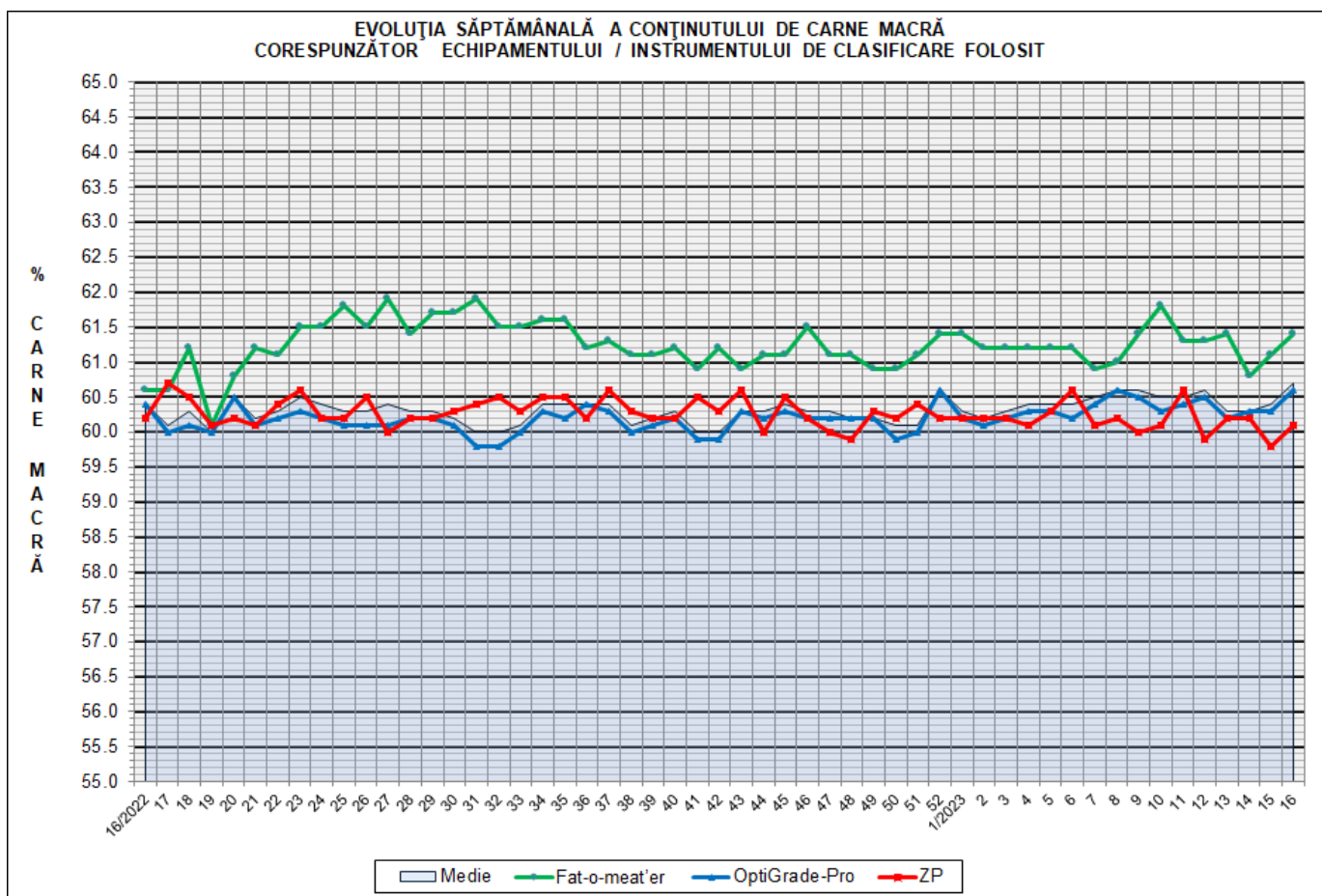
EVOLUȚIA SĂPTĂMÂNALĂ CUMULATIVĂ A NUMĂRULUI DE CARCASE CLASIFICATE



% Modificare	
1 AN	MEDIE 5 ANI (2018 - 2022)
0.6%	-17.9%

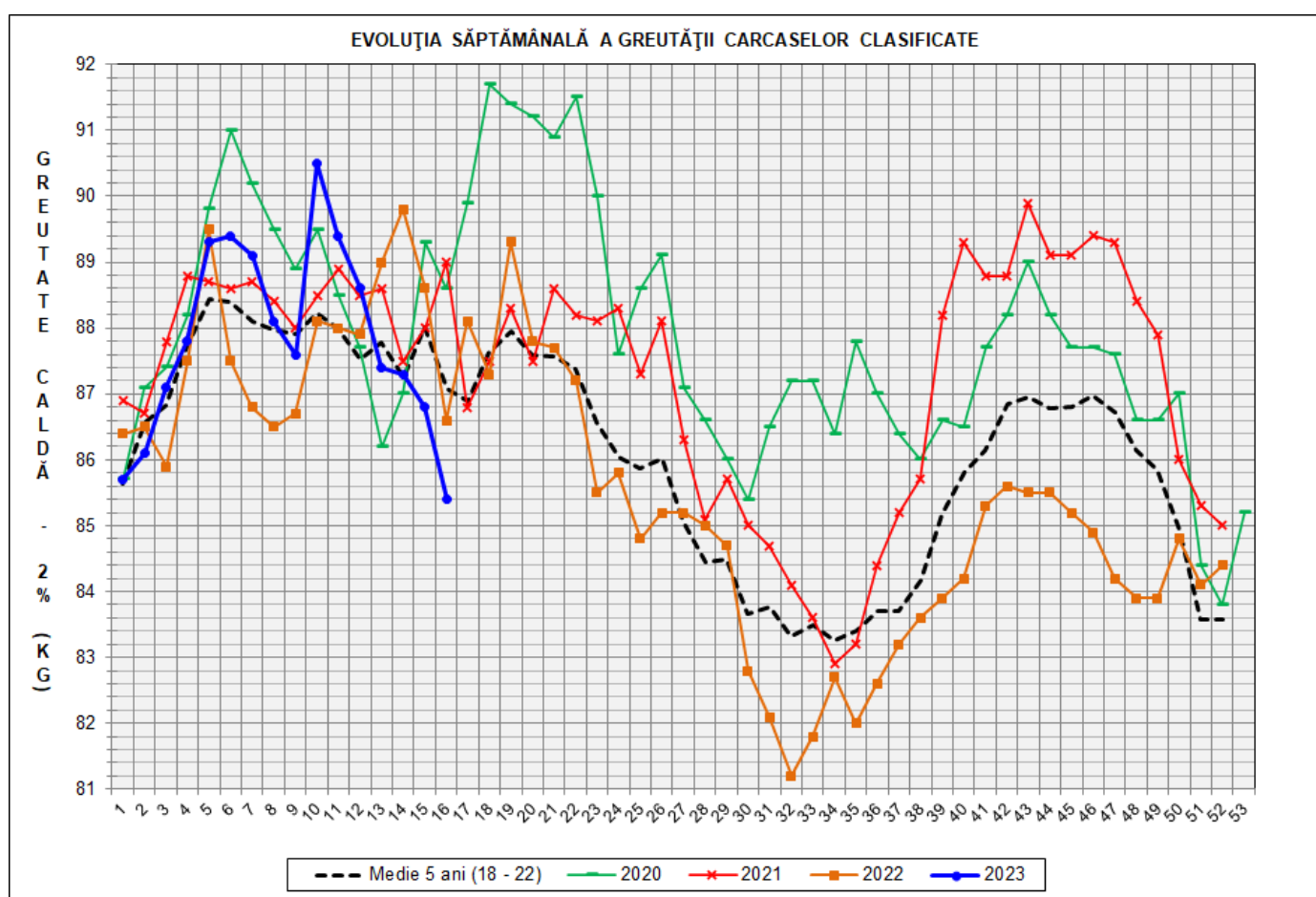
Numărul de carcase clasificate în săptămâna 17 - 23 aprilie 2023 în funcție de echipamentul / instrumentul folosit

Metoda	Echipament / instrument	Număr carcase	% din total carcase
Sondă Optică	Fat-o-meat'er	8,532	13.07%
	OptiGrade-Pro	55,914	85.66%
ZP	Rigla	829	1.27%
TOTAL		65,275	100.00%



**DISTRIBUȚIA ÎN CLASE A CARCASELOR DE PORCINE CLASIFICATE
ÎN SĂPTĂMÂNA 17 - 23 APRILIE 2023**

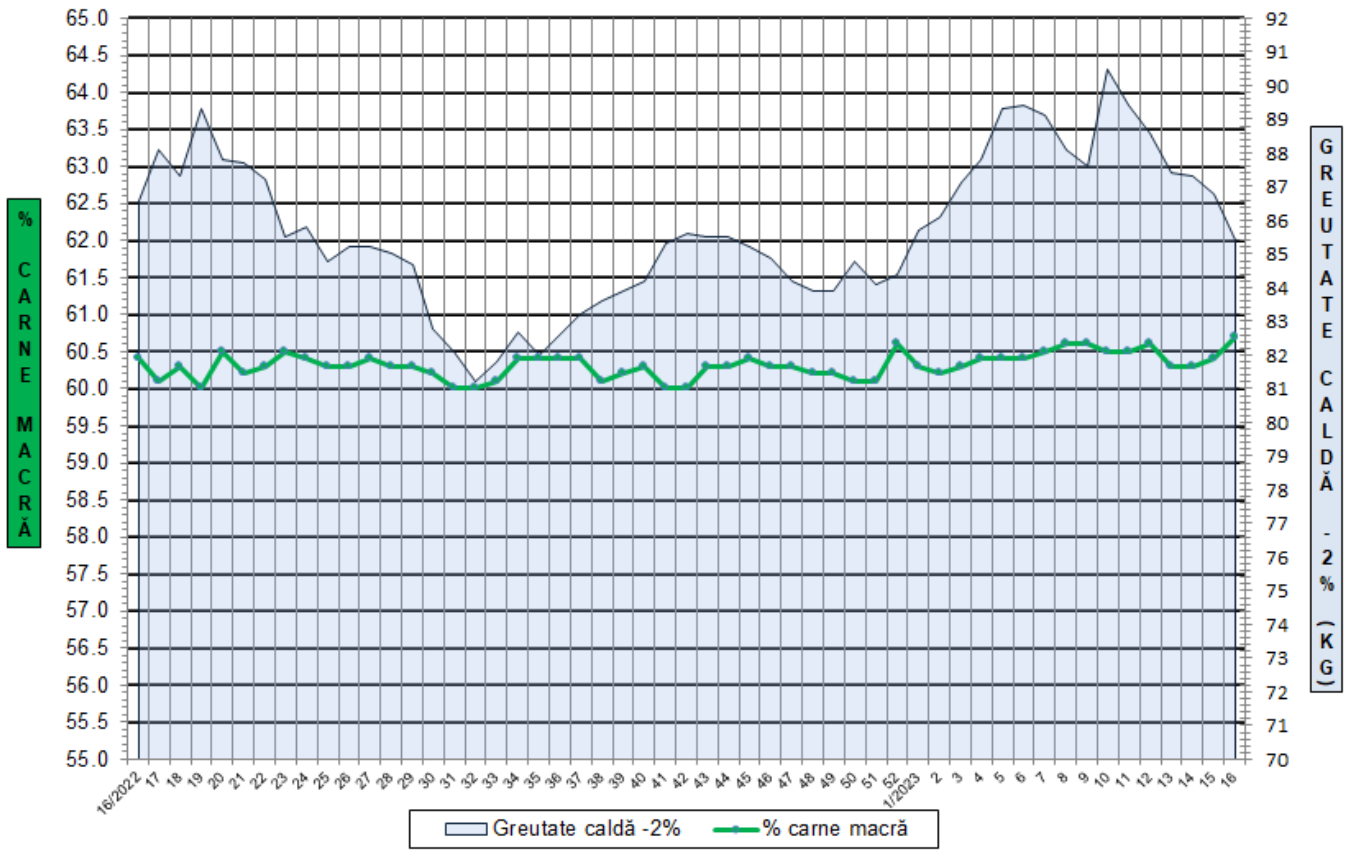
CLASA	% CARNE MACRĂ	NUMĂR CARCASE	% DIN TOTAL	% CARNE MACRĂ	GREUTATE CALDĂ - 2% (KG)
S	≥ 60	43,245	66.25	62.2	84.4
E	55 - 59.9	19,642	30.09	58.3	87.0
U	50 - 54.9	2,191	3.36	53.4	90.6
R	45 - 49.9	164	0.25	48.2	89.7
O	40 - 44.9	26	0.04	43.1	90.3
P	< 40	7	0.01	37.1	92.6
TOTAL		65,275	100.00	60.7	85.4



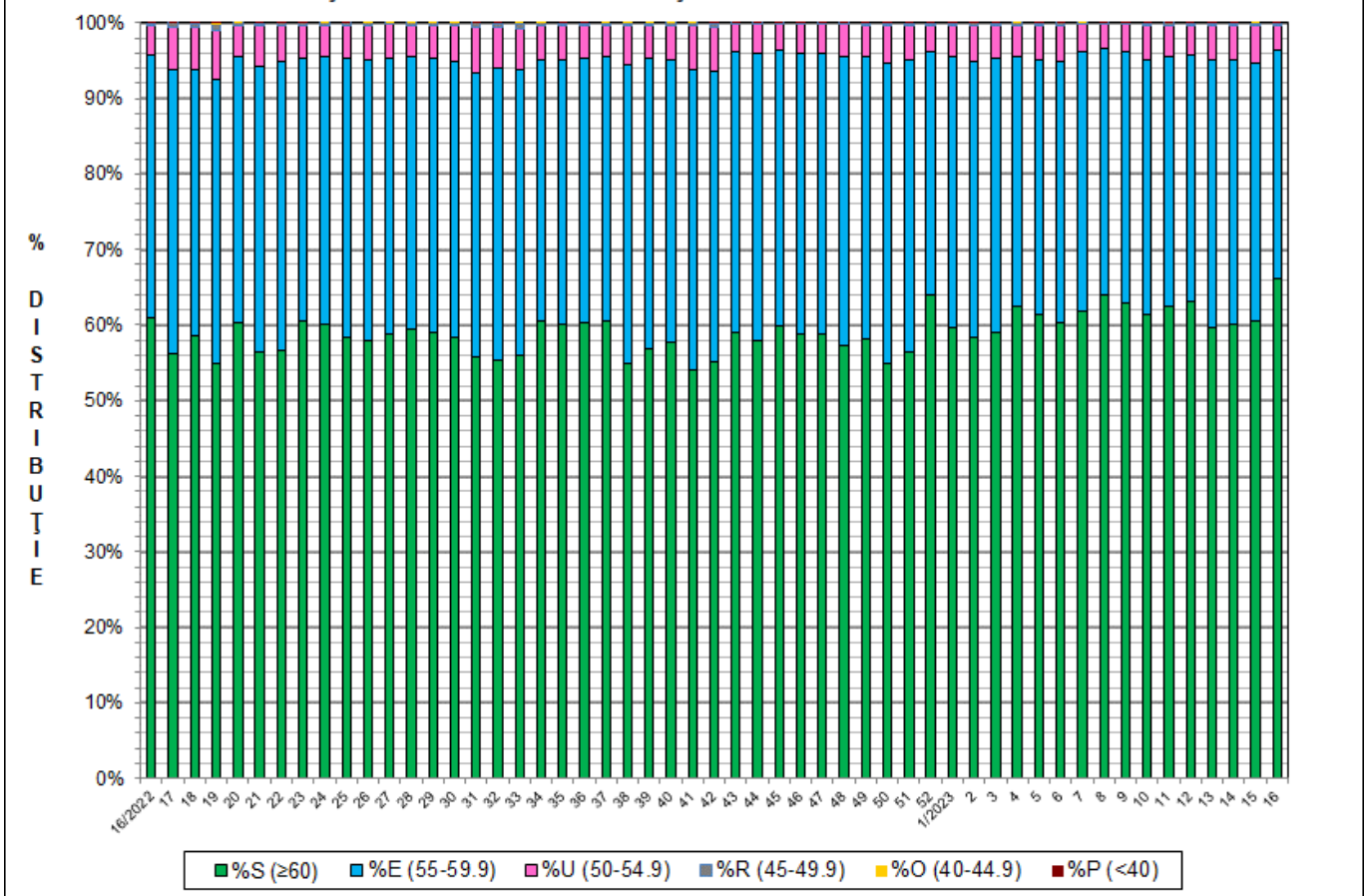
GREUTATE CALDĂ - 2% (KG)	VARIAȚIE			
	1 SĂPT	4 SĂPT	1 AN	MEDIE 5 ANI (2018 - 2022)
85.4	-1.6%	-3.6%	-1.4%	-1.9%



FLUCTUAȚIA SĂPTĂMÂNALĂ A CONȚINUTULUI DE CARNE MACRĂ ȘI A GREUTĂȚII CARCASELOR CLASIFICATE

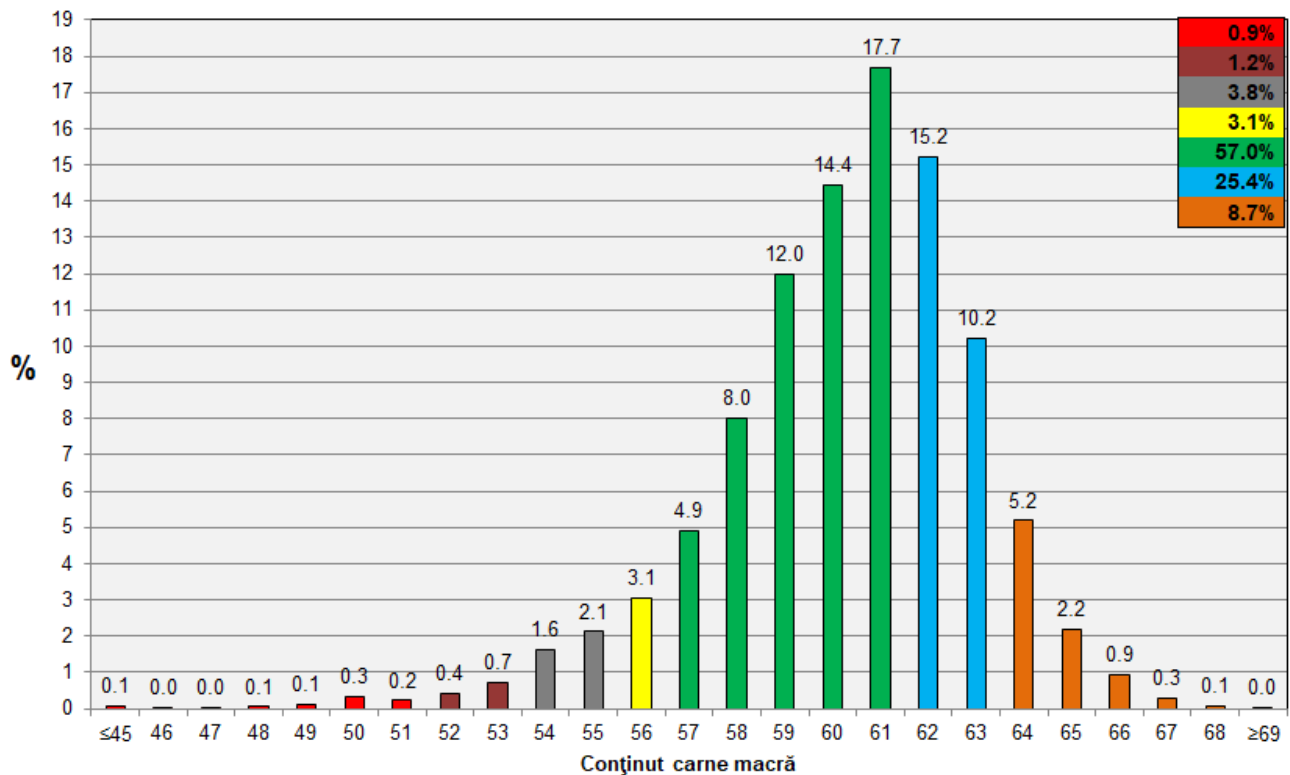


FLUCTUAȚIA SĂPTĂMÂNALĂ A DISTRIBUȚIEI CARCASELOR CLASIFICATE ÎN CLASELE SEUROP

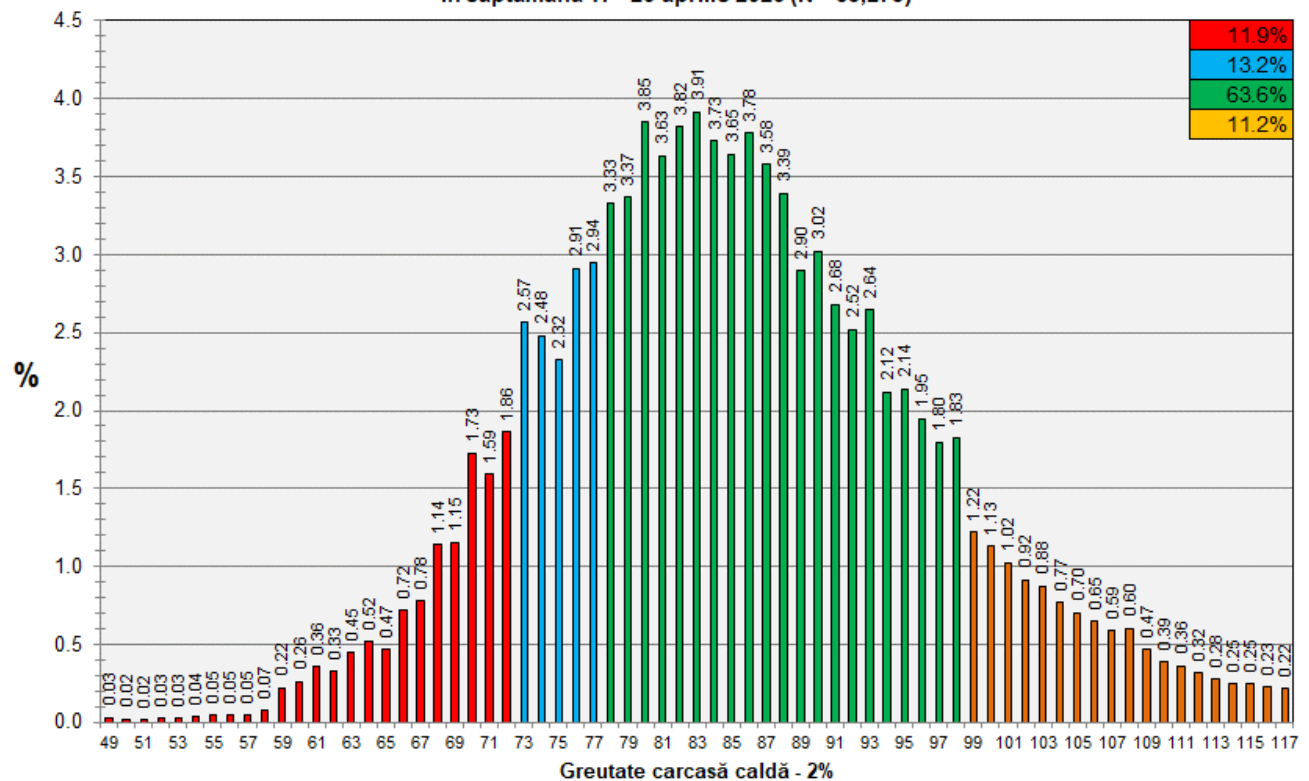




**Distribuția conținutului de carne macră a carcaselor clasificate în România
în săptămâna 17 - 23 aprilie 2023 (N = 65,275)**



**Distribuția greutatei carcaselor clasificate în România
în săptămâna 17 - 23 aprilie 2023 (N = 65,275)**



N.B. Coloanele de culoare verde din diagramele de la pagina 6 se grupează în intervalul optim al conținutului de carne macră și respectiv al greutatei carcaselor clasificate.