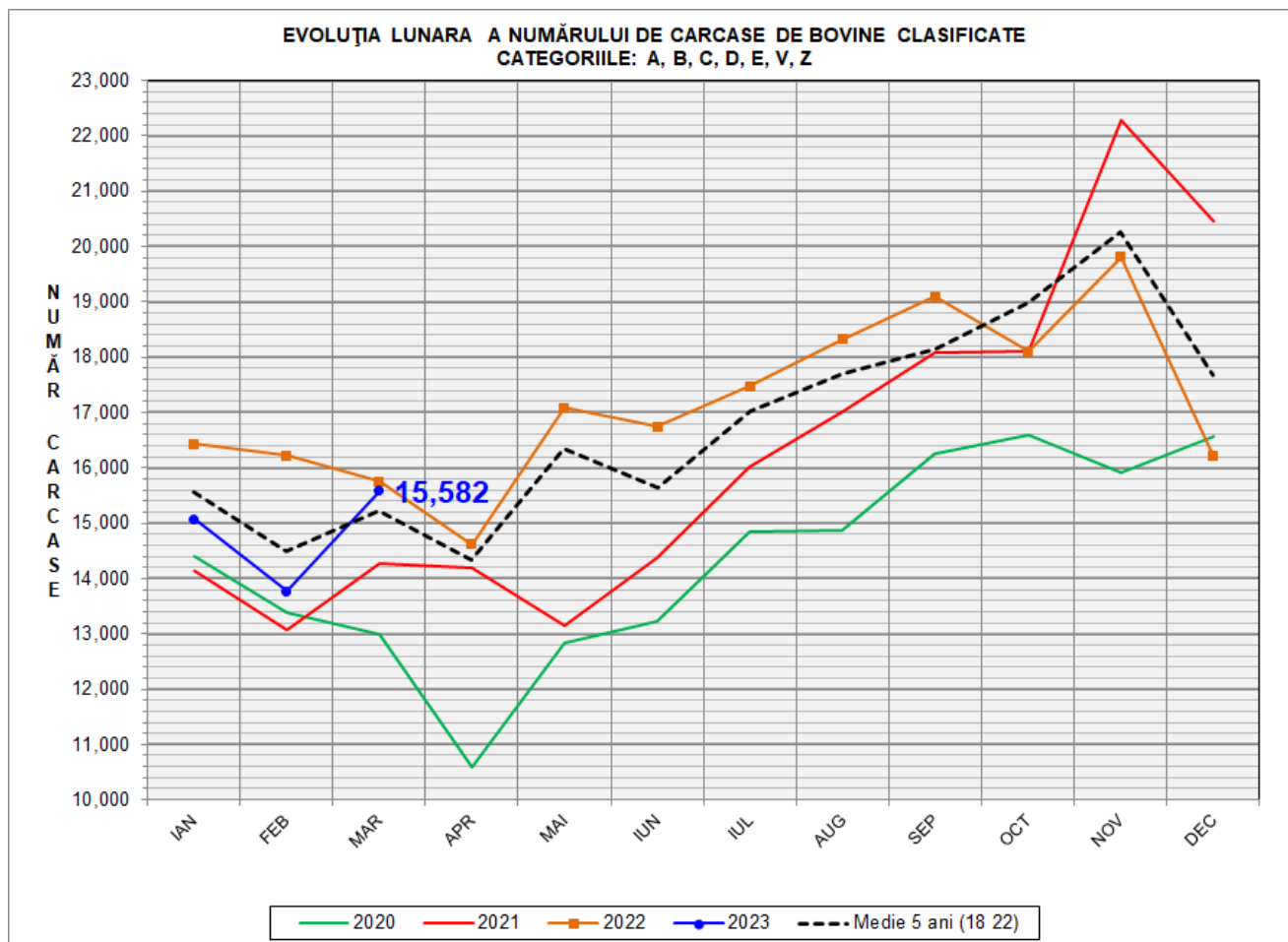
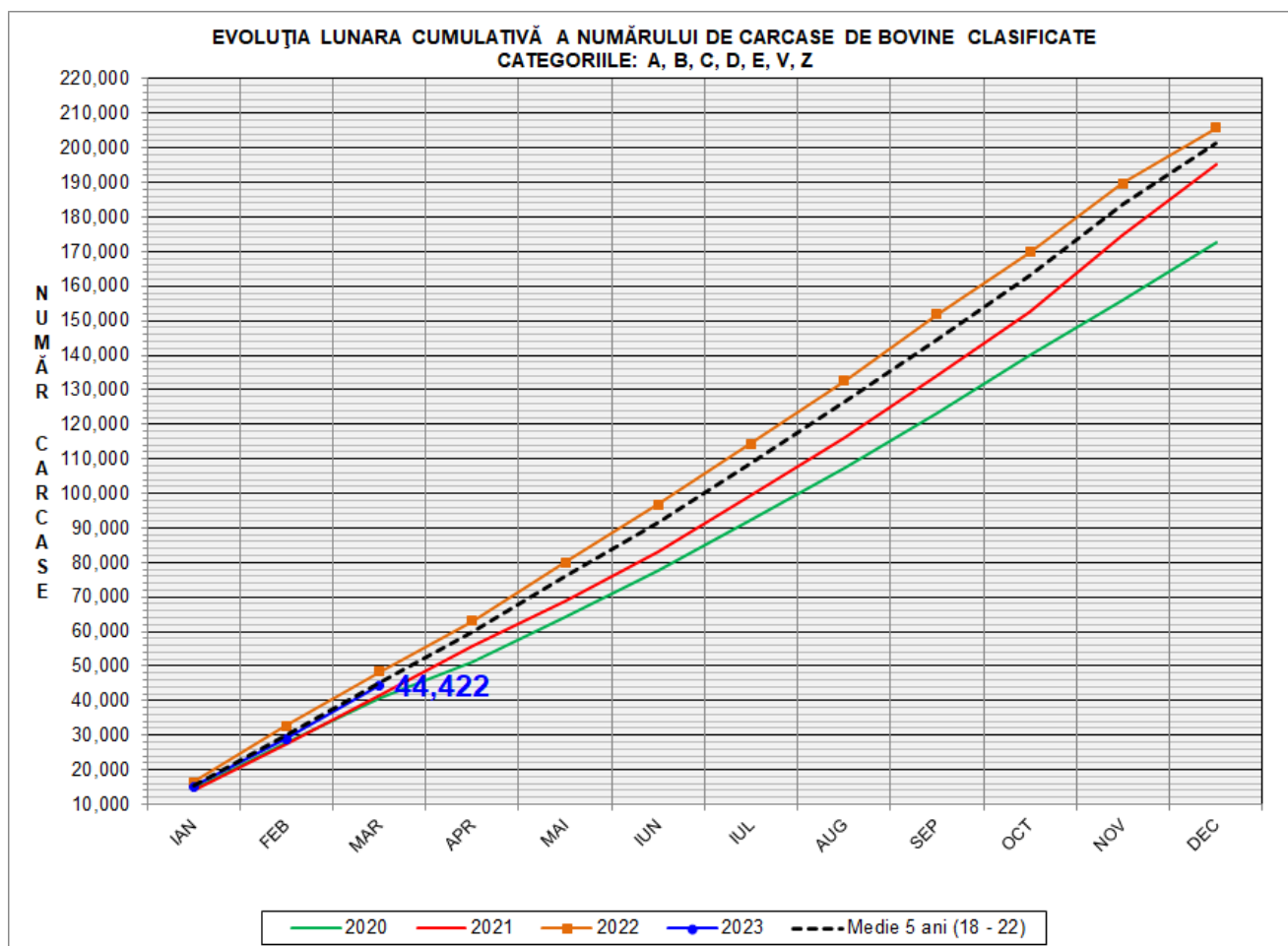


Rezultatele clasificării carcaselor de bovine

Martie 2023

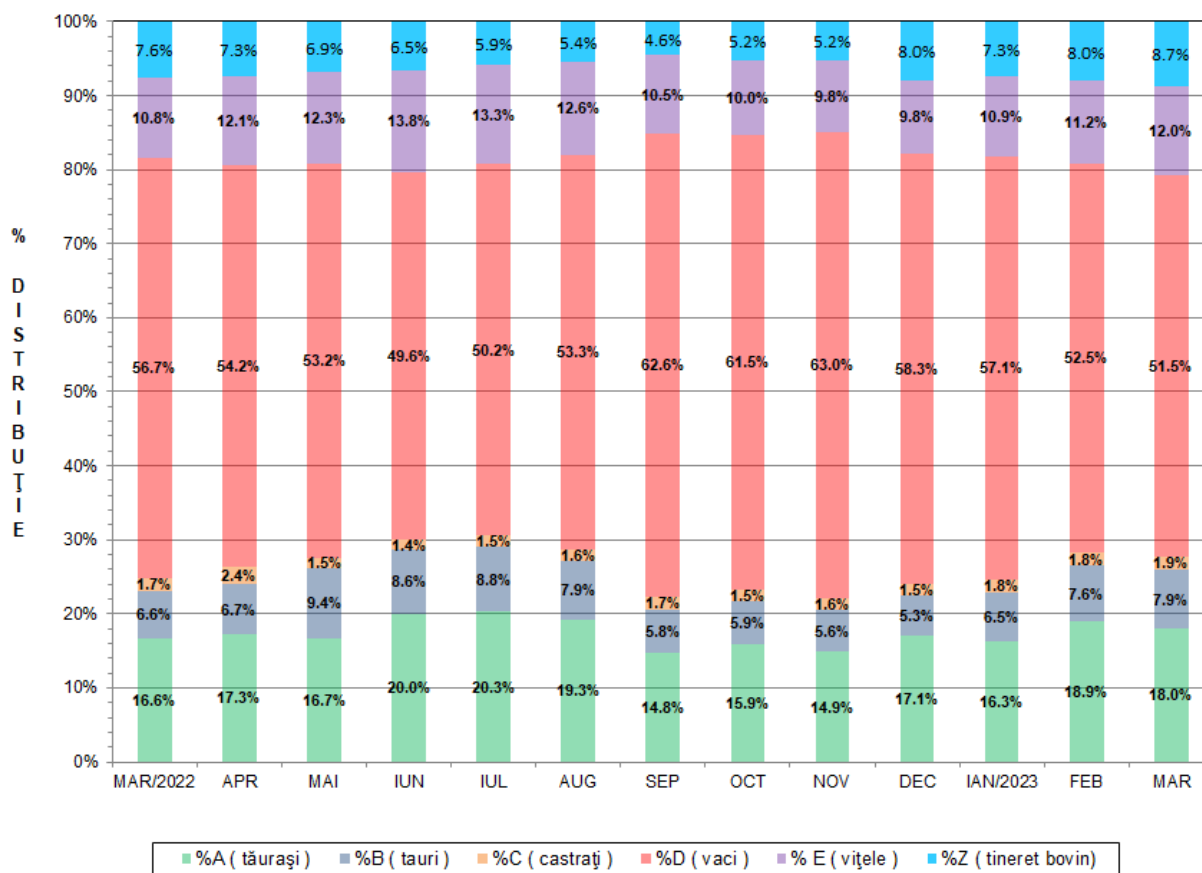


% Modificare		
1 LUNĂ	1 AN	MEDIE 5 ANI (2018 - 2022)
13.2%	-1.0%	2.4%



% Modificare	
1 AN	MEDIE 5 ANI (2018 - 2022)
-8.2%	-1.9%

FLUCTUAȚIA LUNARĂ A DISTRIBUȚIEI CATEGORIILOR DE CARCASE CLASIFICATE





Raport național clasificare carcase de bovine cu vârsta de 8 luni sau mai mult, conform grilei UE extinsă

Luna: martie-23

"A"- CARCASE DE MASCULI NECASTRĂȚI CU VÂRSTA CUPRINSĂ ÎNTRE 12 LUNI ȘI MAI PUȚIN DE 24 DE LUNI (TĂURAȘI)													
CONFORMAȚIE	GRĂSIMI										TOTAL		
	1		2		3		4		5		NUMĂR	% DIN TOTAL	GREUTATE MEDIE
	NUMĂR	% DIN TOTAL	NUMĂR	% DIN TOTAL	NUMĂR	% DIN TOTAL	NUMĂR	% DIN TOTAL	NUMĂR	% DIN TOTAL	NUMĂR	% DIN TOTAL	GREUTATE MEDIE
E	2	0.08	0	0.00	0	0.00	0	0.00	0	0.00	2	0.08	364.86
U	12	0.46	8	0.30	28	1.07	1	0.04	0	0.00	49	1.87	400.40
R	161	6.13	121	4.61	98	3.73	8	0.30	0	0.00	388	14.78	348.45
O+	487	18.55	248	9.44	86	3.27	3	0.11	1	0.04	825	31.42	292.35
-O	443	16.87	94	3.58	31	1.18	2	0.08	1	0.04	571	21.74	249.43
P+	525	19.99	64	2.44	5	0.19	0	0.00	0	0.00	594	22.62	211.66
-P	175	6.66	19	0.72	1	0.04	1	0.04	1	0.04	197	7.50	171.29
TOTAL	1805	68.74	554	21.10	249	9.48	15	0.57	3	0.11	2626	100.00	266.04

"B"- CARCASE DE MASCULI NECASTRĂȚI CU VÂRSTA DE 24 DE LUNI ȘI MAI MULT (TAURI)													
CONFORMAȚIE	GRĂSIMI										TOTAL		
	1		2		3		4		5		NUMĂR	% DIN TOTAL	GREUTATE MEDIE
	NUMĂR	% DIN TOTAL	NUMĂR	% DIN TOTAL	NUMĂR	% DIN TOTAL	NUMĂR	% DIN TOTAL	NUMĂR	% DIN TOTAL	NUMĂR	% DIN TOTAL	GREUTATE MEDIE
E	2	0.17	0	0.00	0	0.00	0	0.00	0	0.00	2	0.17	421.45
U	10	0.87	3	0.26	7	0.61	1	0.09	0	0.00	21	1.82	476.66
R	110	9.53	79	6.85	41	3.55	15	1.30	0	0.00	245	21.23	377.26
O+	210	18.20	142	12.31	60	5.20	2	0.17	1	0.09	415	35.96	313.28
-O	121	10.49	46	3.99	15	1.30	1	0.09	1	0.09	184	15.94	268.09
P+	101	8.75	35	3.03	2	0.17	1	0.09	1	0.09	140	12.13	230.03
-P	138	11.96	8	0.69	0	0.00	0	0.00	1	0.09	147	12.74	184.57
TOTAL	692	59.97	313	27.12	125	10.83	20	1.73	4	0.35	1154	100.00	296.32

"C"- CARCASE DE MASCULI CASTRAȚI CU VÂRSTA DE 12 LUNI ȘI MAI MULT (BOI)													
CONFORMAȚIE	GRĂSIMI										TOTAL		
	1		2		3		4		5		NUMĂR	% DIN TOTAL	GREUTATE MEDIE
	NUMĂR	% DIN TOTAL	NUMĂR	% DIN TOTAL	NUMĂR	% DIN TOTAL	NUMĂR	% DIN TOTAL	NUMĂR	% DIN TOTAL	NUMĂR	% DIN TOTAL	GREUTATE MEDIE
E	0	0.00	0	0.00	0	0.00	0	0.00	0	0.00	0	0.00	0.00
U	0	0.00	0	0.00	14	5.13	60	21.98	5	1.83	79	28.94	350.94
R	0	0.00	4	1.47	69	25.27	44	16.12	1	0.37	118	43.22	327.76
O+	2	0.73	16	5.86	22	8.06	2	0.73	0	0.00	42	15.38	312.43
-O	4	1.47	6	2.20	8	2.93	7	2.56	0	0.00	25	9.16	287.32
P+	1	0.37	4	1.47	0	0.00	0	0.00	0	0.00	5	1.83	242.26
-P	4	1.47	0	0.00	0	0.00	0	0.00	0	0.00	4	1.47	221.97
TOTAL	11	4.03	30	10.99	113	41.39	113	41.39	6	2.20	273	100.00	325.29

"D"- CARCASE DE FEMELE CARE AU FĂTAT (VACI)													
CONFORMAȚIE	GRĂSIMI										TOTAL		
	1		2		3		4		5		NUMĂR	% DIN TOTAL	GREUTATE MEDIE
	NUMĂR	% DIN TOTAL	NUMĂR	% DIN TOTAL	NUMĂR	% DIN TOTAL	NUMĂR	% DIN TOTAL	NUMĂR	% DIN TOTAL	NUMĂR	% DIN TOTAL	GREUTATE MEDIE
E	1	0.01	0	0.00	0	0.00	0	0.00	1	0.01	2	0.03	329.58
U	0	0.00	3	0.04	4	0.05	8	0.11	0	0.00	15	0.20	448.82
R	40	0.53	254	3.38	168	2.24	76	1.01	4	0.05	542	7.21	381.72
O+	494	6.58	844	11.23	498	6.63	66	0.88	8	0.11	1910	25.42	306.67
-O	685	9.12	444	5.91	182	2.42	18	0.24	2	0.03	1331	17.72	264.32
P+	728	9.69	522	6.95	126	1.68	11	0.15	1	0.01	1388	18.47	245.52
-P	2126	28.30	156	2.08	33	0.44	6	0.08	4	0.05	2325	30.95	198.48
TOTAL	4074	54.23	2223	29.59	1011	13.46	185	2.46	20	0.27	7513	100.00	260.09

"E"- CARCASE ALE ALTOR BOVINE FEMELE CU VÂRSTA DE 12 LUNI ȘI MAI MULT (VITELE)													
CONFORMAȚIE	GRĂSIMI										TOTAL		
	1		2		3		4		5		NUMĂR	% DIN TOTAL	GREUTATE MEDIE
	NUMĂR	% DIN TOTAL	NUMĂR	% DIN TOTAL	NUMĂR	% DIN TOTAL	NUMĂR	% DIN TOTAL	NUMĂR	% DIN TOTAL	NUMĂR	% DIN TOTAL	GREUTATE MEDIE
E	0	0.00	0	0.00	0	0.00	0	0.00	0	0.00	0	0.00	0.00
U	3	0.17	4	0.23	0	0.00	4	0.23	0	0.00	11	0.63	382.18
R	30	1.71	44	2.51	58	3.31	42	2.40	2	0.11	176	10.05	313.07
O+	192	10.96	193	11.02	139	7.93	38	2.17	7	0.40	569	32.48	278.82
-O	160	9.13	123	7.02	46	2.63	27	1.54	8	0.46	364	20.78	254.02
P+	283	16.15	94	5.37	31	1.77	17	0.97	3	0.17	428	24.43	216.31
-P	185	10.56	18	1.03	0	0.00	1	0.06	0	0.00	204	11.64	167.40
TOTAL	853	48.69	476	27.17	274	15.64	129	7.36	20	1.14	1752	100.00	249.52

"Z"- CARCASE DE BOVINE CU VÂRSTA CUPRINSĂ ÎNTRE 8 LUNI ȘI MAI PUȚIN DE 12 LUNI (TINERET BOVIN)													
CONFORMAȚIE	GRĂSIMI										TOTAL		
	1		2		3		4		5		NUMĂR	% DIN TOTAL	GREUTATE MEDIE
	NUMĂR	% DIN TOTAL	NUMĂR	% DIN TOTAL	NUMĂR	% DIN TOTAL	NUMĂR	% DIN TOTAL	NUMĂR	% DIN TOTAL	NUMĂR	% DIN TOTAL	GREUTATE MEDIE
E	0	0.00	0	0.00	0	0.00	0	0.00	0	0.00	0	0.00	0.00
U	1	0.08	0	0.00	0	0.00	0	0.00	0	0.00	1	0.08	290.70
R	29	2.28	9	0.71	7	0.55	5	0.39	0	0.00	50	3.93	291.82
O+	107	8.42	73	5.74	12	0.94	1	0.08	0	0.00	193	15.18	234.89
-O	139	10.94	47	3.70	8	0.63	0	0.00	0	0.00	194	15.26	197.34
P+	632	49.72	47	3.70	3	0.24	0	0.00	0	0.00	682	53.66	185.93
-P	146	11.49	5	0.39	0	0.00	0	0.00	0	0.00	151	11.88	132.18
TOTAL	1054	82.93	181	14.24	30	2.36	6	0.47	0	0.00	1271	100.00	192.97

TOATE CATEGORIILE													
CONFORMAȚIE	GRĂSIMI										TOTAL		
	1		2		3		4		5		NUMĂR	% DIN TOTAL	GREUTATE MEDIE
	NUMĂR	% DIN TOTAL	NUMĂR	% DIN TOTAL	NUMĂR	% DIN TOTAL	NUMĂR	% DIN TOTAL	NUMĂR	% DIN TOTAL	NUMĂR	% DIN TOTAL	GREUTATE MEDIE
E	5	0.03	0	0.00	0	0.00	0	0.00	1	0.01	6	0.04	371.96
U	26	0.18	18	0.12	53	0.36	74	0.51	5	0.03	176	1.21	389.66
R	370	2.54	511	3.50	441	3.02	190	1.30	7	0.05	1519	10.41	357.40
O+	1492	10.23	1516	10.39	817	5.60	112	0.77	17	0.12	3954	27.10	296.93
-O	1552	10.64	760	5.21	290	1.99	55	0.38	12	0.08	2669	18.29	255.34
P+	2270	15.56	766	5.25	167	1.14	29	0.20	5	0.03	3237	22.19	222.22
-P	2774	19.01	206	1.41	34	0.23	8	0.05	6	0.04	3028	20.76	190.67
TOTAL	8489	58.19	3777	25.89	1802	12.35	468	3.21	53	0.36	14589	100.00	258.13



Raport național clasificare pentru categoria "A"- carcase de masculi necastrați cu vârsta cuprinsă între 12 luni și mai puțin de 24 de luni (tăurași)

Luna: martie-23

GRASIME	CONFORMAȚIE	NUMAR	PROCENT DIN TOTAL	GREUTATE MEDIE
1	E	2	0.08	364.86
	U	12	0.46	344.62
	R	161	6.13	327.78
	O+	487	18.55	283.86
	-O	443	16.87	239.27
	P+	525	19.99	207.38
	-P	175	6.66	165.71
	TOTAL	1805	68.74	243.62
2	E	0	0.00	0.00
	U	8	0.30	371.69
	R	121	4.61	353.84
	O+	248	9.44	291.90
	-O	94	3.58	278.45
	P+	64	2.44	242.60
	-P	19	0.72	207.93
	TOTAL	554	21.10	295.72
3	E	0	0.00	0.00
	U	28	1.07	432.78
	R	98	3.73	367.68
	O+	86	3.27	340.56
	-O	31	1.18	303.74
	P+	5	0.19	265.19
	-P	1	0.04	284.79
	TOTAL	249	9.48	355.28
4	E	0	0.00	0.00
	U	1	0.04	392.98
	R	8	0.30	447.49
	O+	3	0.11	325.62
	-O	2	0.08	292.83
	P+	0	0.00	0.00
	-P	1	0.04	234.61
	TOTAL	15	0.57	384.67
5	E	0	0.00	0.00
	U	0	0.00	0.00
	R	0	0.00	0.00
	O+	1	0.04	296.55
	-O	1	0.04	254.21
	P+	0	0.00	0.00
	-P	1	0.04	274.99
	TOTAL	3	0.11	275.25
TOTAL	E	2	0.08	364.86
	U	49	1.87	400.40
	R	388	14.78	348.45
	O+	825	31.42	292.35
	-O	571	21.74	249.43
	P+	594	22.62	211.66
	-P	197	7.50	171.29
	TOTAL	2626	100.00	266.04



Raport național clasificare pentru categoria "B"- carcase de masculi necastrați cu vârsta de 24 de luni și mai mult (tauri)

Luna: martie-23

GRASIME	CONFORMAȚIE	NUMAR	PROCENT DIN TOTAL	GREUTATE MEDIE
1	E	2	0.17	421.45
	U	10	0.87	459.97
	R	110	9.53	340.83
	O+	210	18.20	288.08
	-O	121	10.49	251.95
	P+	101	8.75	217.61
	-P	138	11.96	182.97
	TOTAL	692	59.97	261.77
2	E	0	0.00	0.00
	U	3	0.26	497.48
	R	79	6.85	403.06
	O+	142	12.31	319.16
	-O	46	3.99	286.53
	P+	35	3.03	263.15
	-P	8	0.69	200.84
	TOTAL	313	27.12	327.96
3	E	0	0.00	0.00
	U	7	0.61	476.08
	R	41	3.55	392.39
	O+	60	5.20	386.26
	-O	15	1.30	337.41
	P+	2	0.17	245.49
	-P	0	0.00	0.00
	TOTAL	125	10.83	385.19
4	E	0	0.00	0.00
	U	1	0.09	585.06
	R	15	1.30	467.08
	O+	2	0.17	390.92
	-O	1	0.09	345.94
	P+	1	0.09	257.94
	-P	0	0.00	0.00
	TOTAL	20	1.73	448.85
5	E	0	0.00	0.00
	U	0	0.00	0.00
	R	0	0.00	0.00
	O+	1	0.09	235.20
	-O	1	0.09	255.00
	P+	1	0.09	265.48
	-P	1	0.09	275.38
	TOTAL	4	0.35	257.77
TOTAL	E	2	0.17	421.45
	U	21	1.82	476.66
	R	245	21.23	377.26
	O+	415	35.96	313.28
	-O	184	15.94	268.09
	P+	140	12.13	230.03
	-P	147	12.74	184.57
	TOTAL	1154	100.00	296.32



Raport național clasificare pentru categoria "C" - carcase de masculi castrați cu vârsta de 12 luni și mai mult (boi)

Luna: martie-23

GRASIME	CONFORMAȚIE	NUMAR	PROCENT DIN TOTAL	GREUTATE MEDIE
1	E	0	0.00	0.00
	U	0	0.00	0.00
	R	0	0.00	0.00
	O+	2	0.73	307.72
	-O	4	1.47	303.74
	P+	1	0.37	245.00
	-P	4	1.47	221.97
	TOTAL	11	4.03	269.39
2	E	0	0.00	0.00
	U	0	0.00	0.00
	R	4	1.47	330.02
	O+	16	5.86	309.22
	-O	6	2.20	254.96
	P+	4	1.47	241.57
	-P	0	0.00	0.00
	TOTAL	30	10.99	292.12
3	E	0	0.00	0.00
	U	14	5.13	337.40
	R	69	25.27	321.47
	O+	22	8.06	311.75
	-O	8	2.93	297.31
	P+	0	0.00	0.00
	-P	0	0.00	0.00
	TOTAL	113	41.39	319.84
4	E	0	0.00	0.00
	U	60	21.98	351.91
	R	44	16.12	336.65
	O+	2	0.73	350.35
	-O	7	2.56	294.27
	P+	0	0.00	0.00
	-P	0	0.00	0.00
	TOTAL	113	41.39	342.37
5	E	0	0.00	0.00
	U	5	1.83	377.30
	R	1	0.37	361.62
	O+	0	0.00	0.00
	-O	0	0.00	0.00
	P+	0	0.00	0.00
	-P	0	0.00	0.00
	TOTAL	6	2.20	374.69
TOTAL	E	0	0.00	0.00
	U	79	28.94	350.94
	R	118	43.22	327.76
	O+	42	15.38	312.43
	-O	25	9.16	287.32
	P+	5	1.83	242.26
	-P	4	1.47	221.97
	TOTAL	273	100.00	325.29



Raport național clasificare pentru categoria "D"- carcase de femele care au fătat (vacii)

Luna: martie-23

GRASIME	CONFORMAȚIE	NUMAR	PROCENT DIN TOTAL	GREUTATE MEDIE
1	E	1	0.01	175.03
	U	0	0.00	0.00
	R	40	0.53	330.25
	O+	494	6.58	268.20
	-O	685	9.12	233.07
	P+	728	9.69	218.57
	-P	2126	28.30	195.05
	TOTAL	4074	54.23	215.84
2	E	0	0.00	0.00
	U	3	0.04	374.30
	R	254	3.38	364.12
	O+	844	11.23	301.96
	-O	444	5.91	285.56
	P+	522	6.95	267.31
	-P	156	2.08	233.28
	TOTAL	2223	29.59	292.93
3	E	0	0.00	0.00
	U	4	0.05	434.97
	R	168	2.24	403.86
	O+	498	6.63	344.47
	-O	182	2.42	321.96
	P+	126	1.68	304.65
	-P	33	0.44	238.15
	TOTAL	1011	13.46	342.21
4	E	0	0.00	0.00
	U	8	0.11	483.69
	R	76	1.01	414.38
	O+	66	0.88	359.65
	-O	18	0.24	332.33
	P+	11	0.15	319.16
	-P	6	0.08	252.55
	TOTAL	185	2.46	378.96
5	E	1	0.01	484.12
	U	0	0.00	0.00
	R	4	0.05	463.15
	O+	8	0.11	388.50
	-O	2	0.03	396.41
	P+	1	0.01	235.40
	-P	4	0.05	254.56
	TOTAL	20	0.27	374.56
TOTAL	E	2	0.03	329.58
	U	15	0.20	448.82
	R	542	7.21	381.72
	O+	1910	25.42	306.67
	-O	1331	17.72	264.32
	P+	1388	18.47	245.52
	-P	2325	30.95	198.48
	TOTAL	7513	100.00	260.09



Raport național clasificare pentru categoria "E"- carcase ale altor bovine femele cu vârsta de 12 luni și mai mult (vițele)

Luna: martie-23

GRASIME	CONFORMAȚIE	NUMAR	PROCENT DIN TOTAL	GREUTATE MEDIE
1	E	0	0.00	0.00
	U	3	0.17	296.80
	R	30	1.71	325.72
	O+	192	10.96	258.35
	-O	160	9.13	215.06
	P+	283	16.15	197.04
	-P	185	10.56	161.93
	TOTAL	853	48.69	211.48
2	E	0	0.00	0.00
	U	4	0.23	453.30
	R	44	2.51	284.01
	O+	193	11.02	269.09
	-O	123	7.02	265.91
	P+	94	5.37	226.17
	-P	18	1.03	216.62
	TOTAL	476	27.17	260.73
3	E	0	0.00	0.00
	U	0	0.00	0.00
	R	58	3.31	322.39
	O+	139	7.93	300.18
	-O	46	2.63	286.60
	P+	31	1.77	262.68
	-P	0	0.00	0.00
	TOTAL	274	15.64	298.36
4	E	0	0.00	0.00
	U	4	0.23	375.10
	R	42	2.40	320.12
	O+	38	2.17	329.48
	-O	27	1.54	334.47
	P+	17	0.97	366.53
	-P	1	0.06	294.39
	TOTAL	129	7.36	333.50
5	E	0	0.00	0.00
	U	0	0.00	0.00
	R	2	0.11	344.67
	O+	7	0.40	409.56
	-O	8	0.46	391.86
	P+	3	0.17	395.04
	-P	0	0.00	0.00
	TOTAL	20	1.14	393.81
TOTAL	E	0	0.00	0.00
	U	11	0.63	382.18
	R	176	10.05	313.07
	O+	569	32.48	278.82
	-O	364	20.78	254.02
	P+	428	24.43	216.31
	-P	204	11.64	167.40
	TOTAL	1752	100.00	249.52



Raport național clasificare pentru categoria "Z"- carcase de bovine cu vârsta cuprinsă între 8 luni și mai puțin de 12 luni (tineret bovin)

Luna: martie-23

GRASIME	CONFORMAȚIE	NUMAR	PROCENT DIN TOTAL	GREUTATE MEDIE
1	E	0	0.00	0.00
	U	1	0.08	290.70
	R	29	2.28	245.28
	O+	107	8.42	218.74
	-O	139	10.94	181.62
	P+	632	49.72	186.63
	-P	146	11.49	128.92
	TOTAL	1054	82.93	182.95
2	E	0	0.00	0.00
	U	0	0.00	0.00
	R	9	0.71	269.42
	O+	73	5.74	241.63
	-O	47	3.70	225.44
	P+	47	3.70	173.30
	-P	5	0.39	227.36
	TOTAL	181	14.24	220.67
3	E	0	0.00	0.00
	U	0	0.00	0.00
	R	7	0.55	403.22
	O+	12	0.94	327.95
	-O	8	0.63	305.56
	P+	3	0.24	236.96
	-P	0	0.00	0.00
	TOTAL	30	2.36	330.44
4	E	0	0.00	0.00
	U	0	0.00	0.00
	R	5	0.39	446.05
	O+	1	0.08	354.00
	-O	0	0.00	0.00
	P+	0	0.00	0.00
	-P	0	0.00	0.00
	TOTAL	6	0.47	430.71
TOTAL	E	0	0.00	0.00
	U	1	0.08	290.70
	R	50	3.93	291.82
	O+	193	15.18	234.89
	-O	194	15.26	197.34
	P+	682	53.66	185.93
	-P	151	11.88	132.18
	TOTAL	1271	100.00	192.97



Raport național clasificare toate categoriile de carcase de bovine cu vârsta de 8 luni sau mai mult

Luna: martie-23

GRASIME	CONFORMAȚIE	NUMAR	PROCENT DIN TOTAL	GREUTATE MEDIE
1	E	5	0.03	349.53
	U	26	0.18	381.39
	R	370	2.54	325.29
	O+	1492	10.23	271.35
	-O	1552	10.64	230.03
	P+	2270	15.56	204.37
	-P	2774	19.01	186.95
	TOTAL	8489	58.19	221.04
2	E	0	0.00	0.00
	U	18	0.12	411.22
	R	511	3.50	358.88
	O+	1516	10.39	294.91
	-O	760	5.21	277.60
	P+	766	5.25	254.10
	-P	206	1.41	228.08
	TOTAL	3777	25.89	288.71
3	E	0	0.00	0.00
	U	53	0.36	413.47
	R	441	3.02	371.14
	O+	817	5.60	338.47
	-O	290	1.99	314.07
	P+	167	1.14	293.75
	-P	34	0.23	239.52
	TOTAL	1802	12.35	338.73
4	E	0	0.00	0.00
	U	74	0.51	371.11
	R	190	1.30	381.93
	O+	112	0.77	348.84
	-O	55	0.38	327.34
	P+	29	0.20	344.82
	-P	8	0.05	255.53
	TOTAL	468	3.21	361.43
5	E	1	0.01	484.12
	U	5	0.03	377.30
	R	7	0.05	414.79
	O+	17	0.12	382.74
	-O	12	0.08	369.74
	P+	5	0.03	337.20
	-P	6	0.04	261.43
	TOTAL	53	0.36	367.40
TOTAL	E	6	0.04	371.96
	U	176	1.21	389.66
	R	1519	10.41	357.40
	O+	3954	27.10	296.93
	-O	2669	18.29	255.34
	P+	3237	22.19	222.22
	-P	3028	20.76	190.67
	TOTAL	14589	100.00	258.13