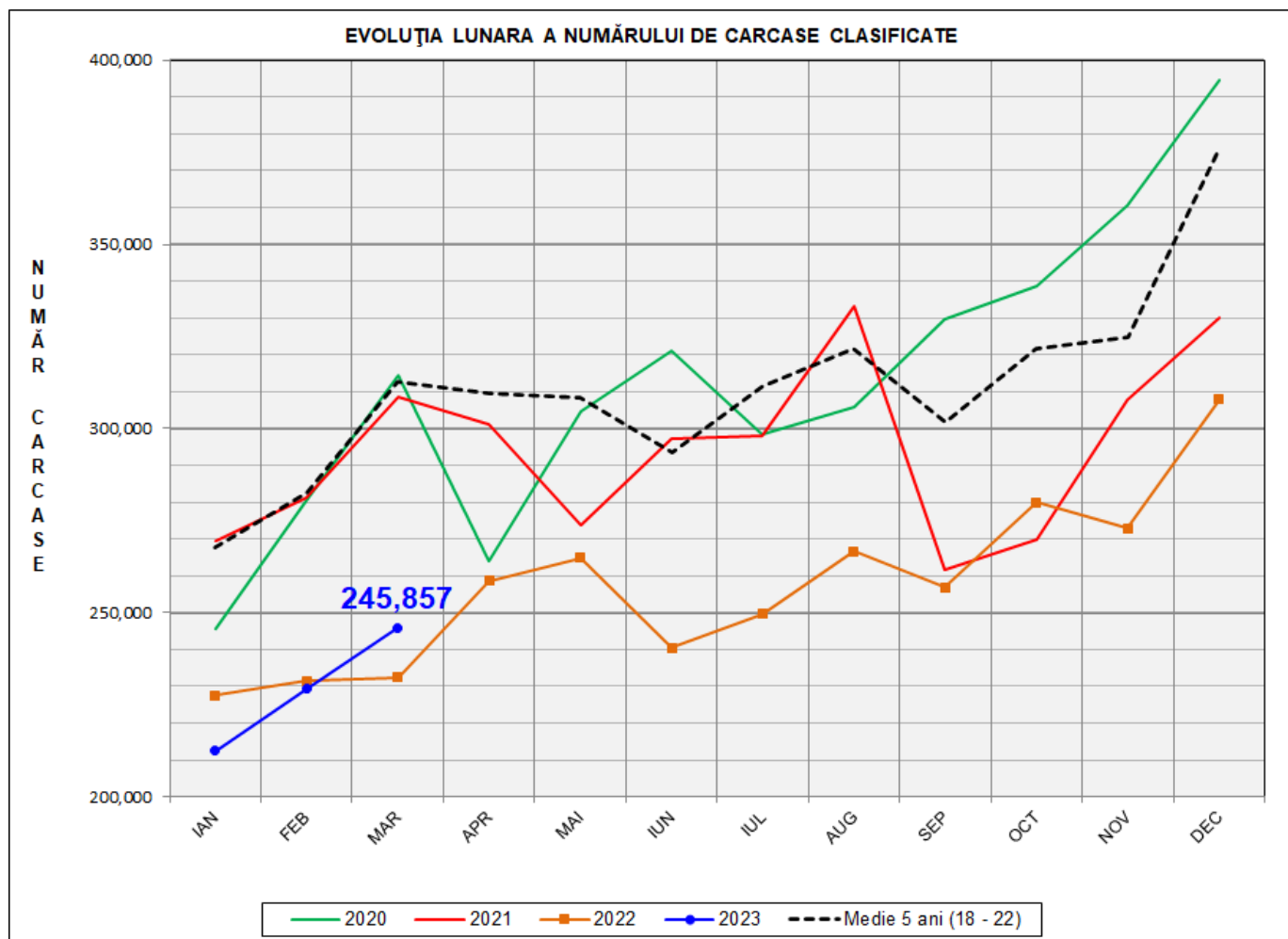
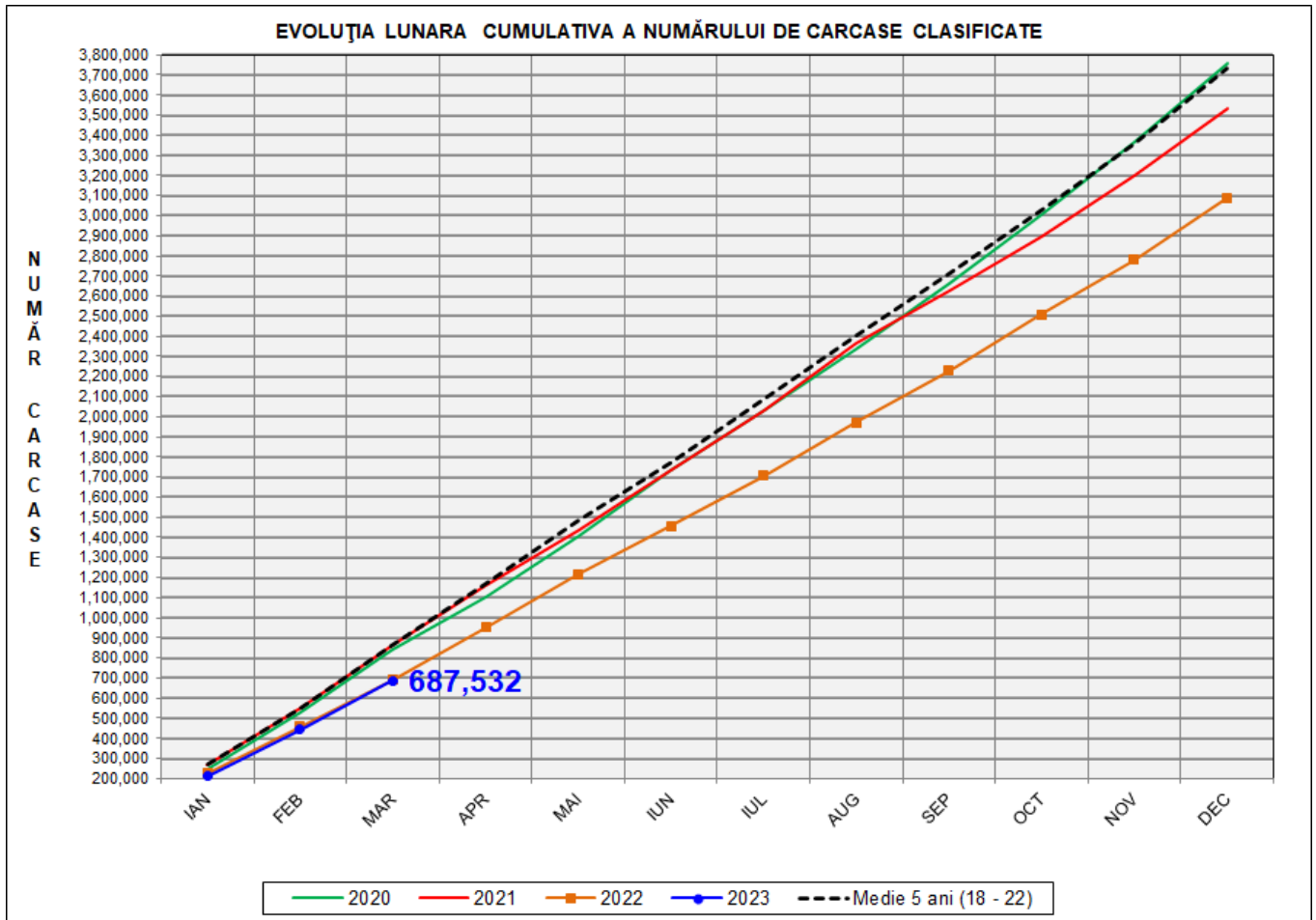


# Rezultatele clasificării carcaselor de porcine

## Martie 2023



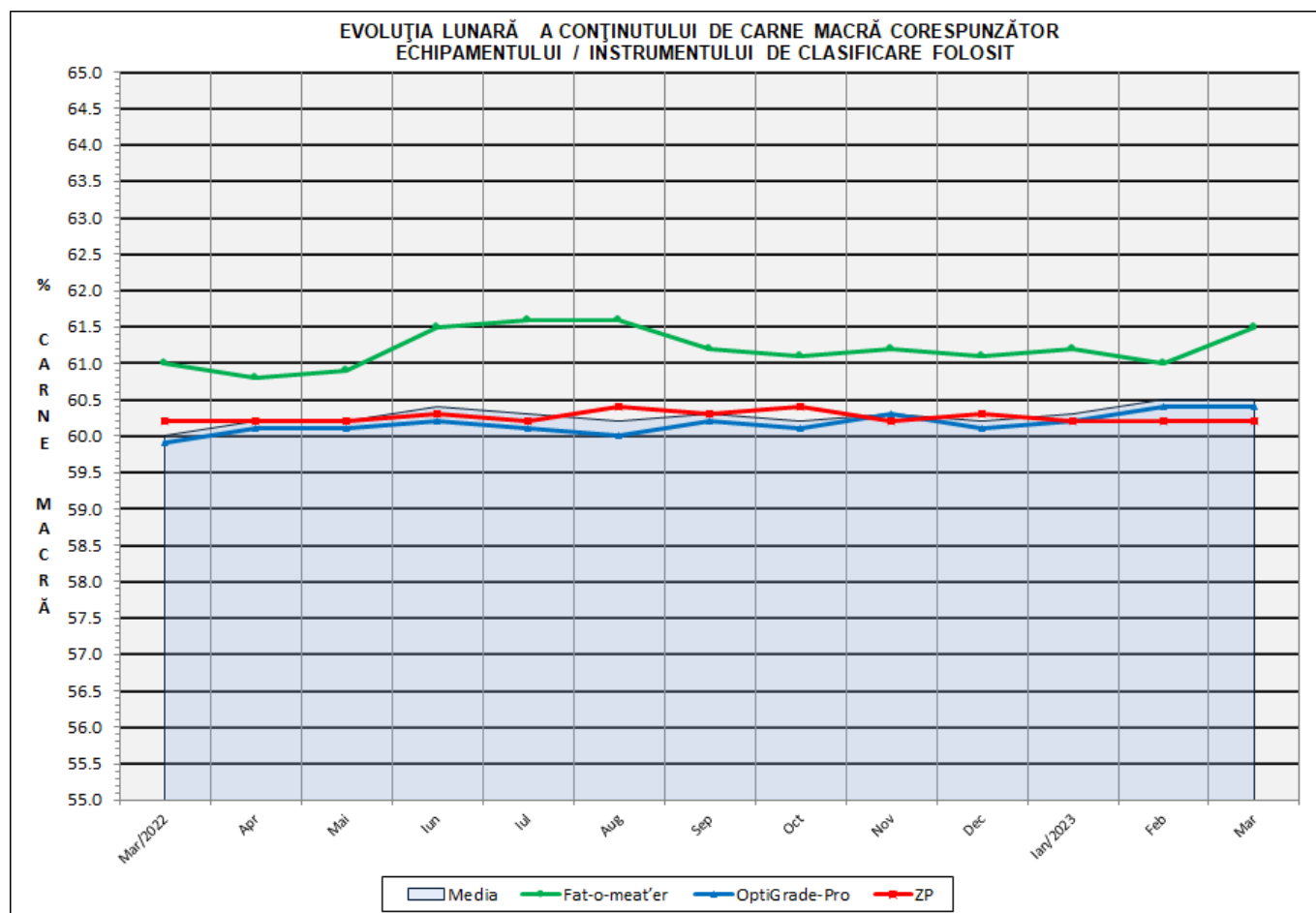
% Modificare		
1 LUNĂ	1 AN	MEDIE 5 ANI (2018 - 2022)
7.2%	5.8%	-21.4%



% Modificare	
1 AN	MEDIE 5 ANI (2018 - 2022)
-0.5%	-20.3%

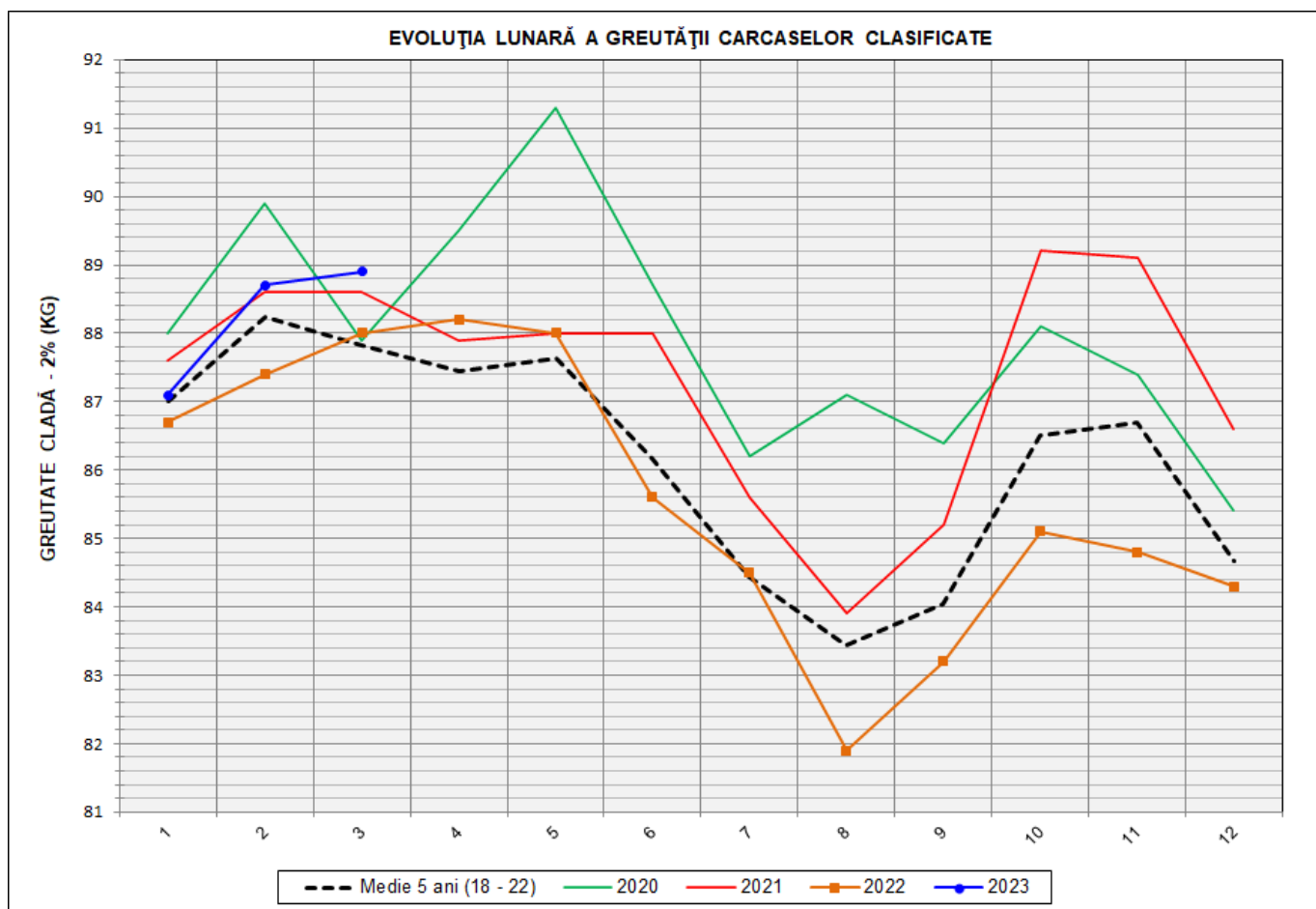
## Numărul de carcasse clasificate în luna martie 2023 în funcție de echipamentul / instrumentul folosit

Metoda	Echipament / instrument	Număr carcasse	% din total carcasse
Sondă Optică	Fat-o-meat'er	33,289	13.54%
	OptiGrade-Pro	208,102	84.64%
ZP	Rigla	4,466	1.82%
<b>TOTAL</b>		<b>245,857</b>	<b>100.00%</b>

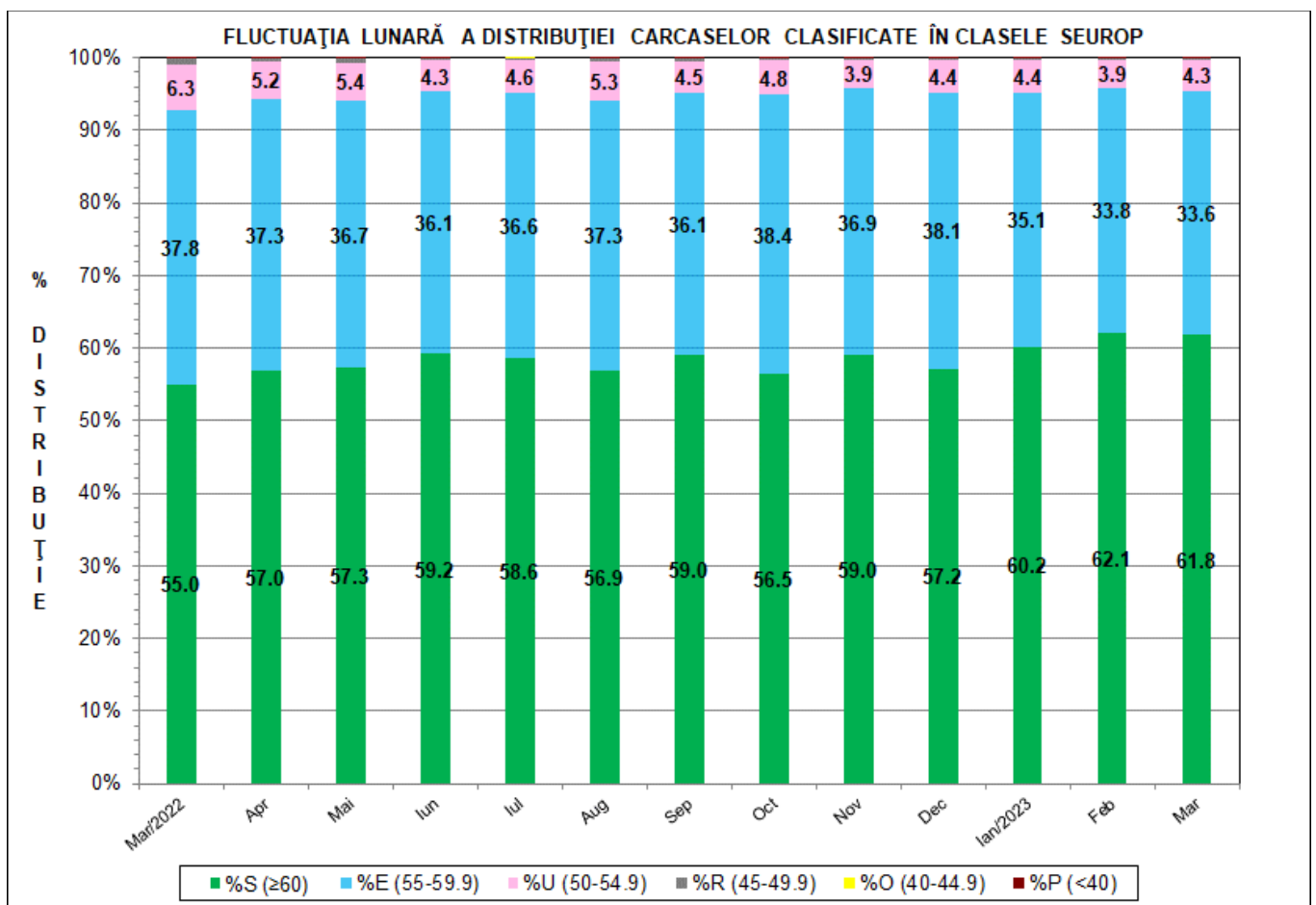
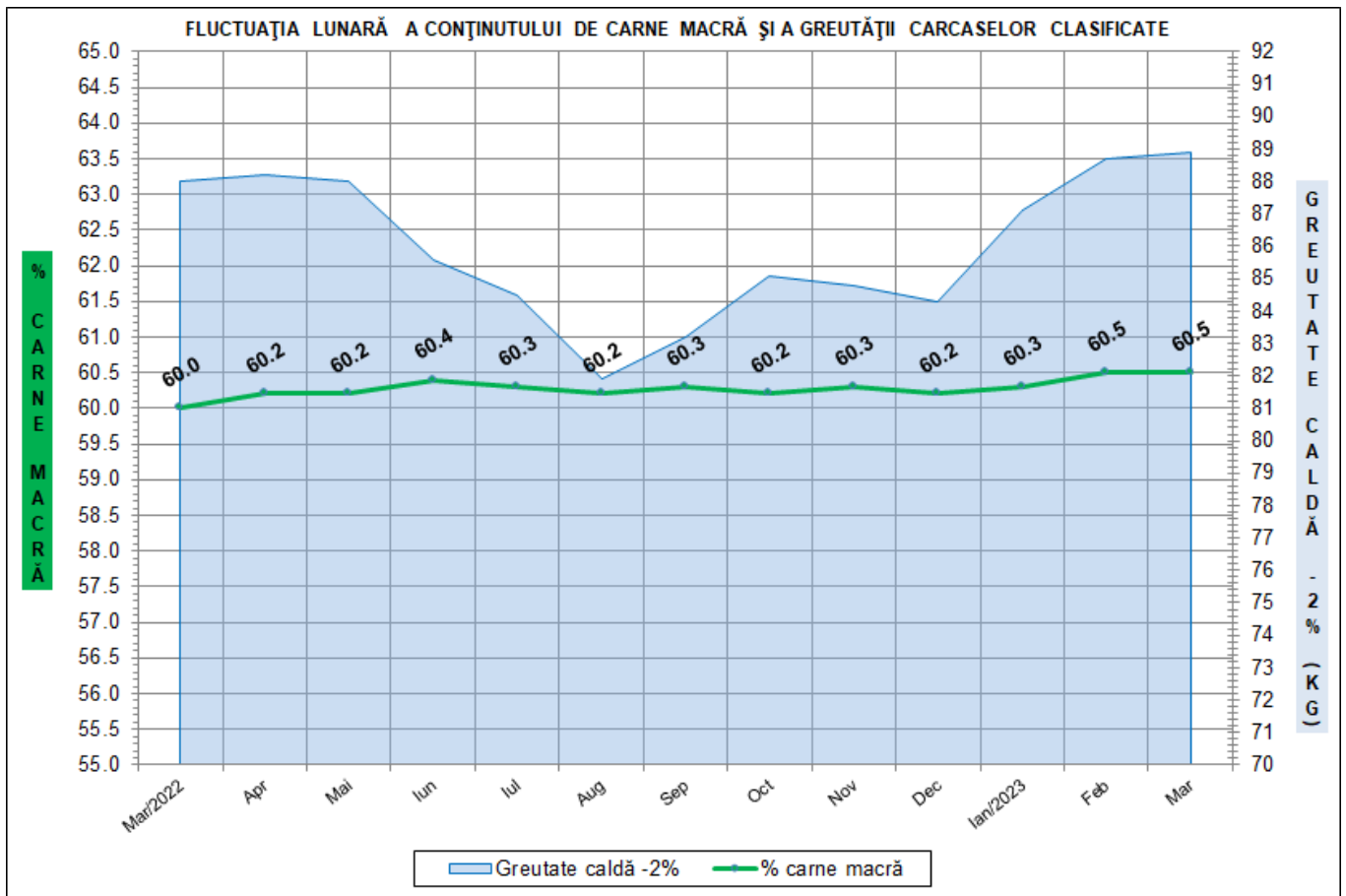


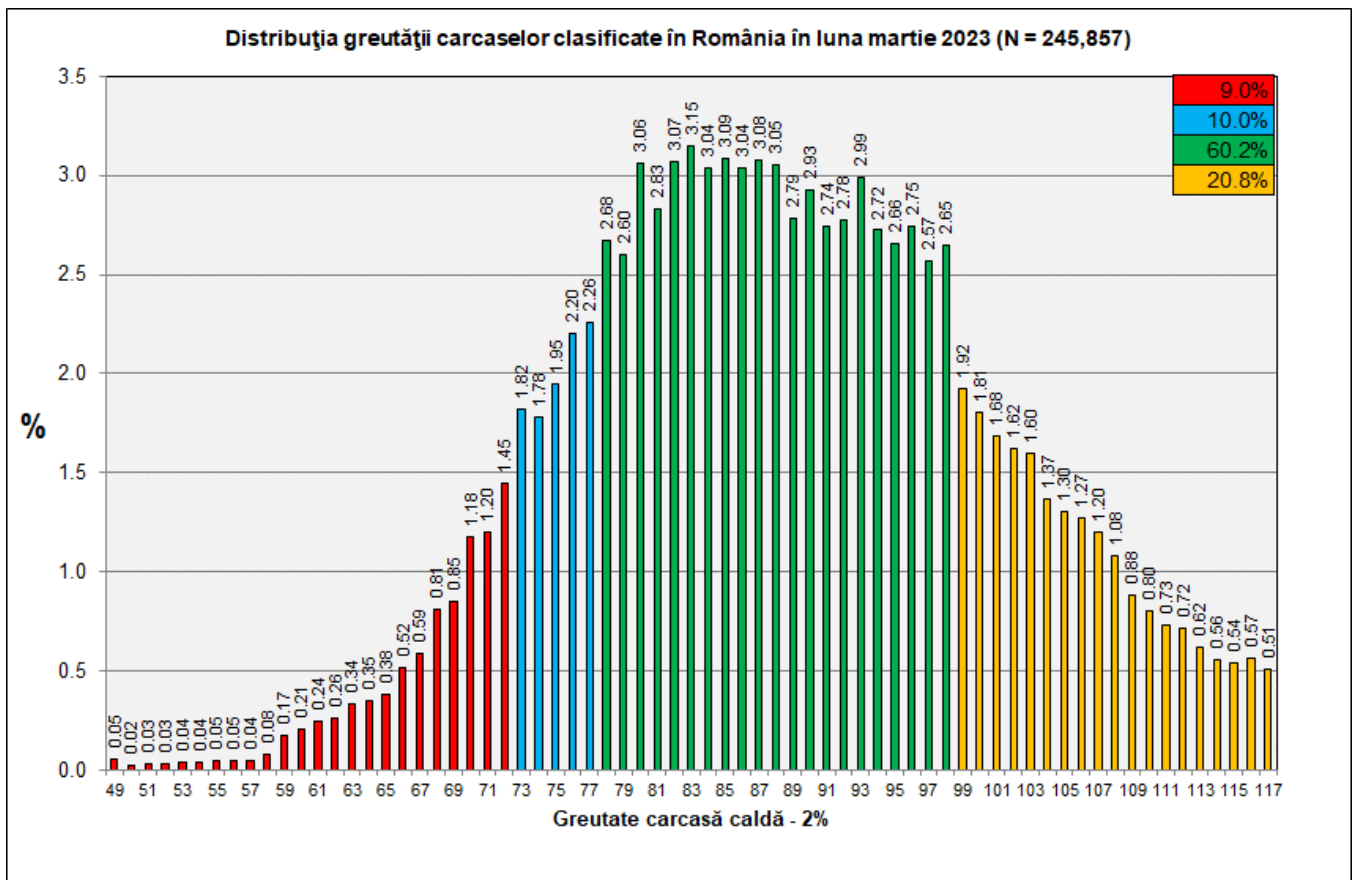
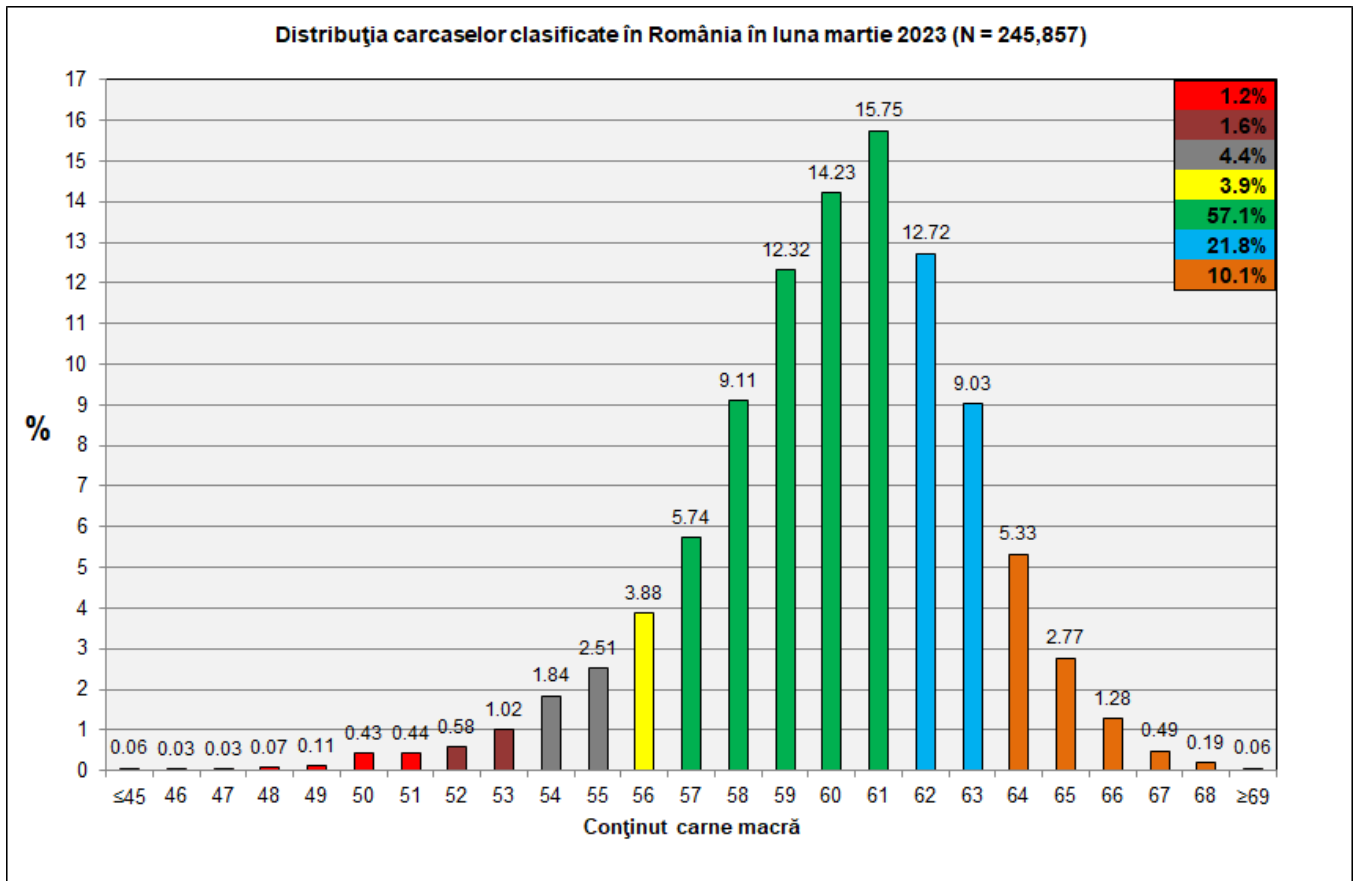
**DISTRIBUȚIA ÎN CLASE A CARCASELOR DE PORCINE  
CLASIFICATE ÎN LUNA MARTIE 2023**

CLASA	% CARNE MACRĂ	NUMĂR CARCASE	% DIN TOTAL	% CARNE MACRĂ	GREUTATE CALDĂ - 2% (KG)
<b>S</b>	<b>≥ 60</b>	<b>152,039</b>	<b>61.84</b>	<b>62.3</b>	<b>87.7</b>
<b>E</b>	<b>55 - 59.9</b>	<b>82,509</b>	<b>33.56</b>	<b>58.2</b>	<b>90.4</b>
<b>U</b>	<b>50 - 54.9</b>	<b>10,575</b>	<b>4.30</b>	<b>53.3</b>	<b>93.9</b>
<b>R</b>	<b>45 - 49.9</b>	<b>606</b>	<b>0.25</b>	<b>48.4</b>	<b>93.9</b>
<b>O</b>	<b>40 - 44.9</b>	<b>99</b>	<b>0.04</b>	<b>43.0</b>	<b>93.1</b>
<b>P</b>	<b>&lt; 40</b>	<b>29</b>	<b>0.01</b>	<b>36.6</b>	<b>91.3</b>
<b>TOTAL</b>		<b>245,857</b>	<b>100.00</b>	<b>60.5</b>	<b>88.9</b>



<b>GREUTATE CALDĂ - 2% (KG)</b>	<b>VARIAȚIE</b>		
	<b>1 LUNĂ</b>	<b>1 AN</b>	<b>MEDIE 5 ANI (2018 - 2022)</b>
<b>88.9</b>	<b>0.2%</b>	<b>1.0%</b>	<b>1.2%</b>





**N.B. Coloanele de culoare verde din diagramele de la pagina 6 se grupează în intervalul optim al conținutului de carne macră și respectiv al greutății carcaselor clasificate.**