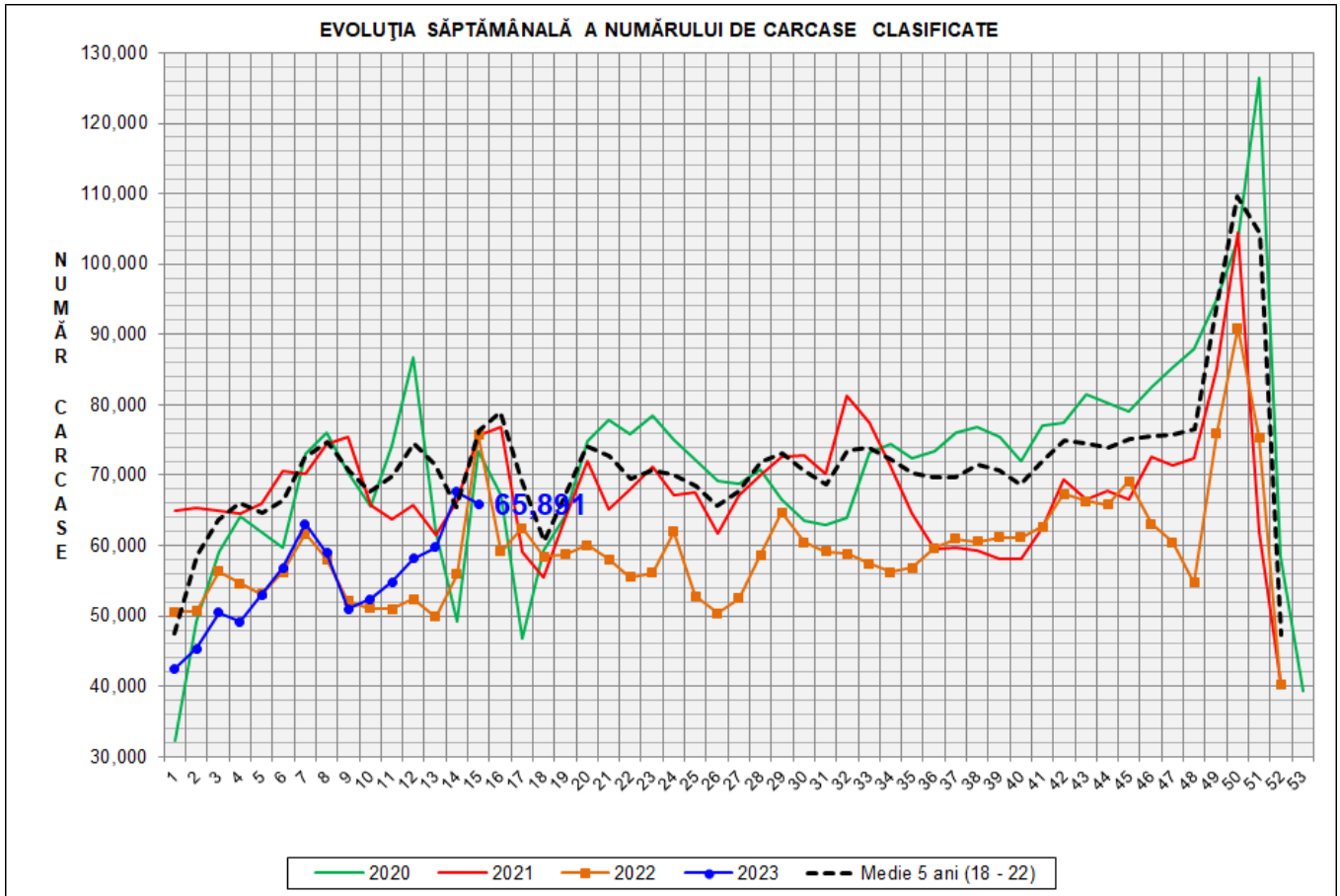
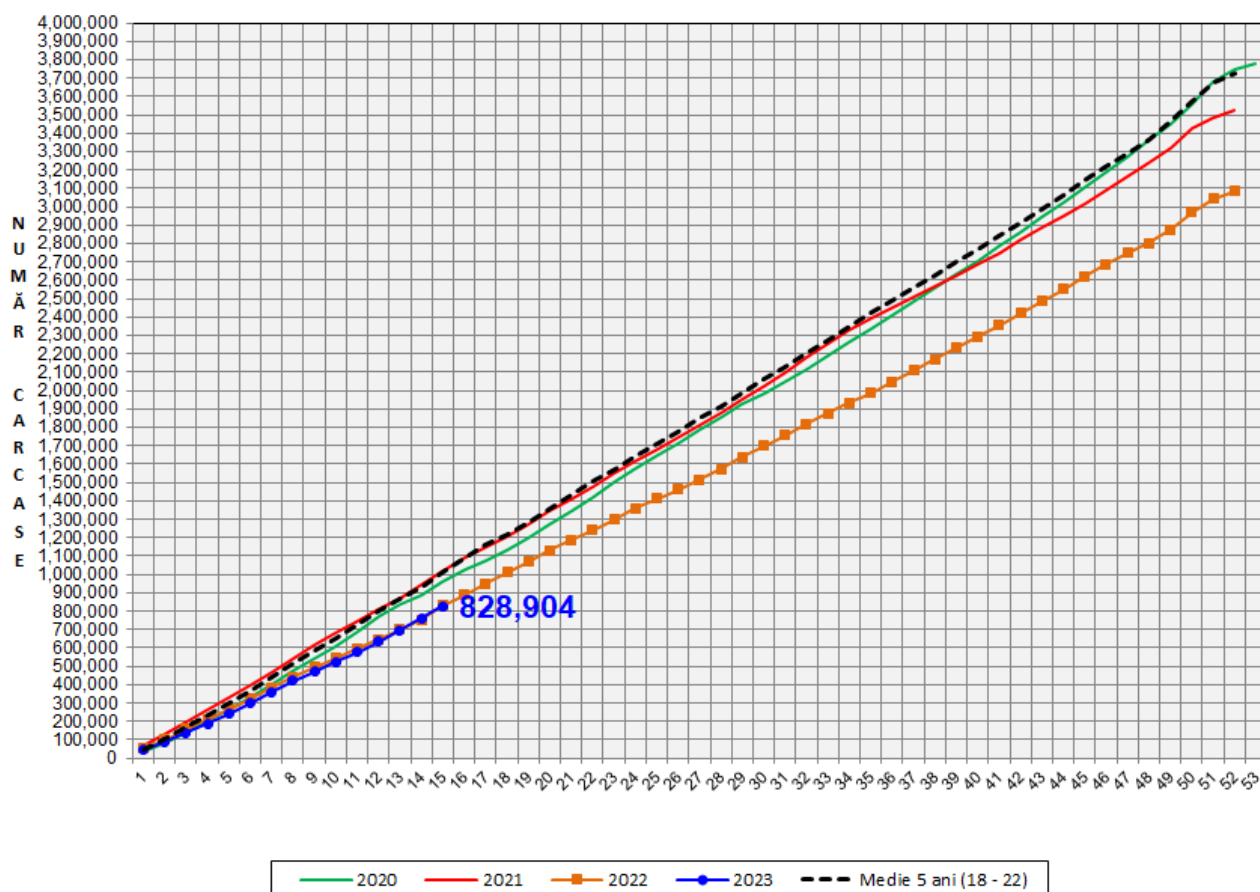


Rezultatele clasificării carcaselor de porcine Săptămâna 15 (10 – 16 aprilie 2023)



% Modificare		
1 SĂPT	1 AN	MEDIE 5 ANI (2018 - 2022)
-2.6%	-12.9%	-13.8%

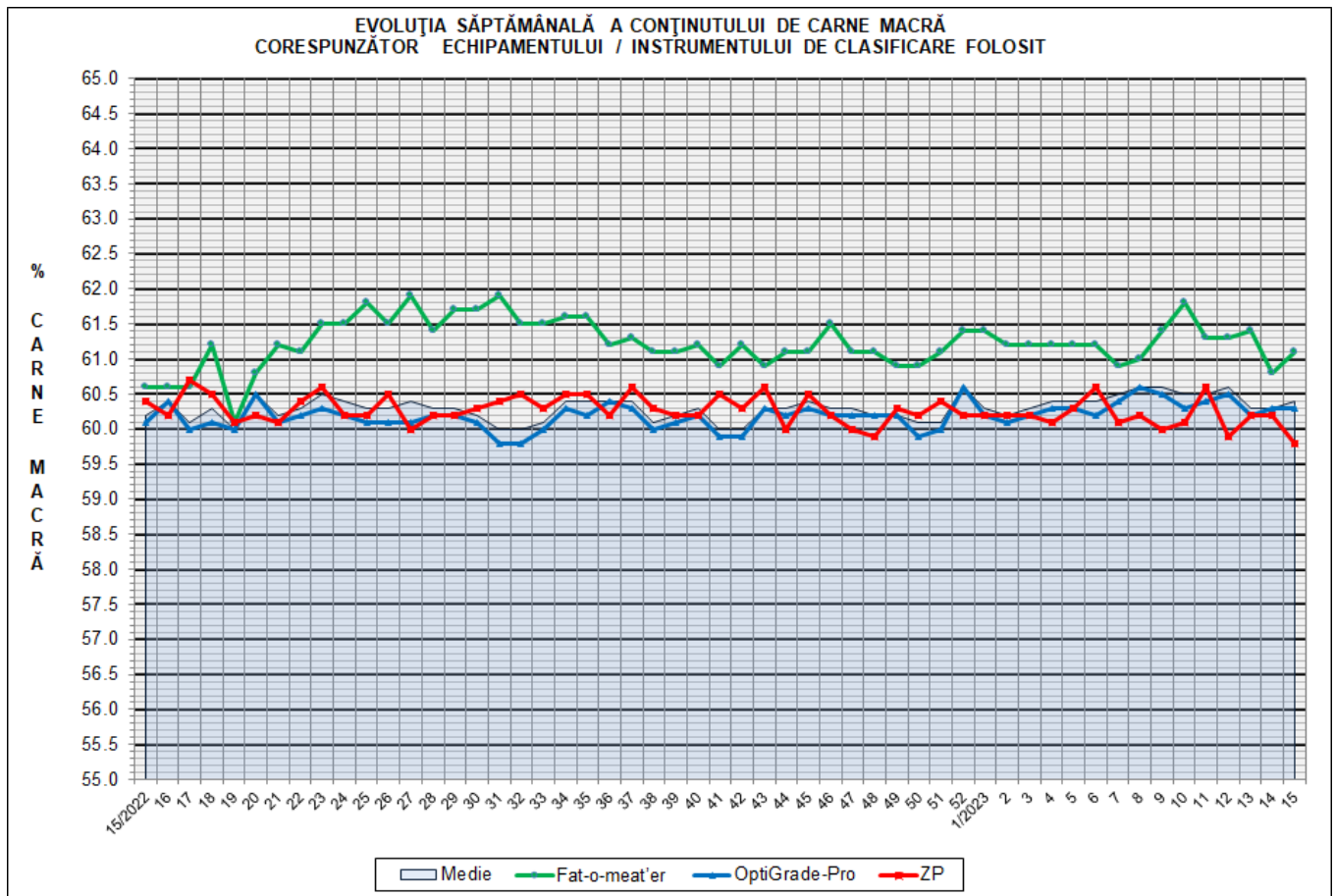
EVOLUȚIA SĂPTĂMÂNALĂ CUMULATIVĂ A NUMĂRULUI DE CARCASE CLASIFICATE



% Modificare	
1 AN	MEDIE 5 ANI (2018 - 2022)
-0.1%	-18.0%

Numărul de carcase clasificate în săptămâna 10 - 16 aprilie 2023 în funcție de echipamentul / instrumentul folosit

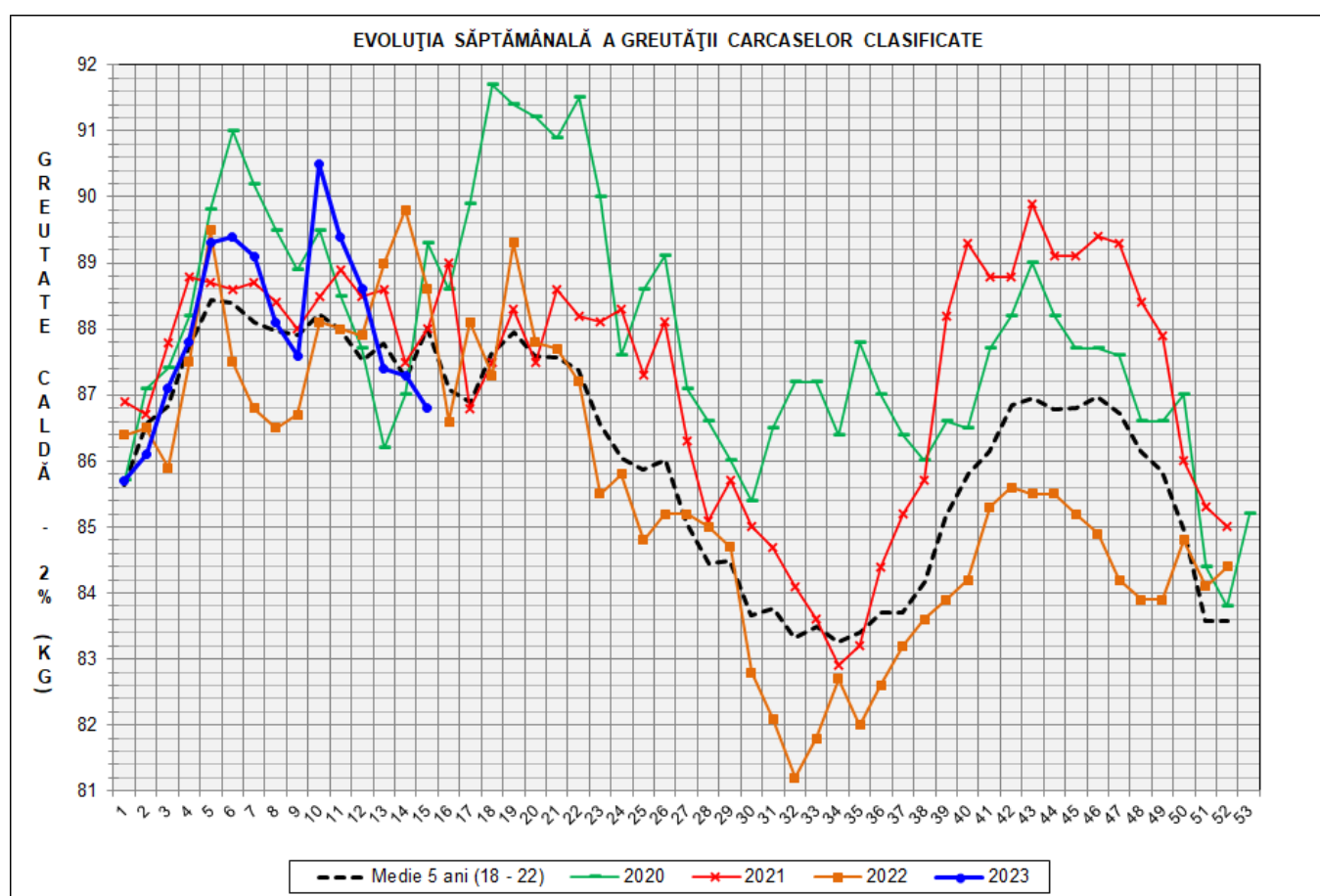
Metoda	Echipament / instrument	Număr carcase	% din total carcase
Sondă Optică	Fat-o-meat'er	7,665	11.63%
	OptiGrade-Pro	56,913	86.37%
ZP	Rigla	1,313	1.99%
TOTAL		65,891	100.00%





**DISTRIBUȚIA ÎN CLASE A CARCASELOR DE PORCINE CLASIFICATE
ÎN SĂPTĂMÂNA 10 - 16 APRILIE 2023**

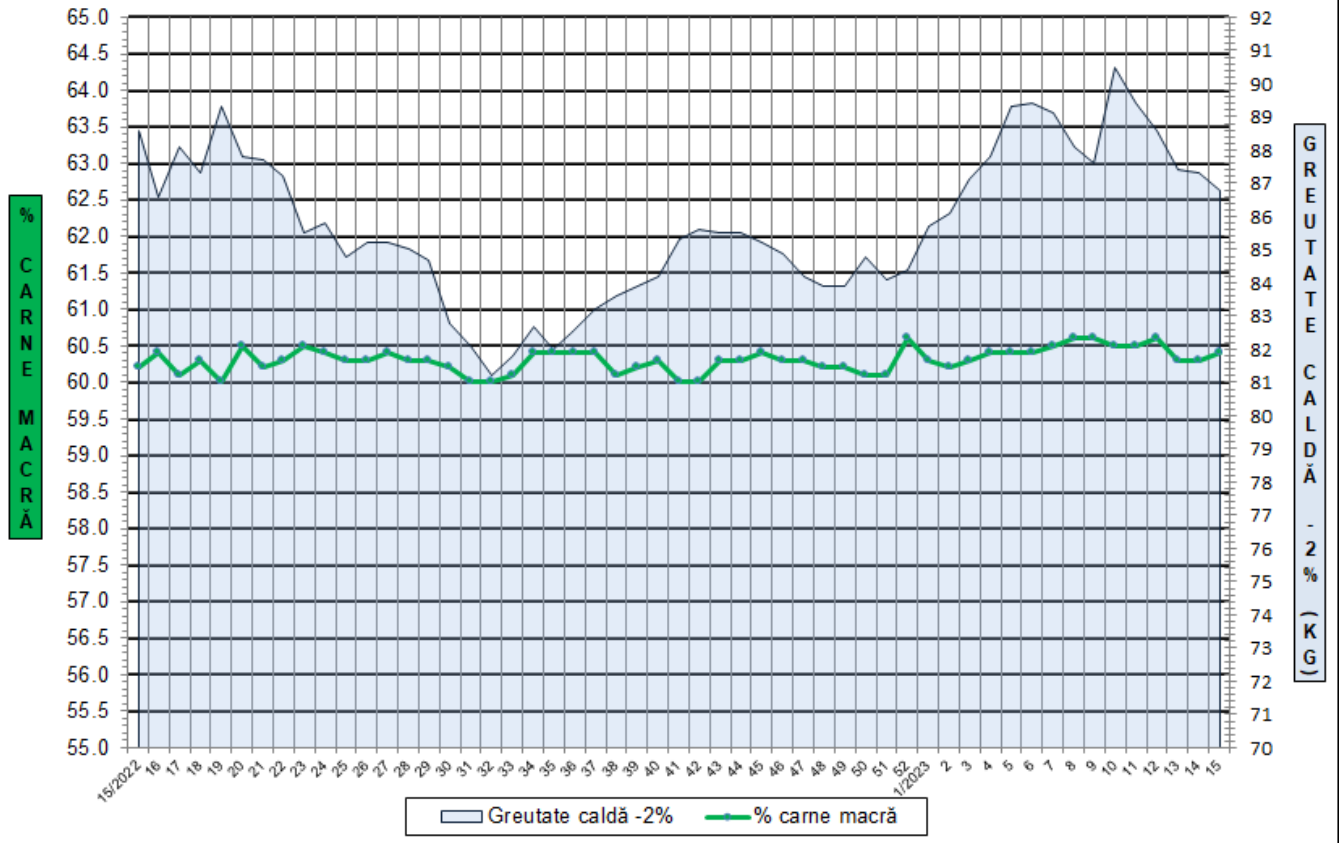
CLASA	% CARNE MACRĂ	NUMĂR CARCASE	% DIN TOTAL	% CARNE MACRĂ	GREUTATE CALDĂ - 2% (KG)
S	≥ 60	39,945	60.62	62.3	85.9
E	55 - 59.9	22,446	34.07	58.2	87.9
U	50 - 54.9	3,231	4.90	53.2	90.5
R	45 - 49.9	223	0.34	48.2	90.9
O	40 - 44.9	43	0.07	42.9	87.4
P	< 40	3	0.00	33.2	92.4
TOTAL		65,891	100.00	60.4	86.8



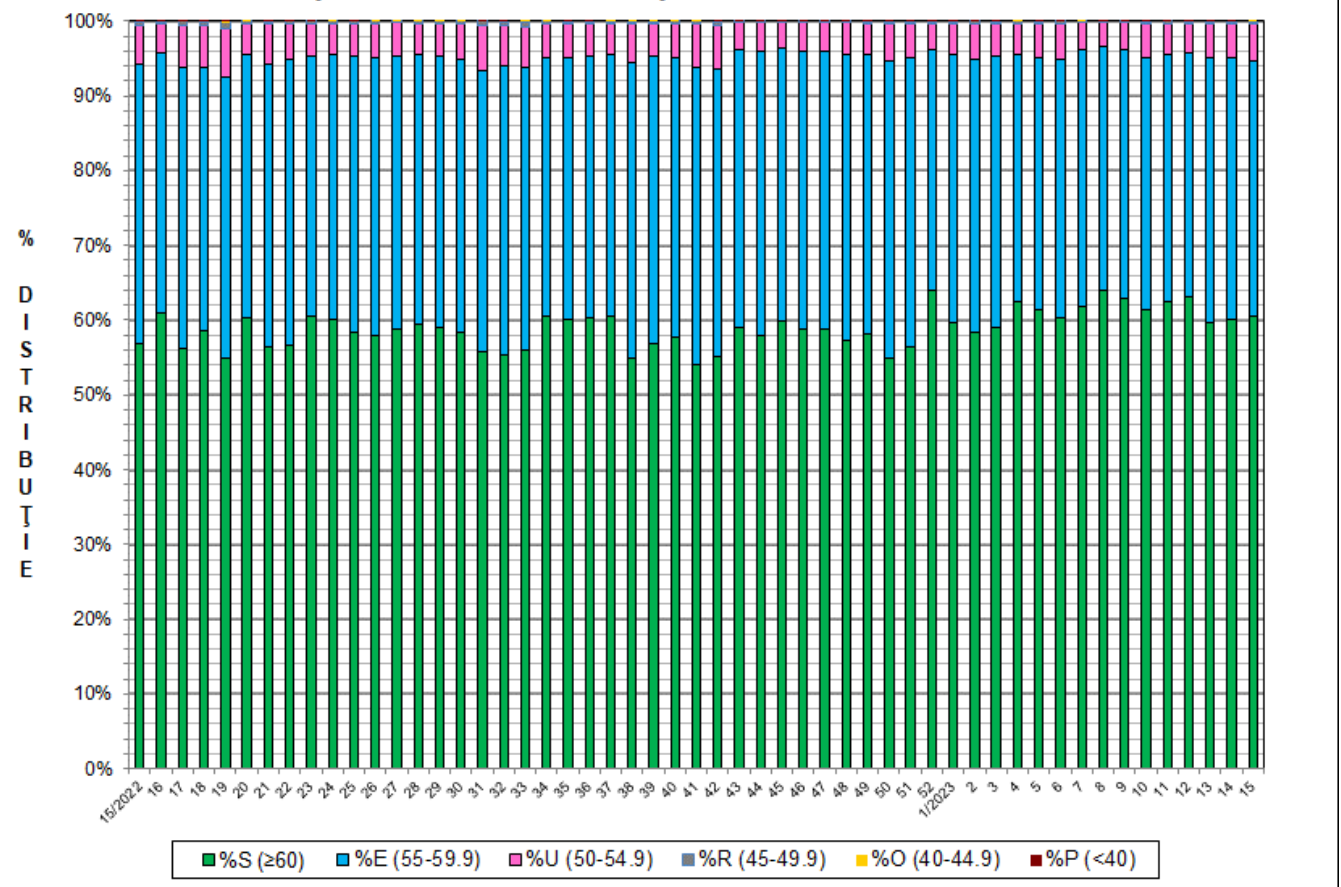
GREUTATE CALDĂ - 2% (KG)	VARIAȚIE			
	1 SĂPT	4 SĂPT	1 AN	MEDIE 5 ANI (2018 - 2022)
86.8	-0.6%	-2.9%	-2.0%	-1.4%

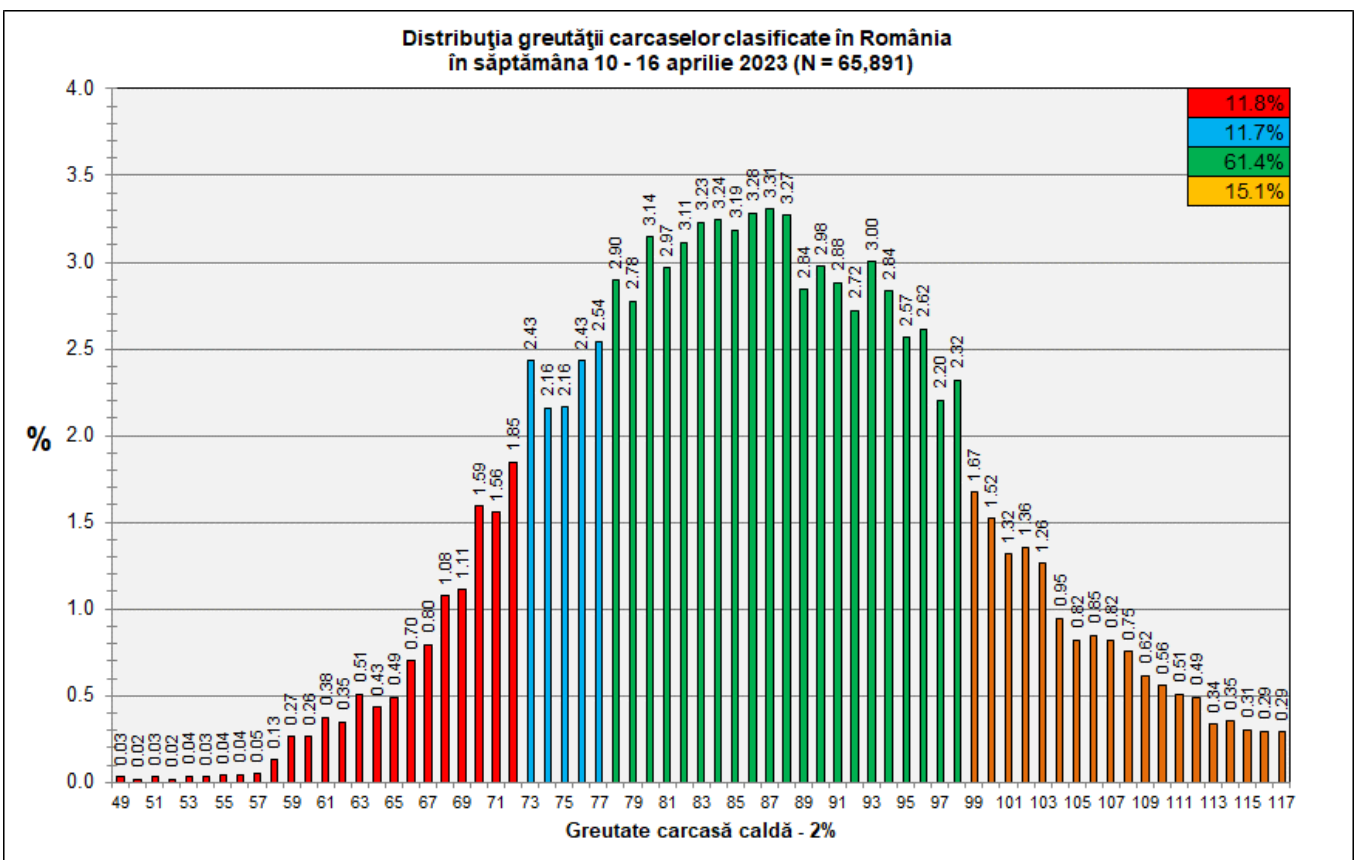
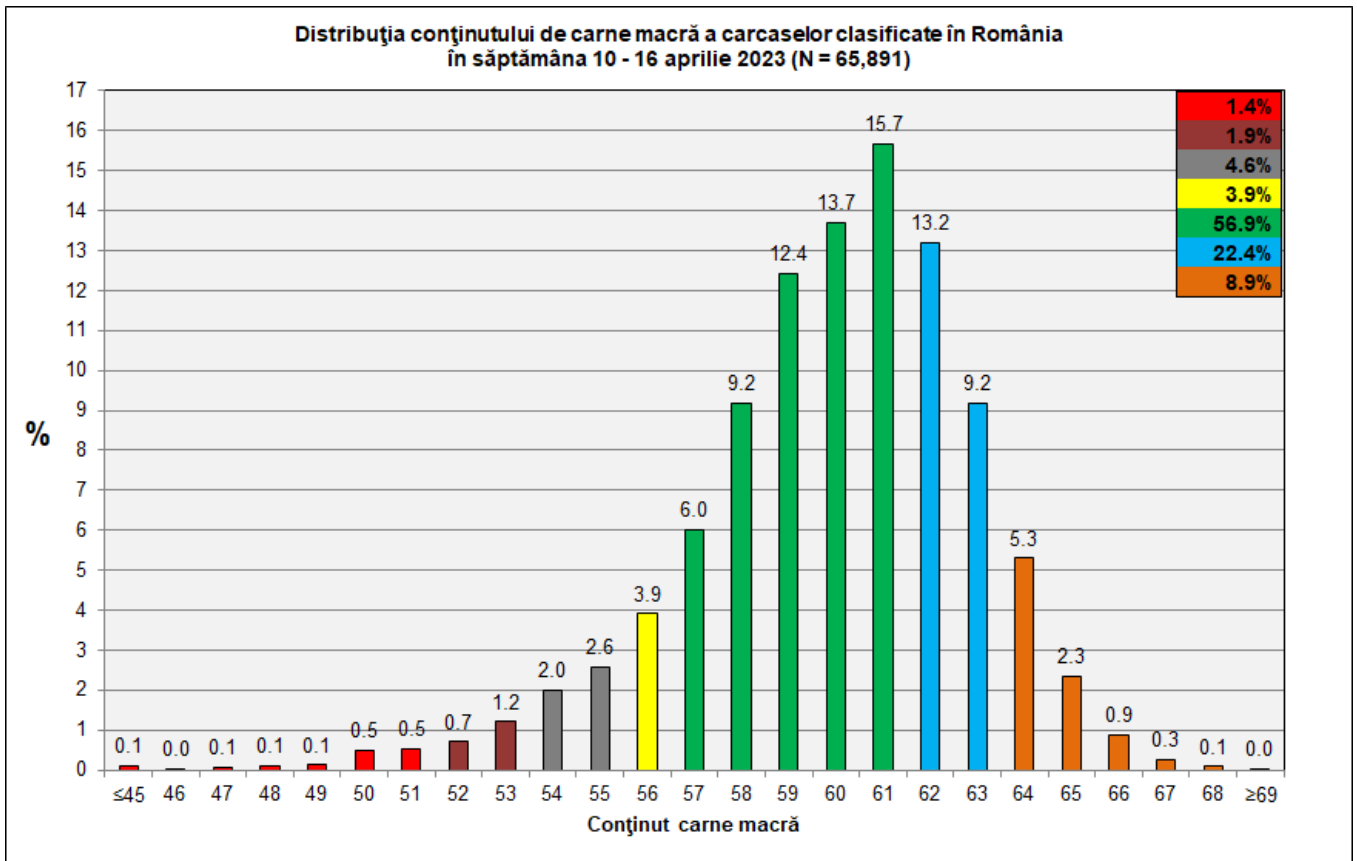


FLUCTUAȚIA SĂPTĂMÂNALĂ A CONȚINUTULUI DE CARNE MACRĂ ȘI A GREUTĂȚII CARCASELOR CLASIFICATE



FLUCTUAȚIA SĂPTĂMÂNALĂ A DISTRIBUȚIEI CARCASELOR CLASIFICATE ÎN CLASELE SEUROP





N.B. Coloanele de culoare verde din diagramele de la pagina 6 se grupează în intervalul optim al conținutului de carne macră și respectiv al greutatei carcaselor clasificate.