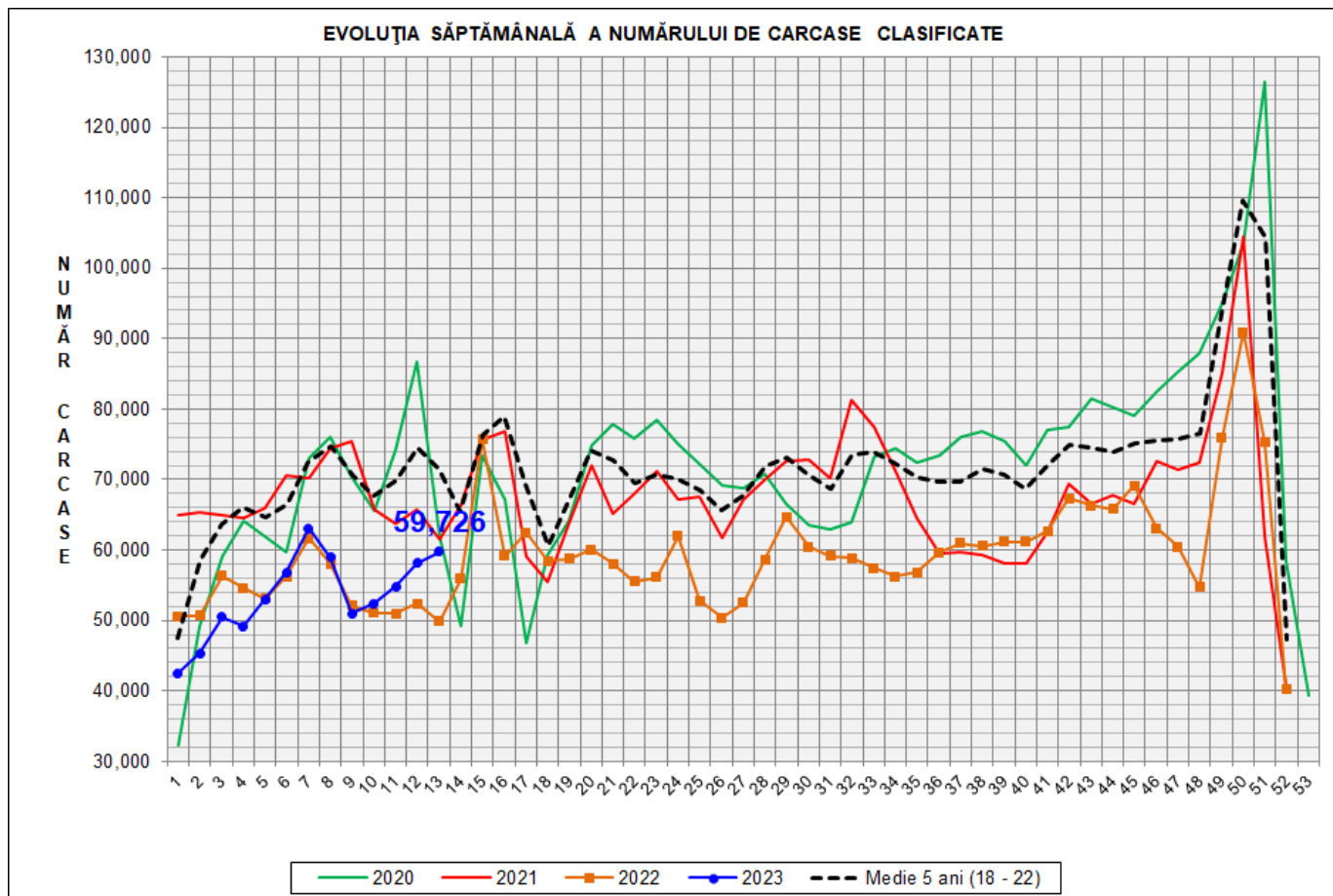


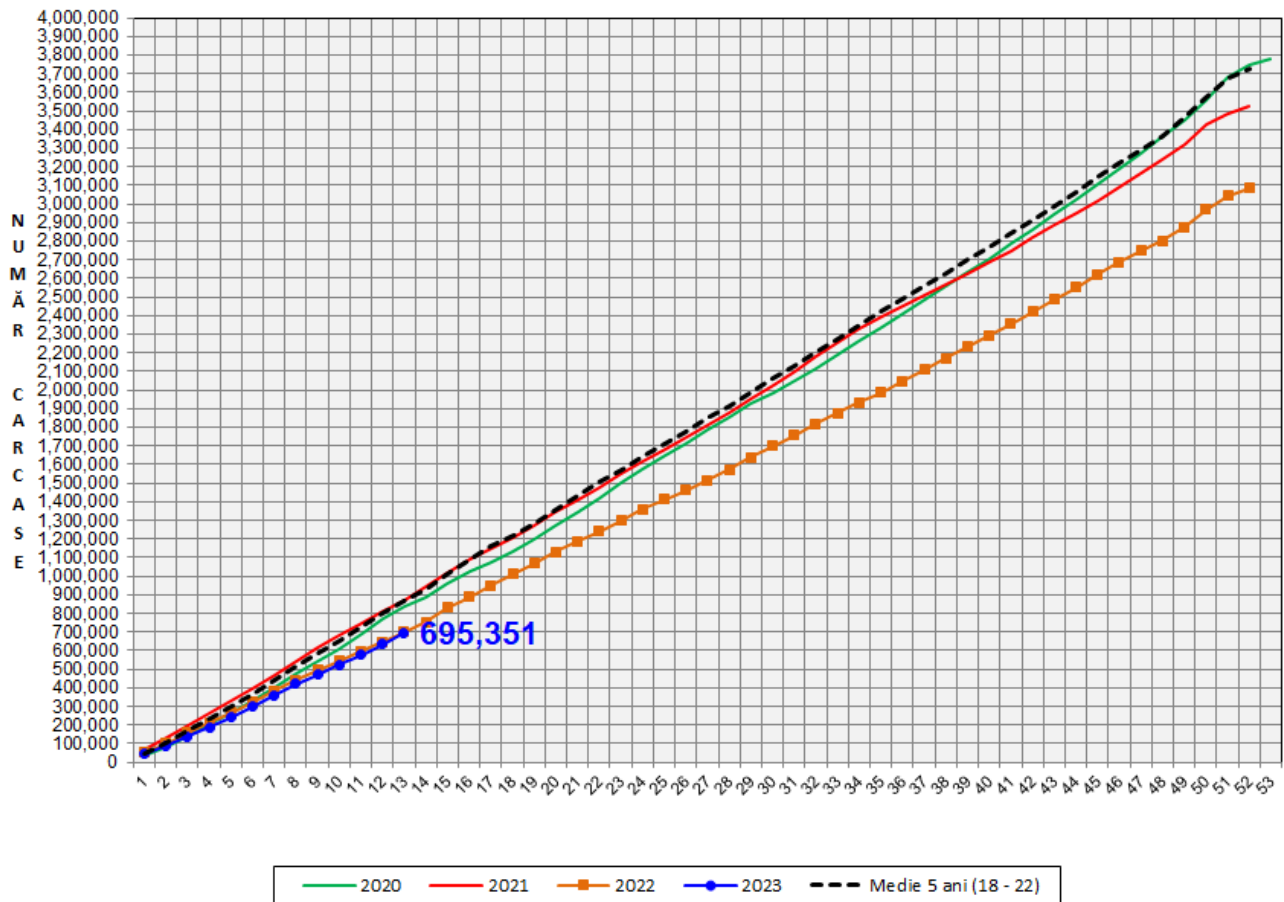
# Rezultatele clasificării carcaselor de porcine

## Săptămâna 13 (27 martie – 2 aprilie 2023)



% Modificare		
1 SĂPT	1 AN	MEDIE 5 ANI (2018 - 2022)
2.7%	19.7%	-16.4%

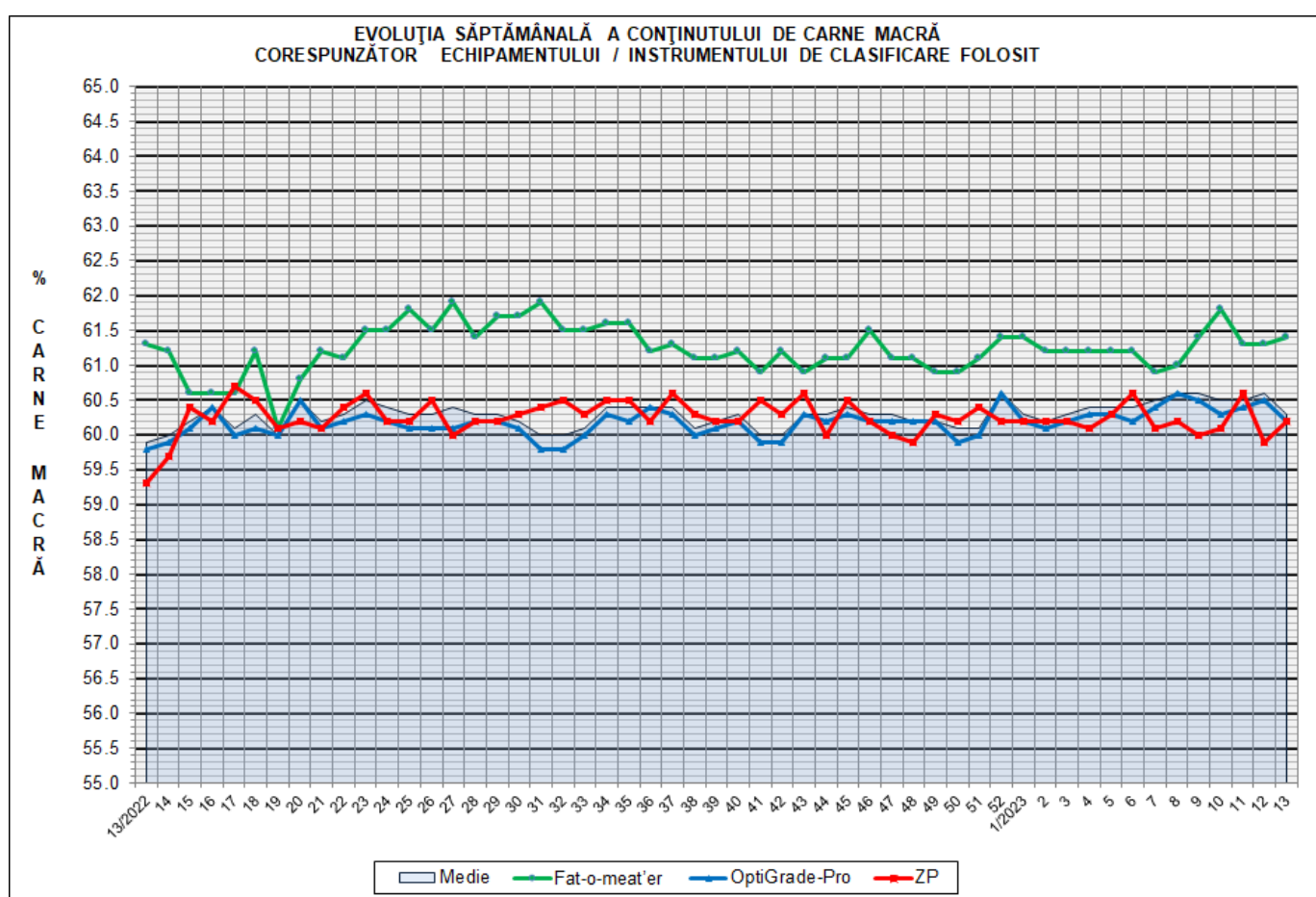
EVOLUȚIA SĂPTĂMÂNALĂ CUMULATIVĂ A NUMĂRULUI DE CARCASE CLASIFICATE



% Modificare	
1 AN	MEDIE 5 ANI (2018 - 2022)
-0.4%	-19.9%

## Numărul de carcase clasificate în săptămâna 27 martie - 2 aprilie 2023 în funcție de echipamentul / instrumentul folosit

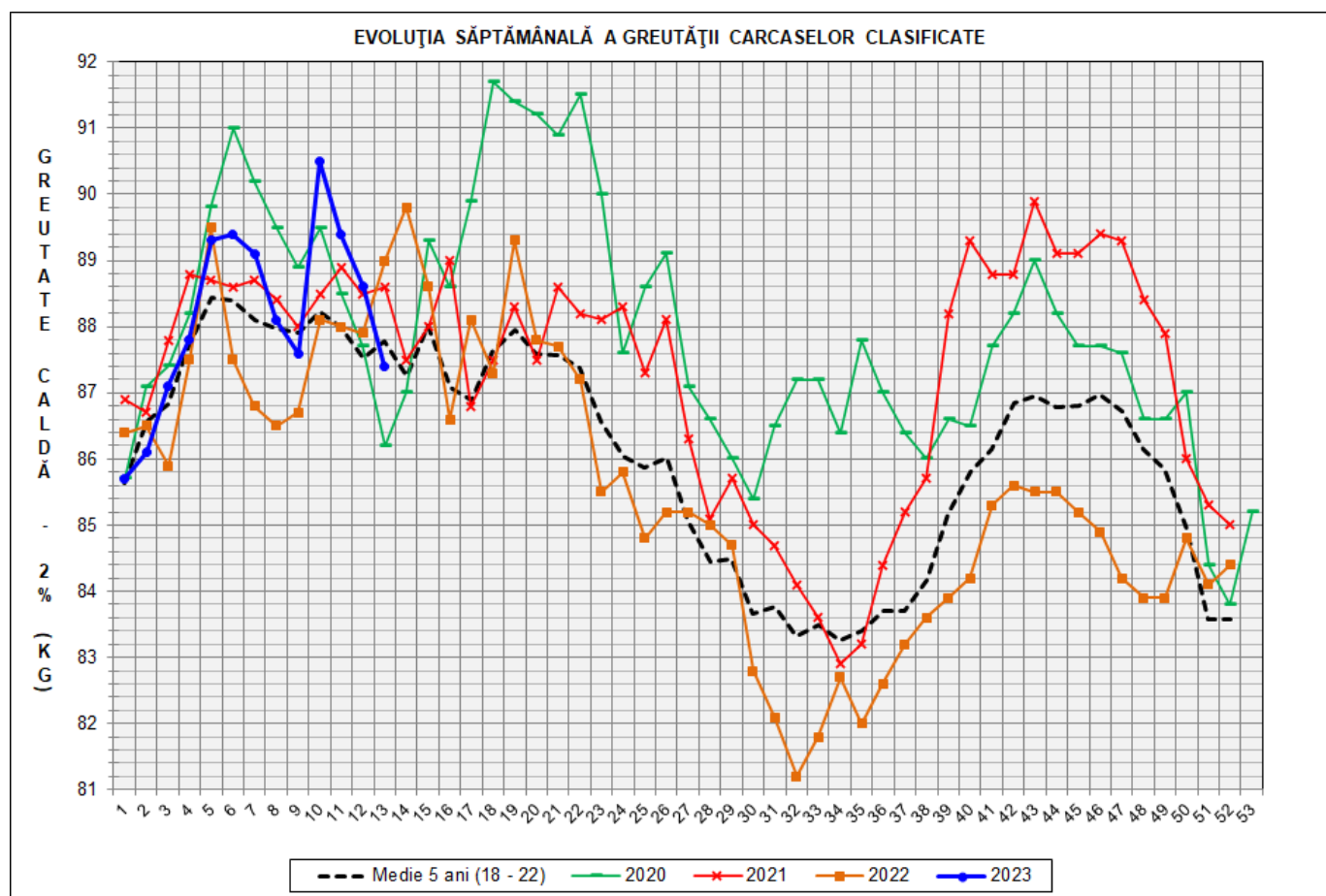
Metoda	Echipament / instrument	Număr carcase	% din total carcase
Sondă Optică	Fat-o-meat'er	7,910	13.24%
	OptiGrade-Pro	50,915	85.25%
ZP	Rigla	901	1.51%
<b>TOTAL</b>		<b>59,726</b>	<b>100.00%</b>





**DISTRIBUȚIA ÎN CLASE A CARCASELOR DE PORCINE CLASIFICATE  
ÎN SĂPTĂMÂNA 27 MARTIE - 2 APRILIE 2023**

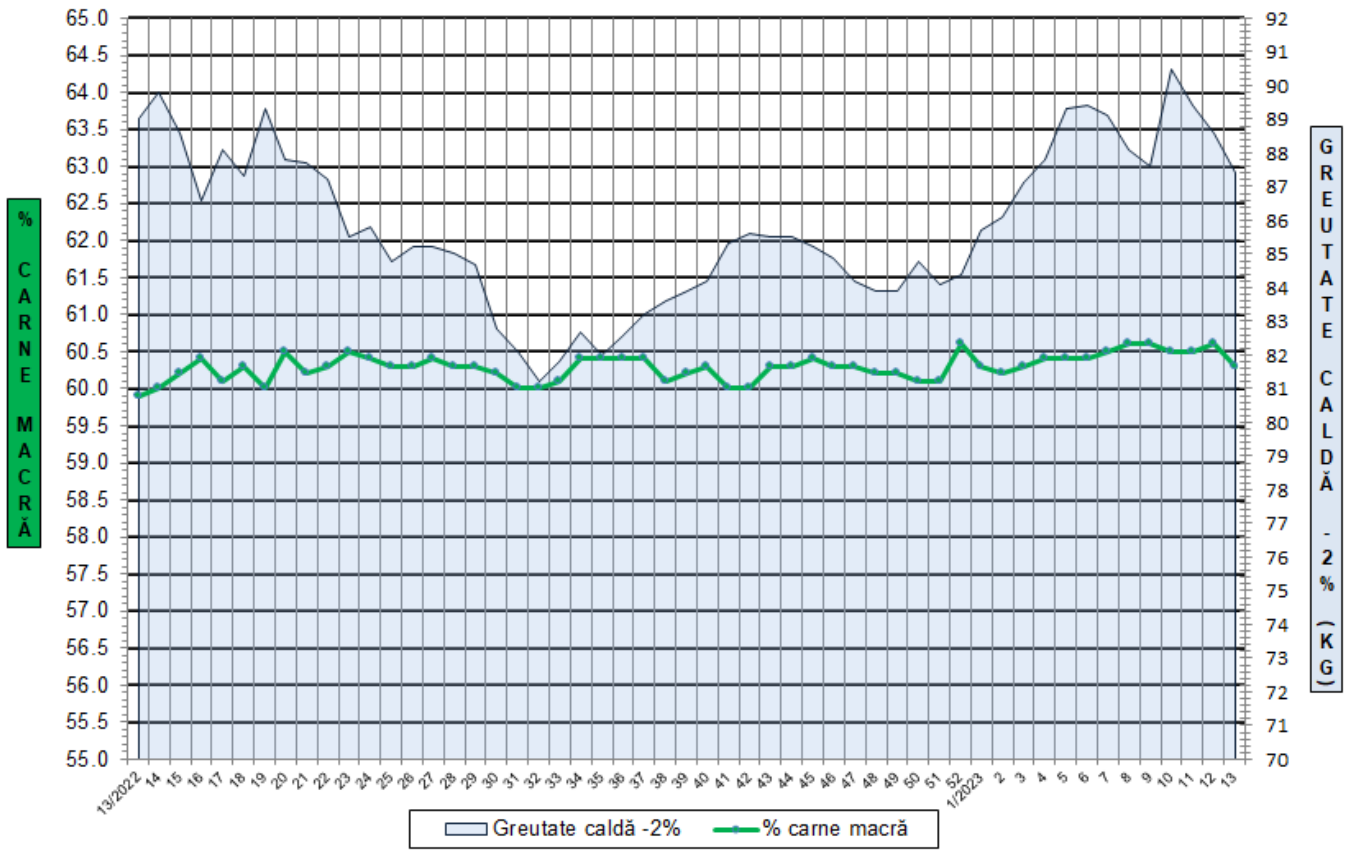
CLASA	% CARNE MACRĂ	NUMĂR CARCASE	% DIN TOTAL	% CARNE MACRĂ	GREUTATE CALDĂ - 2% (KG)
S	≥ 60	35,630	59.66	62.2	86.4
E	55 - 59.9	21,173	35.45	58.2	88.5
U	50 - 54.9	2,686	4.50	53.3	91.8
R	45 - 49.9	202	0.34	48.2	90.9
O	40 - 44.9	29	0.05	43.6	91.8
P	< 40	6	0.01	38.0	93.7
<b>TOTAL</b>		<b>59,726</b>	<b>100.00</b>	<b>60.3</b>	<b>87.4</b>



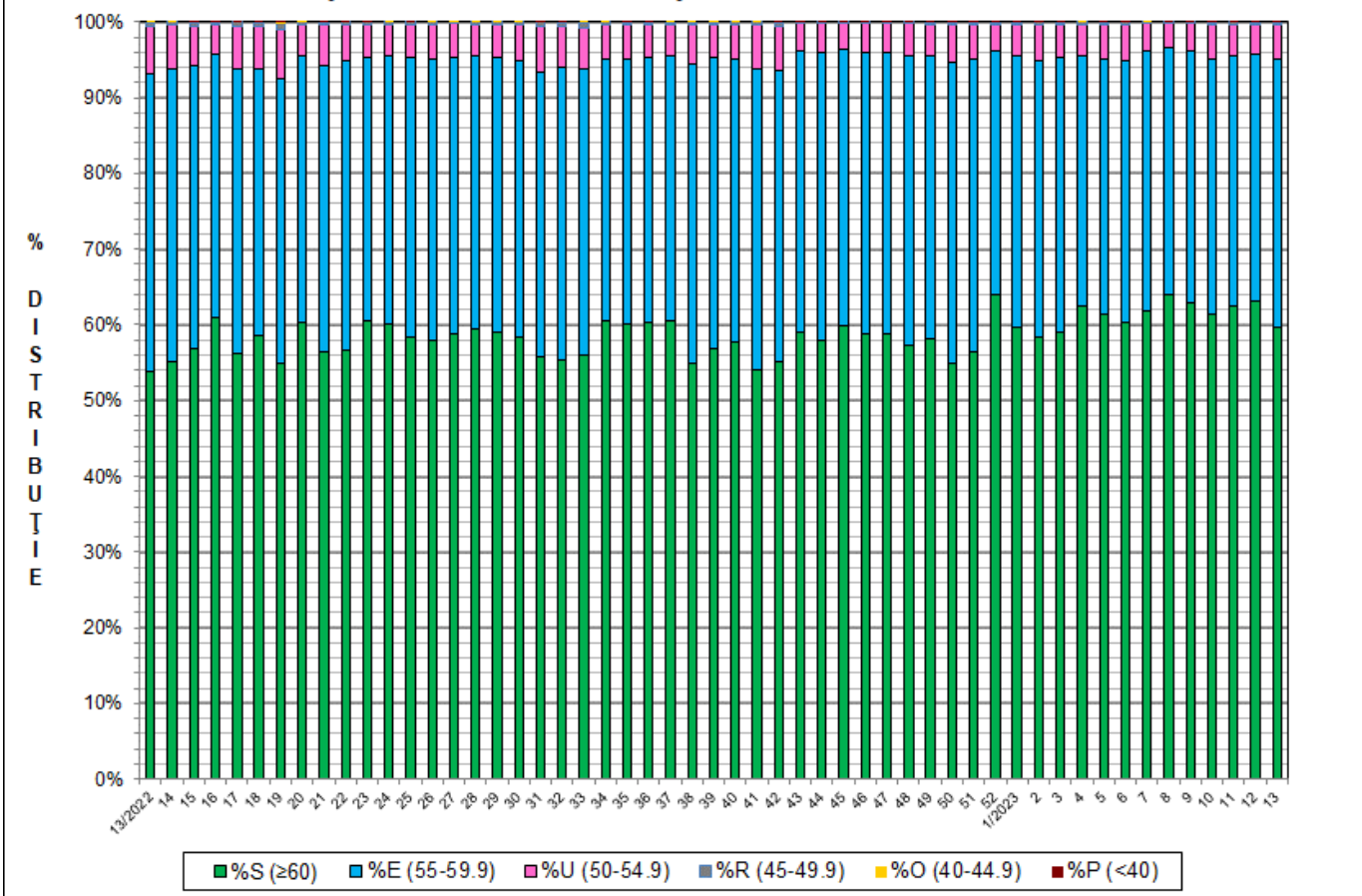
GREUTATE CALDĂ - 2% (KG)	VARIAȚIE			
	1 SĂPT	4 SĂPT	1 AN	MEDIE 5 ANI (2018 - 2022)
87.4	<b>-1.4%</b>	<b>-0.2%</b>	<b>-1.8%</b>	<b>-0.4%</b>



FLUCTUAȚIA SĂPTĂMÂNĂLĂ A CONȚINUTULUI DE CARNE MACRĂ ȘI A GREUTĂȚII CARCASELOR CLASIFICATE

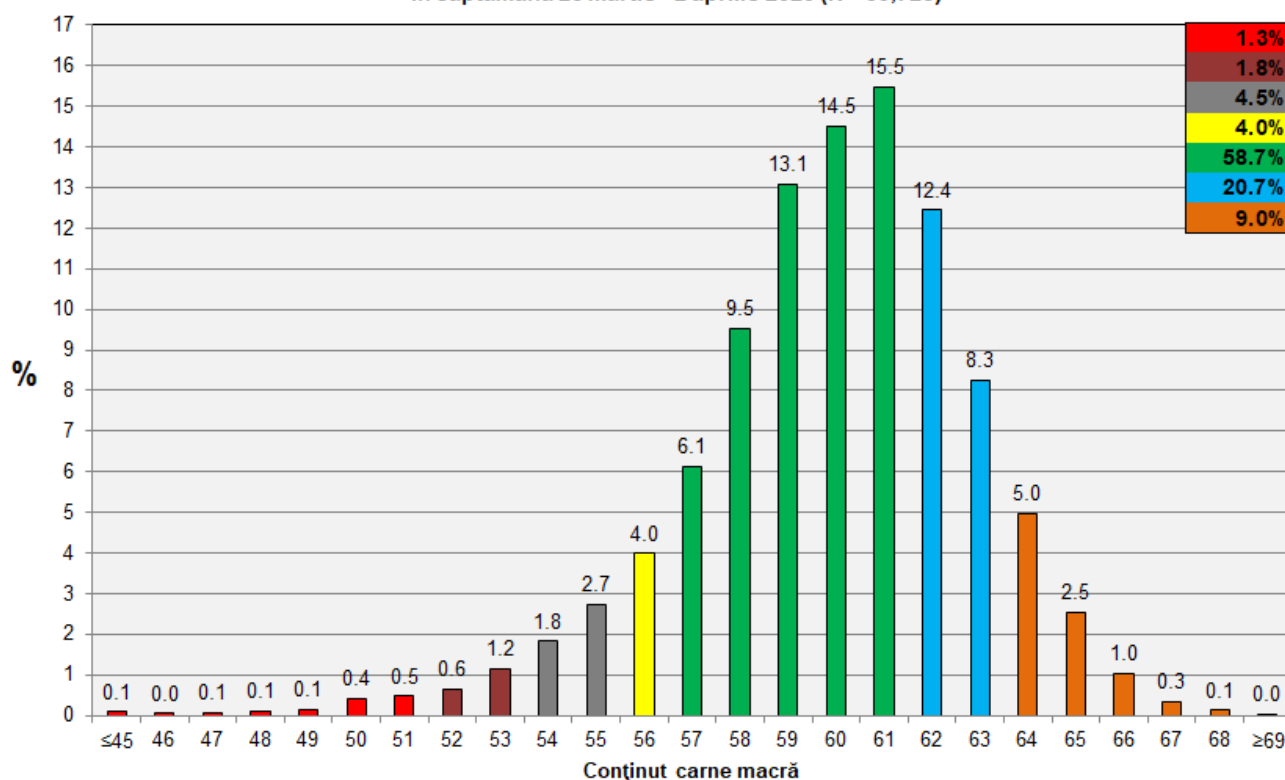


FLUCTUAȚIA SĂPTĂMÂNĂLĂ A DISTRIBUȚIEI CARCASELOR CLASIFICATE ÎN CLASELE SEUROP

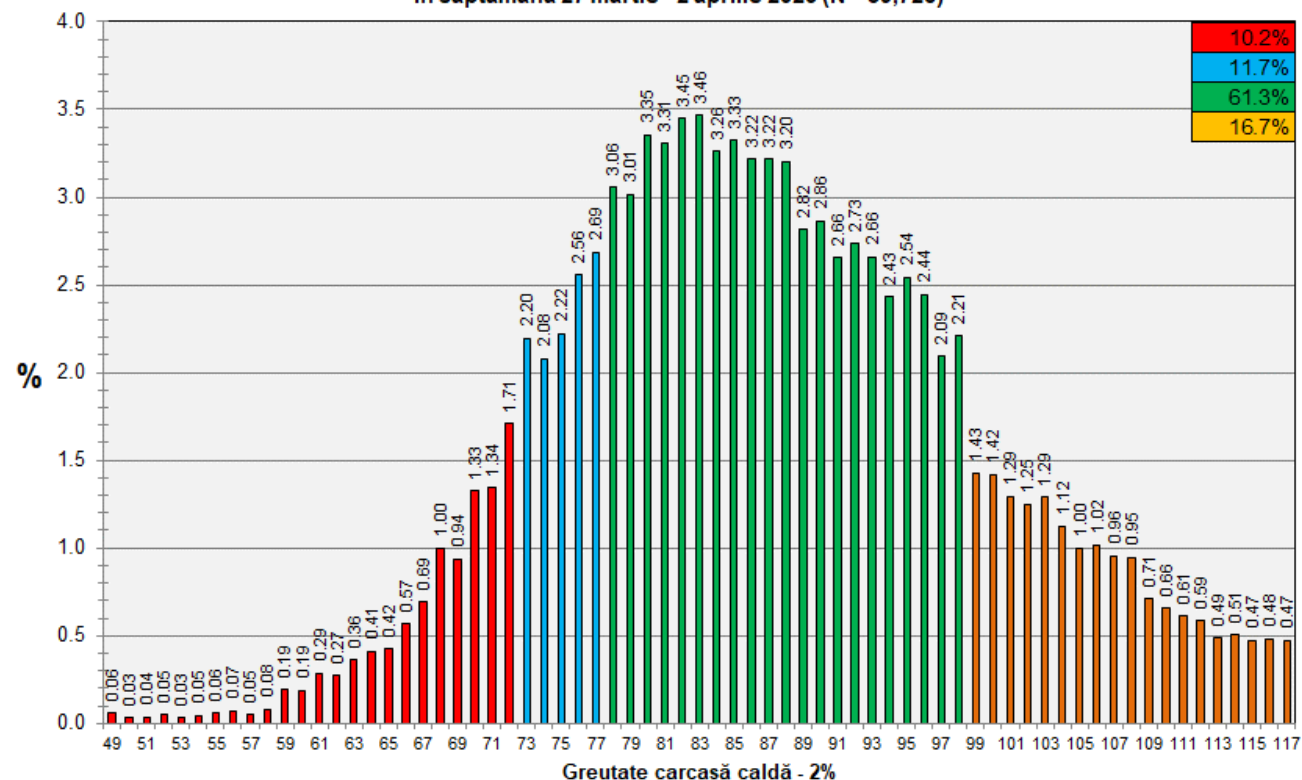




**Distribuția conținutului de carne macră a carcaselor clasificate în România  
în săptămâna 26 martie - 2 aprilie 2023 (N = 59,726)**



**Distribuția greutatei carcaselor clasificate în România  
în săptămâna 27 martie - 2 aprilie 2023 (N = 59,726)**



**N.B. Coloanele de culoare verde din diagramele de la pagina 6 se grupează în intervalul optim al conținutului de carne macră și respectiv al greutății carcaselor clasificate.**