



Prețul de piață al bovinelor la intrarea în abator Săptămâna 12 (20 – 26 martie 2023)

SITUAȚIA CARCASELOR DE BOVINE CLASIFICATE ÎN FUNCȚIE DE PROVENIENȚA BOVINELOR SACRIFICATE
ÎN SĂPTĂMÂNA 20 - 26 MARTIE 2023

PROVENIENȚĂ BOVINE SACRIFICATE		BOVINE						PREȚ FEZABIL CATEGORIILE:				
		CU VÂRSTA:				TOTAL		A, B, C, D, E, Z				
		DE 8 LUNI SAU MAI MULT (A, B, C, D, E, Z)		MAI MICĂ DE 8 LUNI (V)				TOATE CLASELE		CLASELE CONFORM ART 7, REG (UE) 2017/1184		
		NUMĂR	%	NUMĂR	%	NUMĂR	%	NUMĂR	%	NUMĂR	%	
CUMPĂRATE		1,570	46.0	107	3.1	1,677	49.2	1,459	42.8	676	19.8	
CRESCUTE	DE ABATOR ÎN FERMA PROPRIE	274	8.0	4	0.1	278	8.1	264	7.7	109	3.2	
	ÎN NUMELE ABATORULUI	0	0.0	0	0.0	0	0.0	0	0.0	0	0.0	
PRESTĂRI SERVICII	PRODUCĂTORI	272	8.0	10	0.3	282	8.3	264	7.7	79	2.3	
	COMERCIANȚI, ȘI SAU MIJLOCITORI CARE TRIMIT ANUAL ÎN VEDEREA SACRIFICĂRII	<10,000 BOVINE	83	2.4	0	0.0	83	2.4	70	2.1	28	0.8
		≥10,000 BOVINE	1,042	30.5	50	1.5	1,092	32.0	1,030	30.2	216	6.3
TOTAL		3,241	95.0	171	5.0	3,412	100.0	3,087	90.5	1,108	32.5	

2,489 Carcase incluse în rapoartele naționale de prețuri de piață pentru carcasele de bovine cu vârsta de 8 luni sau mai mult
73.0% din total carcase clasificate

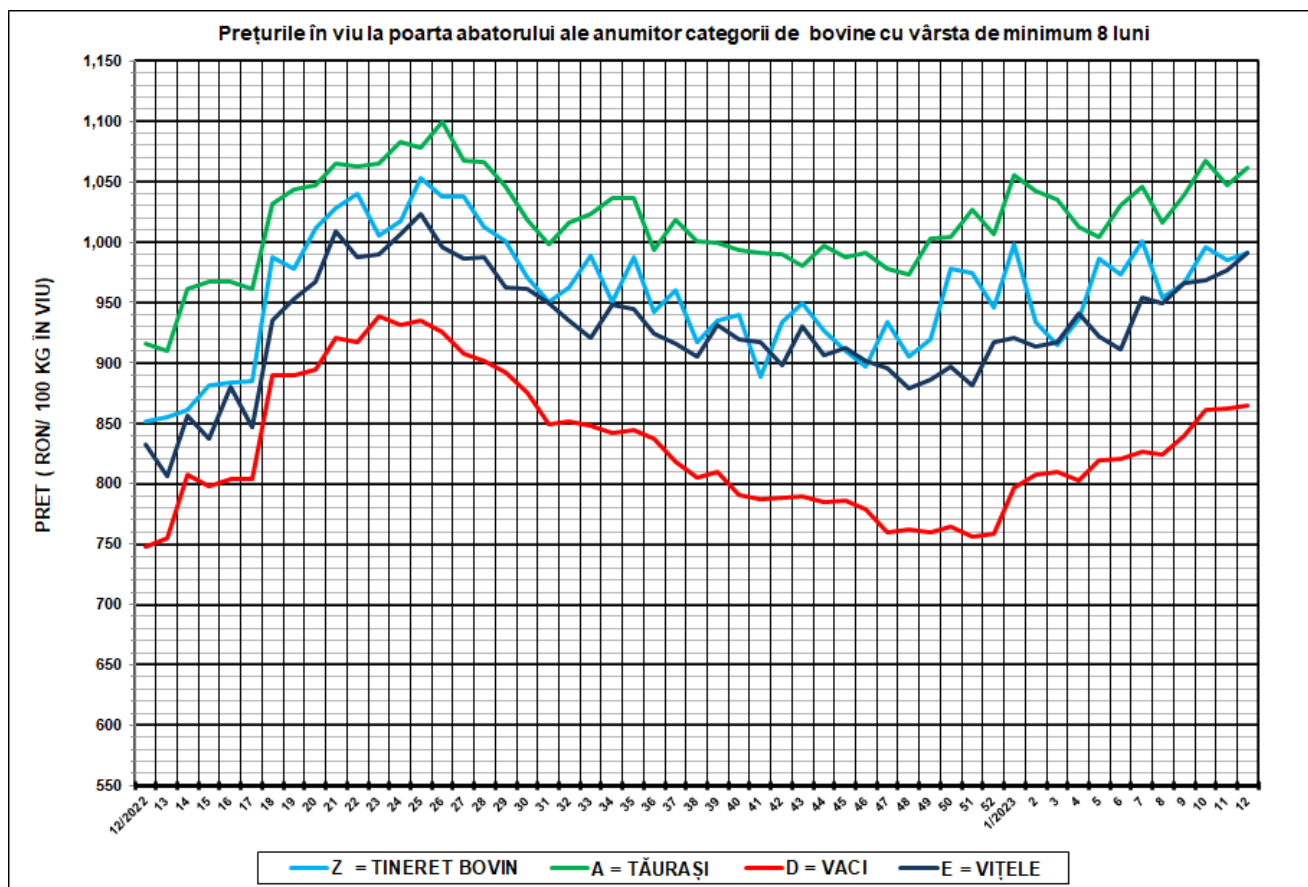
892 Carcase incluse în raportul național de prețuri de piață pentru Comisia Europeană
26.1% din total carcase clasificate

Factor general de ajustare pentru cheltuielile de transport a prețurilor raportate: 0.12 RON/kg carcasă caldă-2%

N.B. Prețurile medii ponderate săptămânale au fost calculate după cum urmează:

1. În toate cazurile de la paginile 2 și 3, precum și în cazul „per combinație categorie, clasă de conformație și grad de acoperire cu grăsime” de la pagina 4, au fost aplicate ponderi „real time”, care constau în greutatea individuale în viu, sau în carcasă ale bovinelor. Prețul mediu ponderat săptămânal (în viu sau în carcasă) este egal cu suma produselor dintre prețul individual (în viu sau în carcasă) și greutatea individuală (în viu sau în carcasă) împărțită la suma ponderilor (greutățile în viu sau în carcasă).

2. În cazul „per categorie” de la paginile 4 - 7, au fost aplicate de DG AGRI ponderi bazate pe „cifrele istorice” comunicate de statele membre privind distribuția în clasele SEUROP. Dacă pentru un anumit stat membru, prețurile pentru una sau mai multe dintre combinațiile categorie, clasă de conformație și grad de acoperire cu grăsime, lipsesc într-o săptămână, sunt luate în considerare ultimele prețuri disponibile pentru acest stat membru din maximum 10 săptămâni anterioare pentru a calcula mediile ponderate.



SĂPT 12 / 2022					
CATEGORIA	NUMĂR	GREUTATE VIE (KG)	PREȚ ÎN VIU (RON / 100 KG)	VARIAȚIE PREȚ	
				1 SĂPT	1 AN
Z = TINERET BOVIN	245	347.66	990.60	0.58%	16.32%
A = TĂURAȘI	383	523.30	1,061.44	1.32%	15.90%
D = VACI	1,370	580.33	865.10	0.38%	15.76%
E = VIȚELE	241	492.85	991.16	1.50%	19.13%



Raport național prețuri de piață carcasse de bovine cu vârsta de 8 luni sau mai mult, la intrarea în abator conform grilei UE

Săptămâna: 12

din: 20/03/2023

până în 26/03/2023

"A"- CARCASE DE MASCULI NECASTRAȚI CU VÂRSTA CUPRINSĂ ÎNȚRE 12 LUNI ȘI MAI PUȚIN DE 24 DE LUNI (TĂURAȘI)								
CONFORMAȚIE	PREȚ MEDIU (RON / 100 kg)					NUMĂR CARCASE	TOTAL	
	GRĂSIMI						GREUTATE MEDIE	PREȚ MEDIU (RON / 100 kg)
	1	2	3	4	5			
E	2112.0	0.0	0.0	0.0	0.0	1	406.7	2112.0
U	1974.1	1853.2	2412.0	0.0	0.0	11	401.8	2124.3
R	2037.3	1938.9	2309.8	2183.1	0.0	61	350.0	2103.9
O	2056.7	2005.9	2012.6	0.0	0.0	215	272.2	2035.9
P	2055.7	1994.7	2179.4	0.0	0.0	95	196.6	2057.8
TOTAL	2052.8	1982.3	2193.7	2183.1	0.0	383	269.9	2058.0

"B"- CARCASE DE MASCULI NECASTRAȚI CU VÂRSTA DE 24 DE LUNI ȘI MAI MULT (TAURI)								
CONFORMAȚIE	PREȚ MEDIU (RON / 100 kg)					NUMĂR CARCASE	TOTAL	
	GRĂSIMI						GREUTATE MEDIE	PREȚ MEDIU (RON / 100 kg)
	1	2	3	4	5			
E	2113.0	0.0	0.0	0.0	0.0	1	420.5	2113.0
U	2112.0	2113.0	2412.0	0.0	0.0	5	493.5	2290.4
R	2044.7	1982.5	2266.2	0.0	0.0	44	351.4	2063.9
O	2033.6	1962.1	2154.6	1961.0	0.0	104	310.7	2045.7
P	1881.8	2030.7	0.0	0.0	0.0	65	202.0	1909.0
TOTAL	1990.3	1982.8	2207.8	1961.0	0.0	219	291.3	2031.9

"C"- CARCASE DE MASCULI CASTRAȚI CU VÂRSTA DE 12 LUNI ȘI MAI MULT (BOI)								
CONFORMAȚIE	PREȚ MEDIU (RON / 100 kg)					NUMĂR CARCASE	TOTAL	
	GRĂSIMI						GREUTATE MEDIE	PREȚ MEDIU (RON / 100 kg)
	1	2	3	4	5			
E	0.0	0.0	0.0	0.0	0.0	0	0.0	0.0
U	0.0	0.0	0.0	2002.3	0.0	15	327.0	2002.3
R	0.0	0.0	2012.0	2012.0	0.0	10	308.5	2012.0
O	0.0	1884.9	0.0	0.0	0.0	4	320.0	1884.9
P	0.0	1836.6	0.0	0.0	0.0	2	232.3	1836.6
TOTAL	0.0	1872.0	2012.0	2002.9	0.0	31	314.0	1982.0

"D"- CARCASE DE FEMELE CARE AU FĂȚAT (VACI)								
CONFORMAȚIE	PREȚ MEDIU (RON / 100 kg)					NUMĂR CARCASE	TOTAL	
	GRĂSIMI						GREUTATE MEDIE	PREȚ MEDIU (RON / 100 kg)
	1	2	3	4	5			
E	0.0	0.0	0.0	0.0	0.0	0	0.0	0.0
U	0.0	0.0	1912.0	1912.0	0.0	4	491.2	1912.0
R	1999.2	1927.8	1906.7	1911.1	1778.0	132	399.1	1920.8
O	1835.6	1880.5	1905.0	1882.5	1866.0	562	299.7	1876.6
P	1789.8	1781.6	1833.7	1917.0	1957.0	672	221.6	1791.7
TOTAL	1806.8	1863.8	1895.9	1898.9	1852.6	1370	271.5	1849.0

"E"- CARCASE ALE ALTOR BOVINE FEMELE CU VÂRSTA DE 12 LUNI ȘI MAI MULT (VIȚELE)								
CONFORMAȚIE	PREȚ MEDIU (RON / 100 kg)					NUMĂR CARCASE	TOTAL	
	GRĂSIMI						GREUTATE MEDIE	PREȚ MEDIU (RON / 100 kg)
	1	2	3	4	5			
E	0.0	0.0	0.0	0.0	0.0	0	0.0	0.0
U	0.0	0.0	0.0	0.0	0.0	0	0.0	0.0
R	2019.0	1946.0	1972.3	0.0	0.0	22	292.2	1971.8
O	2003.6	1944.1	2190.9	2231.5	0.0	123	270.5	2020.4
P	1923.4	1966.3	1963.0	0.0	0.0	96	203.0	1940.7
TOTAL	1965.5	1950.9	2133.0	2231.5	0.0	241	245.6	1988.9

"Z"- CARCASE DE BOVINE CU VÂRSTA CUPRINSĂ ÎNȚRE 8 LUNI ȘI MAI PUȚIN DE 12 LUNI (TINERET BOVIN)								
CONFORMAȚIE	PREȚ MEDIU (RON / 100 kg)					NUMĂR CARCASE	TOTAL	
	GRĂSIMI						GREUTATE MEDIE	PREȚ MEDIU (RON / 100 kg)
	1	2	3	4	5			
E	0.0	0.0	0.0	0.0	0.0	0	0.0	0.0
U	0.0	0.0	0.0	0.0	0.0	0	0.0	0.0
R	2046.9	0.0	0.0	0.0	0.0	10	218.1	2046.9
O	2050.3	1795.9	2412.0	0.0	0.0	75	185.7	1967.5
P	1989.1	2059.0	0.0	0.0	0.0	160	164.4	1995.7
TOTAL	2008.5	1886.3	2412.0	0.0	0.0	245	173.1	1989.1

TOATE CATEGORIILE								
CONFORMAȚIE	PREȚ MEDIU (RON / 100 kg)					NUMĂR CARCASE	TOTAL	
	GRĂSIMI						GREUTATE MEDIE	PREȚ MEDIU (RON / 100 kg)
	1	2	3	4	5			
E	2112.5	0.0	0.0	0.0	0.0	2	413.6	2112.5
U	2017.6	1920.5	2302.0	1986.8	0.0	35	393.1	2080.2
R	2034.9	1937.7	2030.0	1960.5	1778.0	279	362.7	1990.0
O	1962.2	1911.2	1970.9	1931.7	1866.0	1083	284.2	1944.3
P	1861.1	1841.8	1854.7	1917.0	1957.0	1090	208.2	1856.9
TOTAL	1912.3	1900.3	1987.0	1959.6	1852.6	2489	261.3	1924.0

Prețuri incluse în raportul național de prețuri pentru Comisia Europeană



**Raport prețuri de piață din România versus prețuri de piață comunitare
conform Art.7 Regulamentul de punere în aplicare (UE) 2017/1184 al Comisiei din 20 aprilie 2017**

Săptămâna: 12

din: 20/03/2023

până în: 26/03/2023

CATEGORIA	CLASA	PREȚ MEDIU			PREȚ RO /PREȚ COMUNITAR (%)
		ROMANIA		UE	
		RON / 100 kg	€ / 100 kg	€ / 100 kg	
Z	U2	0.00	0.00	553.71	
Z	U3	0.00	0.00	548.79	
Z	R2	0.00	0.00	518.98	
Z	R3	0.00	0.00	532.38	
Z	O2	1795.90	364.68	461.67	-21.01
Z	O3	2412.00	489.79	483.58	1.28
Z		1877.16	381.18	505.66	-24.62
A	U2	1853.22	376.32	534.91	-29.65
A	U3	2412.00	489.79	524.42	-6.60
A	R2	1938.88	393.71	491.04	-19.82
A	R3	2309.79	469.03	482.64	-2.82
A	O2	2005.91	407.32	435.85	-6.55
A	O3	2012.64	408.69	439.63	-7.04
A		2028.00	411.81	494.39	-16.70
B	R3	2266.22	460.18	449.75	2.32
C	U2	0.00	0.00	534.89	
C	U3	0.00	0.00	534.03	
C	U4	2002.27	406.59	534.57	-23.94
C	R3	2012.00	408.56	513.72	-20.47
C	R4	2012.00	408.56	518.40	-21.19
C	O3	0.00	0.00	480.03	
C	O4	0.00	0.00	512.61	
C		2012.34	408.63	504.70	-19.04
D	R3	1906.66	387.17	493.71	-21.58
D	R4	1911.14	388.08	430.02	-9.75
D	O2	1880.51	381.86	393.02	-2.84
D	O3	1904.98	386.83	421.38	-8.20
D	O4	1882.52	382.27	418.60	-8.68
D	P2	1781.58	361.77	359.84	0.54
D	P3	1833.70	372.36	414.64	-10.20
D		1862.04	378.11	415.63	-9.03
E	U2	0.00	0.00	564.81	
E	U3	0.00	0.00	562.22	
E	U4	0.00	0.00	502.77	
E	R2	1945.96	395.15	511.50	-22.75
E	R3	1972.34	400.51	512.28	-21.82
E	R4	0.00	0.00	491.87	
E	O2	1944.08	394.77	412.41	-4.28
E	O3	2190.87	444.88	448.79	-0.87
E	O4	2231.55	453.14	481.57	-5.90
E		2041.89	414.63	511.39	-18.92
TOATE CATEGORIILE		1916.61	389.19	470.25	-17.24

CATEGORII ȘI CLASE DE REFERINȚĂ ÎN UE27: ZR3, AR3, CR3, DO3 ȘI ER3

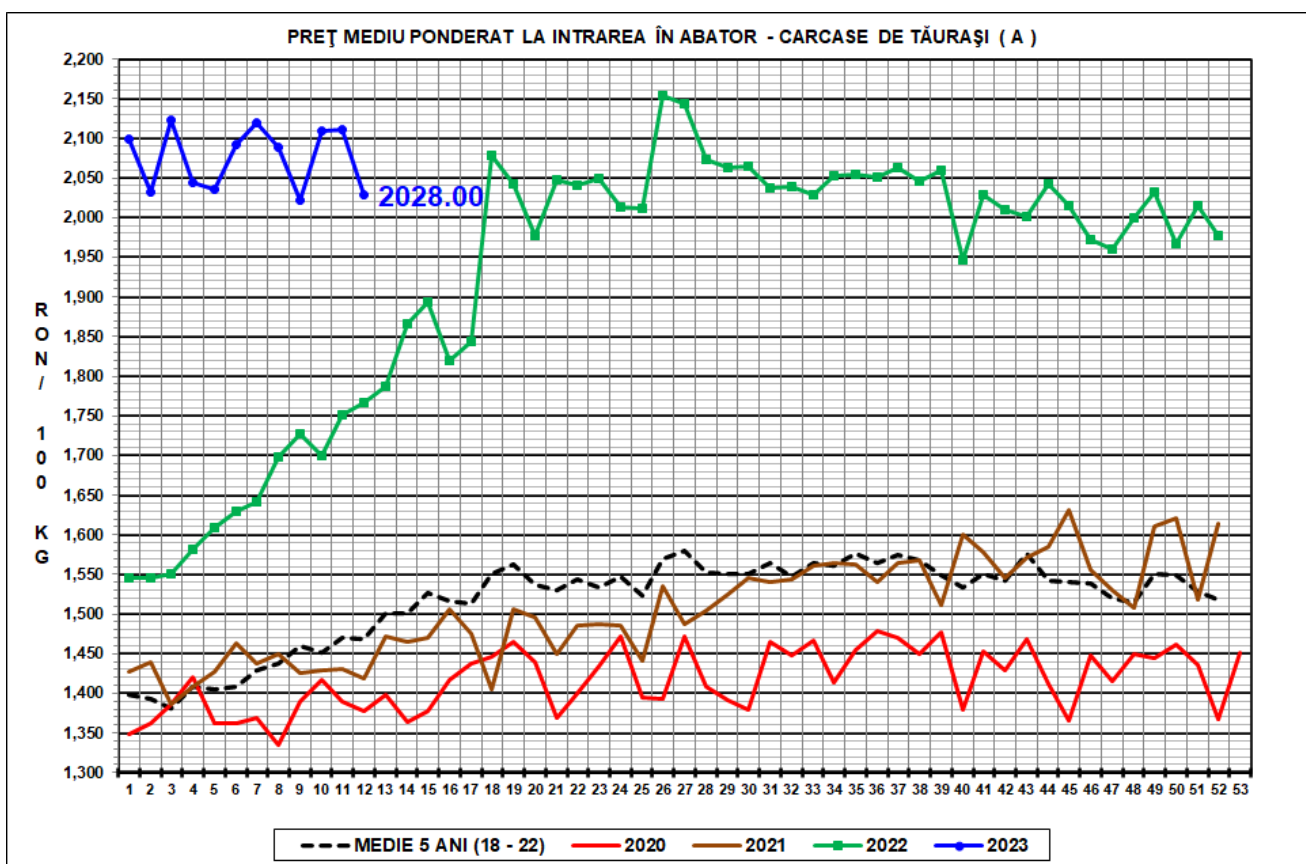
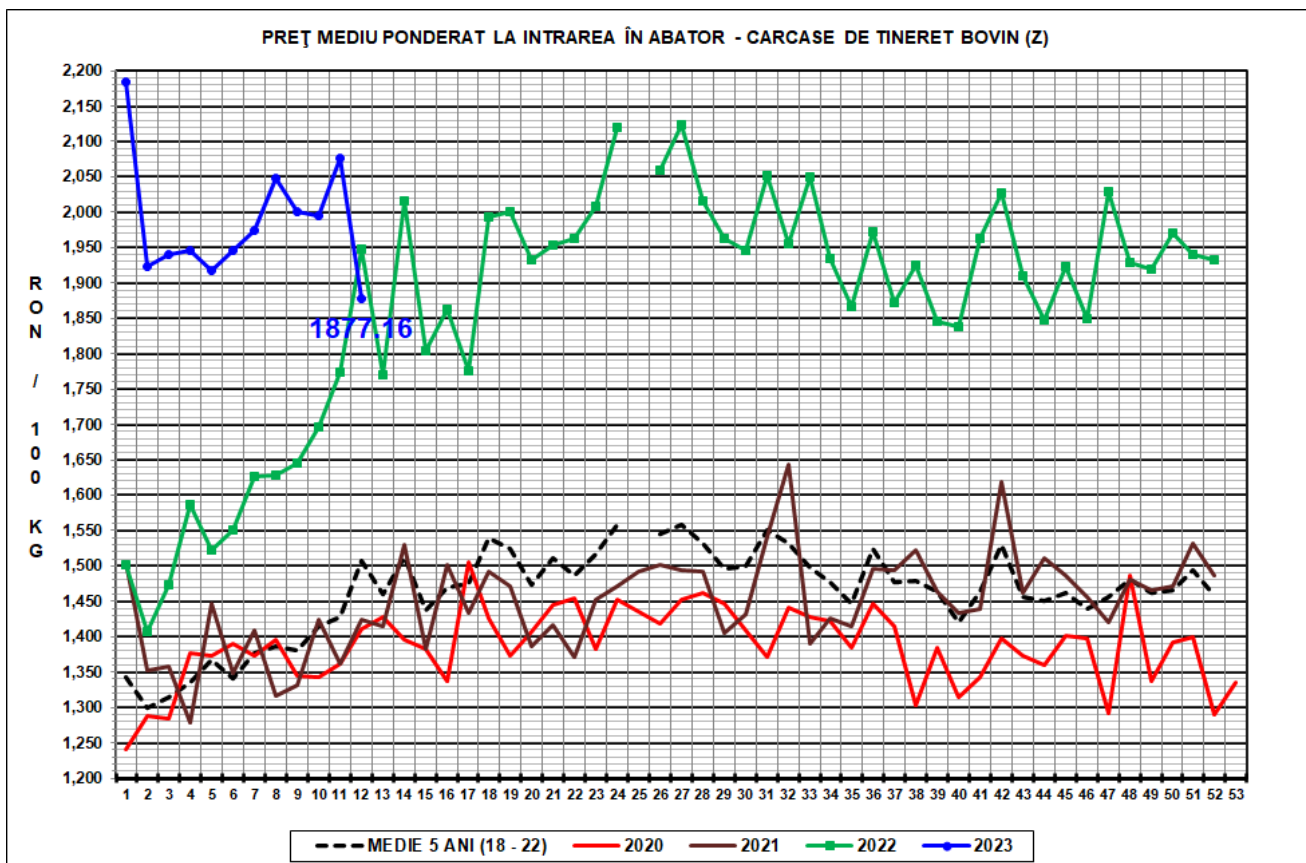


**CARCASE DE CARCASE DE BOVINE CU VÂRSTA DE 8 LUNI SAU MAI MULT LA INTRAREA ÎN ABATOR
CONFORM ART.7 REGULAMENTUL DE PUNERE ÎN APLICARE (UE) 2017/1184 AL COMISIEI DIN 20 APRILIE 2017**

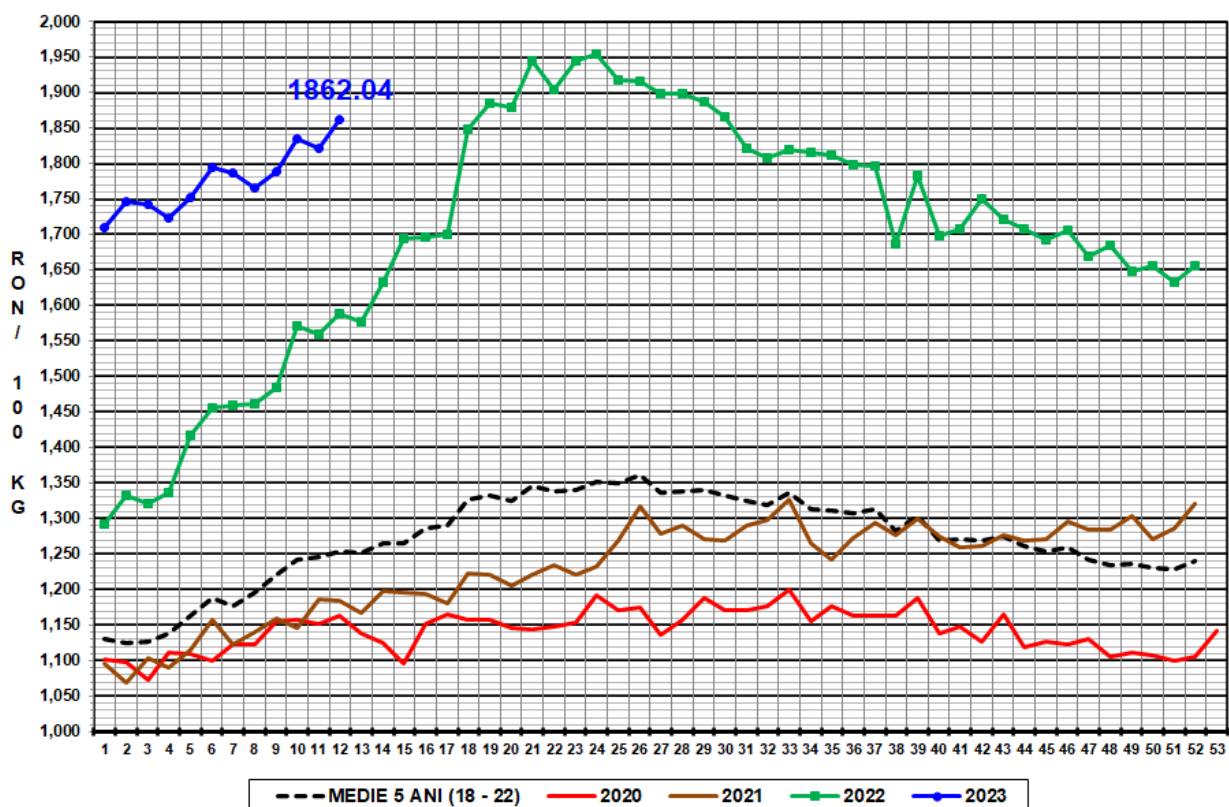
Cotații naționale (RON / 100 kg)	SĂPT 12/2023	VARIAȚIE		
		1 SĂPT	1 AN	Medie 5 ani (17 - 21)
Tineret Bovin „Z”	1,877.16	-9.63%	-3.65%	24.57%
Tăurași „A”	2,028.00	-3.96%	14.79%	38.14%
Vaci „D”	1,862.04	2.27%	17.29%	48.59%
Vițele „E”	2,041.89	-0.51%	17.52%	42.58%

Prețuri medii europene (€ / 100 kg)	SĂPT 12/2023				VARIAȚIE							
					1 SĂPT				1 AN			
	Z	A	D	E	Z	A	D	E	Z	A	D	E
UE27	505.65	494.39	415.63	511.39	-0.18%	-3.72%	-2.39%	-1.47%	11.25%	-2.71%	3.14%	4.57%
Franța	(*)	550.53	504.87	562.63	(*)	0.13%	0.31%	0.89%	(*)	11.25%	11.83%	13.02%
Germania	396.69	498.50	421.04	480.09	-0.93%	-2.16%	-0.44%	-1.23%	-20.16%	-16.13%	-14.23%	-10.29%
Italia	568.61	556.98	355.72	584.09	3.71%	0.58%	-0.08%	0.23%	13.61%	9.79%	-0.50%	9.55%
Țările de Jos	468.18	424.92	430.60	419.39	-1.09%	-9.90%	1.11%	4.59%	-0.54%	11.87%	-8.31%	-6.51%
Polonia	446.63	474.17	402.39	481.31	-0.18%	-0.95%	-0.07%	-0.50%	(*)	0.35%	-2.89%	6.19%
România	381.18	411.81	378.11	414.63	-9.72%	-4.05%	2.16%	-0.61%	-3.20%	15.33%	17.84%	18.07%
Ungaria	(*)	209.68	220.94	206.86	(*)	21.12%	-7.80%	0.38%	(*)	-21.88%	27.28%	13.39%

(*) date nedisponibile



PREȚ MEDIU PONDERAT LA INTRAREA ÎN ABATOR - CARCASE DE VACI (D)



PREȚ MEDIU PONDERAT LA INTRAREA ÎN ABATOR - CARCASE DE VIȚELE (E)

