



Prețul de piață al bovinelor la intrarea în abator

Săptămâna 11 (13 – 19 martie 2023)

SITUAȚIA CARCASELOR DE BOVINE CLASIFICATE ÎN FUNCȚIE DE PROVENIENȚA BOVINELOR SACRIFICATE
ÎN SĂPTĂMÂNA 13 - 19 MARTIE 2023

PROVENIENȚĂ BOVINE SACRIFICATE		BOVINE						PREȚ FEZABIL CATEGORIILE:				
		CU VÂRSTA:				TOTAL		A, B, C, D, E, Z				
		DE 8 LUNI SAU MAI MULT (A, B, C, D, E, Z)		MAI MICĂ DE 8 LUNI (V)				TOATE CLASELE		CLASELE CONFORM ART 7, REG (UE) 2017/1184		
		NUMĂR	%	NUMĂR	%	NUMĂR	%	NUMĂR	%	NUMĂR	%	
CUMPĂRATE		1,665	47.7	82	2.4	1,747	50.1	1,533	44.0	659	18.9	
CRESCUTE	DE ABATOR ÎN FERMA PROPRIE	174	5.0	10	0.3	184	5.3	163	4.7	58	1.7	
	ÎN NUMELE ABATORULUI	0	0.0	0	0.0	0	0.0	0	0.0	0	0.0	
PRESTĂRI SERVICII	PRODUCĂTORI	177	5.1	2	0.1	179	5.1	171	4.9	93	2.7	
	COMERCIANȚI, ȘI/SAU MIJLOCITORI CARE TRIMIT ANUAL ÎN VEDEREA SACRIFICĂRII	<10,000 BOVINE	85	2.4	51	1.5	136	3.9	74	2.1	27	0.8
		≥10,000 BOVINE	1,111	31.9	130	3.7	1,241	35.6	1,092	31.3	209	6.0
TOTAL		3,212	92.1	275	7.9	3,487	100.0	3,033	87.0	1,046	30.0	

2,625 Carcase incluse în rapoartele naționale de prețuri de piață pentru carcasele de bovine cu vârsta de 8 luni sau mai mult
75.3% din total carcase clasificate

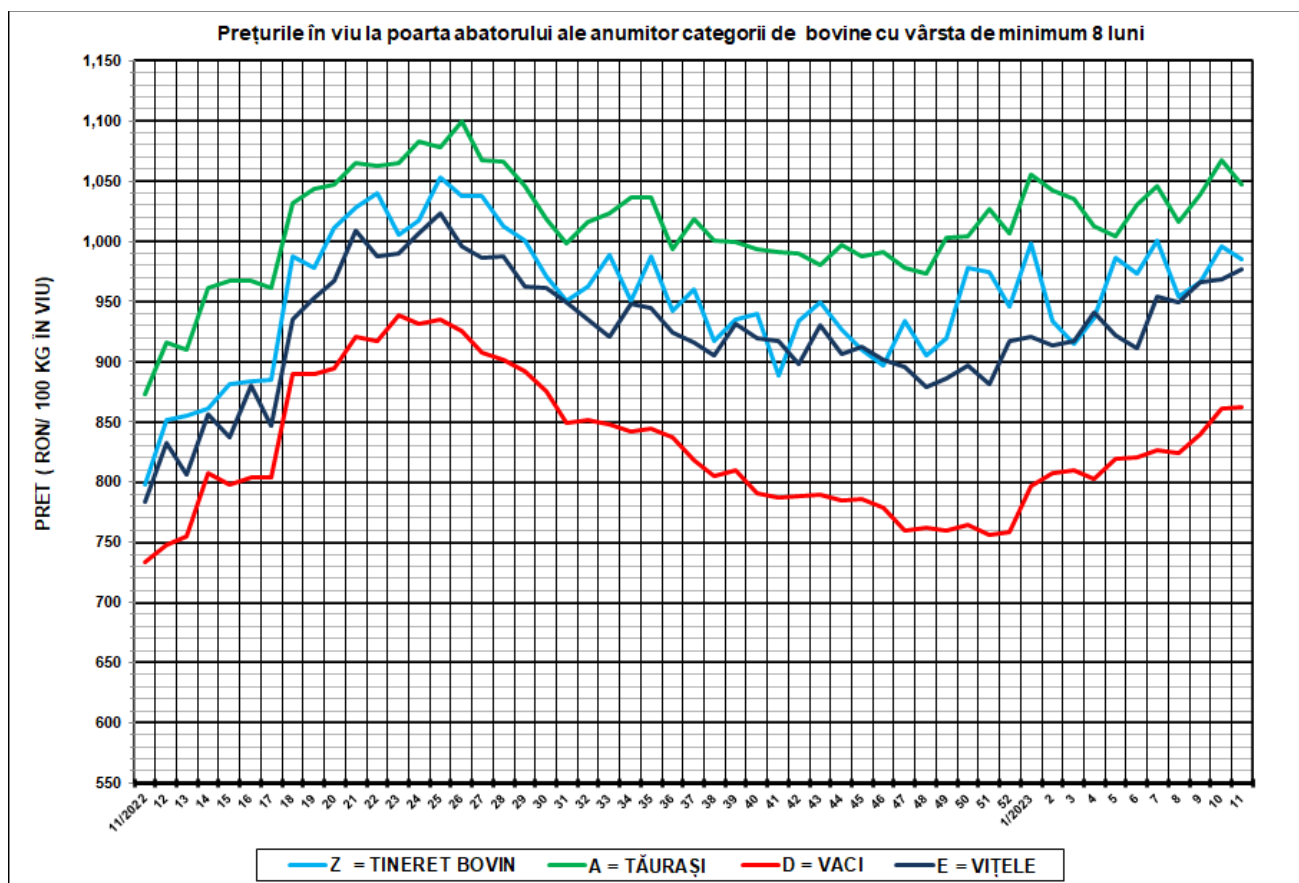
868 Carcase incluse în raportul național de prețuri de piață pentru Comisia Europeană
24.9% din total carcase clasificate

Factor general de ajustare pentru cheltuielile de transport a prețurilor raportate: 0.12 RON/kg carcasă caldă-2%

N.B. Prețurile medii ponderate săptămânale au fost calculate după cum urmează:

1. În toate cazurile de la paginile 2 și 3, precum și în cazul „per combinație categorie, clasă de conformație și grad de acoperire cu grăsime” de la pagina 4, au fost aplicate ponderi „real time”, care constau în greutatea individuale în viu, sau în carcasă ale bovinelor. Prețul mediu ponderat săptămânal (în viu sau în carcasă) este egal cu suma produselor dintre prețul individual (în viu sau în carcasă) și greutatea individuală (în viu sau în carcasă) împărțită la suma ponderilor (greutățile în viu sau în carcasă).

2. În cazul „per categorie” de la paginile 4 - 7, au fost aplicate de DG AGRI ponderi bazate pe „cifrele istorice” comunicate de statele membre privind distribuția în clasele SEUROP. Dacă pentru un anumit stat membru, prețurile pentru una sau mai multe dintre combinațiile categorie, clasă de conformație și grad de acoperire cu grăsime, lipsesc într-o săptămână, sunt luate în considerare ultimele prețuri disponibile pentru acest stat membru din maximum 10 săptămâni anterioare pentru a calcula mediile ponderate.



SĂPT 11 / 2022					
CATEGORIA	NUMĂR	GREUTATE VIE (KG)	PREȚ ÎN VIU (RON / 100 KG)	VARIAȚIE PREȚ	
				1 SĂPT	1 AN
Z = TINERET BOVIN	194	341.80	984.85	-1.10%	23.43%
A = TĂURAȘI	446	510.03	1,047.56	-1.84%	19.94%
D = VACI	1,466	552.04	861.85	0.12%	17.42%
E = VIȚELE	284	482.97	976.49	0.78%	24.53%



Raport național prețuri de piață carcase de bovine cu vârsta de 8 luni sau mai mult, la intrarea în abator conform grilei UE

Săptămâna: 11

din: 13/03/2023

până în 19/03/2023

"A"- CARCASE DE MASCULI NECASTRAȚI CU VÂRSTA CUPRINSĂ ÎNȚRE 12 LUNI ȘI MAI PUȚIN DE 24 DE LUNI (TĂURAȘI)								
CONFORMAȚIE	PREȚ MEDIU (RON / 100 kg)					NUMĂR CARCASE	TOTAL	
	GRĂSIMI						GREUTATE MEDIE	PREȚ MEDIU (RON / 100 kg)
	1	2	3	4	5			
E	0.0	0.0	0.0	0.0	0.0	0	0.0	0.0
U	2063.0	0.0	2159.4	0.0	0.0	5	415.5	2141.2
R	2074.3	2036.8	2171.6	2035.1	0.0	70	347.5	2092.1
O	2058.2	2110.8	2206.6	0.0	0.0	235	270.6	2087.4
P	1928.1	1918.5	2123.0	0.0	0.0	136	191.5	1927.8
TOTAL	2021.9	2068.2	2184.0	2035.1	0.0	446	260.2	2053.5

"B"- CARCASE DE MASCULI NECASTRAȚI CU VÂRSTA DE 24 DE LUNI ȘI MAI MULT (TAURI)								
CONFORMAȚIE	PREȚ MEDIU (RON / 100 kg)					NUMĂR CARCASE	TOTAL	
	GRĂSIMI						GREUTATE MEDIE	PREȚ MEDIU (RON / 100 kg)
	1	2	3	4	5			
E	0.0	0.0	0.0	0.0	0.0	0	0.0	0.0
U	2310.7	0.0	0.0	0.0	0.0	3	494.0	2310.7
R	2066.6	2094.3	1967.3	2087.2	0.0	50	383.2	2064.4
O	2007.6	2018.1	1925.3	0.0	0.0	96	301.7	1997.0
P	1947.9	2011.8	1956.0	0.0	0.0	54	204.5	1960.3
TOTAL	2015.9	2048.8	1942.2	2087.2	0.0	203	298.8	2019.3

"C"- CARCASE DE MASCULI CASTRAȚI CU VÂRSTA DE 12 LUNI ȘI MAI MULT (BOI)								
CONFORMAȚIE	PREȚ MEDIU (RON / 100 kg)					NUMĂR CARCASE	TOTAL	
	GRĂSIMI						GREUTATE MEDIE	PREȚ MEDIU (RON / 100 kg)
	1	2	3	4	5			
E	0.0	0.0	0.0	0.0	0.0	0	0.0	0.0
U	0.0	0.0	2012.0	1980.5	0.0	8	397.1	1984.3
R	0.0	0.0	2012.0	2012.0	0.0	16	338.8	2012.0
O	0.0	2012.0	2012.0	0.0	0.0	5	273.4	2012.0
P	2012.0	2012.0	0.0	0.0	0.0	3	227.0	2012.0
TOTAL	2012.0	2012.0	2012.0	1995.5	0.0	32	332.7	2003.7

"D"- CARCASE DE FEMELE CARE AU FĂTAT (VACI)								
CONFORMAȚIE	PREȚ MEDIU (RON / 100 kg)					NUMĂR CARCASE	TOTAL	
	GRĂSIMI						GREUTATE MEDIE	PREȚ MEDIU (RON / 100 kg)
	1	2	3	4	5			
E	0.0	0.0	0.0	0.0	0.0	0	0.0	0.0
U	0.0	0.0	2013.0	1953.0	0.0	2	525.3	1978.6
R	2006.2	1931.4	1925.1	1802.6	0.0	107	359.7	1919.3
O	1858.4	1848.9	1861.9	1909.5	1842.5	629	295.5	1856.3
P	1822.1	1724.5	1738.2	1912.0	0.0	728	211.6	1795.3
TOTAL	1836.7	1829.2	1861.4	1861.7	1842.5	1466	258.8	1838.2

"E"- CARCASE ALE ALTOR BOVINE FEMELE CU VÂRSTA DE 12 LUNI ȘI MAI MULT (VITELE)								
CONFORMAȚIE	PREȚ MEDIU (RON / 100 kg)					NUMĂR CARCASE	TOTAL	
	GRĂSIMI						GREUTATE MEDIE	PREȚ MEDIU (RON / 100 kg)
	1	2	3	4	5			
E	0.0	0.0	0.0	0.0	0.0	0	0.0	0.0
U	0.0	1924.5	0.0	1901.5	0.0	4	488.0	1913.9
R	2009.3	1968.5	2036.0	2335.6	0.0	22	328.1	2073.7
O	1972.2	2032.7	2016.1	2336.6	2156.0	145	255.2	2026.2
P	1848.4	1935.0	1771.6	0.0	0.0	113	191.1	1865.0
TOTAL	1913.3	2002.8	2004.3	2251.5	2156.0	284	238.6	1976.6

"Z"- CARCASE DE BOVINE CU VÂRSTA CUPRINSĂ ÎNȚRE 8 LUNI ȘI MAI PUȚIN DE 12 LUNI (TINERET BOVIN)								
CONFORMAȚIE	PREȚ MEDIU (RON / 100 kg)					NUMĂR CARCASE	TOTAL	
	GRĂSIMI						GREUTATE MEDIE	PREȚ MEDIU (RON / 100 kg)
	1	2	3	4	5			
E	0.0	0.0	0.0	0.0	0.0	0	0.0	0.0
U	0.0	0.0	0.0	0.0	0.0	0	0.0	0.0
R	0.0	0.0	0.0	0.0	0.0	0	0.0	0.0
O	1965.4	2089.2	2012.0	0.0	0.0	75	182.5	1988.0
P	1962.6	1771.0	0.0	0.0	0.0	119	164.1	1950.6
TOTAL	1963.7	1981.9	2012.0	0.0	0.0	194	171.2	1966.0

TOATE CATEGORIILE								
CONFORMAȚIE	PREȚ MEDIU (RON / 100 kg)					NUMĂR CARCASE	TOTAL	
	GRĂSIMI						GREUTATE MEDIE	PREȚ MEDIU (RON / 100 kg)
	1	2	3	4	5			
E	0.0	0.0	0.0	0.0	0.0	0	0.0	0.0
U	2259.0	1924.5	2110.7	1960.1	0.0	22	442.7	2052.7
R	2058.7	1982.9	2025.9	1986.3	0.0	265	357.0	2010.2
O	1951.7	1928.6	1915.2	2059.0	1955.2	1185	278.9	1938.2
P	1858.7	1774.8	1761.9	1912.0	0.0	1153	202.0	1838.0
TOTAL	1911.1	1902.6	1938.3	2001.2	1955.2	2625	254.4	1915.1

Prețuri incluse în raportul național de prețuri pentru Comisia Europeană



**Raport prețuri de piață din România versus prețuri de piață comunitare
conform Art.7 Regulamentul de punere în aplicare (UE) 2017/1184 al Comisiei din 20 aprilie 2017**

Săptămâna: 11

din: 13/03/2023

până în: 19/03/2023

CATEGORIA	CLASA	PREȚ MEDIU			PREȚ RO /PREȚ COMUNITAR (%)
		ROMANIA		UE	
		RON / 100 kg	€ / 100 kg	€ / 100 kg	
Z	U2	0.00	0.00	546.75	
Z	U3	0.00	0.00	542.57	
Z	R2	0.00	0.00	516.11	
Z	R3	0.00	0.00	529.41	
Z	O2	2089.19	424.66	474.01	-10.41
Z	O3	2012.00	408.97	482.09	-15.17
Z		2077.24	422.23	506.58	-16.65
A	U2	0.00	0.00	539.68	
A	U3	2159.35	438.92	533.45	-17.72
A	R2	2036.82	414.01	510.28	-18.87
A	R3	2171.57	441.40	514.53	-14.21
A	O2	2110.76	429.04	465.56	-7.84
A	O3	2206.58	448.52	479.78	-6.52
A		2111.58	429.21	513.47	-16.41
B	R3	1967.29	399.88	472.25	-15.32
C	U2	0.00	0.00	542.17	
C	U3	2012.00	408.97	535.40	-23.61
C	U4	1980.47	402.56	532.34	-24.38
C	R3	2012.00	408.97	524.46	-22.02
C	R4	2012.00	408.97	523.57	-21.89
C	O3	2012.00	408.97	500.53	-18.29
C	O4	0.00	0.00	514.06	
C		2012.26	409.02	515.90	-20.72
D	R3	1925.11	391.31	496.43	-21.18
D	R4	1802.63	366.41	446.97	-18.02
D	O2	1848.93	375.82	399.58	-5.95
D	O3	1861.90	378.46	434.15	-12.83
D	O4	1909.46	388.13	433.82	-10.53
D	P2	1724.55	350.54	369.33	-5.09
D	P3	1738.18	353.31	428.47	-17.54
D		1820.78	370.10	425.79	-13.08
E	U2	1924.47	391.18	568.59	-31.20
E	U3	0.00	0.00	559.36	
E	U4	1901.51	386.51	507.11	-23.78
E	R2	1968.47	400.12	519.22	-22.94
E	R3	2035.99	413.84	521.68	-20.67
E	R4	2335.59	474.74	506.33	-6.24
E	O2	2032.74	413.18	428.38	-3.55
E	O3	2016.14	409.81	466.48	-12.15
E	O4	2336.64	474.96	490.49	-3.17
E		2052.35	417.17	519.00	-19.62
TOATE CATEGORIILE		1951.84	396.74	482.31	-17.74

CATEGORII ȘI CLASE DE REFERINȚĂ ÎN UE27: ZR3, AR3, CR3, DO3 ȘI ER3



**CARCASE DE CARCASE DE BOVINE CU VÂRSTA DE 8 LUNI SAU MAI MULT LA INTRAREA ÎN ABATOR
CONFORM ART.7 REGULAMENTUL DE PUNERE ÎN APLICARE (UE) 2017/1184 AL COMISIEI DIN 20 APRILIE 2017**

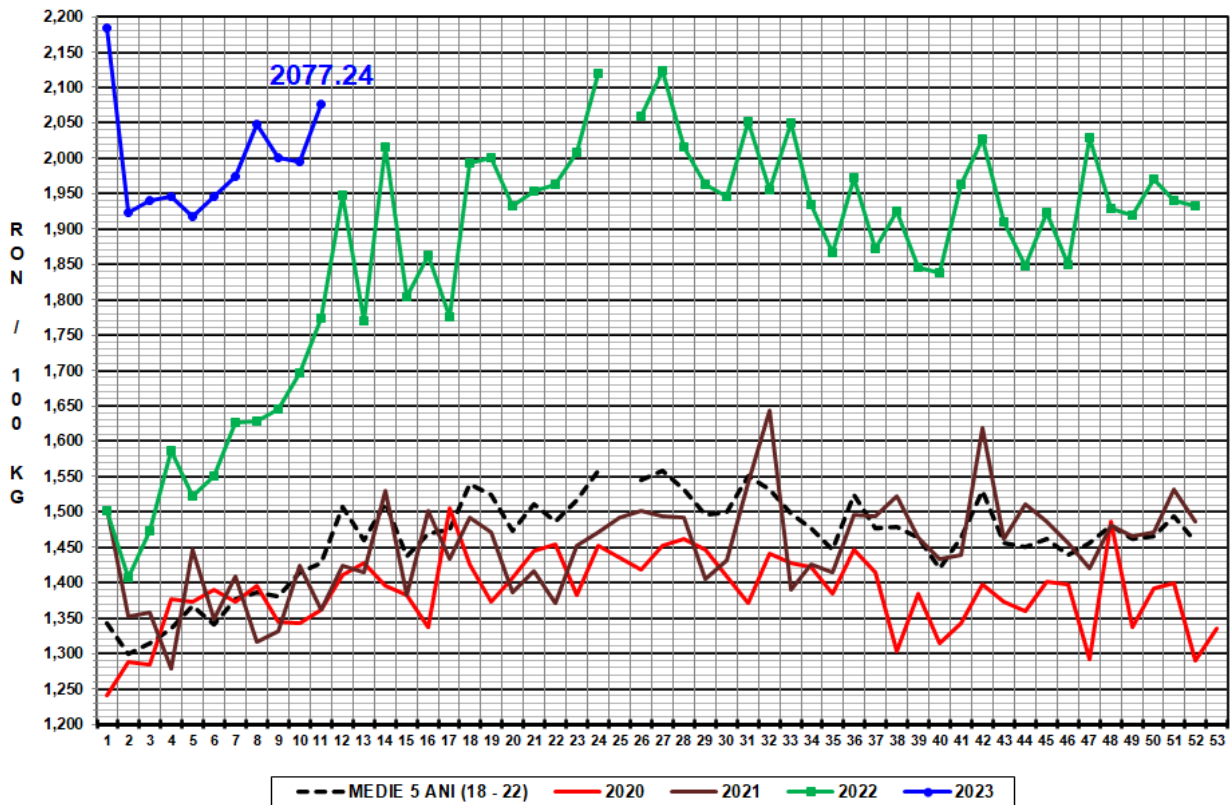
Cotații naționale (RON / 100 kg)	SĂPT 11/2023	VARIAȚIE		
		1 SĂPT	1 AN	Medie 5 ani (17 - 21)
Tineret Bovin „Z”	2,077.24	4.10%	17.06%	45.47%
Tăurași „A”	2,111.58	0.11%	20.63%	43.65%
Vaci „D”	1,820.78	-0.78%	16.75%	46.01%
Vițele „E”	2,052.35	-1.54%	20.32%	47.01%

Prețuri medii europene (€ / 100 kg)	SĂPT 11/2023				VARIAȚIE							
					1 SĂPT				1 AN			
	Z	A	D	E	Z	A	D	E	Z	A	D	E
UE27	506.58	513.47	425.79	519.00	-0.65%	-0.53%	0.33%	-0.66%	12.46%	3.42%	3.12%	8.50%
Franța	(*)	549.80	503.32	557.69	(*)	0.60%	0.78%	-0.06%	(*)	11.93%	12.26%	12.78%
Germania	400.40	509.49	422.88	486.08	0.00%	-2.19%	0.18%	-1.03%	(*)	-10.19%	-10.17%	-5.90%
Italia	548.24	553.77	356.00	582.75	-5.02%	-1.92%	0.05%	-0.40%	9.55%	11.19%	1.67%	11.08%
Țările de Jos	473.35	471.62	425.87	400.98	0.12%	2.48%	-0.02%	3.03%	1.70%	-5.72%	-6.67%	-10.64%
Polonia	447.46	478.72	402.67	483.74	-1.49%	-0.02%	-0.16%	0.46%	2.35%	4.33%	0.31%	10.51%
România	422.23	429.21	370.10	417.17	4.03%	0.05%	-0.84%	-1.61%	17.73%	21.33%	17.43%	21.02%
Ungaria	(*)	173.12	239.64	206.07	(*)	-18.31%	6.97%	6.58%	(*)	-24.50%	33.98%	(*)

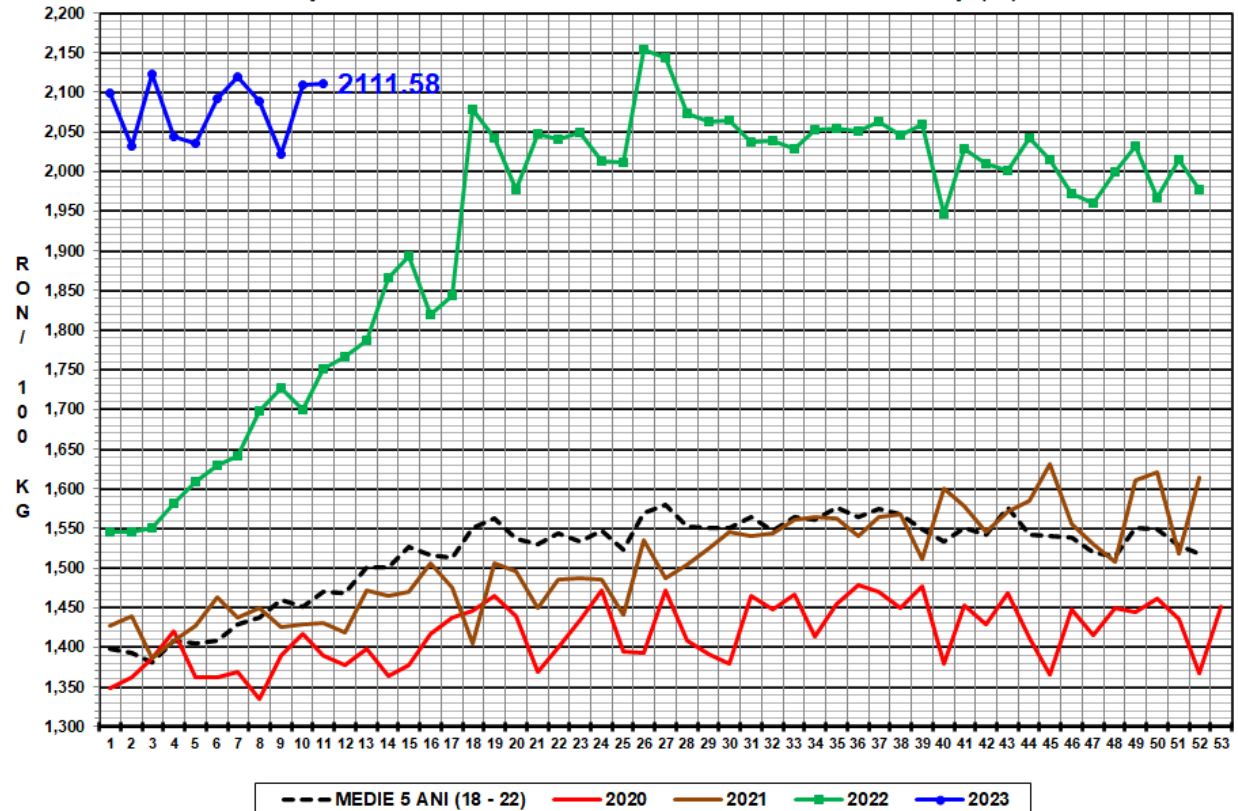
(*) date nedisponibile



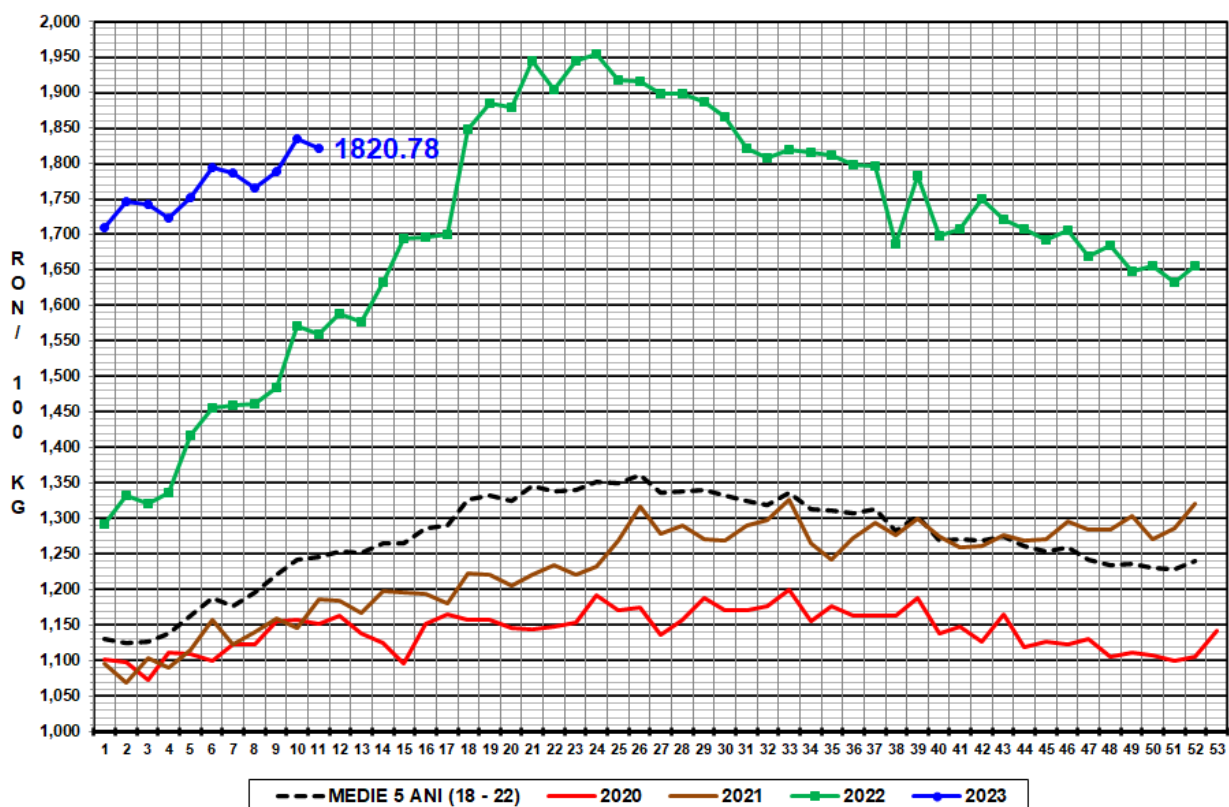
PREȚ MEDIU PONDERAT LA INTRAREA ÎN ABATOR - CARCASE DE TINERET BOVIN (Z)



PREȚ MEDIU PONDERAT LA INTRAREA ÎN ABATOR - CARCASE DE TĂURAȘI (A)



PREȚ MEDIU PONDERAT LA INTRAREA ÎN ABATOR - CARCASE DE VACI (D)



PREȚ MEDIU PONDERAT LA INTRAREA ÎN ABATOR - CARCASE DE VIȚELE (E)

