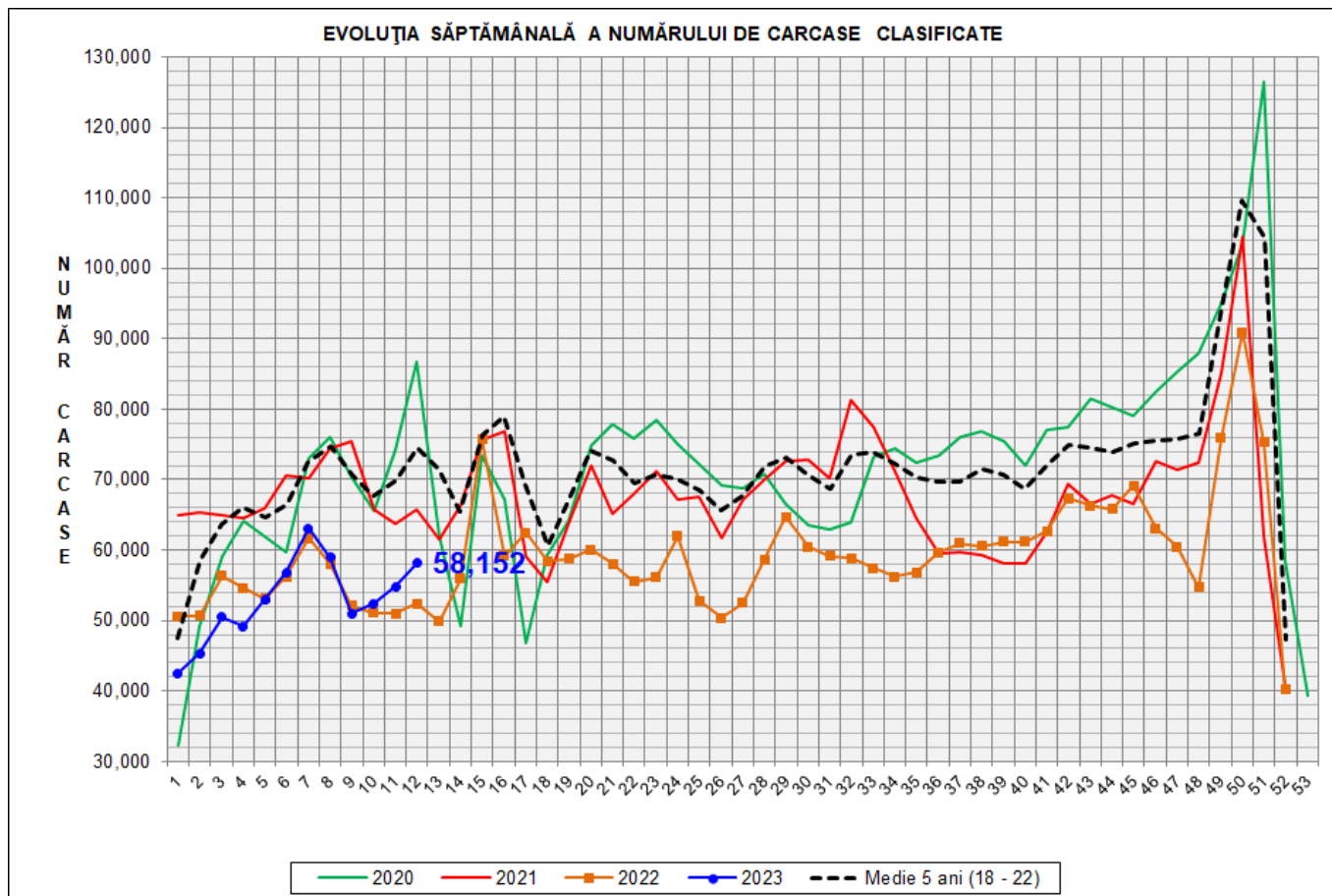


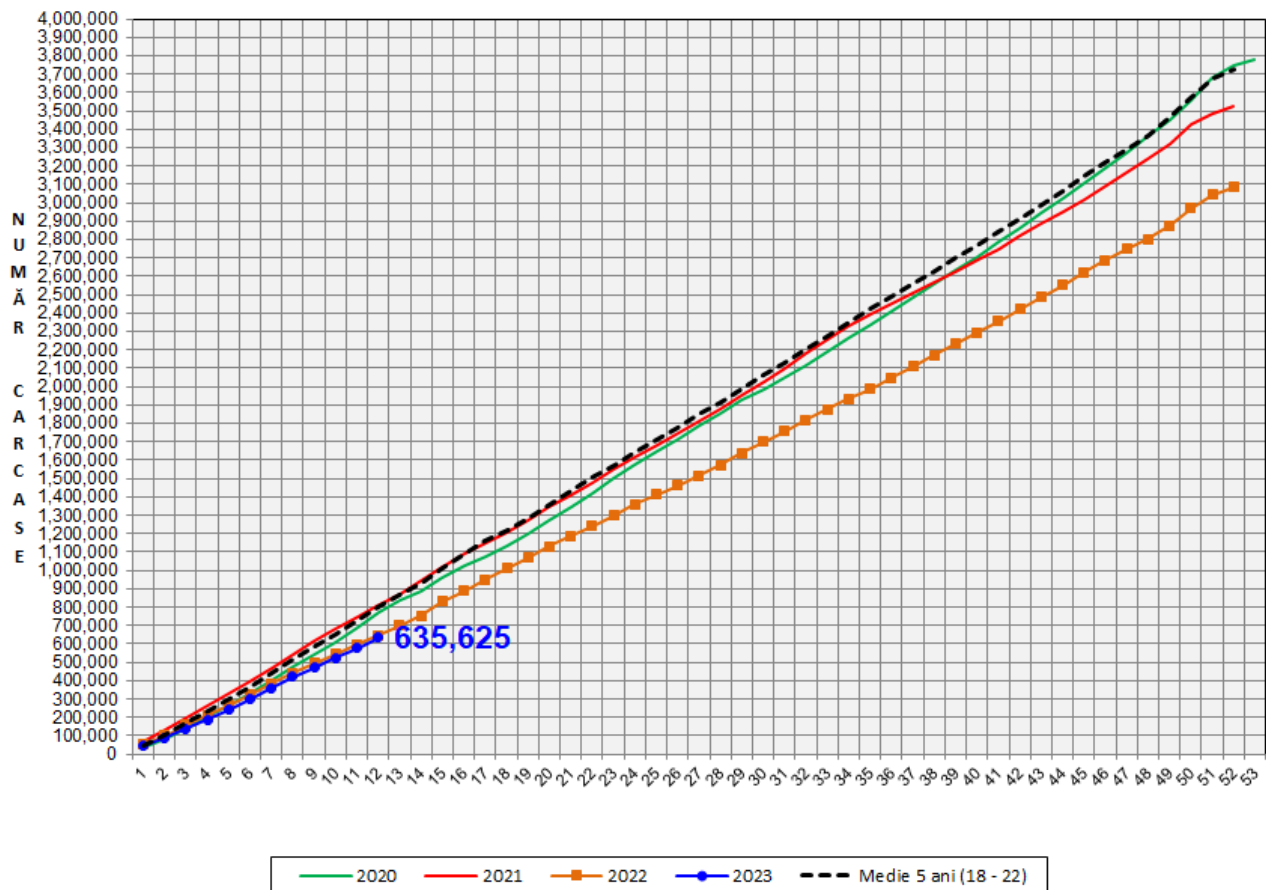
Rezultatele clasificării carcaselor de porcine

Săptămâna 12 (20 – 26 martie 2023)



% Modificare		
1 SĂPT	1 AN	MEDIE 5 ANI (2018 - 2022)
6.1%	11.0%	-21.9%

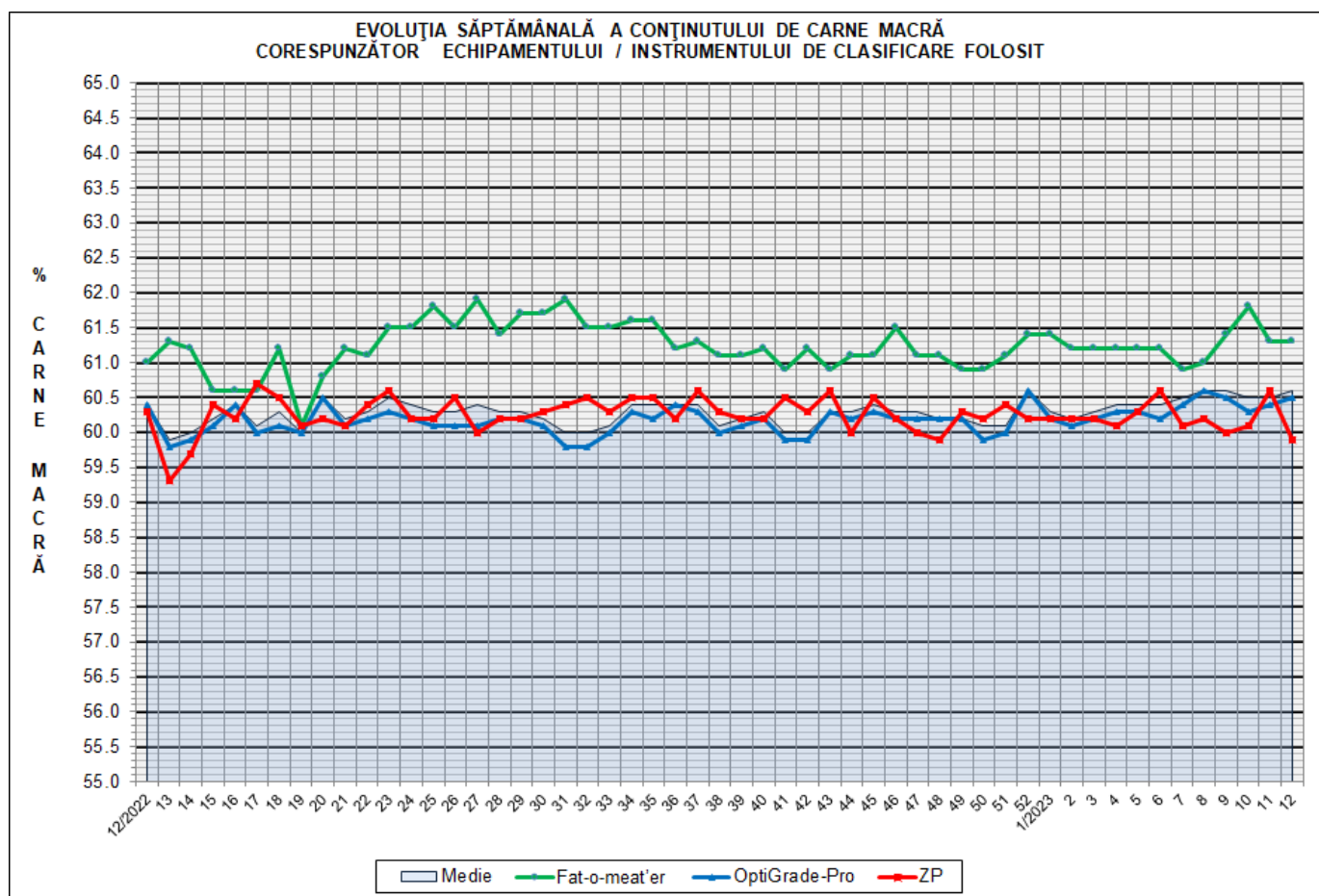
EVOLUȚIA SĂPTĂMÂNALĂ CUMULATIVĂ A NUMĂRULUI DE CARCASE CLASIFICATE



% Modificare	
1 AN	MEDIE 5 ANI (2018 - 2022)
-1.9%	-20.2%

Numărul de carcase clasificate în săptămâna 20 - 26 martie 2023 în funcție de echipamentul / instrumentul folosit

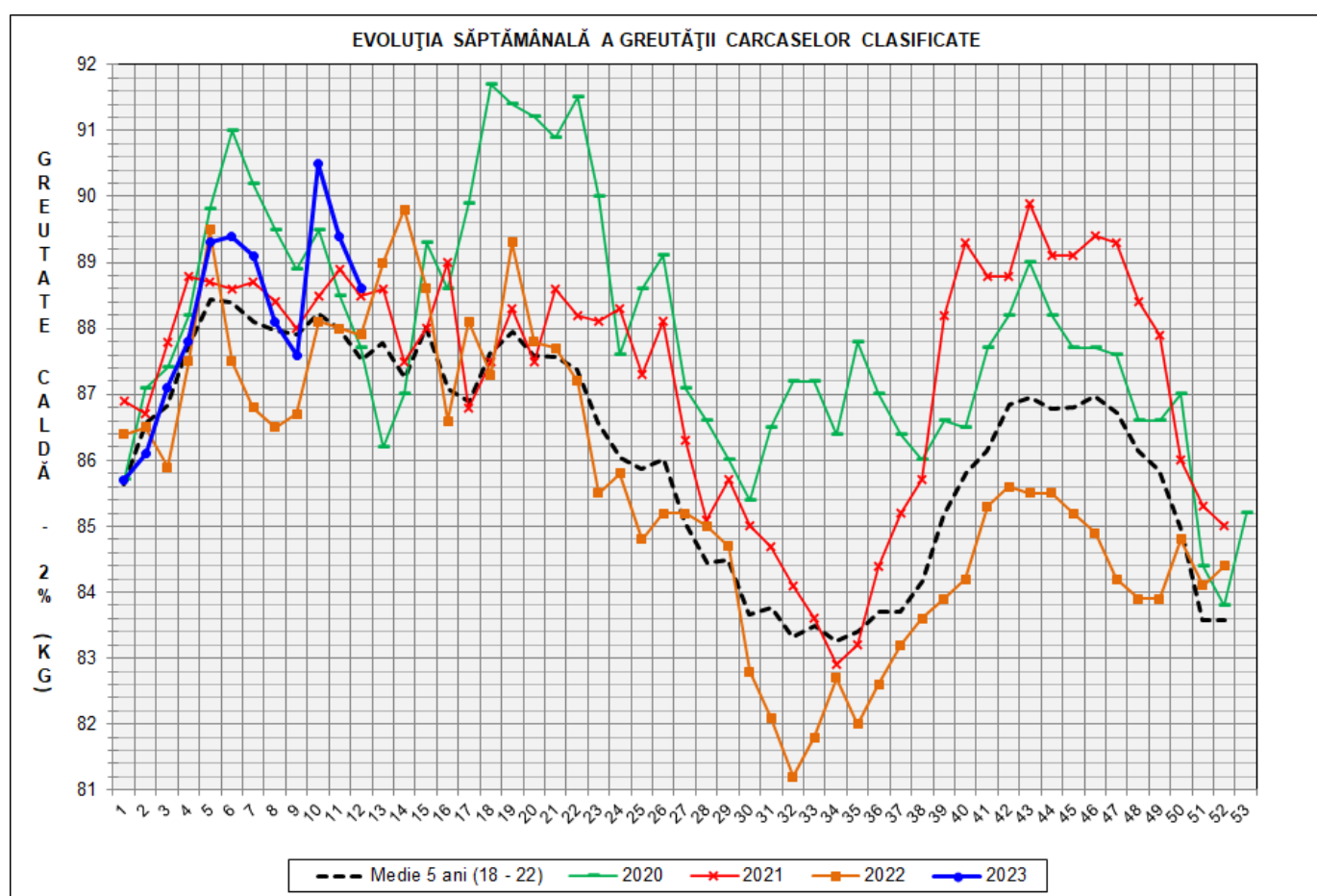
Metoda	Echipament / instrument	Număr carcase	% din total carcase
Sondă Optică	Fat-o-meat'er	7,953	13.68%
	OptiGrade-Pro	49,226	84.65%
ZP	Rigla	973	1.67%
TOTAL		58,152	100.00%





**DISTRIBUȚIA ÎN CLASE A CARCASELOR DE PORCINE CLASIFICATE
ÎN SĂPTĂMÂNA 20 - 26 MARTIE 2023**

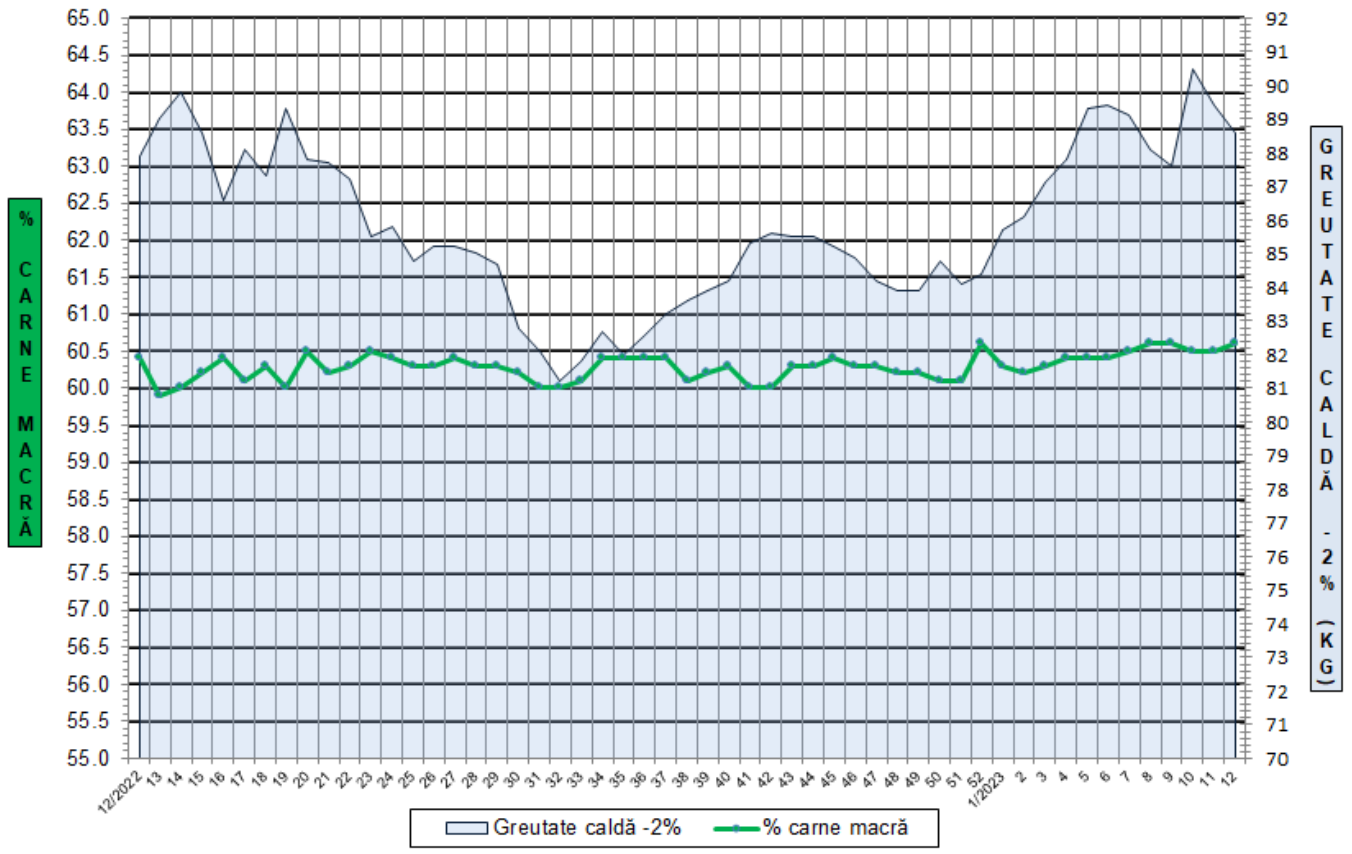
CLASA	% CARNE MACRĂ	NUMĂR CARCASE	% DIN TOTAL	% CARNE MACRĂ	GREUTATE CALDĂ - 2% (KG)
S	≥ 60	36,696	63.10	62.3	87.6
E	55 - 59.9	18,967	32.62	58.2	90.0
U	50 - 54.9	2,335	4.02	53.3	93.6
R	45 - 49.9	110	0.19	48.5	94.3
O	40 - 44.9	30	0.05	42.5	85.5
P	< 40	14	0.02	35.8	85.4
TOTAL		58,152	100.00	60.6	88.6



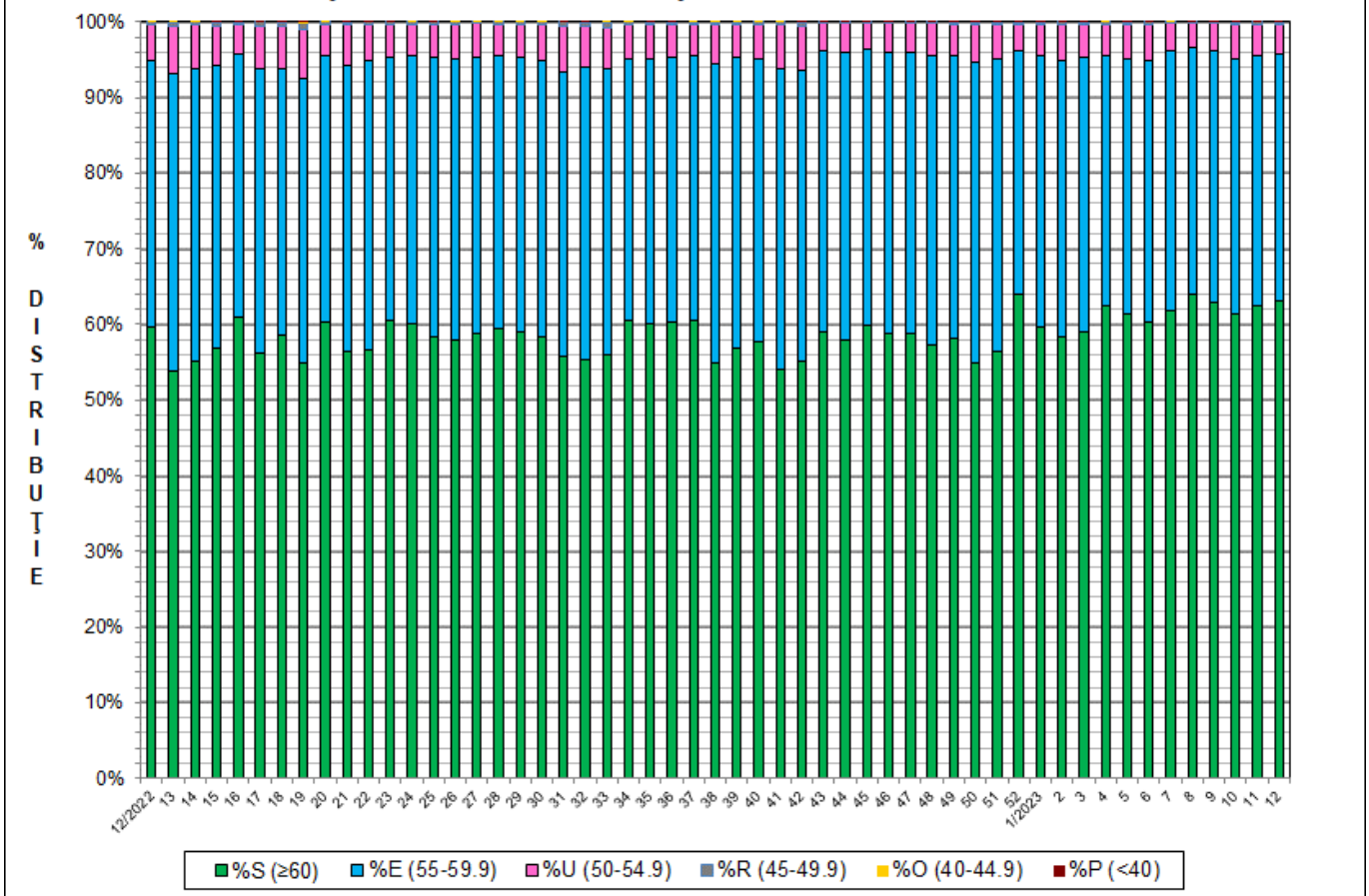
GREUTATE CALDĂ - 2% (KG)	VARIAȚIE			
	1 SĂPT	4 SĂPT	1 AN	MEDIE 5 ANI (2018 - 2022)
88.6	-0.9%	0.6%	0.8%	1.2%

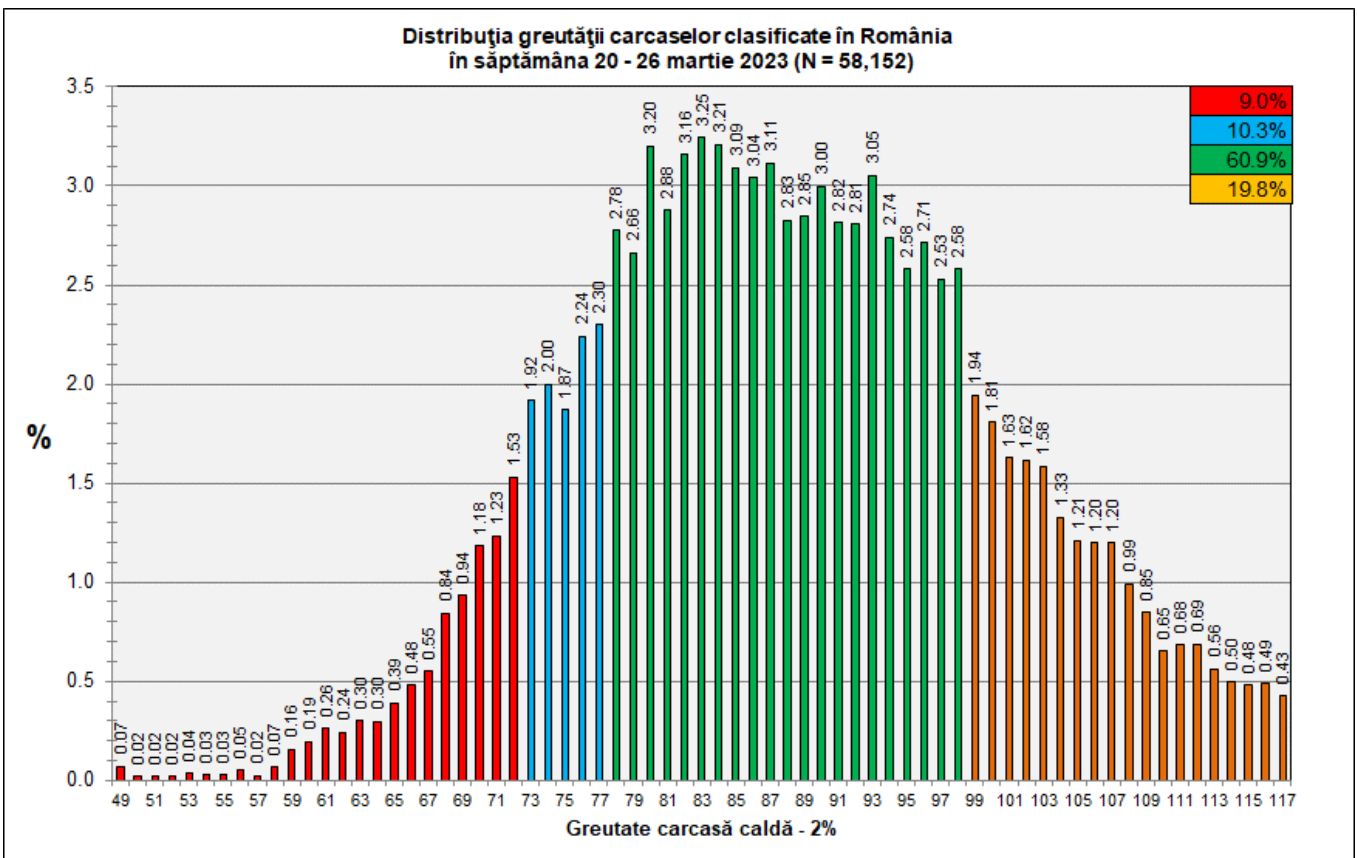
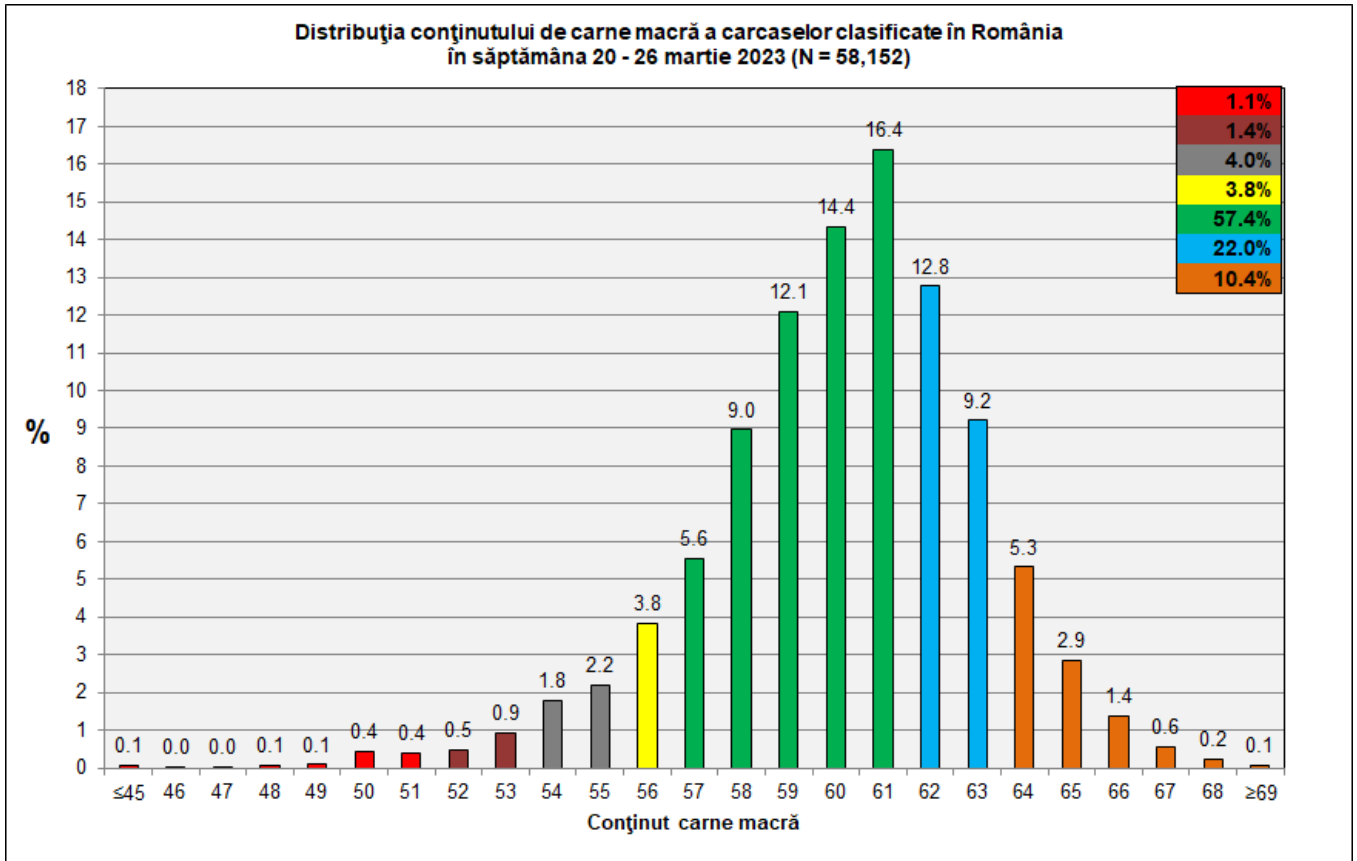


FLUCTUAȚIA SĂPTĂMÂNALĂ A CONȚINUTULUI DE CARNE MACRĂ ȘI A GREUTĂȚII CARCASELOR CLASIFICATE



FLUCTUAȚIA SĂPTĂMÂNALĂ A DISTRIBUȚIEI CARCASELOR CLASIFICATE ÎN CLASELE SEUROP





N.B. Coloanele de culoare verde din diagramele de la pagina 6 se grupează în intervalul optim al conținutului de carne macră și respectiv al greutatei carcaselor clasificate.