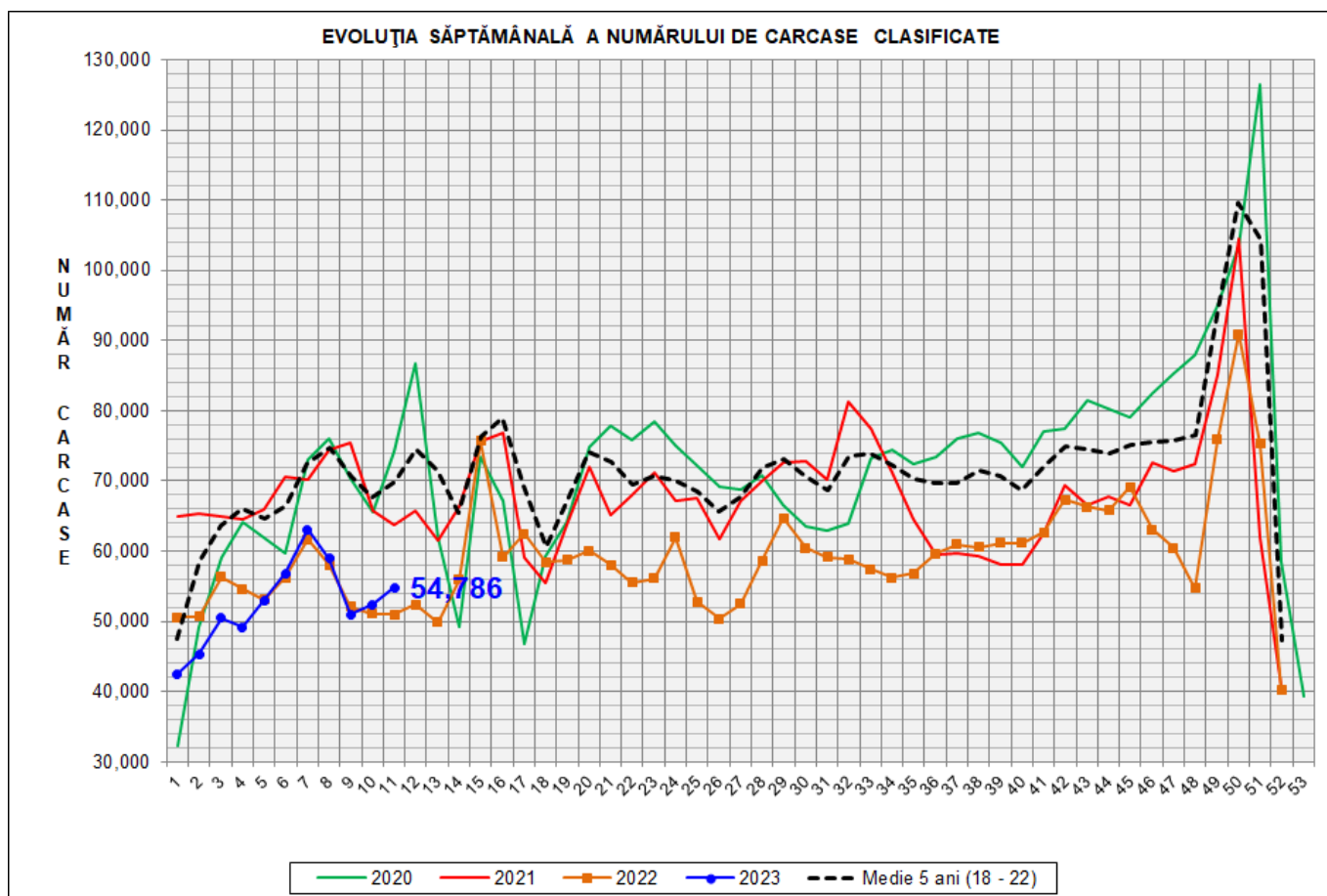


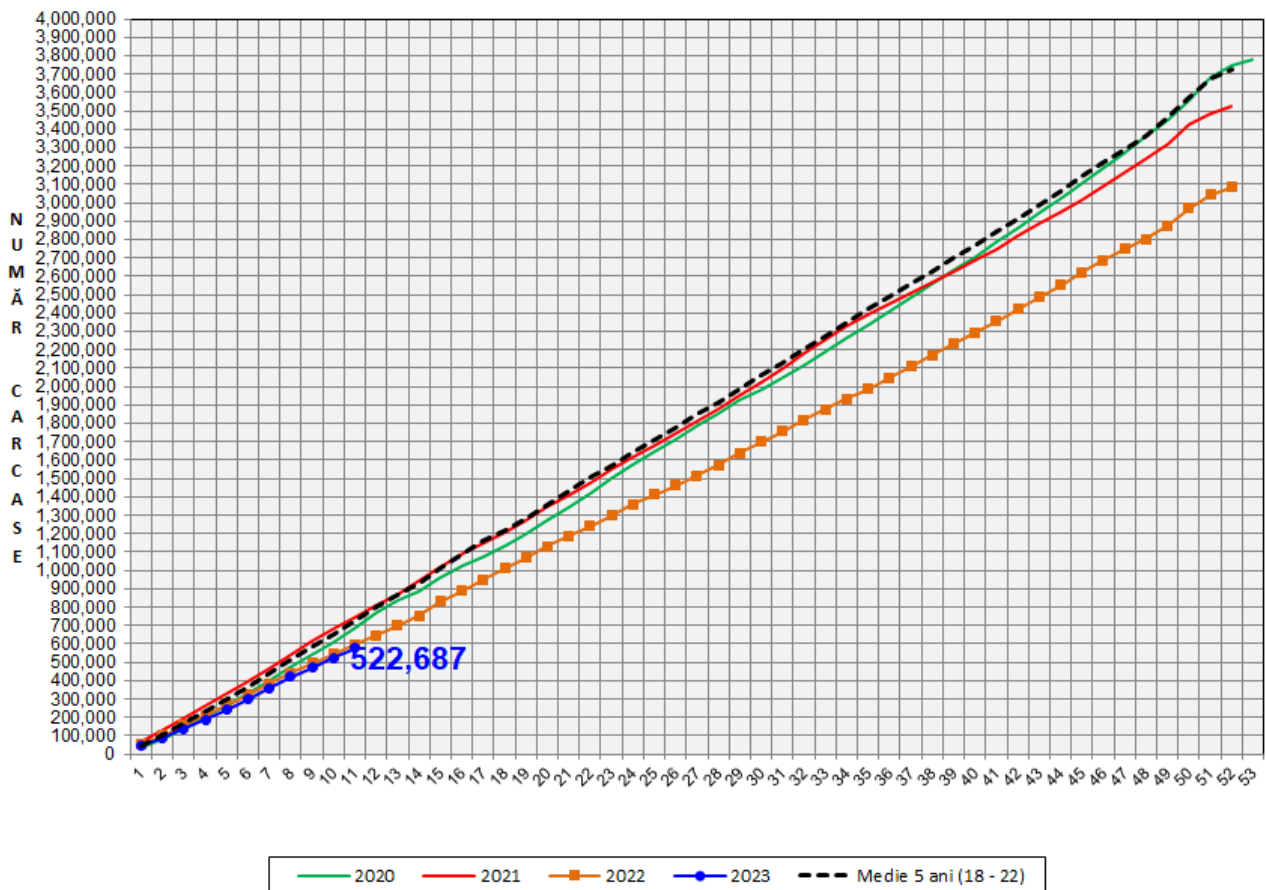
Rezultatele clasificării carcaselor de porcine

Săptămâna 11 (13 – 19 martie 2023)



% Modificare		
1 SĂPT	1 AN	MEDIE 5 ANI (2018 - 2022)
4.5%	7.4%	-21.5%

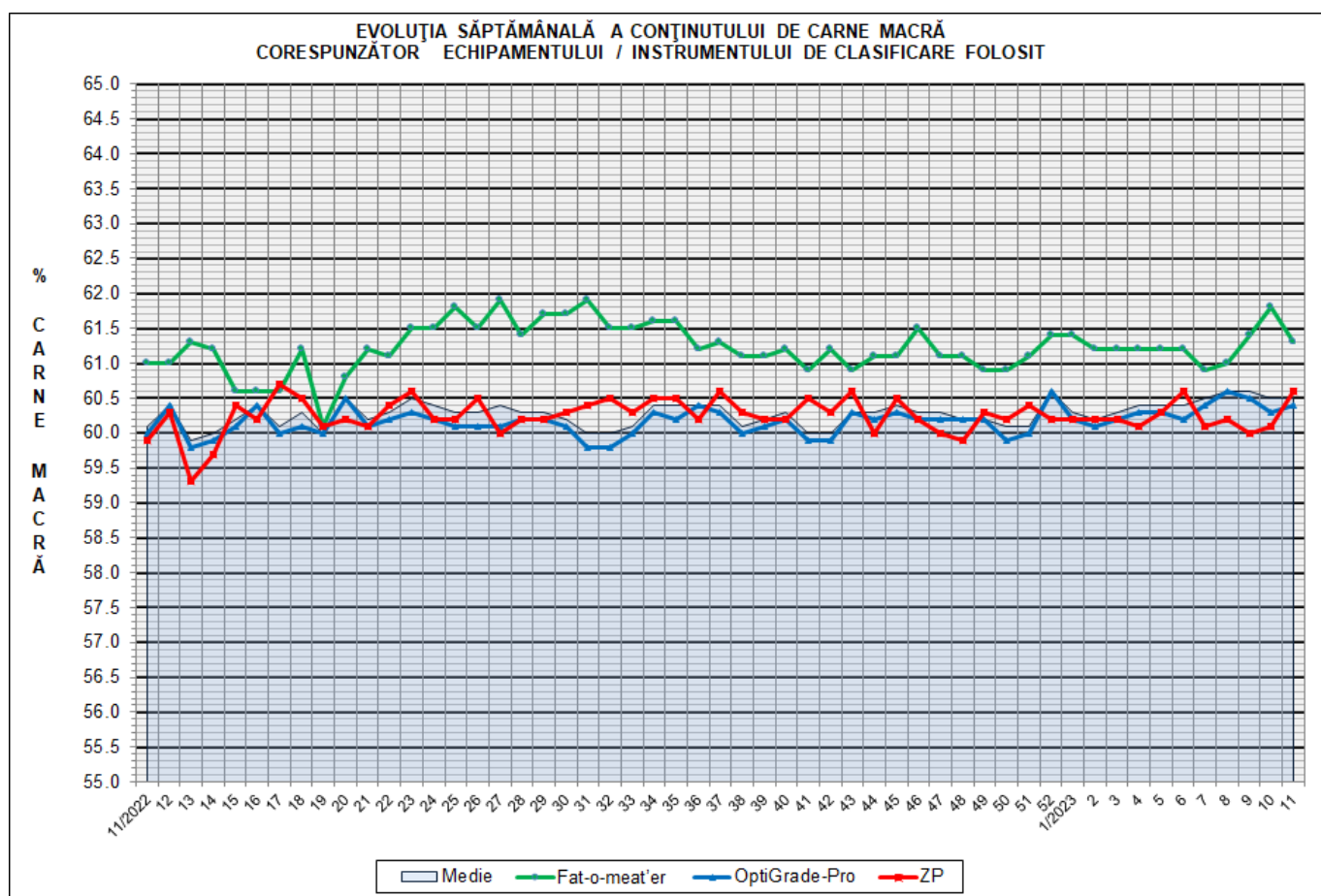
EVOLUȚIA SĂPTĂMÂNALĂ CUMULATIVĂ A NUMĂRULUI DE CARCASE CLASIFICATE



% Modificare	
1 AN	MEDIE 5 ANI (2018 - 2022)
-3.1%	-20.1%

Numărul de carcase clasificate în săptămâna 13 - 19 martie 2023 în funcție de echipamentul / instrumentul folosit

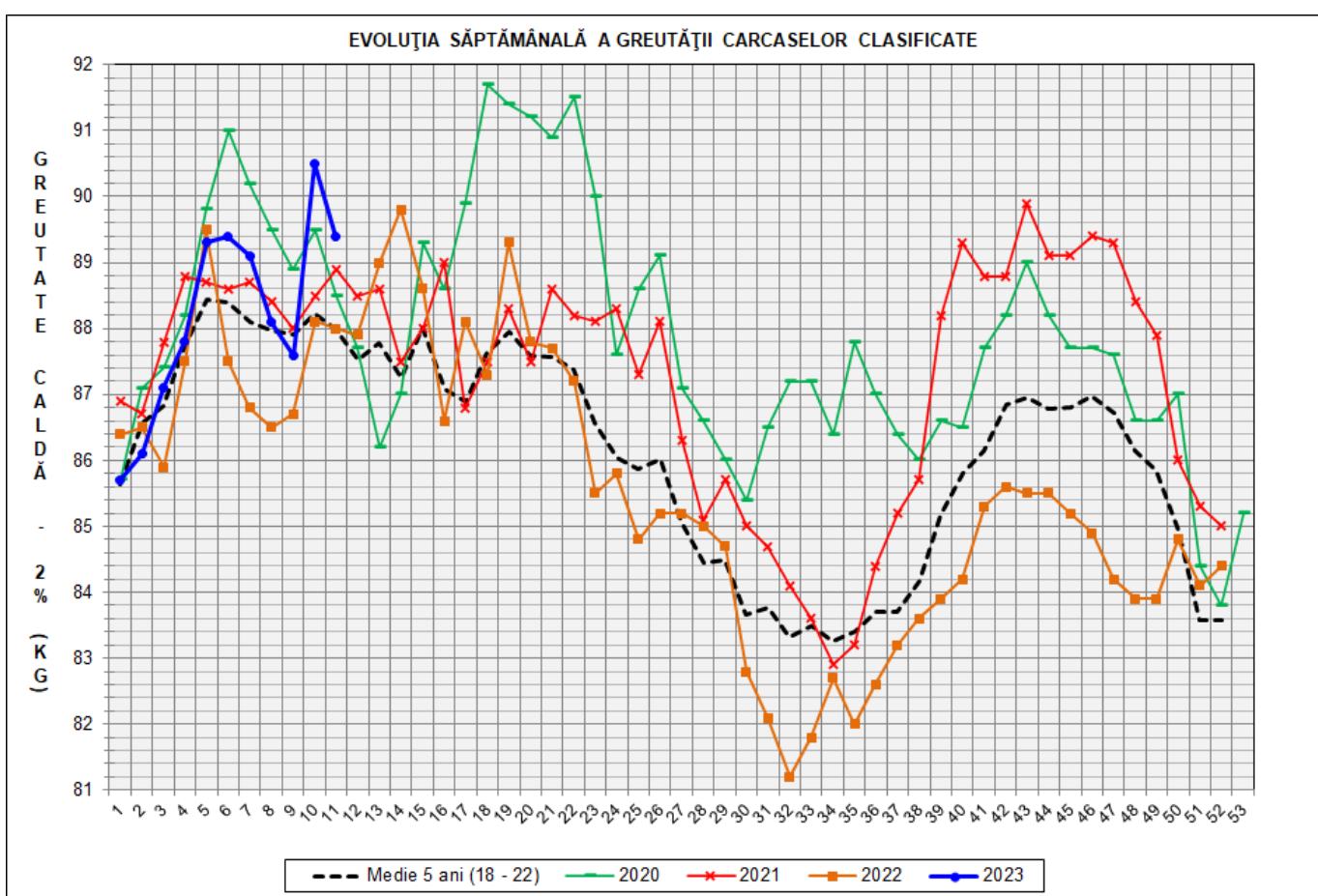
Metoda	Echipament / instrument	Număr carcase	% din total carcase
Sondă Optică	Fat-o-meat'er	7,173	13.09%
	OptiGrade-Pro	46,488	84.85%
ZP	Rigla	1,125	2.05%
TOTAL		54,786	100.00%





**DISTRIBUȚIA ÎN CLASE A CARCASELOR DE PORCINE CLASIFICATE
ÎN SĂPTĂMÂNA 13 - 19 MARTIE 2023**

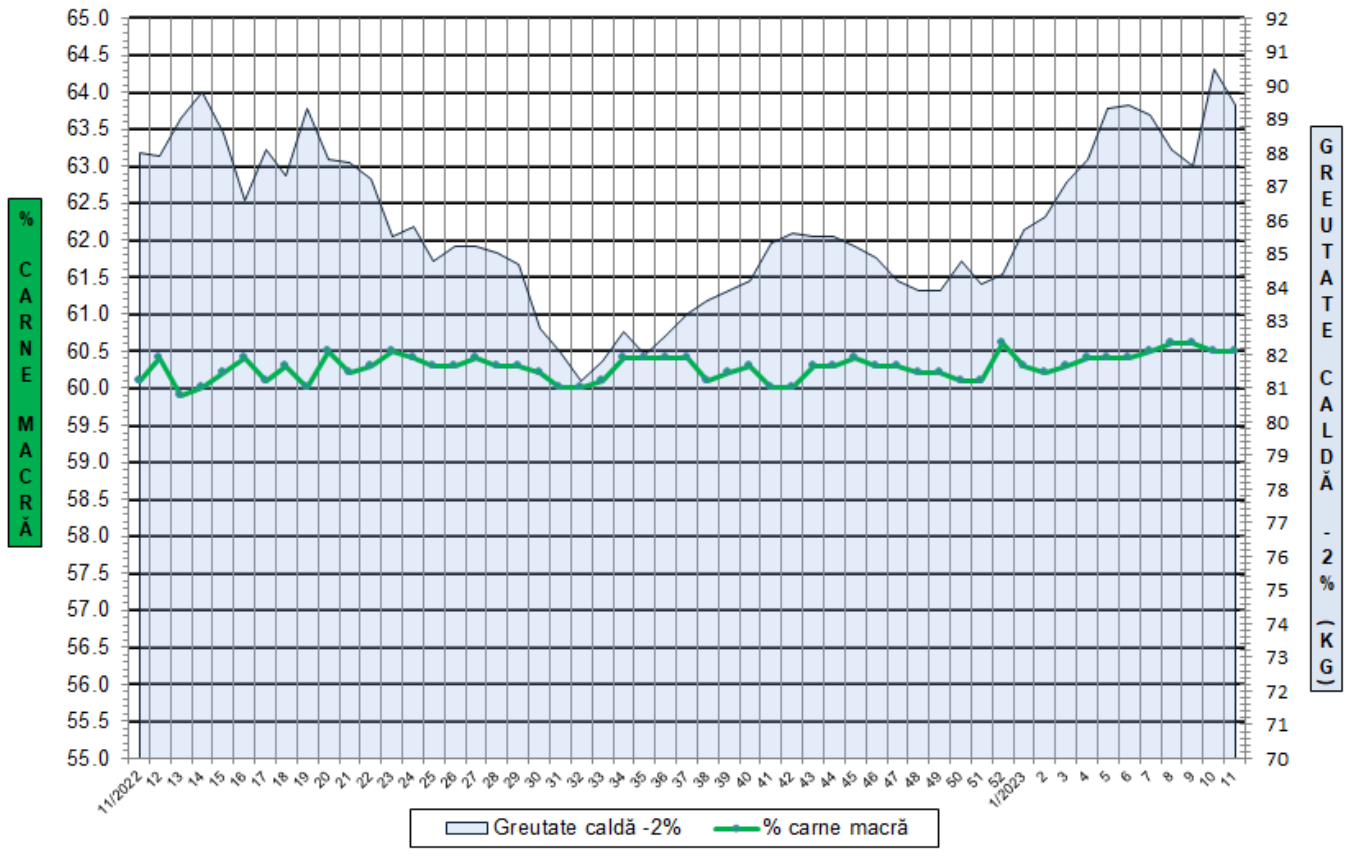
CLASA	% CARNE MACRĂ	NUMĂR CARCASE	% DIN TOTAL	% CARNE MACRĂ	GREUTATE CALDĂ - 2% (KG)
S	≥ 60	34,265	62.54	62.3	88.0
E	55 - 59.9	18,074	32.99	58.2	91.5
U	50 - 54.9	2,290	4.18	53.3	94.1
R	45 - 49.9	139	0.25	48.6	94.6
O	40 - 44.9	15	0.03	42.7	94.1
P	< 40	3	0.01	36.6	93.2
TOTAL		54,786	100.00	60.5	89.4



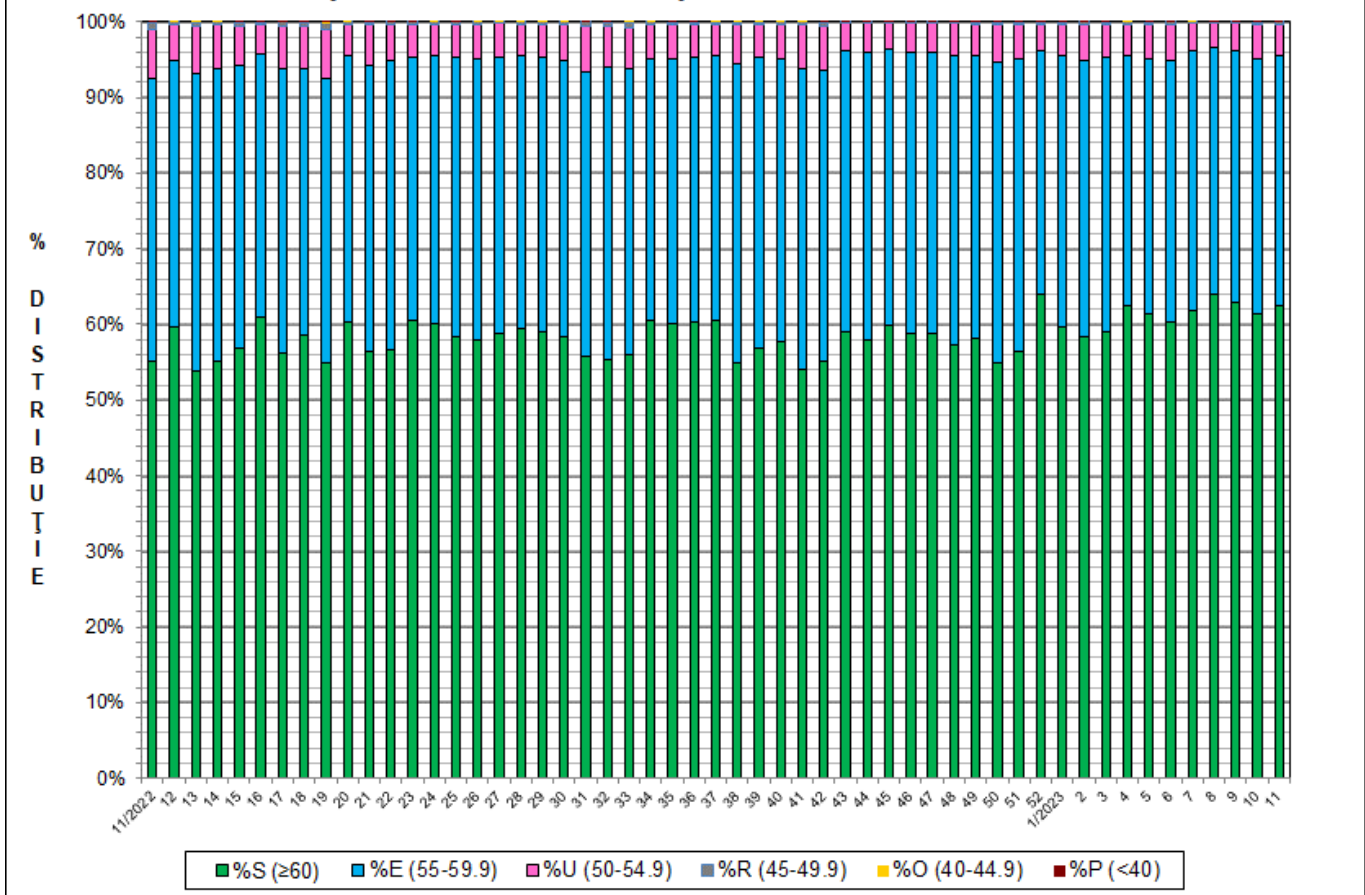
GREUTATE CALDĂ - 2% (KG)	VARIAȚIE			
	1 SĂPT	4 SĂPT	1 AN	MEDIE 5 ANI (2018 - 2022)
89.4	-1.2%	0.3%	1.6%	1.6%



FLUCTUAȚIA SĂPTĂMÂNALĂ A CONȚINUTULUI DE CARNE MACRĂ ȘI A GREUTĂȚII CARCASELOR CLASIFICATE

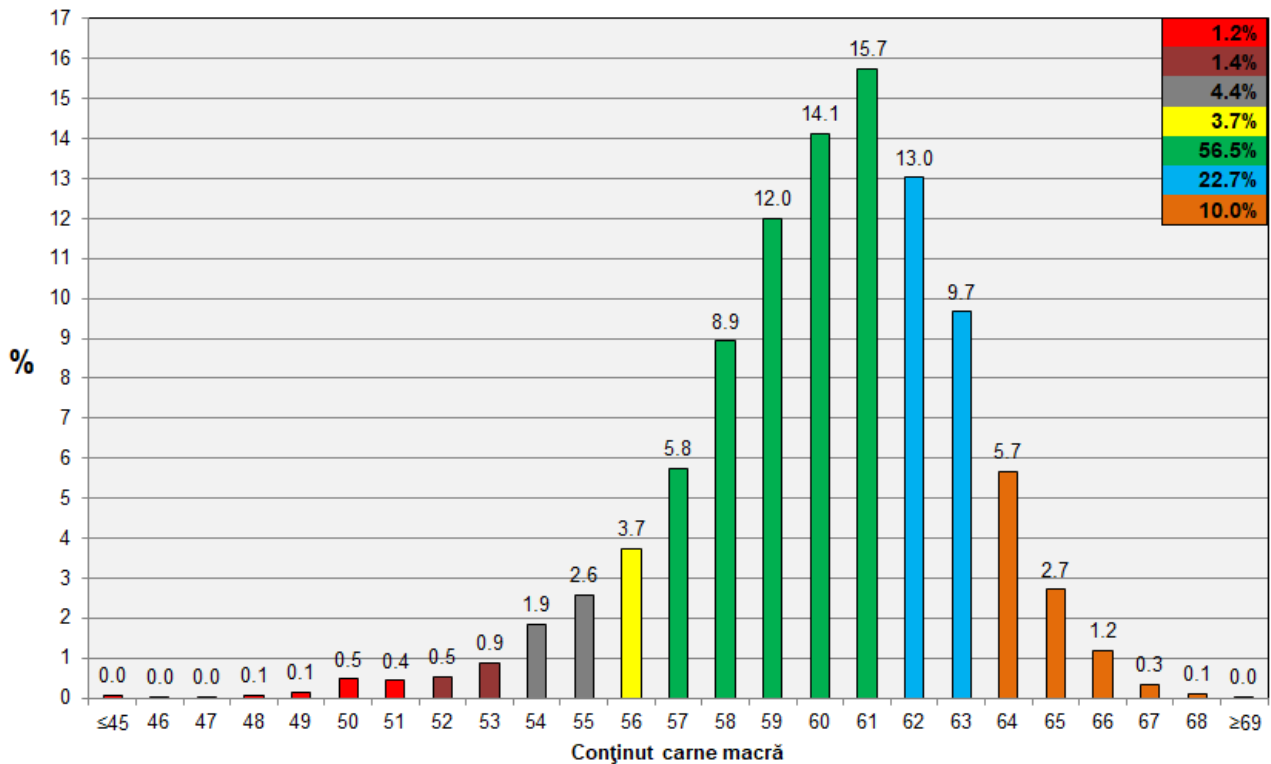


FLUCTUAȚIA SĂPTĂMÂNALĂ A DISTRIBUȚIEI CARCASELOR CLASIFICATE ÎN CLASELE SEUROP

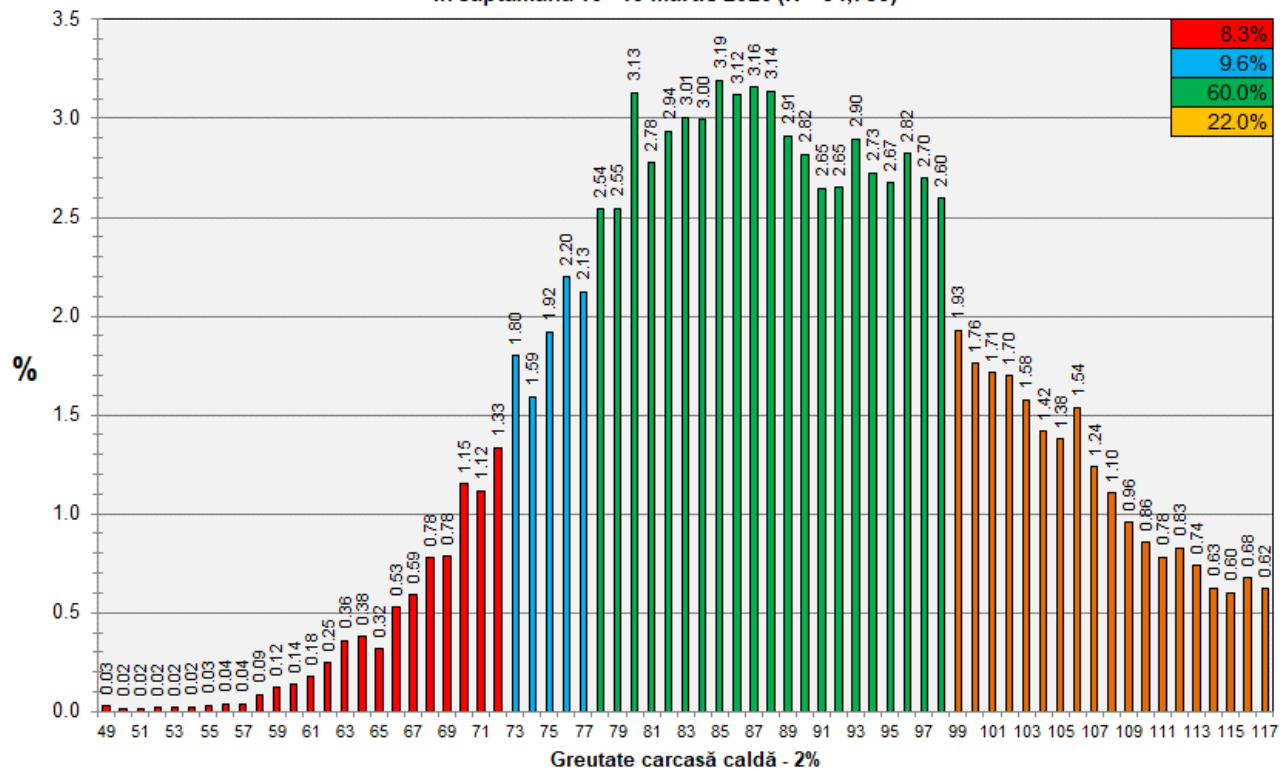




Distribuția conținutului de carne macră a carcaselor clasificate în România în săptămâna 13 - 19 martie 2023 (N = 54,786)



Distribuția greutatei carcaselor clasificate în România în săptămâna 13 - 19 martie 2023 (N = 54,786)



N.B. Coloanele de culoare verde din diagramele de la pagina 6 se grupează în intervalul optim al conținutului de carne macră și respectiv al greutatei carcaselor clasificate.