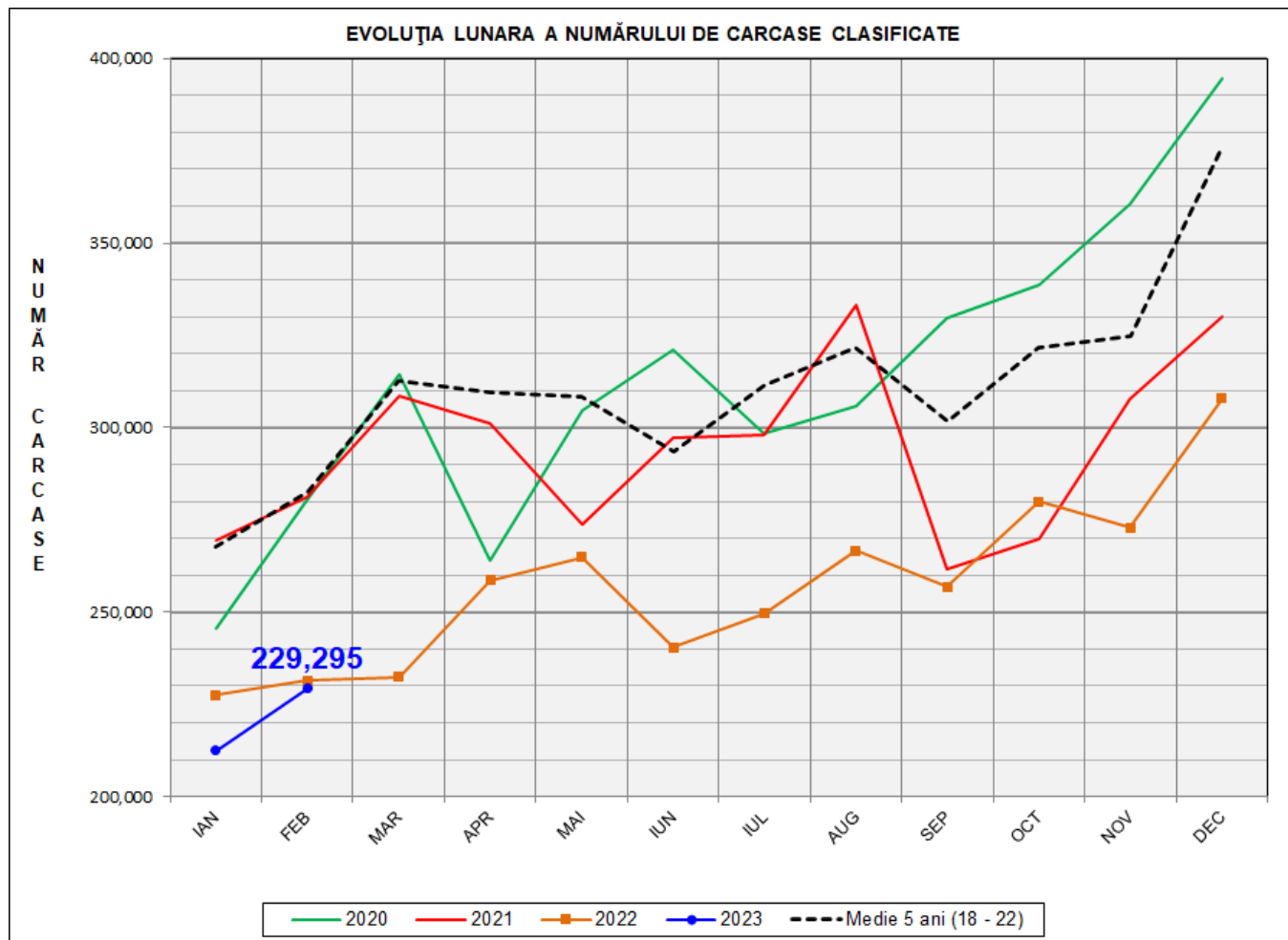
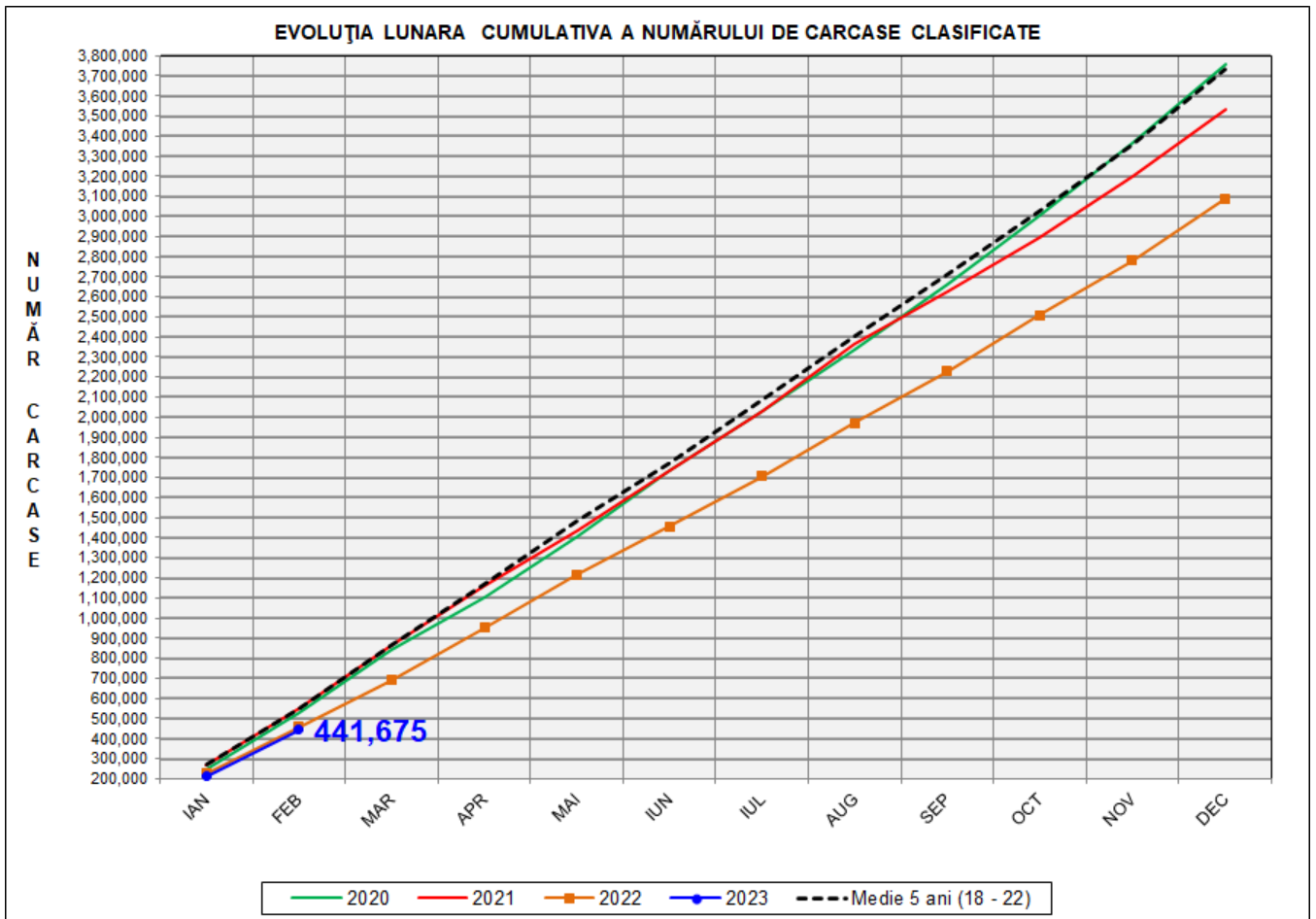


# Rezultatele clasificării carcaselor de porcine

## Februarie 2023



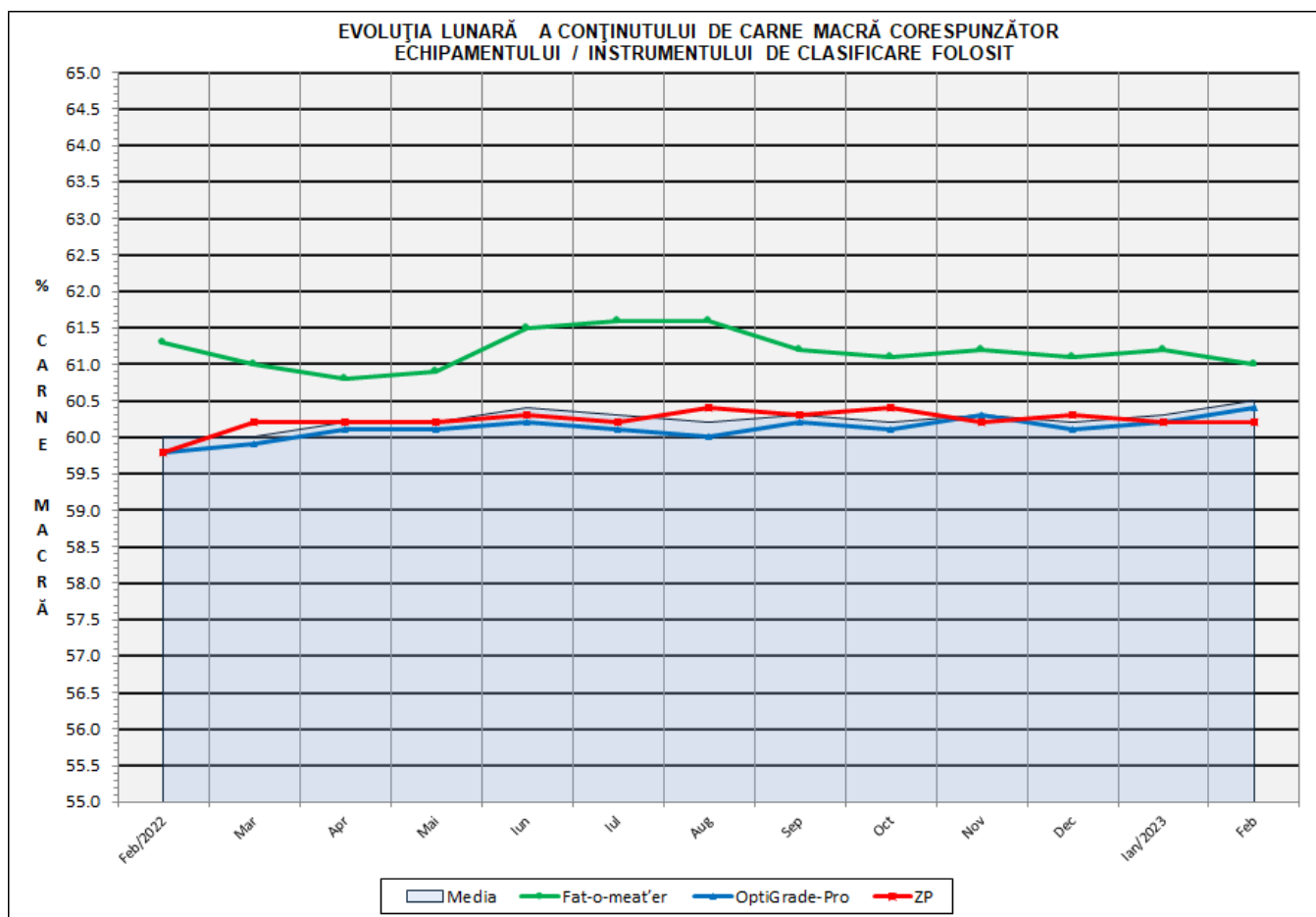
% Modificare		
1 LUNĂ	1 AN	MEDIE 5 ANI (2018 - 2022)
8.0%	-0.9%	-18.8%



% Modificare	
1 AN	MEDIE 5 ANI (2018 - 2022)
-3.8%	-19.7%

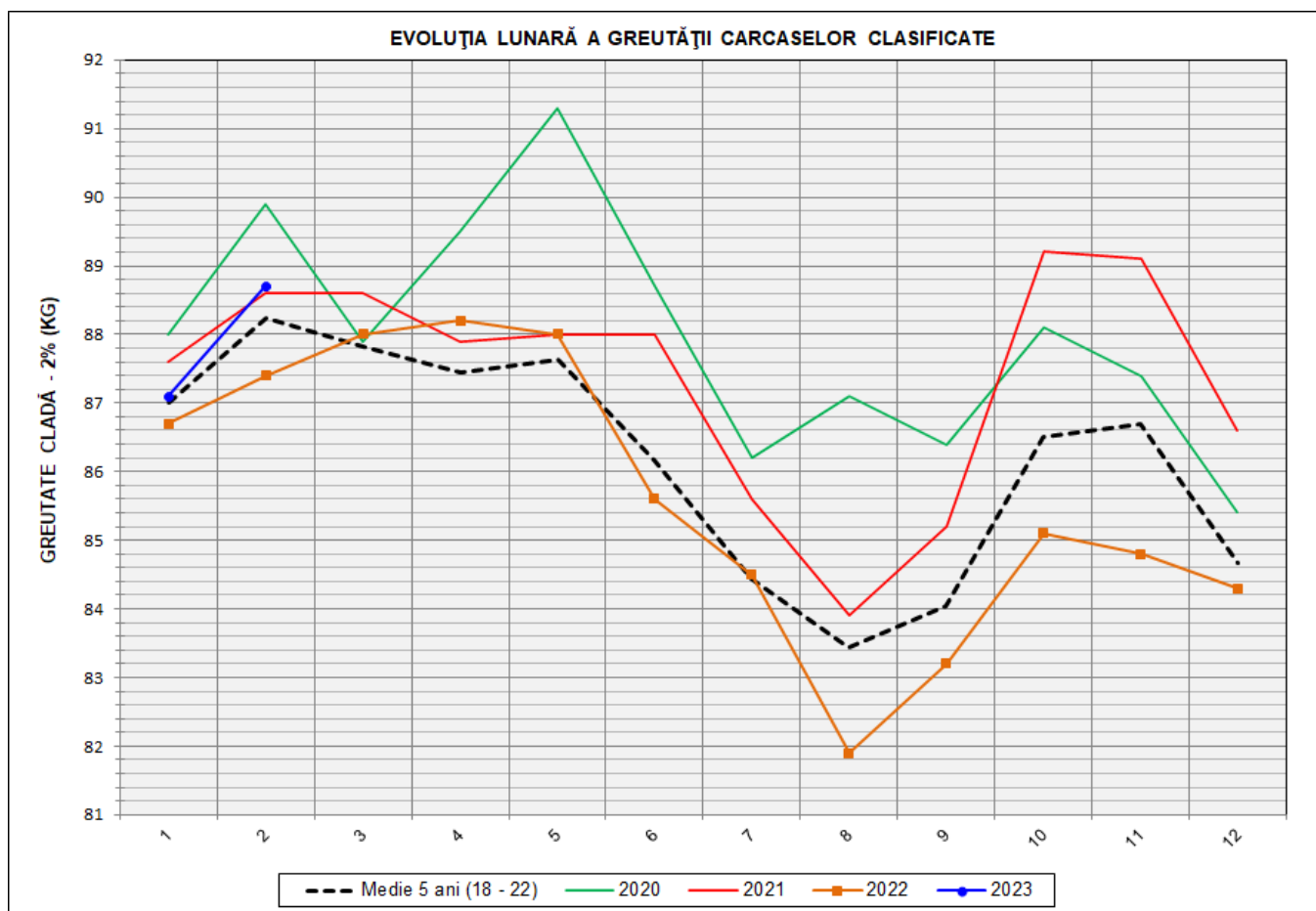
## Numărul de carcasse clasificate în luna februarie 2023 în funcție de echipamentul / instrumentul folosit

Metoda	Echipament / instrument	Număr carcasse	% din total carcasse
Sondă Optică	Fat-o-meat'er	26,907	11.73%
	OptiGrade-Pro	197,731	86.23%
ZP	Rigla	4,657	2.03%
TOTAL		229,295	100.00%

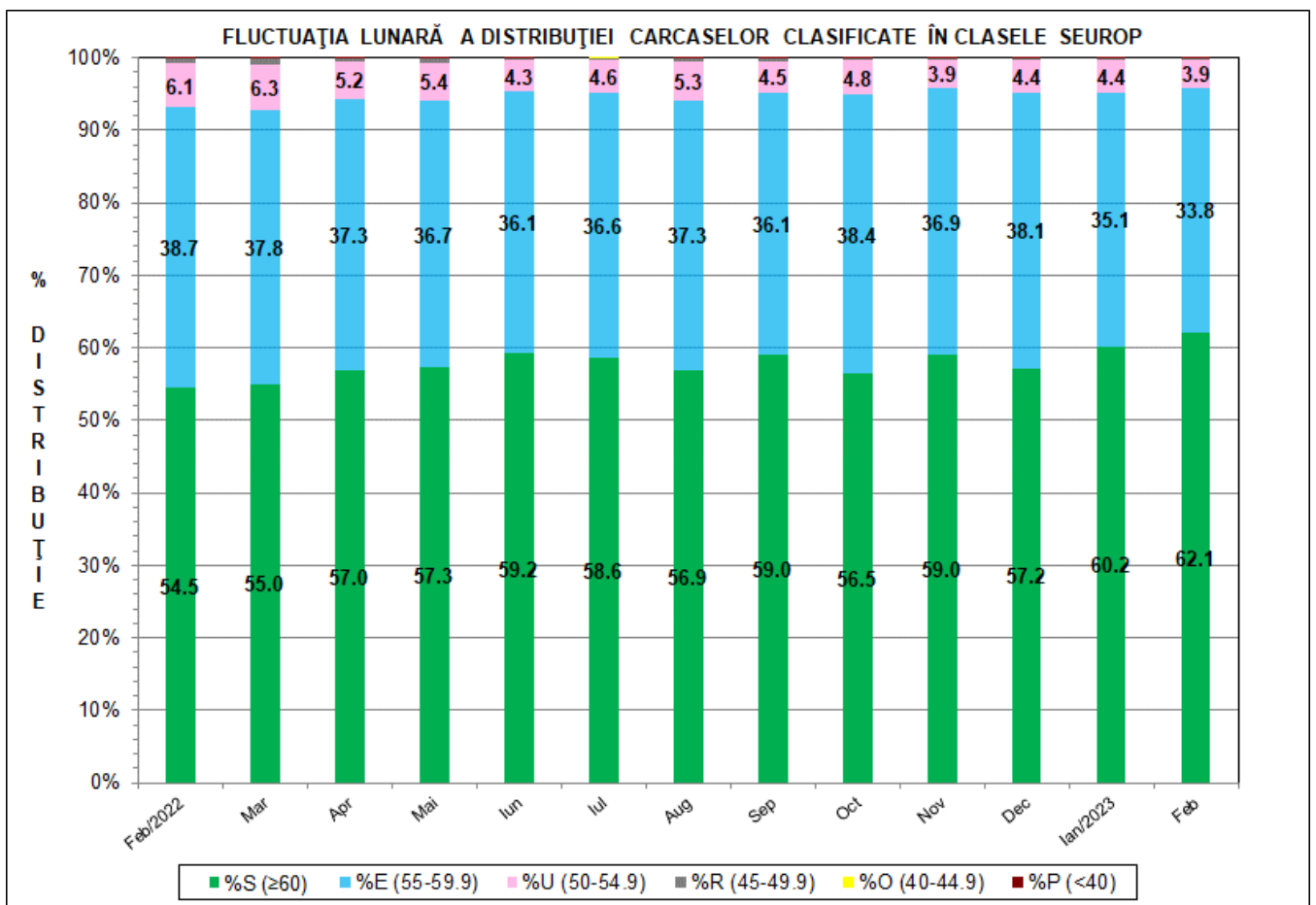
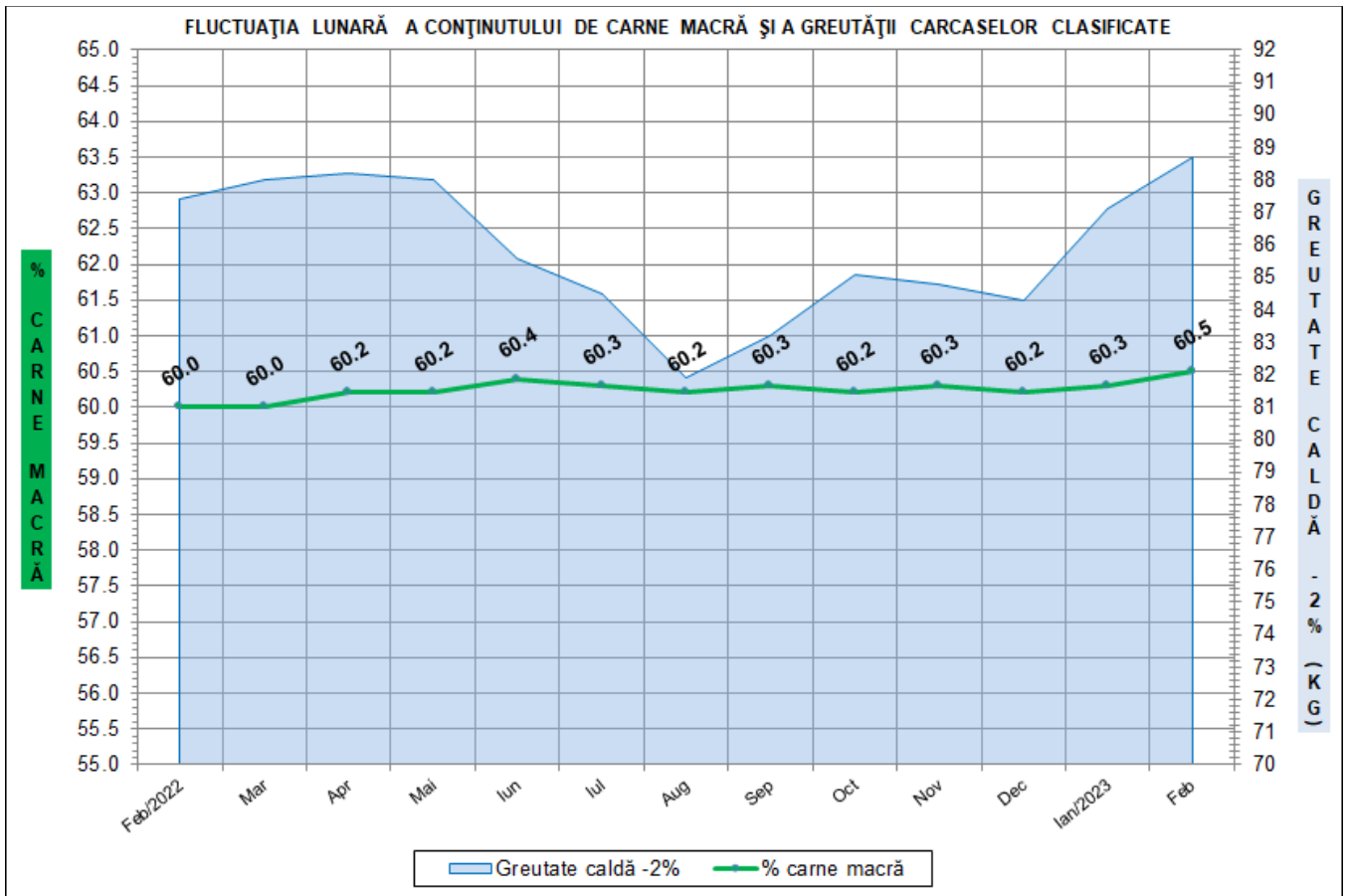


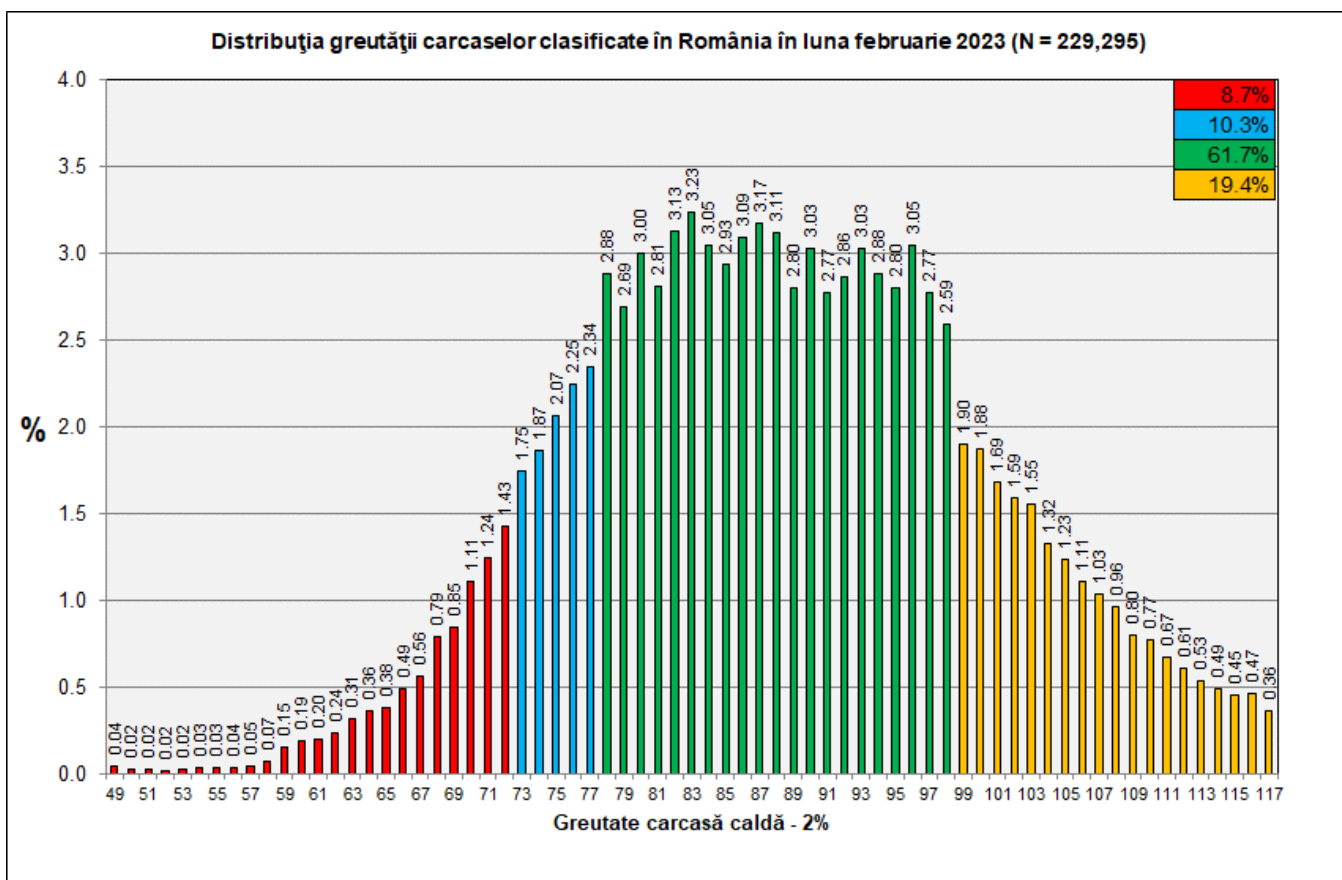
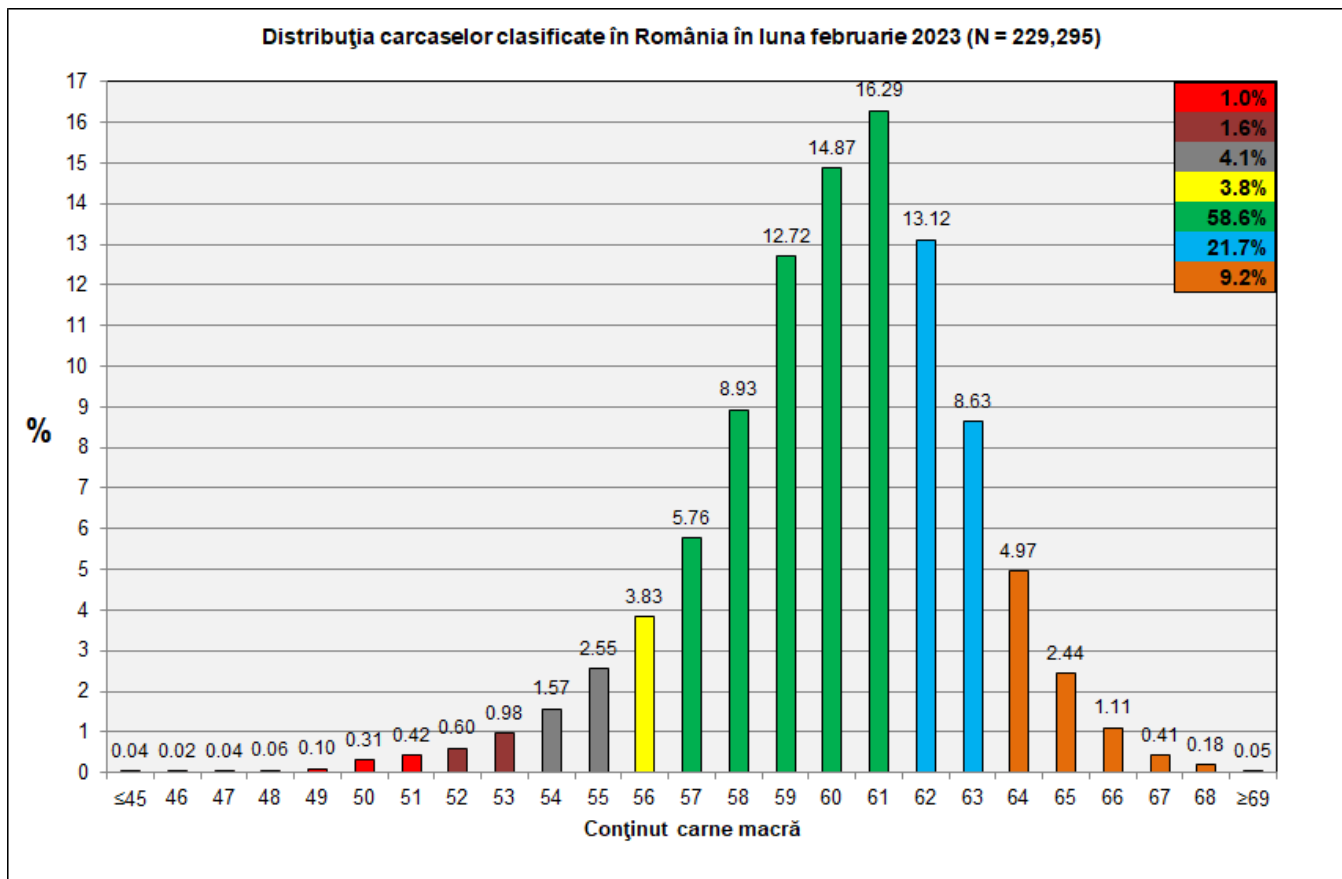
**DISTRIBUȚIA ÎN CLASE A CARCASELOR DE PORCINE  
CLASIFICATE ÎN LUNA FEBRUARIE 2023**

CLASA	% CARNE MACRĂ	NUMĂR CARCASE	% DIN TOTAL	% CARNE MACRĂ	GREUTATE CALDĂ - 2% (KG)
<b>S</b>	<b>≥ 60</b>	<b>142,307</b>	<b>62.06</b>	<b>62.2</b>	<b>87.2</b>
<b>E</b>	<b>55 - 59.9</b>	<b>77,472</b>	<b>33.79</b>	<b>58.2</b>	<b>90.6</b>
<b>U</b>	<b>50 - 54.9</b>	<b>8,910</b>	<b>3.89</b>	<b>53.3</b>	<b>95.8</b>
<b>R</b>	<b>45 - 49.9</b>	<b>536</b>	<b>0.23</b>	<b>48.4</b>	<b>95.4</b>
<b>O</b>	<b>40 - 44.9</b>	<b>51</b>	<b>0.02</b>	<b>43.3</b>	<b>93.7</b>
<b>P</b>	<b>&lt; 40</b>	<b>19</b>	<b>0.01</b>	<b>36.5</b>	<b>92.7</b>
<b>TOTAL</b>		<b>229,295</b>	<b>100.00</b>	<b>60.5</b>	<b>88.7</b>



GREUTATE CALDĂ - 2% (KG)	VARIAȚIE		
	1 LUNĂ	1 AN	MEDIE 5 ANI (2018 - 2022)
<b>88.7</b>	<b>1.8%</b>	<b>1.5%</b>	<b>0.5%</b>





**N.B. Coloanele de culoare verde din diagramele de la pagina 6 se grupează în intervalul optim al conținutului de carne macră și respectiv al greutateii carcaselor clasificate.**