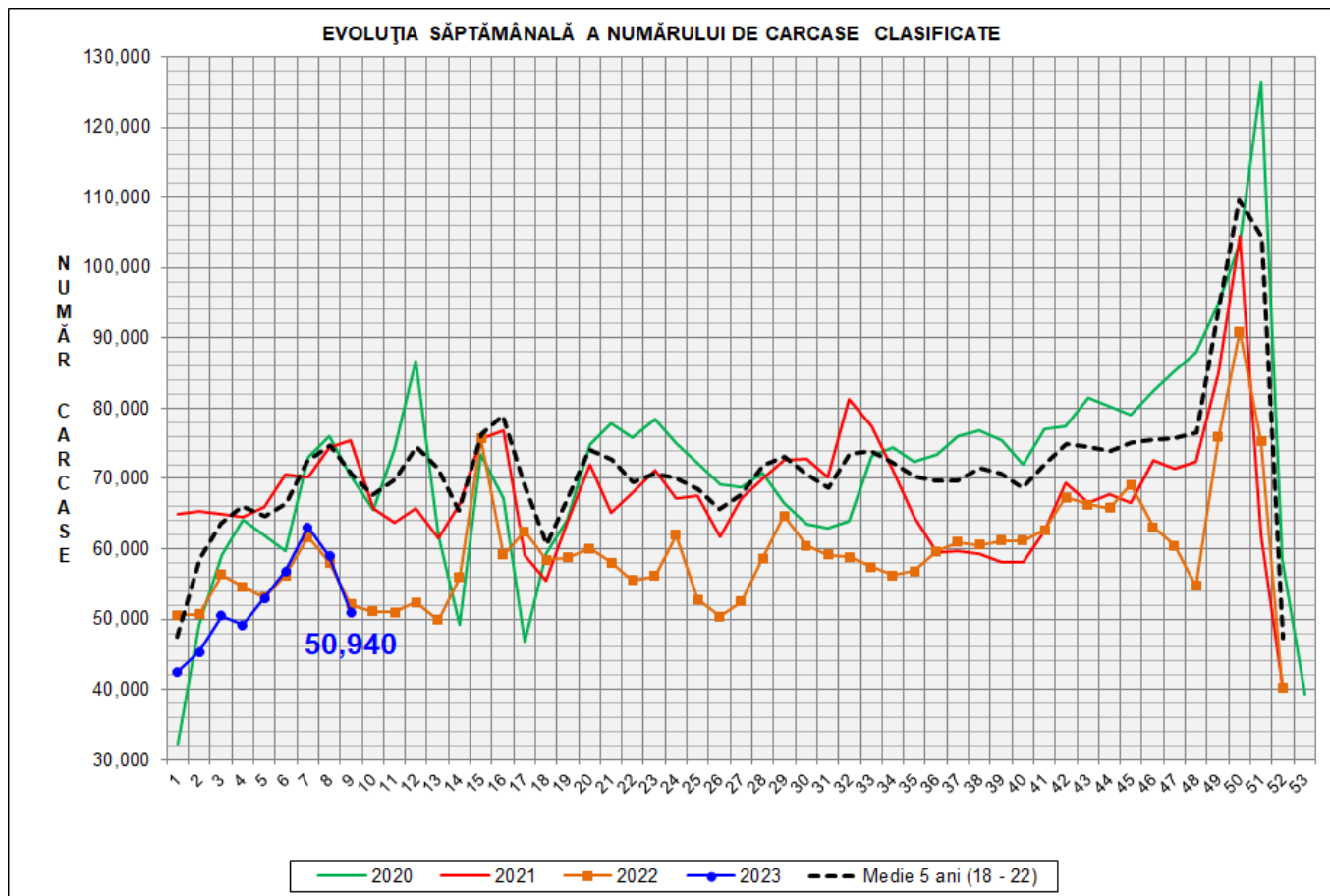


Rezultatele clasificării carcaselor de porcine

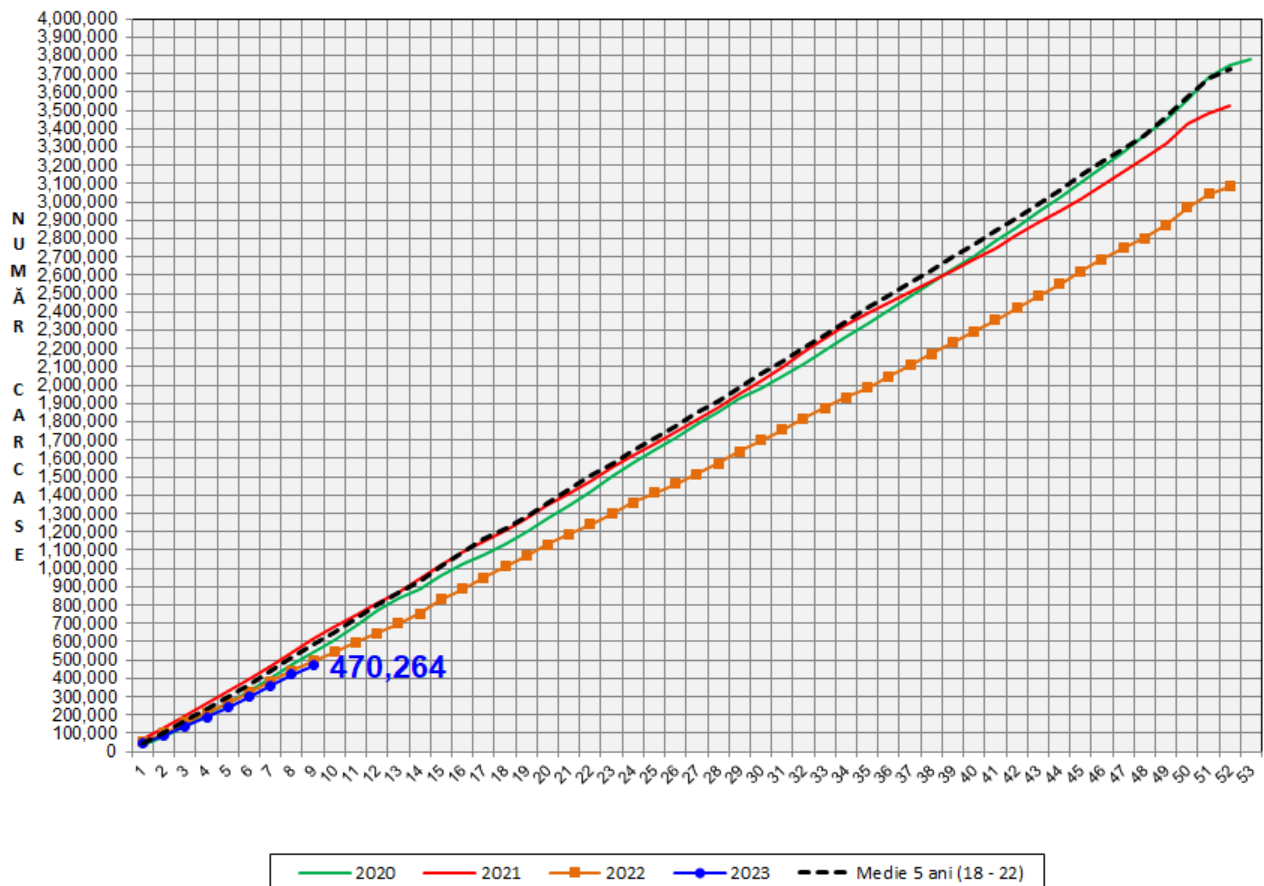
Săptămâna 9 (27 februarie – 5 martie 2023)



% Modificare		
1 SĂPT	1 AN	MEDIE 5 ANI (2018 - 2022)
-13.6%	-2.3%	-28.0%

N.B. Coloanele de *culoare verde* din diagramele de la pagina 6 se grupează în intervalul optim al conținutului de carne macră și respectiv al greutatei carcaselor clasificate.

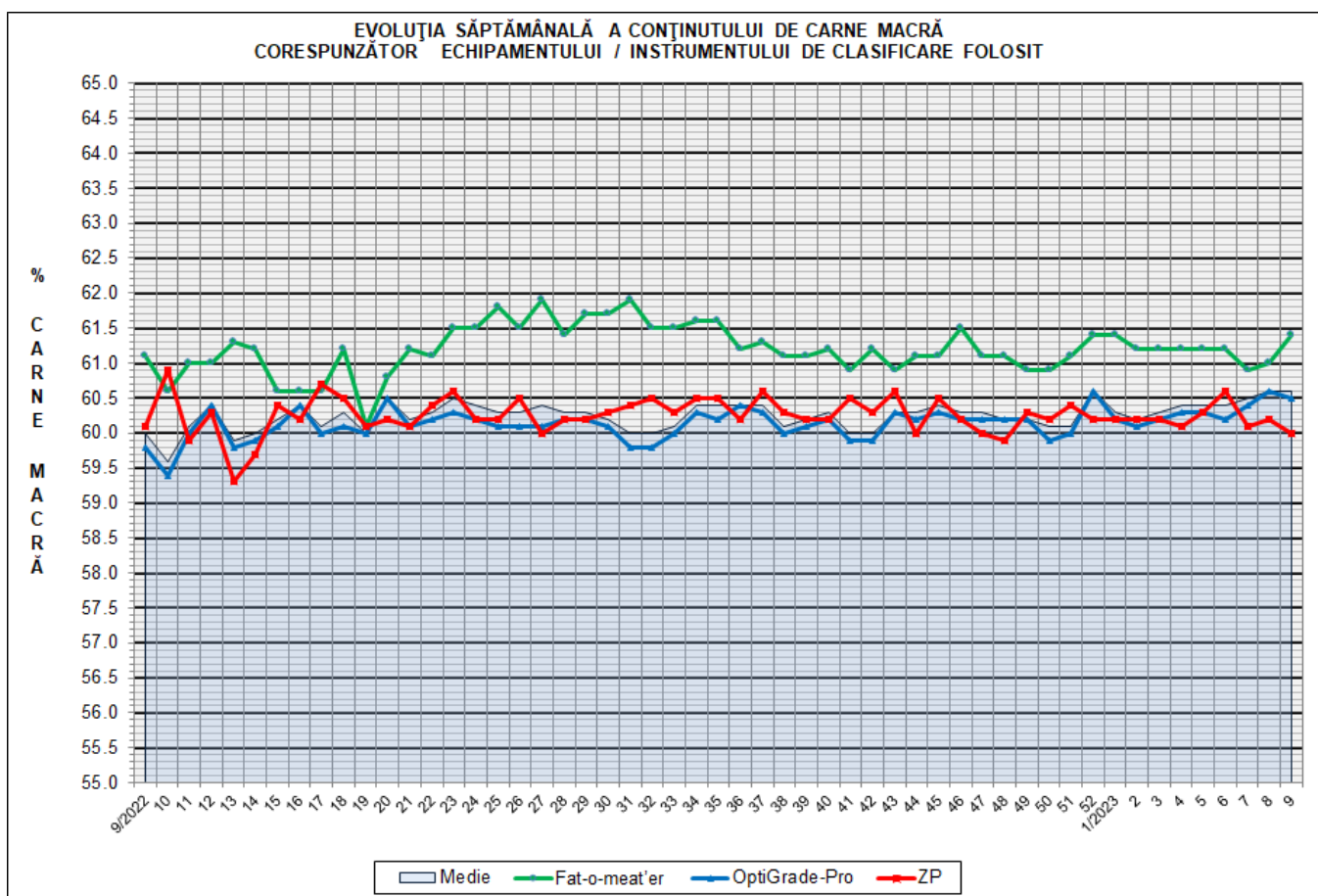
EVOLUȚIA SĂPTĂMÂNALĂ CUMULATIVĂ A NUMĂRULUI DE CARCASE CLASIFICATE



% Modificare	
1 AN	MEDIE 5 ANI (2018 - 2022)
-4.7%	-19.6%

Numărul de carcase clasificate în săptămâna 27 februarie - 5 martie
2023 în funcție de echipamentul / instrumentul folosit

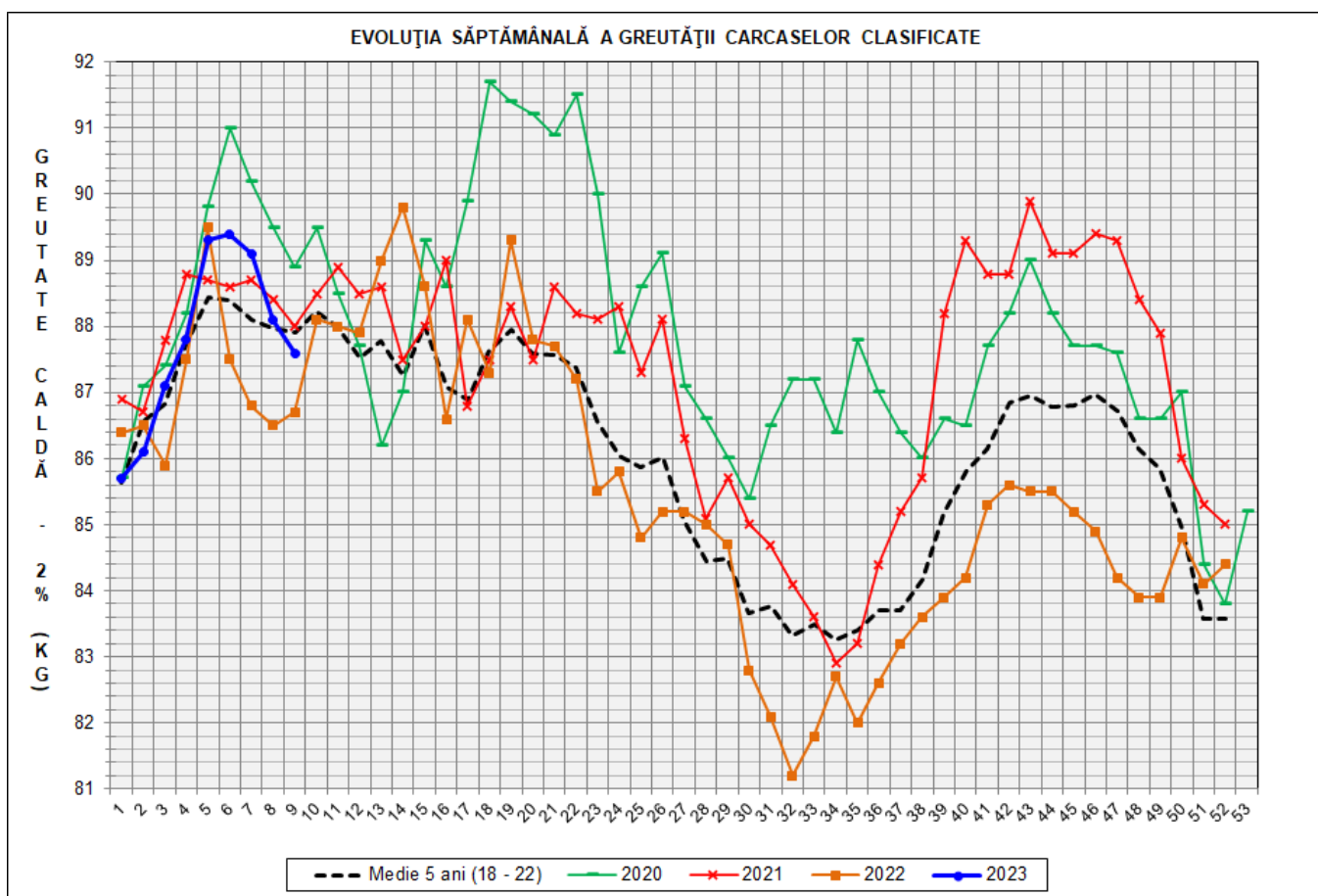
Metoda	Echipament / instrument	Număr carcase	% din total carcase
Sondă Optică	Fat-o-meat'er	5,927	11.64%
	OptiGrade-Pro	43,924	86.23%
ZP	Rigla	1,089	2.14%
TOTAL		50,940	100.00%





**DISTRIBUȚIA ÎN CLASE A CARCASELOR DE PORCINE CLASIFICATE
ÎN SĂPTĂMÂNA 27 FEBRUARIE - 5 MARTIE 2023**

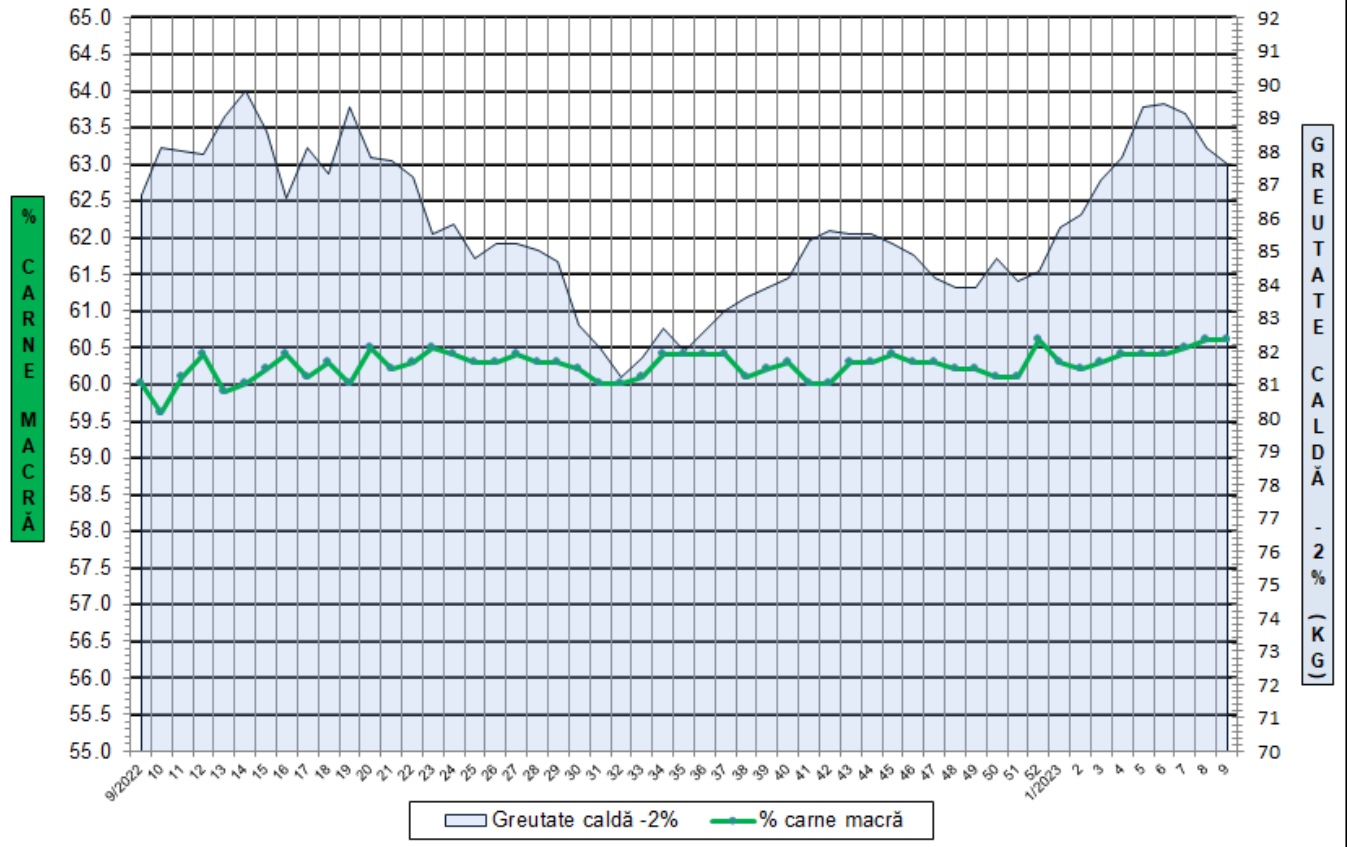
CLASA	% CARNE MACRĂ	NUMĂR CARCASE	% DIN TOTAL	% CARNE MACRĂ	GREUTATE CALDĂ - 2% (KG)
S	≥ 60	32,097	63.01	62.3	86.4
E	55 - 59.9	16,856	33.09	58.3	89.3
U	50 - 54.9	1,872	3.67	53.3	92.8
R	45 - 49.9	103	0.20	48.4	93.8
O	40 - 44.9	7	0.01	43.9	97.6
P	< 40	5	0.01	38.0	100.1
TOTAL		50,940	100.00	60.6	87.6



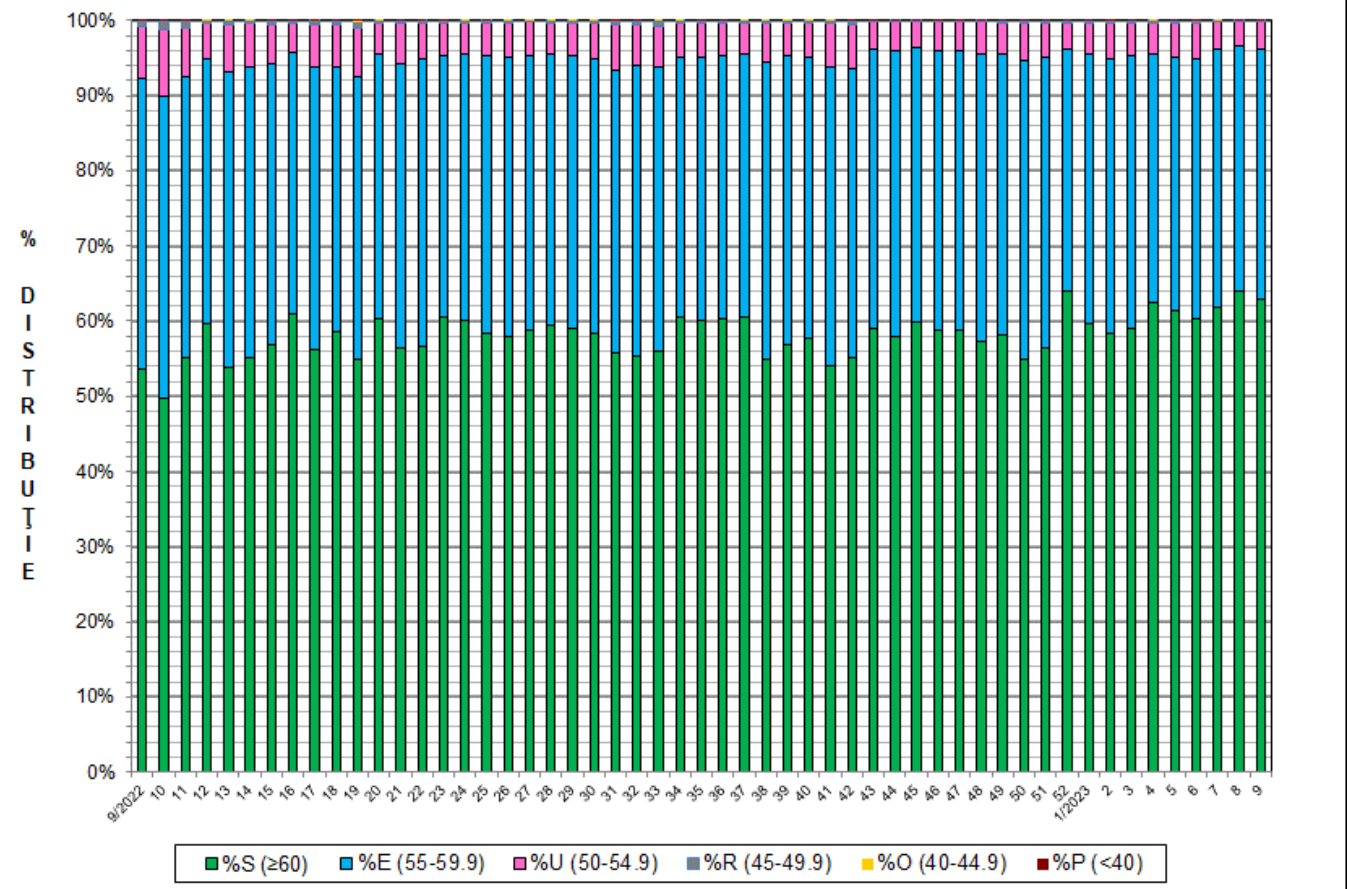
GREUTATE CALDĂ - 2% (KG)	VARIAȚIE			
	1 SĂPT	4 SĂPT	1 AN	MEDIE 5 ANI (2018 - 2022)
87.6	-0.6%	-1.9%	1.0%	-0.3%



FLUCTUAȚIA SĂPTĂMÂNALĂ A CONȚINUTULUI DE CARNE MACRĂ ȘI A GREUTĂȚII CARCASELOR CLASIFICATE

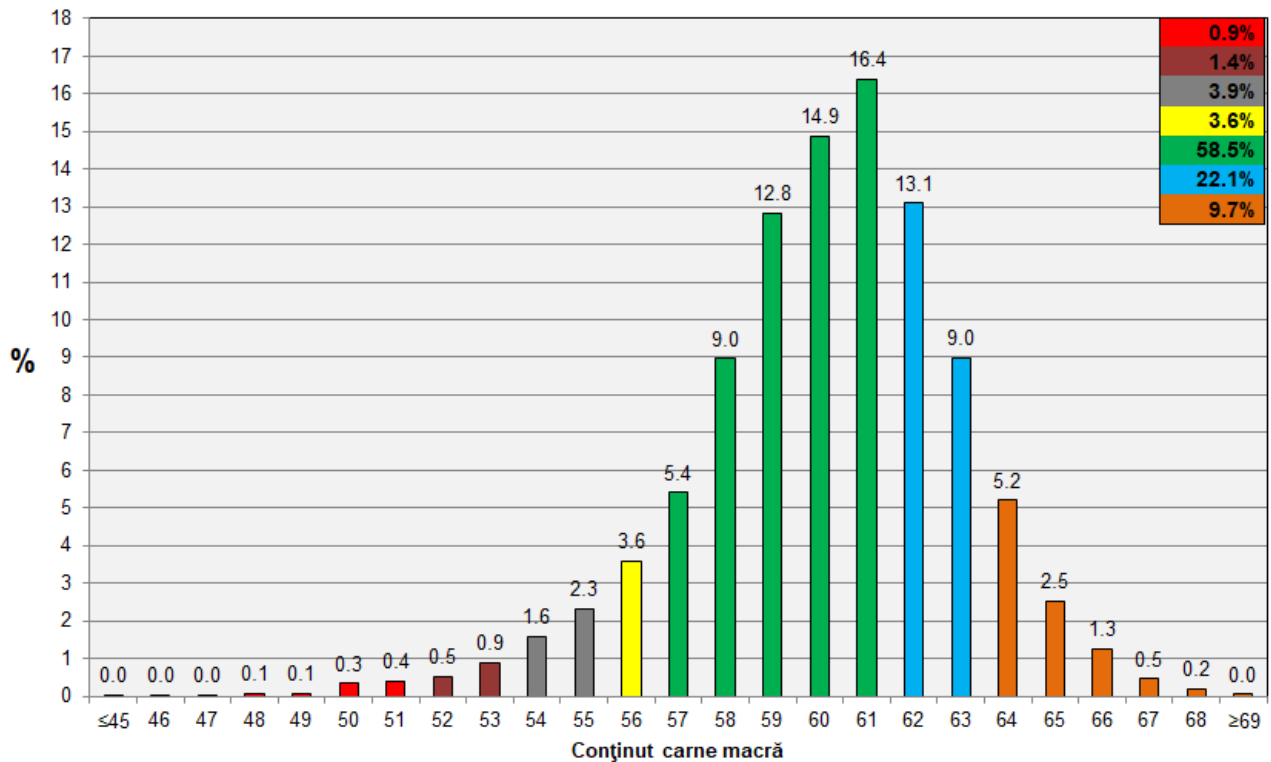


FLUCTUAȚIA SĂPTĂMÂNALĂ A DISTRIBUȚIEI CARCASELOR CLASIFICATE ÎN CLASELE SEUROP





Distribuția conținutului de carne macră a carcaselor clasificate în România în săptămâna 27 februarie - 5 martie 2023 (N = 50,940)



Distribuția greutateii carcaselor clasificate în România în săptămâna 27 februarie - 5 martie 2023 (N = 50,940)

