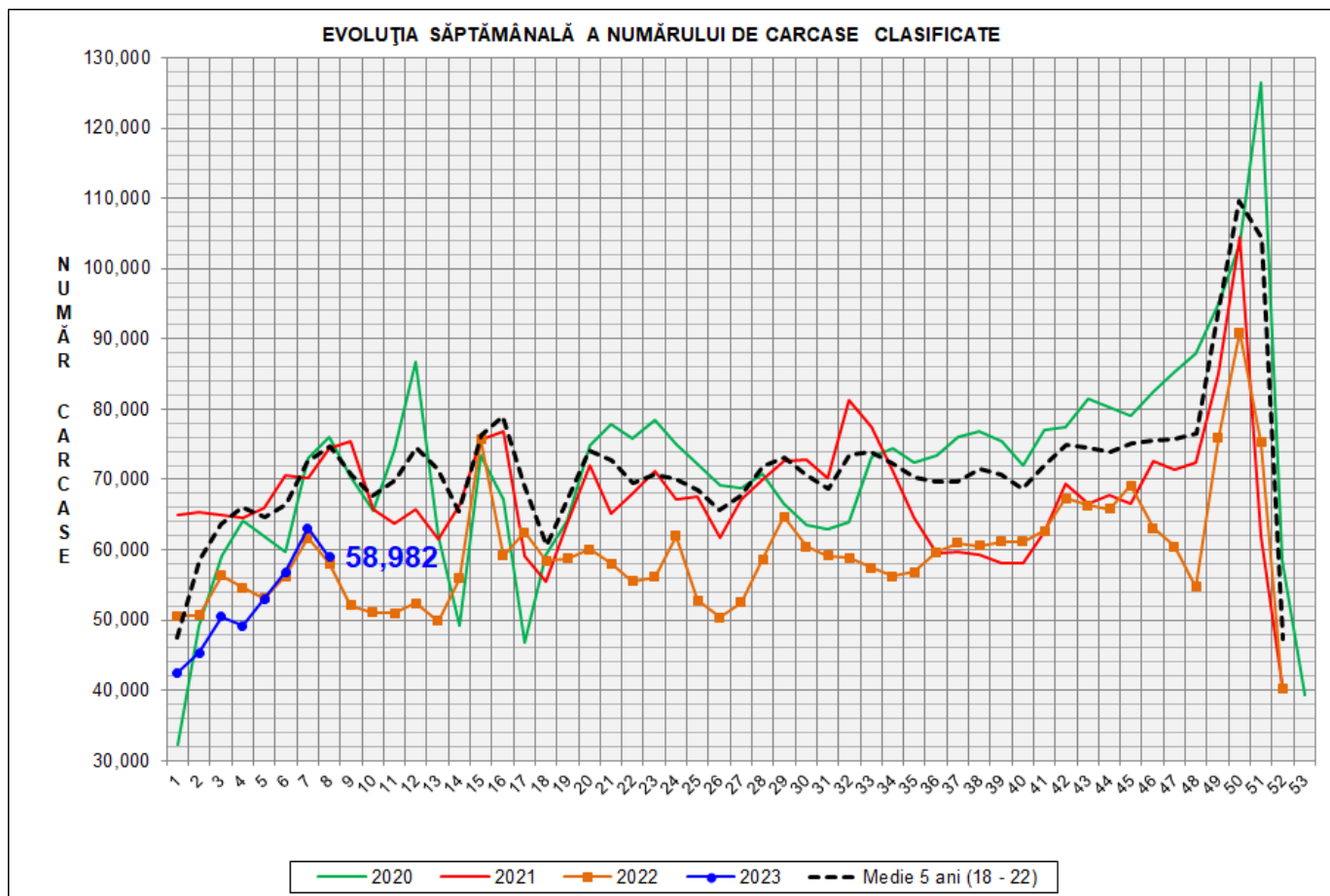


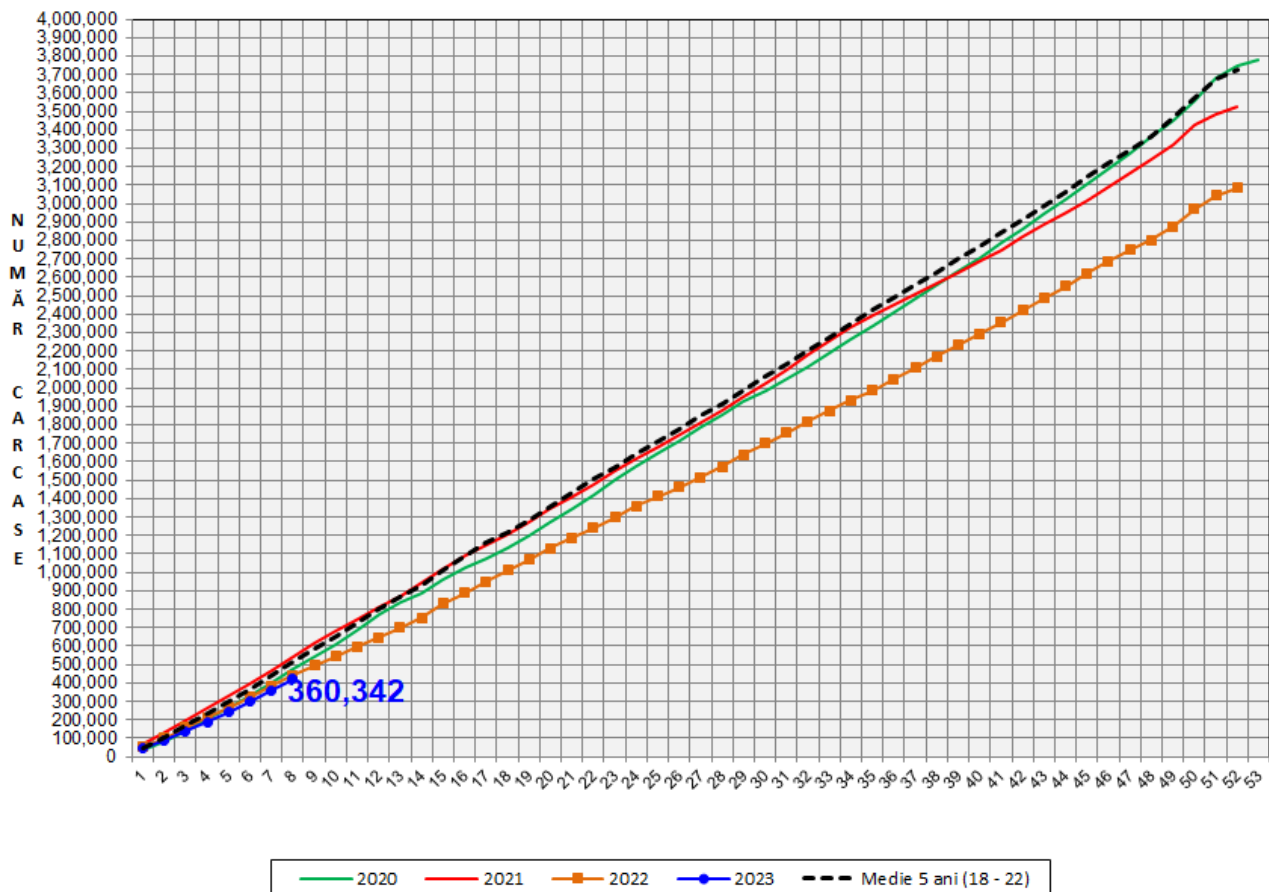
Rezultatele clasificării carcaselor de porcine

Săptămâna 8 (20 – 26 februarie 2023)



% Modificare		
1 SĂPT	1 AN	MEDIE 5 ANI (2018 - 2022)
-6.5%	1.6%	-21.1%

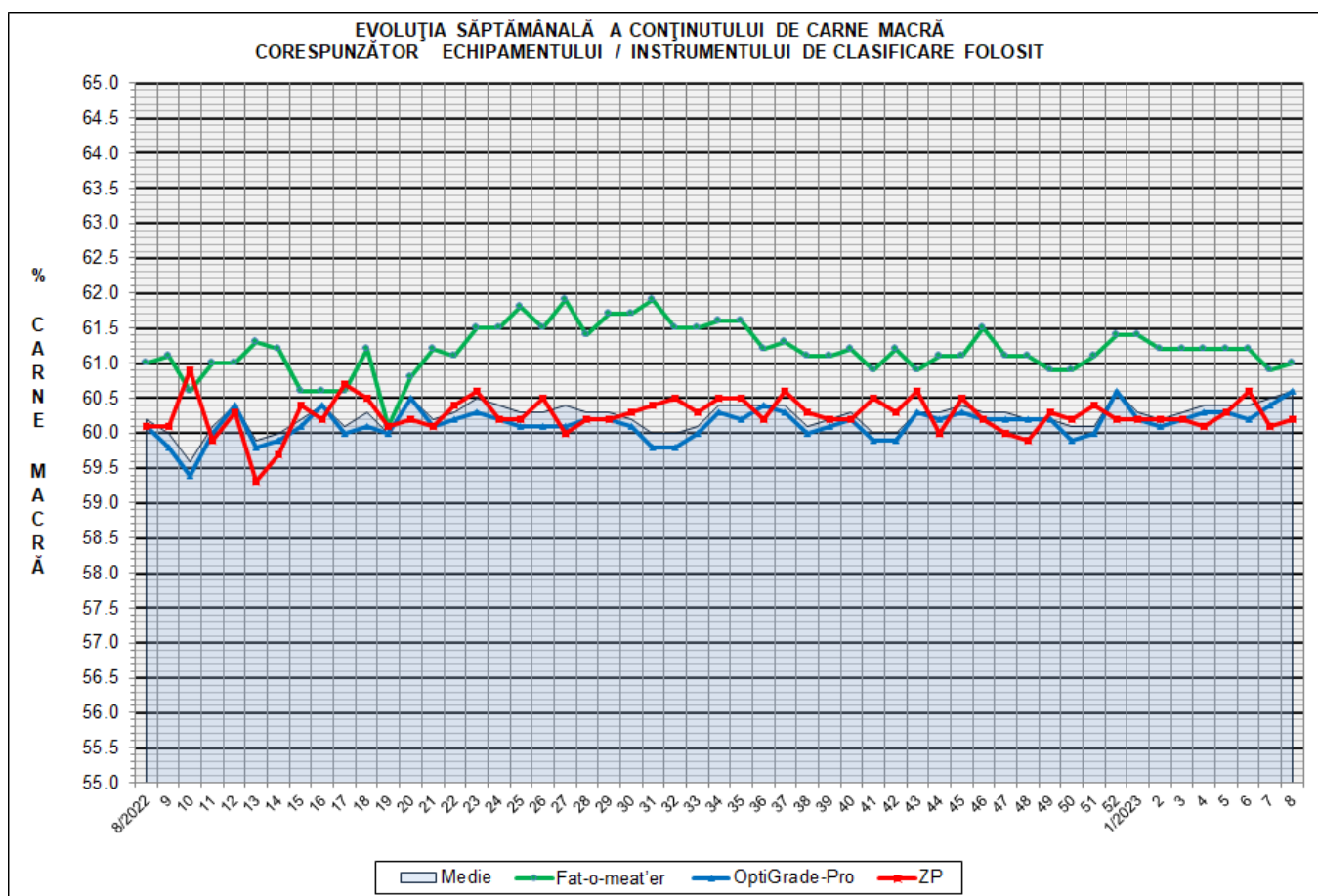
EVOLUȚIA SĂPTĂMÂNALĂ CUMULATIVĂ A NUMĂRULUI DE CARCASE CLASIFICATE



% Modificare	
1 AN	MEDIE 5 ANI (2018 - 2022)
-5.0%	-18.5%

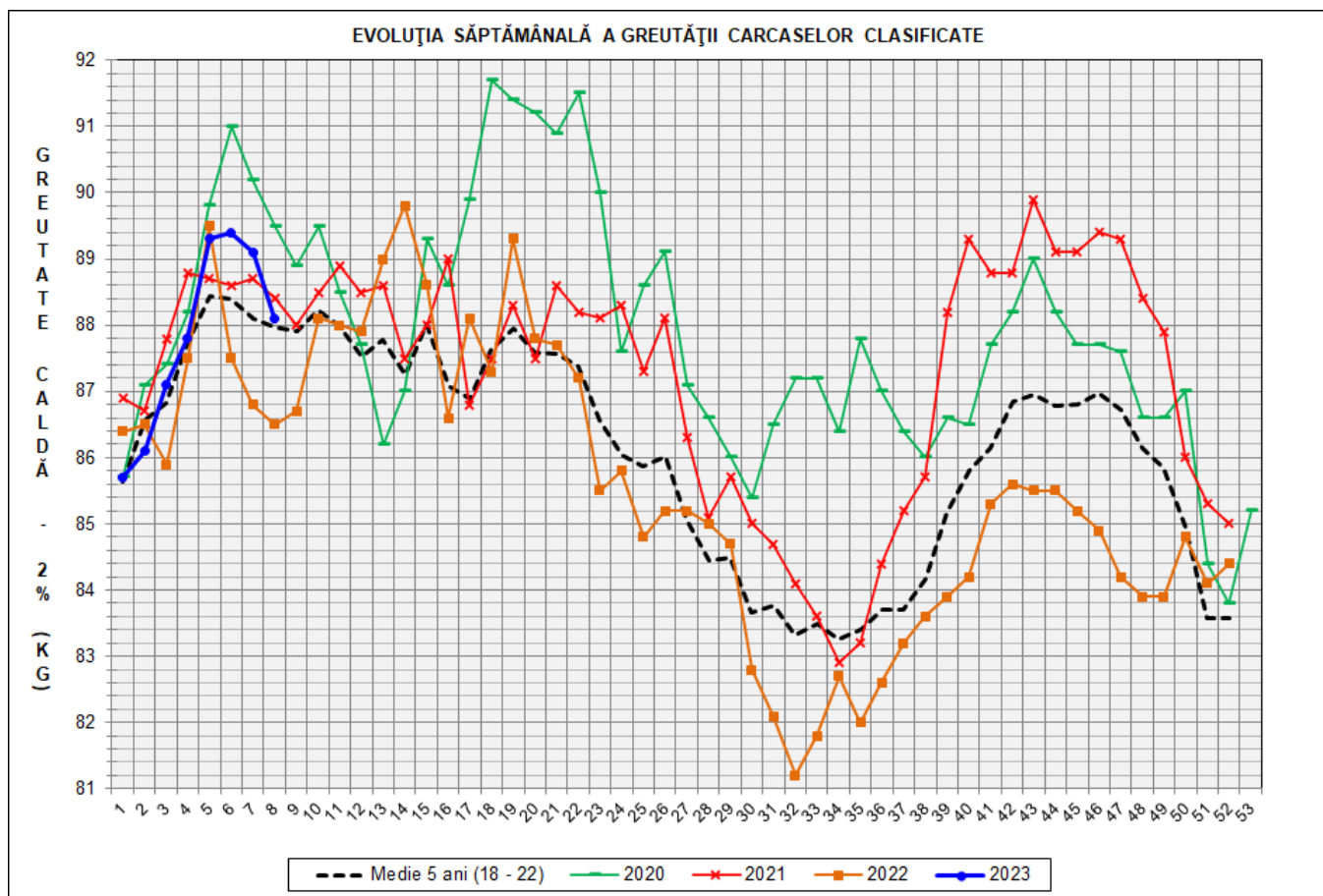
Numărul de carcase clasificate în săptămâna 20 - 26 februarie 2023 în funcție de echipamentul / instrumentul folosit

Metoda	Echipament / instrument	Număr carcase	% din total carcase
Sondă Optică	Fat-o-meat'er	6,097	10.34%
	OptiGrade-Pro	51,525	87.36%
ZP	Rigla	1,360	2.31%
TOTAL		58,982	100.00%

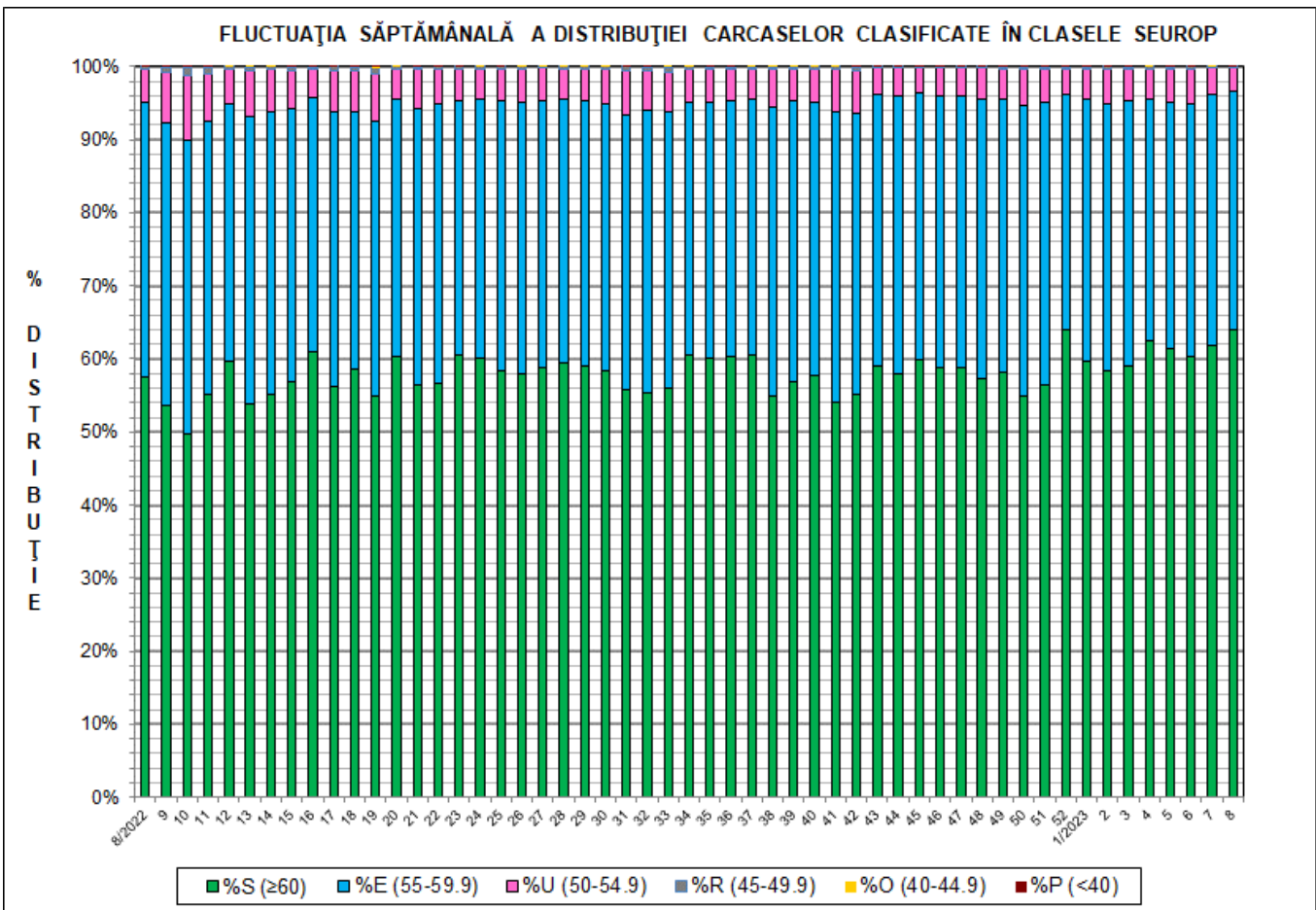
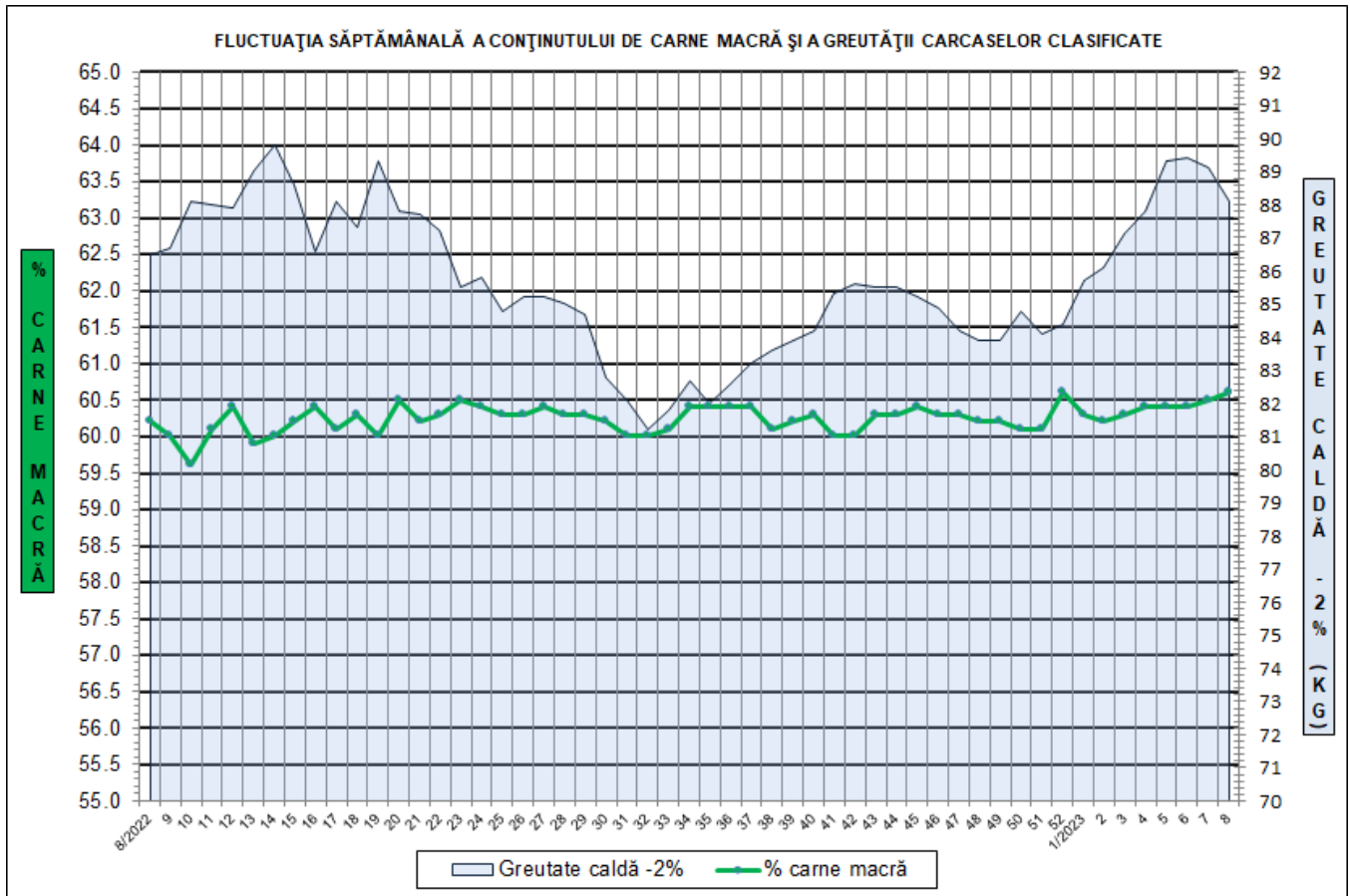


**DISTRIBUȚIA ÎN CLASE A CARCASELOR DE PORCINE CLASIFICATE
ÎN SĂPTĂMÂNA 20 - 26 FEBRUARIE 2023**

CLASA	% CARNE MACRĂ	NUMĂR CARCASE	% DIN TOTAL	% CARNE MACRĂ	GREUTATE CALDĂ - 2% (KG)
S	≥ 60	37,788	64.07	62.2	86.5
E	55 - 59.9	19,148	32.46	58.3	90.3
U	50 - 54.9	1,949	3.30	53.3	96.1
R	45 - 49.9	83	0.14	48.6	97.3
O	40 - 44.9	6	0.01	43.1	87.9
P	< 40	8	0.01	36.7	99.7
TOTAL		58,982	100.00	60.6	88.1

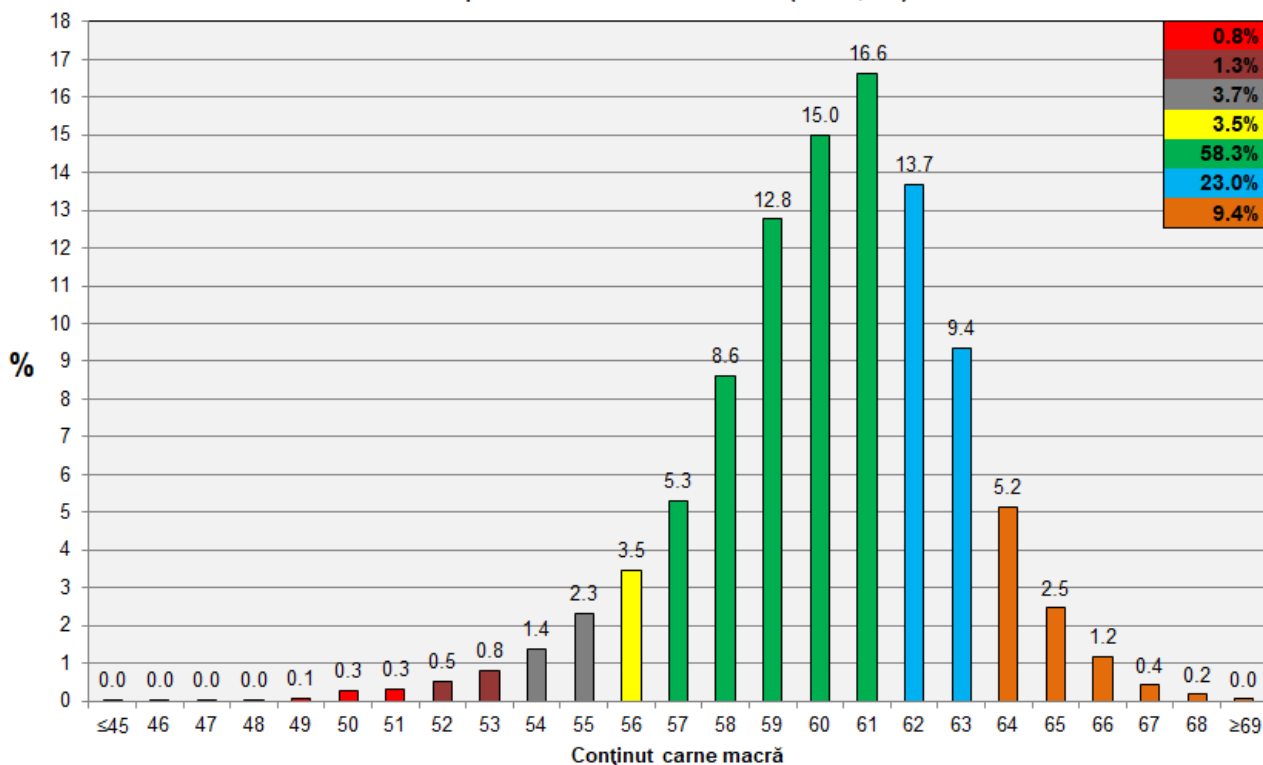


GREUTATE CALDĂ - 2% (KG)	VARIAȚIE			
	1 SĂPT	4 SĂPT	1 AN	MEDIE 5 ANI (2018 - 2022)
88.1	-1.1%	0.3%	1.8%	0.1%

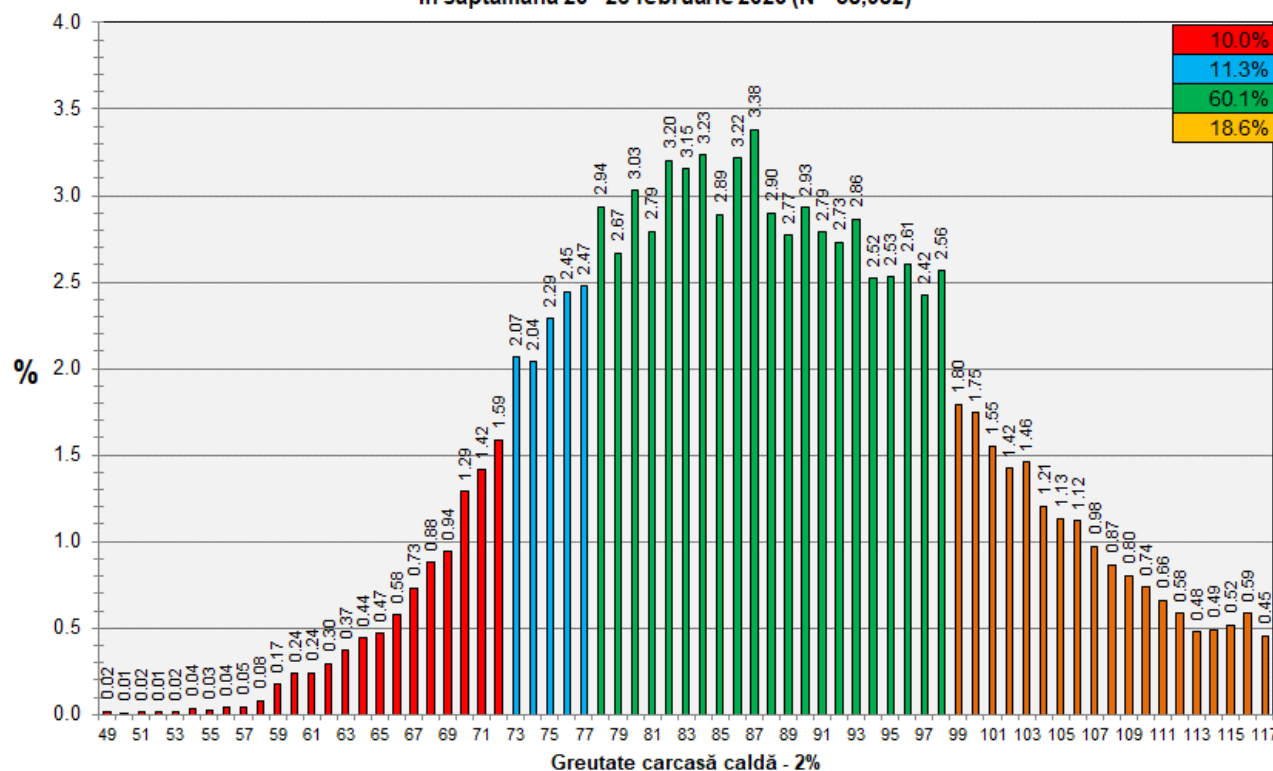




Distribuția conținutului de carne macră a carcaselor clasificate în România în săptămâna 20 - 26 februarie 2023 (N = 58,982)



Distribuția greutatei carcaselor clasificate în România în săptămâna 20 - 26 februarie 2023 (N = 58,982)



N.B. Coloanele de culoare verde din diagramele de la pagina 6 se grupează în intervalul optim al conținutului de carne macră și respectiv al greutatei carcaselor clasificate.