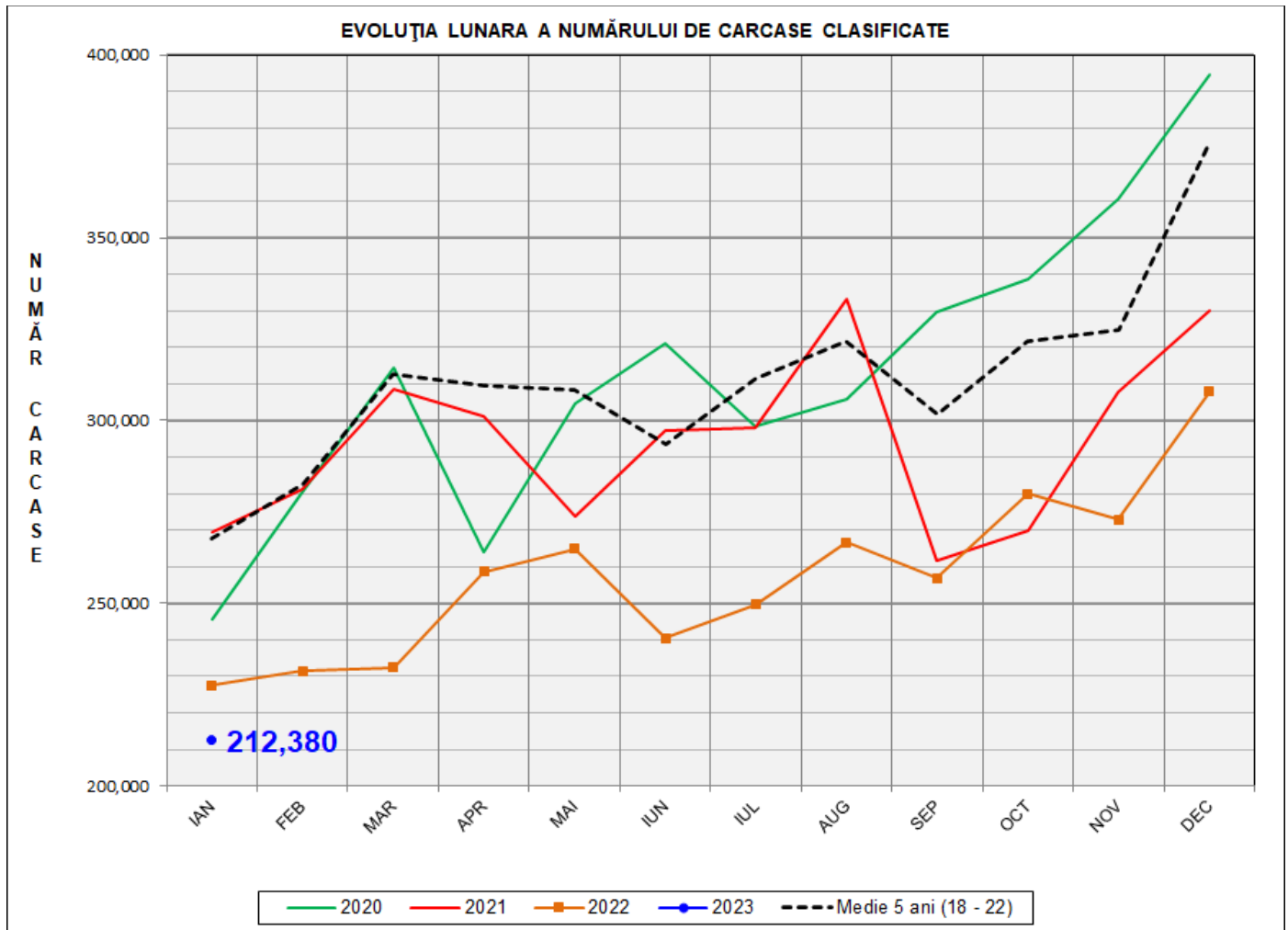
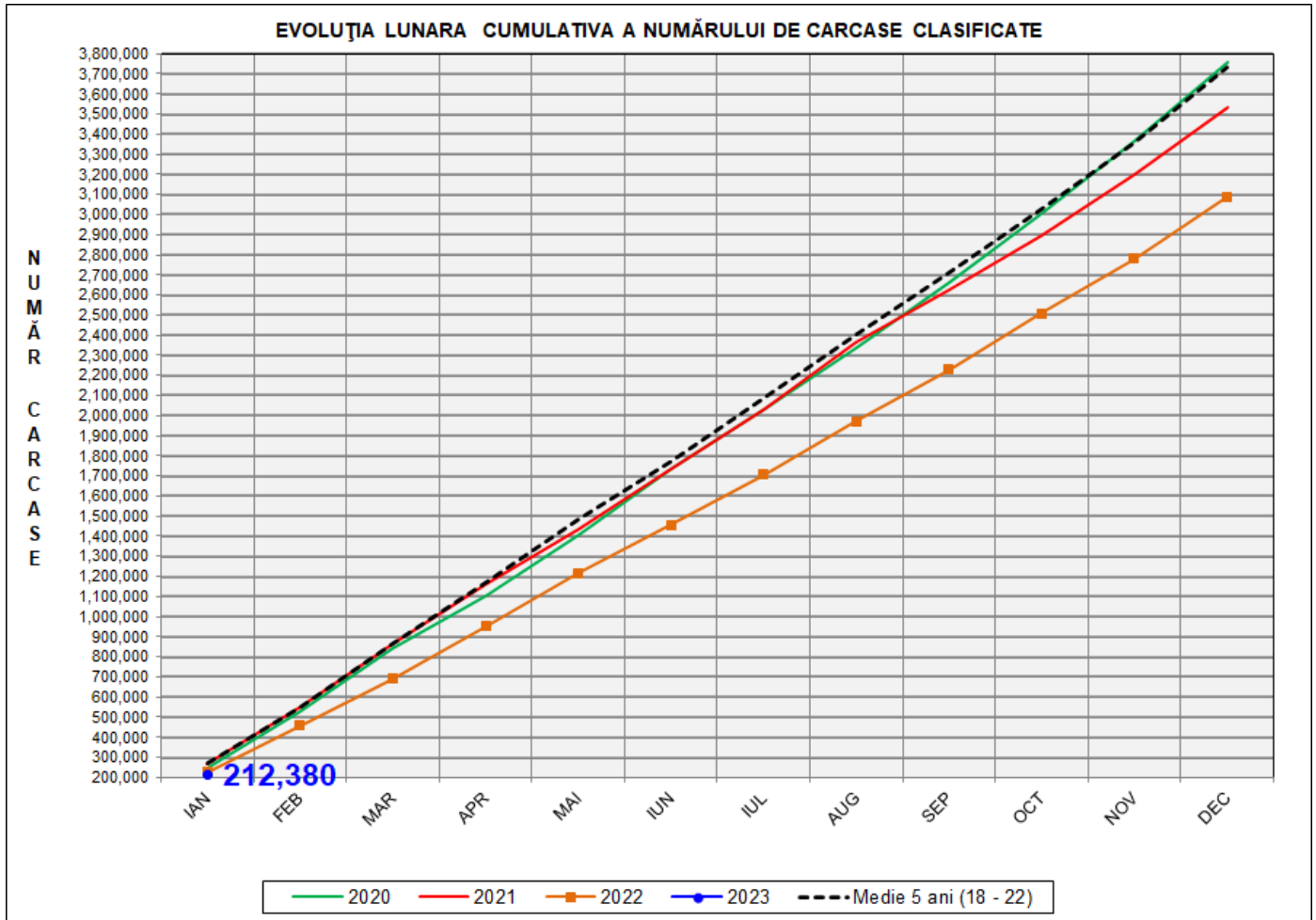


Rezultatele clasificării carcaselor de porcine

Ianuarie 2023



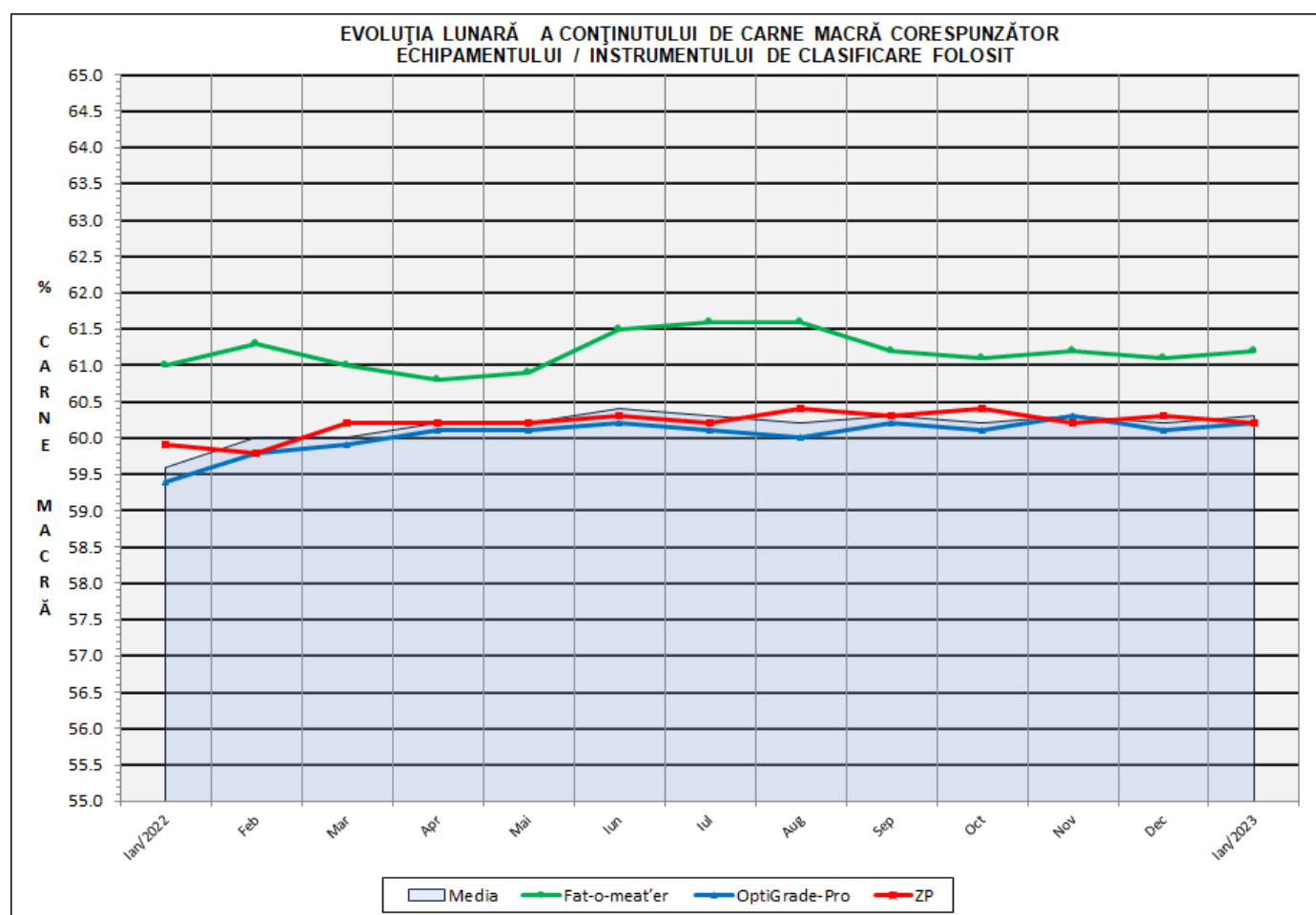
% Modificare		
1 LUNĂ	1 AN	MEDIE 5 ANI (2018 - 2022)
-31.0%	-6.6%	-20.7%



% Modificare	
1 AN	MEDIE 5 ANI (2018 - 2022)
-6.6%	-20.7%

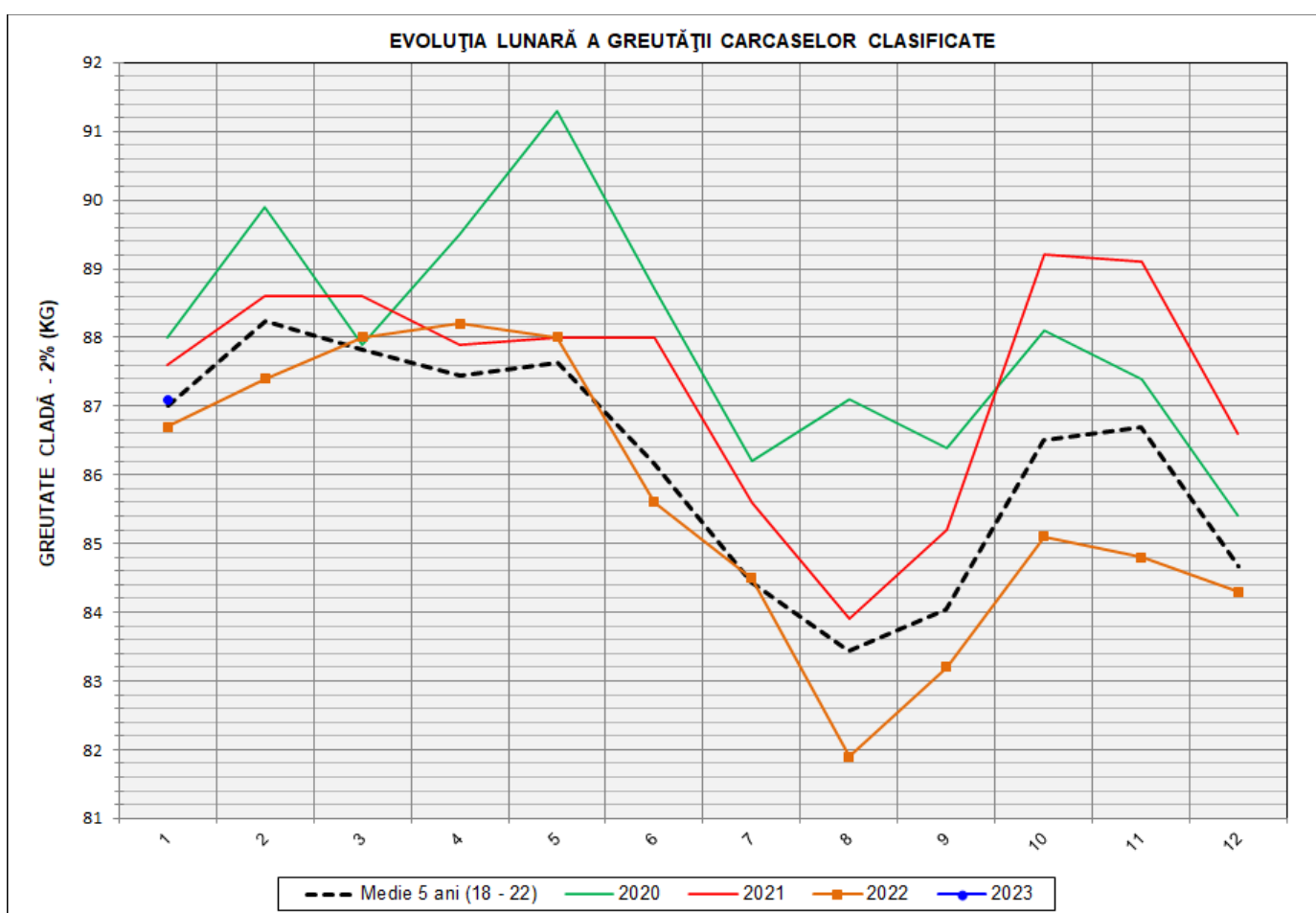
Numărul de carcase clasificate în luna ianuarie 2023 în funcție de echipamentul / instrumentul folosit

Metoda	Echipament / instrument	Număr carcase	% din total carcase
Sondă Optică	Fat-o-meat'er	25,056	11.80%
	OptiGrade-Pro	182,831	86.09%
ZP	Rigla	4,493	2.12%
TOTAL		212,380	100.00%

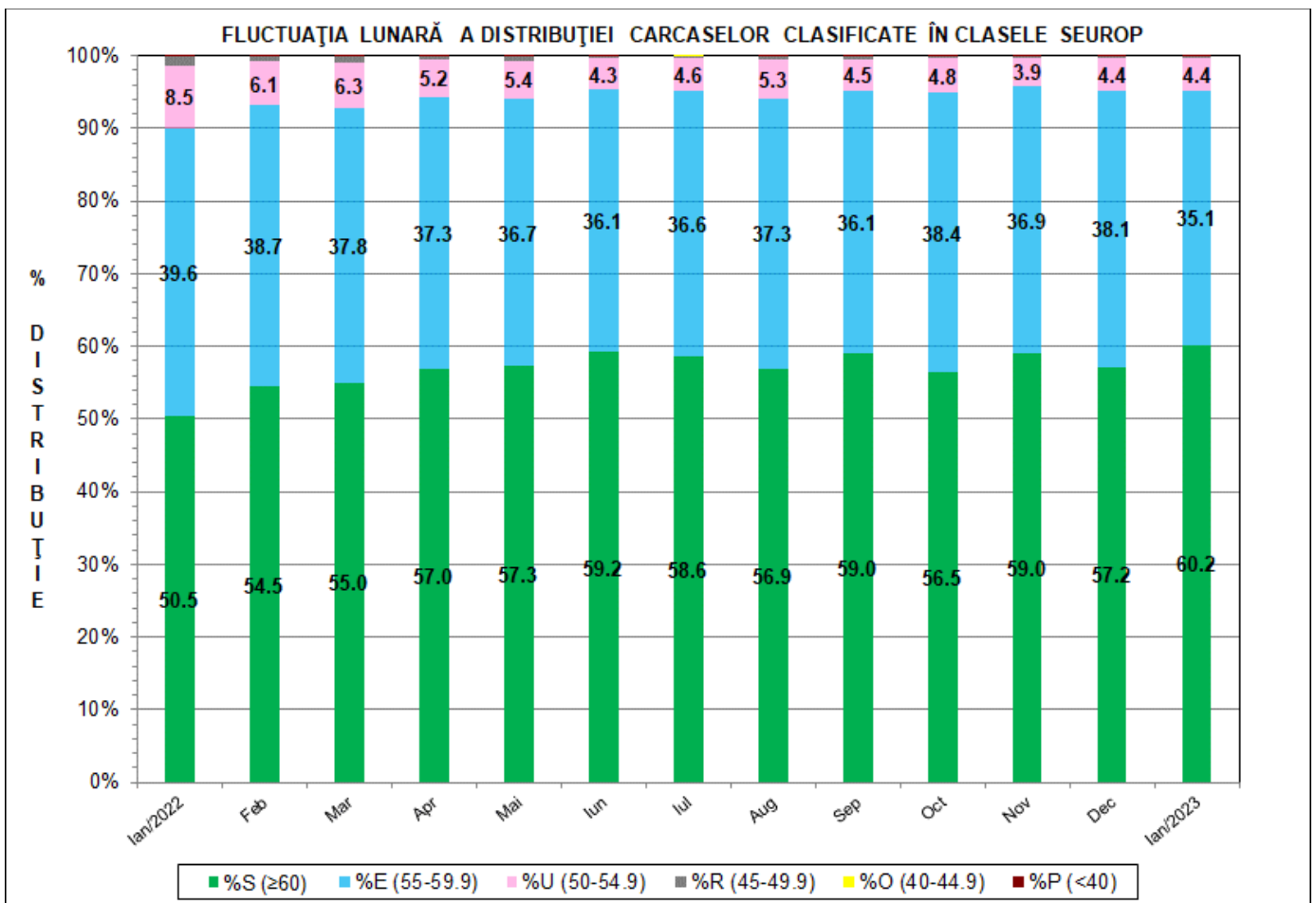
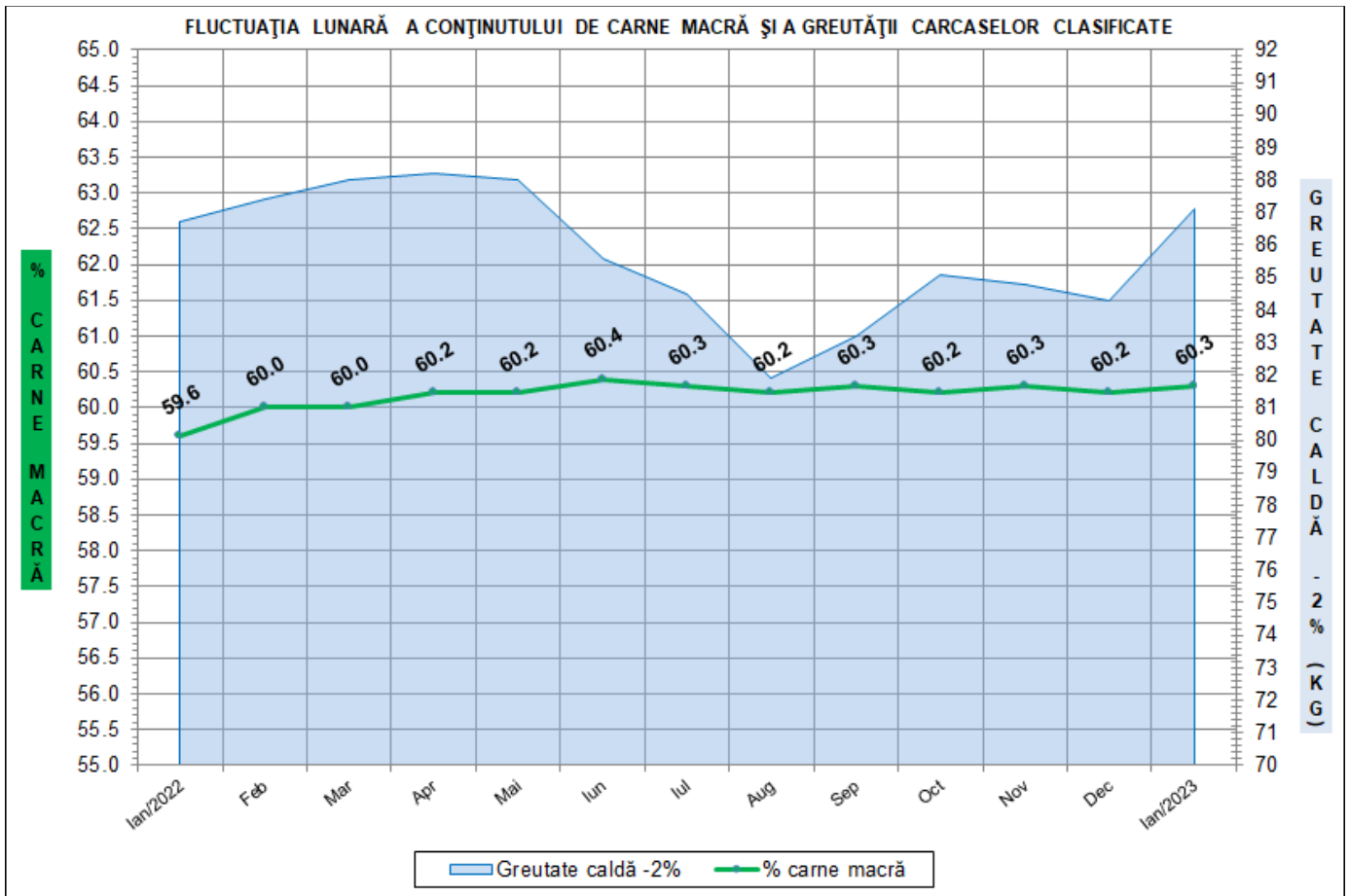


**DISTRIBUȚIA ÎN CLASE A CARCASELOR DE PORCINE
CLASIFICATE ÎN LUNA IANUARIE 2023**

CLASA	% CARNE MACRĂ	NUMĂR CARCASE	% DIN TOTAL	% CARNE MACRĂ	GREUTATE CALDĂ - 2% (KG)
S	≥ 60	127,798	60.17	62.2	85.6
E	55 - 59.9	74,557	35.11	58.2	88.6
U	50 - 54.9	9,328	4.39	53.2	93.8
R	45 - 49.9	594	0.28	48.3	95.1
O	40 - 44.9	79	0.04	43.3	95.0
P	< 40	24	0.01	36.5	92.7
TOTAL		212,380	100.00	60.3	87.1

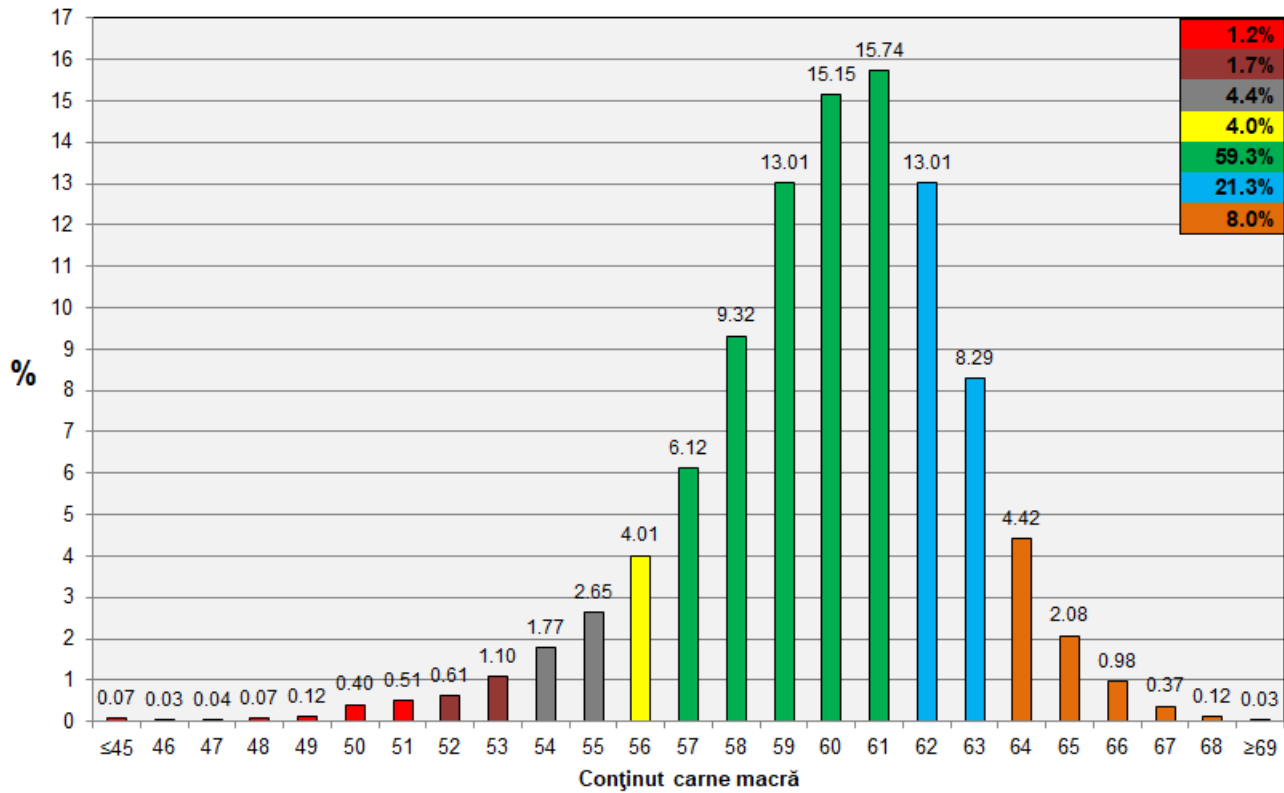


GREUTATE CALDĂ - 2% (KG)	VARIAȚIE		
	1 LUNĂ	1 AN	MEDIE 5 ANI (2018 - 2022)
87.1	3.3%	0.5%	0.1%

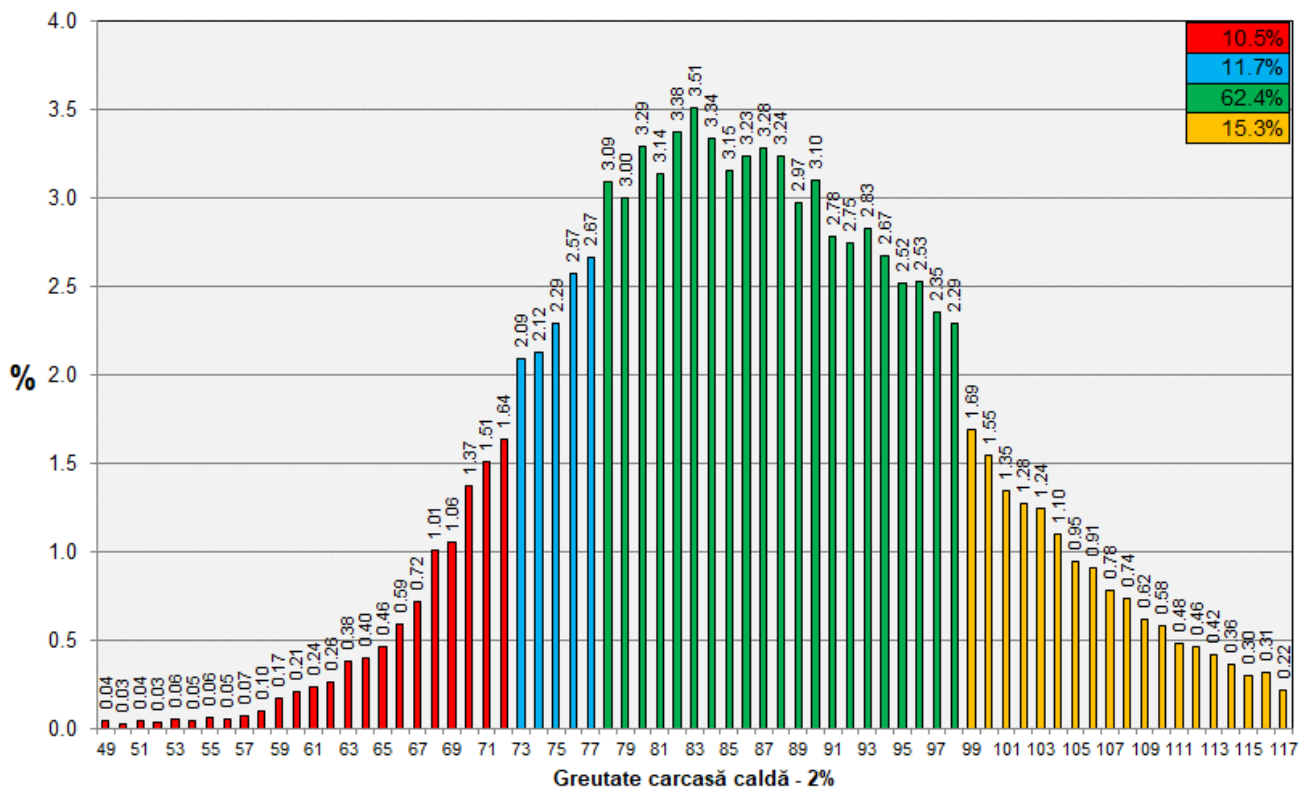




Distribuția carcaselor clasificate în România în luna ianuarie 2023 (N = 212,380)



Distribuția greutatei carcaselor clasificate în România în luna ianuarie 2023 (N = 212,380)



N.B. Coloanele de culoare verde din diagramele de la pagina 6 se grupează în intervalul optim al conținutului de carne macră și respectiv al greutatei carcaselor clasificate.