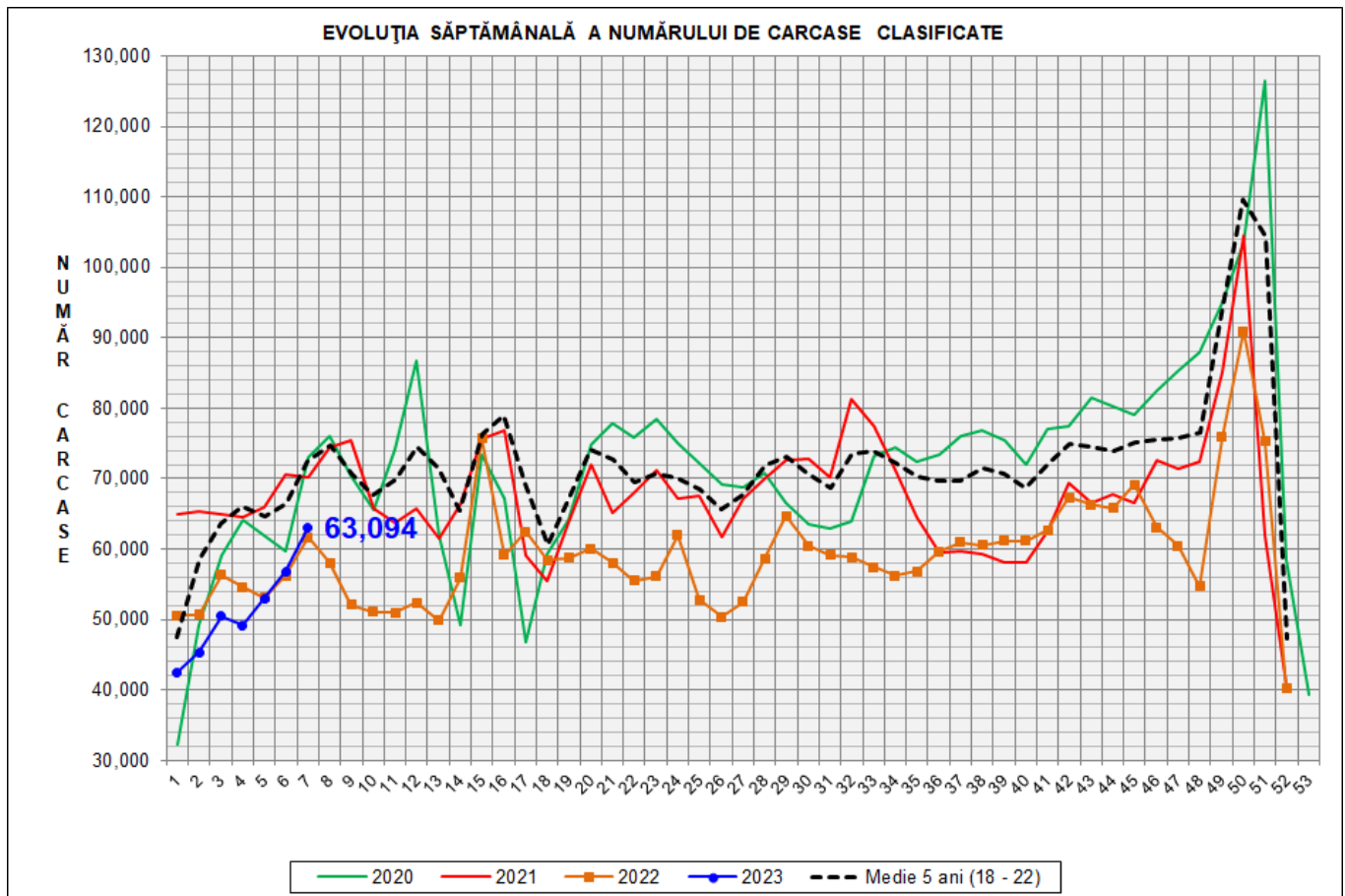


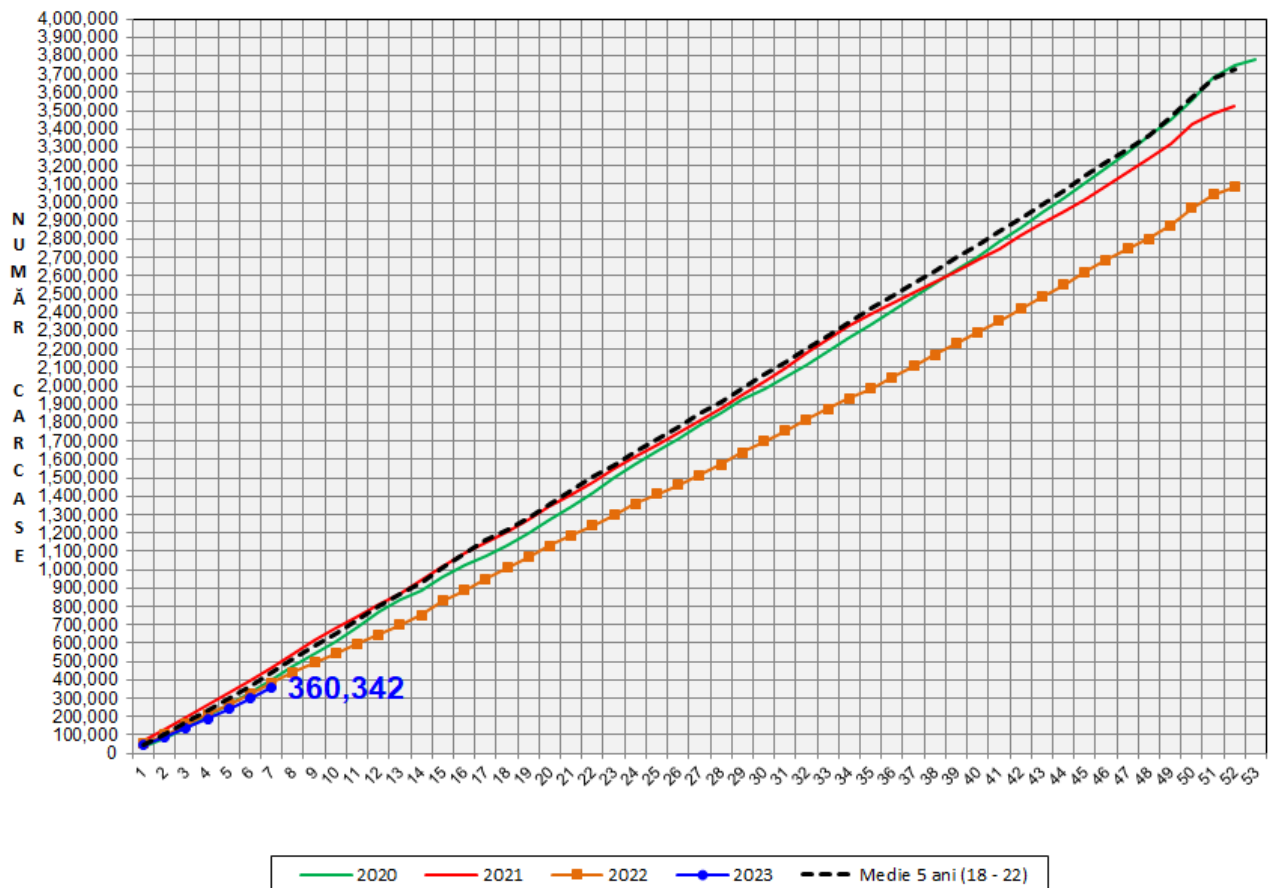
Rezultatele clasificării carcaselor de porcine

Săptămâna 7 (13 – 19 februarie 2023)



% Modificare		
1 SĂPT	1 AN	MEDIE 5 ANI (2018 - 2022)
11.1%	2.3%	-13.0%

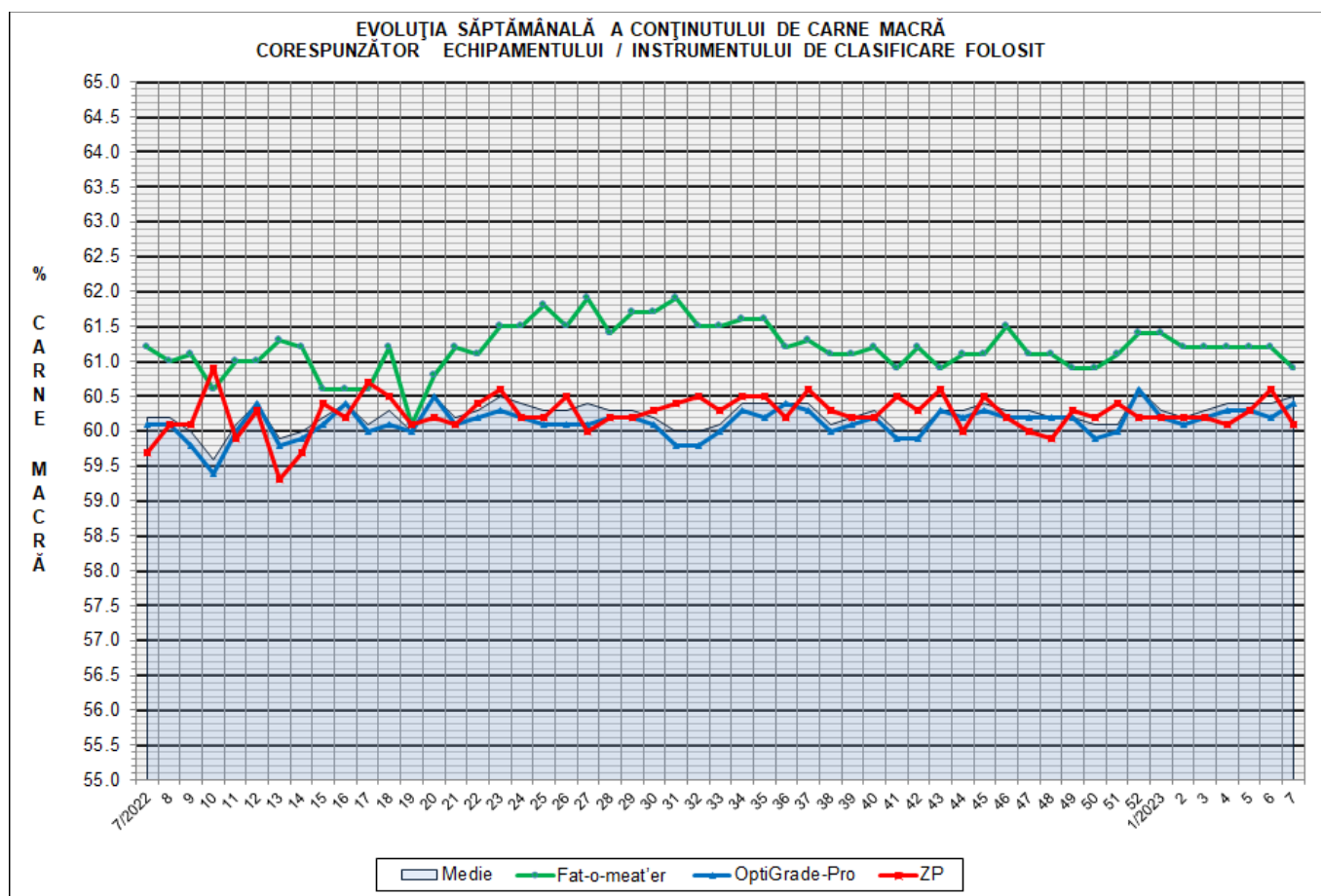
EVOLUȚIA SĂPTĂMÂNALĂ CUMULATIVĂ A NUMĂRULUI DE CARCASE CLASIFICATE



% Modificare	
1 AN	MEDIE 5 ANI (2018 - 2022)
-6.0%	-18.0%

Numărul de carcase clasificate în săptămâna 13 - 19 februarie 2023 în funcție de echipamentul / instrumentul folosit

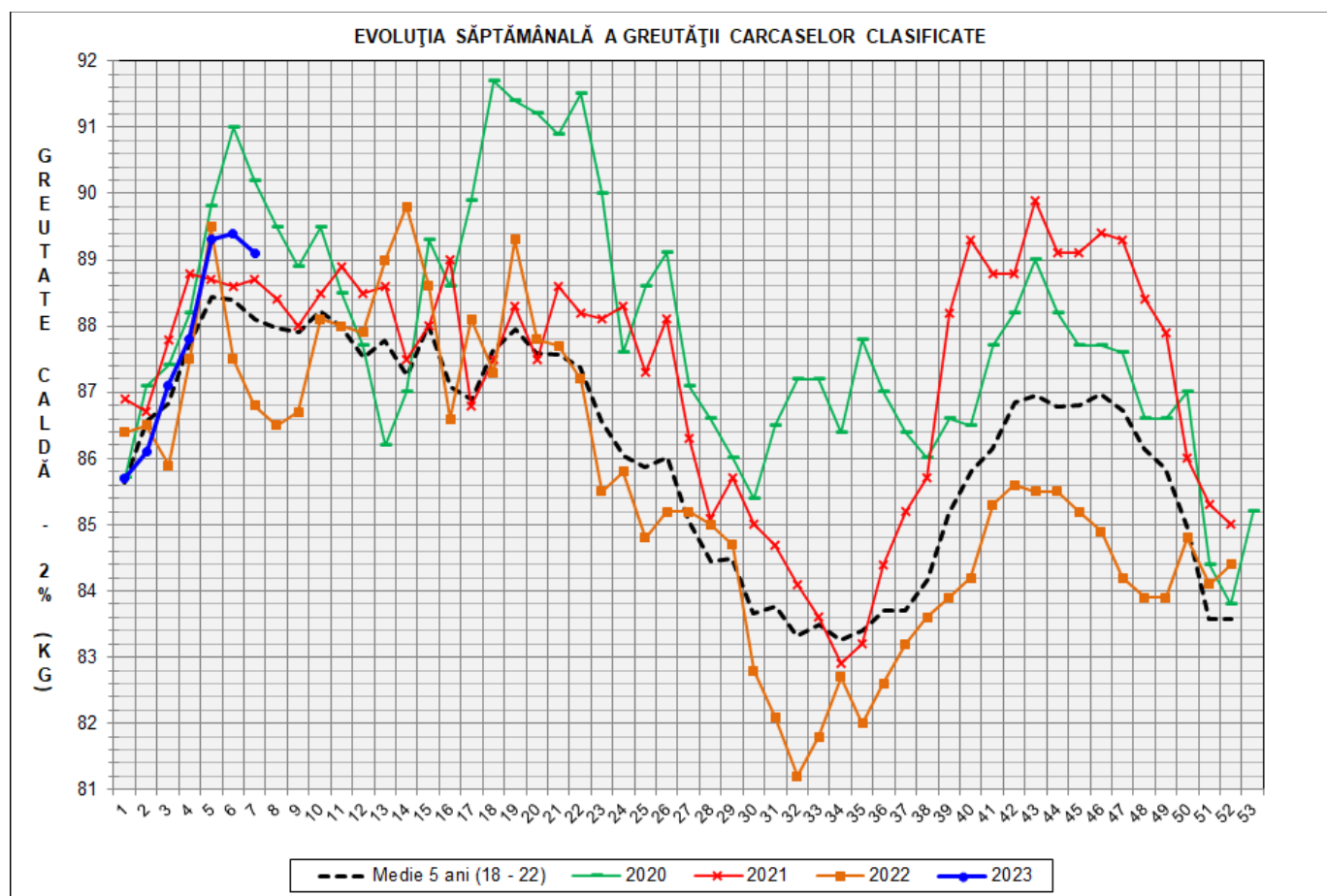
Metoda	Echipament / instrument	Număr carcase	% din total carcase
Sondă Optică	Fat-o-meat'er	7,192	11.40%
	OptiGrade-Pro	54,701	86.70%
ZP	Rigla	1,201	1.90%
TOTAL		63,094	100.00%





**DISTRIBUȚIA ÎN CLASE A CARCASELOR DE PORCINE CLASIFICATE
ÎN SĂPTĂMÂNA 13 - 19 FEBRUARIE 2023**

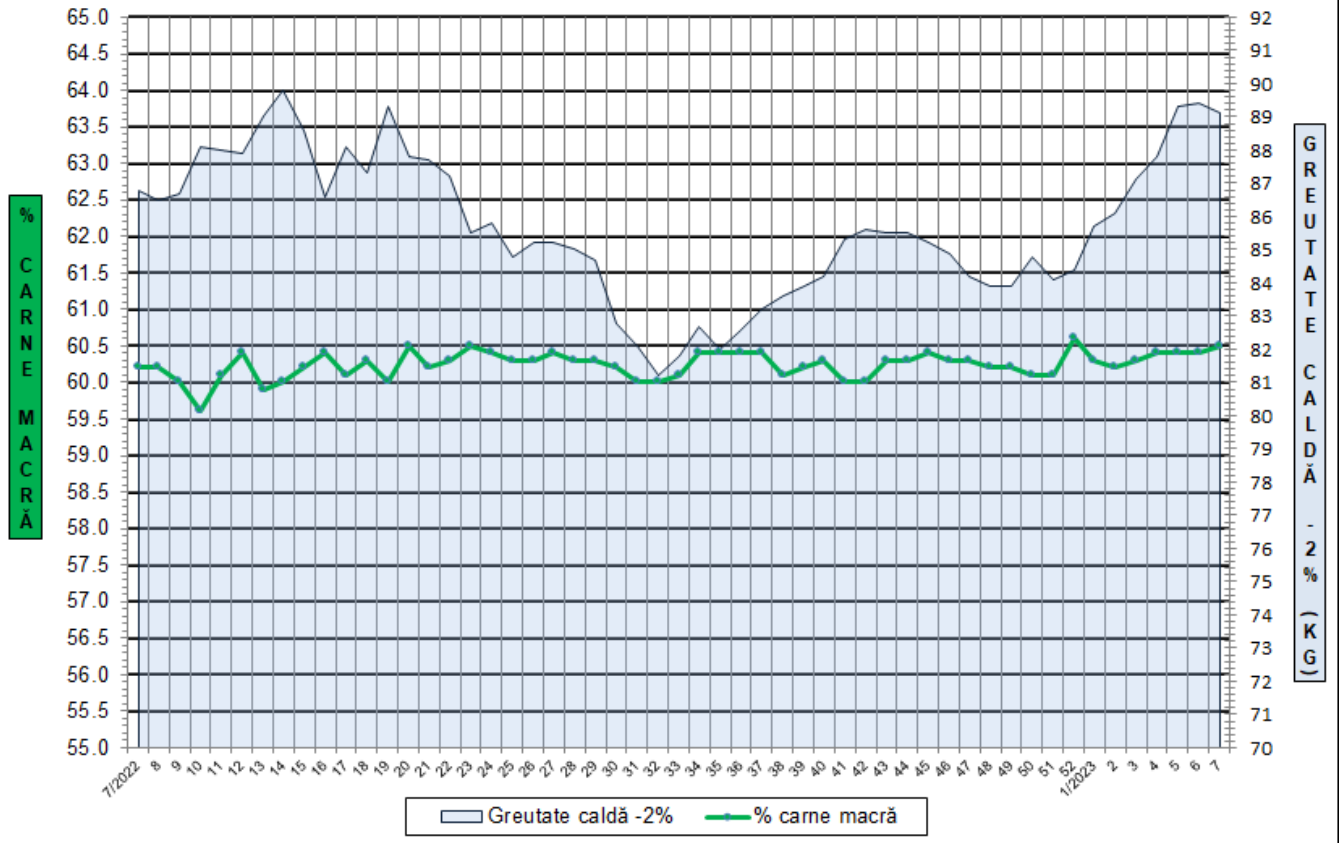
CLASA	% CARNE MACRĂ	NUMĂR CARCASE	% DIN TOTAL	% CARNE MACRĂ	GREUTATE CALDĂ - 2% (KG)
S	≥ 60	38,957	61.74	62.2	87.5
E	55 - 59.9	21,669	34.34	58.3	91.1
U	50 - 54.9	2,335	3.70	53.3	96.6
R	45 - 49.9	122	0.19	48.4	98.2
O	40 - 44.9	10	0.02	43.0	96.8
P	< 40	1	0.00	25.6	72.7
TOTAL		63,094	100.00	60.5	89.1



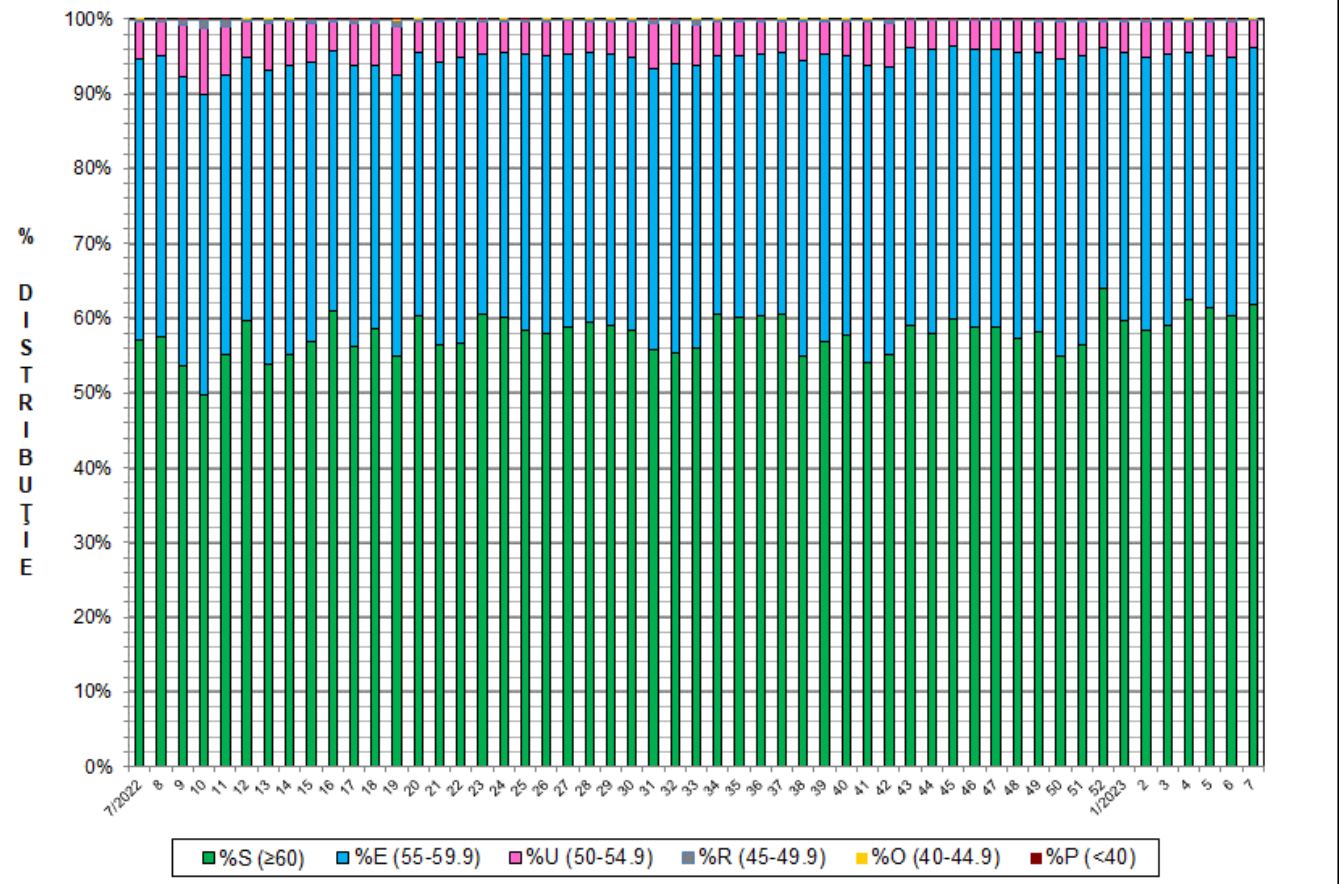
GREUTATE CALDĂ - 2% (KG)	VARIAȚIE			
	1 SĂPT	4 SĂPT	1 AN	MEDIE 5 ANI (2018 - 2022)
89.1	-0.3%	2.3%	2.6%	1.1%

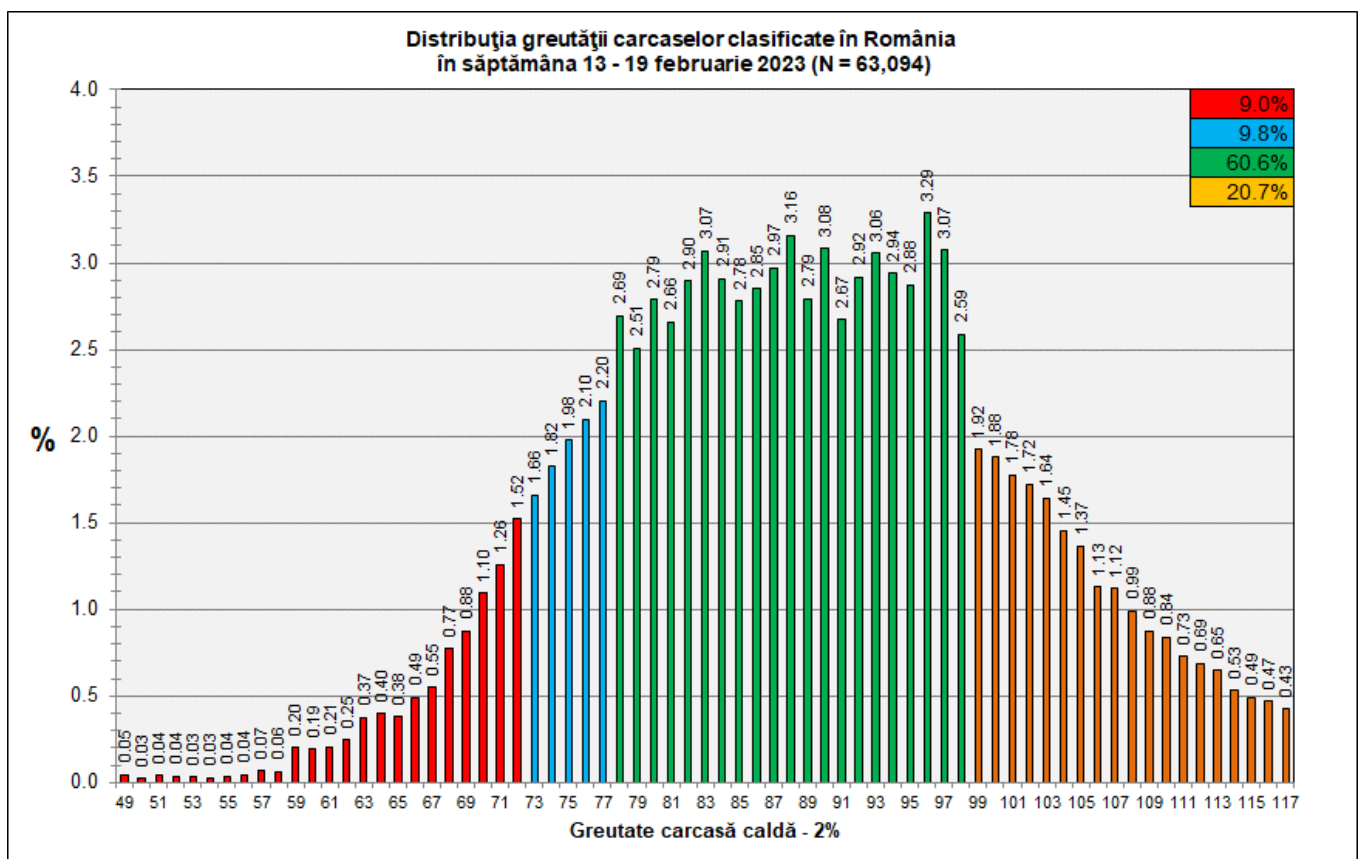
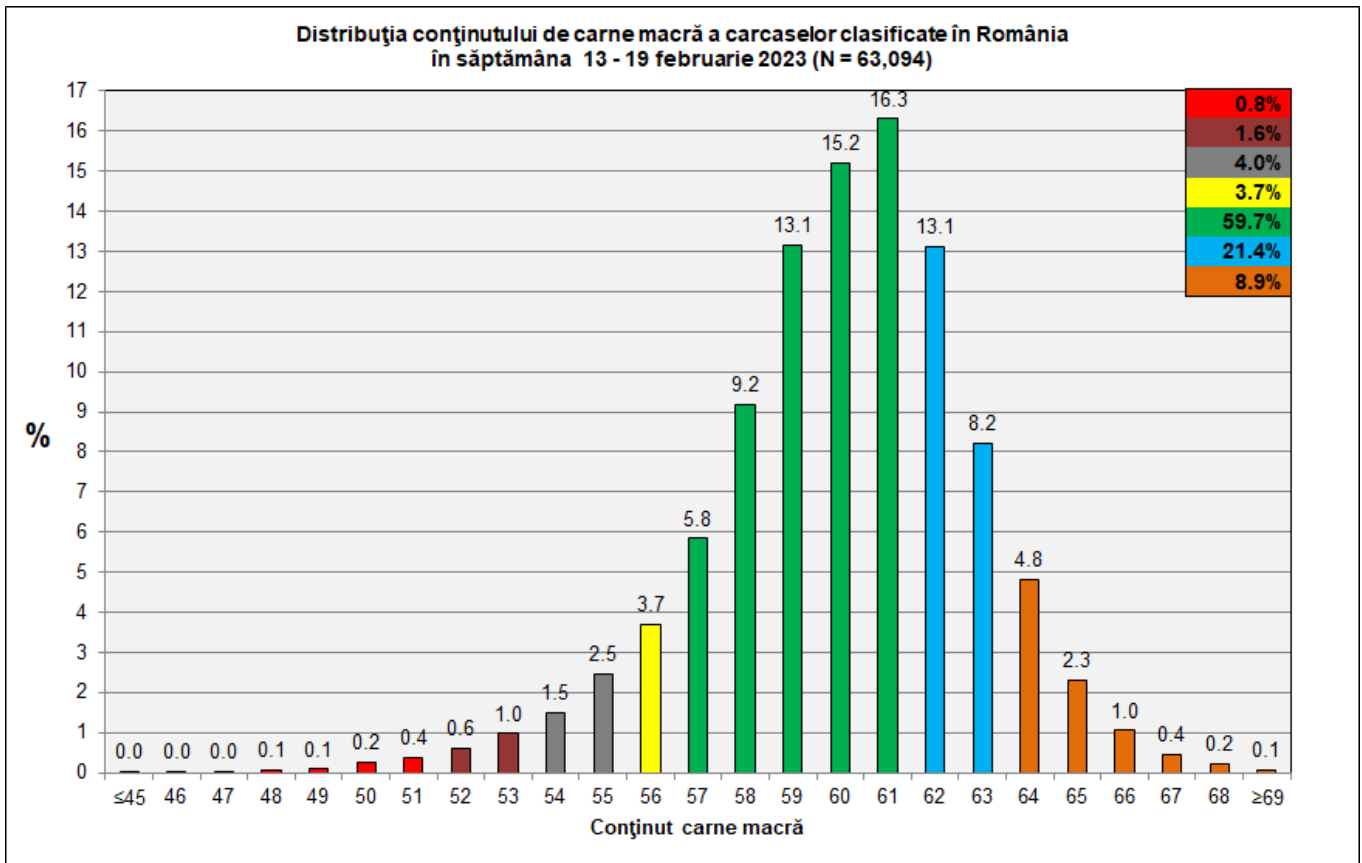


FLUCTUAȚIA SĂPTĂMÂNALĂ A CONȚINUTULUI DE CARNE MACRĂ ȘI A GREUTĂȚII CARCASELOR CLASIFICATE



FLUCTUAȚIA SĂPTĂMÂNALĂ A DISTRIBUȚIEI CARCASELOR CLASIFICATE ÎN CLASELE SEUROP





N.B. Coloanele de culoare verde din diagramele de la pagina 6 se grupează în intervalul optim al conținutului de carne macră și respectiv al greutății carcaselor clasificate.