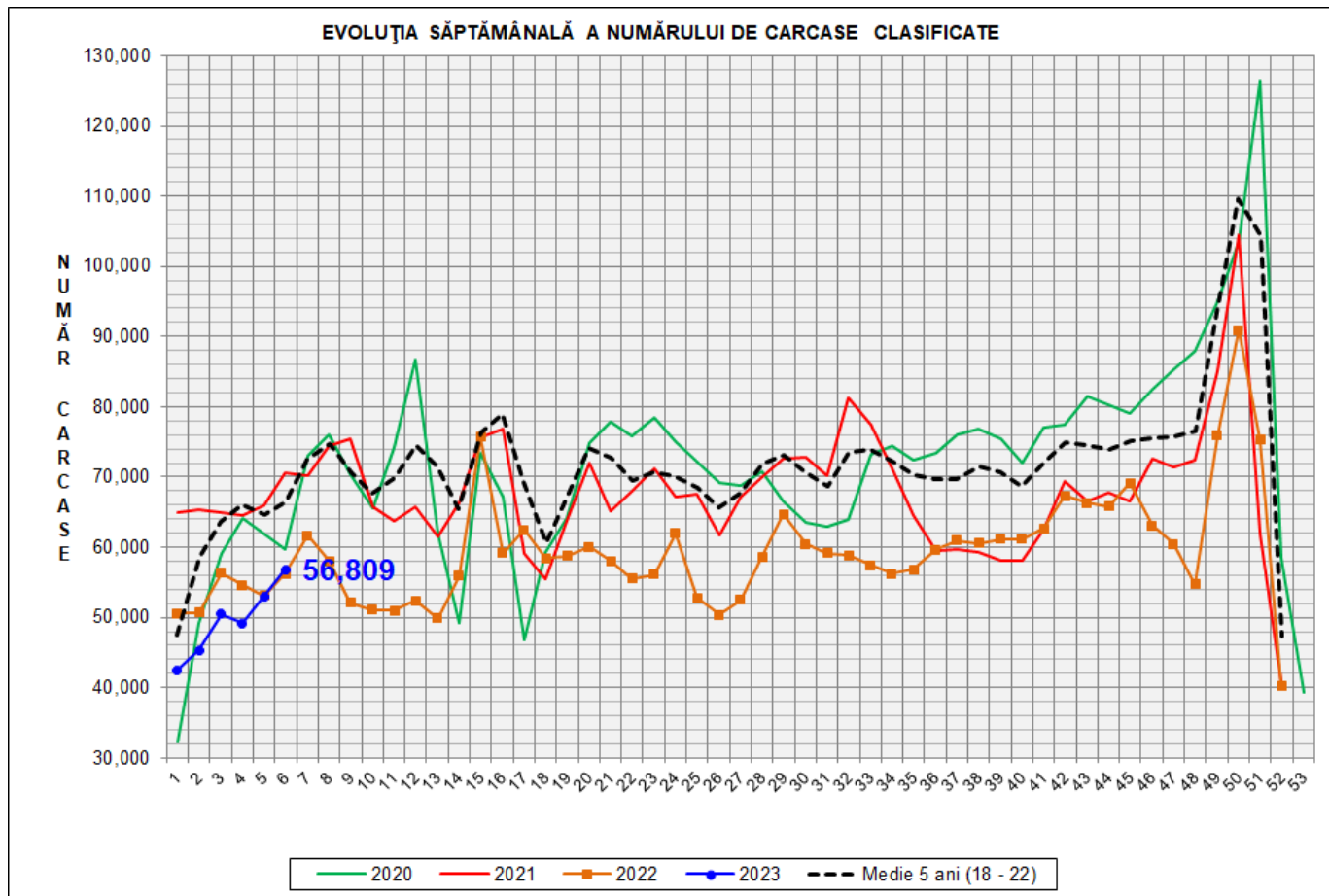


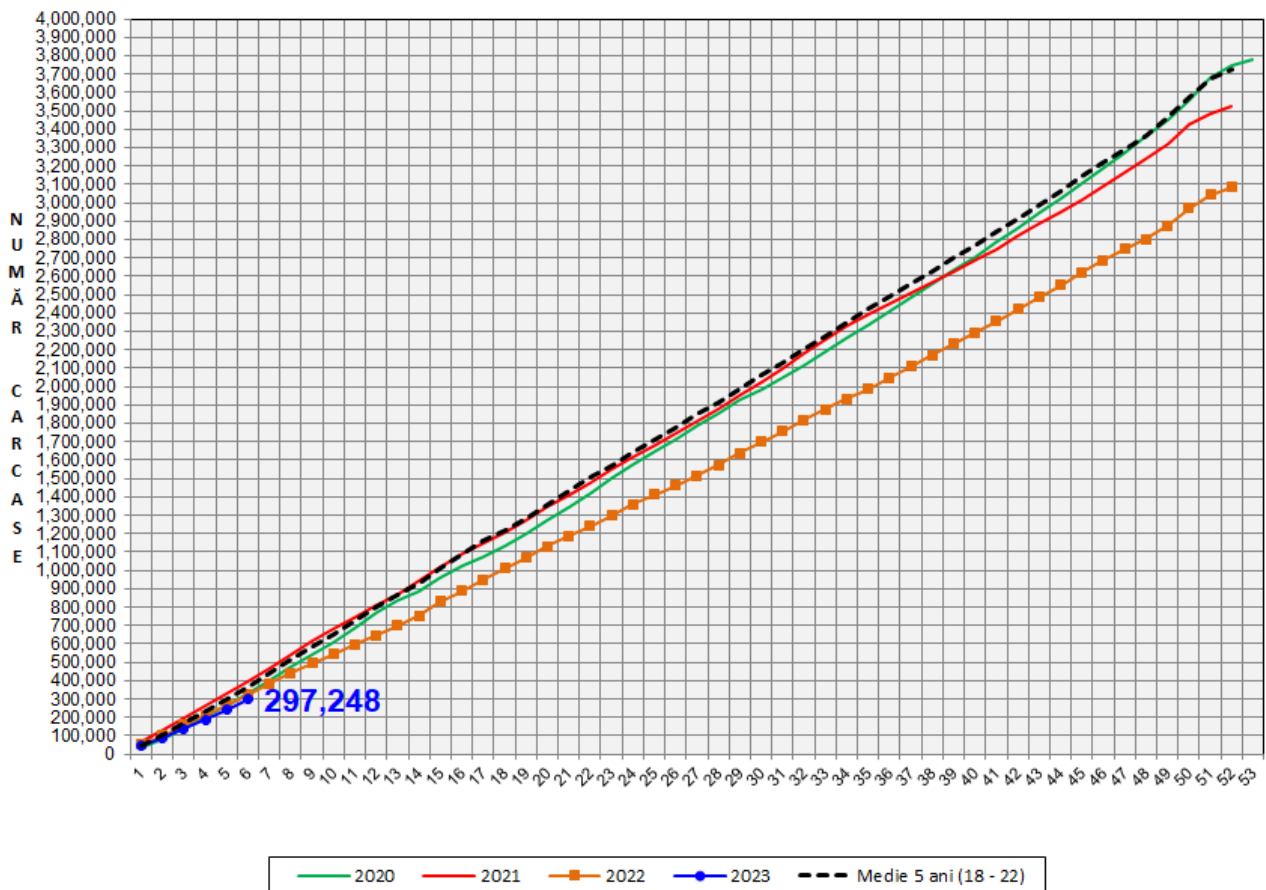
Rezultatele clasificării carcaselor de porcine

Săptămâna 6 (6 – 12 februarie 2023)



% Modificare		
1 SĂPT	1 AN	MEDIE 5 ANI (2018 - 2022)
7.2%	1.1%	-14.6%

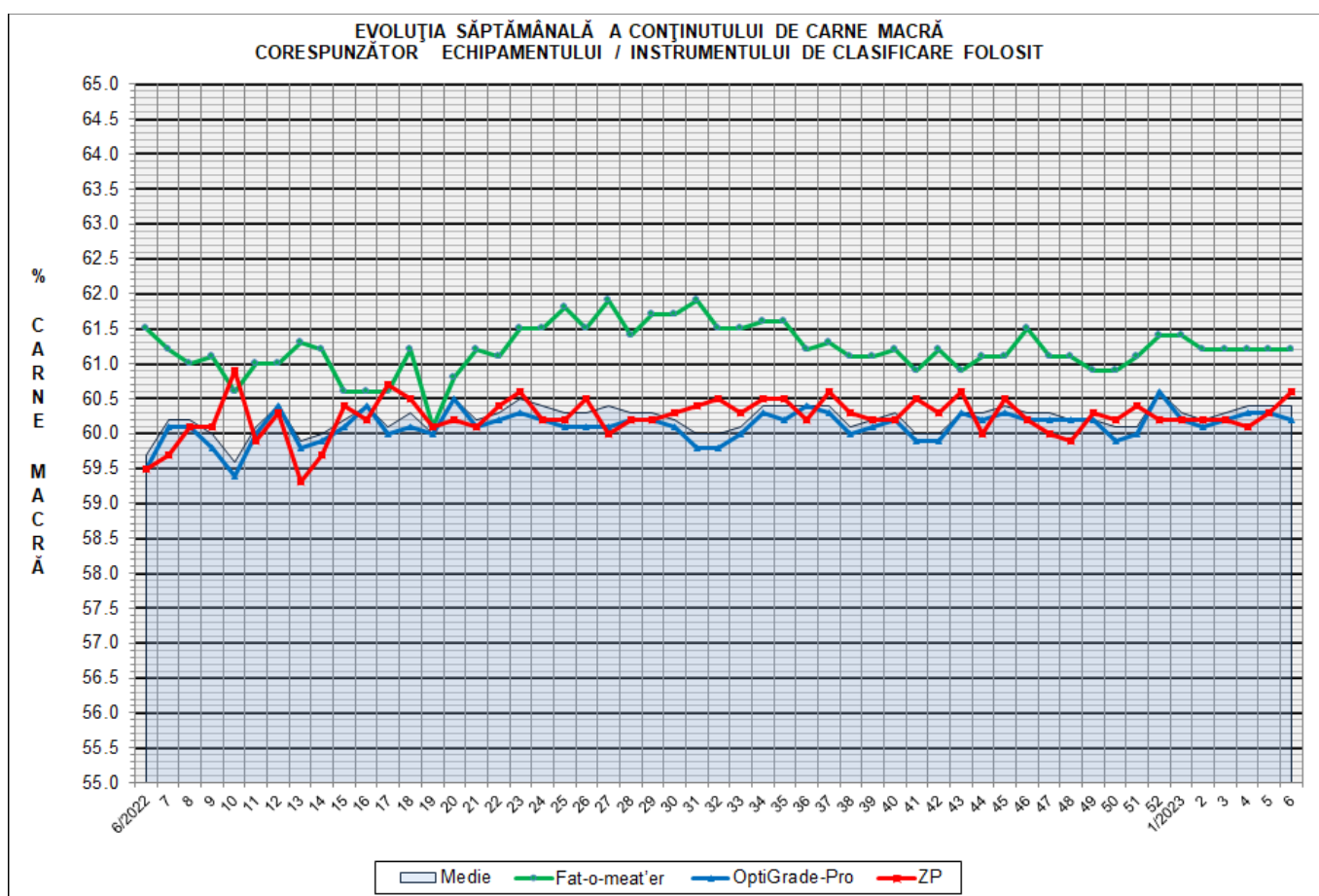
EVOLUȚIA SĂPTĂMÂNALĂ CUMULATIVĂ A NUMĂRULUI DE CARCASE CLASIFICATE



% Modificare	
1 AN	MEDIE 5 ANI (2018 - 2022)
-7.6%	-19.0%

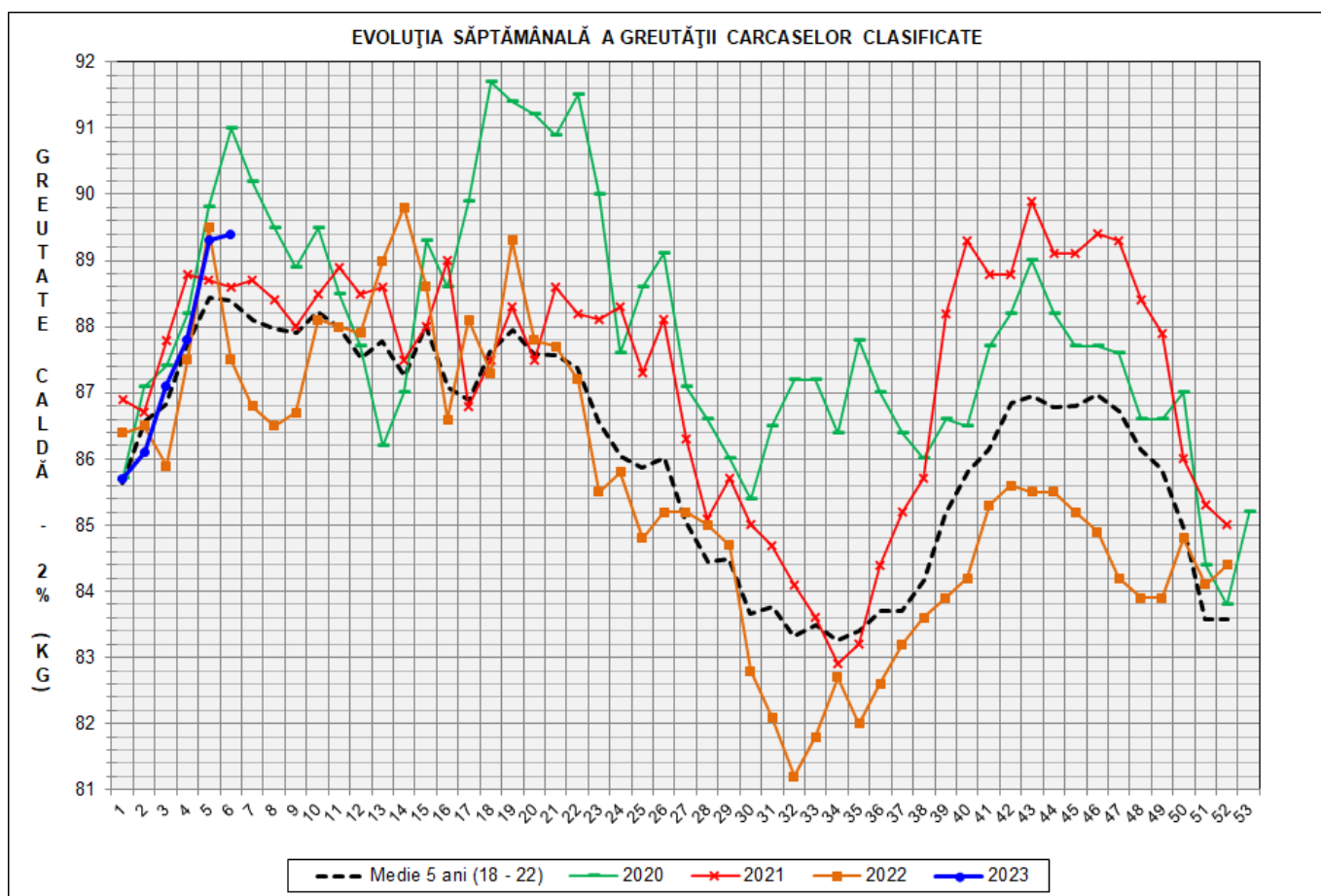
Numărul de carcuse clasificate în săptămâna 6 - 12 februarie 2023 în funcție de echipamentul / instrumentul folosit

Metoda	Echipament / instrument	Număr carcuse	% din total carcuse
Sondă Optică	Fat-o-meat'er	7,190	12.66%
	OptiGrade-Pro	48,306	85.03%
ZP	Rigla	1,313	2.31%
TOTAL		56,809	100.00%



**DISTRIBUȚIA ÎN CLASE A CARCASELOR DE PORCINE CLASIFICATE
ÎN SĂPTĂMÂNA 6 - 12 FEBRUARIE 2023**

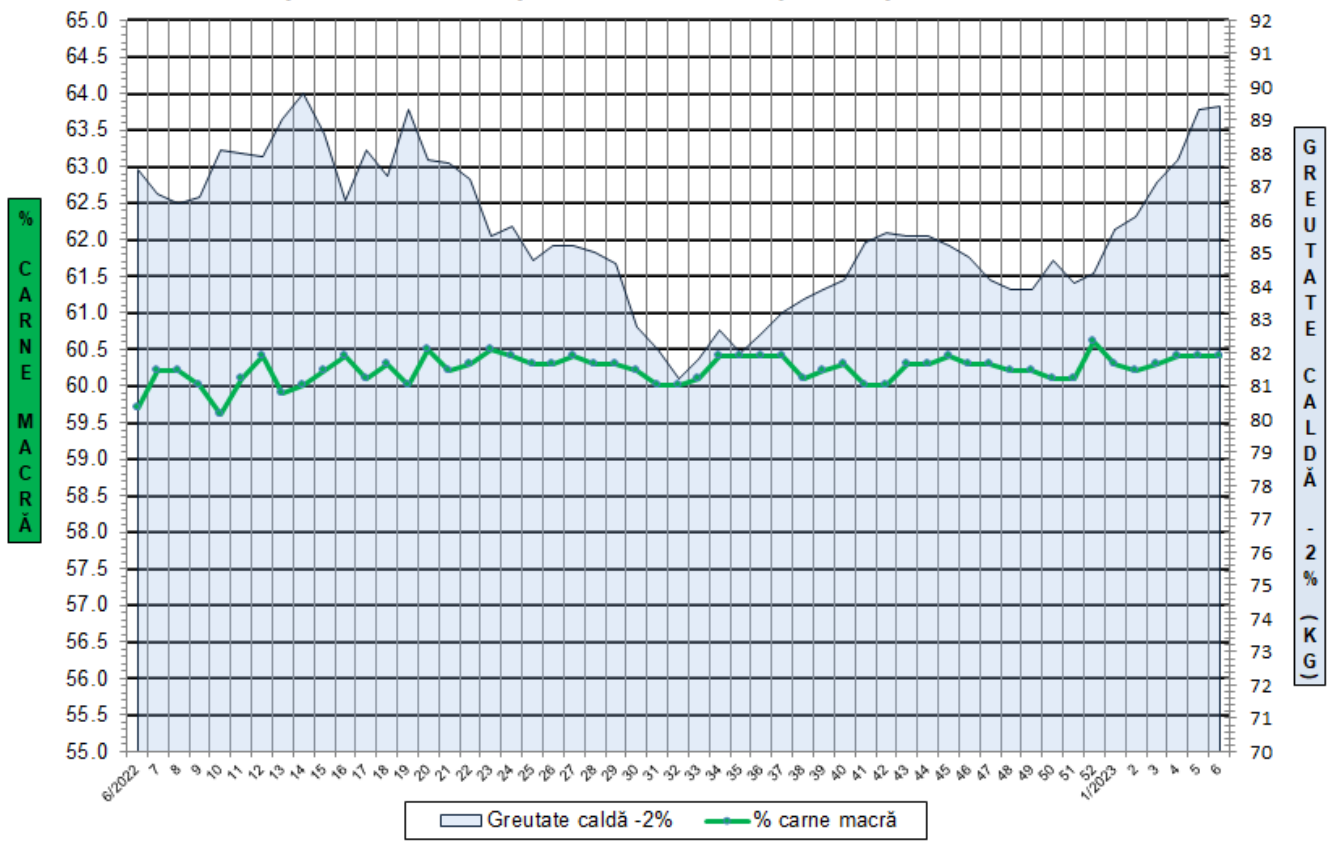
CLASA	% CARNE MACRĂ	NUMĂR CARCASE	% DIN TOTAL	% CARNE MACRĂ	GREUTATE CALDĂ - 2% (KG)
S	≥ 60	34,233	60.26	62.2	88.0
E	55 - 59.9	19,721	34.71	58.2	91.0
U	50 - 54.9	2,642	4.65	53.3	95.1
R	45 - 49.9	193	0.34	48.3	92.8
O	40 - 44.9	15	0.03	43.4	92.4
P	< 40	5	0.01	38.4	82.5
TOTAL		56,809	100.00	60.4	89.4



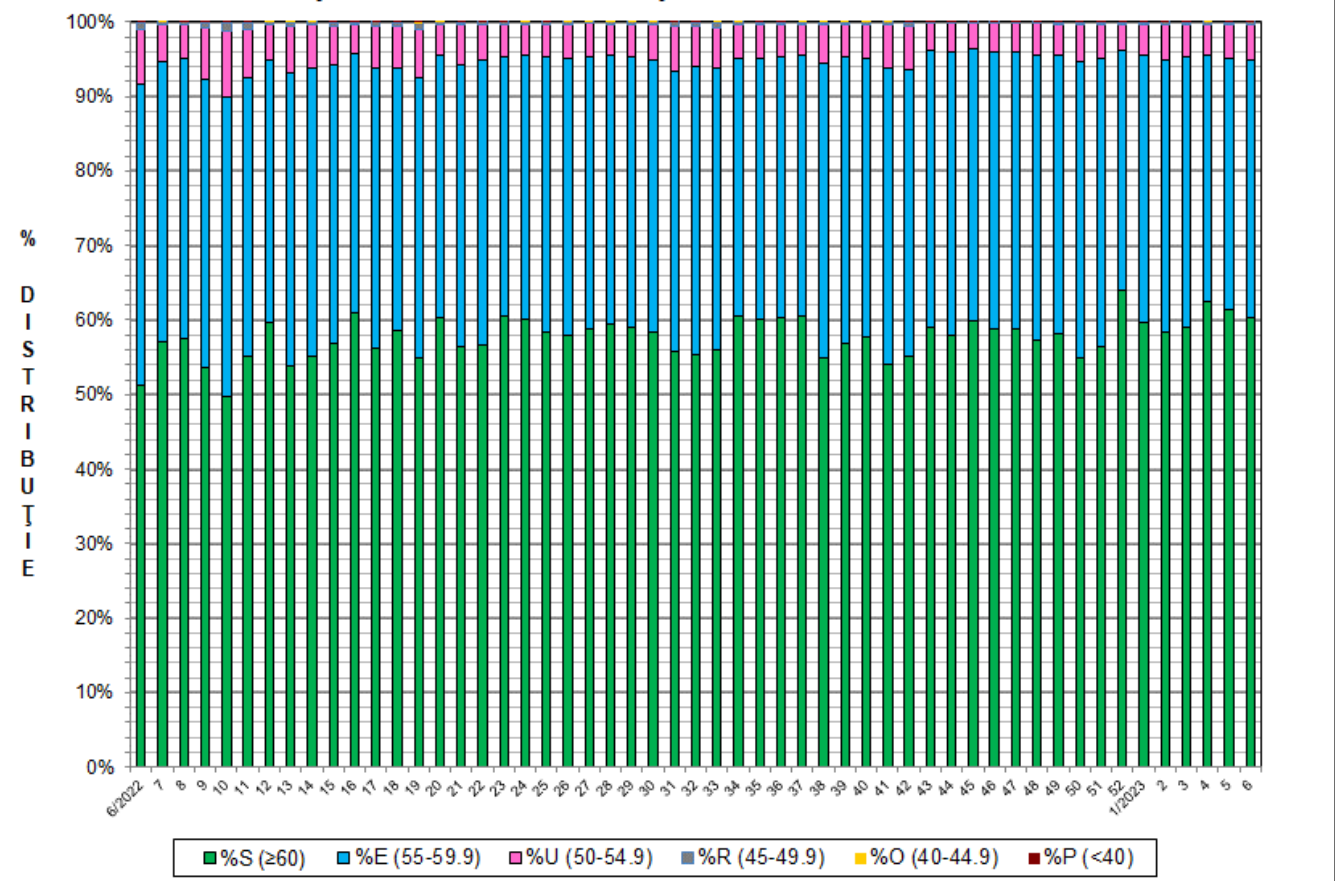
GREUTATE CALDĂ - 2% (KG)	VARIAȚIE			
	1 SĂPT	4 SĂPT	1 AN	MEDIE 5 ANI (2018 - 2022)
89.4	0.1%	3.8%	2.2%	1.1%

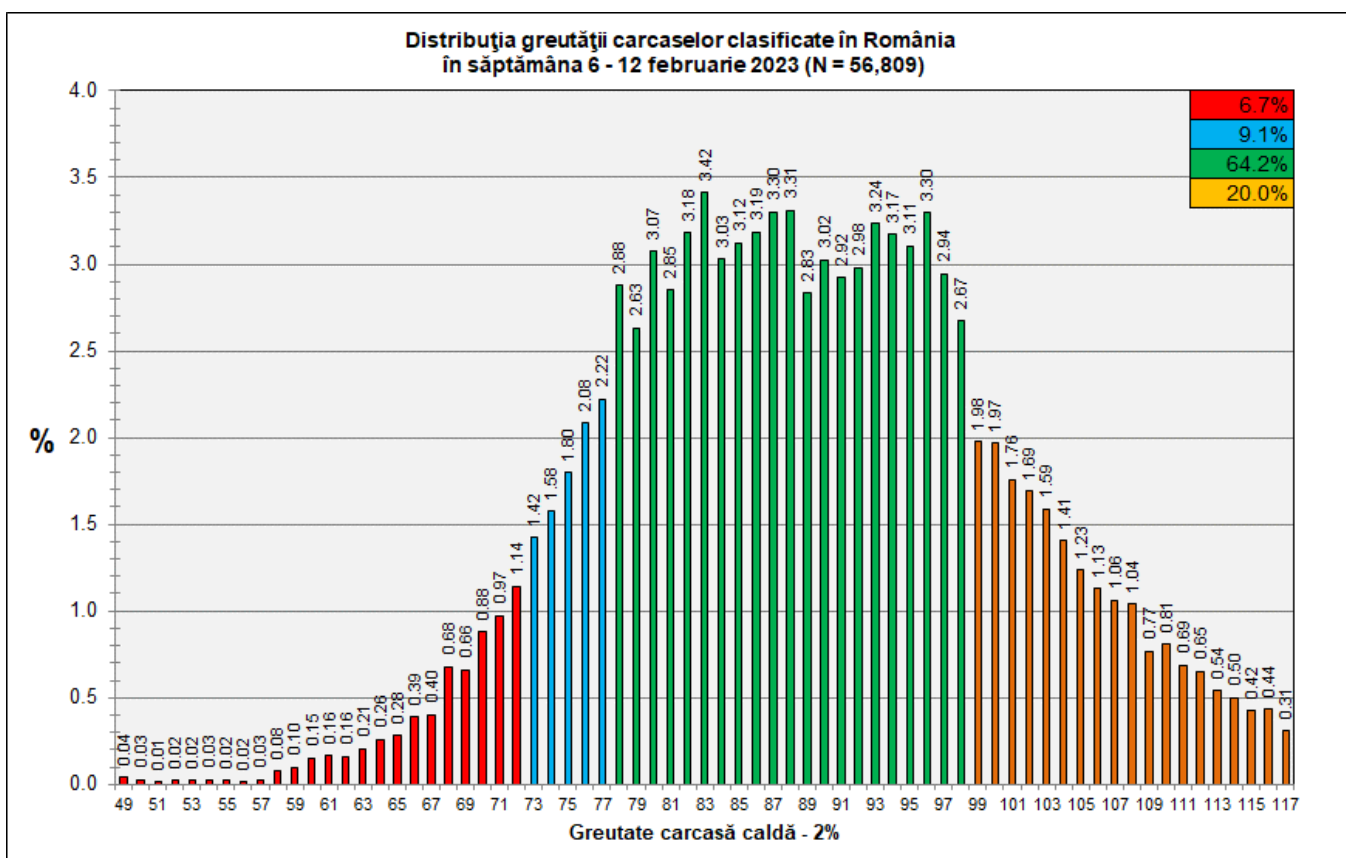
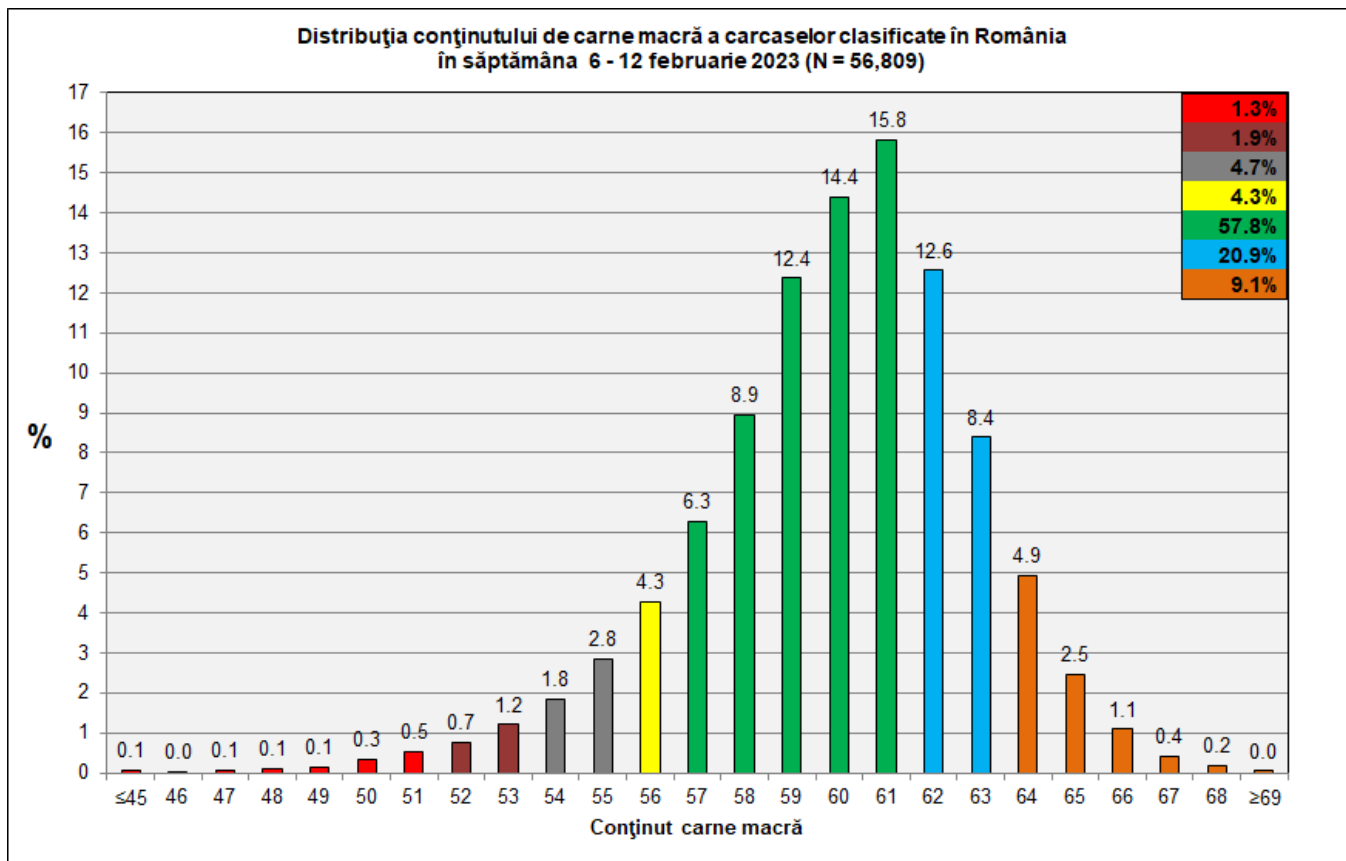


FLUCTUAȚIA SĂPTĂMÂNĂLĂ A CONȚINUTULUI DE CARNE MACRĂ ȘI A GREUTĂȚII CARCASELOR CLASIFICATE



FLUCTUAȚIA SĂPTĂMÂNĂLĂ A DISTRIBUȚIEI CARCASELOR CLASIFICATE ÎN CLASELE SEUROP





N.B. Coloanele de culoare verde din diagramele de la pagina 6 se grupează în intervalul optim al conținutului de carne macră și respectiv al greutății carcaselor clasificate.