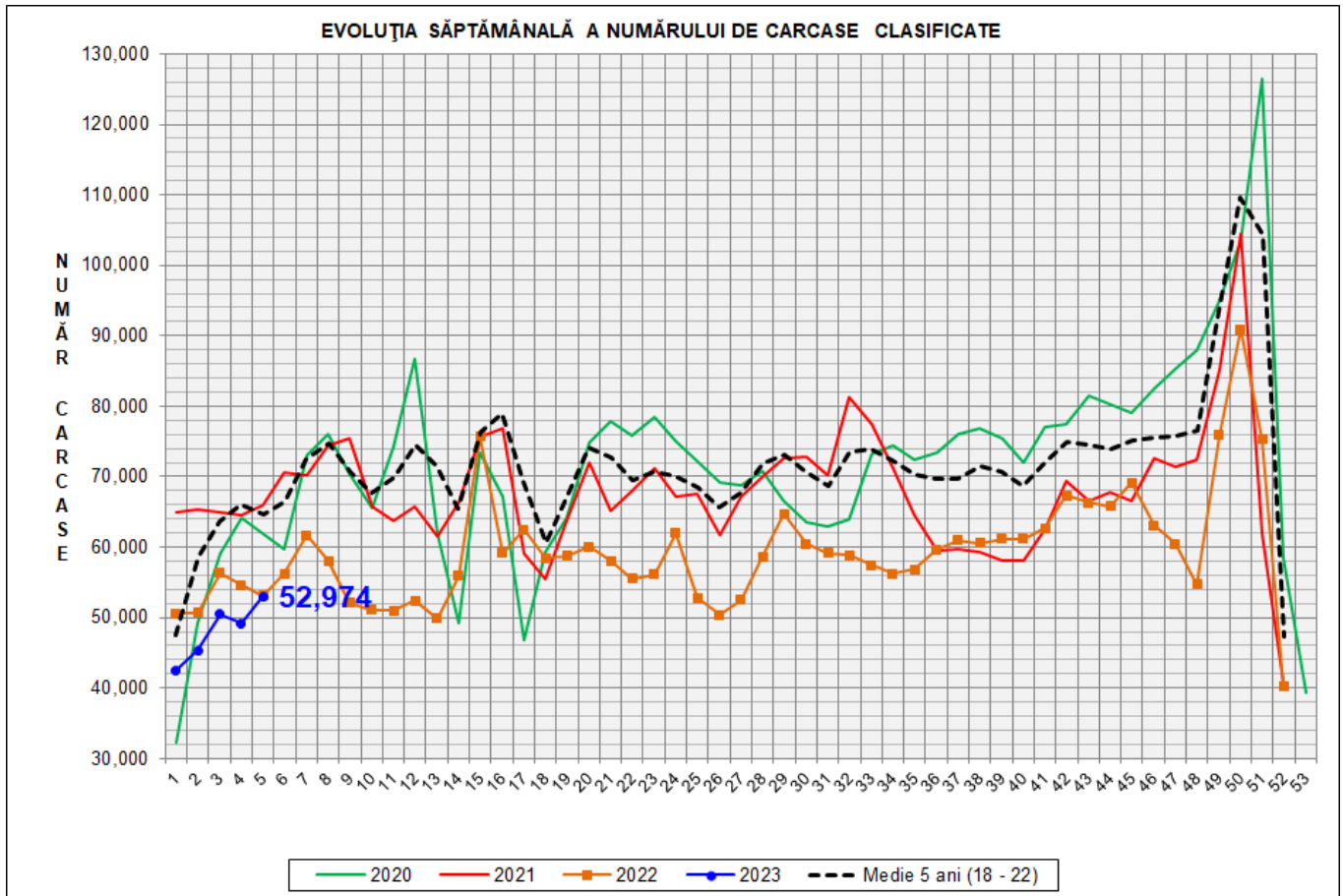
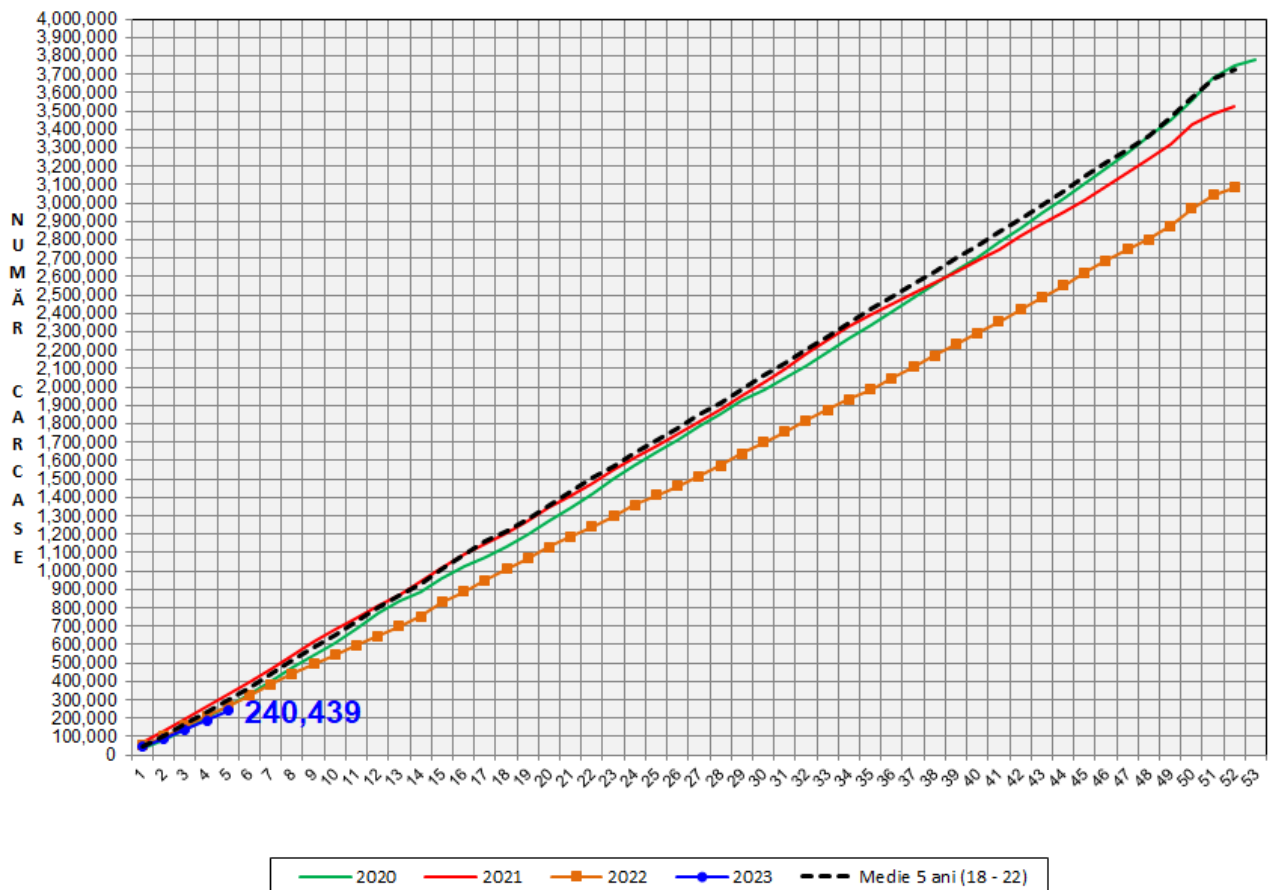


# Rezultatele clasificării carcaselor de porcine Săptămâna 5 (30 ianuarie – 5 februarie 2023)



% Modificare		
1 SĂPT	1 AN	MEDIE 5 ANI (2018 - 2022)
7.8%	-0.3%	-18.0%

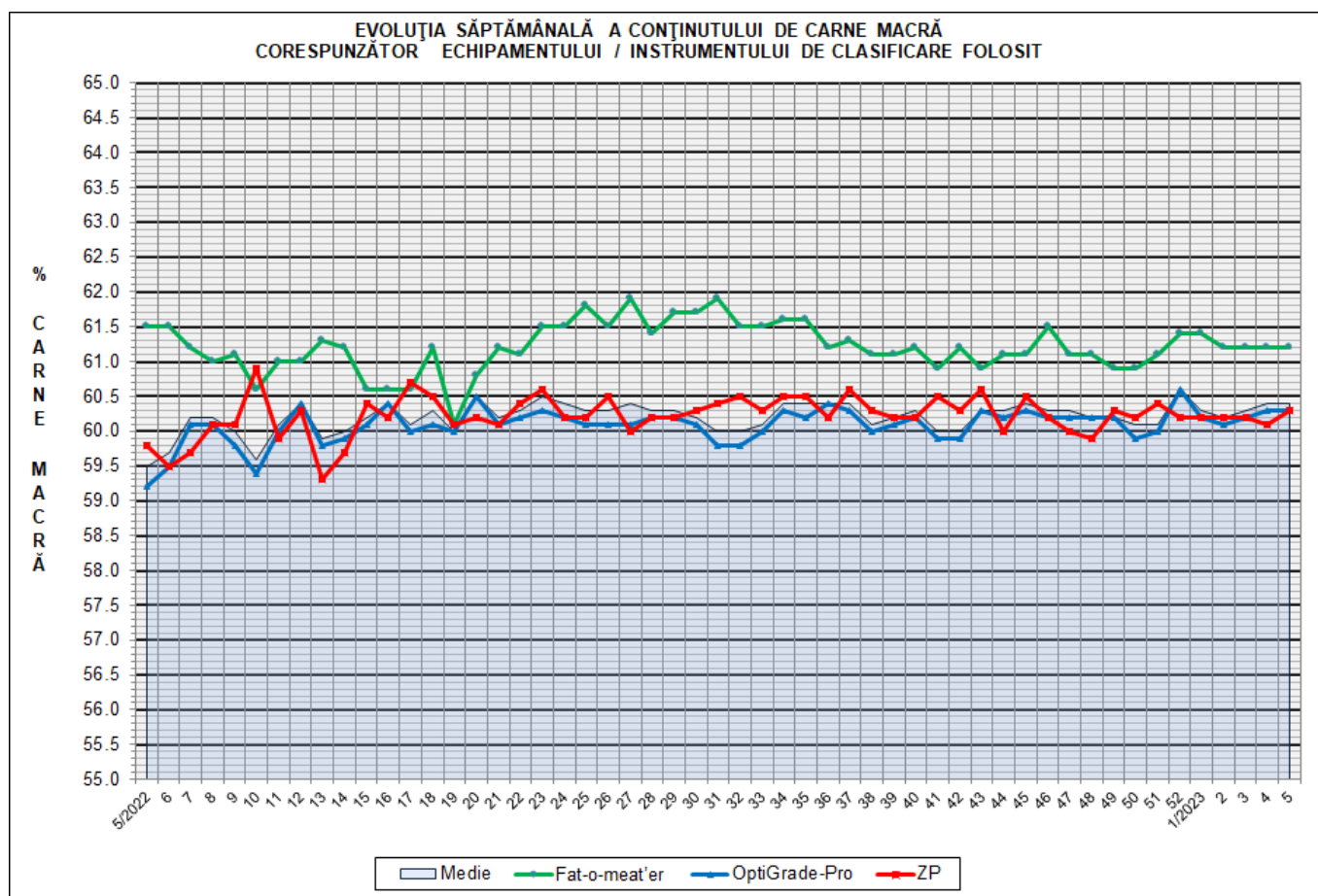
EVOLUȚIA SĂPTĂMÂNALĂ CUMULATIVĂ A NUMĂRULUI DE CARCASE CLASIFICATE



% Modificare	
1 AN	MEDIE 5 ANI (2018 - 2022)
-9.4%	-20.0%

Numărul de carcase clasificate în săptămâna 30 ianuarie - 5 februarie  
2023 în funcție de echipamentul / instrumentul folosit

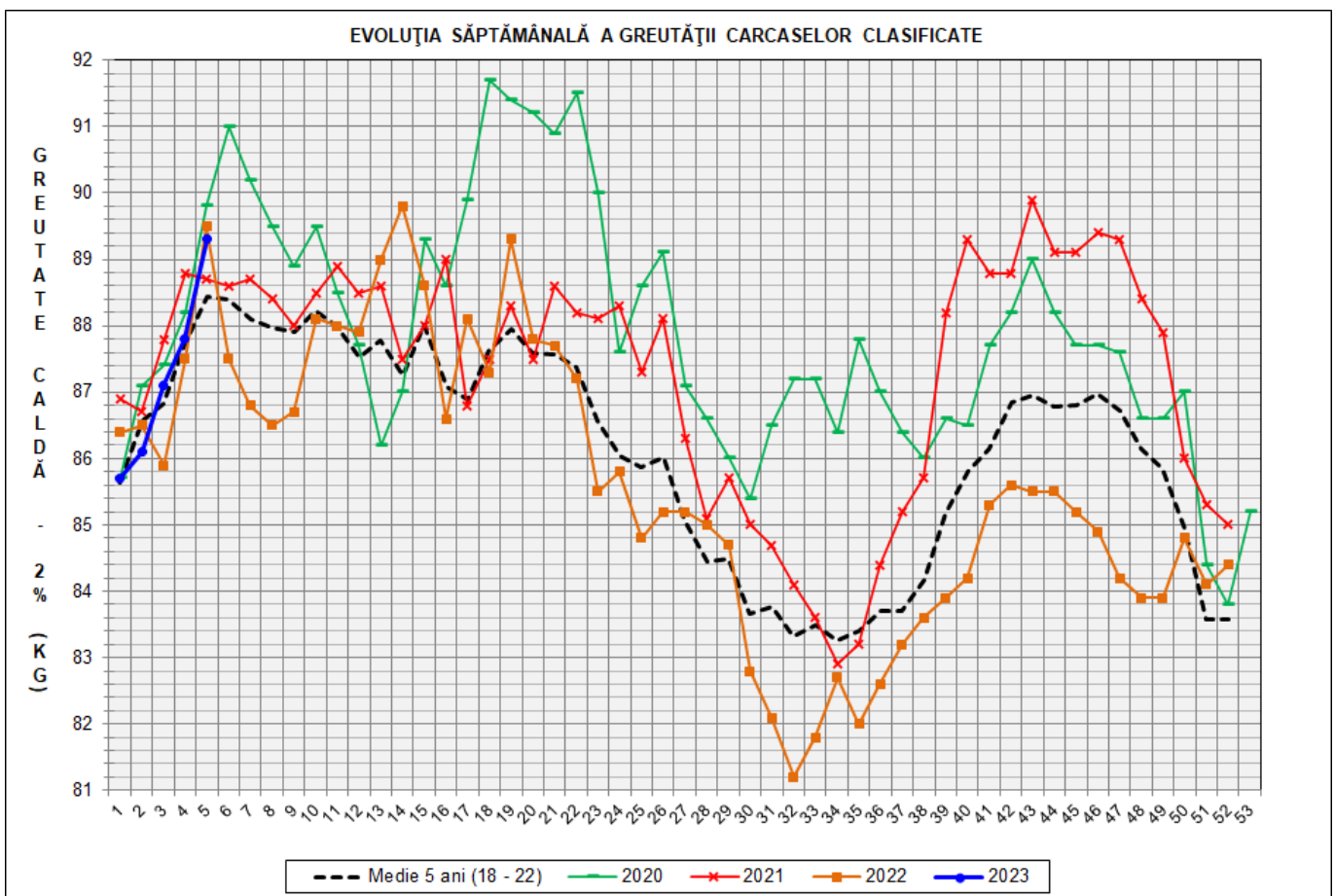
Metoda	Echipament / instrument	Număr carcase	% din total carcase
Sondă Optică	Fat-o-meat'er	7,927	14.96%
	OptiGrade-Pro	43,930	82.93%
ZP	Rigla	1,117	2.11%
TOTAL		52,974	100.00%





**DISTRIBUȚIA ÎN CLASE A CARCASELOR DE PORCINE CLASIFICATE  
ÎN SĂPTĂMÂNA 30 IANUARIE - 5 FEBRUARIE 2023**

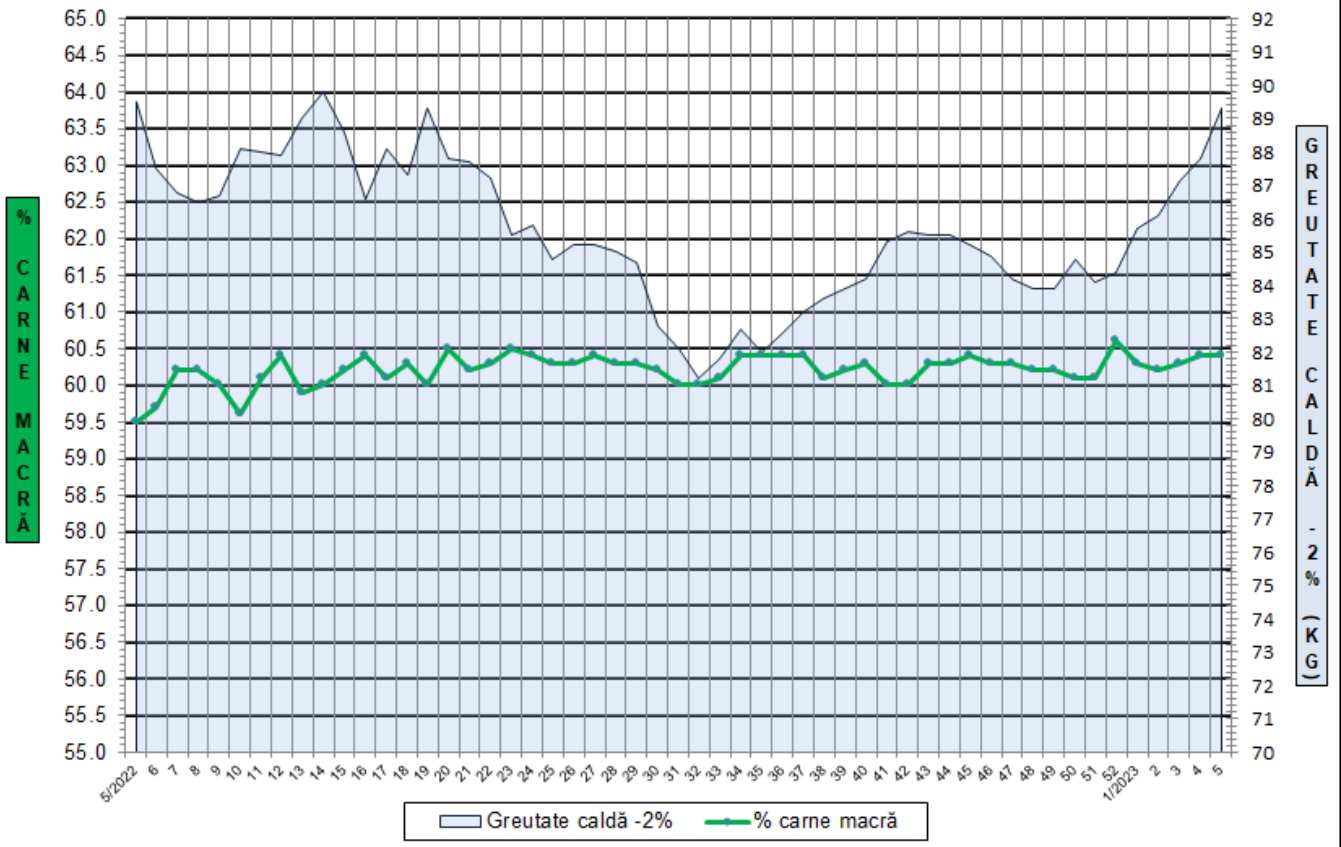
CLASA	% CARNE MACRĂ	NUMĂR CARCASE	% DIN TOTAL	% CARNE MACRĂ	GREUTATE CALDĂ - 2% (KG)
<b>S</b>	<b>≥ 60</b>	<b>32,528</b>	<b>61.40</b>	<b>62.3</b>	<b>87.7</b>
<b>E</b>	<b>55 - 59.9</b>	<b>17,811</b>	<b>33.62</b>	<b>58.2</b>	<b>91.1</b>
U	50 - 54.9	2,424	4.58	53.2	97.0
R	45 - 49.9	175	0.33	48.4	96.8
O	40 - 44.9	31	0.06	43.3	96.3
P	< 40	5	0.01	34.7	88.4
<b>TOTAL</b>		<b>52,974</b>	<b>100.00</b>	<b>60.4</b>	<b>89.3</b>



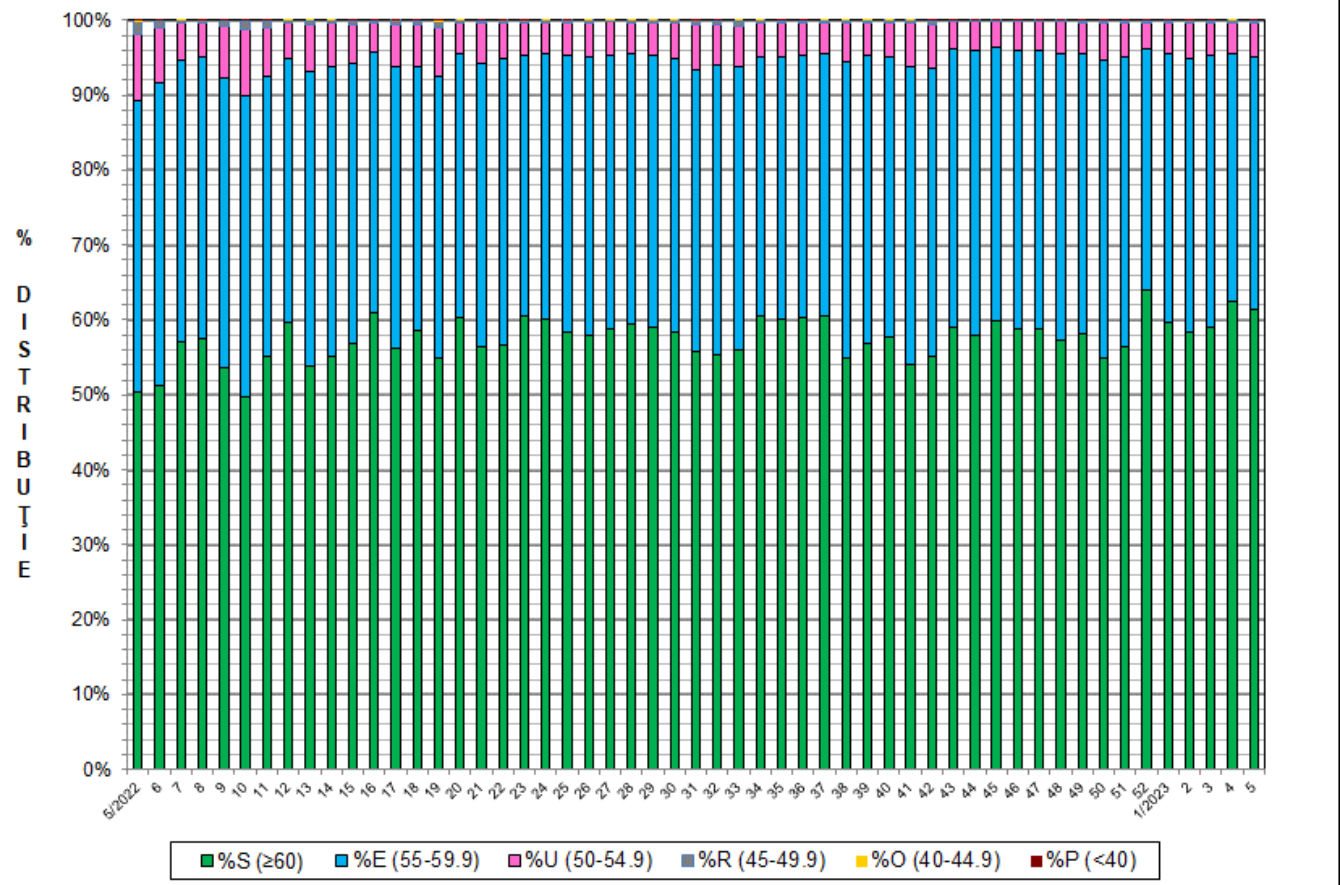
GREUTATE CALDĂ - 2% (KG)	VARIAȚIE			
	1 SĂPT	4 SĂPT	1 AN	MEDIE 5 ANI (2018 - 2022)
<b>89.3</b>	<b>1.7%</b>	<b>4.2%</b>	<b>-0.2%</b>	<b>1.0%</b>

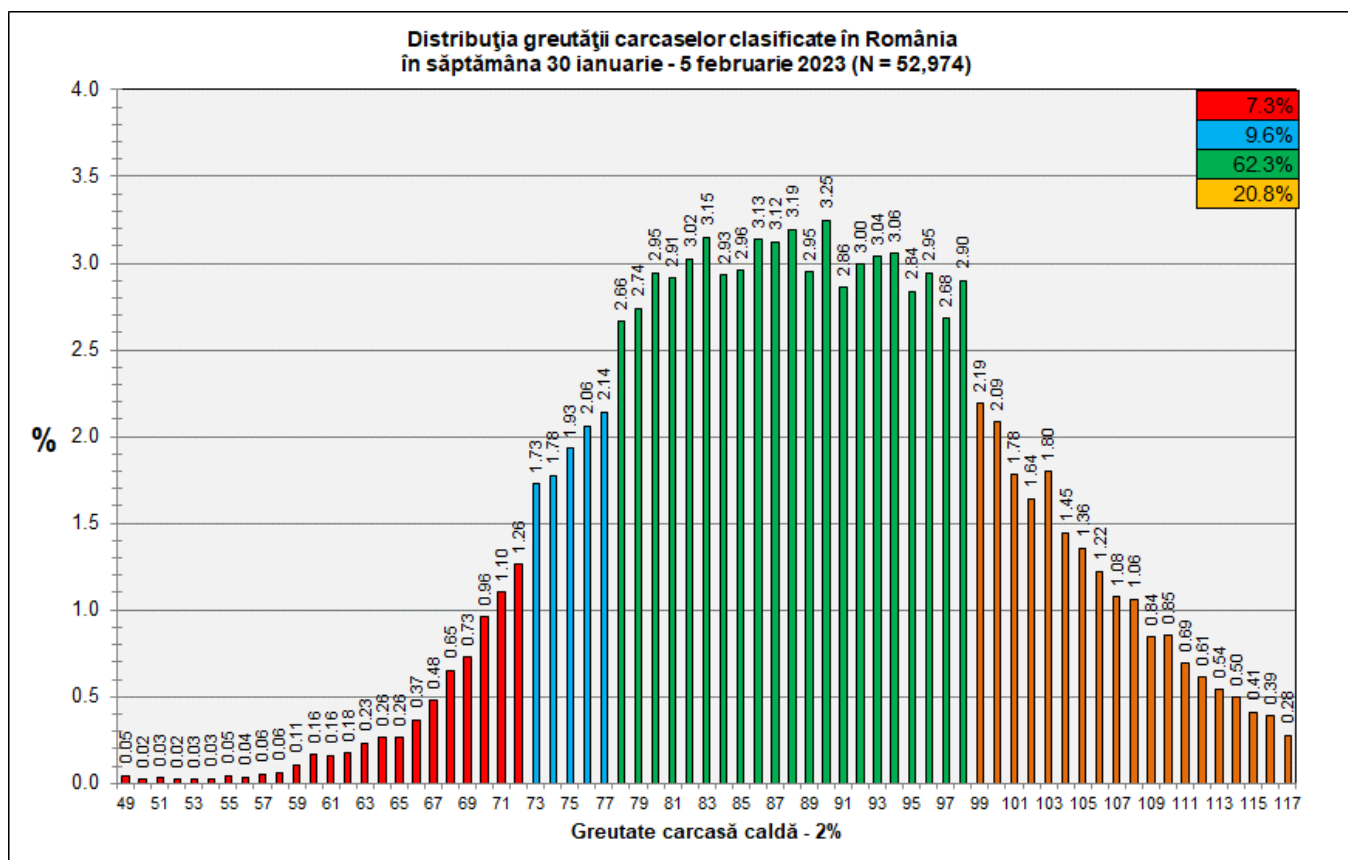
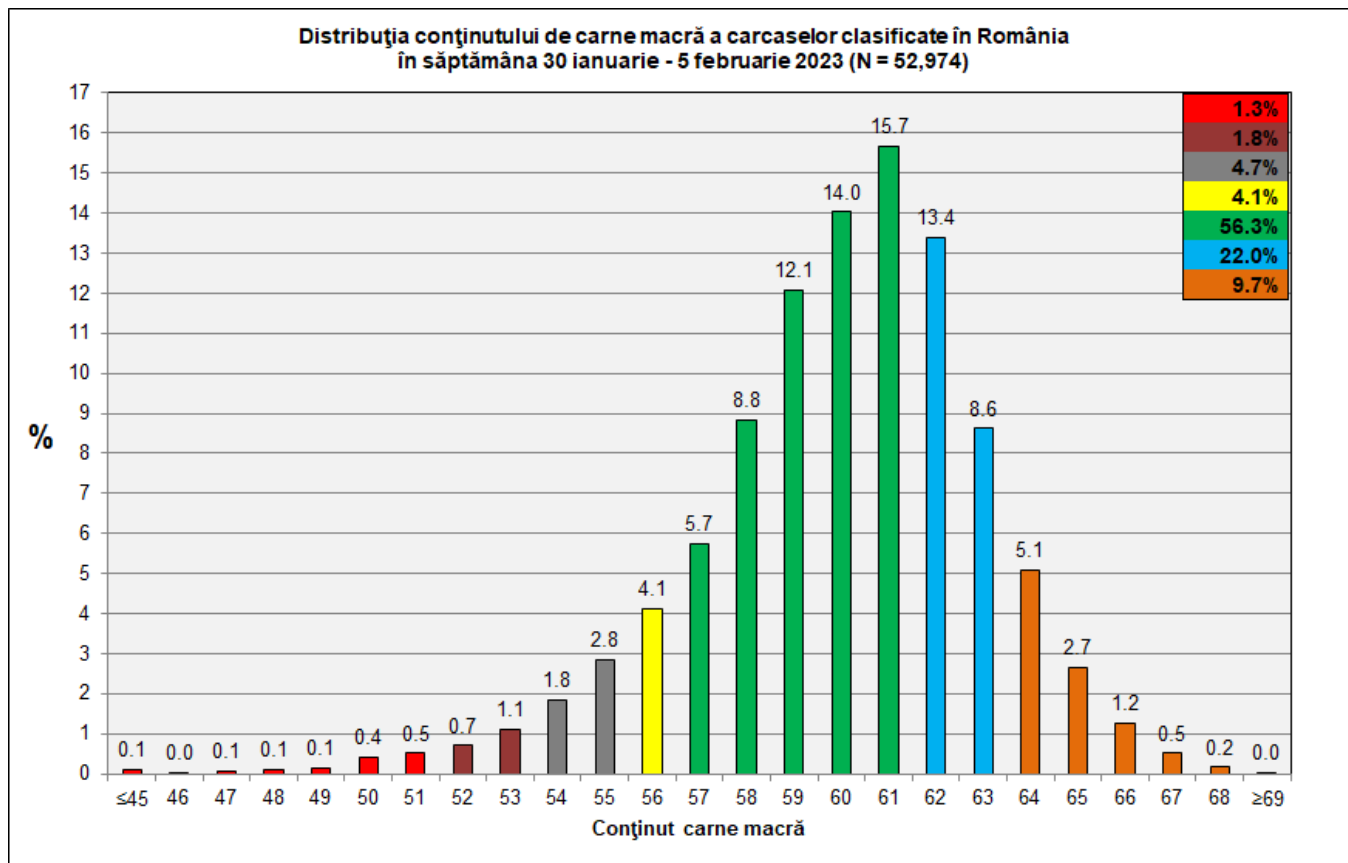


FLUCTUAȚIA SĂPTĂMÂNALĂ A CONȚINUTULUI DE CARNE MACRĂ ȘI A GREUTĂȚII CARCASELOR CLASIFICATE



FLUCTUAȚIA SĂPTĂMÂNALĂ A DISTRIBUȚIEI CARCASELOR CLASIFICATE ÎN CLASE SEUROP





**N.B. Coloanele de culoare verde din diagramele de la pagina 6 se grupează în intervalul optim al conținutului de carne macră și respectiv al greutatei carcaselor clasificate.**