



# Prețul de piață al bovinelor la intrarea în abator Săptămâna 2 (9 – 15 ianuarie 2023)

SITUAȚIA CARCASELOR DE BOVINE CLASIFICATE ÎN FUNCȚIE DE PROVENIENȚA BOVINELOR SACRIFICATE  
ÎN SĂPTĂMÂNA 9 - 15 IANUARIE 2023

PROVENIENȚĂ BOVINE SACRIFICATE		BOVINE						PREȚ FEZABIL CATEGORIILE:				
		CU VÂRSTA:				TOTAL		A, B, C, D, E, Z				
		DE 8 LUNI SAU MAI MULT (A, B, C, D, E, Z)		MAI MICĂ DE 8 LUNI (V)				TOATE CLASELE		CLASELE CONFORM ART 7, REG (UE) 2017/1184		
		NUMĂR	%	NUMĂR	%	NUMĂR	%	NUMĂR	%	NUMĂR	%	
CUMPĂRATE		1,578	42.2	80	2.1	1,658	44.3	1,429	38.2	535	14.3	
CRESCUTE	DE ABATOR ÎN FERMA PROPRIE	275	7.4	7	0.2	282	7.5	270	7.2	124	3.3	
	ÎN NUMELE ABATORULUI	0	0.0	0	0.0	0	0.0	0	0.0	0	0.0	
PRESTĂRI SERVICII	PRODUCĂTORI	118	3.2	2	0.1	120	3.2	113	3.0	75	2.0	
	COMERCIANȚI, ȘI SAU MIJLOCITORI CARE TRIMIT ANUAL ÎN VEDEREA SACRIFICĂRII	<10,000 BOVINE	147	3.9	0	0.0	147	3.9	142	3.8	44	1.2
	≥10,000 BOVINE	1,459	39.0	74	2.0	1,533	41.0	1,444	38.6	331	8.9	
TOTAL		3,577	95.6	163	4.4	3,740	100.0	3,398	90.9	1,109	29.7	

2,873 Carcase incluse în rapoartele naționale de prețuri de piață pentru carcasele de bovine cu vârsta de 8 luni sau mai mult  
76.8% din total carcase clasificate

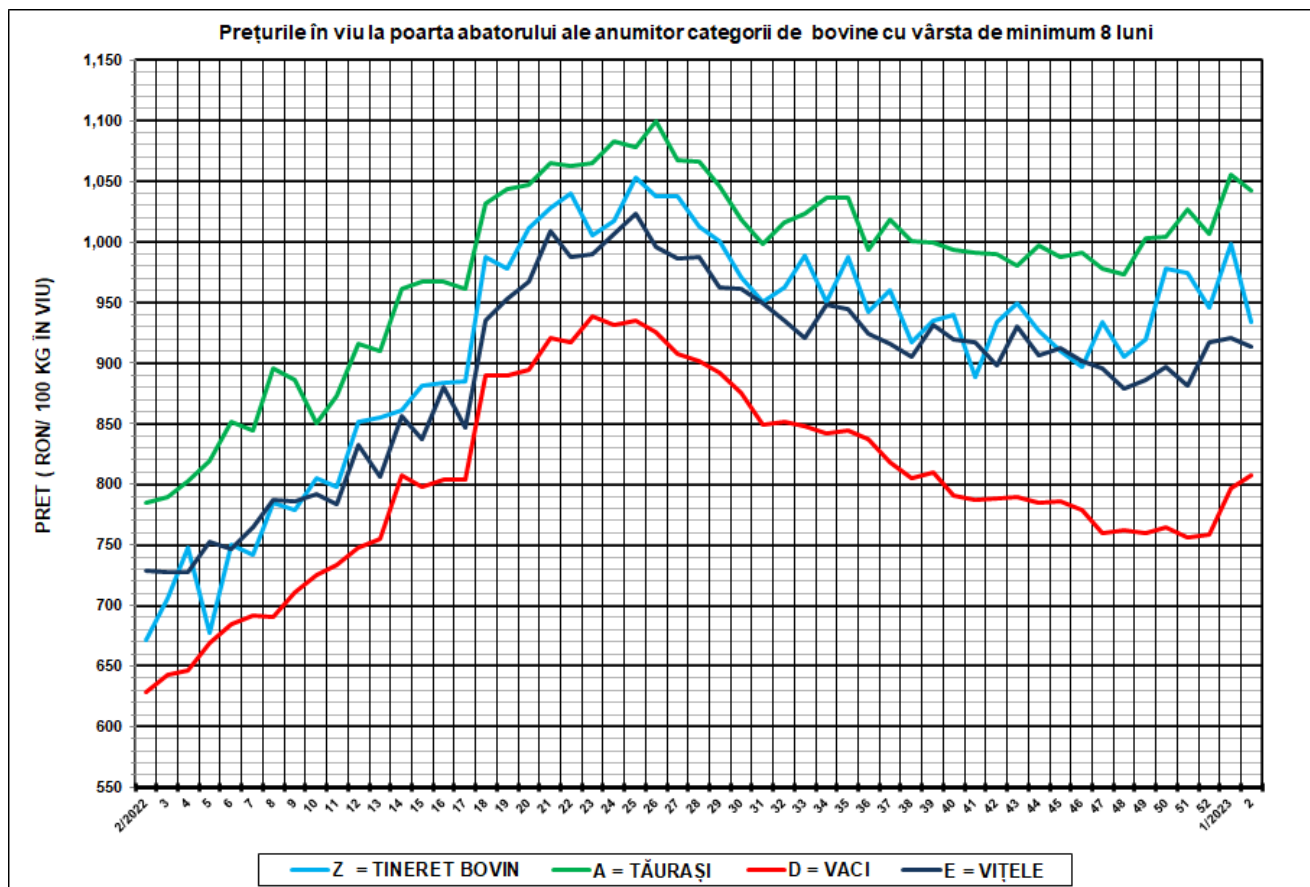
866 Carcase incluse în raportul național de prețuri de piață pentru Comisia Europeană  
23.2% din total carcase clasificate

Factor general de ajustare pentru cheltuielile de transport a prețurilor raportate: 0.12 RON/kg carcasă caldă-2%

**N.B. Prețurile medii ponderate săptămânale au fost calculate după cum urmează:**

1. În toate cazurile de la paginile 2 și 3, precum și în cazul „per combinație categorie, clasă de conformație și grad de acoperire cu grăsime” de la pagina 4, au fost aplicate ponderi „real time”, care constau în greutatea individuală în viu, sau în carcasă ale bovinelor. Prețul mediu ponderat săptămânal (în viu sau în carcasă) este egal cu suma produselor dintre prețul individual (în viu sau în carcasă) și greutatea individuală (în viu sau în carcasă) împărțită la suma ponderilor (greutățile în viu sau în carcasă).

2. În cazul „per categorie” de la paginile 4 - 7, au fost aplicate de DG AGRI ponderi bazate pe „cifrele istorice” comunicate de statele membre privind distribuția în clasele SEUROP.



<b>SĂPT 2/2023</b>					
CATEGORIA	NUMĂR	GREUTATE VIE (KG)	PREȚ ÎN VIU (RON / 100 KG)	VARIAȚIE PREȚ	
				1 SĂPT	1 AN
Z = TINERET BOVIN	167	353.37	933.32	-6.46%	39.02%
A = TĂURAȘI	462	535.13	1,042.07	-1.33%	32.79%
D = VACI	1,804	535.33	807.01	1.22%	28.32%
E = VIȚELE	215	440.37	913.49	-0.80%	25.29%



Raport național prețuri de piață carcase de bovine cu vârsta de 8 luni sau mai mult, la intrarea în abator conform grilei UE

Săptămâna: 2

din: 09/01/2023

până în 15/01/2023

"A"- CARCASE DE MASCULI NECASTRAȚI CU VÂRSTA CUPRINSĂ ÎNȚRE 12 LUNI ȘI MAI PUȚIN DE 24 DE LUNI (TĂURAȘI)								
CONFORMAȚIE	PREȚ MEDIU (RON / 100 kg )					NUMĂR CARCASE	TOTAL	
	GRĂSIME						GREUTATE MEDIE	PREȚ MEDIU (RON / 100 kg )
	1	2	3	4	5			
E	0.0	2062.0	0.0	0.0	0.0	1	427.1	2062.0
U	0.0	2008.0	0.0	0.0	0.0	1	460.8	2008.0
R	2165.2	2124.1	1933.3	2012.0	2012.0	79	400.7	2134.9
O	2010.0	2001.8	2177.7	0.0	0.0	227	284.7	2016.7
P	1953.8	2063.7	0.0	0.0	0.0	154	191.5	1963.7
<b>TOTAL</b>	<b>2028.7</b>	<b>2038.5</b>	<b>2092.5</b>	<b>2012.0</b>	<b>2012.0</b>	<b>462</b>	<b>274.2</b>	<b>2034.1</b>

"B"- CARCASE DE MASCULI NECASTRAȚI CU VÂRSTA DE 24 DE LUNI ȘI MAI MULT (TAURI)								
CONFORMAȚIE	PREȚ MEDIU (RON / 100 kg )					NUMĂR CARCASE	TOTAL	
	GRĂSIME						GREUTATE MEDIE	PREȚ MEDIU (RON / 100 kg )
	1	2	3	4	5			
E	0.0	0.0	0.0	0.0	0.0	0	0.0	0.0
U	0.0	0.0	0.0	0.0	0.0	0	0.0	0.0
R	2046.2	2106.2	1832.0	0.0	2012.0	40	404.9	2070.2
O	1993.7	2046.8	2216.4	2224.0	0.0	109	315.5	2048.2
P	1960.9	1924.3	0.0	0.0	0.0	54	200.0	1954.2
<b>TOTAL</b>	<b>1984.3</b>	<b>2061.8</b>	<b>2097.9</b>	<b>2224.0</b>	<b>2012.0</b>	<b>203</b>	<b>302.4</b>	<b>2037.5</b>

"C"- CARCASE DE MASCULI CASTRAȚI CU VÂRSTA DE 12 LUNI ȘI MAI MULT (BOI)								
CONFORMAȚIE	PREȚ MEDIU (RON / 100 kg )					NUMĂR CARCASE	TOTAL	
	GRĂSIME						GREUTATE MEDIE	PREȚ MEDIU (RON / 100 kg )
	1	2	3	4	5			
E	0.0	0.0	0.0	0.0	0.0	0	0.0	0.0
U	0.0	0.0	0.0	0.0	2012.0	3	370.8	2012.0
R	0.0	1608.0	2012.0	2012.0	2012.0	10	362.1	1968.2
O	2008.8	2010.0	2012.0	2012.0	0.0	9	352.2	2010.6
P	0.0	0.0	0.0	0.0	0.0	0	0.0	0.0
<b>TOTAL</b>	<b>2008.8</b>	<b>1815.2</b>	<b>2012.0</b>	<b>2012.0</b>	<b>2012.0</b>	<b>22</b>	<b>359.2</b>	<b>1991.4</b>

"D"- CARCASE DE FEMELE CARE AU FĂTAT (VACI)								
CONFORMAȚIE	PREȚ MEDIU (RON / 100 kg )					NUMĂR CARCASE	TOTAL	
	GRĂSIME						GREUTATE MEDIE	PREȚ MEDIU (RON / 100 kg )
	1	2	3	4	5			
E	0.0	0.0	0.0	0.0	0.0	0	0.0	0.0
U	0.0	0.0	0.0	0.0	0.0	0	0.0	0.0
R	1745.8	1858.4	1876.2	1604.3	0.0	77	397.2	1794.6
O	1753.7	1766.5	1754.9	1806.1	0.0	762	283.6	1760.1
P	1691.7	1698.2	1690.0	1817.0	0.0	965	210.7	1692.9
<b>TOTAL</b>	<b>1712.4</b>	<b>1755.1</b>	<b>1768.9</b>	<b>1673.6</b>	<b>0.0</b>	<b>1804</b>	<b>249.4</b>	<b>1732.1</b>

"E"- CARCASE ALE ALTOR BOVINE FEMELE CU VÂRSTA DE 12 LUNI ȘI MAI MULT (VITELE)								
CONFORMAȚIE	PREȚ MEDIU (RON / 100 kg )					NUMĂR CARCASE	TOTAL	
	GRĂSIME						GREUTATE MEDIE	PREȚ MEDIU (RON / 100 kg )
	1	2	3	4	5			
E	0.0	0.0	0.0	0.0	0.0	0	0.0	0.0
U	0.0	0.0	0.0	0.0	0.0	0	0.0	0.0
R	1908.3	1937.6	1834.0	2108.0	0.0	7	367.1	1941.3
O	1876.3	1935.4	1964.6	1999.9	0.0	110	244.2	1919.3
P	1742.3	1992.3	1858.0	0.0	0.0	98	173.2	1763.5
<b>TOTAL</b>	<b>1801.0</b>	<b>1941.4</b>	<b>1950.9</b>	<b>2041.4</b>	<b>0.0</b>	<b>215</b>	<b>215.9</b>	<b>1863.6</b>

"Z"- CARCASE DE BOVINE CU VÂRSTA CUPRINSĂ ÎNȚRE 8 LUNI ȘI MAI PUȚIN DE 12 LUNI (TINERET BOVIN)								
CONFORMAȚIE	PREȚ MEDIU (RON / 100 kg )					NUMĂR CARCASE	TOTAL	
	GRĂSIME						GREUTATE MEDIE	PREȚ MEDIU (RON / 100 kg )
	1	2	3	4	5			
E	0.0	0.0	0.0	0.0	0.0	0	0.0	0.0
U	0.0	0.0	0.0	0.0	0.0	0	0.0	0.0
R	0.0	1842.0	0.0	0.0	0.0	1	218.5	1842.0
O	1796.9	1899.6	2224.6	0.0	0.0	59	189.1	1847.8
P	1846.1	1906.9	0.0	0.0	0.0	107	172.1	1850.0
<b>TOTAL</b>	<b>1831.6</b>	<b>1898.8</b>	<b>2224.6</b>	<b>0.0</b>	<b>0.0</b>	<b>167</b>	<b>178.4</b>	<b>1849.1</b>

TOATE CATEGORIILE								
CONFORMAȚIE	PREȚ MEDIU (RON / 100 kg )					NUMĂR CARCASE	TOTAL	
	GRĂSIME						GREUTATE MEDIE	PREȚ MEDIU (RON / 100 kg )
	1	2	3	4	5			
E	0.0	2062.0	0.0	0.0	0.0	1	427.1	2062.0
U	0.0	2008.0	0.0	0.0	2012.0	4	393.3	2010.8
R	2103.0	2022.0	1893.2	1700.2	2012.0	214	396.5	1986.2
O	1852.9	1854.8	1837.7	1874.2	0.0	1276	279.2	1851.4
P	1747.8	1745.3	1699.7	1817.0	0.0	1378	202.4	1746.3
<b>TOTAL</b>	<b>1808.9</b>	<b>1859.0</b>	<b>1837.2</b>	<b>1762.1</b>	<b>2012.0</b>	<b>2873</b>	<b>251.3</b>	<b>1827.1</b>

Prețuri incluse în raportul național de prețuri pentru Comisia Europeană



**Raport prețuri de piață din România versus prețuri de piață comunitare  
conform Art.7 Regulamentul de punere în aplicare (UE) 2017/1184 al Comisiei din 20 aprilie 2017**

Săptămâna: 2

din: 09/01/2023

până în: 15/01/2023

CATEGORIA	CLASA	PREȚ MEDIU			PREȚ RO /PREȚ COMUNITAR (%)
		ROMANIA		UE	
		RON / 100 kg	€ / 100 kg	€ / 100 kg	
Z	U2	0.00	0.00	555.10	
Z	U3	0.00	0.00	542.67	
Z	R2	1842.00	373.19	521.42	-28.43
Z	R3	0.00	0.00	529.29	
Z	O2	1899.61	384.86	468.38	-17.83
Z	O3	2224.56	450.70	480.29	-6.16
<b>Z</b>		<b>1923.33</b>	<b>389.67</b>	<b>506.35</b>	<b>-23.04</b>
A	U2	2008.00	406.82	545.44	-25.41
A	U3	0.00	0.00	537.37	
A	R2	2124.13	430.35	514.93	-16.43
A	R3	1933.31	391.69	519.50	-24.60
A	O2	2001.79	405.57	465.75	-12.92
A	O3	2177.70	441.21	485.72	-9.16
<b>A</b>		<b>2032.91</b>	<b>411.87</b>	<b>517.87</b>	<b>-20.47</b>
<b>B</b>	R3	<b>1832.04</b>	<b>371.17</b>	<b>465.30</b>	<b>-20.23</b>
C	U2	0.00	0.00	521.89	
C	U3	0.00	0.00	522.48	
C	U4	0.00	0.00	515.60	
C	R3	2012.00	407.63	511.80	-20.35
C	R4	2012.00	407.63	508.83	-19.89
C	O3	2012.00	407.63	496.05	-17.82
C	O4	2012.00	407.63	500.71	-18.59
<b>C</b>		<b>2011.98</b>	<b>407.63</b>	<b>505.60</b>	<b>-19.38</b>
D	R3	1876.16	380.11	488.86	-22.25
D	R4	1604.33	325.04	457.08	-28.89
D	O2	1766.50	357.90	389.12	-8.02
D	O3	1754.93	355.55	423.01	-15.95
D	O4	1806.13	365.92	426.99	-14.30
D	P2	1698.16	344.05	361.78	-4.90
D	P3	1690.01	342.40	417.35	-17.96
<b>D</b>		<b>1746.68</b>	<b>353.88</b>	<b>416.80</b>	<b>-15.10</b>
E	U2	0.00	0.00	566.66	
E	U3	0.00	0.00	557.76	
E	U4	0.00	0.00	505.37	
E	R2	1937.62	392.56	514.80	-23.75
E	R3	1834.00	371.57	522.03	-28.82
E	R4	2108.00	427.08	507.65	-15.87
E	O2	1935.44	392.12	423.89	-7.49
E	O3	1964.61	398.03	462.87	-14.01
E	O4	1999.89	405.18	489.69	-17.26
<b>E</b>		<b>1944.51</b>	<b>393.96</b>	<b>517.62</b>	<b>-23.89</b>
<b>TOATE CATEGORIILE</b>		<b>1851.81</b>	<b>375.18</b>	<b>479.41</b>	<b>-21.74</b>

CATEGORII ȘI CLASE DE REFERINȚĂ ÎN UE27: ZR3, AR3, CR3, DO3 ȘI ER3



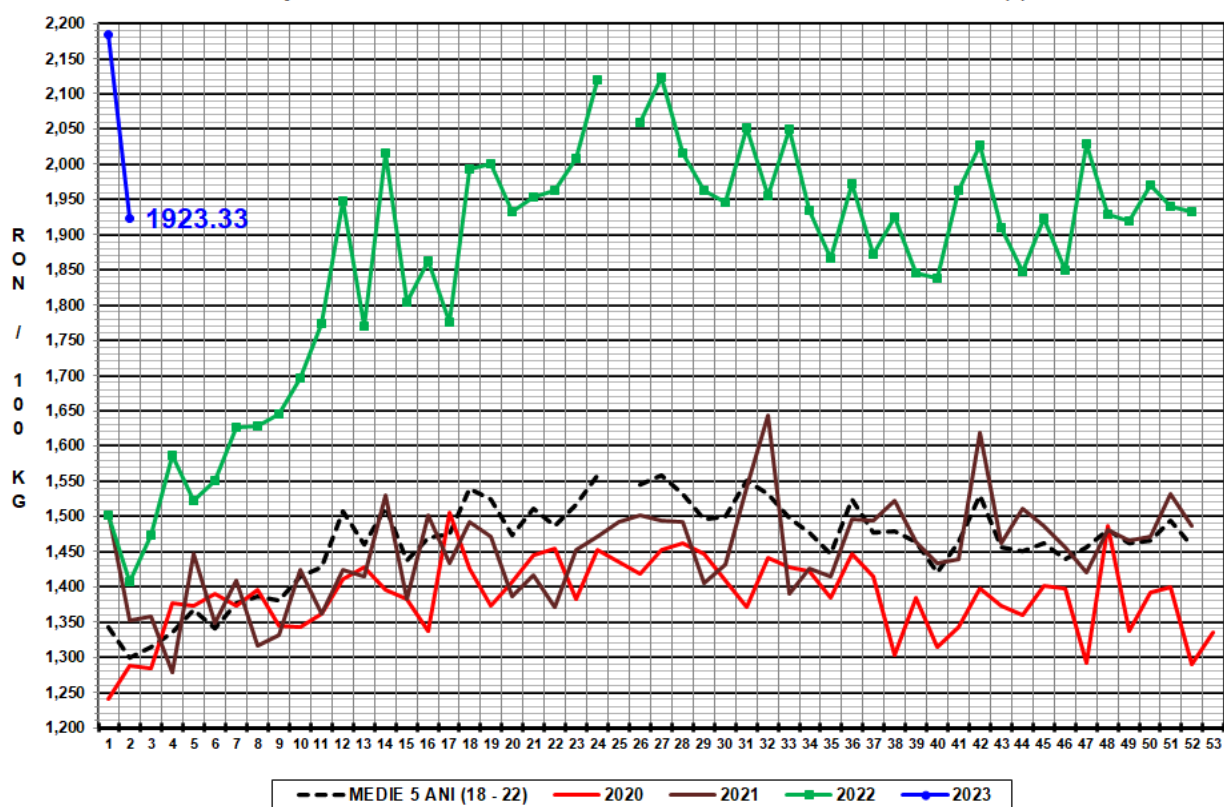
CARCASE DE CARCASE DE BOVINE CU VÂRSTA DE 8 LUNI SAU MAI MULT LA INTRAREA ÎN ABATOR  
CONFORM ART.7 REGULAMENTUL DE PUNERE ÎN APLICARE (UE) 2017/1184 AL COMISIEI DIN 20 APRILIE 2017

Cotații naționale (RON / 100 kg)	SĂPT 2/2023	VARIAȚIE		
		1 SĂPT	1 AN	Medie 5 ani (17 - 21)
Tineret Bovin „Z”	1,923.33	-11.96%	36.70%	47.93%
Tăurași „A”	2,032.91	-3.15%	31.47%	46.00%
Vaci „D”	1,746.68	2.20%	31.02%	55.19%
Vițele „E”	1,944.51	-2.43%	31.59%	50.68%

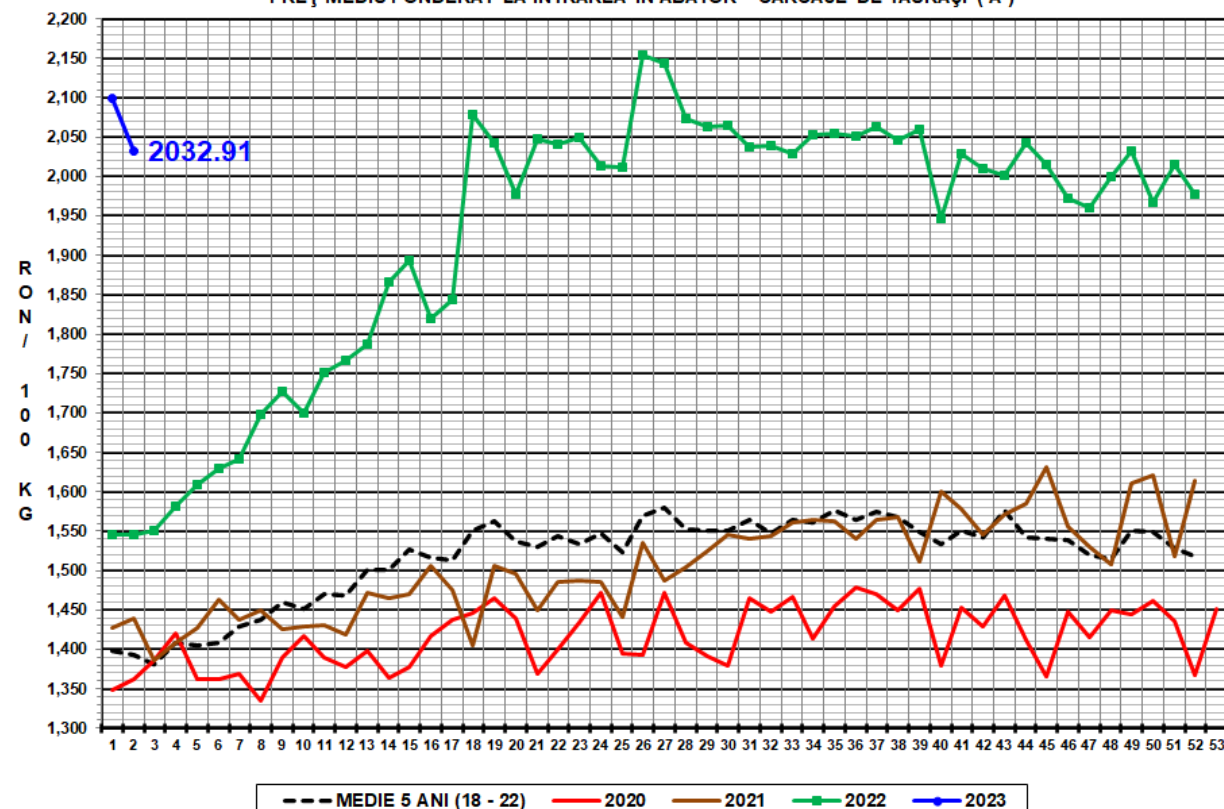
Prețuri medii europene (€ / 100 kg)	SĂPT 2/2023				VARIAȚIE							
					1 SĂPT				1 AN			
	Z	A	D	E	Z	A	D	E	Z	A	D	E
UE27	506.35	517.87	416.80	517.61	-0.55%	0.43%	-1.23%	-1.06%	20.85%	15.82%	18.87%	18.88%
Franța	(*)	541.82	488.42	550.58	(*)	0.26%	0.08%	0.36%	(*)	21.86%	27.84%	21.80%
Germania	451.06	532.79	404.26	486.76	0.00%	-0.34%	0.83%	-0.31%	(*)	8.65%	11.07%	13.09%
Italia	560.05	562.19	353.11	581.79	-8.06%	3.86%	-0.15%	-0.95%	9.82%	25.93%	18.67%	19.78%
Țările de Jos	447.39	446.20	416.64	376.75	0.09%	-12.97%	-1.80%	-10.04%	13.63%	12.59%	8.04%	14.95%
Polonia	432.30	474.02	395.07	478.53	-0.74%	-2.32%	-0.71%	-1.20%	-2.58%	7.65%	11.15%	14.64%
România	389.67	411.87	353.88	393.95	-12.01%	-3.21%	2.14%	-2.49%	36.94%	31.69%	31.24%	31.81%
Ungaria	(*)	214.29	237.91	225.56	(*)	-2.90%	-1.56%	15.80%	(*)	2.06%	29.67%	12.78%

(\*) date nedisponibile

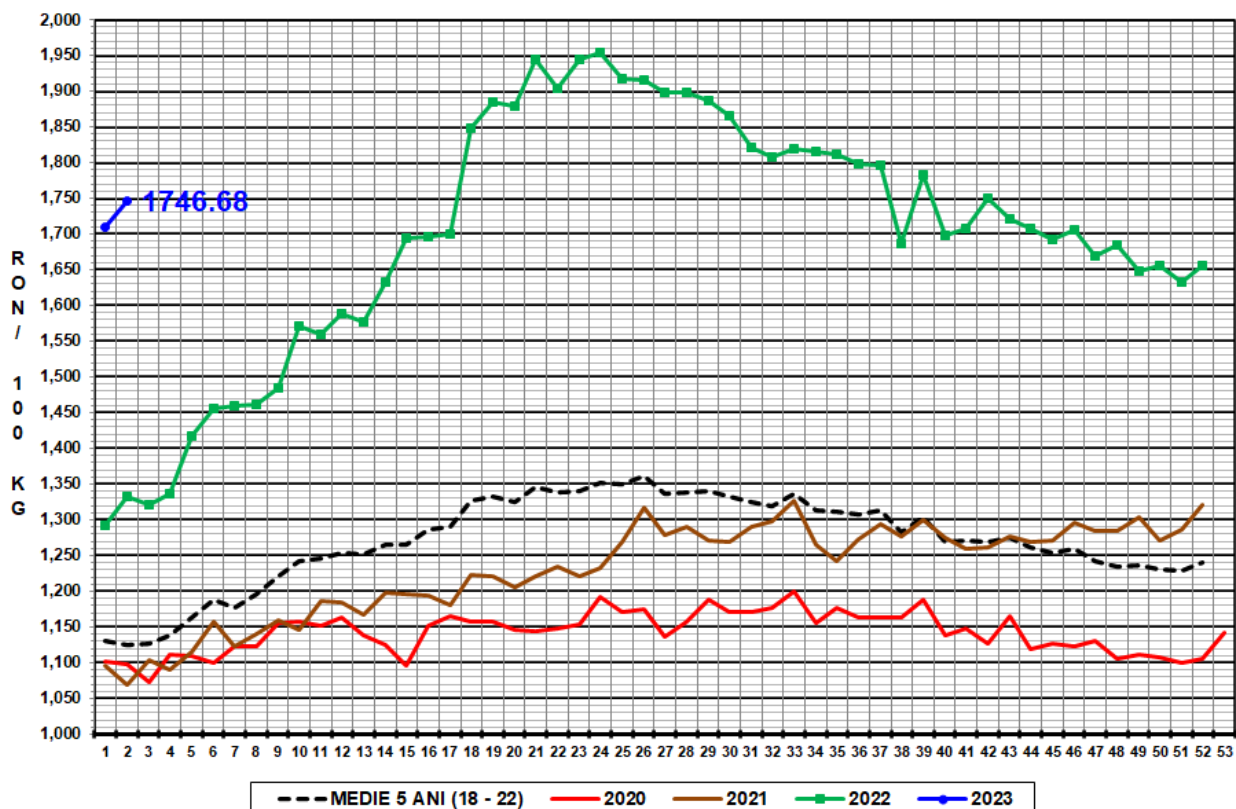
PREȚ MEDIU PONDERAT LA INTRAREA ÎN ABATOR - CARCASE DE TINERET BOVIN (Z)



PREȚ MEDIU PONDERAT LA INTRAREA ÎN ABATOR - CARCASE DE TĂURAȘI ( A )



PREȚ MEDIU PONDERAT LA INTRAREA ÎN ABATOR - CARCASE DE VACI (D)



PREȚ MEDIU PONDERAT LA INTRAREA ÎN ABATOR - CARCASE DE VIȚELE (E)

