



# Prețul de piață al bovinelor la intrarea în abator Săptămâna 1 (2 – 8 ianuarie 2023)

SITUAȚIA CARCASELOR DE BOVINE CLASIFICATE ÎN FUNCȚIE DE PROVENIENȚA BOVINELOR SACRIFICATE  
ÎN SĂPTĂMÂNA 2 - 8 IANUARIE 2023

PROVENIENȚĂ BOVINE SACRIFICATE		BOVINE						PREȚ FEZABIL CATEGORIILE: A, B, C, D, E, Z				
		CU VÂRSTA:				TOTAL		A, B, C, D, E, Z				
		DE 8 LUNI SAU MAI MULT (A, B, C, D, E, Z)		MAI MICĂ DE 8 LUNI (V)				TOATE CLASELE		CLASELE CONFORM ART 7, REG (UE) 2017/1184		
		NUMĂR	%	NUMĂR	%	NUMĂR	%	NUMĂR	%	NUMĂR	%	
CUMPĂRATE		882	43.2	74	3.6	956	46.8	837	40.9	317	15.5	
CRESCUTE	DE ABATOR ÎN FERMA PROPRIE	213	10.4	8	0.4	221	10.8	210	10.3	111	5.4	
	ÎN NUMELE ABATORULUI	0	0.0	0	0.0	0	0.0	0	0.0	0	0.0	
PRESTĂRI SERVICII	PRODUCĂTORI	37	1.8	0	0.0	37	1.8	37	1.8	24	1.2	
	COMERCIANȚI, ȘI/SAU MIJLOCITORI CARE TRIMIT ANUAL ÎN VEDEREA SACRIFICĂRII	<10,000 BOVINE	62	3.0	2	0.1	64	3.1	59	2.9	24	1.2
		≥10,000 BOVINE	677	33.1	89	4.4	766	37.5	663	32.4	149	7.3
TOTAL		1,871	91.5	173	8.5	2,044	100.0	1,806	88.4	625	30.6	

1,500 Carcase incluse în rapoartele naționale de prețuri de piață pentru carcasele de bovine cu vârsta de 8 luni sau mai mult  
73.3% din total carcase clasificate

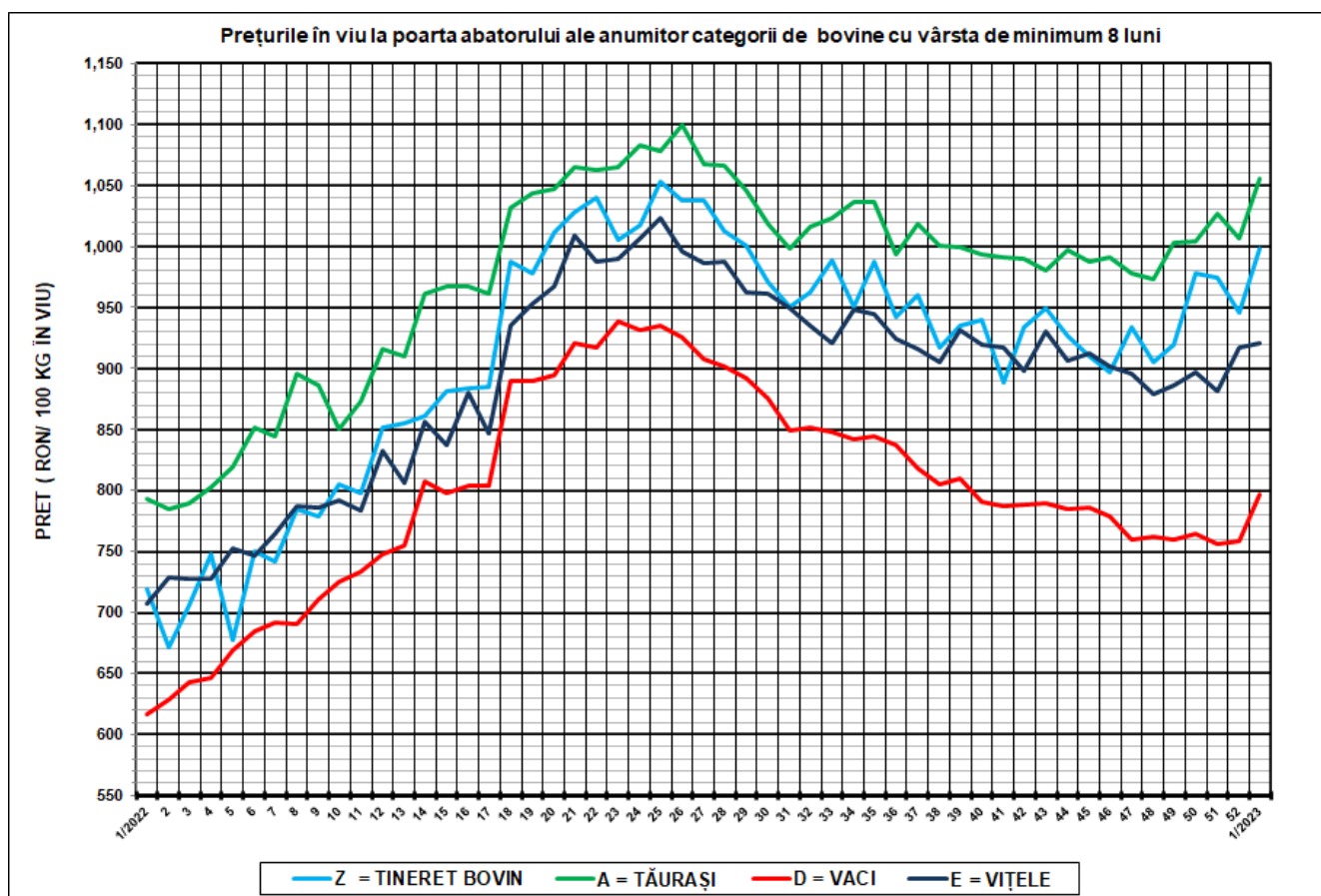
466 Carcase incluse în raportul național de prețuri de piață pentru Comisia Europeană  
22.8% din total carcase clasificate

Factor general de ajustare pentru cheltuielile de transport a prețurilor raportate: 0.12 RON/kg carcasă caldă-2%

**N.B. Prețurile medii ponderate săptămânale au fost calculate după cum urmează:**

1. În toate cazurile de la paginile 2 și 3, precum și în cazul „per combinație categorie, clasă de conformație și grad de acoperire cu grăsime” de la pagina 4, au fost aplicate ponderi „real time”, care constau în greutatea individuală în viu, sau în carcasă ale bovinelor. Prețul mediu ponderat săptămânal (în viu sau în carcasă) este egal cu suma produselor dintre prețul individual (în viu sau în carcasă) și greutatea individuală (în viu sau în carcasă) împărțită la suma ponderilor (greutățile în viu sau în carcasă).

2. În cazul „per categorie” de la paginile 4 - 7, au fost aplicate de DG AGRI ponderi bazate pe „cifrele istorice” comunicate de statele membre privind distribuția în clasele SEUROP.



SĂPT 1/2023					
CATEGORIA	NUMĂR	GREUTATE VIE (KG)	PREȚ ÎN VIU (RON / 100 KG)	VARIAȚIE PREȚ	
				1 SĂPT	1 AN
Z = TINERET BOVIN	125	348.45	997.77	5.52%	38.63%
A = TĂURAȘI	231	507.94	1,056.11	4.95%	33.08%
D = VACI	879	541.54	797.27	5.12%	29.25%
E = VIȚELE	161	456.27	920.85	0.35%	30.17%



Raport național prețuri de piață carcase de bovine cu vârsta de 8 luni sau mai mult, la intrarea în abator conform grilei UE

Săptămâna: 1

din: 02/01/2023

până în 08/01/2023

"A"- CARCASE DE MASCULI NECASTRAȚI CU VÂRSTA CUPRINSĂ ÎNTRE 12 LUNI ȘI MAI PUȚIN DE 24 DE LUNI (TĂURAȘI)								
CONFORMAȚIE	PREȚ MEDIU (RON / 100 kg)					NUMĂR CARCASE	TOTAL	
	GRĂSIME						GREUTATE MEDIE	PREȚ MEDIU (RON / 100 kg)
	1	2	3	4	5			
E	0.0	0.0	0.0	0.0	0.0	0	0.0	0.0
U	0.0	0.0	0.0	0.0	0.0	0	0.0	0.0
R	2122.0	2003.1	2012.0	0.0	0.0	16	402.3	2096.6
O	2050.4	2142.3	2130.2	2236.0	0.0	126	286.6	2086.3
P	2039.6	2199.5	0.0	0.0	0.0	89	192.8	2044.3
<b>TOTAL</b>	<b>2054.6</b>	<b>2129.9</b>	<b>2124.3</b>	<b>2236.0</b>	<b>0.0</b>	<b>231</b>	<b>258.5</b>	<b>2075.3</b>

"B"- CARCASE DE MASCULI NECASTRAȚI CU VÂRSTA DE 24 DE LUNI ȘI MAI MULT (TAURI)								
CONFORMAȚIE	PREȚ MEDIU (RON / 100 kg)					NUMĂR CARCASE	TOTAL	
	GRĂSIME						GREUTATE MEDIE	PREȚ MEDIU (RON / 100 kg)
	1	2	3	4	5			
E	0.0	0.0	0.0	0.0	0.0	0	0.0	0.0
U	0.0	0.0	2012.0	2012.0	0.0	2	346.9	2012.0
R	2018.2	2011.7	2012.0	2012.0	2012.0	17	395.8	2015.2
O	1917.5	1897.4	1907.9	0.0	0.0	46	298.7	1909.8
P	1760.0	2300.5	0.0	0.0	0.0	25	182.8	1822.8
<b>TOTAL</b>	<b>1898.8</b>	<b>1951.7</b>	<b>1951.2</b>	<b>2012.0</b>	<b>2012.0</b>	<b>90</b>	<b>285.9</b>	<b>1924.7</b>

"C"- CARCASE DE MASCULI CASTRAȚI CU VÂRSTA DE 12 LUNI ȘI MAI MULT (BOI)								
CONFORMAȚIE	PREȚ MEDIU (RON / 100 kg)					NUMĂR CARCASE	TOTAL	
	GRĂSIME						GREUTATE MEDIE	PREȚ MEDIU (RON / 100 kg)
	1	2	3	4	5			
E	0.0	0.0	0.0	0.0	0.0	0	0.0	0.0
U	0.0	0.0	0.0	0.0	0.0	0	0.0	0.0
R	0.0	2012.0	2012.0	2012.0	0.0	4	325.1	2012.0
O	0.0	1914.8	2012.0	0.0	0.0	8	314.0	1950.9
P	1675.4	0.0	0.0	0.0	0.0	2	224.8	1675.4
<b>TOTAL</b>	<b>1675.4</b>	<b>1931.3</b>	<b>2012.0</b>	<b>2012.0</b>	<b>0.0</b>	<b>14</b>	<b>304.4</b>	<b>1940.5</b>

"D"- CARCASE DE FEMELE CARE AU FĂȚAT (VACI)								
CONFORMAȚIE	PREȚ MEDIU (RON / 100 kg)					NUMĂR CARCASE	TOTAL	
	GRĂSIME						GREUTATE MEDIE	PREȚ MEDIU (RON / 100 kg)
	1	2	3	4	5			
E	0.0	0.0	0.0	0.0	0.0	0	0.0	0.0
U	0.0	0.0	0.0	0.0	0.0	0	0.0	0.0
R	1783.0	1857.3	1581.7	1615.9	0.0	30	390.5	1733.0
O	1730.7	1766.5	1705.3	1842.6	0.0	379	290.5	1741.4
P	1681.9	1622.2	1641.4	1650.0	0.0	470	213.7	1667.7
<b>TOTAL</b>	<b>1699.1</b>	<b>1729.0</b>	<b>1686.2</b>	<b>1760.4</b>	<b>0.0</b>	<b>879</b>	<b>252.8</b>	<b>1707.7</b>

"E"- CARCASE ALE ALTOR BOVINE FEMELE CU VÂRSTA DE 12 LUNI ȘI MAI MULT (VIȚELE)								
CONFORMAȚIE	PREȚ MEDIU (RON / 100 kg)					NUMĂR CARCASE	TOTAL	
	GRĂSIME						GREUTATE MEDIE	PREȚ MEDIU (RON / 100 kg)
	1	2	3	4	5			
E	0.0	0.0	0.0	0.0	0.0	0	0.0	0.0
U	0.0	0.0	0.0	0.0	0.0	0	0.0	0.0
R	1734.0	2051.0	1964.3	0.0	0.0	6	280.8	1938.2
O	1893.6	1955.8	2000.4	2047.7	1912.0	75	263.1	1957.2
P	1726.0	1702.5	1945.7	2091.0	0.0	80	185.0	1740.9
<b>TOTAL</b>	<b>1769.1</b>	<b>1921.6</b>	<b>1985.7</b>	<b>2052.5</b>	<b>1912.0</b>	<b>161</b>	<b>224.9</b>	<b>1867.9</b>

"Z"- CARCASE DE BOVINE CU VÂRSTA CUPRINSĂ ÎNTRE 8 LUNI ȘI MAI PUȚIN DE 12 LUNI (TINERET BOVIN)								
CONFORMAȚIE	PREȚ MEDIU (RON / 100 kg)					NUMĂR CARCASE	TOTAL	
	GRĂSIME						GREUTATE MEDIE	PREȚ MEDIU (RON / 100 kg)
	1	2	3	4	5			
E	0.0	0.0	0.0	0.0	0.0	0	0.0	0.0
U	0.0	0.0	0.0	0.0	0.0	0	0.0	0.0
R	2050.0	0.0	0.0	0.0	0.0	1	180.3	2050.0
O	2048.5	2189.8	2220.4	0.0	0.0	30	202.0	2099.7
P	1932.3	2109.7	0.0	0.0	0.0	94	166.7	1938.1
<b>TOTAL</b>	<b>1957.2</b>	<b>2171.5</b>	<b>2220.4</b>	<b>0.0</b>	<b>0.0</b>	<b>125</b>	<b>175.3</b>	<b>1983.7</b>

TOATE CATEGORIILE								
CONFORMAȚIE	PREȚ MEDIU (RON / 100 kg)					NUMĂR CARCASE	TOTAL	
	GRĂSIME						GREUTATE MEDIE	PREȚ MEDIU (RON / 100 kg)
	1	2	3	4	5			
E	0.0	0.0	0.0	0.0	0.0	0	0.0	0.0
U	0.0	0.0	2012.0	2012.0	0.0	2	346.9	2012.0
R	2009.0	1916.3	1762.6	1793.7	2012.0	74	379.0	1911.4
O	1872.3	1859.9	1817.2	1921.8	1912.0	664	283.5	1856.8
P	1768.0	1665.9	1695.7	1738.2	0.0	760	201.4	1749.3
<b>TOTAL</b>	<b>1817.5</b>	<b>1817.3</b>	<b>1801.0</b>	<b>1870.7</b>	<b>1979.4</b>	<b>1500</b>	<b>246.7</b>	<b>1816.8</b>

Prețuri incluse în raportul național de prețuri pentru Comisia Europeană



**Raport prețuri de piață din România versus prețuri de piață comunitare  
conform Art.7 Regulamentul de punere în aplicare (UE) 2017/1184 al Comisiei din 20 aprilie 2017**

Săptămâna: 1

din: 02/01/2023

până în: 08/01/2023

CATEGORIA	CLASA	PREȚ MEDIU			PREȚ RO /PREȚ COMUNITAR (%)
		ROMANIA		UE	
		RON / 100 kg	€ / 100 kg	€ / 100 kg	
Z	U2	0.00	0.00	563.66	
Z	U3	0.00	0.00	541.08	
Z	R2	0.00	0.00	517.47	
Z	R3	0.00	0.00	531.08	
Z	O2	2189.83	443.93	474.98	-6.54
Z	O3	2220.41	450.13	482.15	-6.64
<b>Z</b>		<b>2184.59</b>	<b>442.87</b>	<b>509.14</b>	<b>-13.02</b>
A	U2	0.00	0.00	540.03	
A	U3	0.00	0.00	535.90	
A	R2	2003.11	406.08	504.11	-19.45
A	R3	2012.00	407.88	520.91	-21.70
A	O2	2142.28	434.29	471.76	-7.94
A	O3	2130.16	431.84	489.12	-11.71
<b>A</b>		<b>2099.01</b>	<b>425.52</b>	<b>515.68</b>	<b>-17.48</b>
<b>B</b>	R3	<b>2012.00</b>	<b>407.88</b>	<b>547.57</b>	<b>-25.51</b>
C	U2	0.00	0.00	543.29	
C	U3	0.00	0.00	538.32	
C	U4	0.00	0.00	533.72	
C	R3	2012.00	407.88	528.61	-22.84
C	R4	2012.00	407.88	530.35	-23.09
C	O3	2012.00	407.88	509.17	-19.89
C	O4	0.00	0.00	521.12	
<b>C</b>		<b>2011.99</b>	<b>407.88</b>	<b>522.09</b>	<b>-21.88</b>
D	R3	1581.66	320.64	496.19	-35.38
D	R4	1615.89	327.58	460.53	-28.87
D	O2	1766.53	358.12	404.15	-11.39
D	O3	1705.31	345.71	423.99	-18.46
D	O4	1842.62	373.54	432.40	-13.61
D	P2	1622.19	328.86	366.40	-10.25
D	P3	1641.43	332.76	419.95	-20.76
<b>D</b>		<b>1709.12</b>	<b>346.48</b>	<b>422.00</b>	<b>-17.90</b>
E	U2	0.00	0.00	573.37	
E	U3	0.00	0.00	562.64	
E	U4	0.00	0.00	514.98	
E	R2	2051.00	415.79	520.58	-20.13
E	R3	1964.29	398.21	525.06	-24.16
E	R4	0.00	0.00	518.30	
E	O2	1955.80	396.49	423.45	-6.37
E	O3	2000.44	405.54	470.02	-13.72
E	O4	2047.72	415.12	500.48	-17.06
<b>E</b>		<b>1993.00</b>	<b>404.03</b>	<b>523.17</b>	<b>-22.77</b>
<b>TOATE CATEGORIILE</b>		<b>1925.52</b>	<b>390.35</b>	<b>486.15</b>	<b>-19.71</b>

CATEGORII ȘI CLASE DE REFERINȚĂ ÎN UE27: ZR3, AR3, CR3, DO3 ȘI ER3



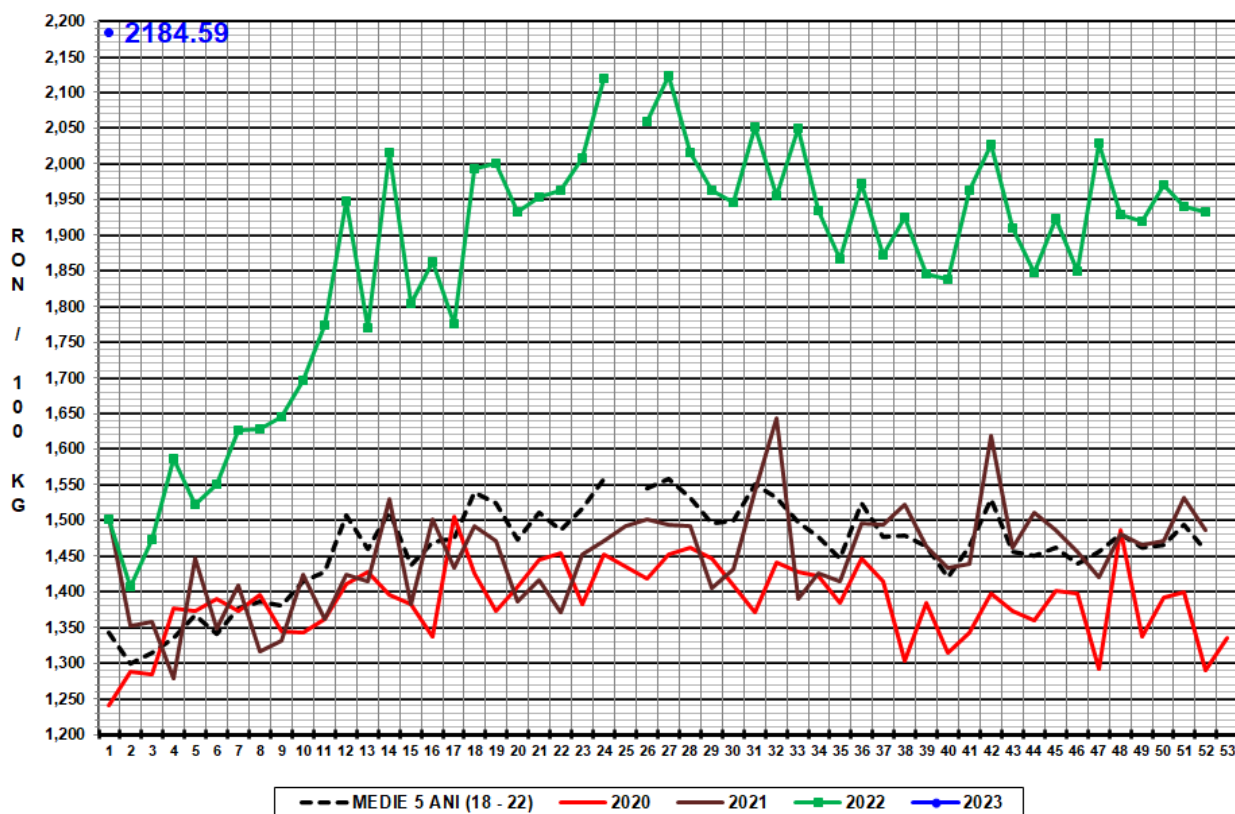
CARCASE DE CARCASE DE BOVINE CU VÂRSTA DE 8 LUNI SAU MAI MULT LA INTRAREA ÎN ABATOR  
CONFORM ART.7 REGULAMENTUL DE PUNERE ÎN APLICARE (UE) 2017/1184 AL COMISIEI DIN 20 APRILIE 2017

Cotații naționale (RON / 100 kg)	SĂPT 1/2023	VARIAȚIE		
		1 SĂPT	1 AN	Medie 5 ani (17 - 21)
Tineret Bovin „Z”	2,184.59	13.03%	45.40%	62.59%
Tăurași „A”	2,099.01	6.16%	35.81%	50.12%
Vaci „D”	1,709.12	3.21%	32.33%	51.10%
Vițele „E”	1,993.00	-0.43%	25.42%	53.42%

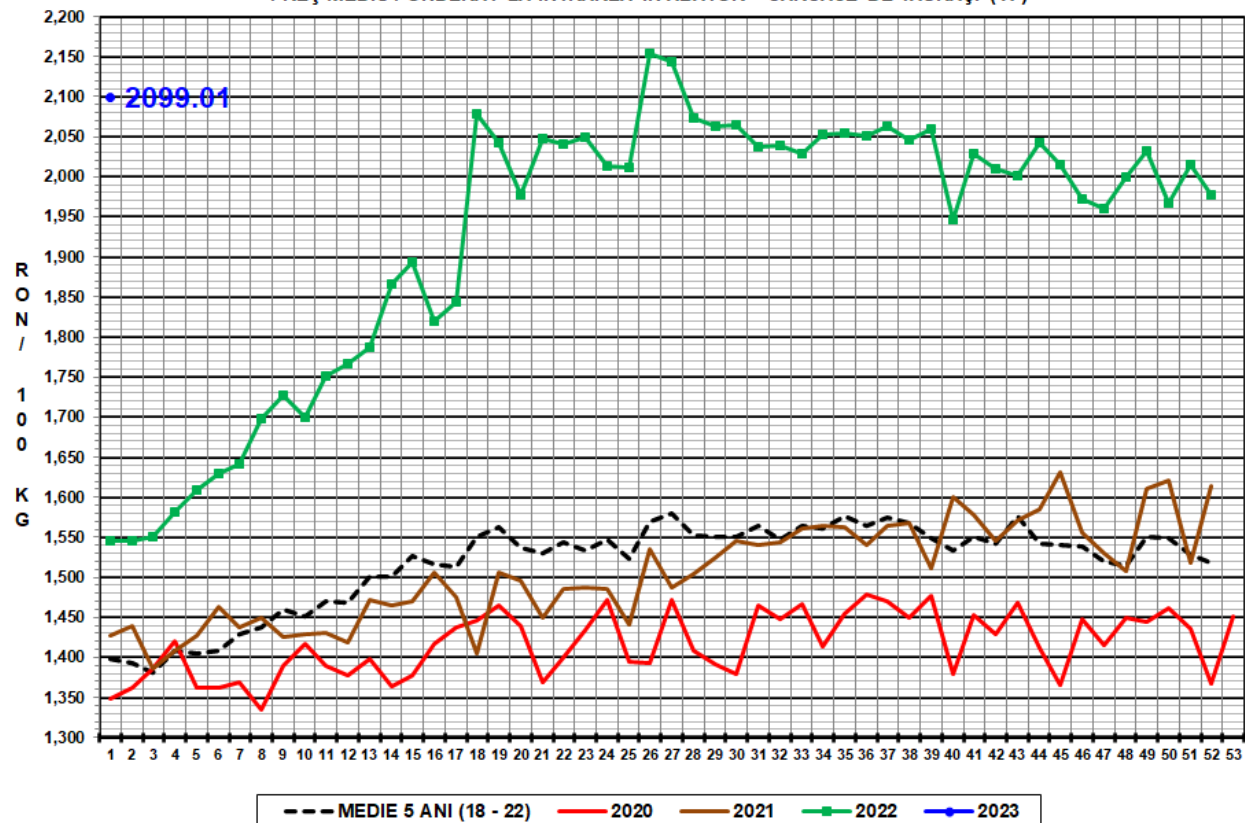
Prețuri medii europene (€ / 100 kg)	SĂPT 1/2023				VARIAȚIE							
					1 SĂPT				1 AN			
	Z	A	D	E	Z	A	D	E	Z	A	D	E
UE27	509.14	515.68	422.00	523.17	0.40%	-0.77%	1.65%	0.66%	21.46%	16.70%	22.63%	21.46%
Franța	(*)	540.44	488.04	548.58	(*)	0.23%	0.33%	-0.22%	(*)	22.07%	28.84%	22.02%
Germania	451.06	534.63	400.93	488.28	0.00%	0.12%	2.02%	1.12%	(*)	10.82%	13.63%	15.98%
Italia	609.13	541.29	353.64	587.35	14.85%	-2.37%	1.33%	2.62%	42.29%	33.56%	28.12%	25.34%
Țările de Jos	446.97	512.67	424.27	418.82	0.00%	-0.01%	-1.60%	3.60%	16.71%	19.59%	12.89%	15.80%
Polonia	435.54	485.28	397.90	484.32	-1.08%	0.48%	0.12%	-0.22%	12.42%	11.30%	15.07%	16.05%
România	442.87	425.52	346.48	404.03	13.03%	6.17%	3.22%	-0.43%	45.80%	36.19%	32.70%	25.77%
Ungaria	(*)	220.69	241.67	194.79	(*)	3.74%	23.70%	11.04%	(*)	-4.05%	14.43%	-11.24%

(\*) date nedisponibile

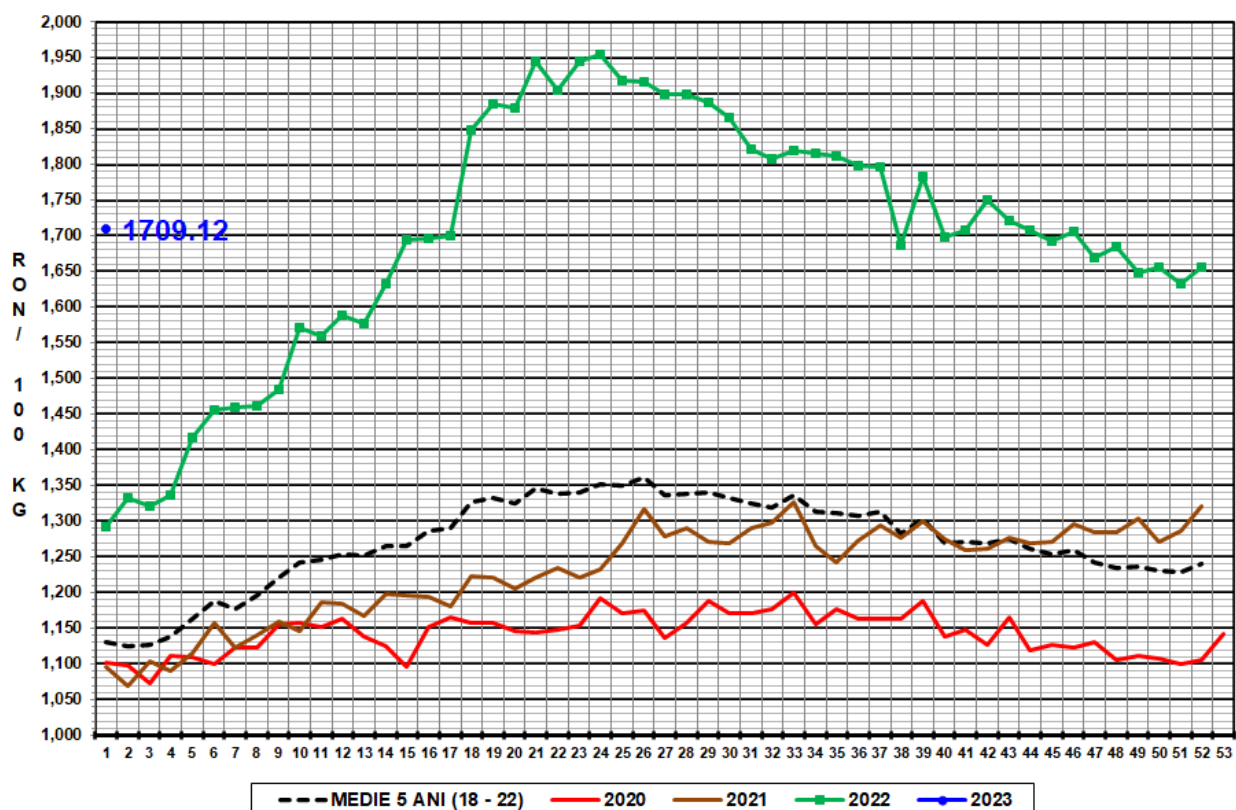
PREȚ MEDIU PONDERAT LA INTRAREA ÎN ABATOR - CARCASE DE TINERET BOVIN (Z)



PREȚ MEDIU PONDERAT LA INTRAREA ÎN ABATOR - CARCASE DE TĂURAȘI ( A )



PREȚ MEDIU PONDERAT LA INTRAREA ÎN ABATOR - CARCASE DE VACI (D)



PREȚ MEDIU PONDERAT LA INTRAREA ÎN ABATOR - CARCASE DE VIȚELE (E)

