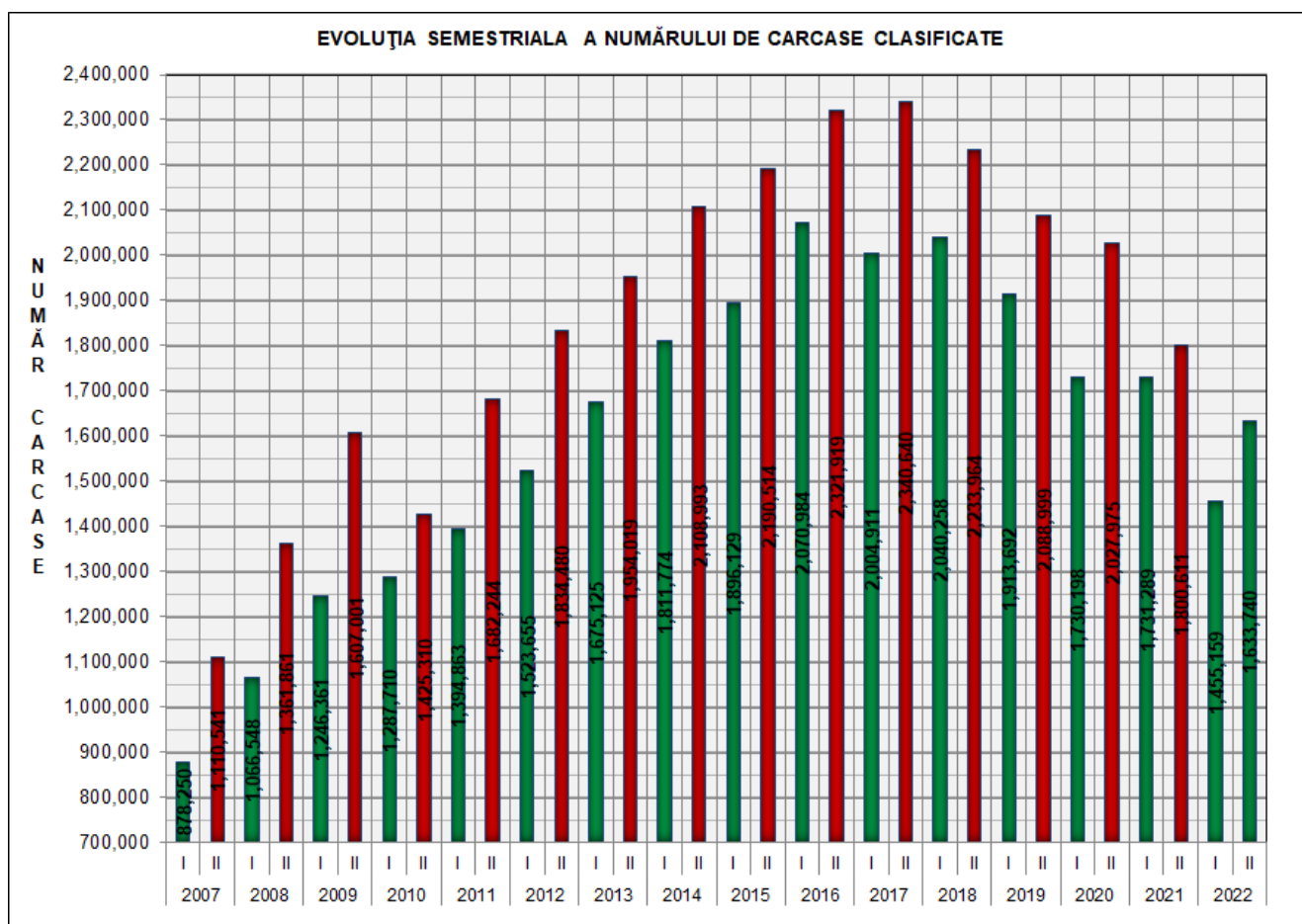




Rezultatele clasificării carcaselor de porcine

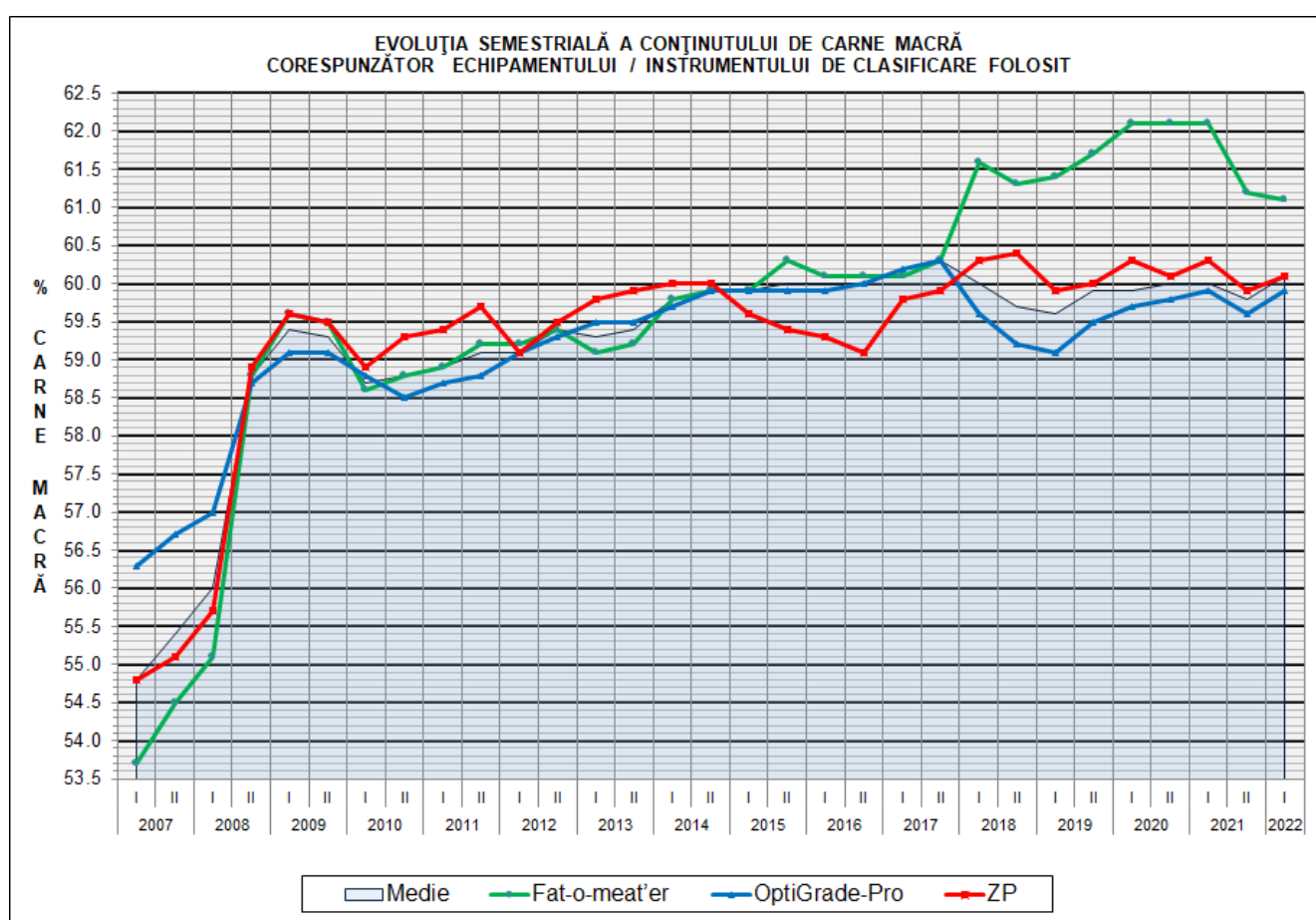
Semestrul II 2022



SEM II 2022 versus SEM II														
2007	2008	2009	2010	2011	2012	2013	2014	2015	2016	2017	2018	2019	2020	2021
47.1%	20.0%	1.7%	14.6%	-2.9%	-10.9%	-16.4%	-22.5%	-25.4%	-29.6%	-30.2%	-26.9%	-21.8%	-19.4%	-9.3%

Numărul de carcase clasificate în semestrul II 2022 în funcție de echipamentul / instrumentul folosit

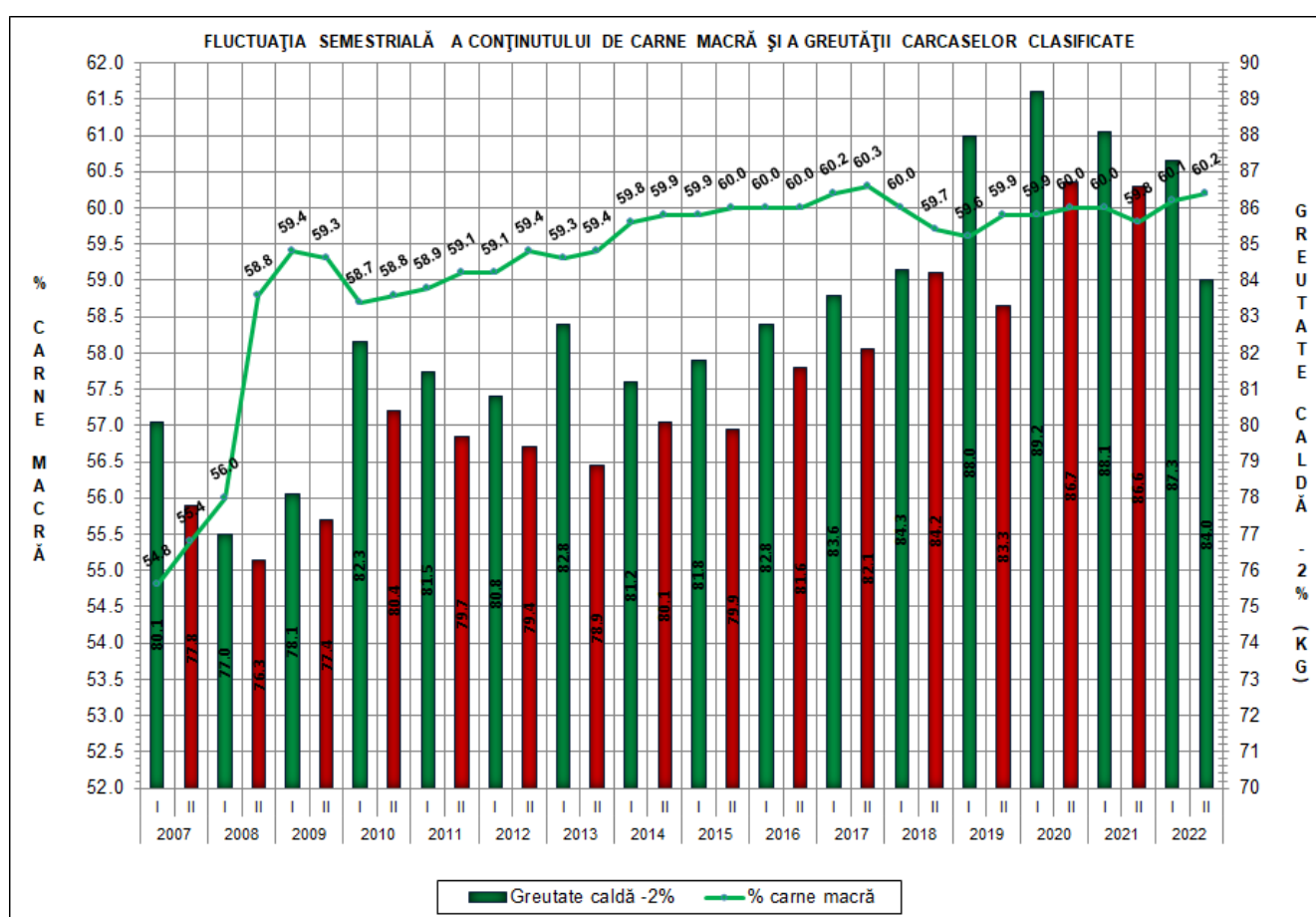
Metoda	Echipament / instrument	Număr carcase	% din total carcase
Sondă Optică	Fat-o-meat'er	166,328	10.18%
	OptiGrade-Pro	1,394,545	85.36%
ZP	Rigla	72,867	4.46%
TOTAL		1,633,740	100.00%



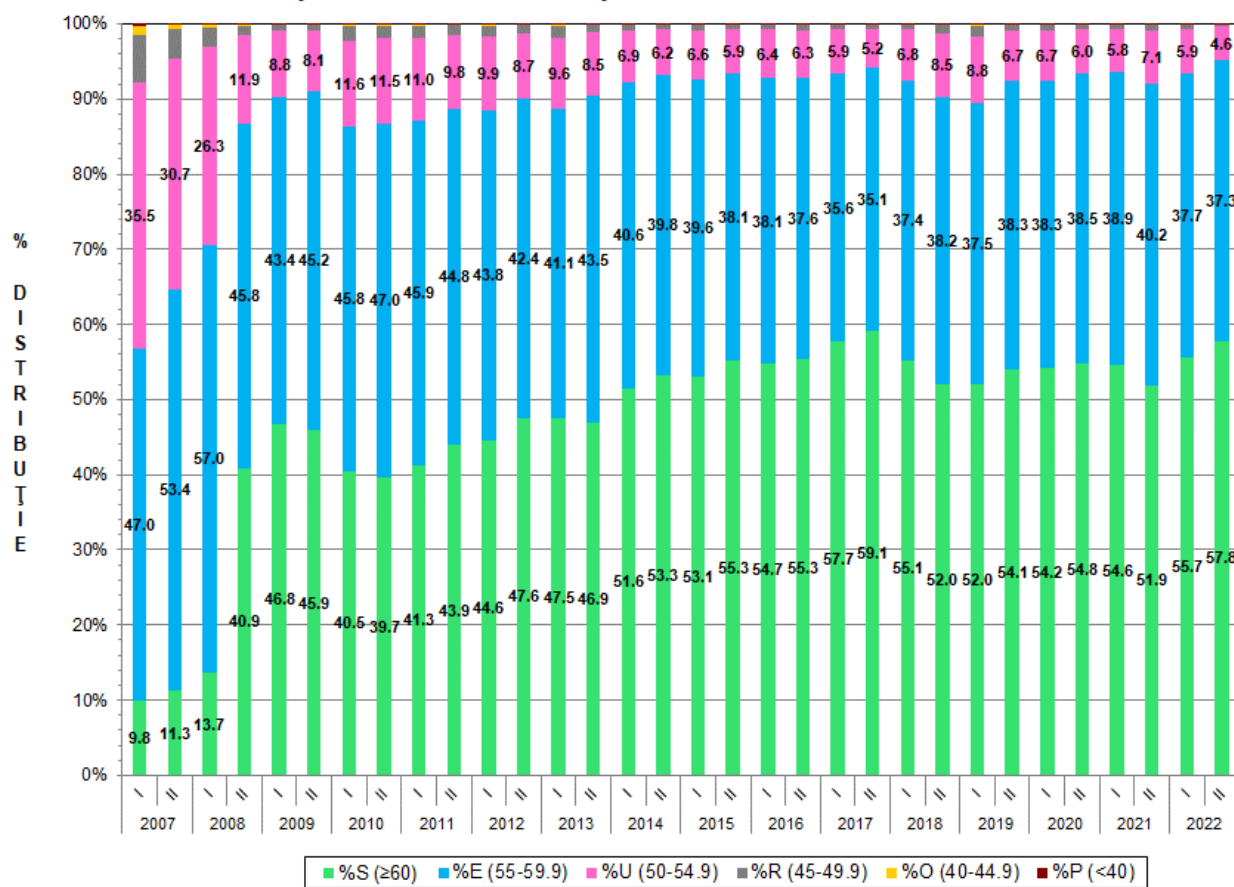


ÎNCADRAREA ÎN CLASE A CARCASELOR DE PORCINE CLASIFICATE ÎN SEMESTRUL II 2022

CLASA	% CARNE MACRĂ	NUMĂR CARCASE	% DIN TOTAL	% CARNE MACRĂ	GREUTATE CALDĂ - 2% (KG)
S	≥ 60	944,566	57.82	62.2	83.0
E	55 - 59.9	608,880	37.27	58.2	85.0
U	50 - 54.9	74,537	4.56	53.2	88.3
R	45 - 49.9	4,908	0.30	48.4	88.9
O	40 - 44.9	697	0.04	43.1	88.2
P	< 40	152	0.01	36.3	87.4
TOTAL		1,633,740	100.00	60.2	84.0

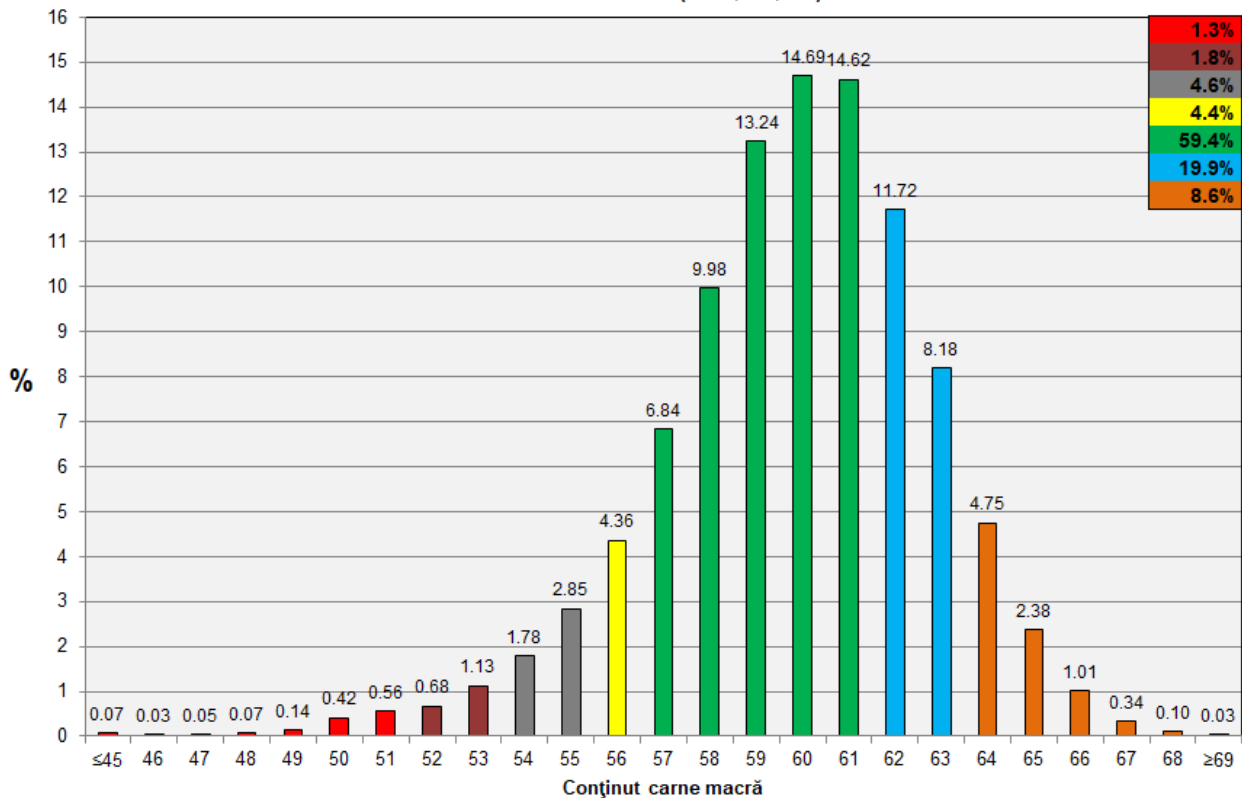


FLUCTUAȚIA SEMESTRIALĂ A DISTRIBUȚIEI CARCASELOR CLASIFICATE ÎN CLASELE EUROP

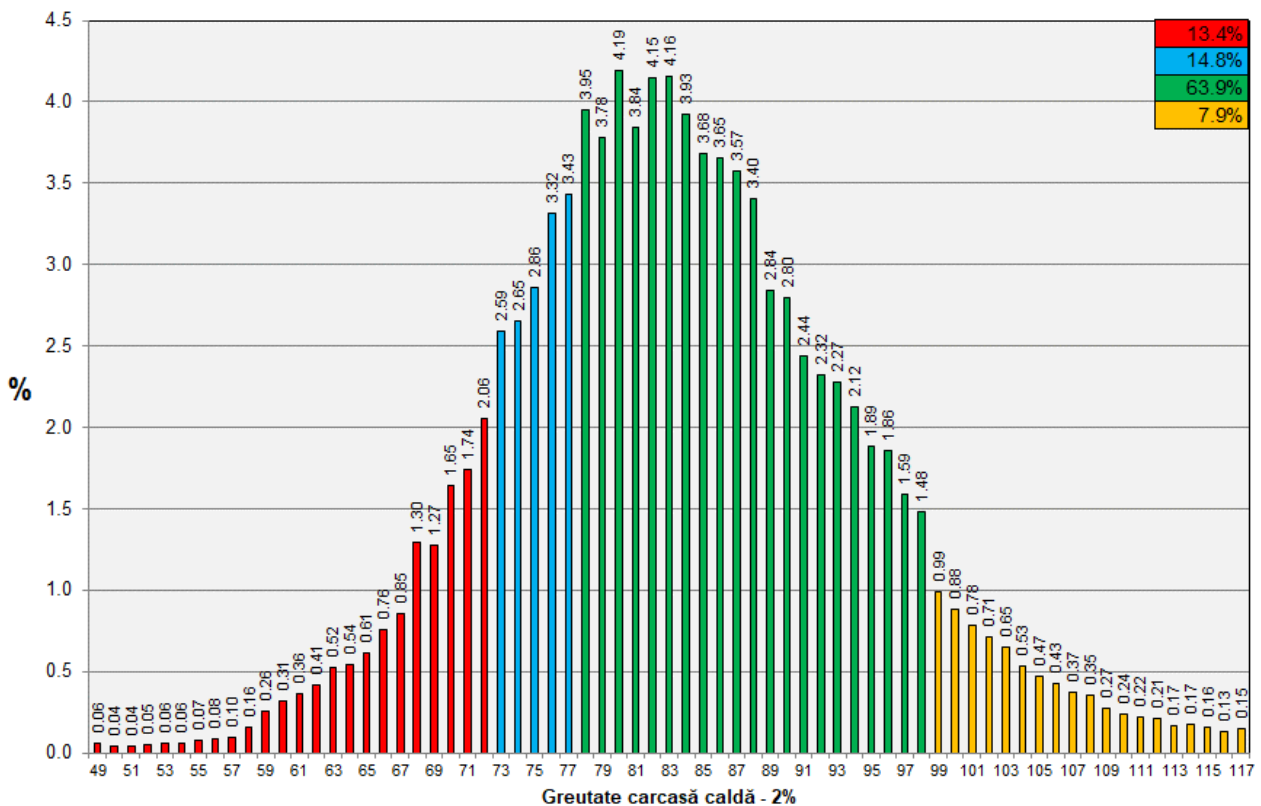




Distribuția conținutului de carne macră a carcaselor clasificate în România în semestrul II 2022 (N = 1,633,740)

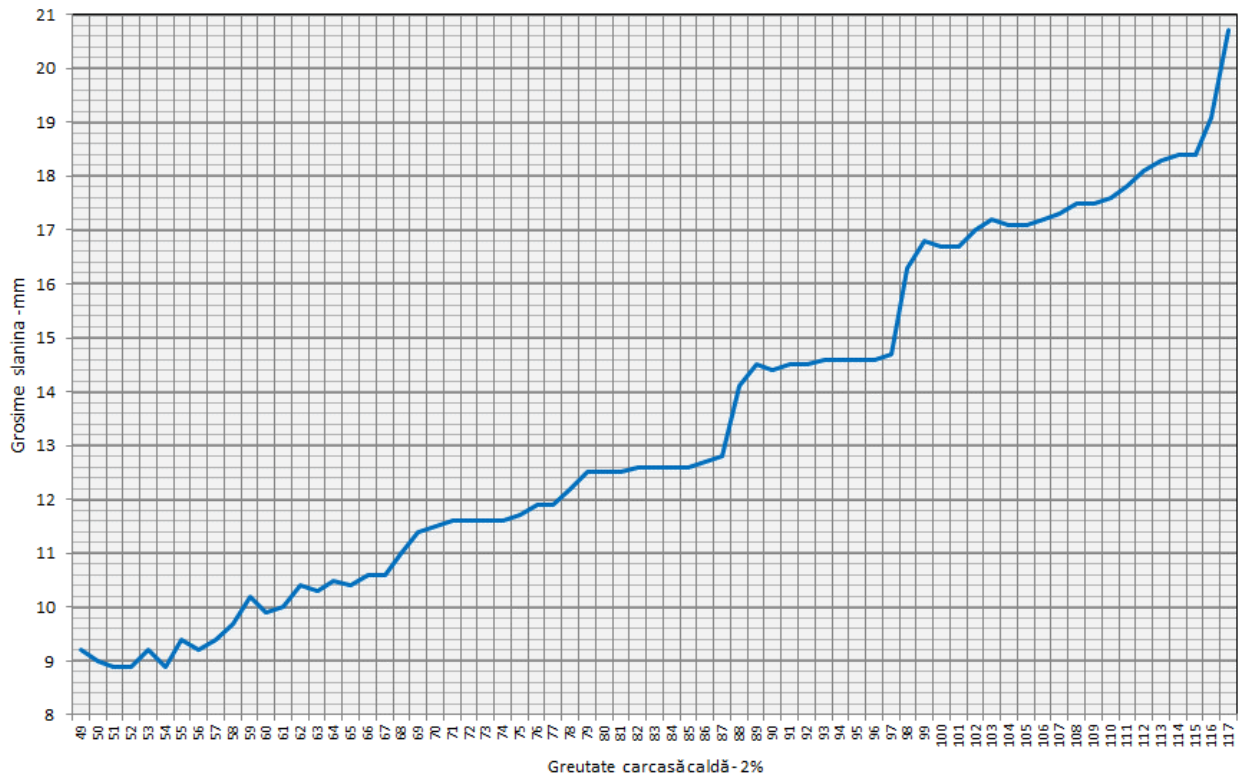


Distribuția greutateii carcaselor clasificate în România în semestrul II 2022 (N = 1,633,740)

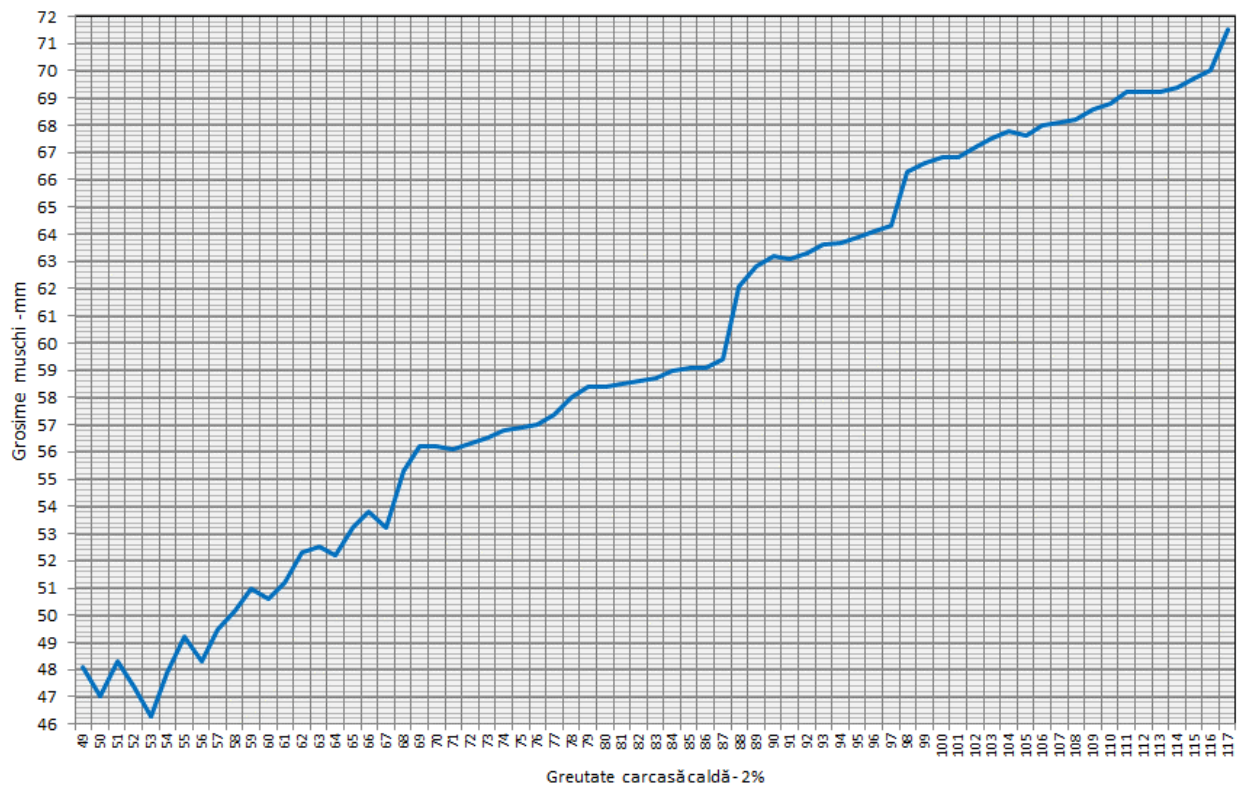


N.B. Coloanele de culoare verde din diagramele de la pagina 5 se grupează în intervalul optim al conținutului de carne macră și respectiv al greutateii carcaselor clasificate.

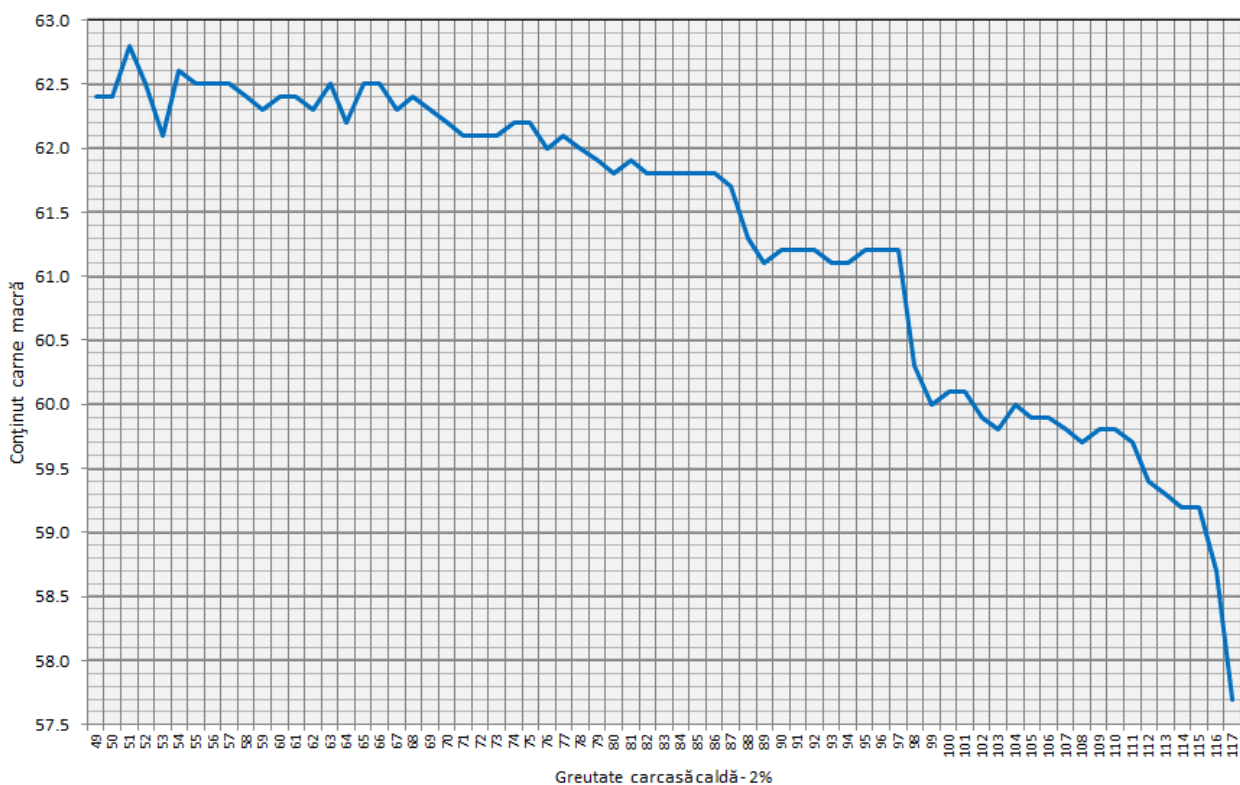
Grosimea slaninii cu echipamentul cu sondă optică Fat-O-Meater în România în funcție de greutatea carcasei calde - 2% în semestrul II 2022 (N = 166,328)



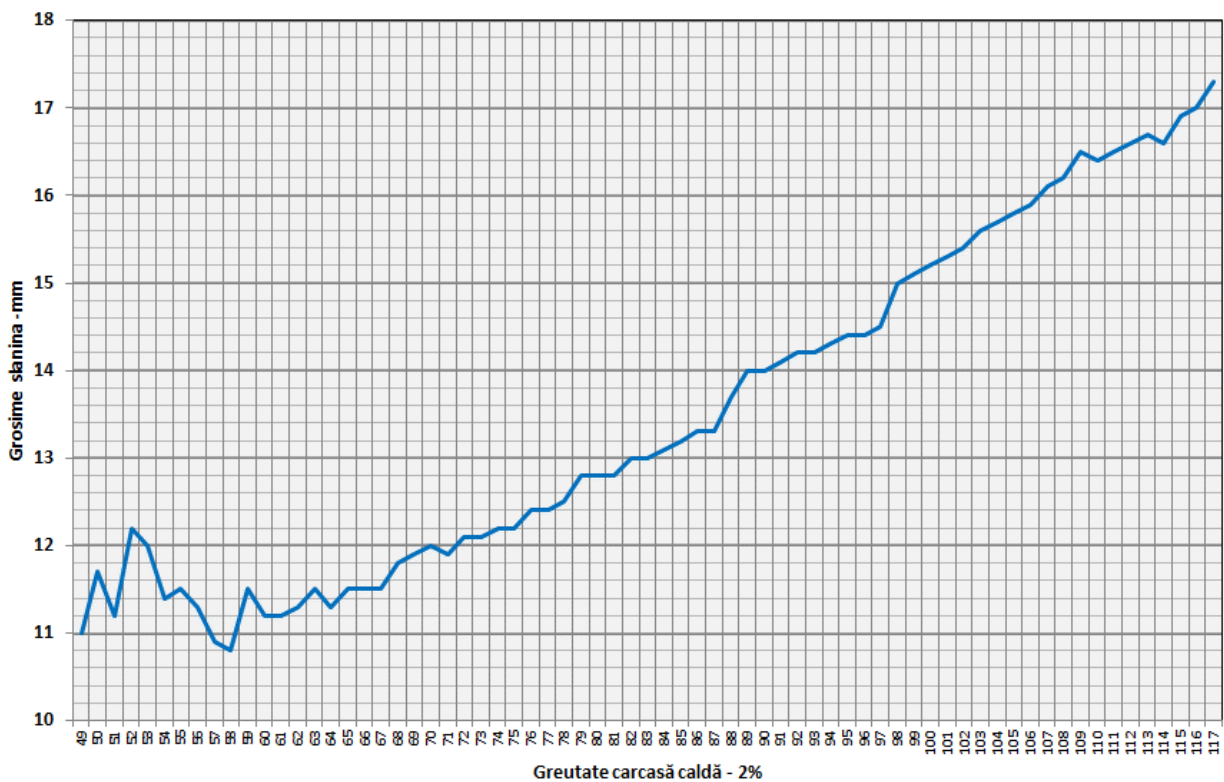
Grosimea musculului cu echipamentul cu sondă optică Fat-O-Meater în România în funcție de greutatea carcasei calde - 2% în semestrul II 2022 (N = 166,328)



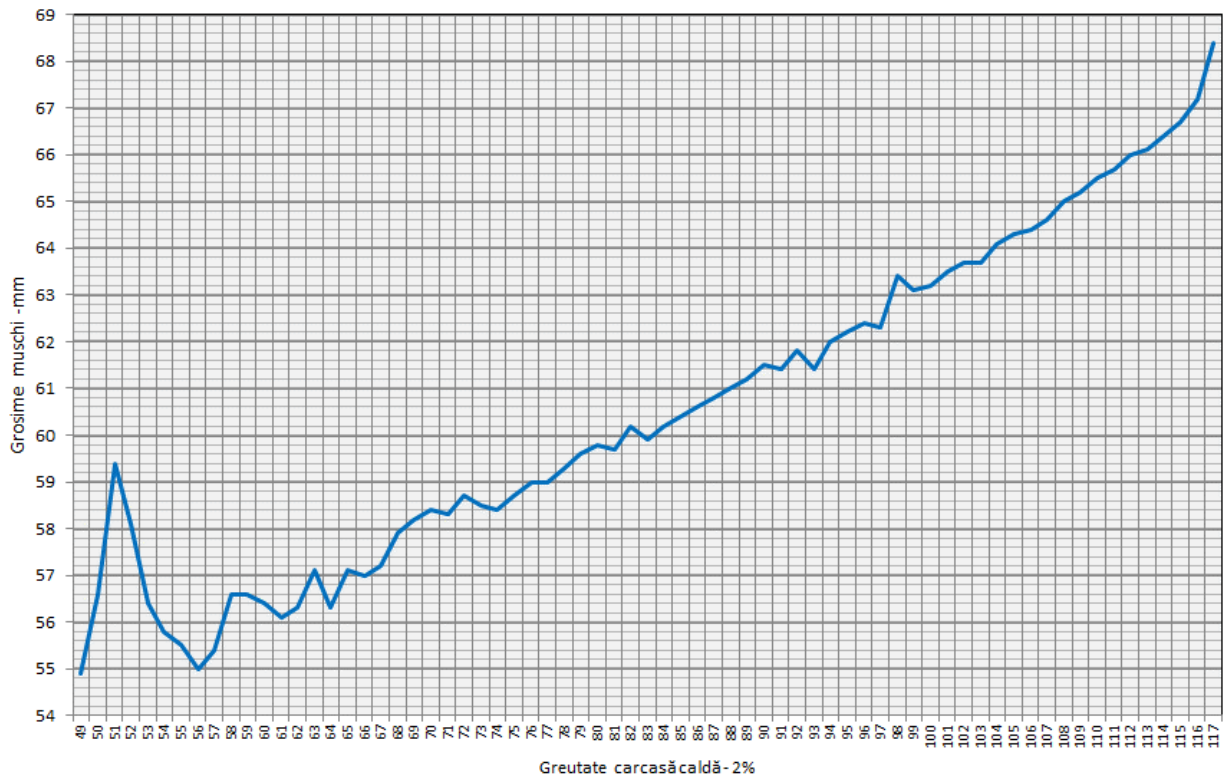
Conținutul de carne macră cu echipamentul cu sondă optică Fat-O-Meater în România
în funcție de greutatea carcasei calde - 2% în semestrul II 2022 (N = 166,328)



Grosimea slaninii cu echipamentul cu sondă optică OptiGrade-Pro în România
în funcție de greutatea carcasei calde - 2% în semestrul II 2022 (N = 1,245,344)



Grosimea muscului cu echipamentul cu sondă optică OptiGrade-Pro în România în funcție de greutatea carcăsei calde - 2% în semestrul II 2022 (N = 1,245,344)



Conținutul de carne macră cu echipamentul cu sondă optică OptiGrade-Pro în România în funcție de greutatea carcăsei calde - 2% în semestrul II 2022 (N = 1,245,344)

