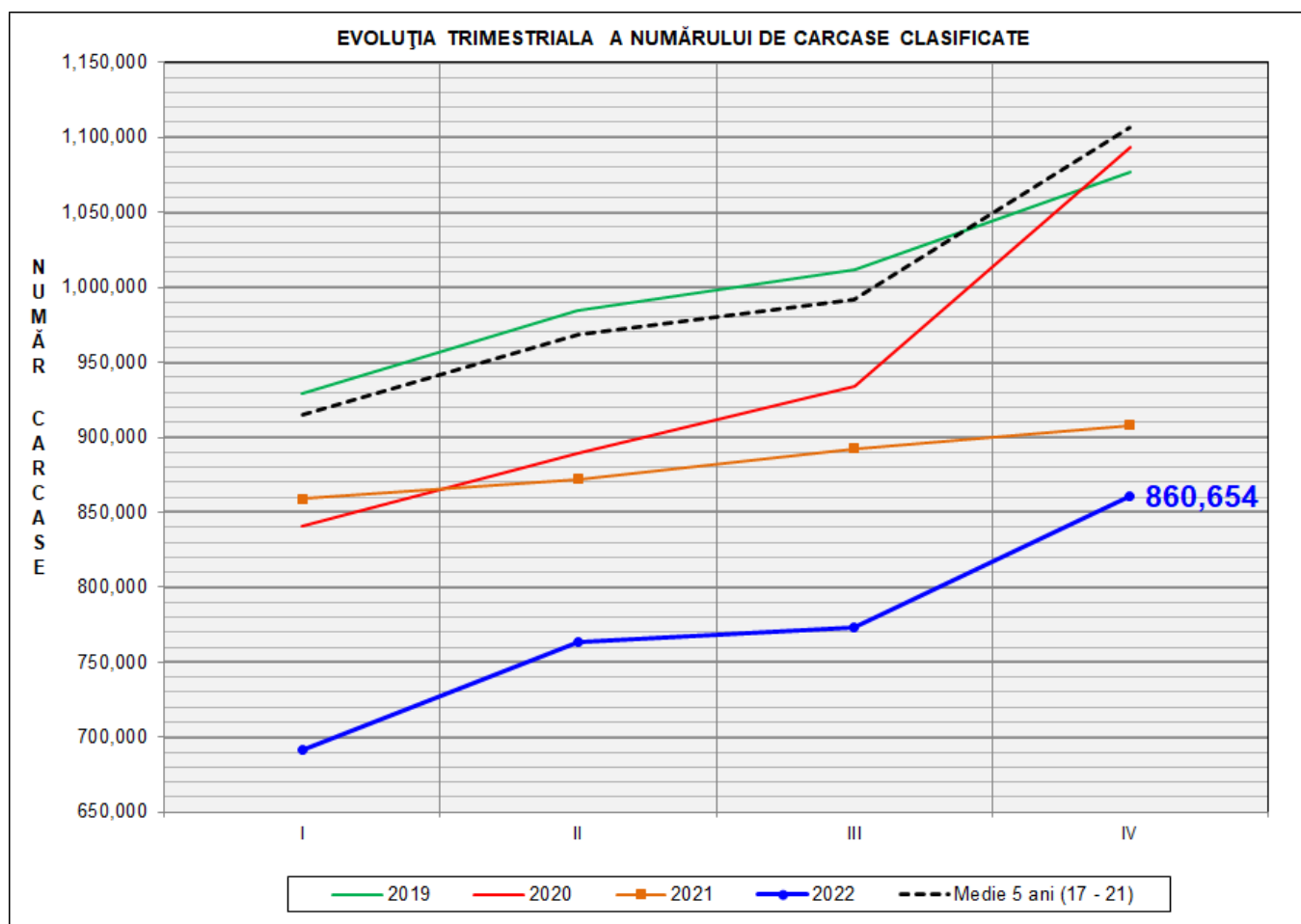
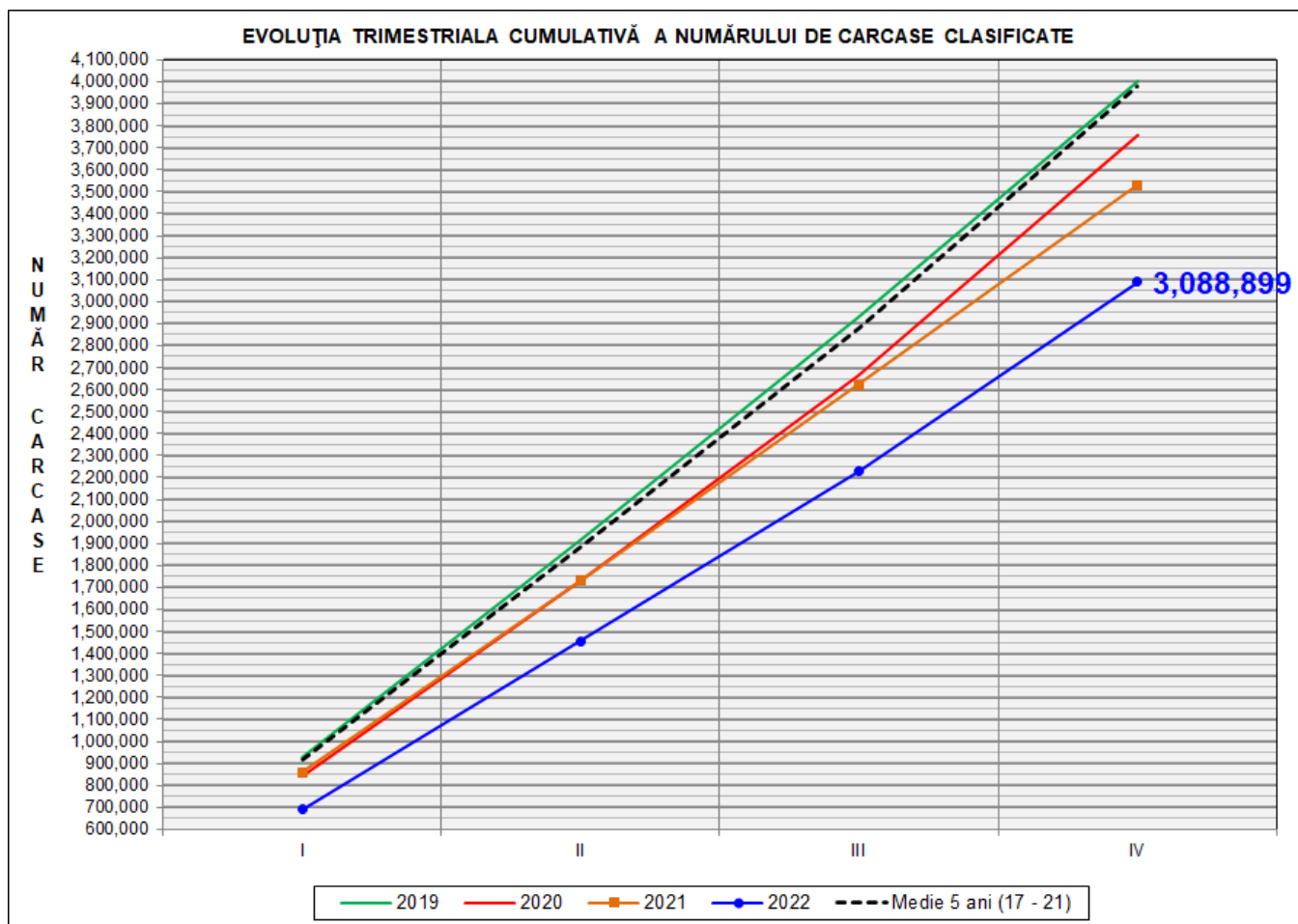


Rezultatele clasificării carcaselor de porcine

Trimestrul IV 2022



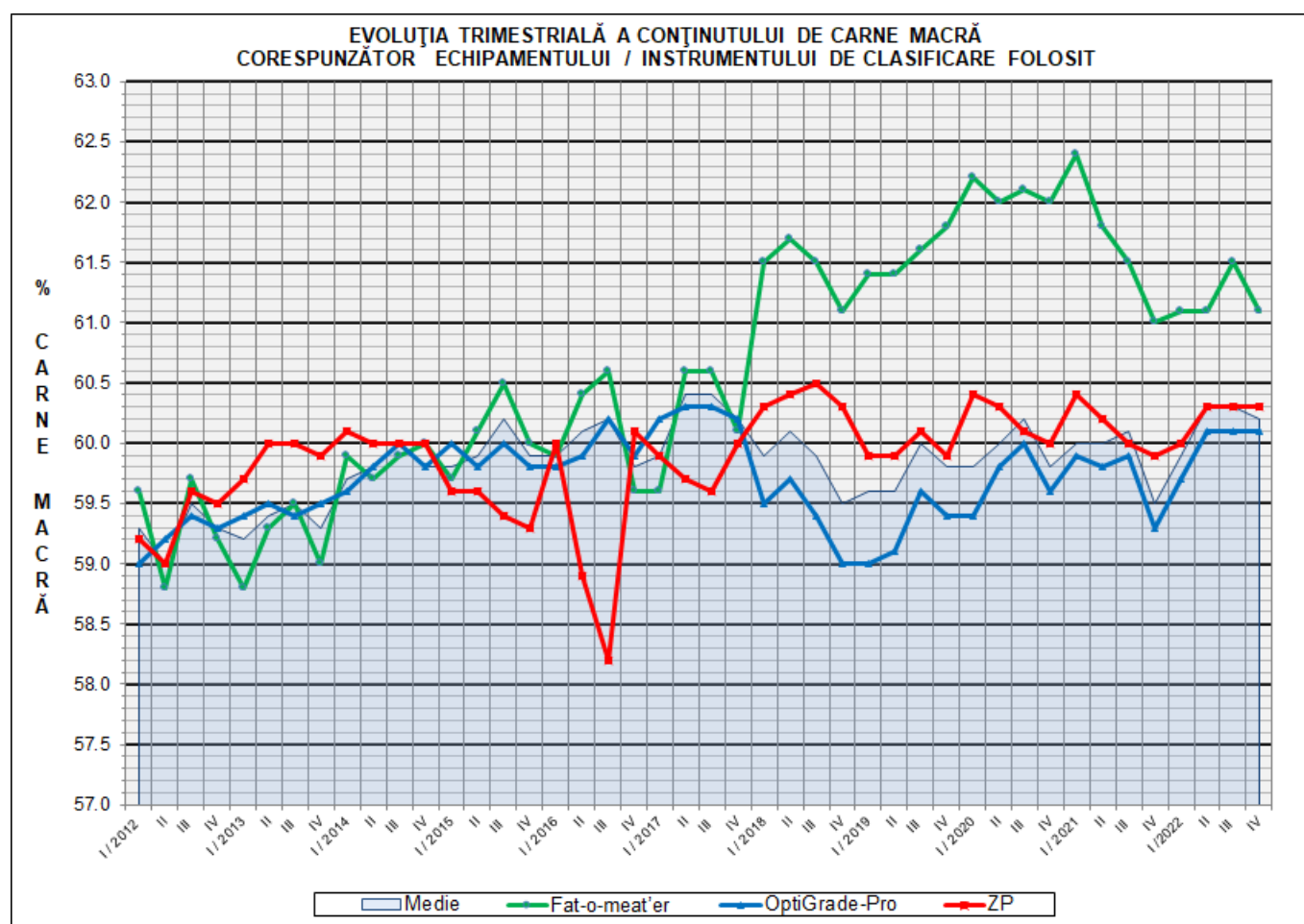
% Modificare		
1 TRIM	1 AN	MEDIE 5 ANI (2017 - 2021)
11.3%	-5.2%	-22.2%



% Modificare	
1 AN	MEDIE 5 ANI (2017 - 2021)
-12.5%	-22.4%

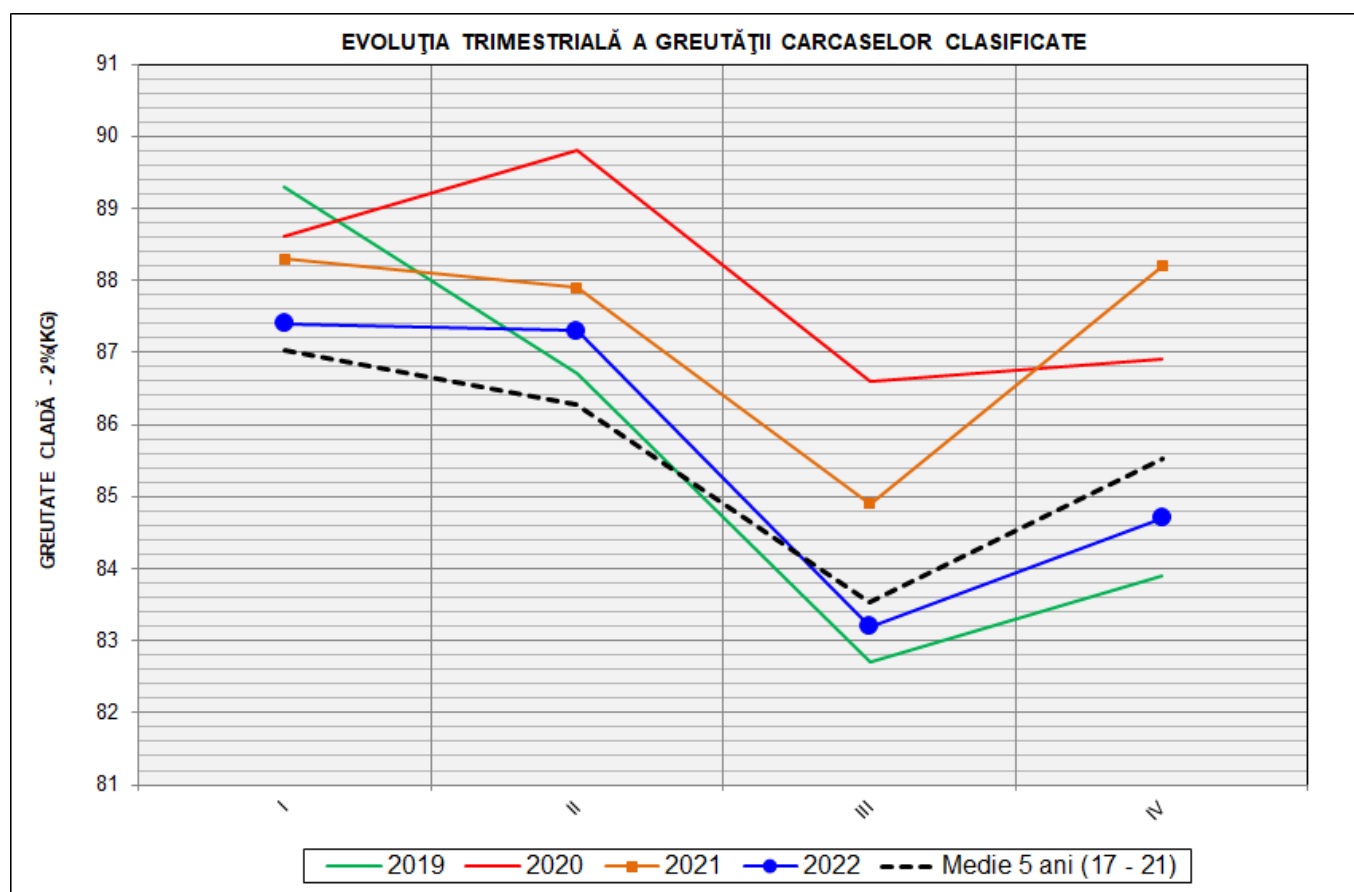
Numărul de carcase clasificate în trimestrul IV 2022 în funcție de echipamentul / instrumentul folosit

Metoda	Echipament / instrument	Număr carcase	% din total carcase
Sondă Optică	Fat-o-meat'er	87,511	10.17%
	OptiGrade-Pro	730,344	84.86%
ZP	Rigla	42,799	4.97%
TOTAL		860,654	100.00%

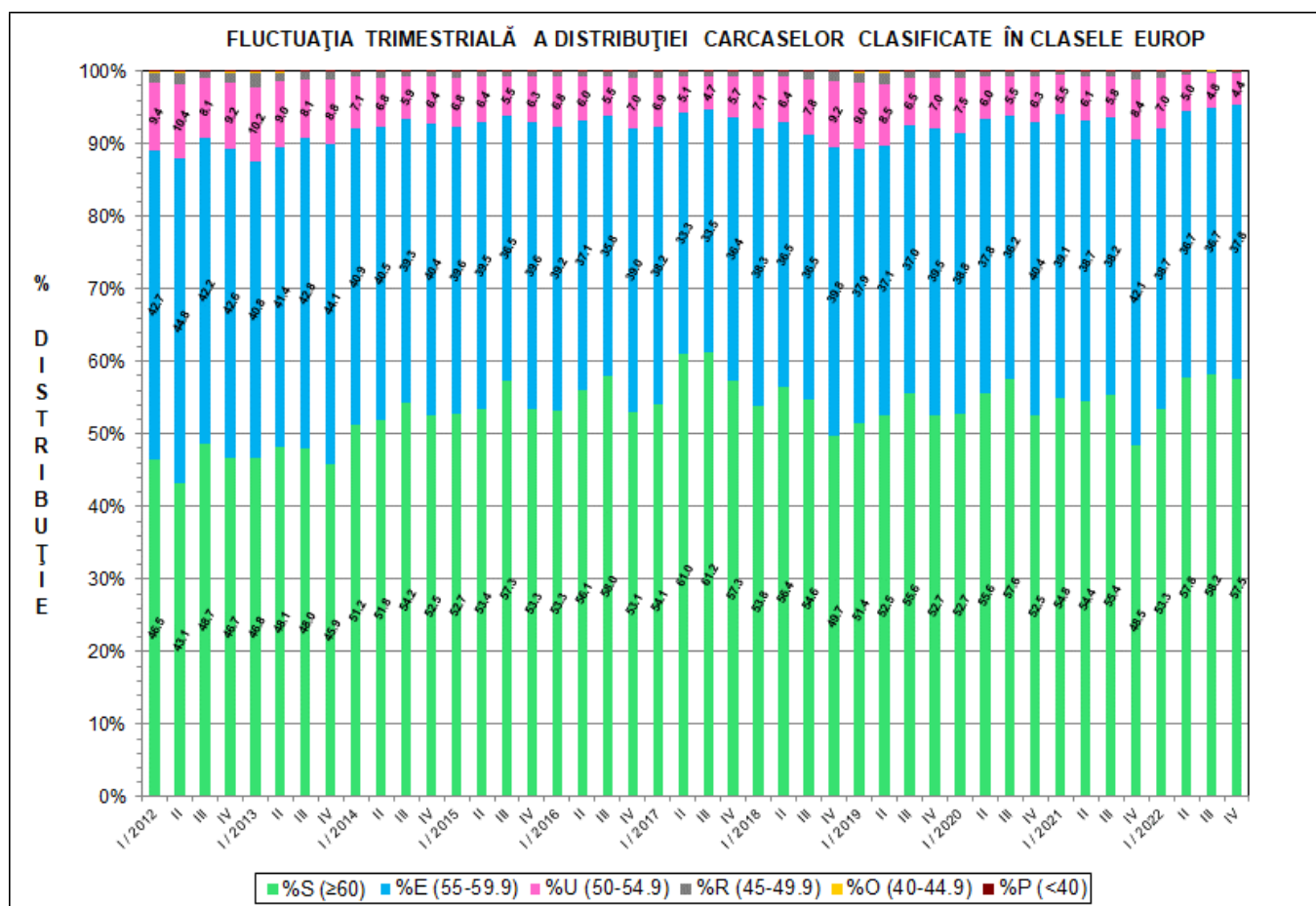
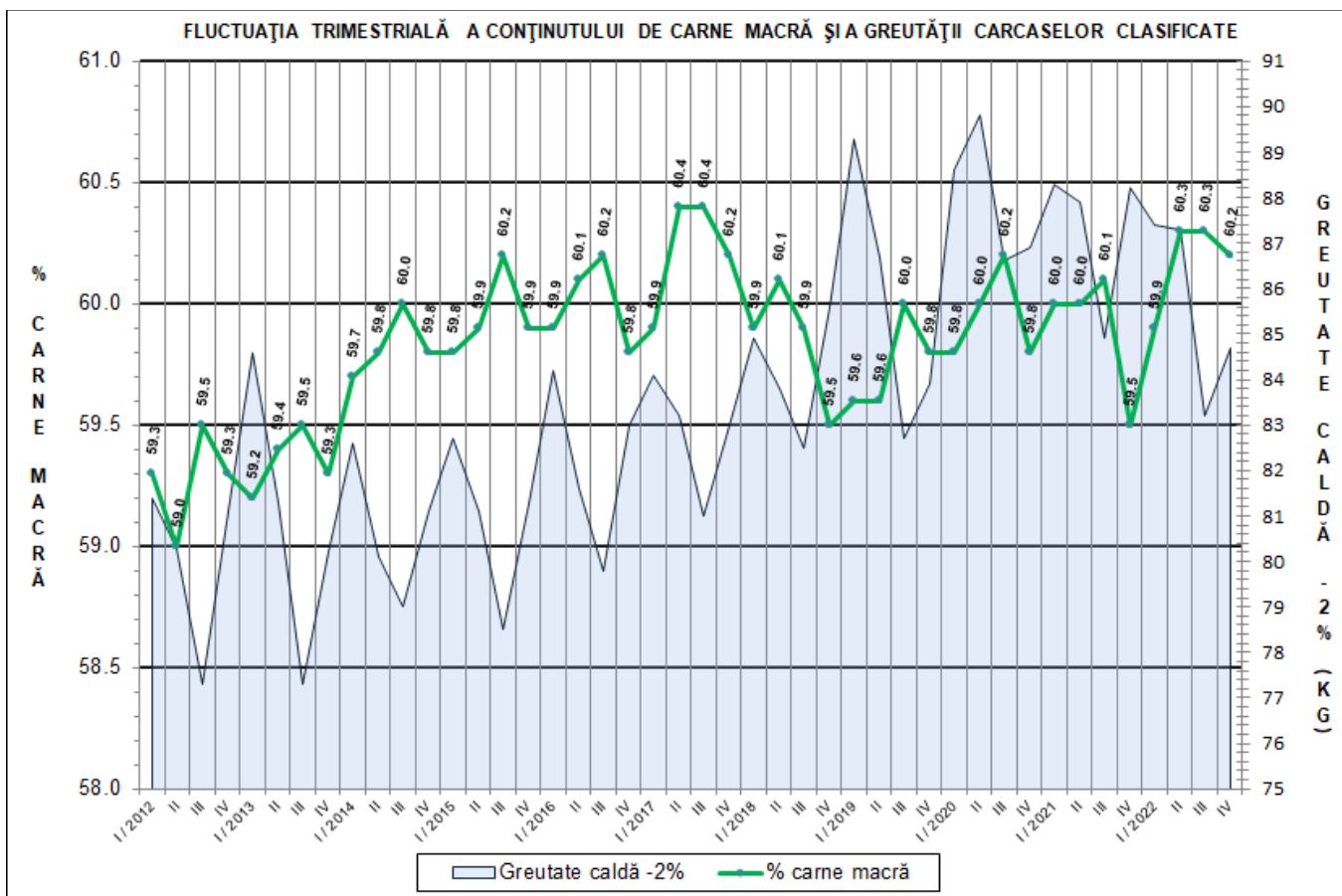


**ÎNCADRAREA ÎN CLASE A CARCASELOR DE PORCINE
CLASIFICATE ÎN TRIMESTRUL IV 2022**

CLASA	% CARNE MACRĂ	NUMĂR CARCASE	% DIN TOTAL	% CARNE MACRĂ	GREUTATE CALDĂ - 2% (KG)
S	≥ 60	494,963	57.51	62.2	83.5
E	55 - 59.9	325,495	37.82	58.2	86.0
U	50 - 54.9	37,577	4.37	53.3	89.6
R	45 - 49.9	2,167	0.25	48.4	90.6
O	40 - 44.9	335	0.04	43.1	88.8
P	< 40	117	0.01	35.8	87.5
TOTAL		860,654	100.00	60.2	84.7

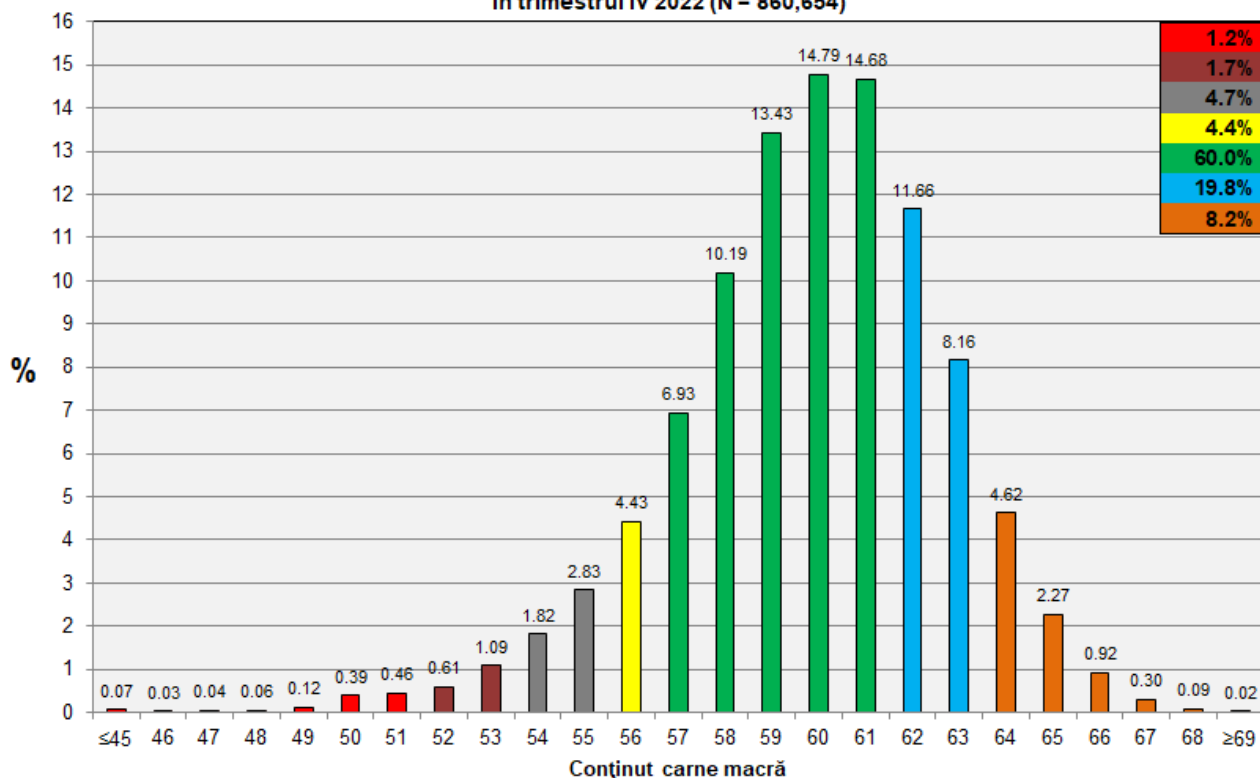


GREUTATE CALDĂ - 2% (KG)	VARIAȚIE		
	1 TRIM	1 AN	MEDIE 5 ANI (2017 - 2021)
84.7	1.8%	-4.0%	-1.0%

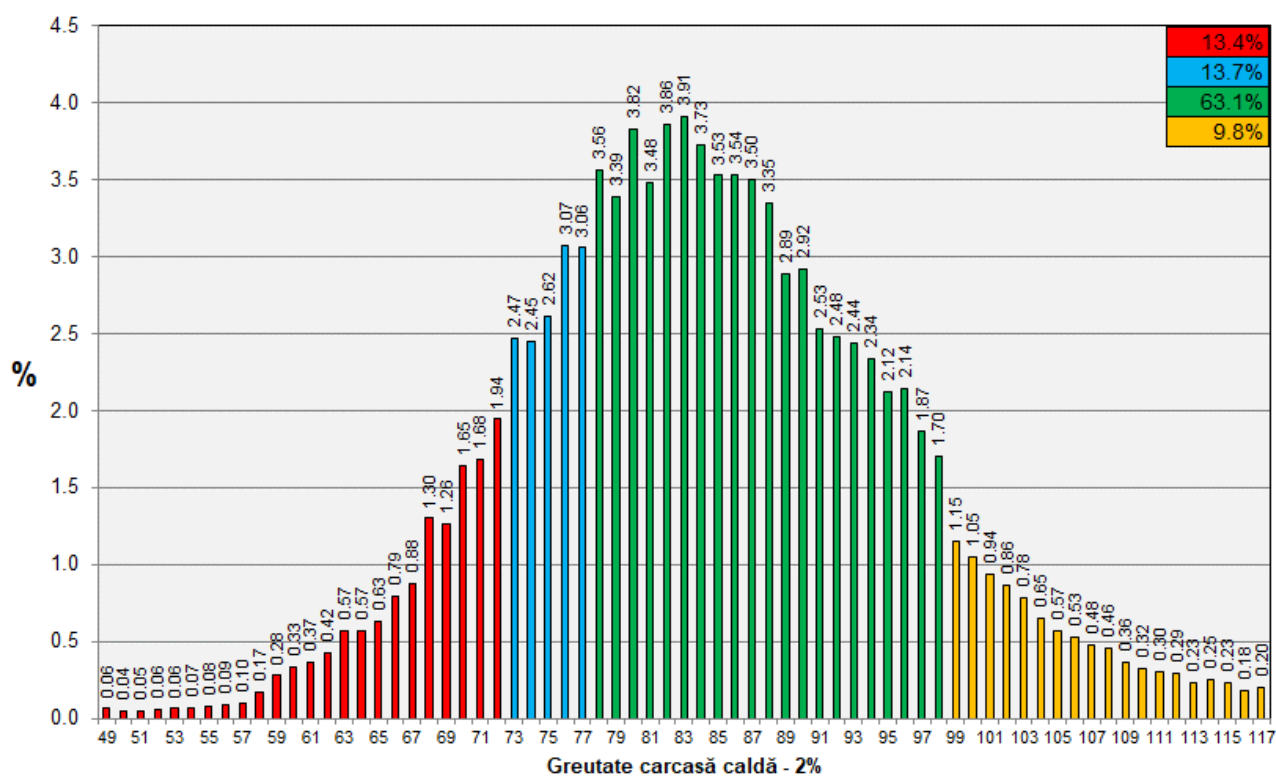




Distribuția conținutului de carne macră a carcaselor clasificate în România în trimestrul IV 2022 (N = 860,654)

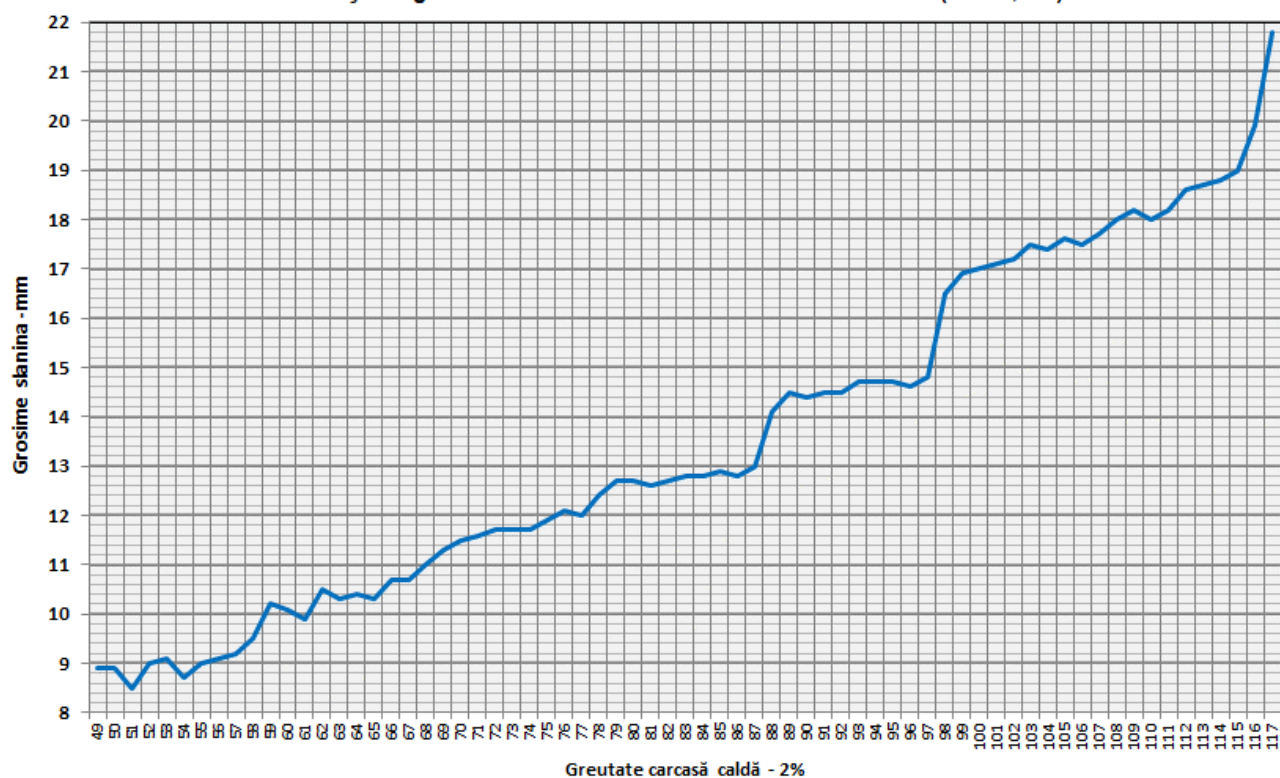


Distribuția greutateii carcaselor clasificate în România în trimestrul IV 2022 (N = 860,654)

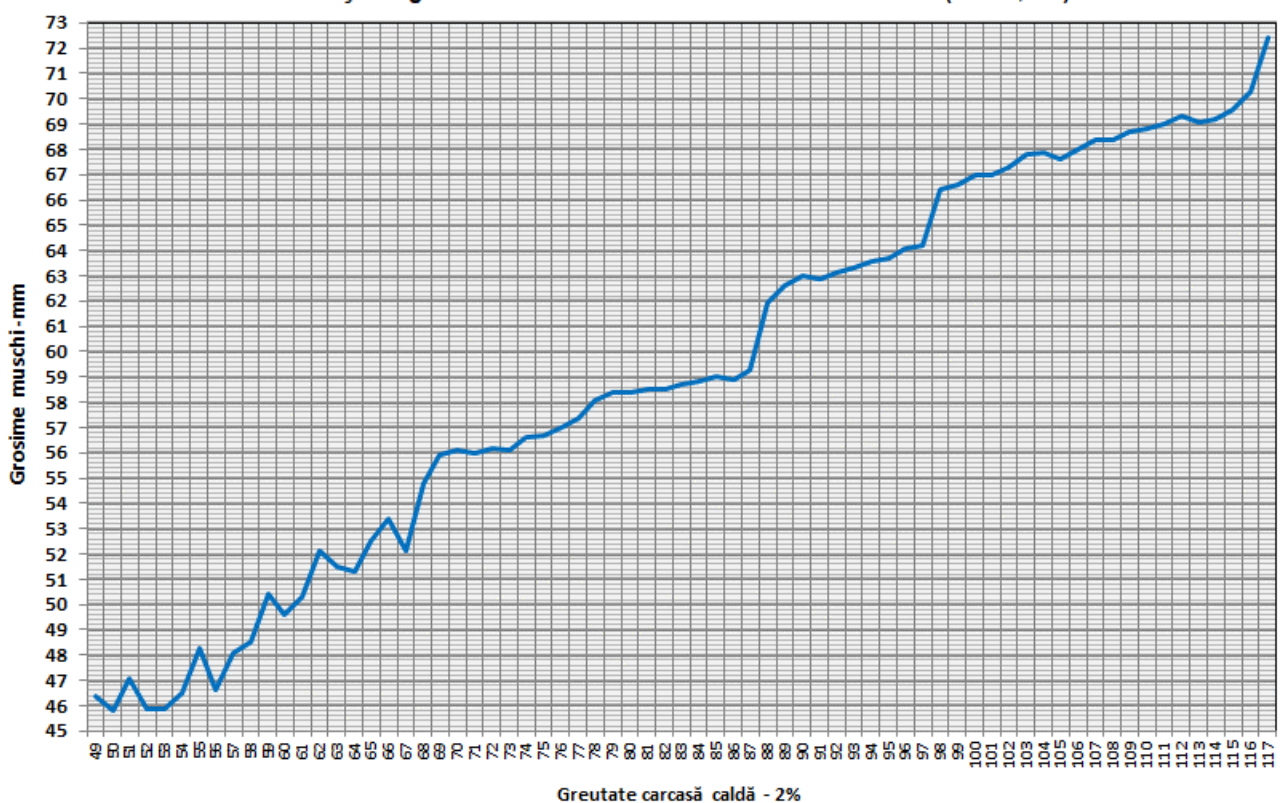


N.B. Coloanele de culoare verde din diagramele de la pagina 6 se grupează în intervalul optim al conținutului de carne macră și respectiv al greutateii carcaselor clasificate.

Grosimea slaninii cu echipamentul cu sondă optică Fat-O-Meater în România în funcție de greutatea carcasei calde - 2% în trimestrul IV 2022 (N = 87,511)

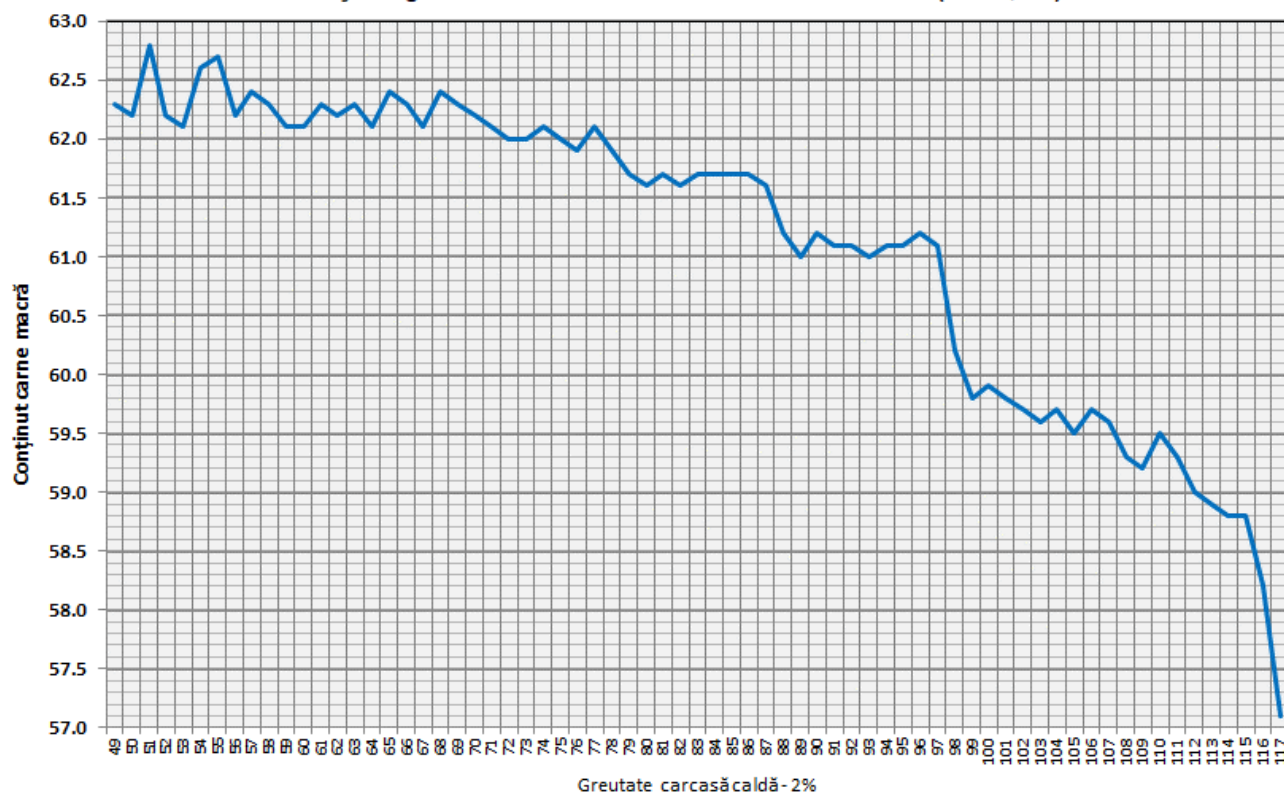


Grosimea muschiului cu echipamentul cu sondă optică Fat-O-Meater în România în funcție de greutatea carcasei calde - 2% în trimestrul IV 2022 (N = 87,511)

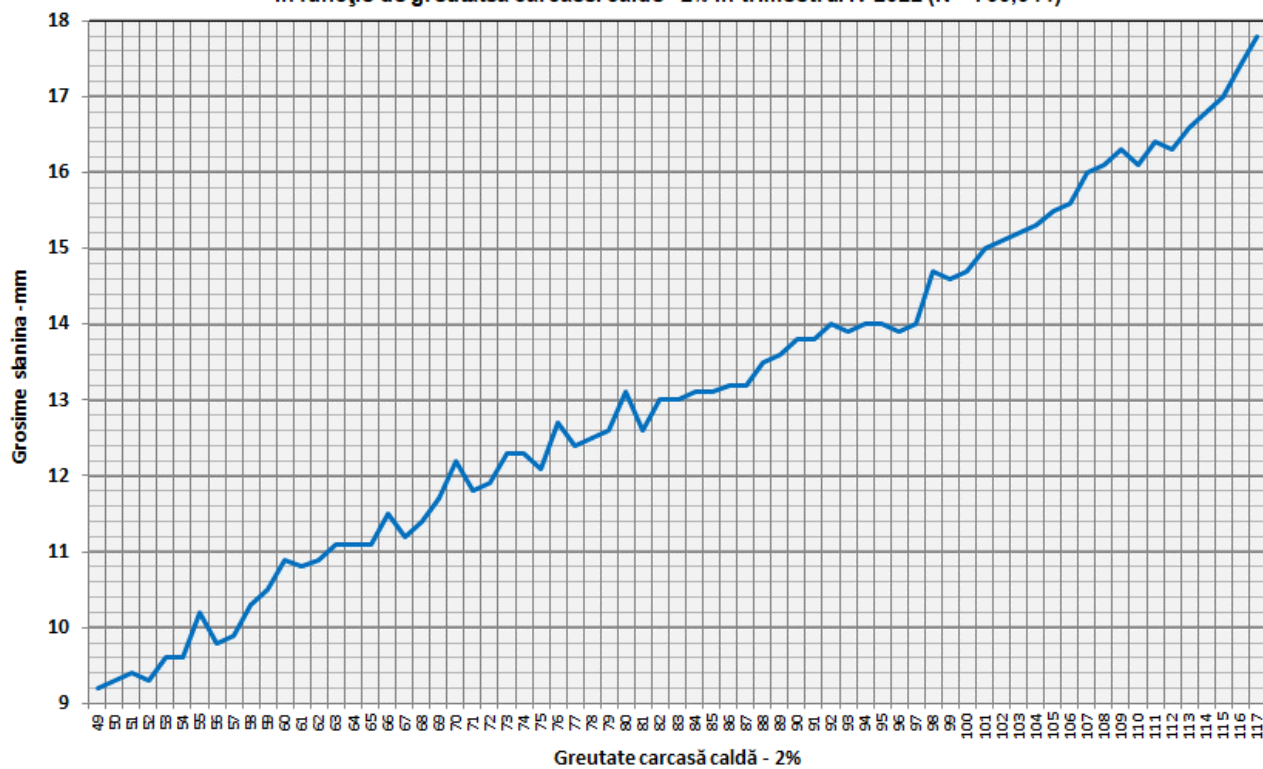




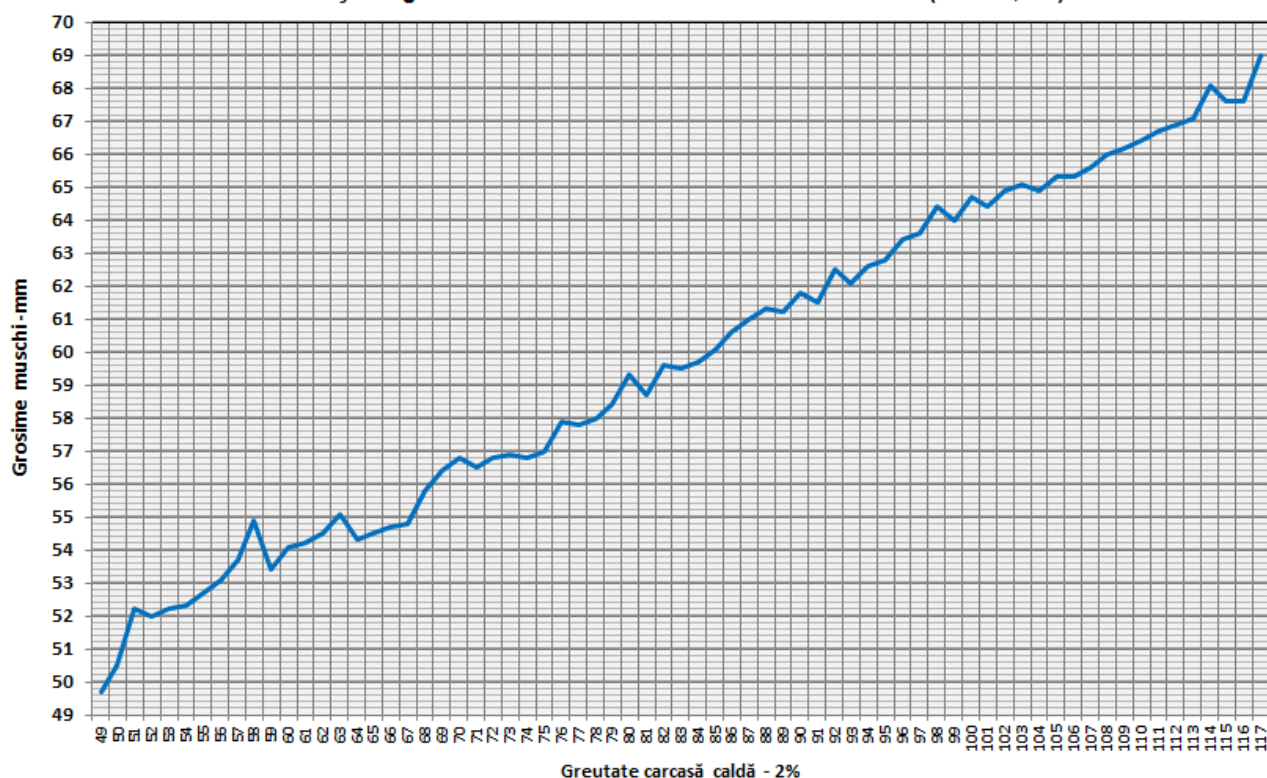
**Conținutul de carne macră cu echipamentul cu sondă optică Fat-O-Meater în România
în funcție de greutatea carcasei calde - 2% în trimestrul IV 2022 (N = 87,511)**



**Grosimea slaninii cu echipamentul cu sondă optică OptiGrade-Pro în România
în funcție de greutatea carcasei calde - 2% în trimestrul IV 2022 (N = 730,344)**



Grosimea muschiului cu echipamentul cu sondă optică OptiGrade-Pro în România în funcție de greutatea carcasei calde - 2% în trimestrul IV 2022 (N = 730,344)



Conținutul de carne macră cu echipamentul cu sondă optică OptiGrade-Pro în România în funcție de greutatea carcasei calde - 2% în trimestrul IV 2022 (N = 730,344)

