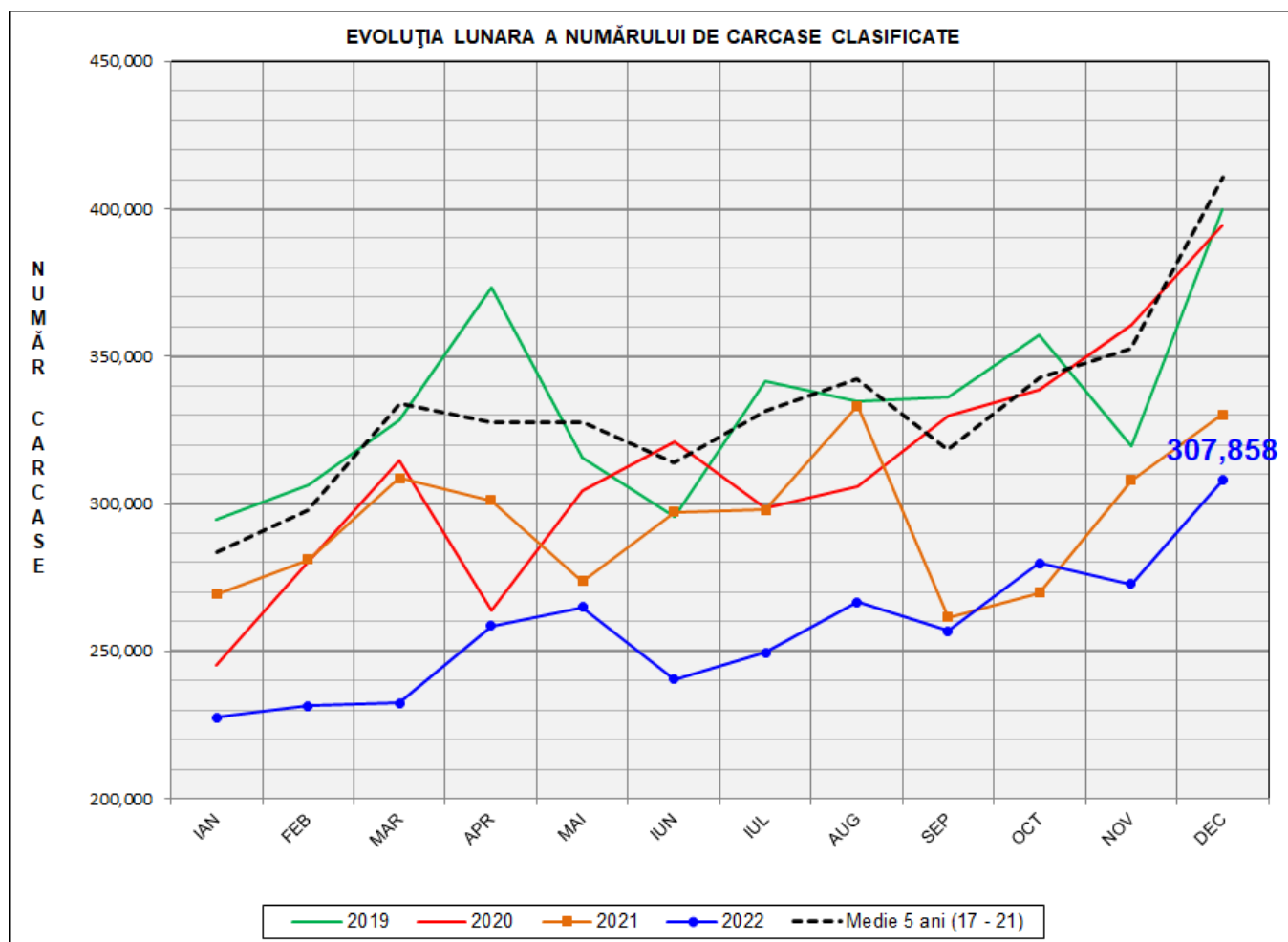
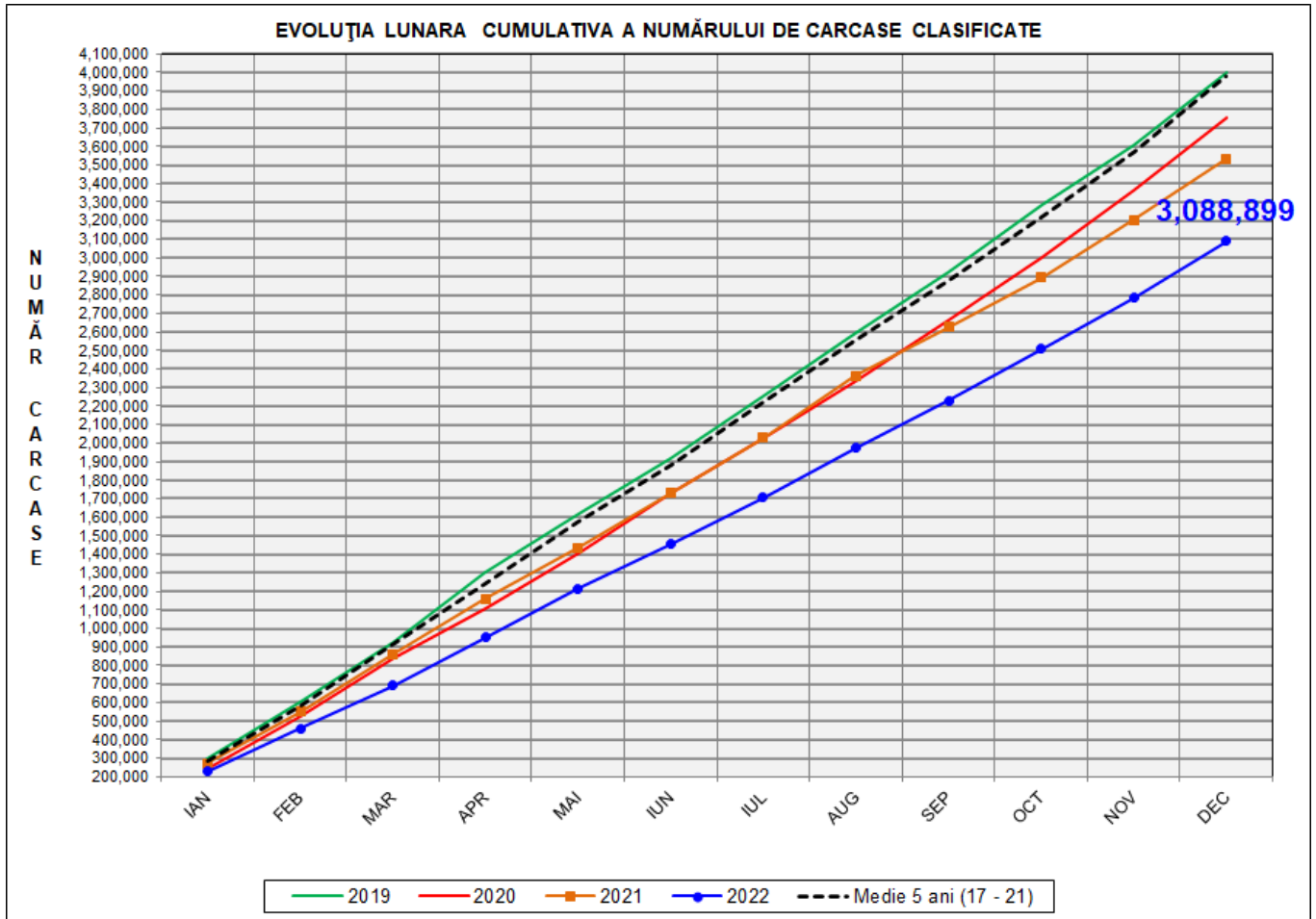


# Rezultatele clasificării carcaselor de porcine

## Decembrie 2022



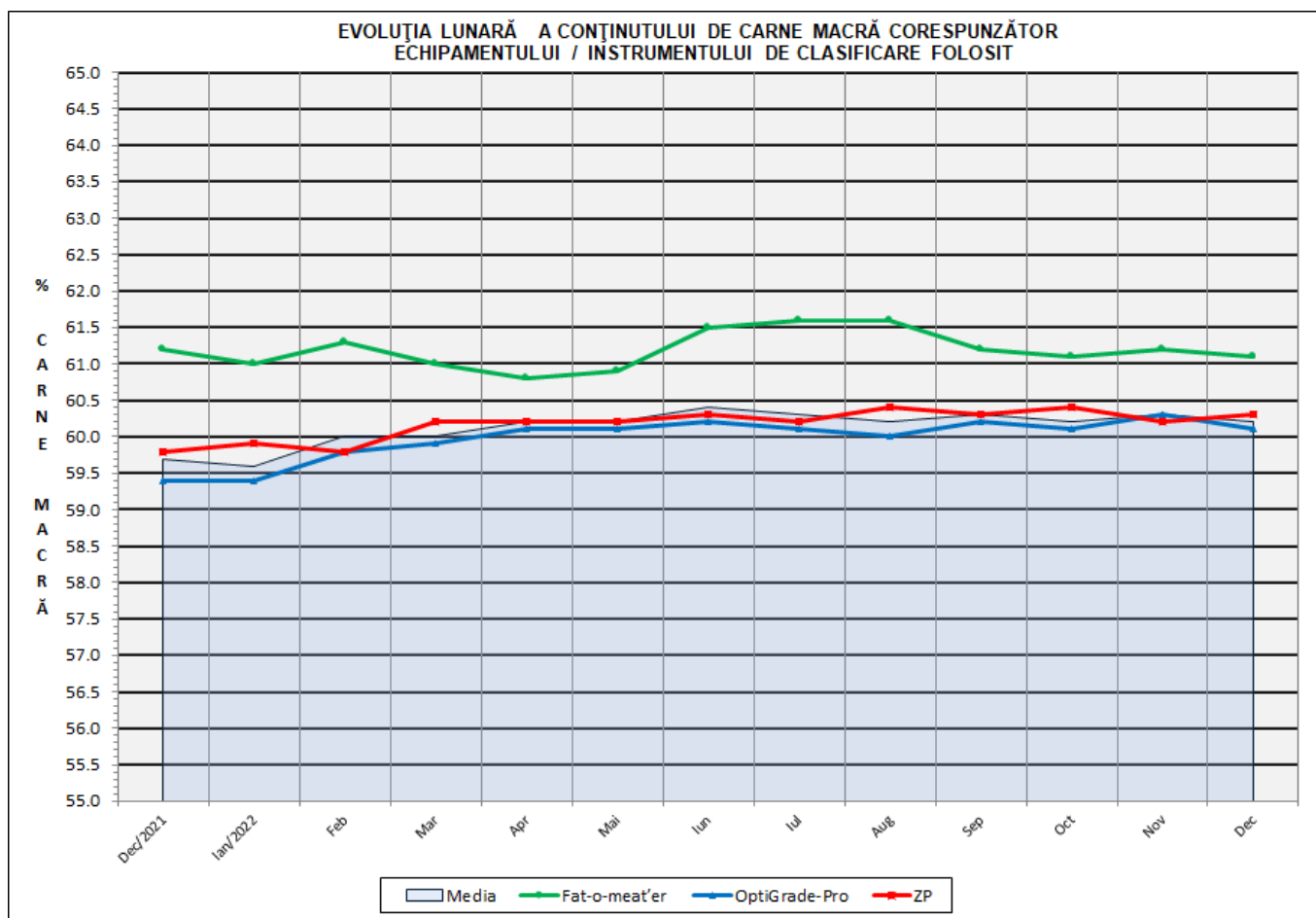
% Modificare		
1 LUNĂ	1 AN	MEDIE 5 ANI (2017 - 2021)
12.8%	-6.8%	-19.6%



% Modificare	
1 AN	MEDIE 5 ANI (2017 - 2021)
-12.5%	-22.4%

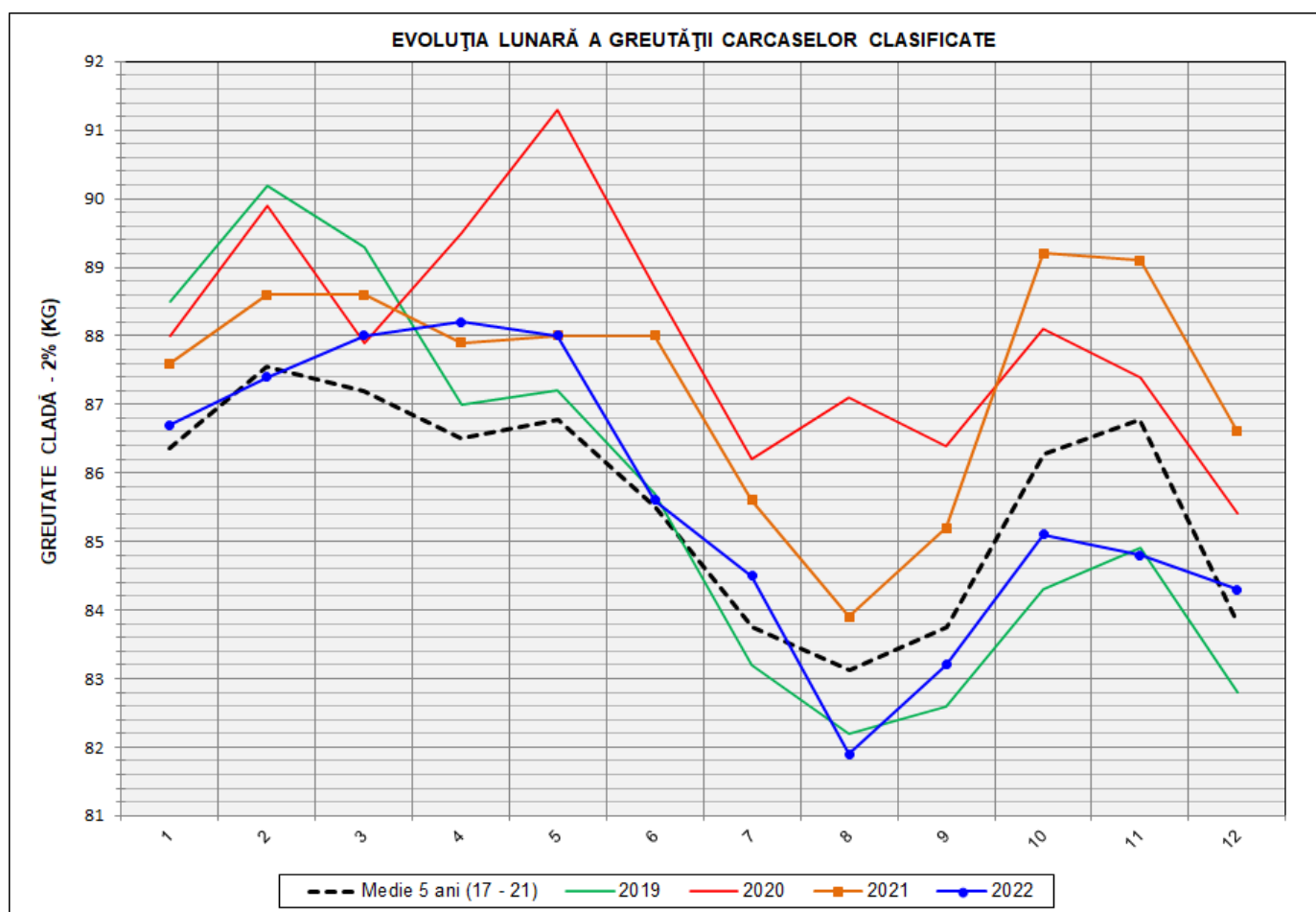
## Numărul de carcase clasificate în luna decembrie 2022 în funcție de echipamentul / instrumentul folosit

Metoda	Echipament / instrument	Număr carcase	% din total carcase
Sondă Optică	Fat-o-meat'er	30,227	9.82%
	OptiGrade-Pro	257,040	83.49%
ZP	Rigla	20,591	6.69%
TOTAL		307,858	100.00%

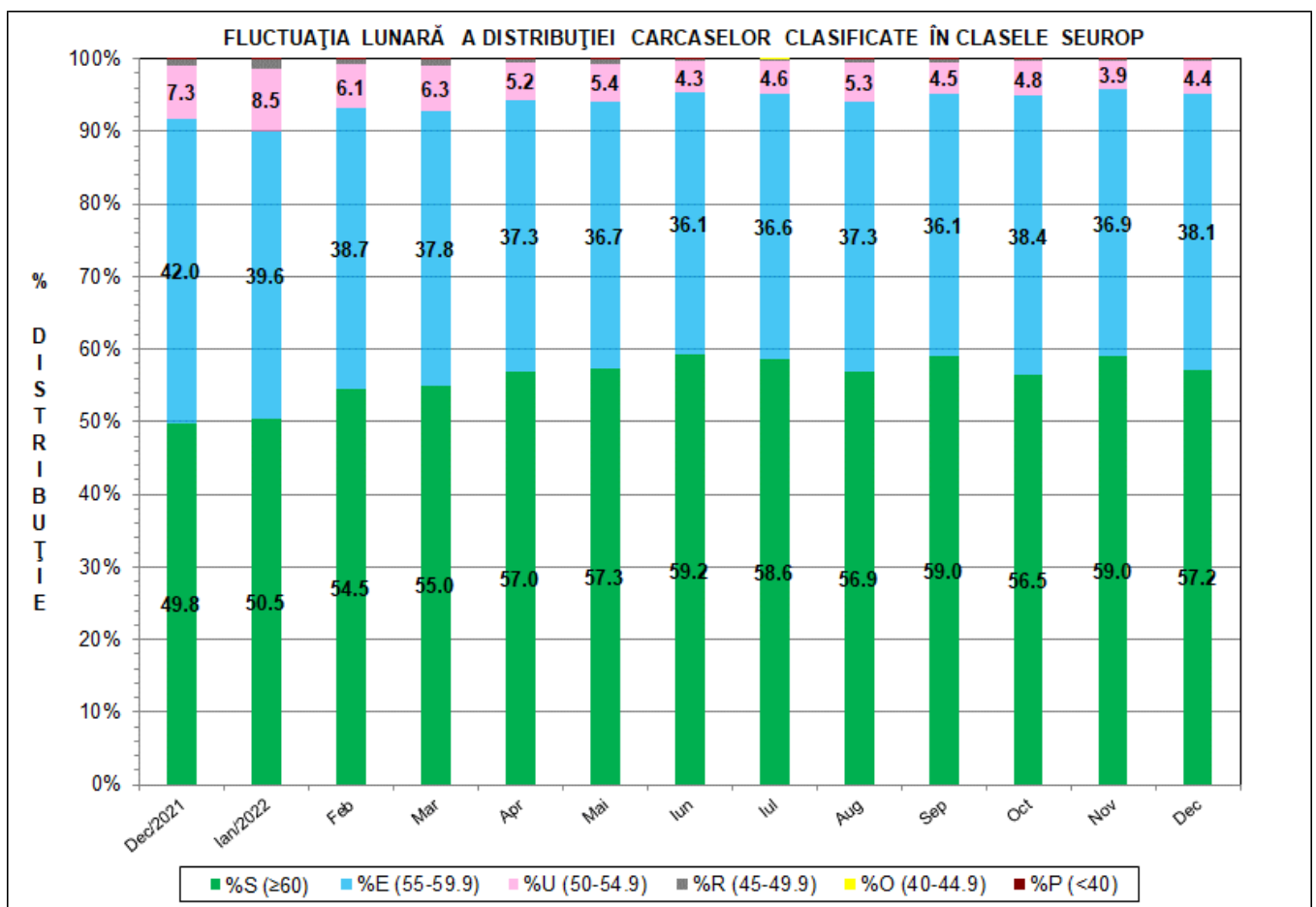
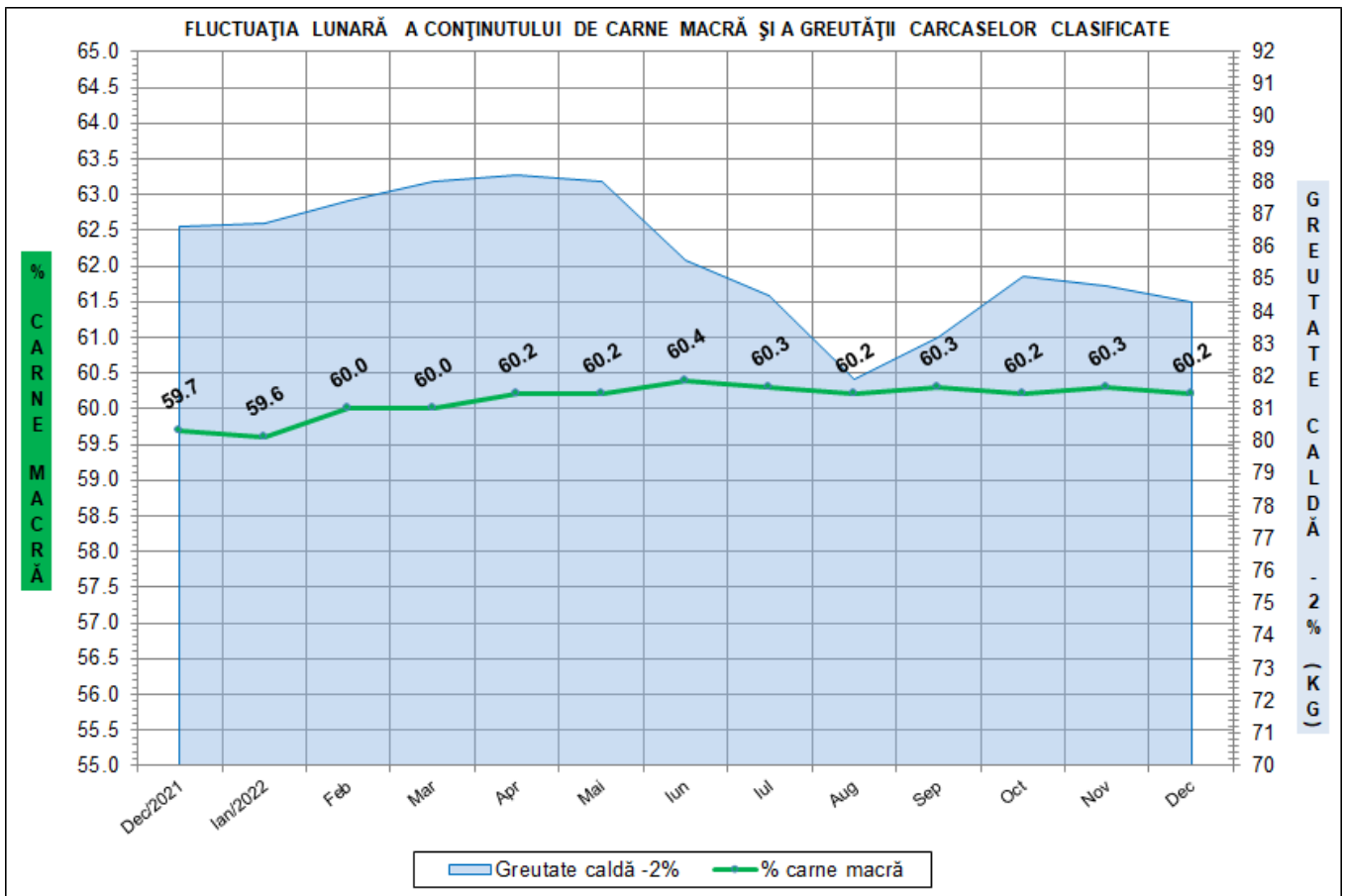


**DISTRIBUȚIA ÎN CLASE A CARCASELOR DE PORCINE  
CLASIFICATE ÎN LUNA DECEMBRIE 2022**

CLASA	% CARNE MACRĂ	NUMĂR CARCASE	% DIN TOTAL	% CARNE MACRĂ	GREUTATE CALDĂ - 2% (KG)
<b>S</b>	<b>≥ 60</b>	<b>176,030</b>	<b>57.18</b>	<b>62.1</b>	<b>83.2</b>
<b>E</b>	<b>55 - 59.9</b>	<b>117,220</b>	<b>38.08</b>	<b>58.2</b>	<b>85.3</b>
<b>U</b>	<b>50 - 54.9</b>	<b>13,604</b>	<b>4.42</b>	<b>53.3</b>	<b>89.3</b>
<b>R</b>	<b>45 - 49.9</b>	<b>782</b>	<b>0.25</b>	<b>48.3</b>	<b>90.5</b>
<b>O</b>	<b>40 - 44.9</b>	<b>165</b>	<b>0.05</b>	<b>43.0</b>	<b>90.8</b>
<b>P</b>	<b>&lt; 40</b>	<b>57</b>	<b>0.02</b>	<b>35.9</b>	<b>86.2</b>
<b>TOTAL</b>		<b>307,858</b>	<b>100.00</b>	<b>60.2</b>	<b>84.3</b>

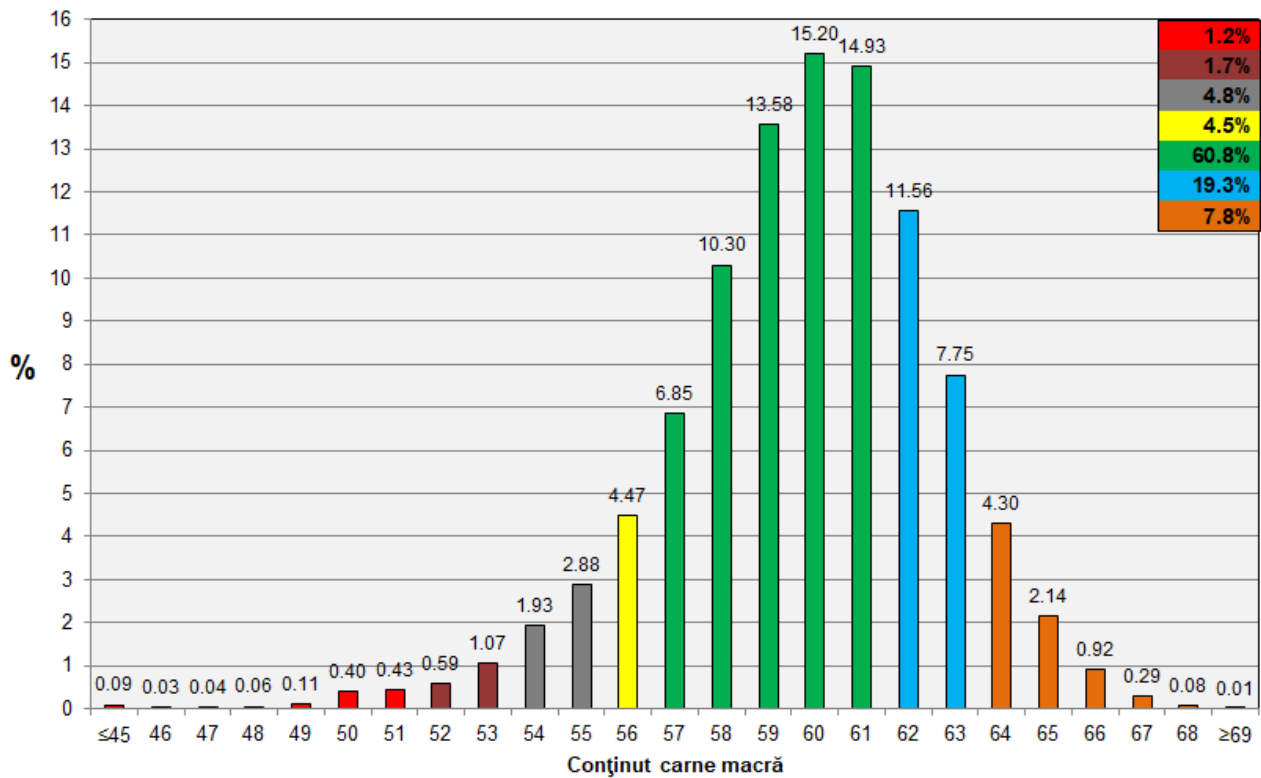


<b>GREUTATE CALDĂ - 2% (KG)</b>	<b>VARIAȚIE</b>		
	<b>1 LUNĂ</b>	<b>1 AN</b>	<b>MEDIE 5 ANI (2017 - 2021)</b>
<b>84.3</b>	<b>-0.6%</b>	<b>-2.7%</b>	<b>0.5%</b>

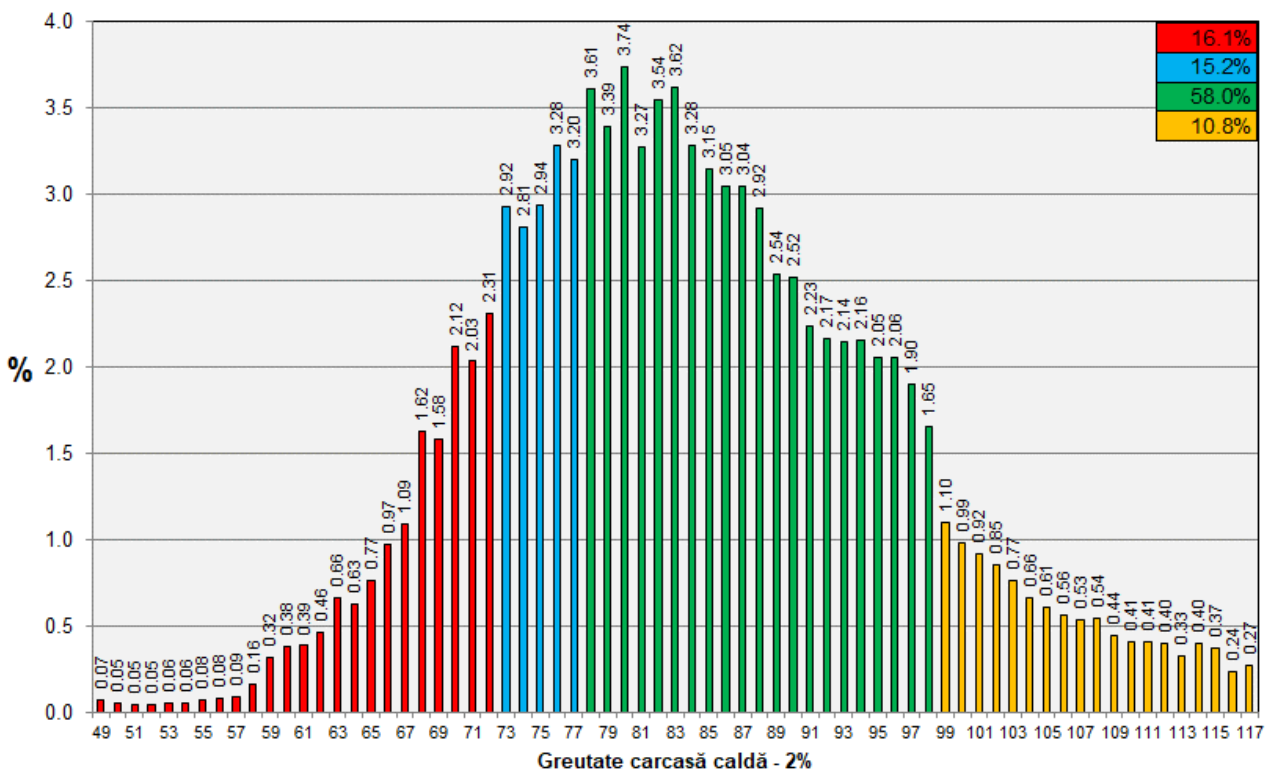




Distribuția carcaselor clasificate în România în luna decembrie 2022 (N = 307,858)



Distribuția greutatei carcaselor clasificate în România în luna decembrie 2022 (N = 307,858)



N.B. Coloanele de culoare verde din diagramele de la pagina 6 se grupează în intervalul optim al conținutului de carne macră și respectiv al greutății carcaselor clasificate.