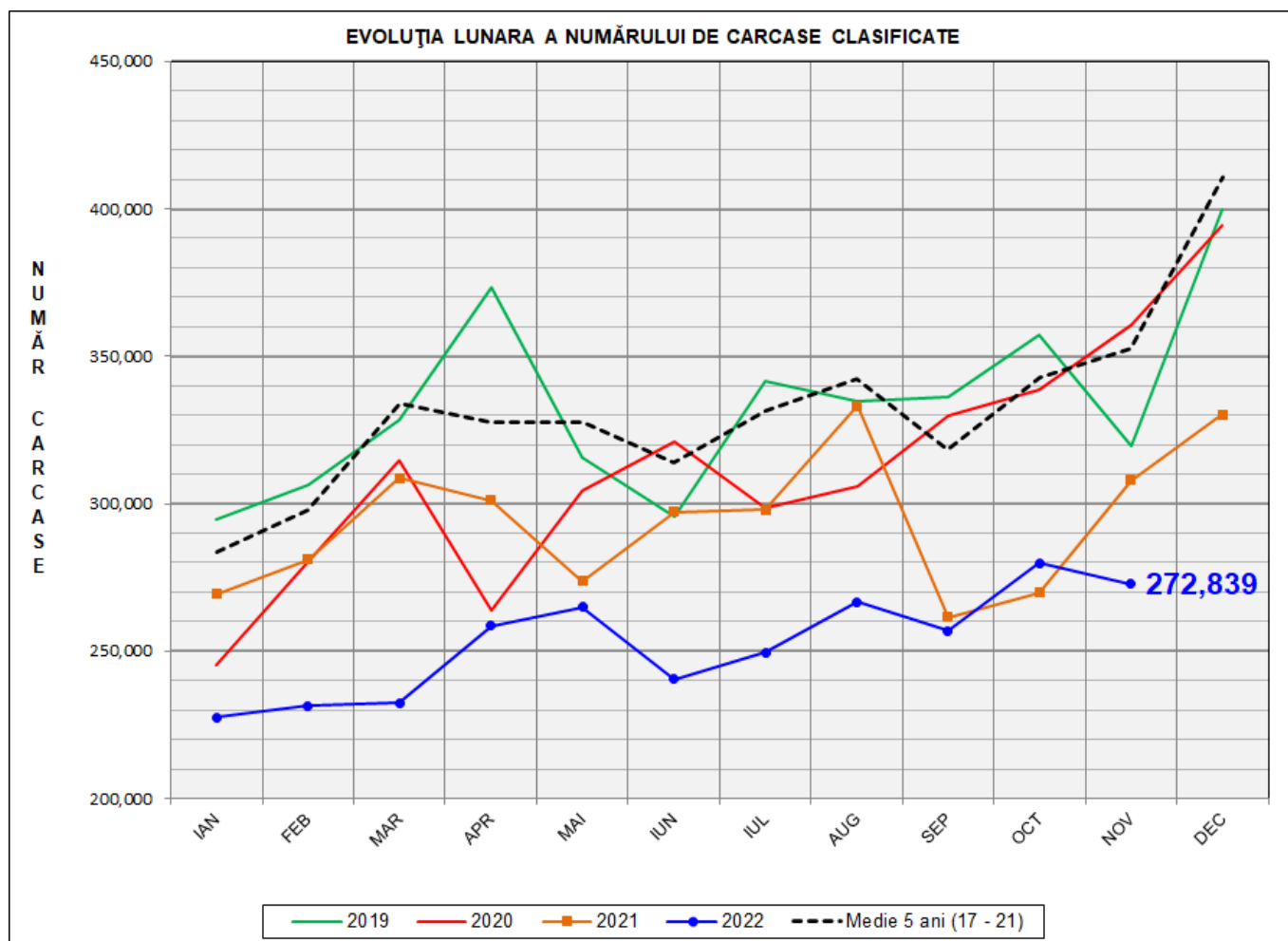
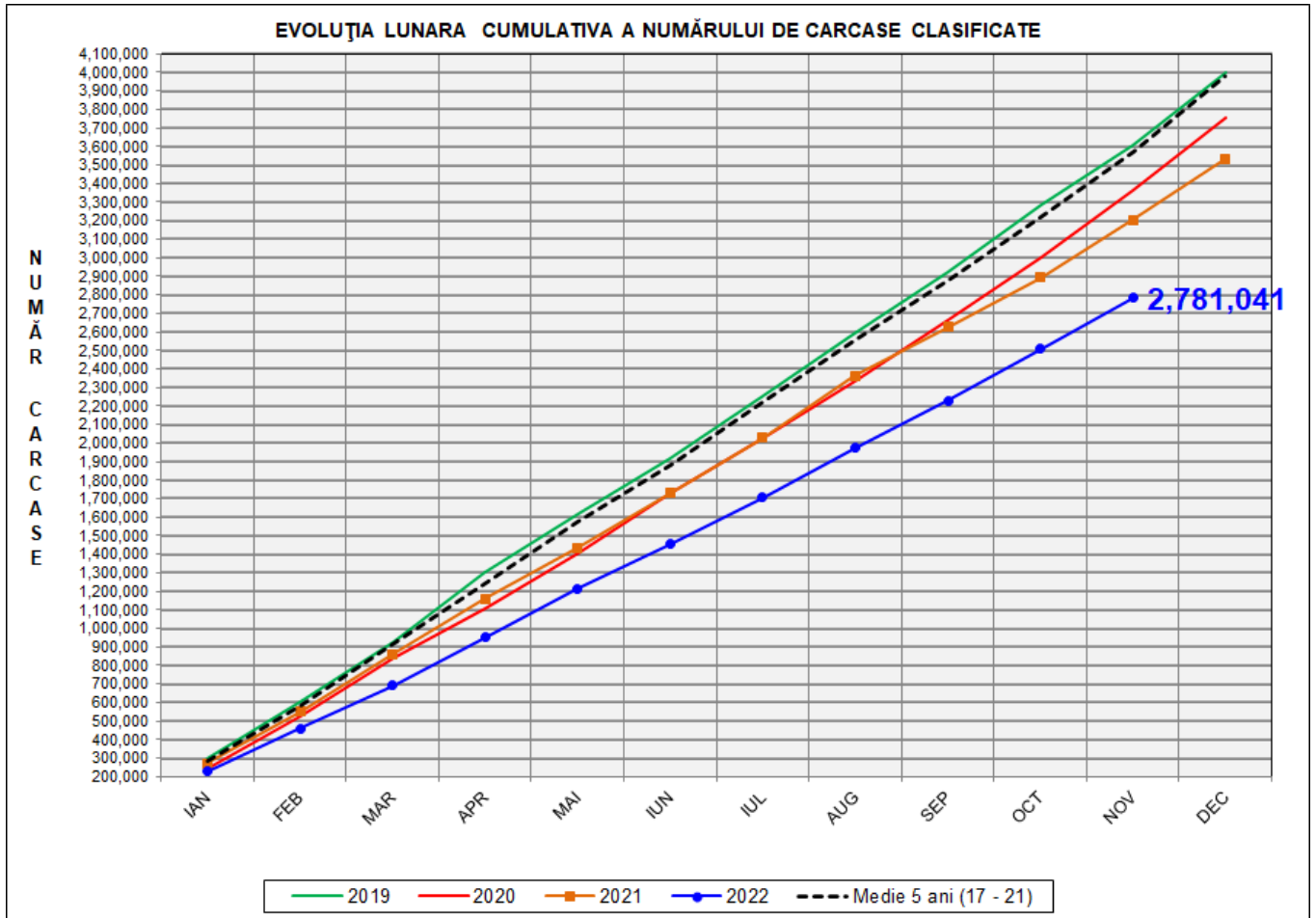


Rezultatele clasificării carcaselor de porcine

Noiembrie 2022



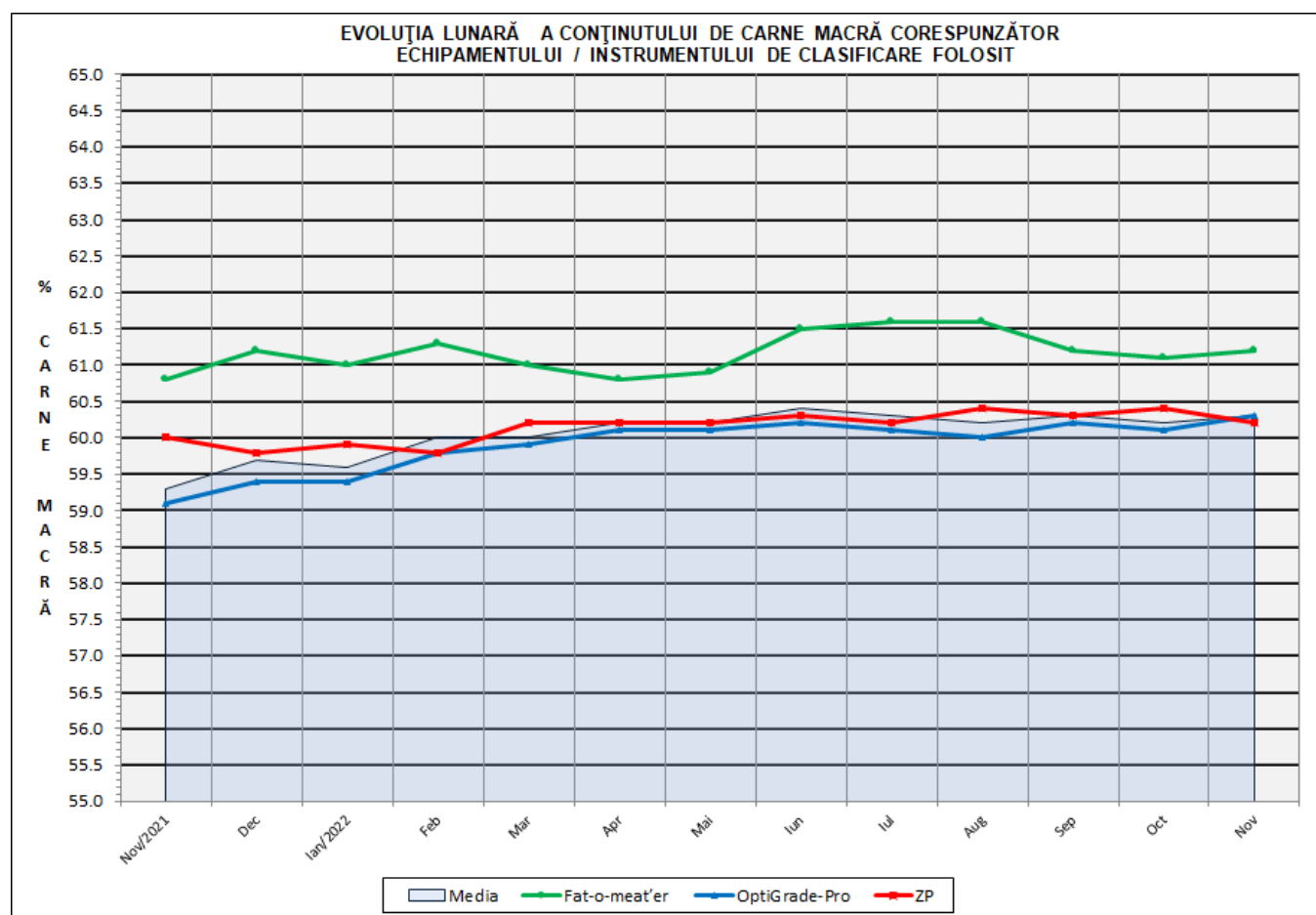
% Modificare		
1 LUNĂ	1 AN	MEDIE 5 ANI (2017 - 2021)
-2.5%	-11.4%	-12.7%



% Modificare	
1 AN	MEDIE 5 ANI (2017 - 2021)
-13.1%	-22.1%

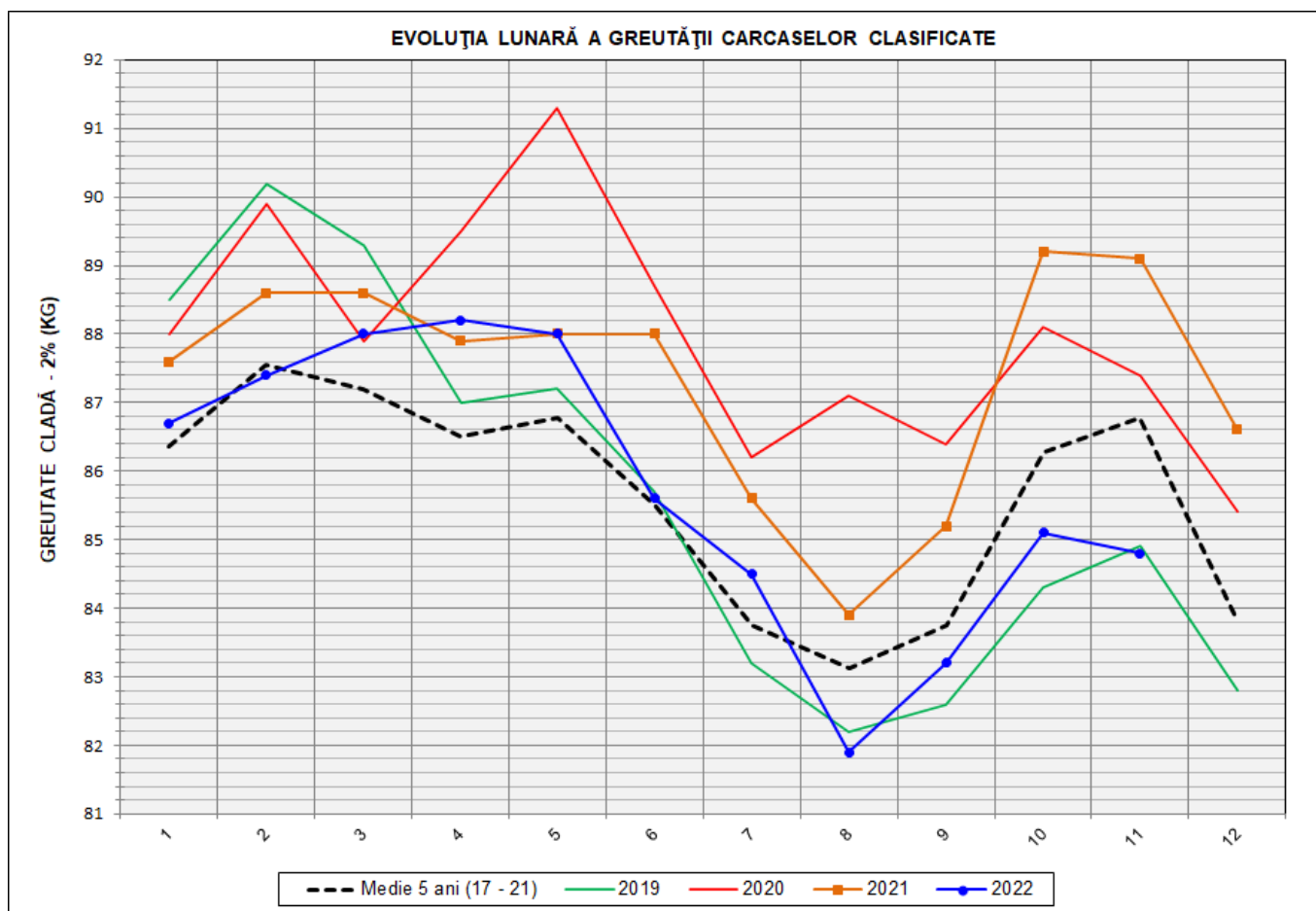
Numărul de carcase clasificate în luna noiembrie 2022 în funcție de echipamentul / instrumentul folosit

Metoda	Echipament / instrument	Număr carcase	% din total carcase
Sondă Optică	Fat-o-meat'er	28,471	10.44%
	OptiGrade-Pro	233,282	85.50%
ZP	Rigla	11,086	4.06%
TOTAL		272,839	100.00%

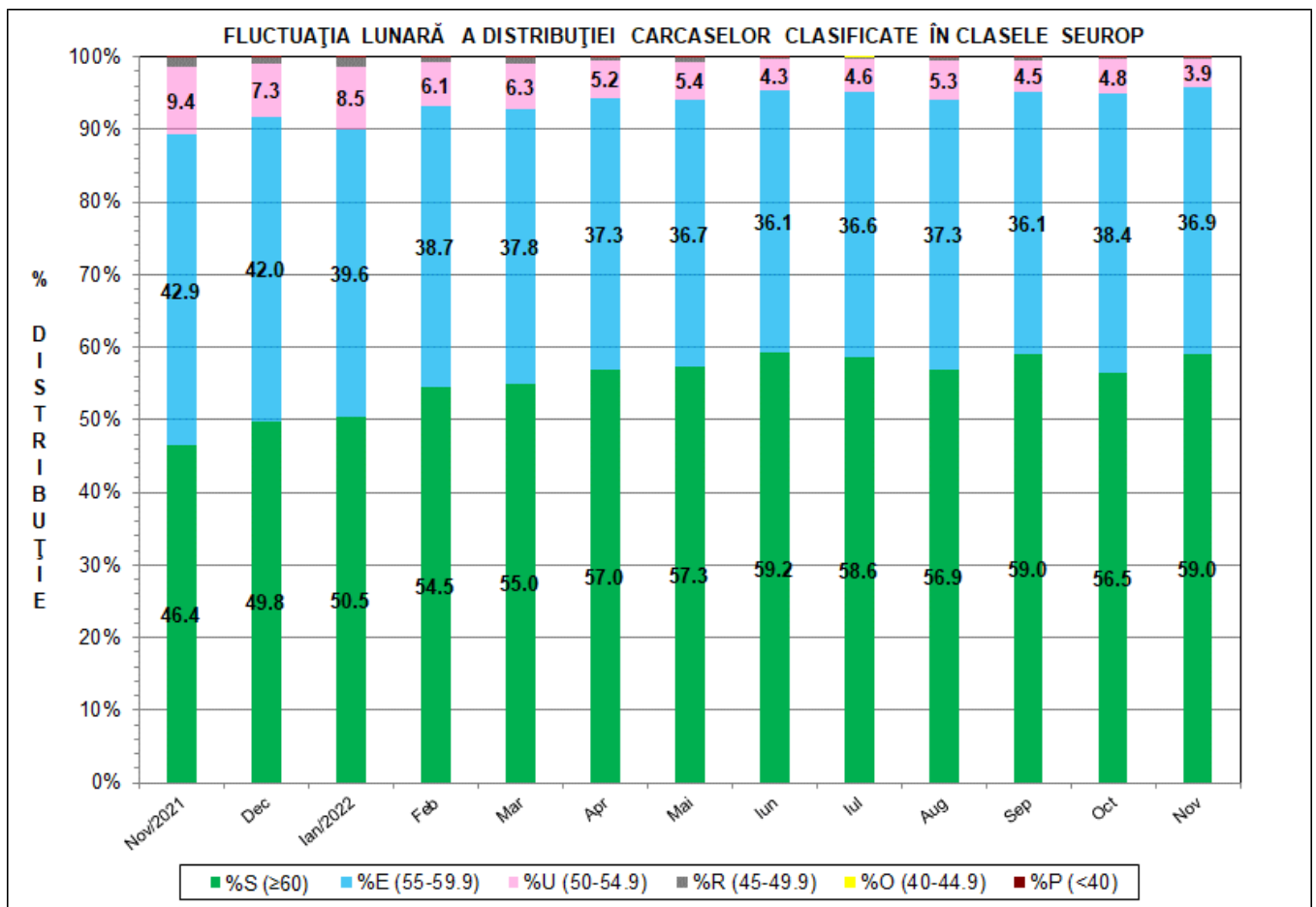
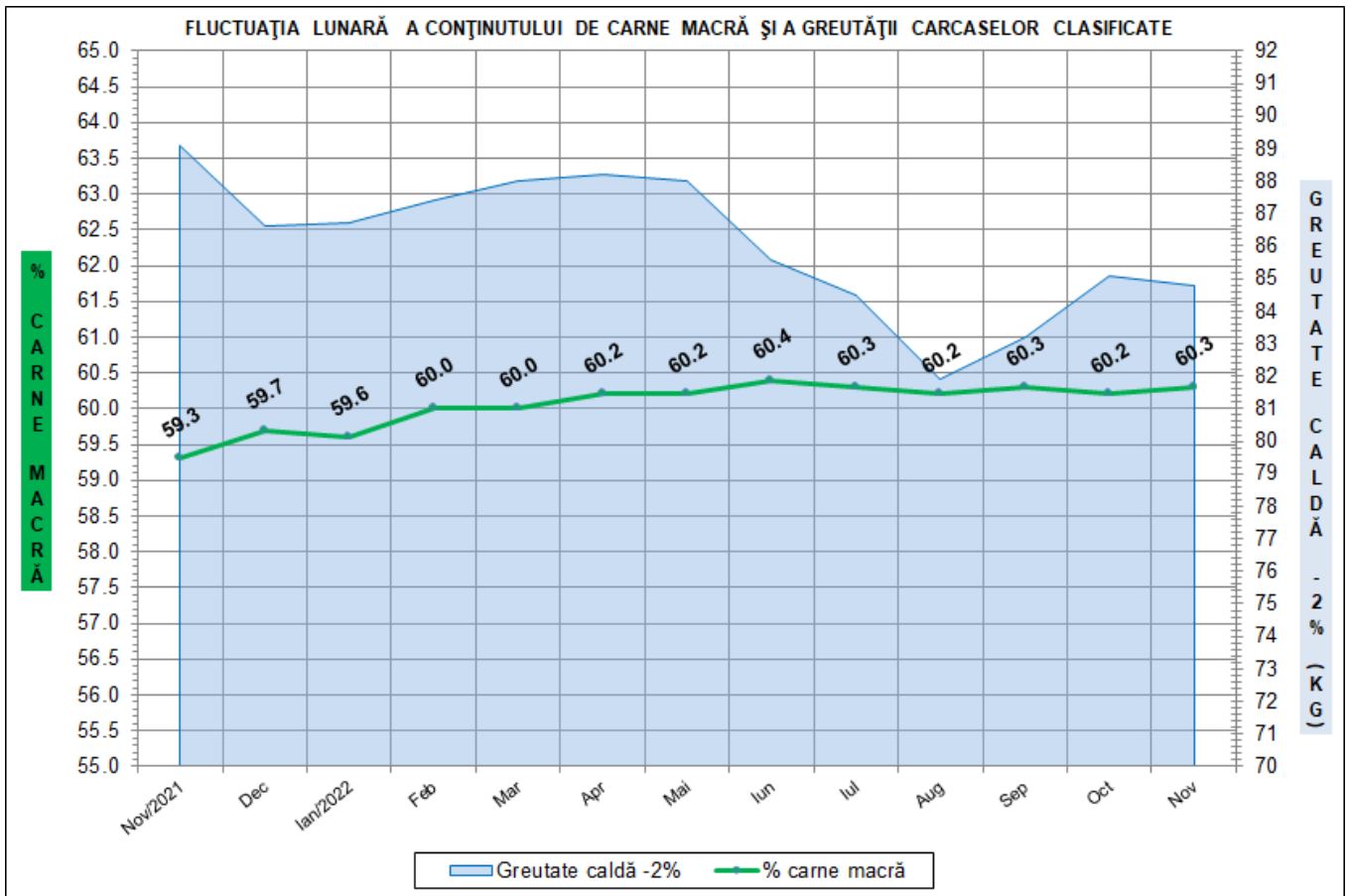


**DISTRIBUȚIA ÎN CLASE A CARCASELOR DE PORCINE
CLASIFICATE ÎN LUNA NOIEMBRIE 2022**

CLASA	% CARNE MACRĂ	NUMĂR CARCASE	% DIN TOTAL	% CARNE MACRĂ	GREUTATE CALDĂ - 2% (KG)
S	≥ 60	160,907	58.98	62.2	83.8
E	55 - 59.9	100,674	36.90	58.2	86.0
U	50 - 54.9	10,636	3.90	53.3	89.8
R	45 - 49.9	506	0.19	48.4	91.4
O	40 - 44.9	82	0.03	43.1	86.8
P	< 40	34	0.01	36.2	90.3
TOTAL		272,839	100.00	60.3	84.8

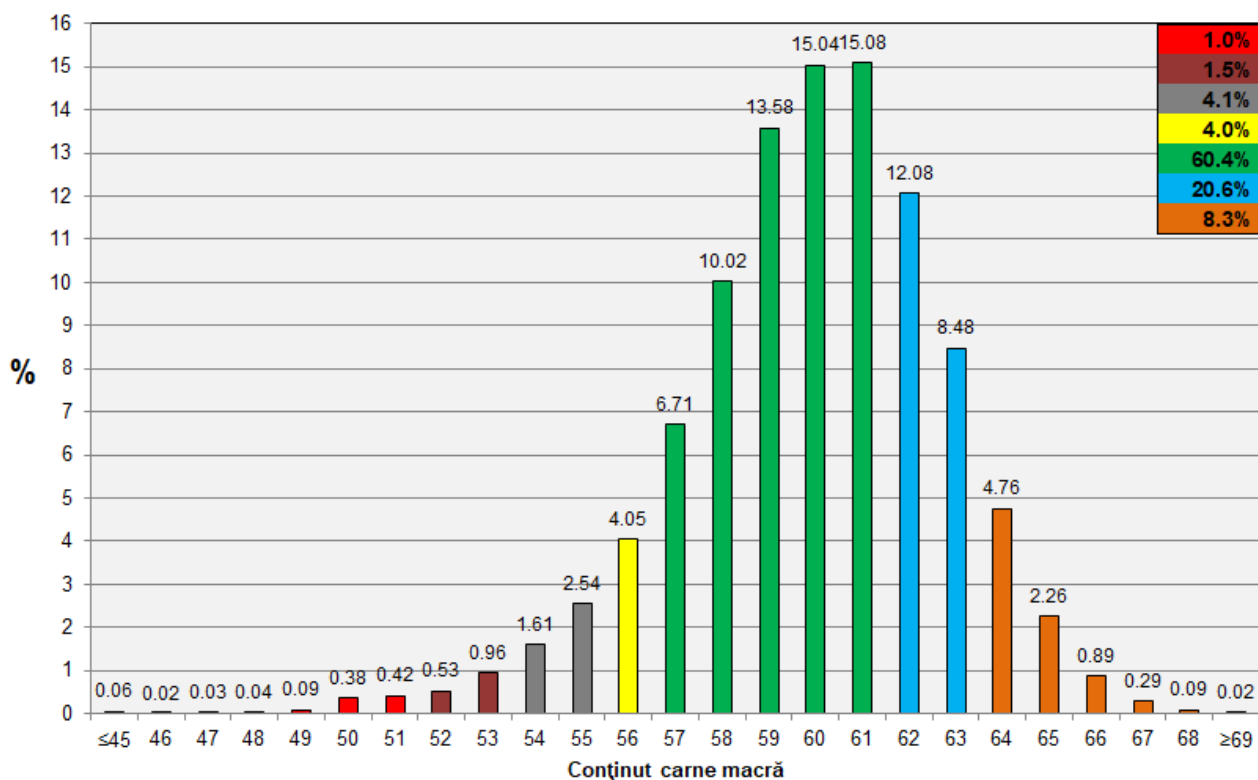


GREUTATE CALDĂ - 2% (KG)	VARIAȚIE		
	1 LUNĂ	1 AN	MEDIE 5 ANI (2017 - 2021)
84.8	-0.4%	-4.8%	-2.3%

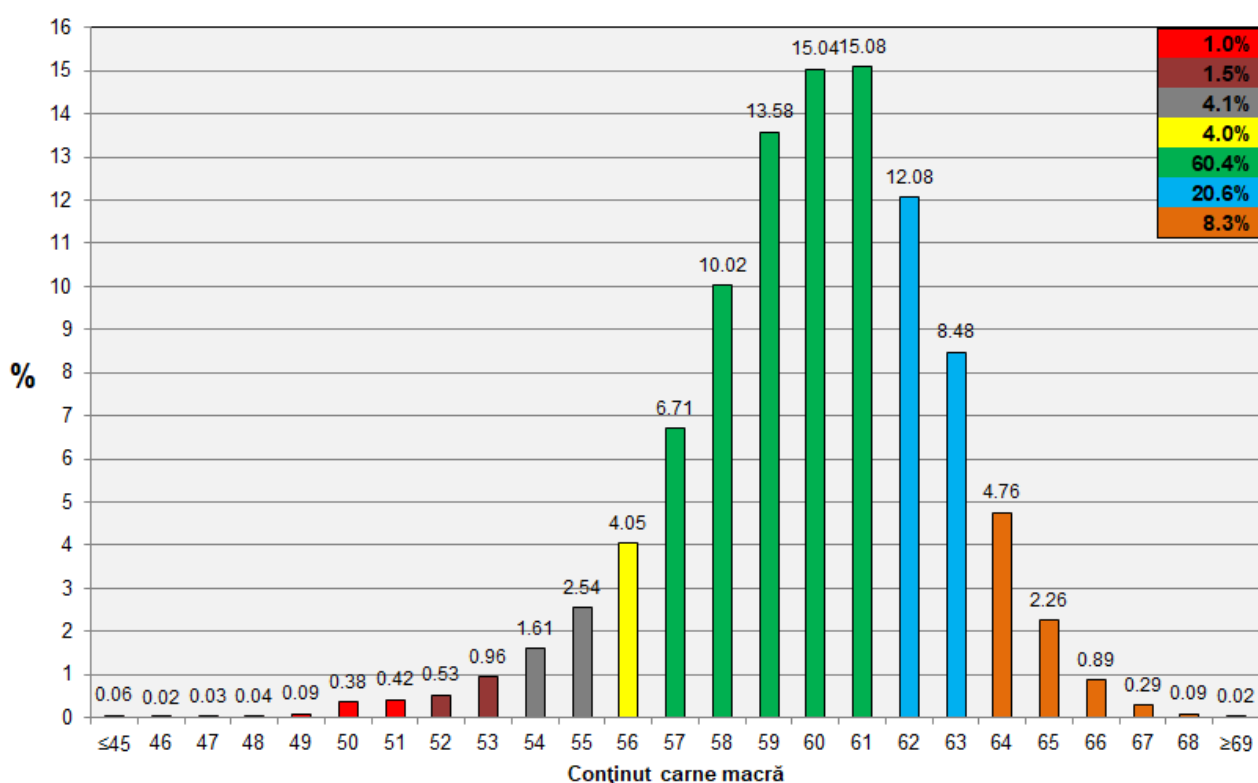




Distribuția carcaselor clasificate în România în luna noiembrie 2022 (N = 272,839)



Distribuția carcaselor clasificate în România în luna noiembrie 2022 (N = 272,839)



N.B. Coloanele de culoare verde din diagramele de la pagina 6 se grupează în intervalul optim al conținutului de carne macră și respectiv al greutatei carcaselor clasificate.