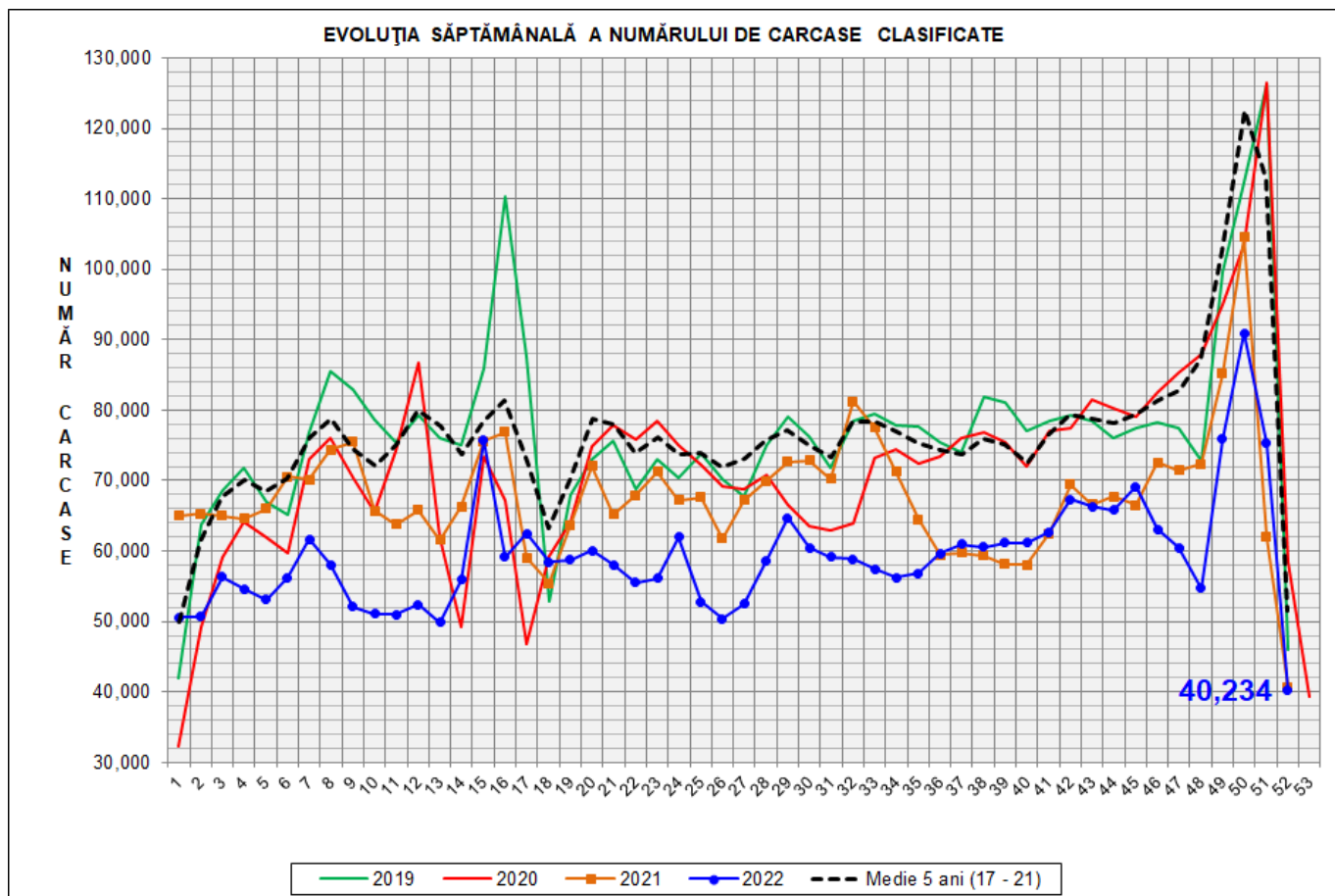


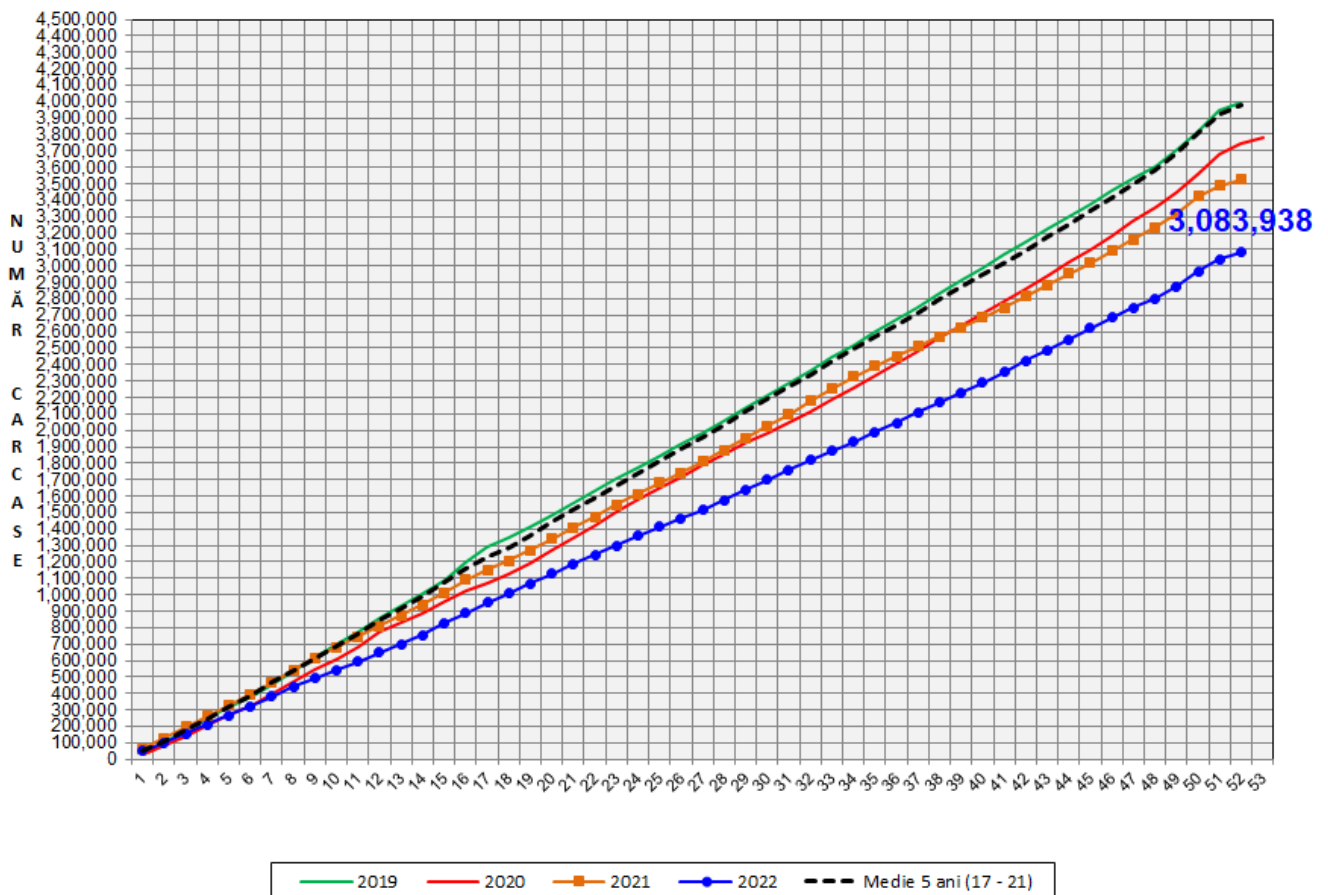
Rezultatele clasificării carcaselor de porcine

Săptămâna 52 (26 decembrie 2022 – 1 ianuarie 2023)



% Modificare		
1 SĂPT	1 AN	MEDIE 5 ANI (2017 - 2021)
-46.6%	-1.1%	-22.0%

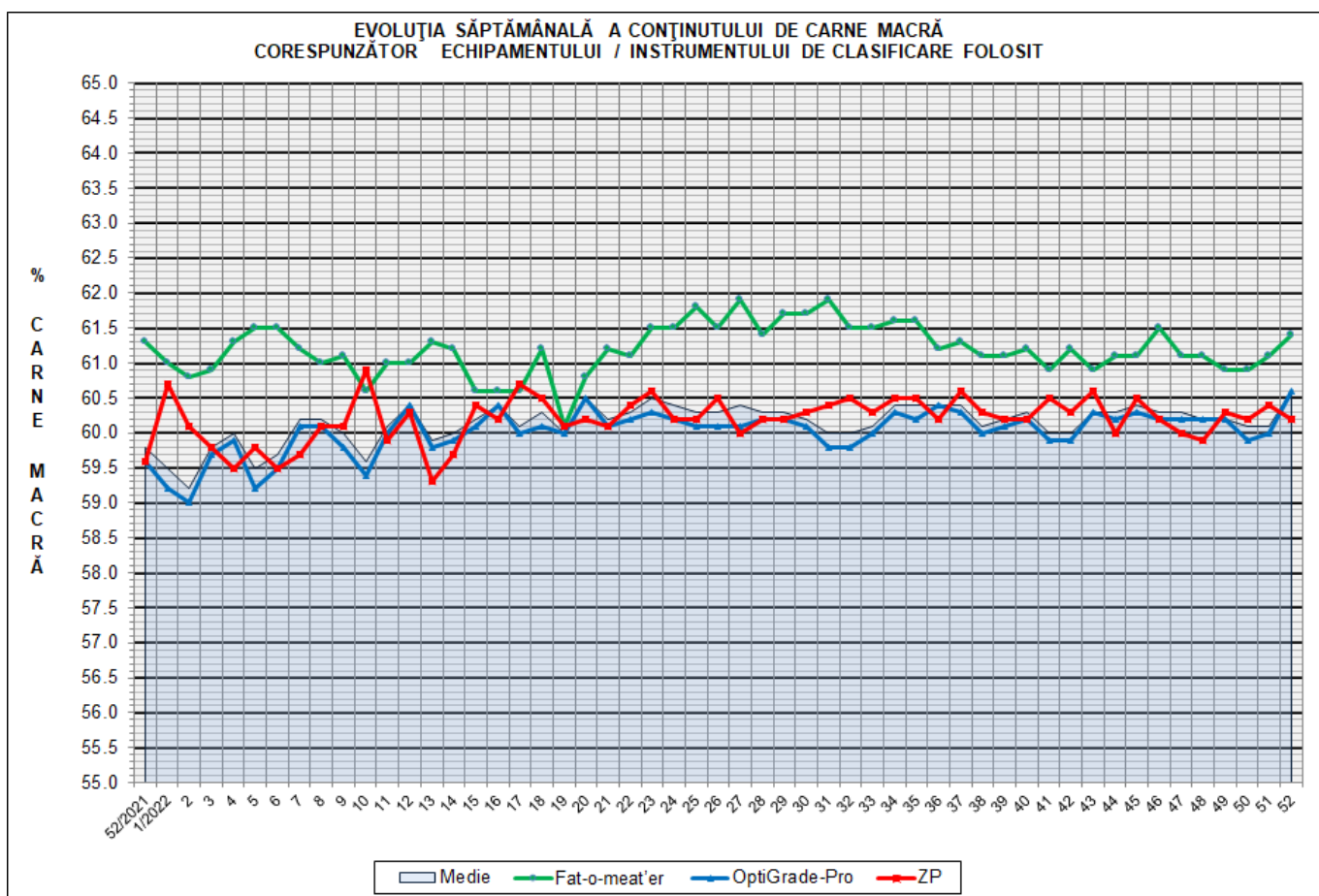
EVOLUȚIA SĂPTĂMÂNALĂ CUMULATIVĂ A NUMĂRULUI DE CARCASE CLASIFICATE



% Modificare	
1 AN	MEDIE 5 ANI (2017 - 2021)
-12.6%	-22.4%

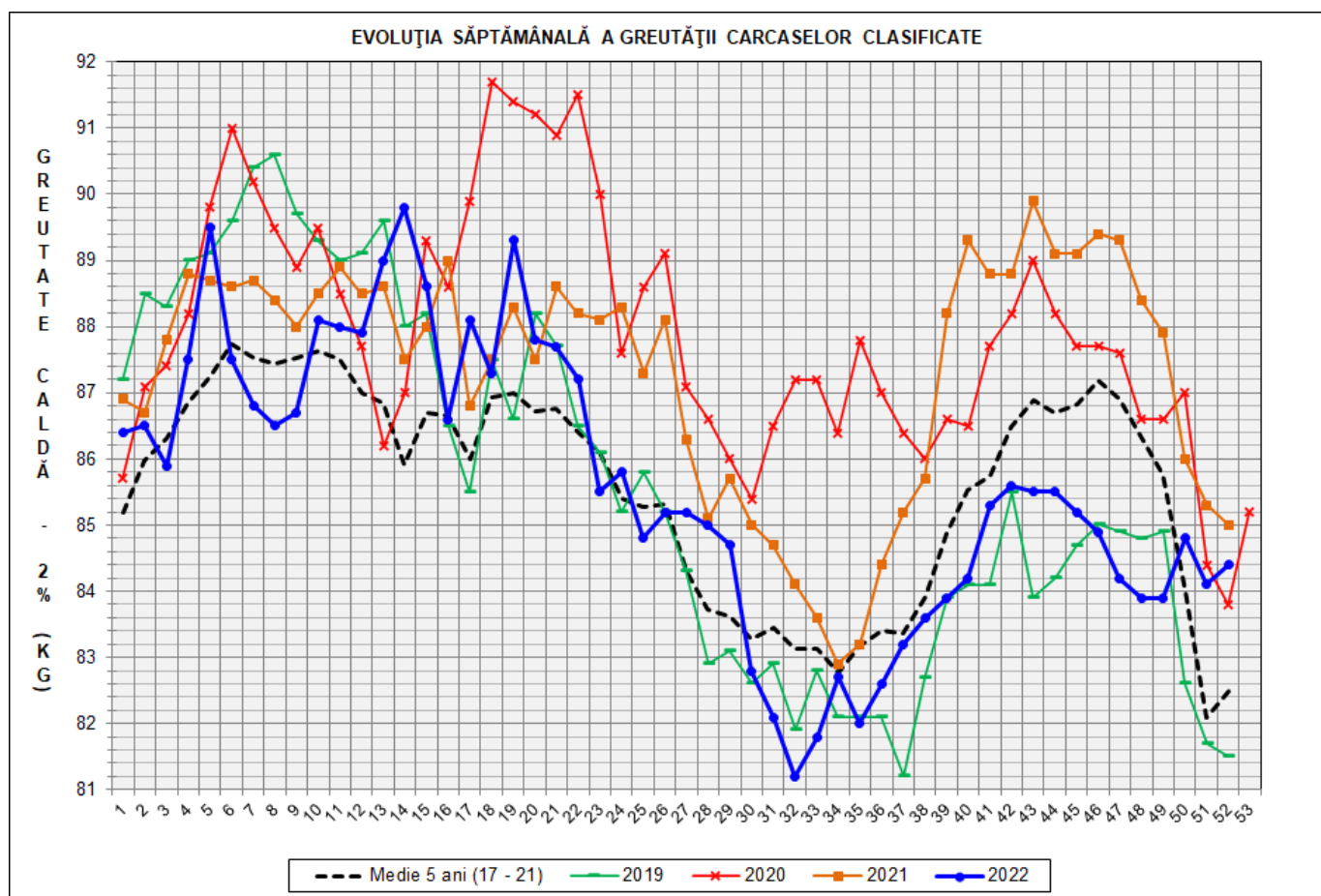
Numărul de carcase clasificate în săptămâna 26 decembrie 2022 - 1
ianuarie 2023 în funcție de echipamentul / instrumentul folosit

Metoda	Echipament / instrument	Număr carcase	% din total carcase
Sondă Optică	Fat-o-meat'er	3,978	9.89%
	OptiGrade-Pro	34,436	85.59%
ZP	Rigla	1,820	4.52%
TOTAL		40,234	100.00%

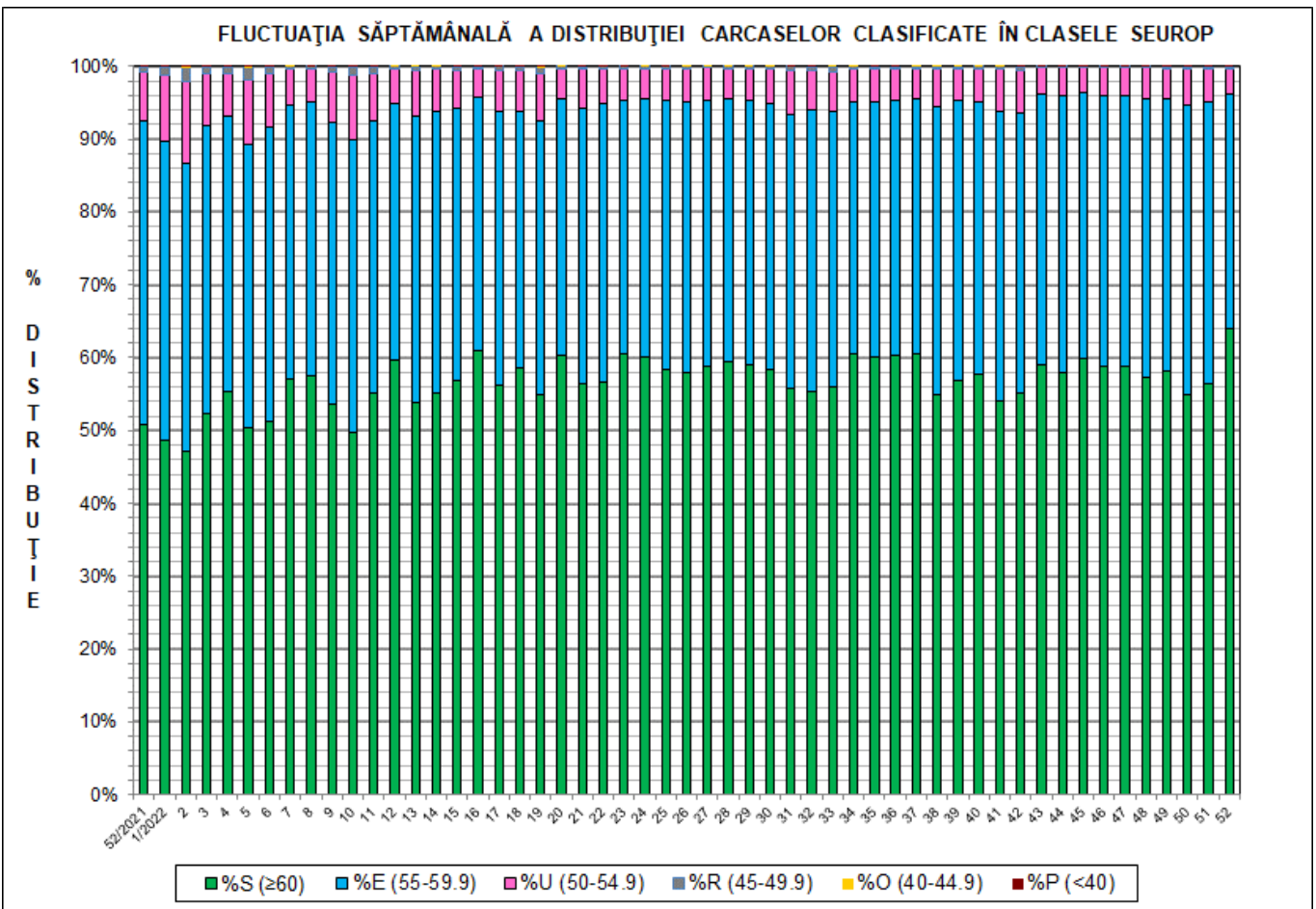
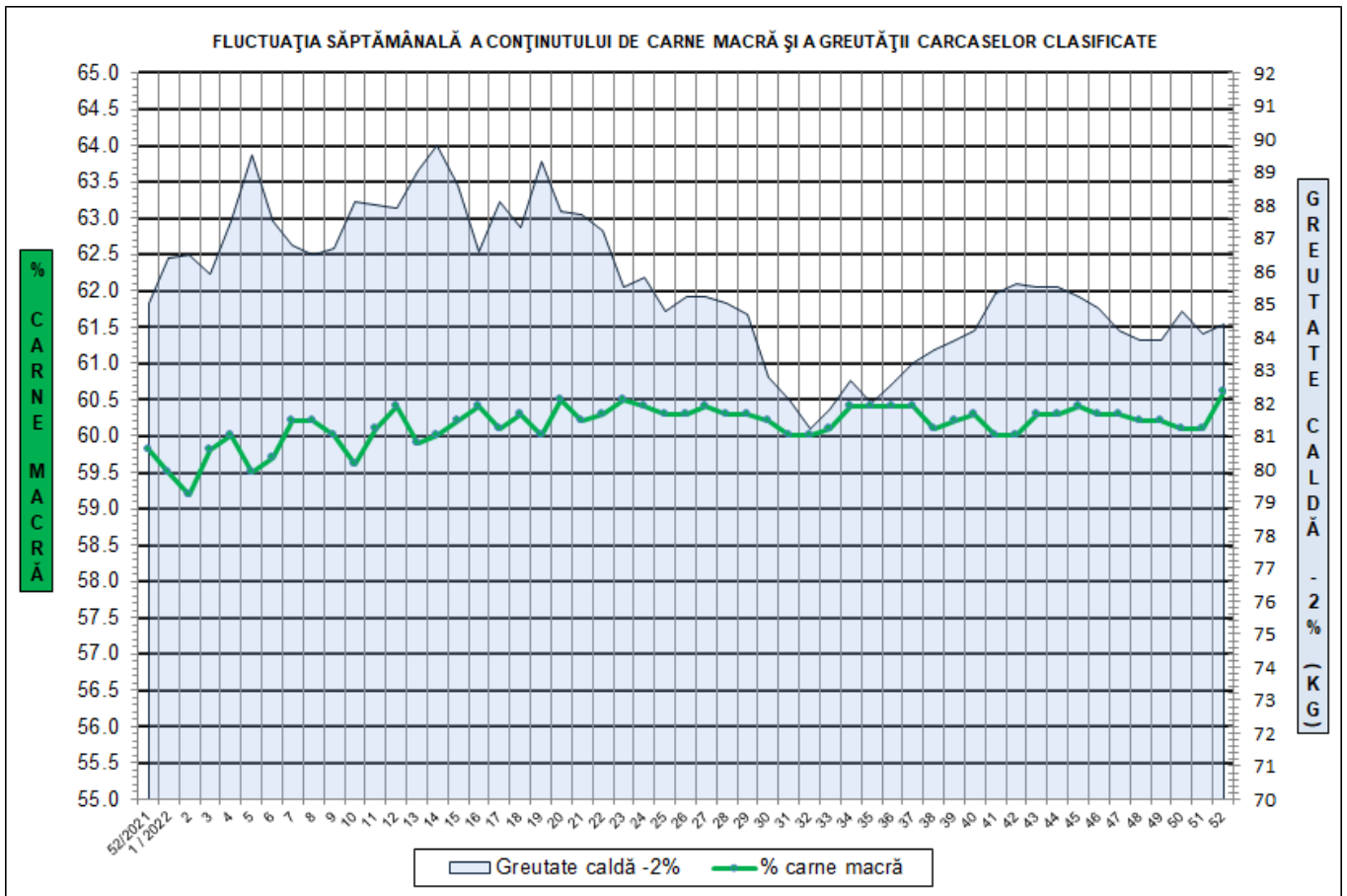


**DISTRIBUȚIA ÎN CLASE A CARCASELOR DE PORCINE CLASIFICATE
ÎN SĂPTĂMÂNA 26 DECEMBRIE 2022 - 1 IANUARIE 2023**

CLASA	% CARNE MACRĂ	NUMĂR CARCASE	% DIN TOTAL	% CARNE MACRĂ	GREUTATE CALDĂ - 2% (KG)
S	≥ 60	25,729	63.95	62.3	83.1
E	55 - 59.9	12,926	32.13	58.3	86.3
U	50 - 54.9	1,459	3.63	53.2	90.8
R	45 - 49.9	93	0.23	48.3	93.8
O	40 - 44.9	22	0.05	42.9	89.5
P	< 40	5	0.01	34.6	89.6
TOTAL		40,234	100.00	60.6	84.4

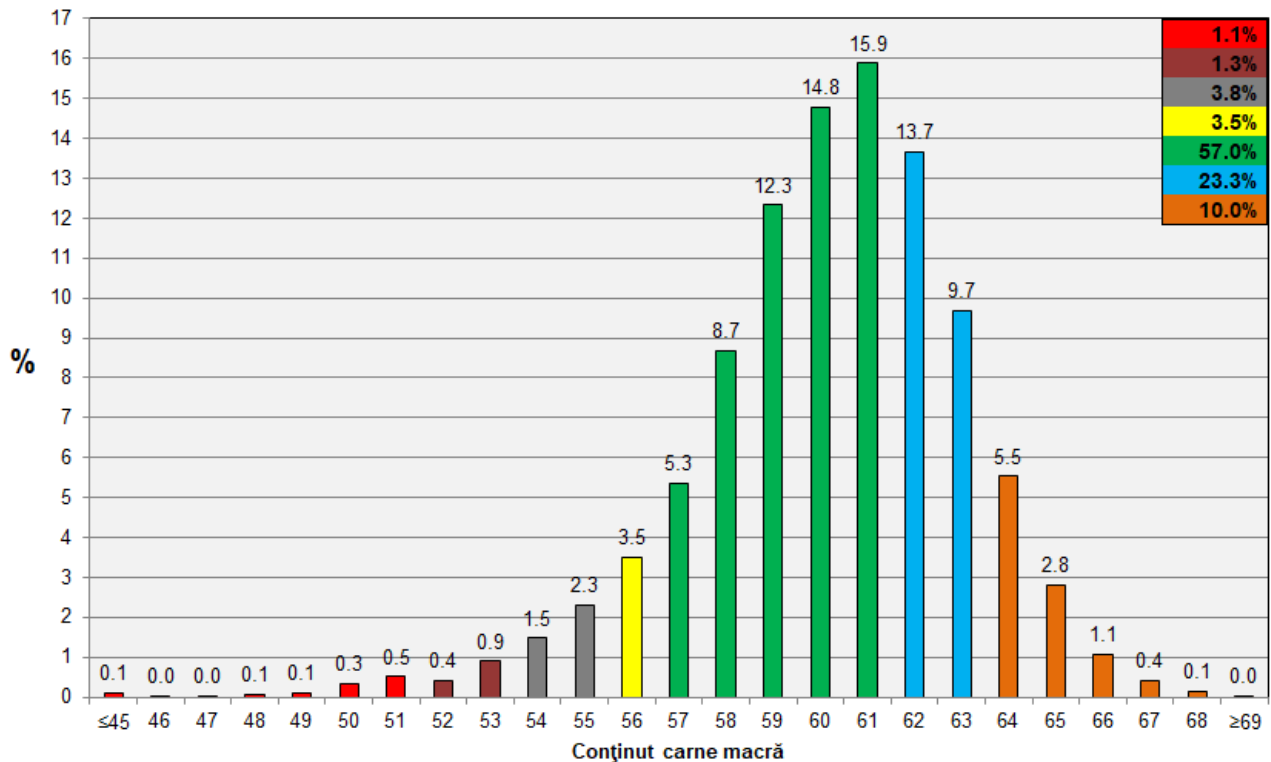


GREUTATE CALDĂ - 2% (KG)	VARIAȚIE			
	1 SĂPT	4 SĂPT	1 AN	MEDIE 5 ANI (2017 - 2021)
84.4	0.4%	0.6%	-0.7%	2.3%

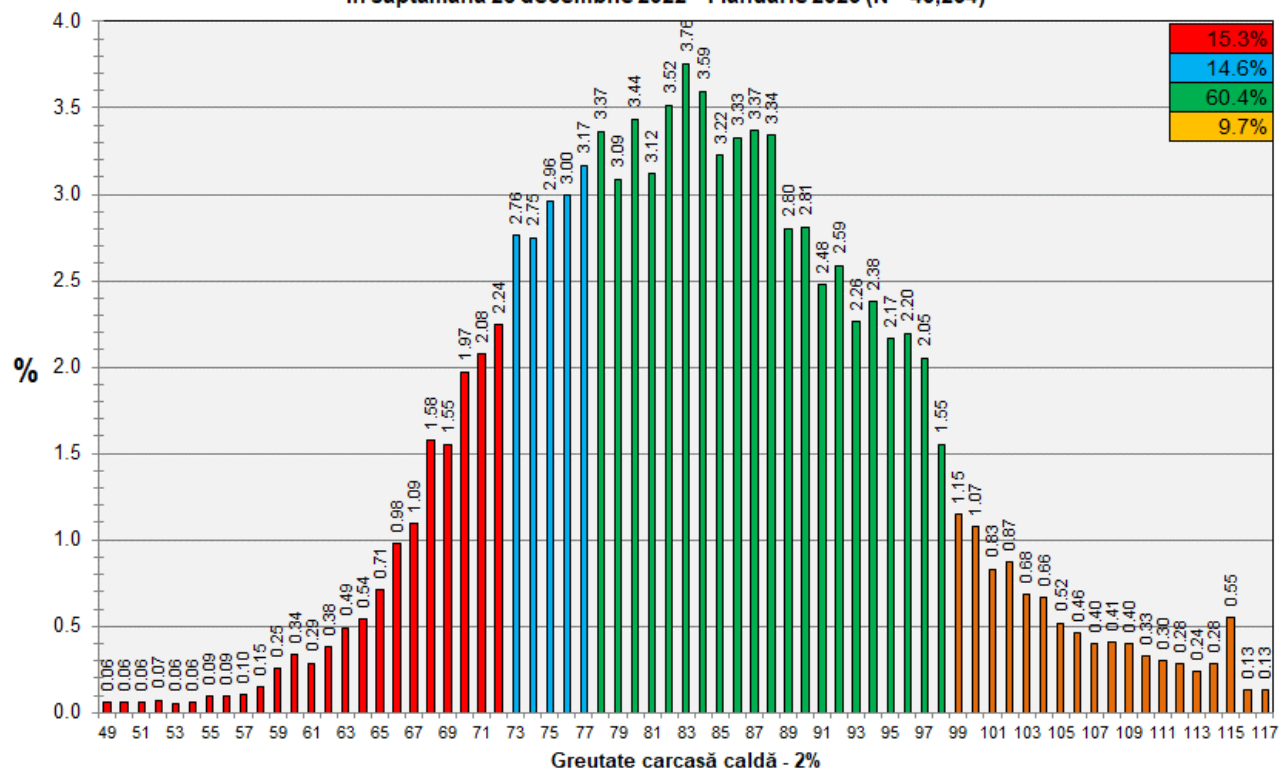




**Distribuția conținutului de carne macră a carcaselor clasificate în România
în săptămâna 26 decembrie 2022 - 1 ianuarie 2023 (N = 40,234)**



**Distribuția greutatei carcaselor clasificate în România
în săptămâna 26 decembrie 2022 - 1 ianuarie 2023 (N = 40,234)**



N.B. Coloanele de culoare verde din diagramele de la pagina 6 se grupează în intervalul optim al conținutului de carne macră și respectiv al greutatei carcaselor clasificate.