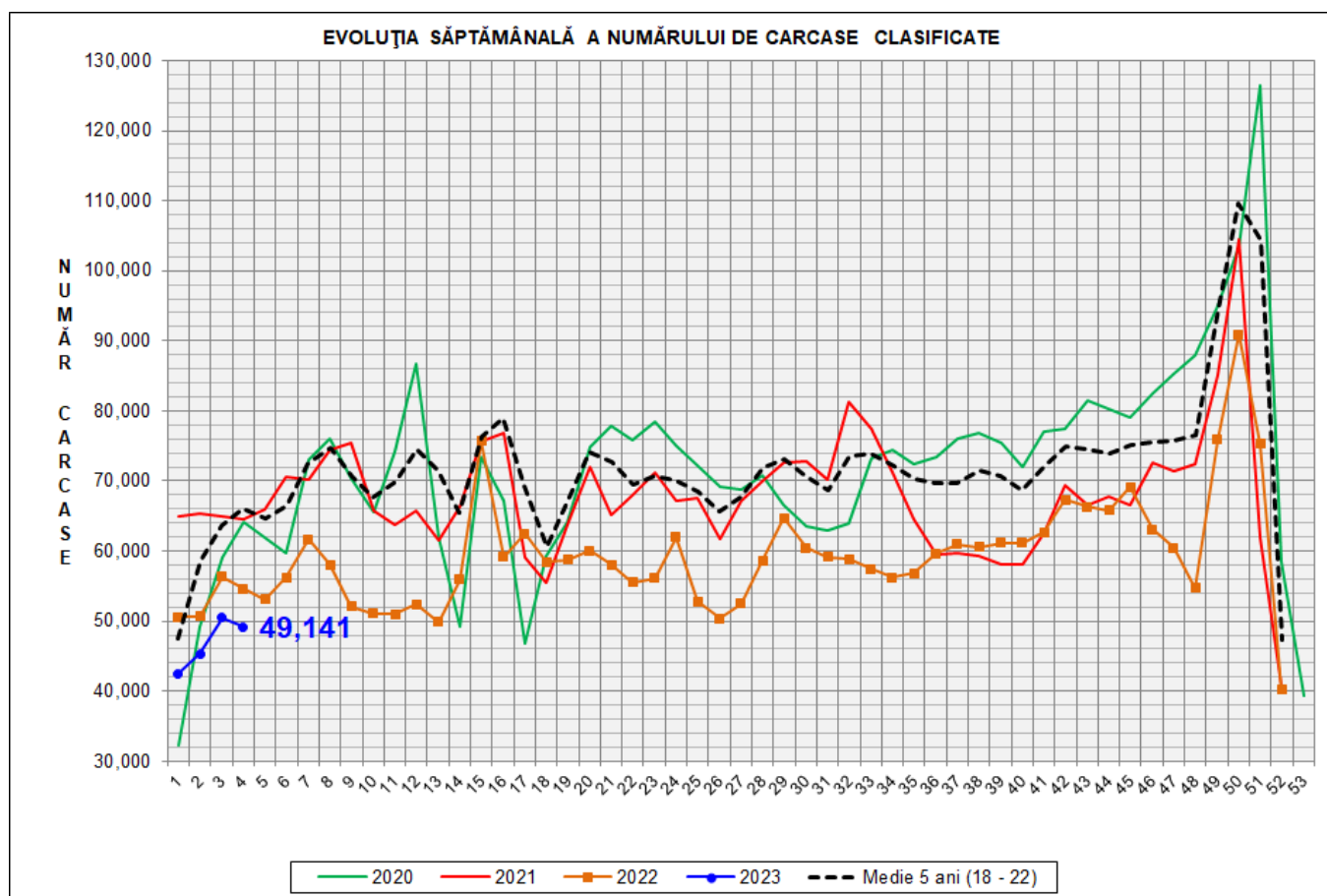


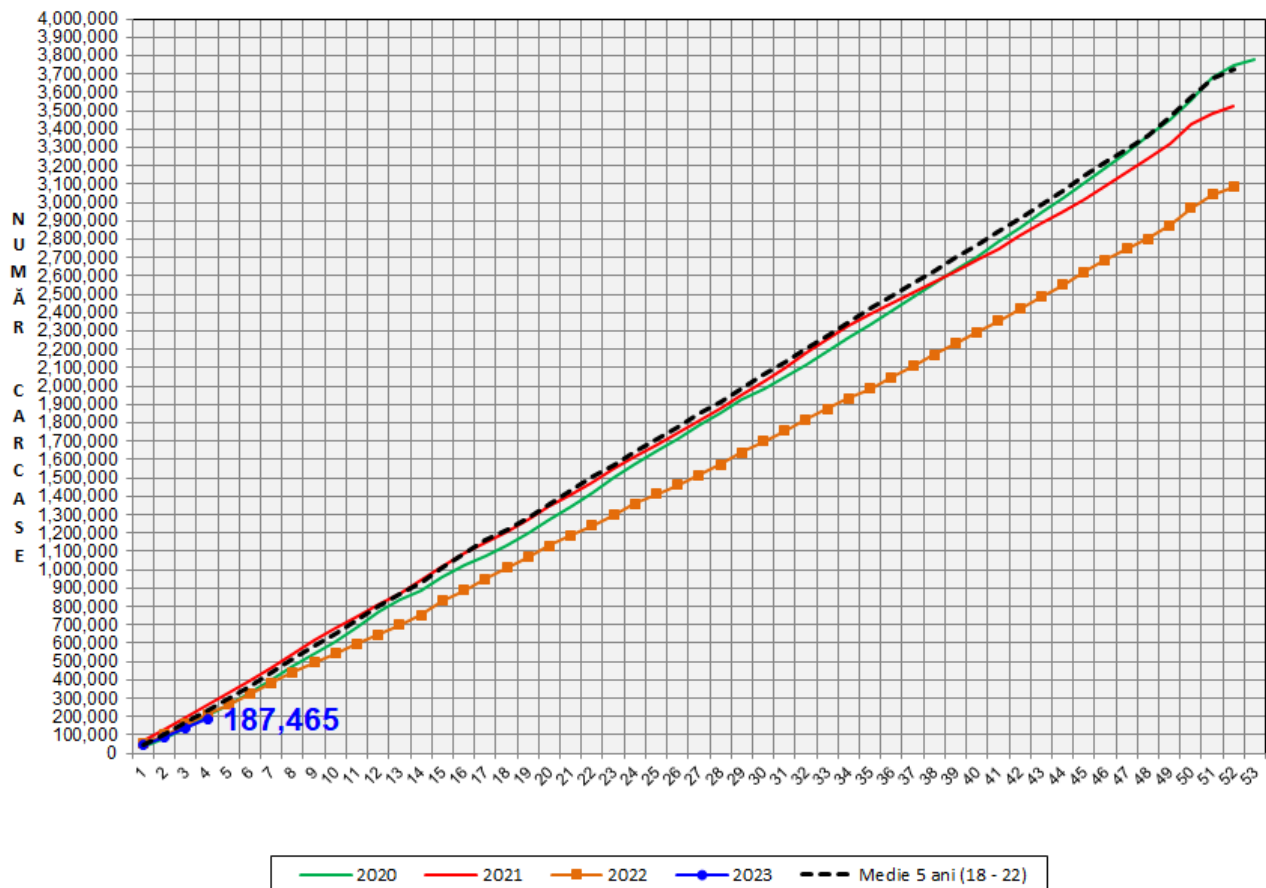
Rezultatele clasificării carcaselor de porcine

Săptămâna 4 (23 - 29 ianuarie 2023)



% Modificare		
1 SĂPT	1 AN	MEDIE 5 ANI (2018 - 2022)
-2.7%	-10.0%	-25.6%

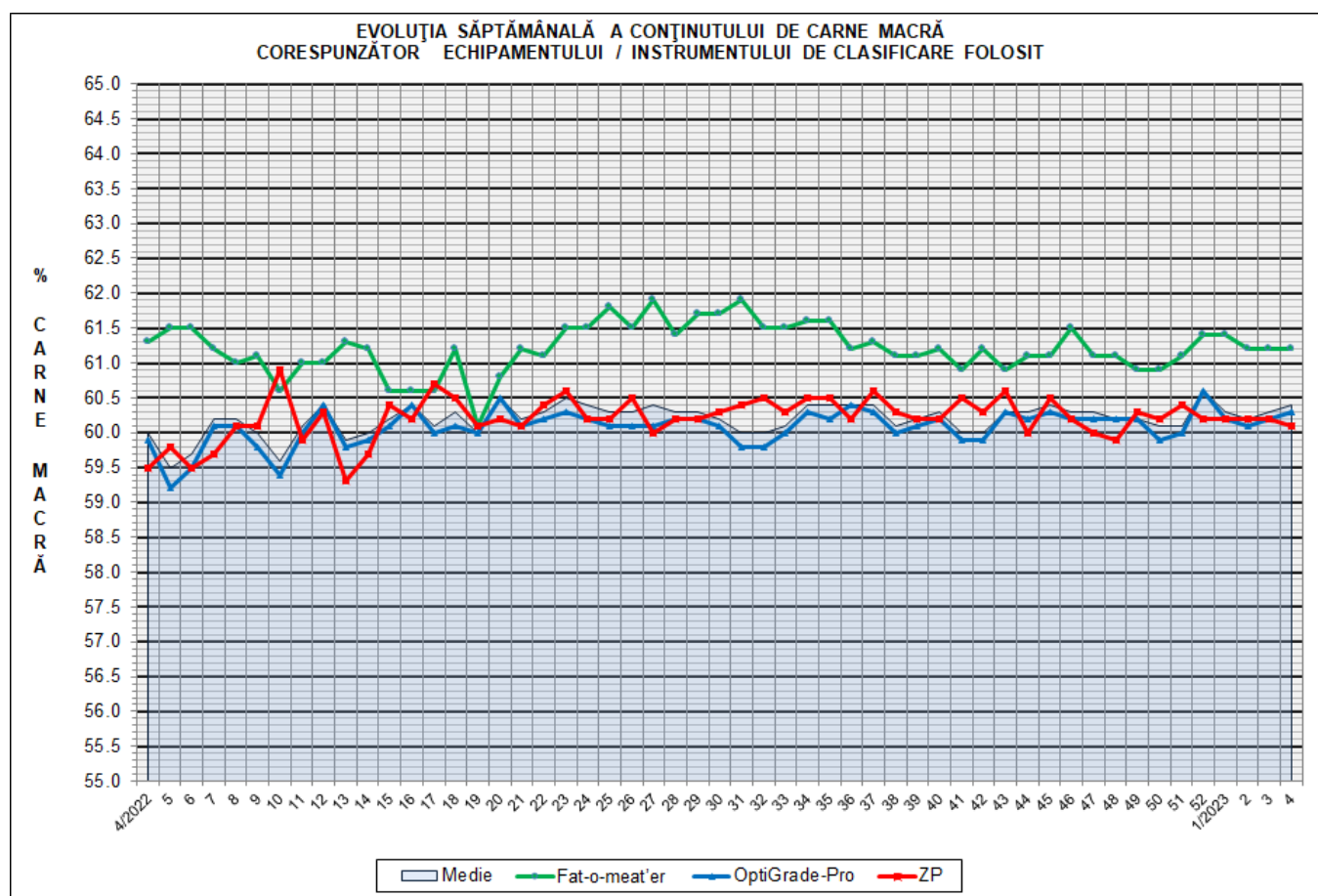
EVOLUȚIA SĂPTĂMÂNALĂ CUMULATIVĂ A NUMĂRULUI DE CARCASE CLASIFICATE



% Modificare	
1 AN	MEDIE 5 ANI (2018 - 2022)
-11.7%	-20.5%

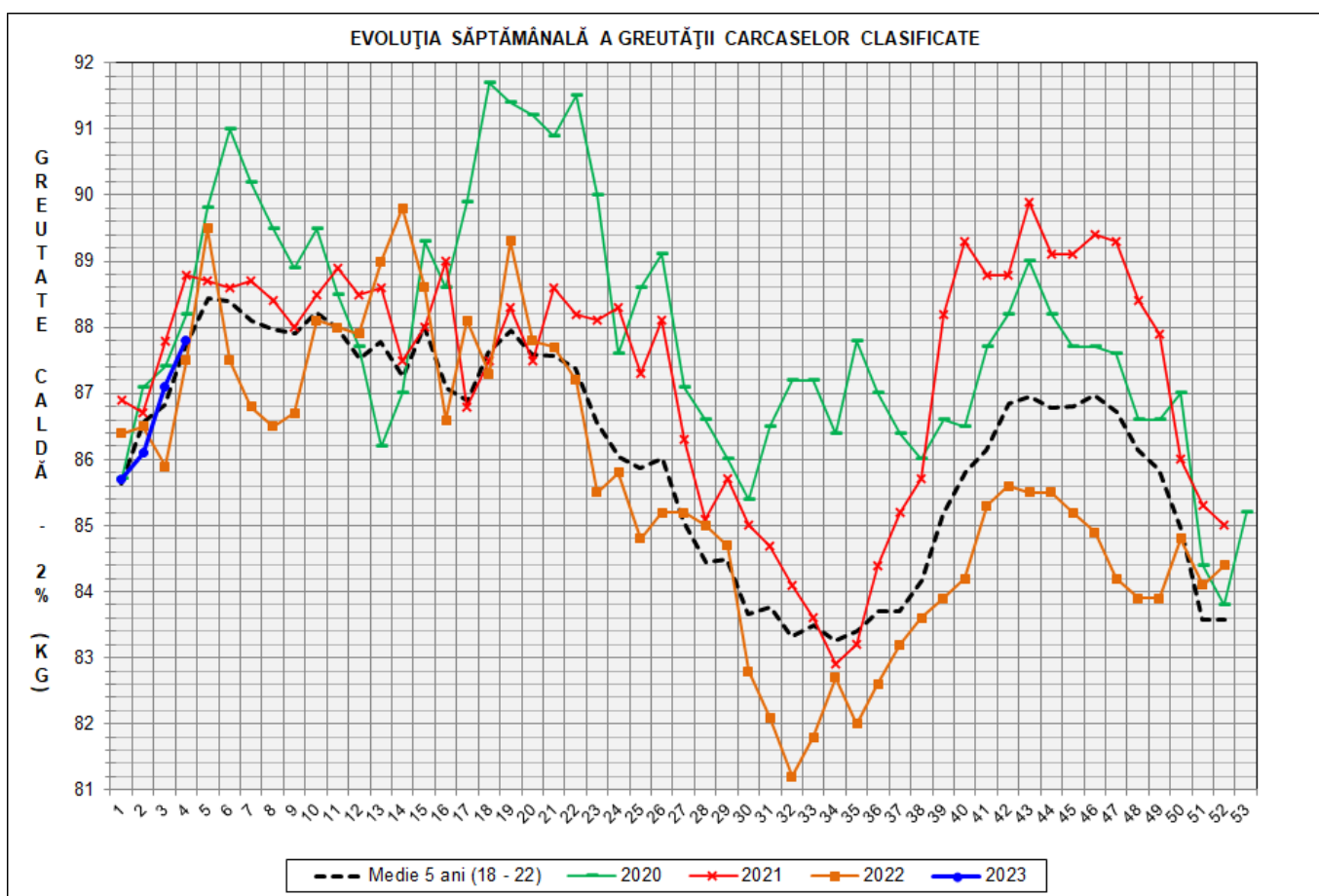
Numărul de carcase clasificate în săptămâna 23 - 29 ianuarie 2023 în funcție de echipamentul / instrumentul folosit

Metoda	Echipament / instrument	Număr carcase	% din total carcase
Sondă Optică	Fat-o-meat'er	6,673	13.58%
	OptiGrade-Pro	41,603	84.66%
ZP	Rigla	865	1.76%
TOTAL		49,141	100.00%



**DISTRIBUȚIA ÎN CLASE A CARCASELOR DE PORCINE CLASIFICATE
ÎN SĂPTĂMÂNA 23 - 29 IANUARIE 2023**

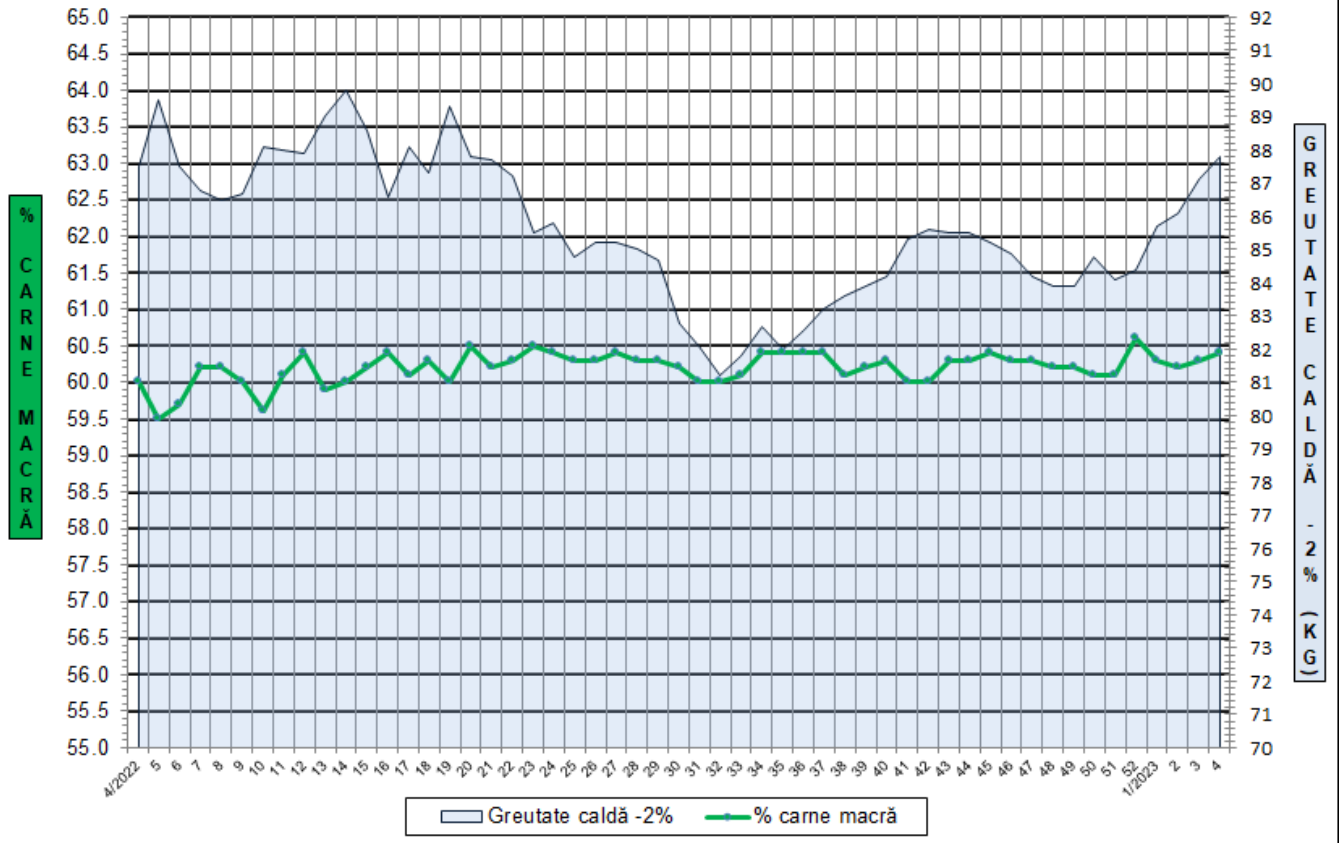
CLASA	% CARNE MACRĂ	NUMĂR CARCASE	% DIN TOTAL	% CARNE MACRĂ	GREUTATE CALDĂ - 2% (KG)
S	≥ 60	30,747	62.57	62.2	86.3
E	55 - 59.9	16,159	32.88	58.2	89.7
U	50 - 54.9	2,086	4.24	53.2	95.4
R	45 - 49.9	139	0.28	48.4	97.4
O	40 - 44.9	8	0.02	43.7	99.6
P	< 40	2	0.00	39.9	112.6
TOTAL		49,141	100.00	60.4	87.8



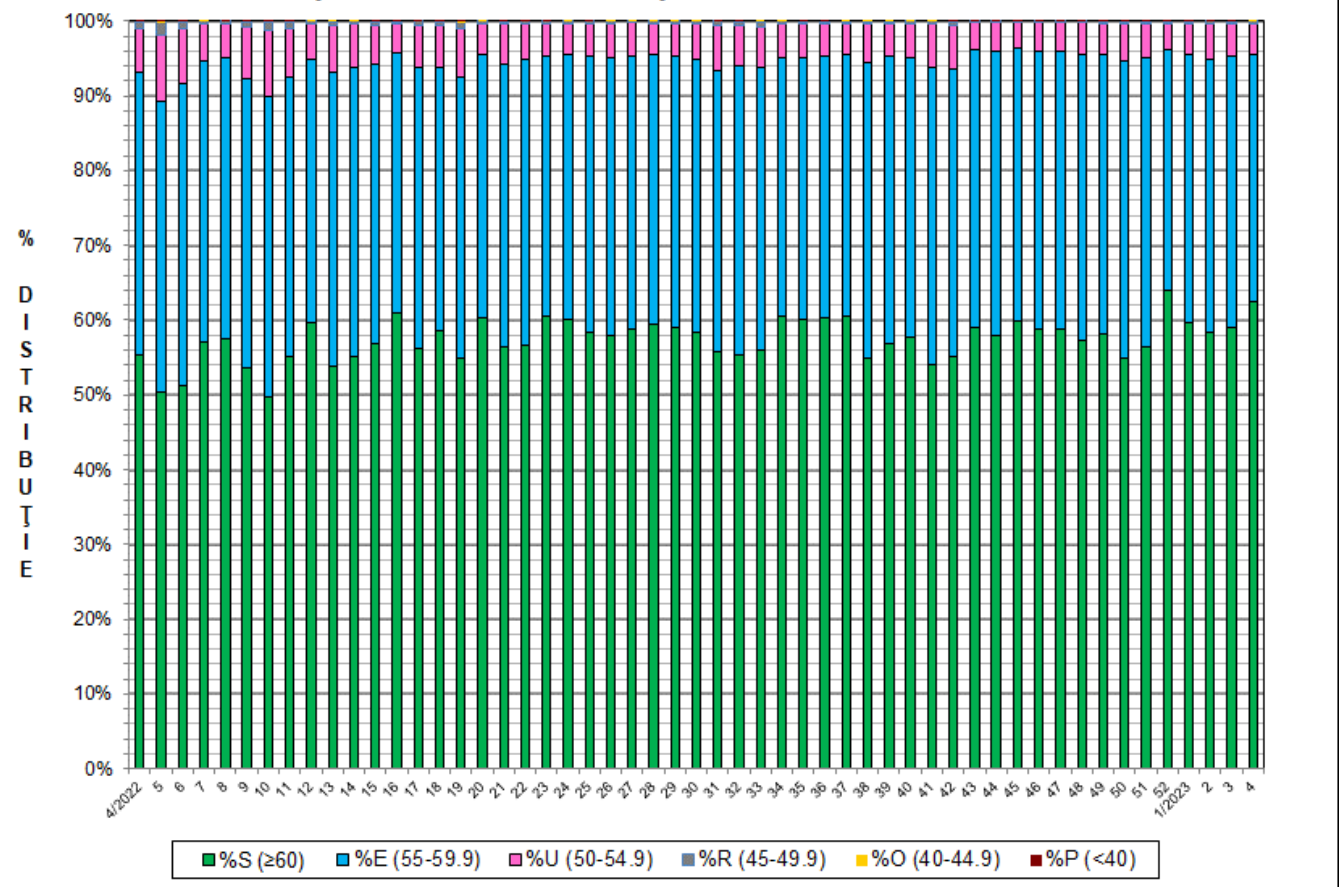
GREUTATE CALDĂ - 2% (KG)	VARIAȚIE			
	1 SĂPT	4 SĂPT	1 AN	MEDIE 5 ANI (2018 - 2022)
87.8	0.8%	4.0%	0.3%	0.1%

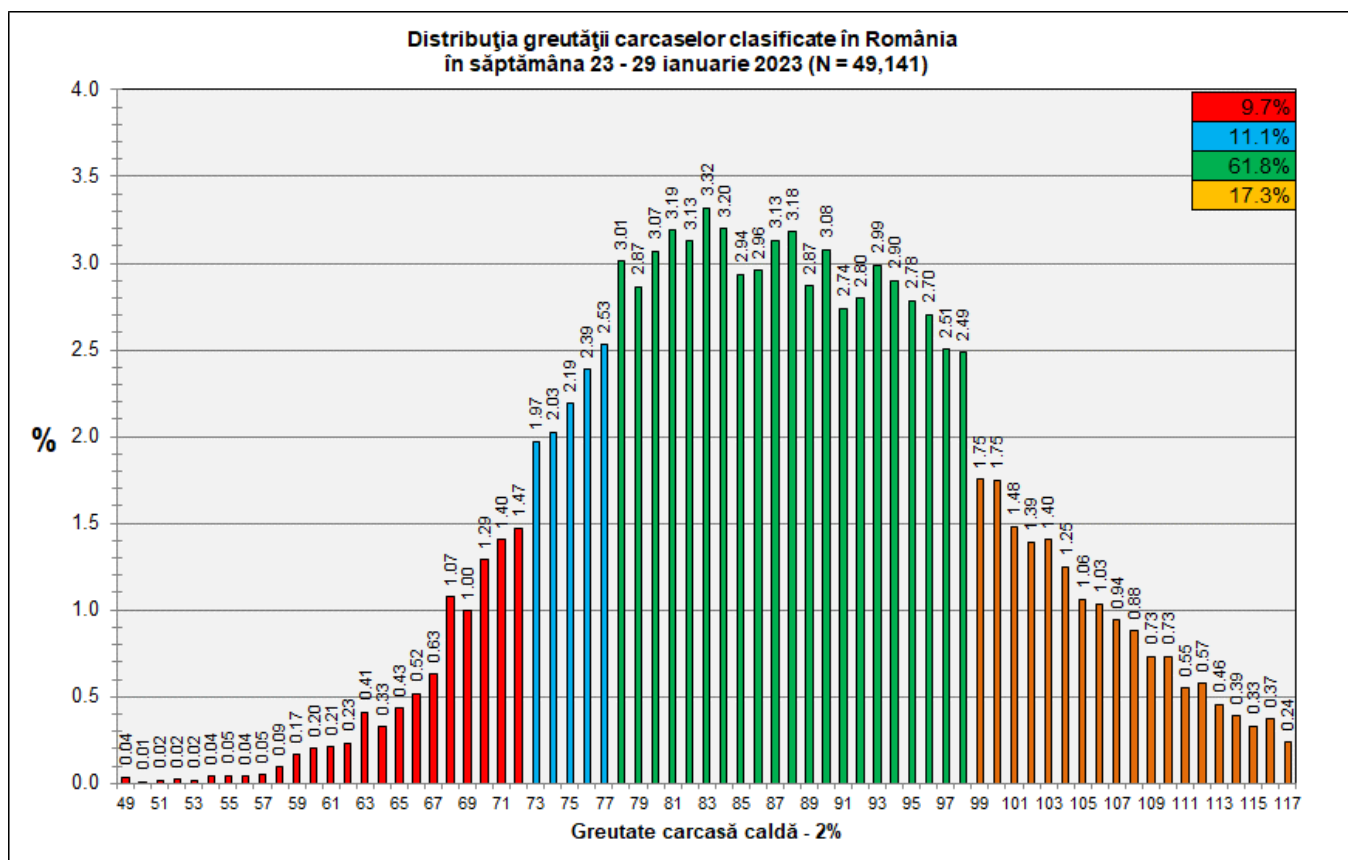
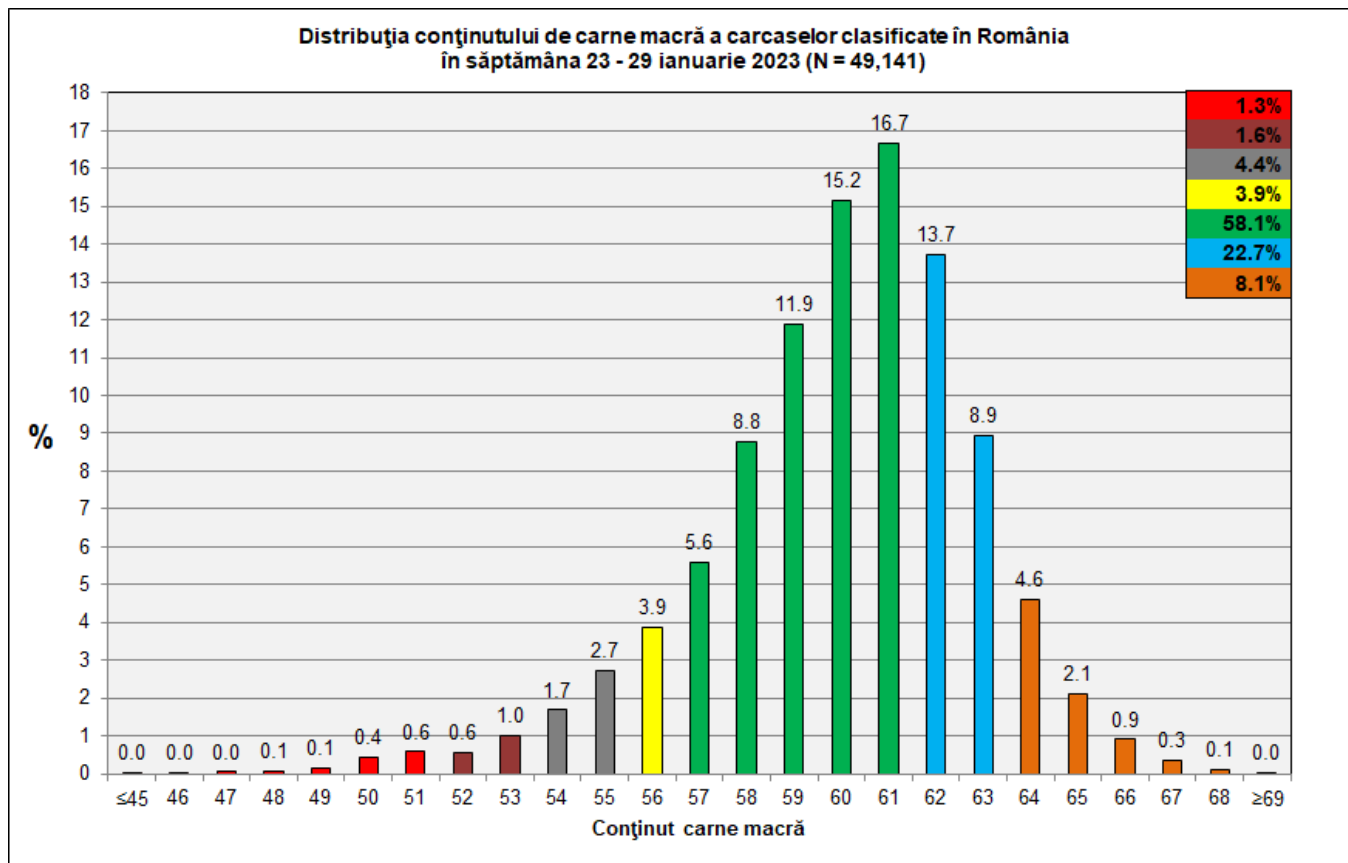


FLUCTUAȚIA SĂPTĂMÂNALĂ A CONȚINUTULUI DE CARNE MACRĂ ȘI A GREUTĂȚII CARCASELOR CLASIFICATE



FLUCTUAȚIA SĂPTĂMÂNALĂ A DISTRIBUȚIEI CARCASELOR CLASIFICATE ÎN CLASELE SEUROP





N.B. Coloanele de culoare verde din diagramele de la pagina 6 se grupează în intervalul optim al conținutului de carne macră și respectiv al greutății carcaselor clasificate.