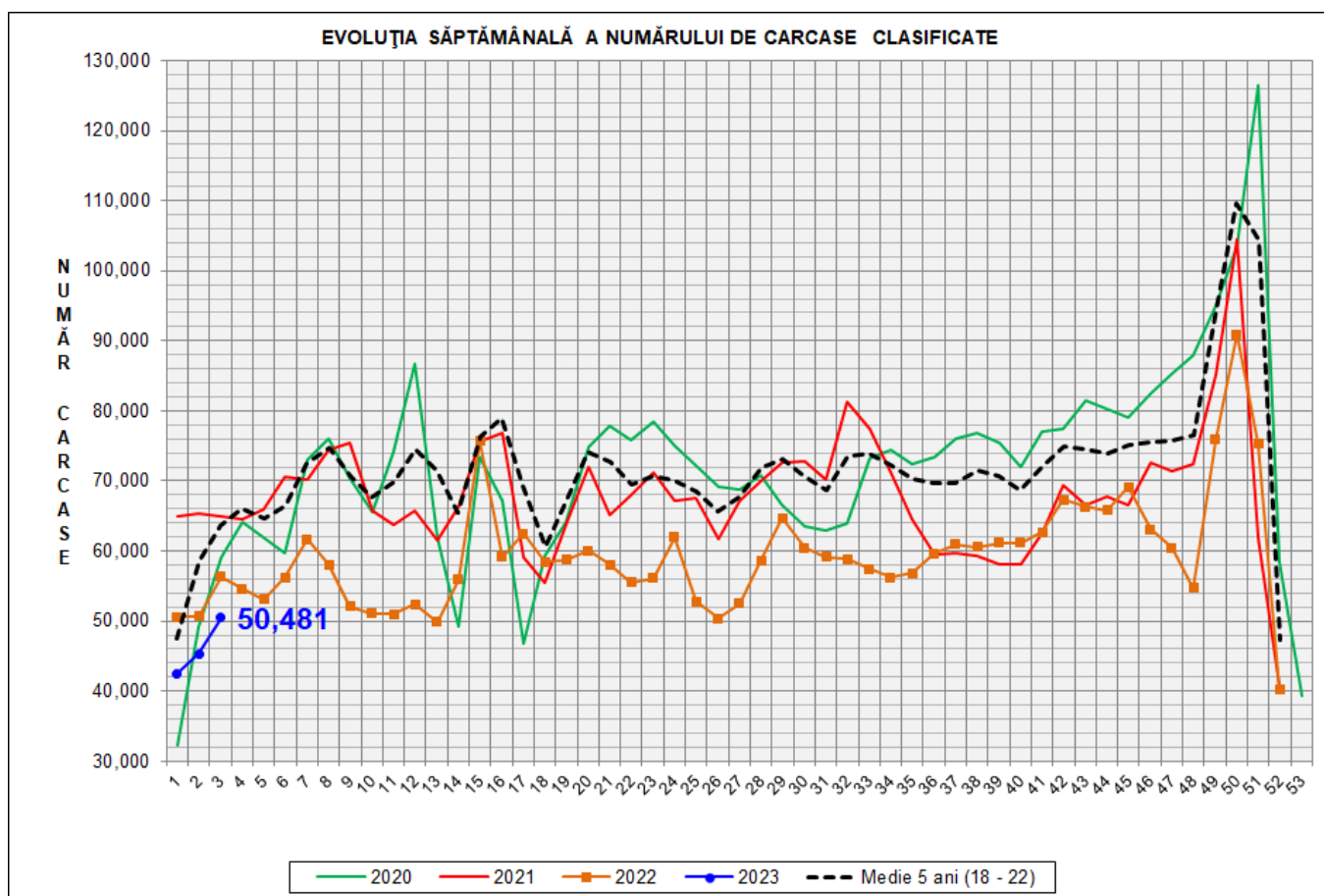


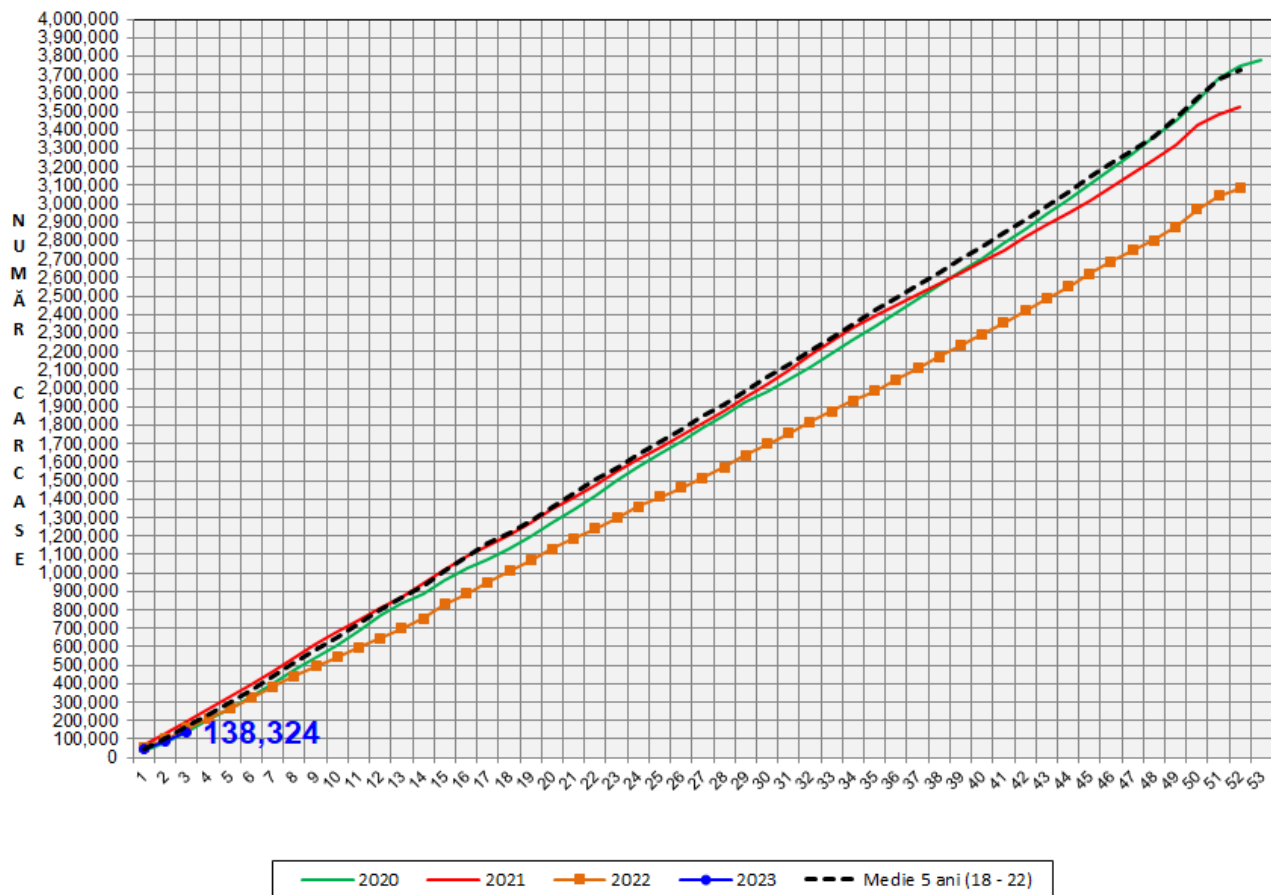
Rezultatele clasificării carcaselor de porcine

Săptămâna 3 (16 - 22 ianuarie 2023)



% Modificare		
1 SĂPT	1 AN	MEDIE 5 ANI (2018 - 2022)
11.4%	-10.4%	-20.8%

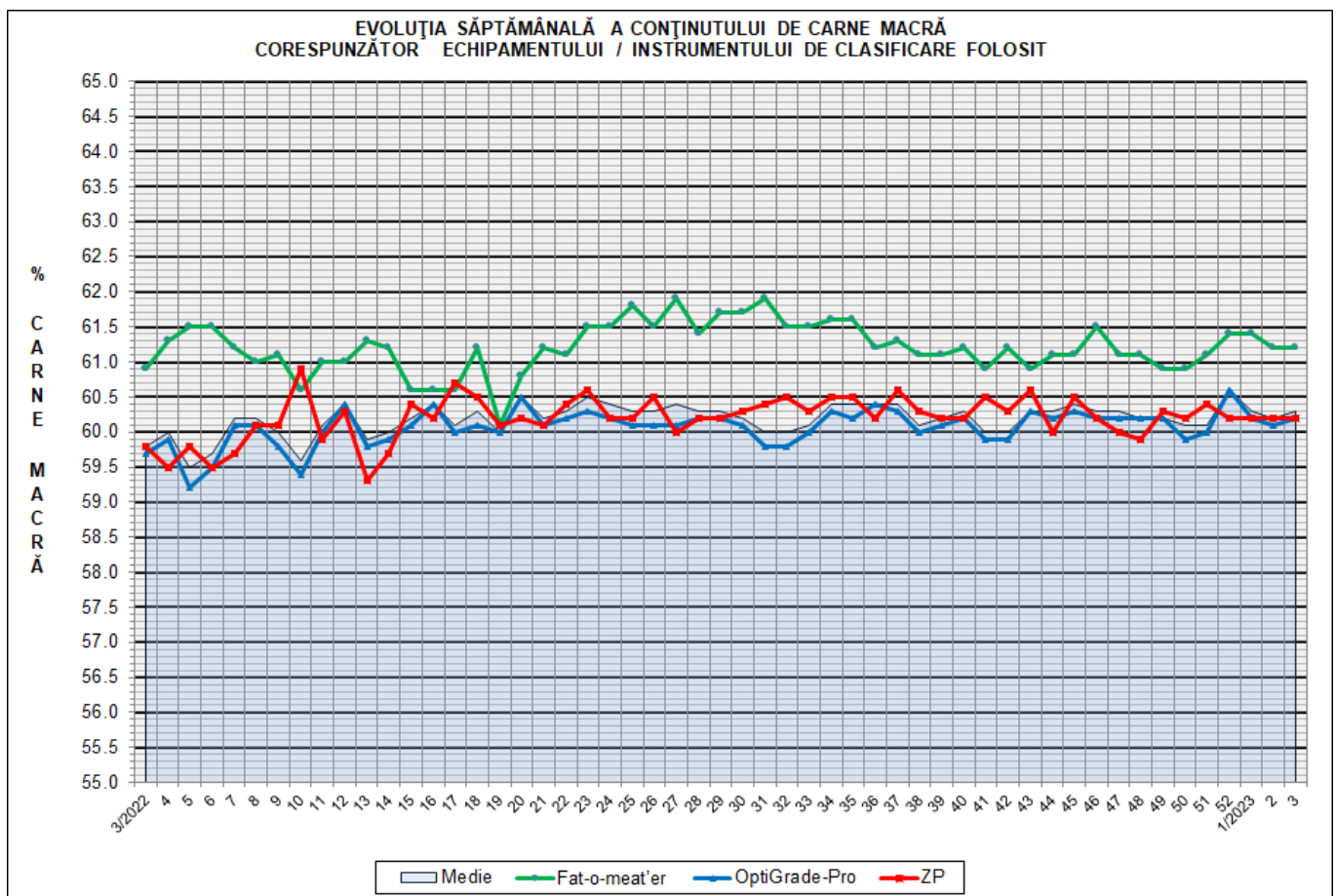
EVOLUȚIA SĂPTĂMÂNALĂ CUMULATIVĂ A NUMĂRULUI DE CARCASE CLASIFICATE



% Modificare	
1 AN	MEDIE 5 ANI (2018 - 2022)
-12.3%	-18.6%

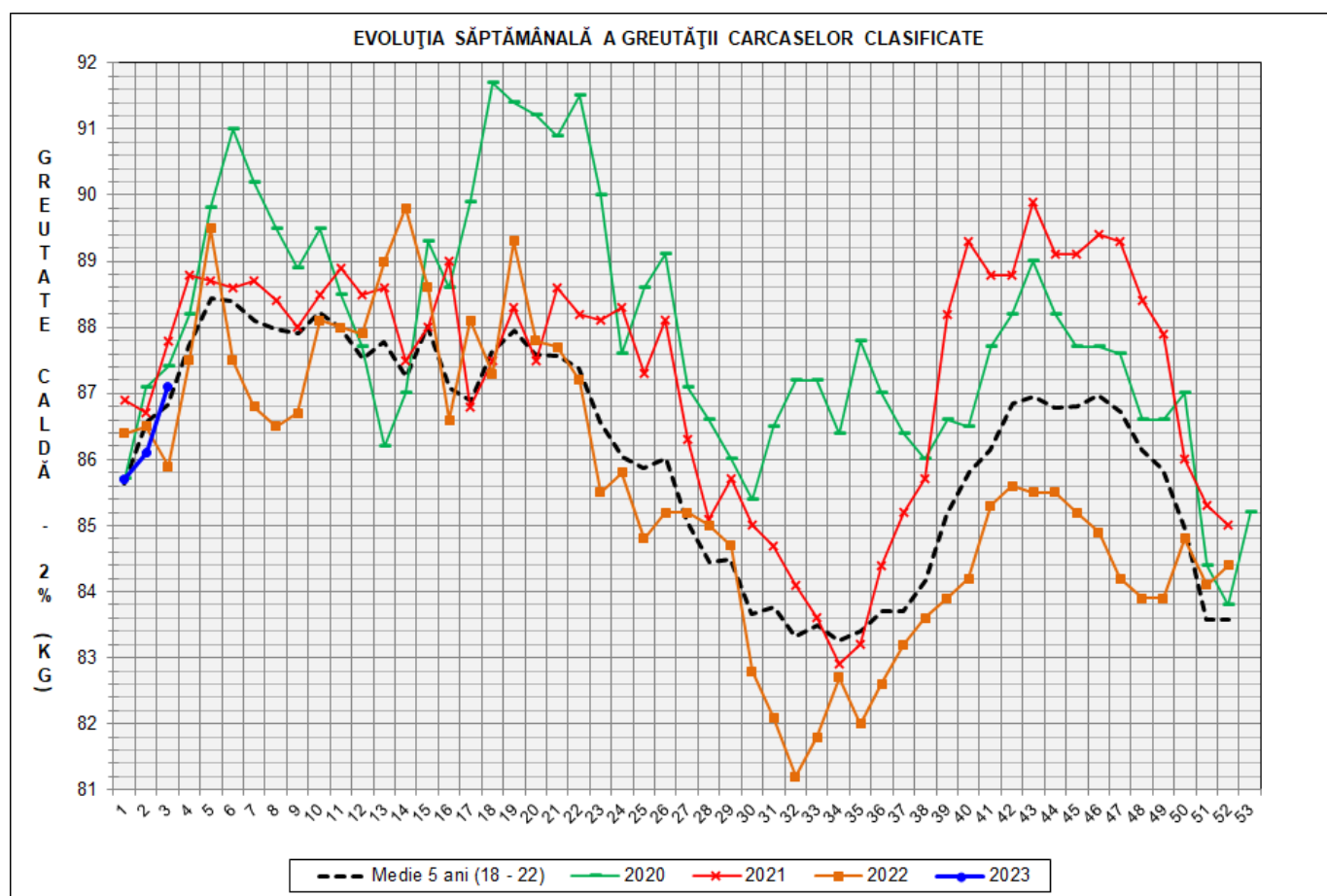
Numărul de carcase clasificate în săptămâna 16 - 22 ianuarie 2023 în funcție de echipamentul / instrumentul folosit

Metoda	Echipament / instrument	Număr carcase	% din total carcase
Sondă Optică	Fat-o-meat'er	5,357	10.61%
	OptiGrade-Pro	44,198	87.55%
ZP	Rigla	926	1.83%
TOTAL		50,481	100.00%



**DISTRIBUȚIA ÎN CLASE A CARCASELOR DE PORCINE CLASIFICATE
ÎN SĂPTĂMÂNA 16 - 22 IANUARIE 2023**

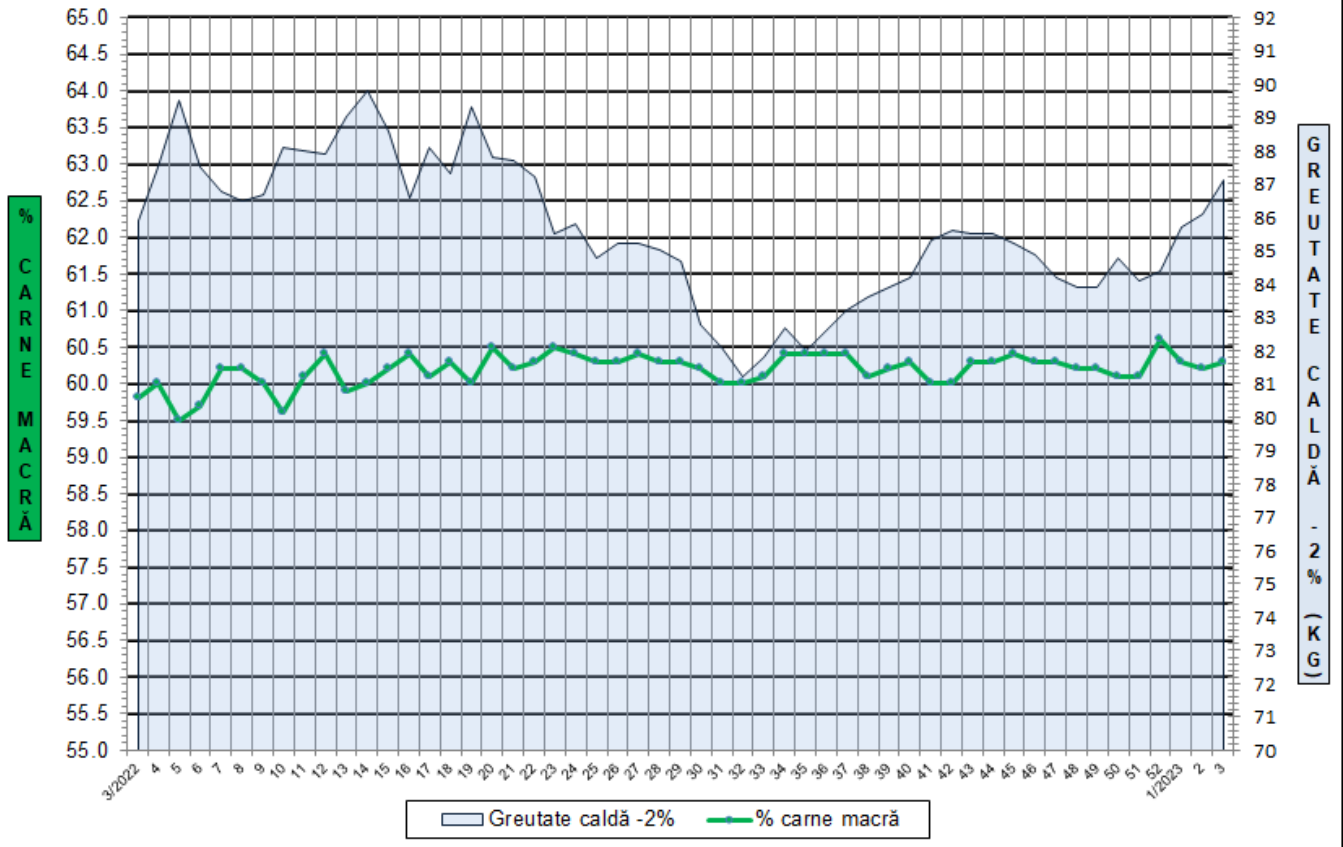
CLASA	% CARNE MACRĂ	NUMĂR CARCASE	% DIN TOTAL	% CARNE MACRĂ	GREUTATE CALDĂ - 2% (KG)
S	≥ 60	29,849	59.13	62.1	85.8
E	55 - 59.9	18,311	36.27	58.3	88.3
U	50 - 54.9	2,182	4.32	53.3	93.9
R	45 - 49.9	109	0.22	48.4	94.9
O	40 - 44.9	21	0.04	43.3	90.2
P	< 40	9	0.02	36.0	99.2
TOTAL		50,481	100.00	60.3	87.1



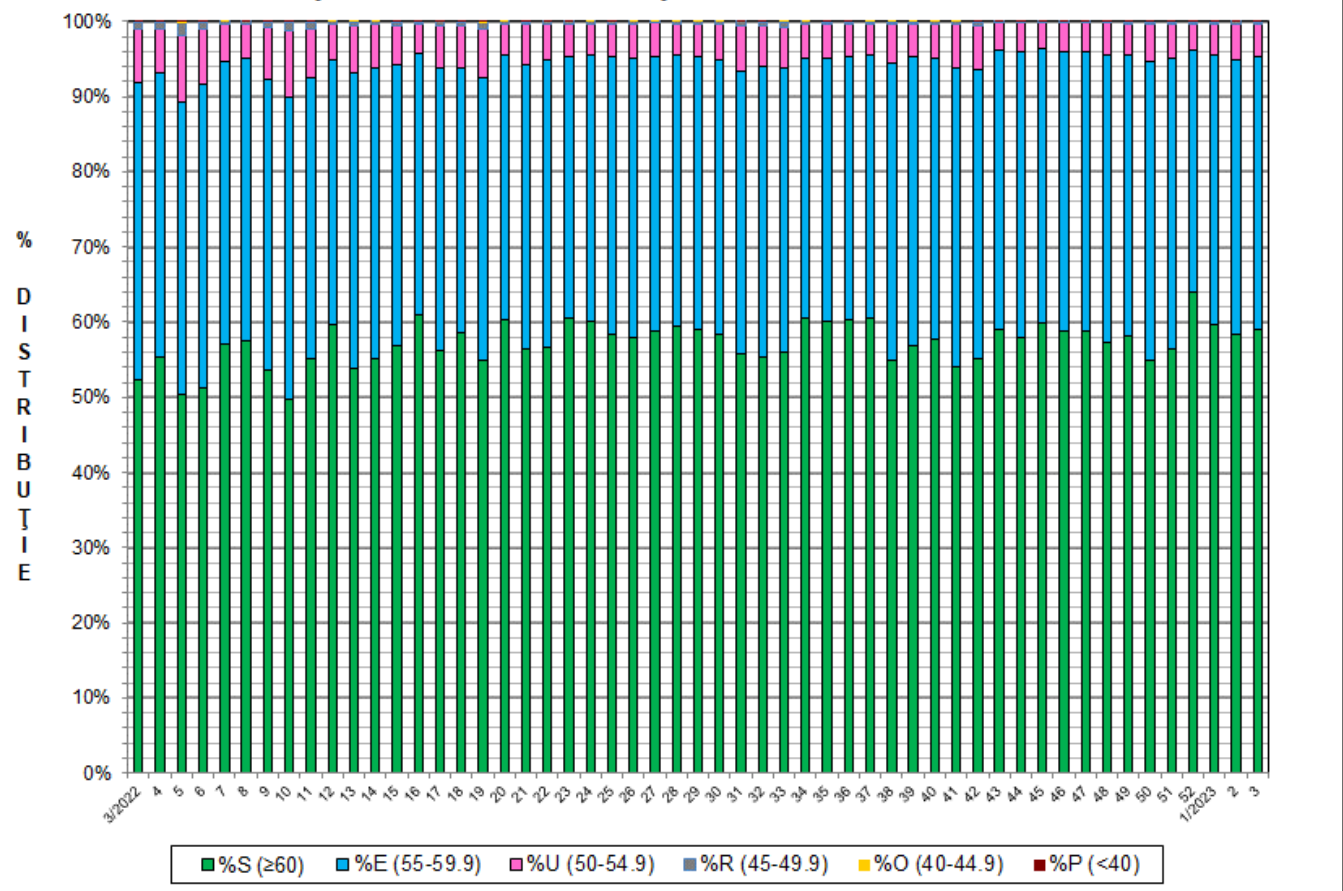
GREUTATE CALDĂ - 2% (KG)	VARIAȚIE			
	1 SĂPT	4 SĂPT	1 AN	MEDIE 5 ANI (2018 - 2022)
87.1	1.2%	3.6%	1.4%	0.3%

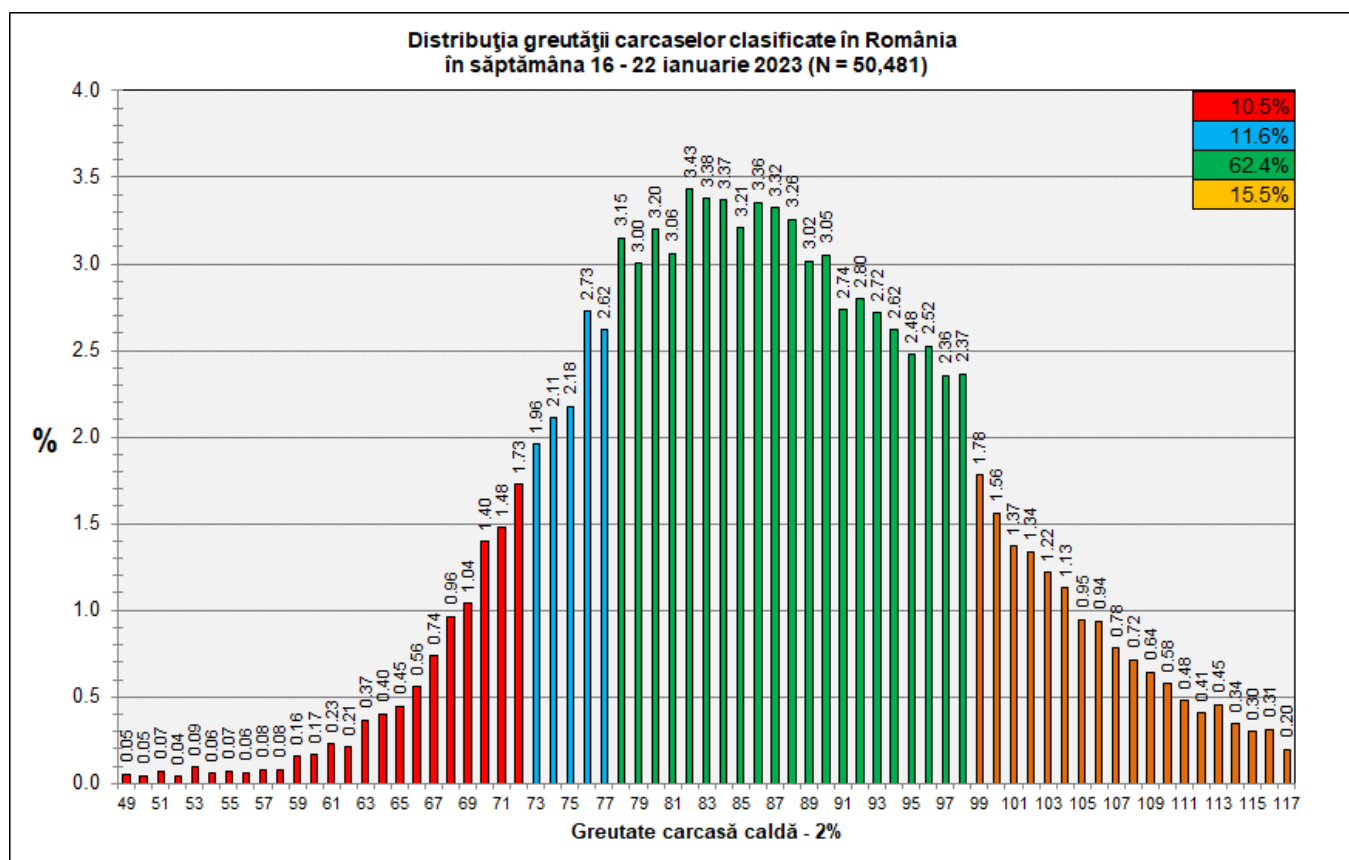
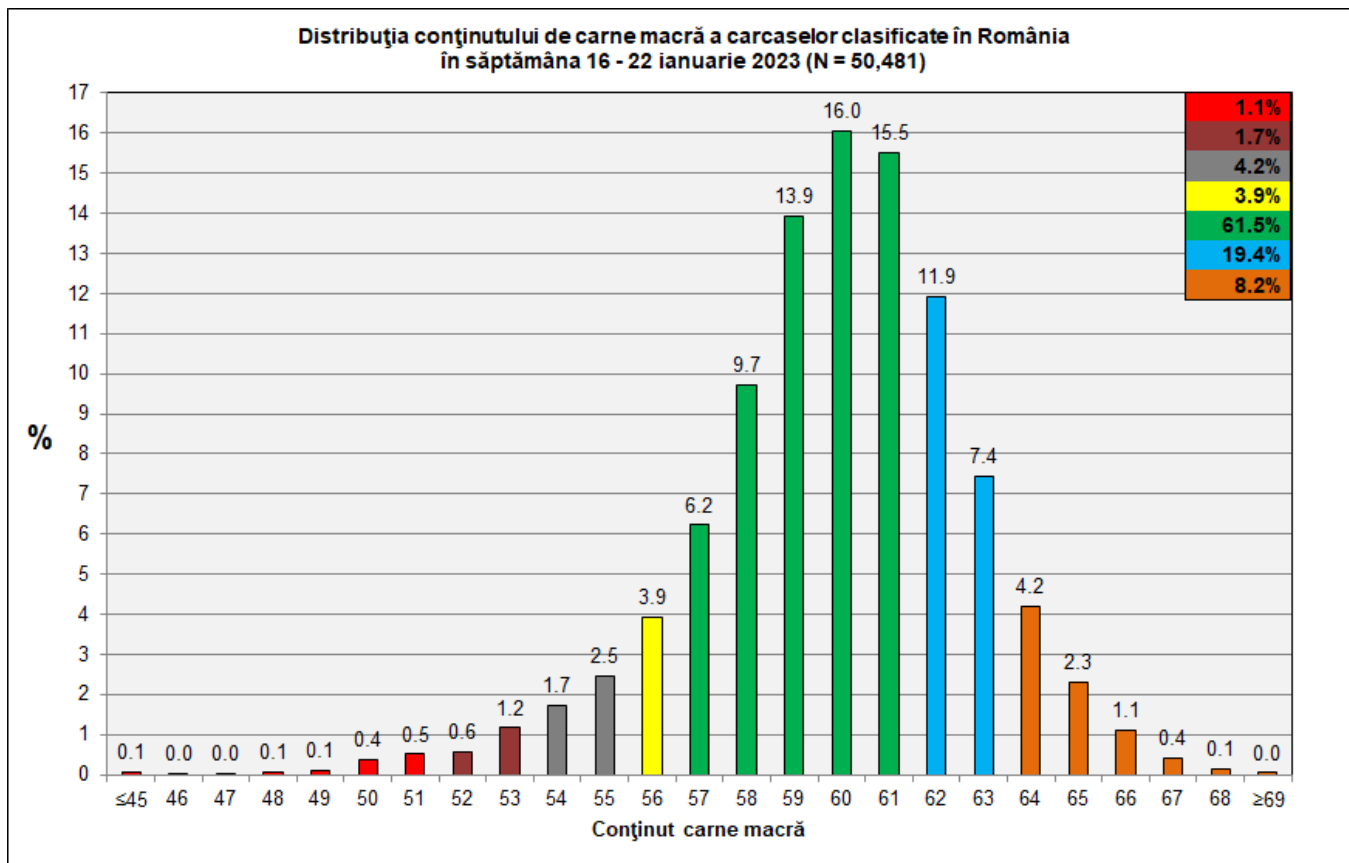


FLUCTUAȚIA SĂPTĂMÂNALĂ A CONȚINUTULUI DE CARNE MACRĂ ȘI A GREUTĂȚII CARCASELOR CLASIFICATE



FLUCTUAȚIA SĂPTĂMÂNALĂ A DISTRIBUȚIEI CARCASELOR CLASIFICATE ÎN CLASELE SEUROP





N.B. Coloanele de culoare verde din diagramele de la pagina 6 se grupează în intervalul optim al conținutului de carne macră și respectiv al greutății carcaselor clasificate.