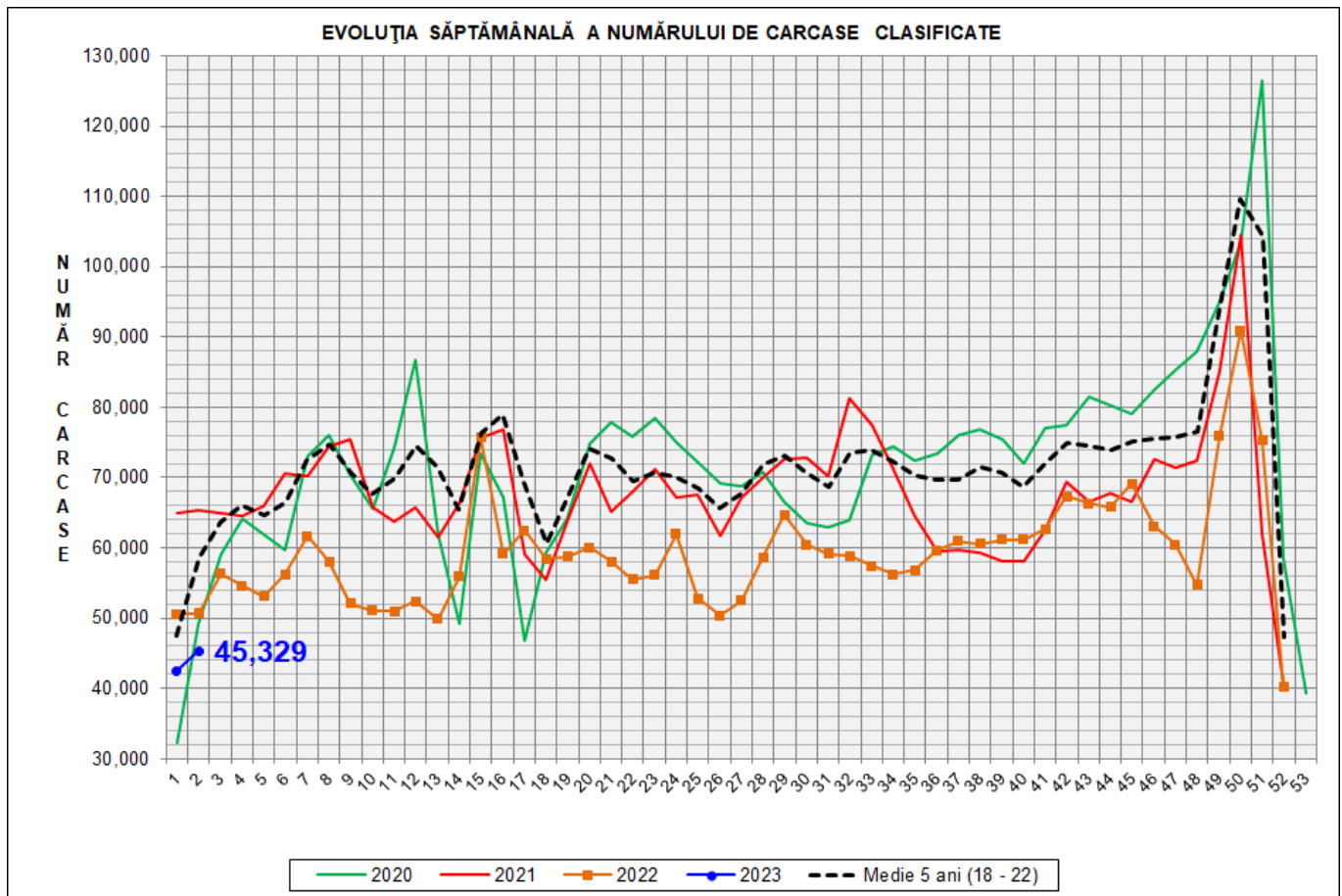


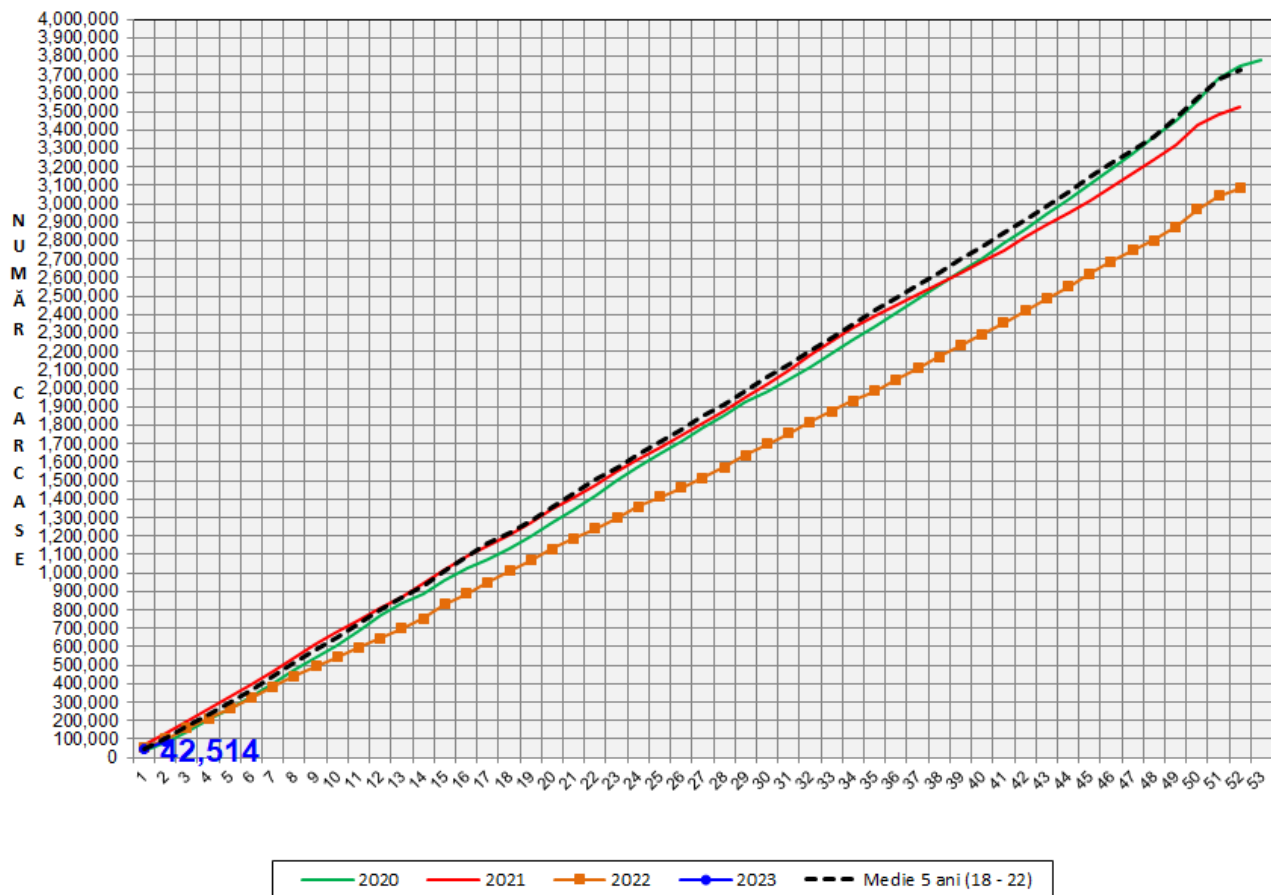
# Rezultatele clasificării carcaselor de porcine

## Săptămâna 2 (9 - 15 ianuarie 2023)



% Modificare		
1 SĂPT	1 AN	MEDIE 5 ANI (2018 - 2022)
6.6%	-10.6%	-22.6%

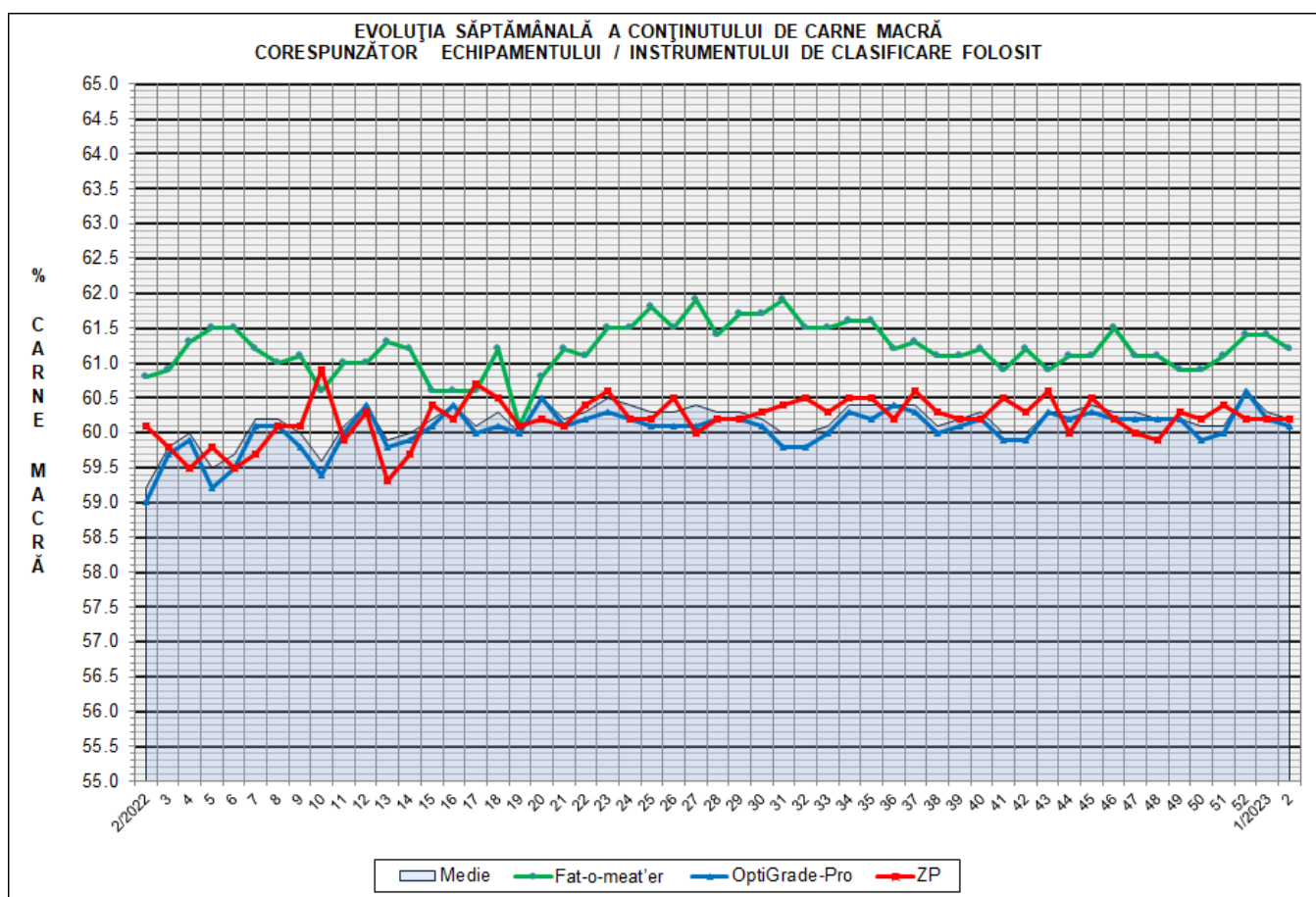
EVOLUȚIA SĂPTĂMÂNALĂ CUMULATIVĂ A NUMĂRULUI DE CARCASE CLASIFICATE



% Modificare	
1 AN	MEDIE 5 ANI (2018 - 2022)
-13.3%	-17.2%

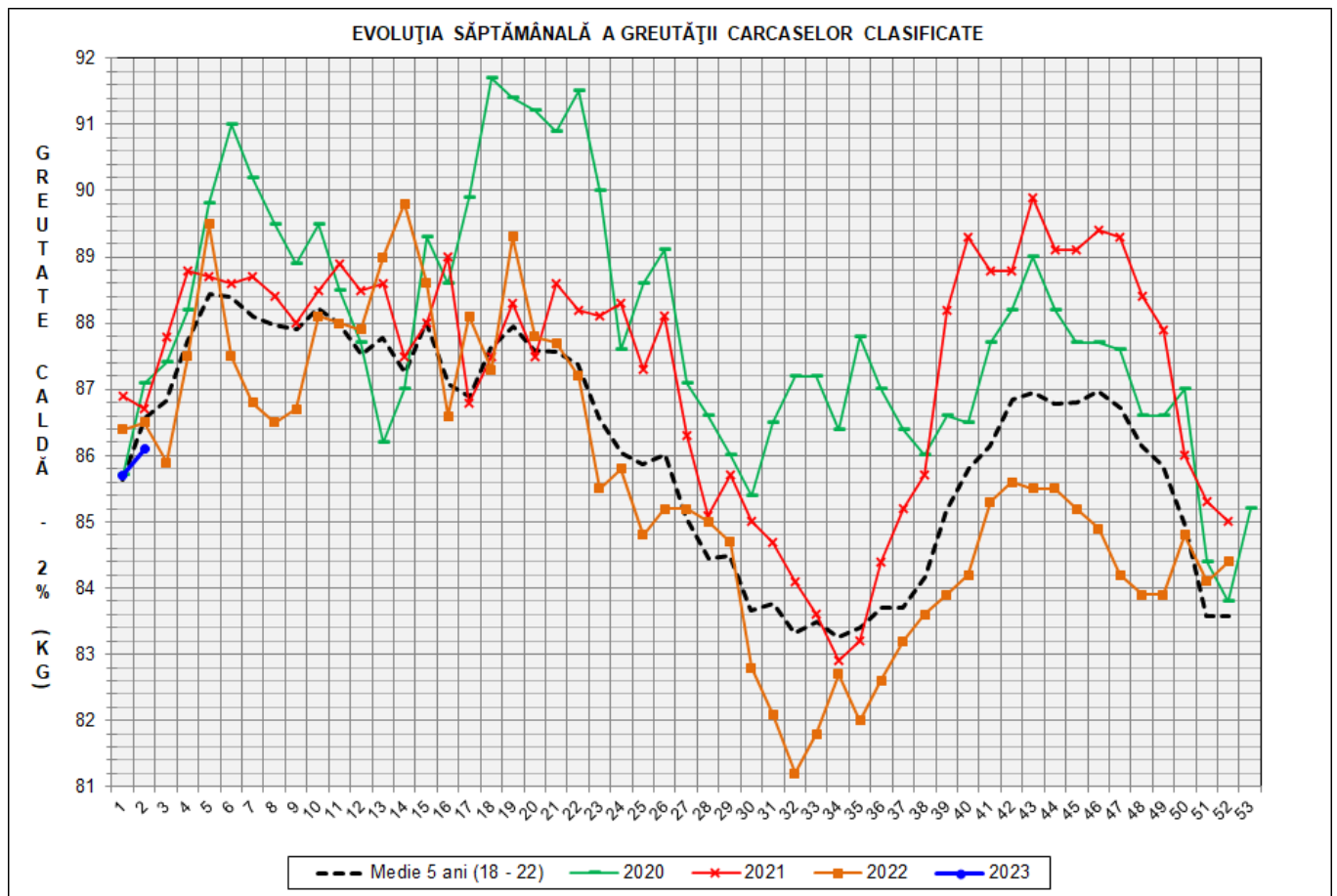
## Numărul de carcase clasificate în săptămâna 9 - 15 ianuarie 2023 în funcție de echipamentul / instrumentul folosit

Metoda	Echipament / instrument	Număr carcase	% din total carcase
Sondă Optică	Fat-o-meat'er	4,296	9.48%
	OptiGrade-Pro	39,875	87.97%
ZP	Rigla	1,158	2.55%
<b>TOTAL</b>		<b>45,329</b>	<b>100.00%</b>



**DISTRIBUȚIA ÎN CLASE A CARCASELOR DE PORCINE CLASIFICATE  
ÎN SĂPTĂMÂNA 9 - 15 IANUARIE 2023**

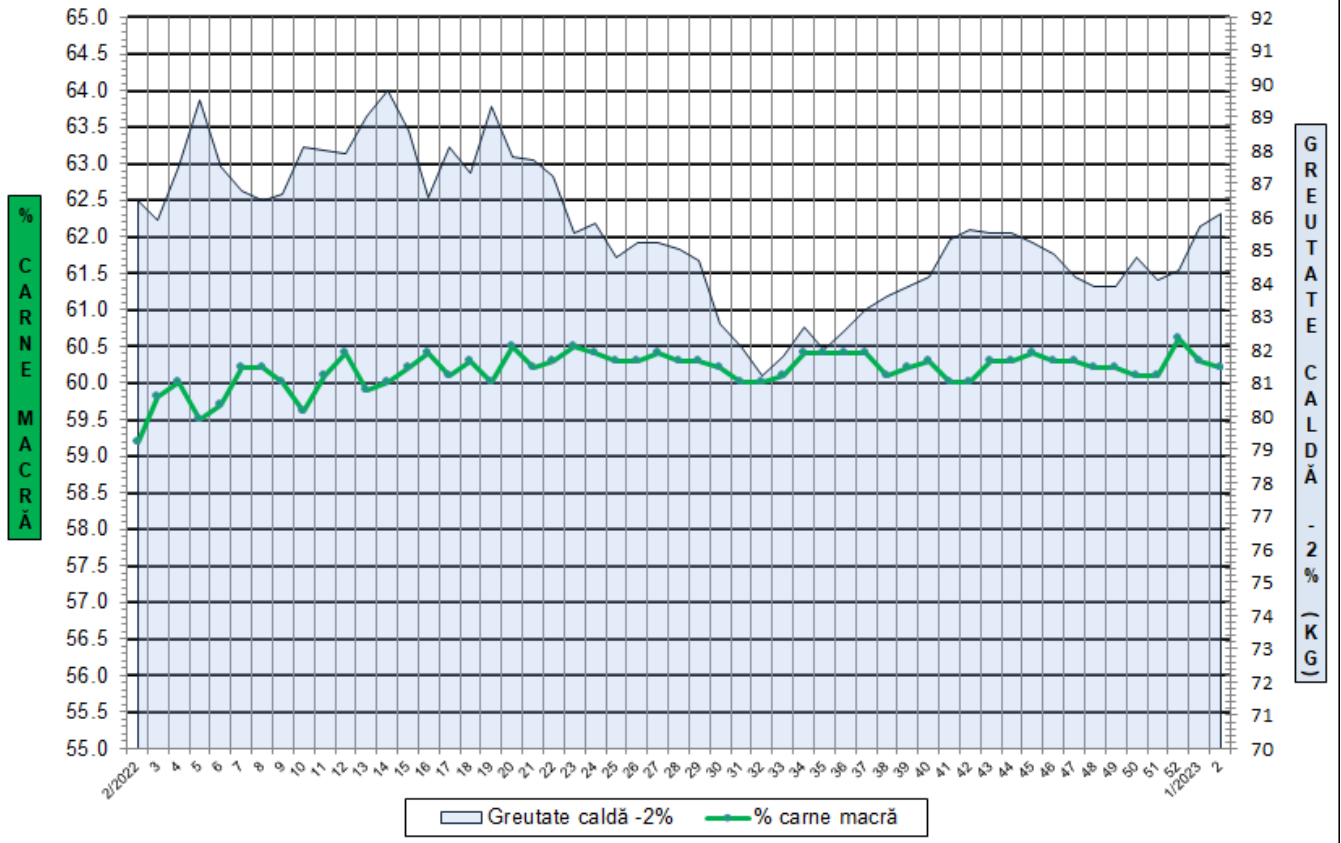
CLASA	% CARNE MACRĂ	NUMĂR CARCASE	% DIN TOTAL	% CARNE MACRĂ	GREUTATE CALDĂ - 2% (KG)
<b>S</b>	<b>≥ 60</b>	<b>26,501</b>	<b>58.46</b>	<b>62.1</b>	<b>84.5</b>
<b>E</b>	<b>55 - 59.9</b>	<b>16,462</b>	<b>36.32</b>	<b>58.2</b>	<b>87.6</b>
U	50 - 54.9	2,185	4.82	53.2	92.7
R	45 - 49.9	165	0.36	48.4	92.9
O	40 - 44.9	12	0.03	43.1	94.7
P	< 40	4	0.01	36.2	78.0
<b>TOTAL</b>		<b>45,329</b>	<b>100.00</b>	<b>60.2</b>	<b>86.1</b>



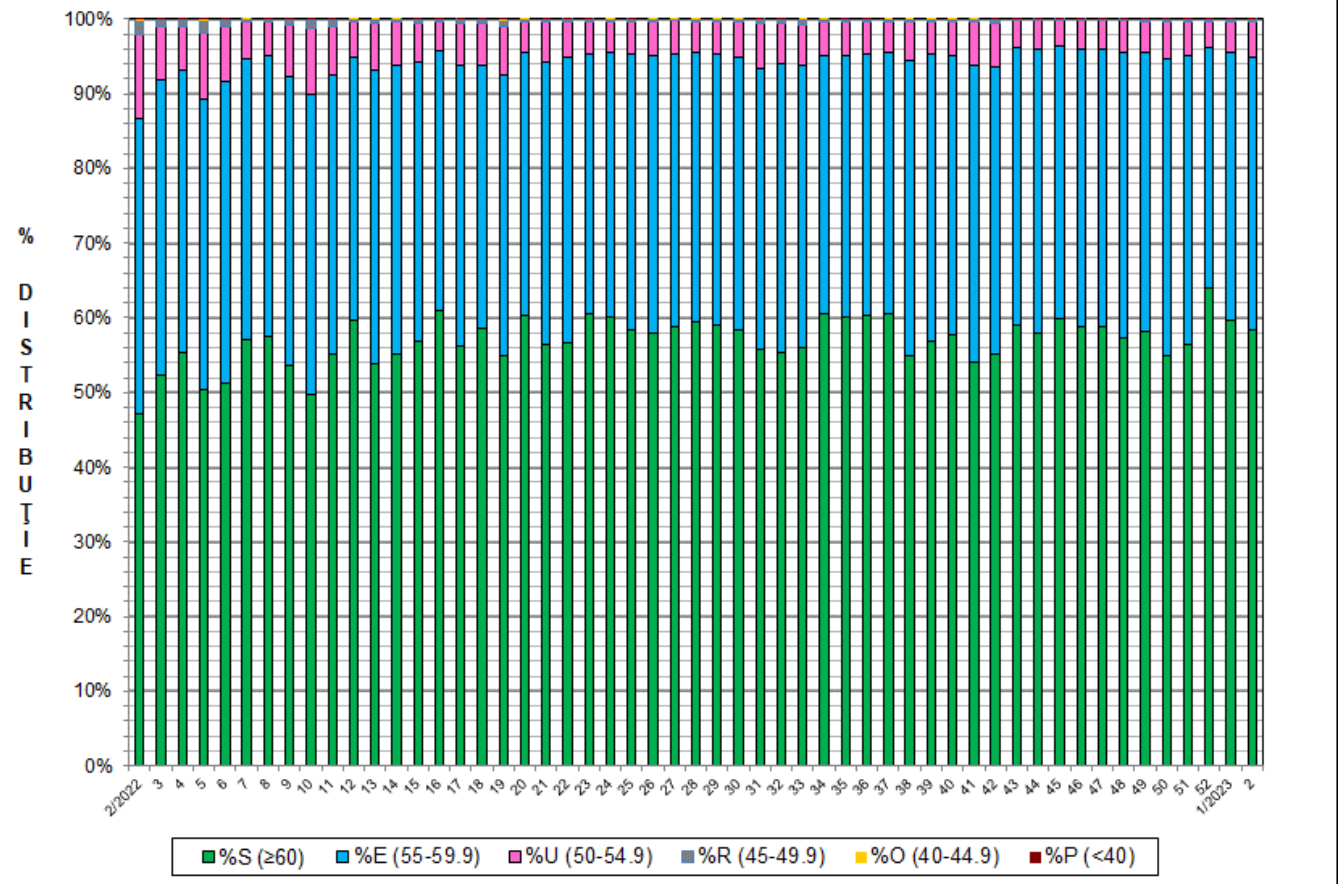
<b>GREUTATE CALDĂ - 2% (KG)</b>	<b>VARIAȚIE</b>			
	<b>1 SĂPT</b>	<b>4 SĂPT</b>	<b>1 AN</b>	<b>MEDIE 5 ANI (2018 - 2022)</b>
<b>86.1</b>	<b>0.5%</b>	<b>1.5%</b>	<b>-0.5%</b>	<b>-0.5%</b>

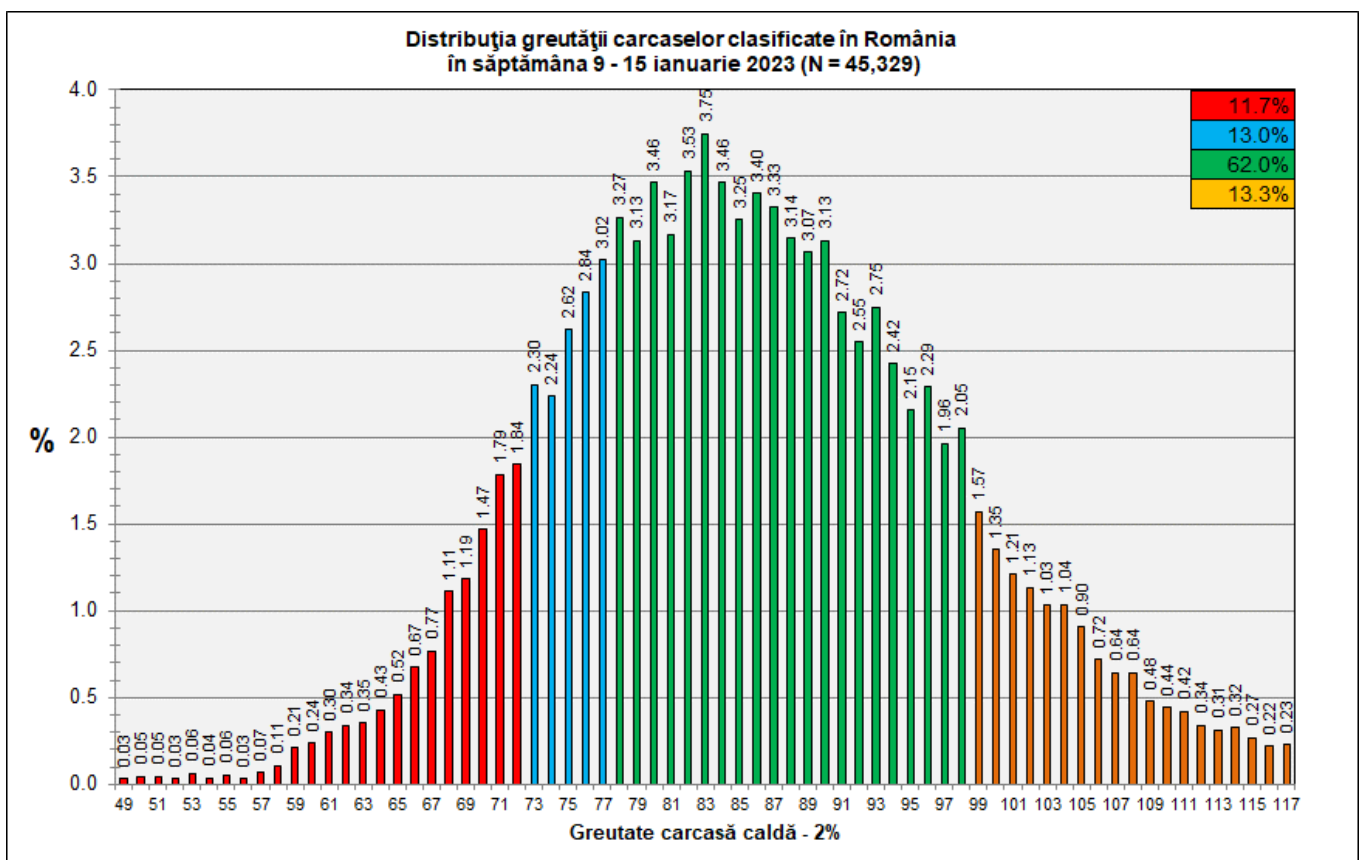
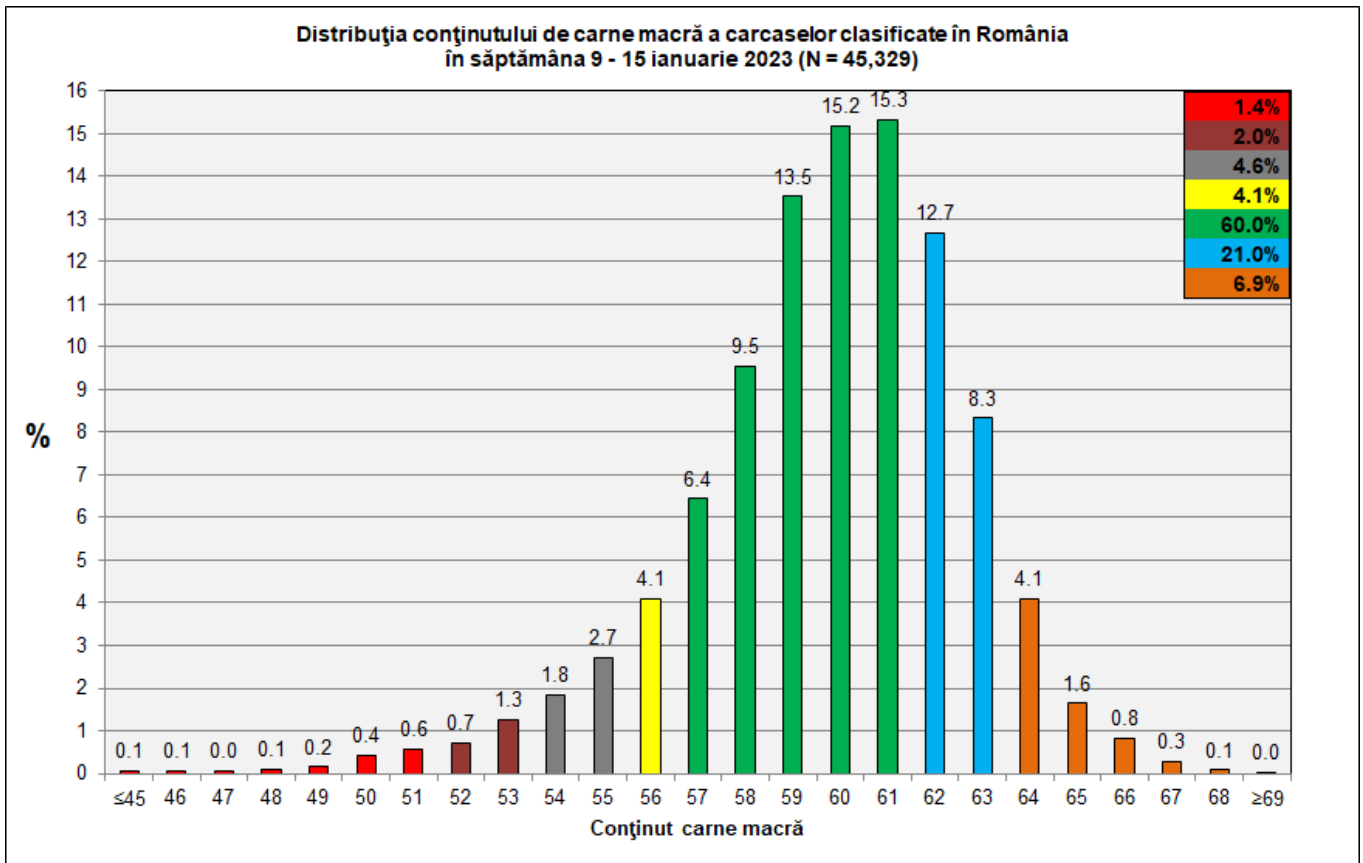


FLUCTUAȚIA SĂPTĂMÂNALĂ A CONȚINUTULUI DE CARNE MACRĂ ȘI A GREUTĂȚII CARCASELOR CLASIFICATE



FLUCTUAȚIA SĂPTĂMÂNALĂ A DISTRIBUȚIEI CARCASELOR CLASIFICATE ÎN CLASELE SEUROP





**N.B. Coloanele de culoare verde din diagramele de la pagina 6 se grupează în intervalul optim al conținutului de carne macră și respectiv al greutatei carcaselor clasificate.**