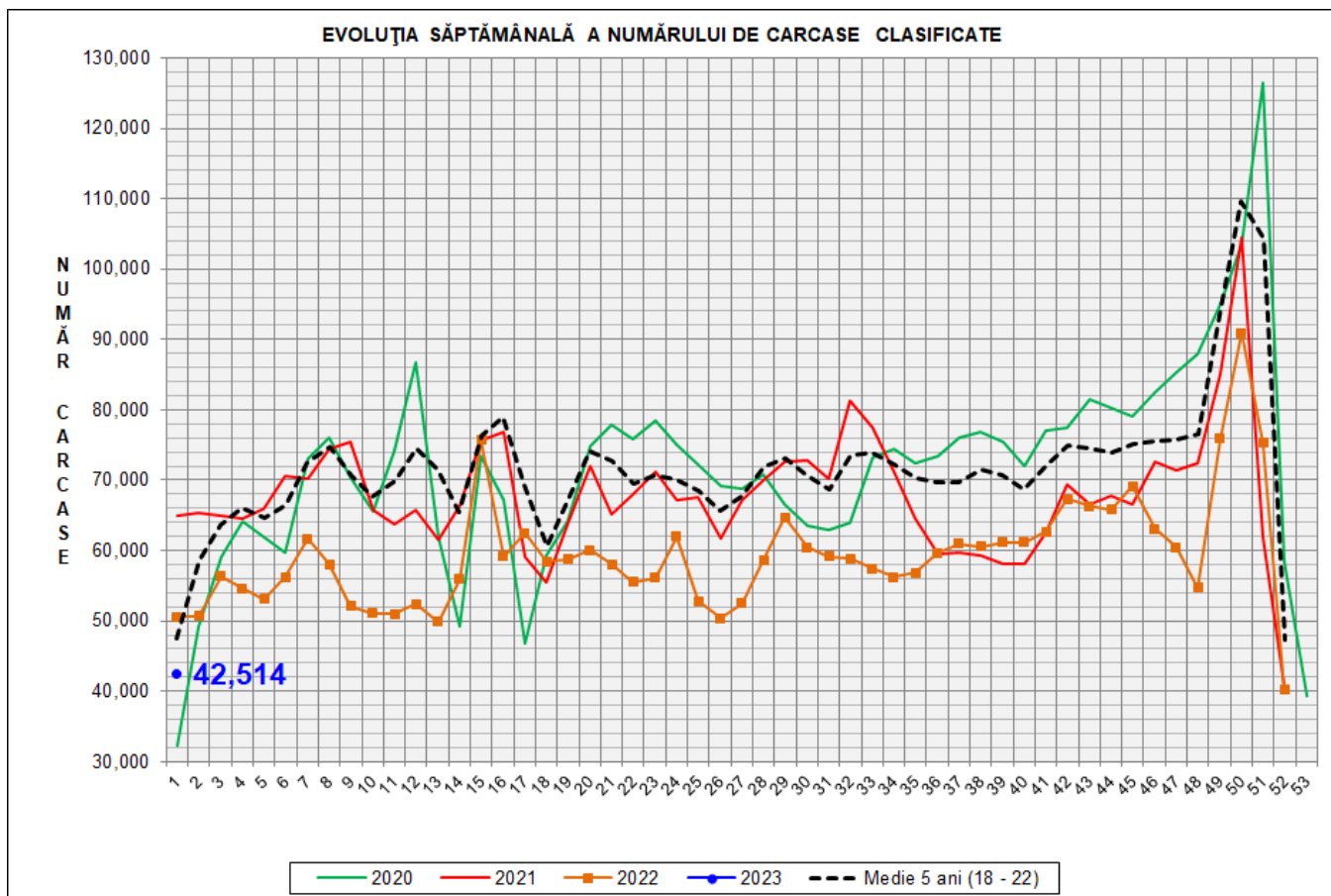


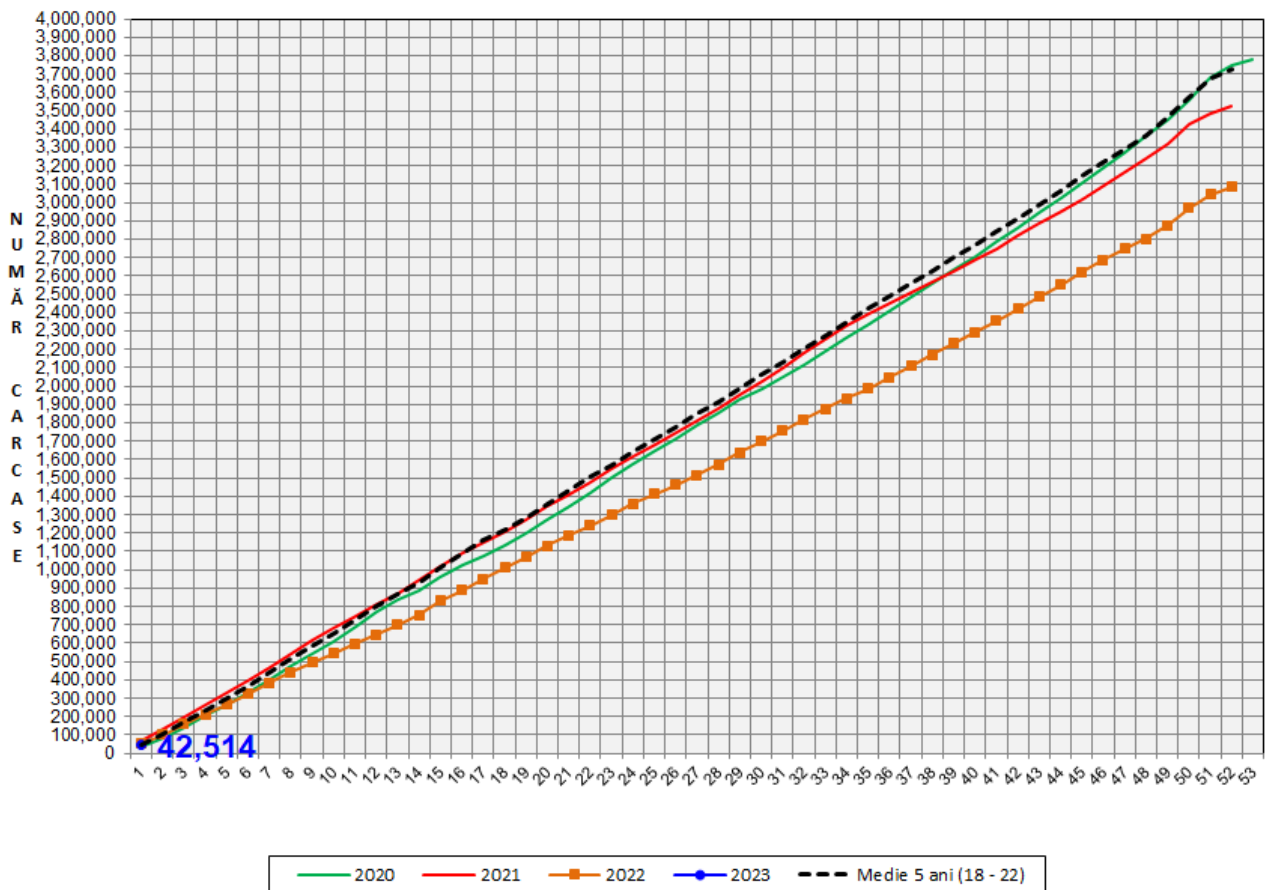
Rezultatele clasificării carcaselor de porcine

Săptămâna 1 (2 - 8 ianuarie 2023)



% Modificare		
1 SĂPT	1 AN	MEDIE 5 ANI (2018 - 2022)
5.7%	-16.0%	-10.7%

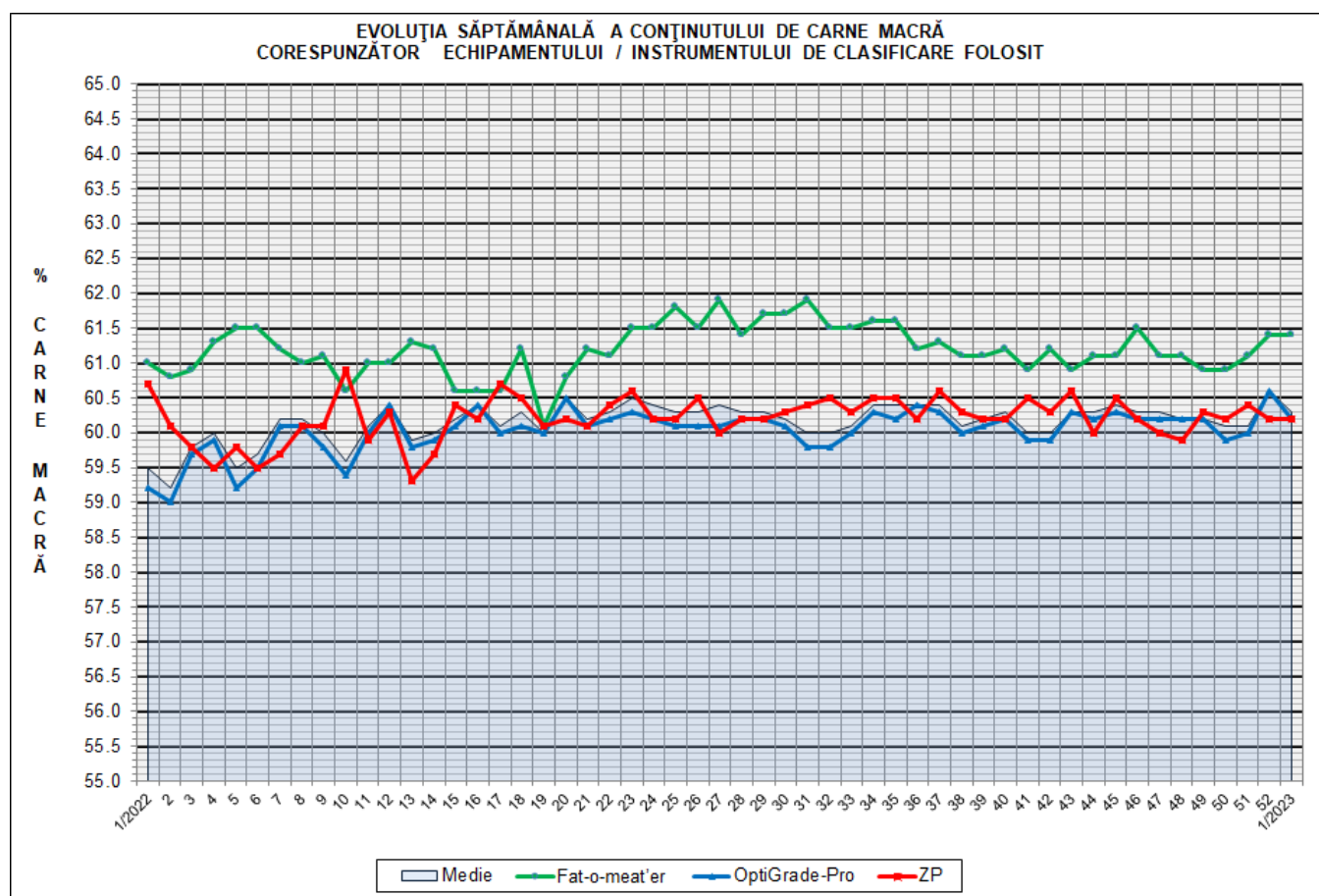
EVOLUȚIA SĂPTĂMÂNALĂ CUMULATIVĂ A NUMĂRULUI DE CARCASE CLASIFICATE



% Modificare	
1 AN	MEDIE 5 ANI (2018 - 2022)
-16.0%	-10.7%

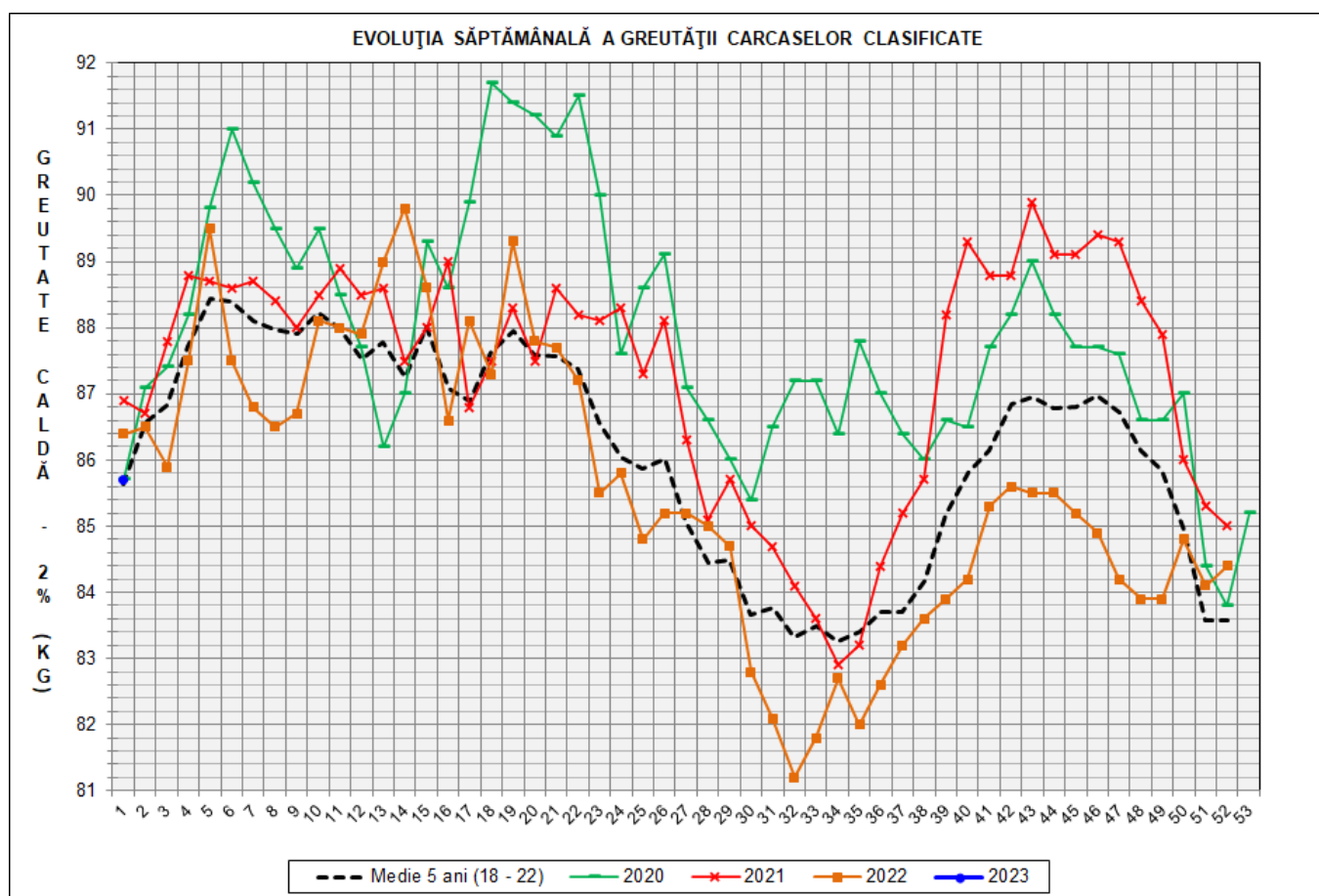
Numărul de carcase clasificate în săptămâna 2 - 8 ianuarie 2023 în funcție de echipamentul / instrumentul folosit

Metoda	Echipament / instrument	Număr carcase	% din total carcase
Sondă Optică	Fat-o-meat'er	5,150	12.11%
	OptiGrade-Pro	36,706	86.34%
ZP	Rigla	658	1.55%
TOTAL		42,514	100.00%



**DISTRIBUȚIA ÎN CLASE A CARCASELOR DE PORCINE CLASIFICATE
ÎN SĂPTĂMÂNA 2 - 8 IANUARIE 2023**

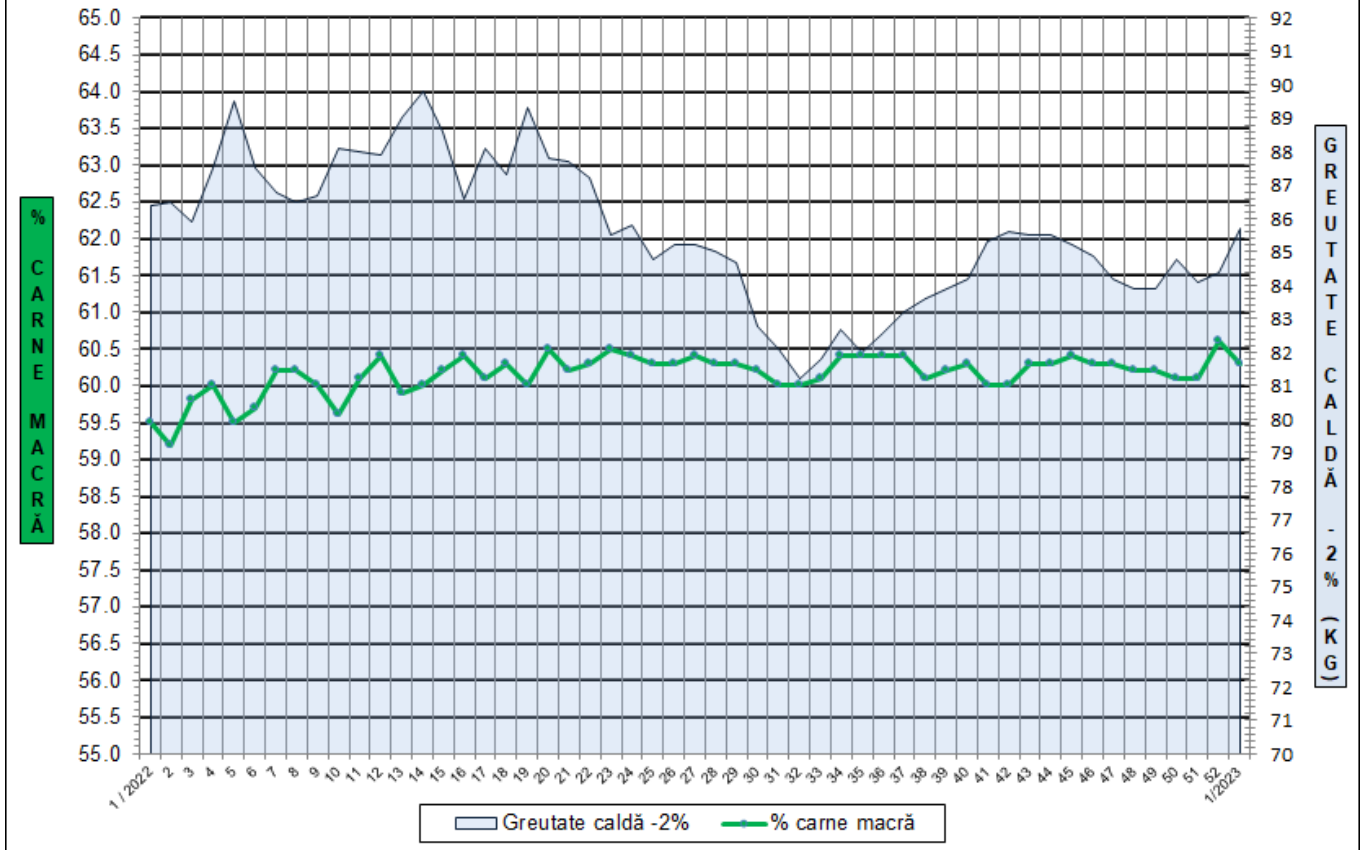
CLASA	% CARNE MACRĂ	NUMĂR CARCASE	% DIN TOTAL	% CARNE MACRĂ	GREUTATE CALDĂ - 2% (KG)
S	≥ 60	25,334	59.59	62.2	84.4
E	55 - 59.9	15,275	35.93	58.2	87.1
U	50 - 54.9	1,780	4.19	53.3	90.9
R	45 - 49.9	95	0.22	48.2	93.0
O	40 - 44.9	24	0.06	43.2	96.0
P	< 40	6	0.01	36.9	90.6
TOTAL		42,514	100.00	60.3	85.7



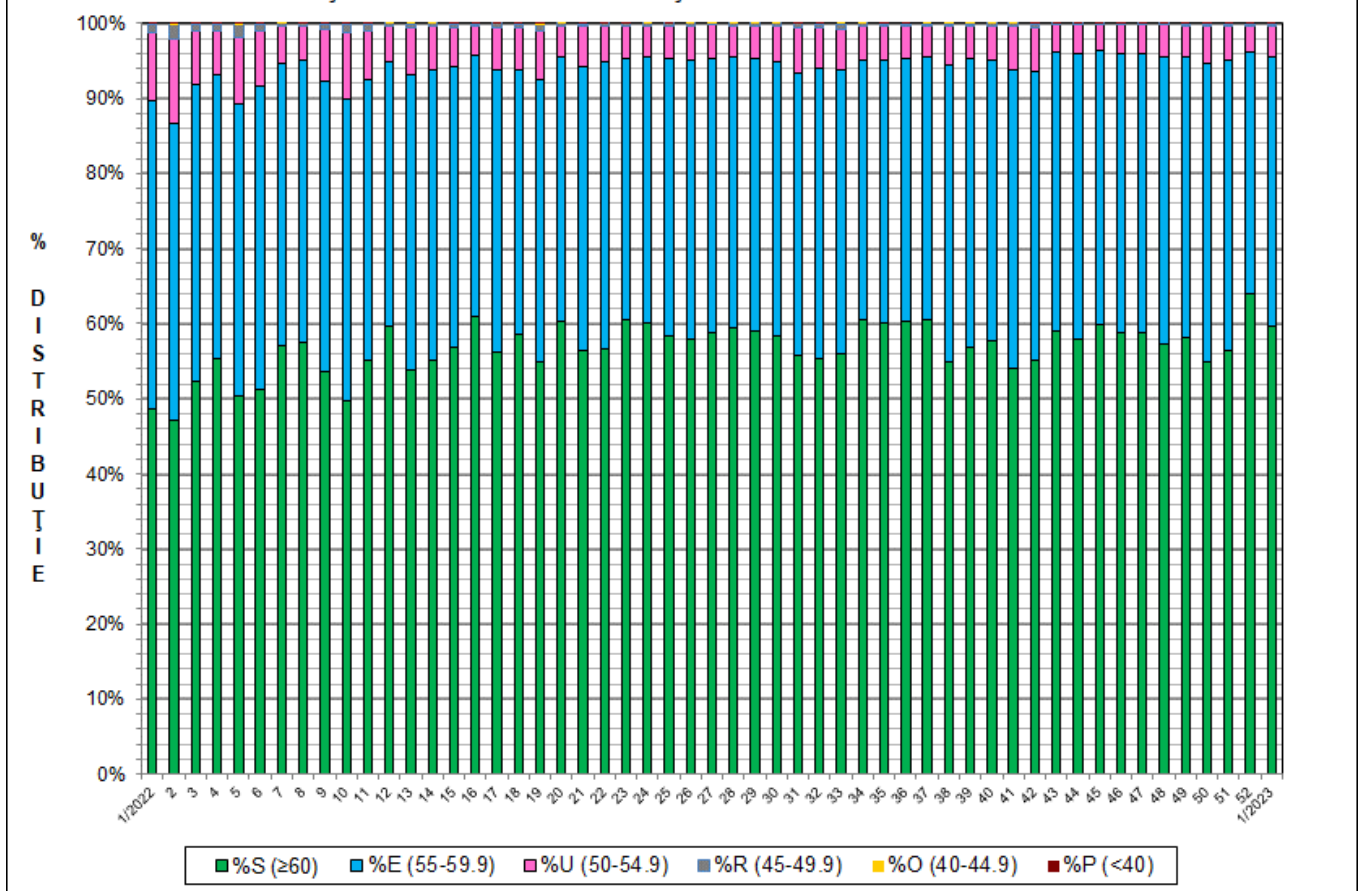
GREUTATE CALDĂ - 2% (KG)	VARIAȚIE			
	1 SĂPT	4 SĂPT	1 AN	MEDIE 5 ANI (2018 - 2022)
85.7	0.8%	2.1%	-0.8%	0.1%



FLUCTUAȚIA SĂPTĂMÂNALĂ A CONȚINUTULUI DE CARNE MACRĂ ȘI A GREUTĂȚII CARCASELOR CLASIFICATE

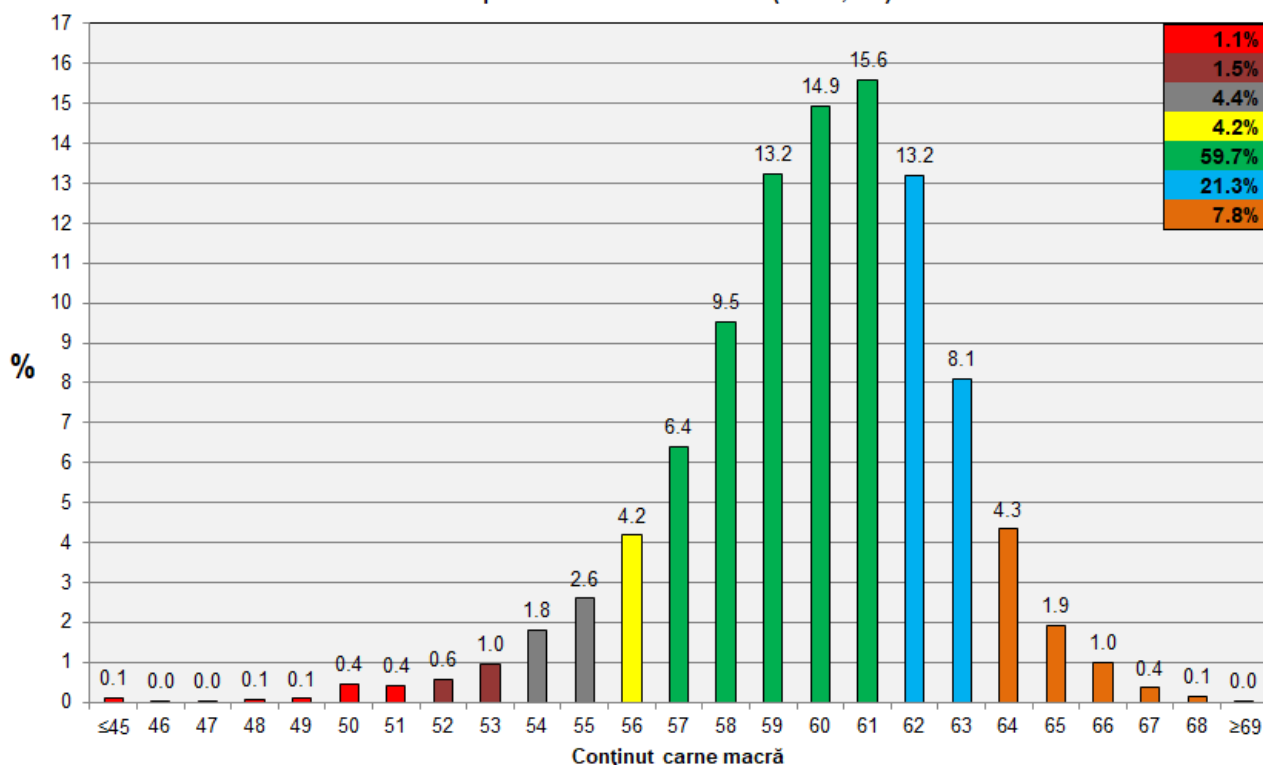


FLUCTUAȚIA SĂPTĂMÂNALĂ A DISTRIBUȚIEI CARCASELOR CLASIFICATE ÎN CLASELE SEUROP

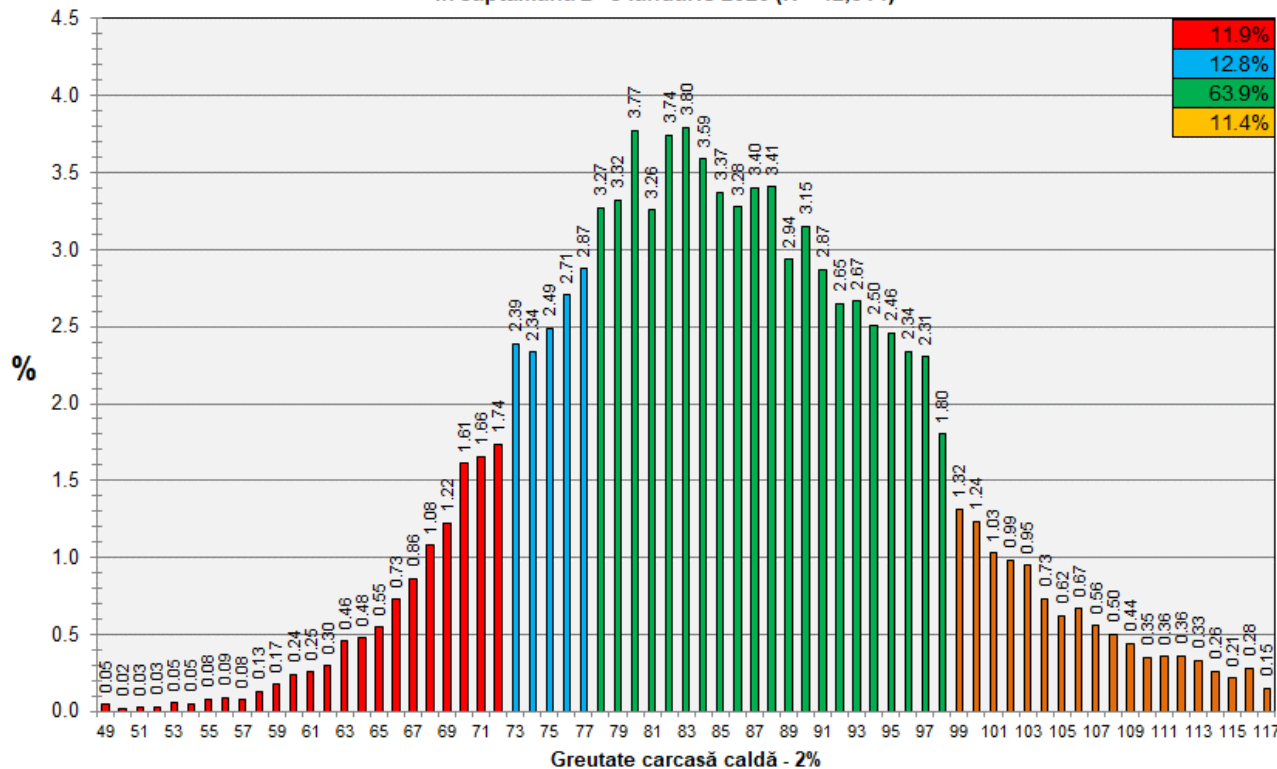




Distribuția conținutului de carne macră a carcaselor clasificate în România în săptămâna 2 - 8 ianuarie 2023 (N = 42,514)



Distribuția greutatei carcaselor clasificate în România în săptămâna 2 - 8 ianuarie 2023 (N = 42,514)



N.B. Coloanele de culoare verde din diagramele de la pagina 6 se grupează în intervalul optim al conținutului de carne macră și respectiv al greutății carcaselor clasificate.