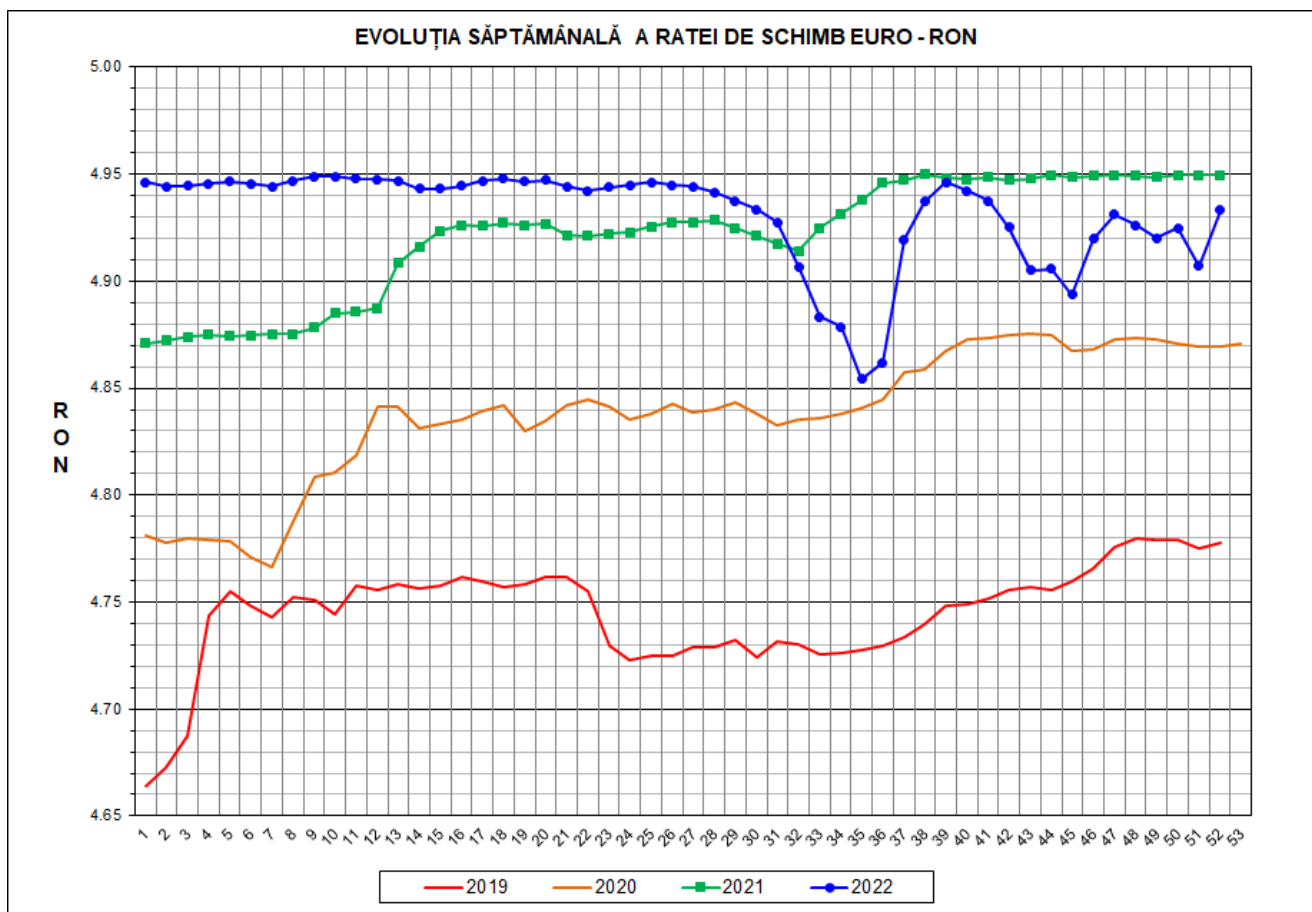


Prețul de piață al porcilor la intrarea în abator

Săptămâna 52 (26 decembrie 2022 -1 ianuarie 2023)



RATA DE SCHIMB EURO - RON			
SĂPT 52/2022	VARIAȚIE		
	1 SĂPT	4 SĂPT	1 AN
1€ = 4.9332 RON	0.53%	0.14%	-0.33%



**SITUAȚIA CARCASELOR DE PORCINE CLASIFICATE
ÎN FUNCȚIE DE PROVENIENȚA PORCILOR SACRIFICAȚI
ÎN SĂPTĂMÂNA 26 DECEMBRIE 2022 - 1 IANUARIE 2023**

		NUMĂR CARCASA	% DIN TOTAL
PROVENIENȚĂ PORCI SACRIFICAȚI	TRANZACȚII COMERCIALE ÎNTRE ABATOARE ȘI FURNIZORI	31,077	77.24
	FERME PROPRII ALE ABATOARELOR	4,888	12.15
	PRESTĂRI SERVICII	4,269	10.61
TOTAL CARCASA CLASIFICATE CU GREUTATEA CALDĂ 50 - 120 KG		40,234	100.00

**Situația porcilor proveniți din tranzacții comerciale
între abatoare și furnizori care fac obiectul raportării prețurilor
în săptămâna 26 decembrie 2022 - 1 ianuarie 2023**

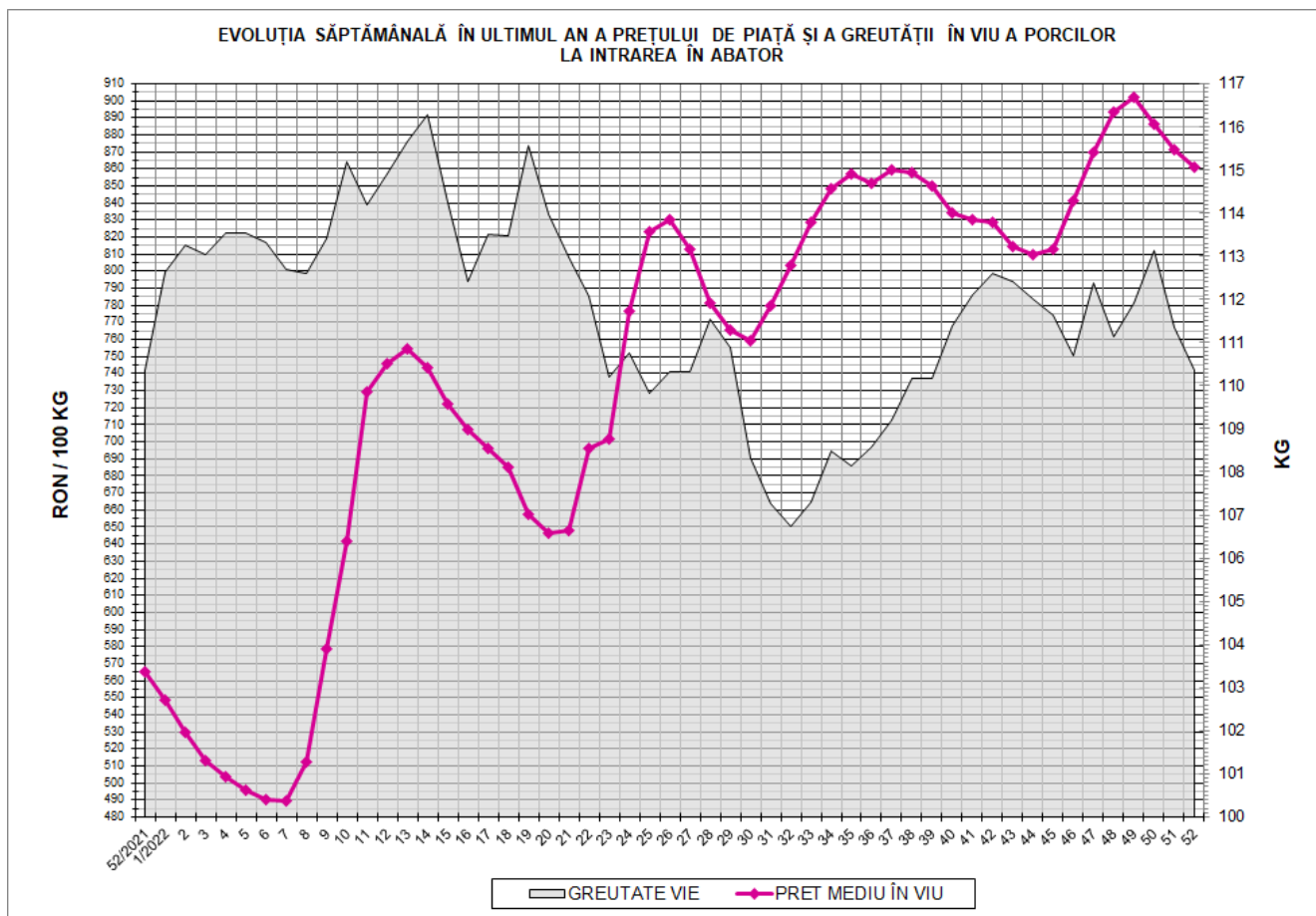
Tip preț la intrarea în abator		Carcasa cu greutatea caldă 60 - 120 kg			
		SEUROP		d.c. S+E	
		nr	% din total carcasa clasificate	nr	% din total carcasa clasificate
În funcție de % carne macră corespunzător claselor de calitate (S, E, U, R, O, P)	în carcasa	0	0.0%	0	0.0%
	în viu	0	0.0%	0	0.0%
Forfetar în viu		30,879	76.7%	29,511	73.3%
Total		30,879	76.7%	29,511	73.3%

Carcasa incluse în raportul național de prețuri pentru DG AGRI



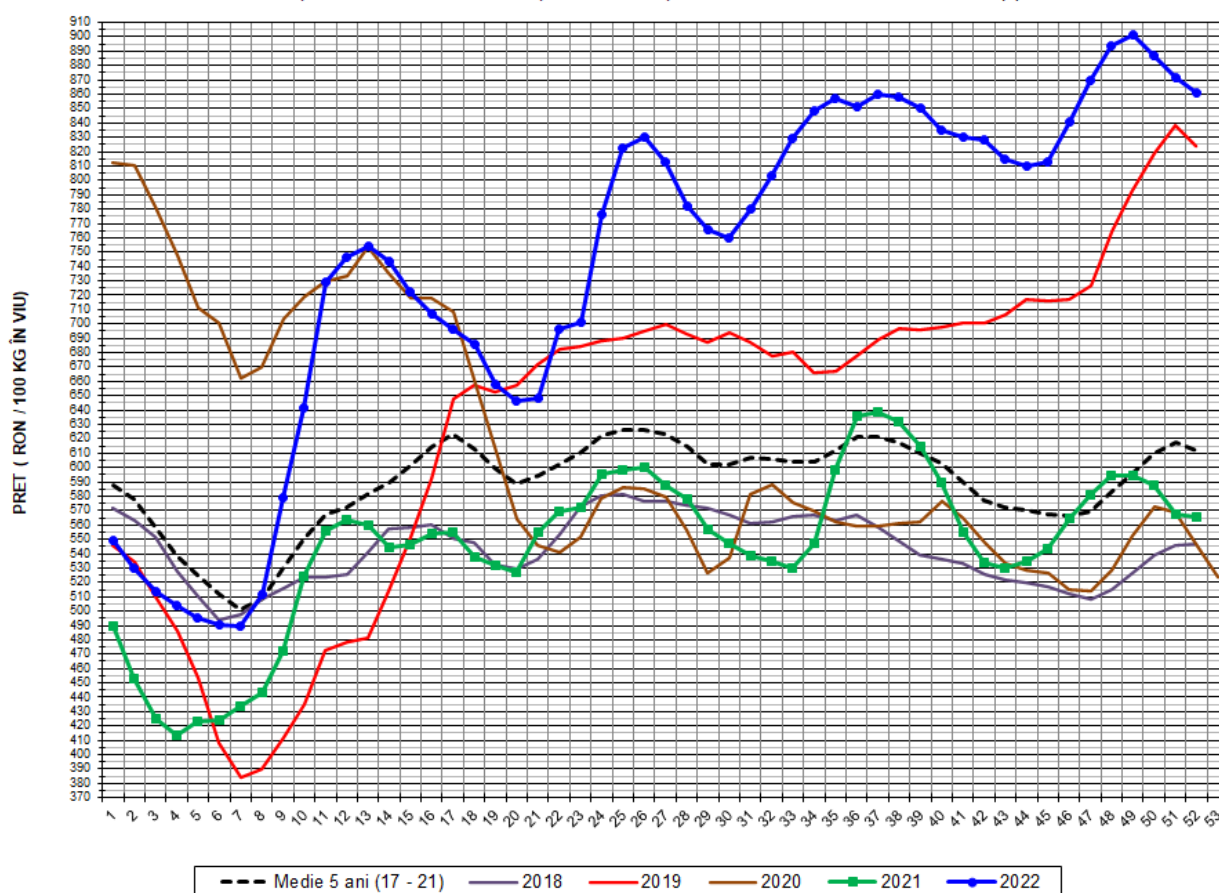
Prețul de piață al porcilor în săptămâna 26 decembrie 2022 - 1 ianuarie 2023

Clasa	% carne macră	Număr porci	% din total porci	Procent mediu carne macră	Greutate medie (kg)		Preț mediu (RON / 100 kg)	
					vie	carcasă caldă - 2%	viu	carcasă caldă - 2%
S	≥ 60	19,650	63.64	62.3	108.8	83.6	864.71	1125.98
E	≥ 55 - < 60	9,861	31.93	58.3	112.4	86.3	856.50	1115.36
U	≥ 50 - < 55	1,264	4.09	53.2	118.0	91.0	847.33	1098.52
ROP	< 50	104	0.34	46.6	117.9	92.2	859.32	1098.26
TOTAL		30,879	100.00	60.6	110.3	84.8	861.26	1121.22





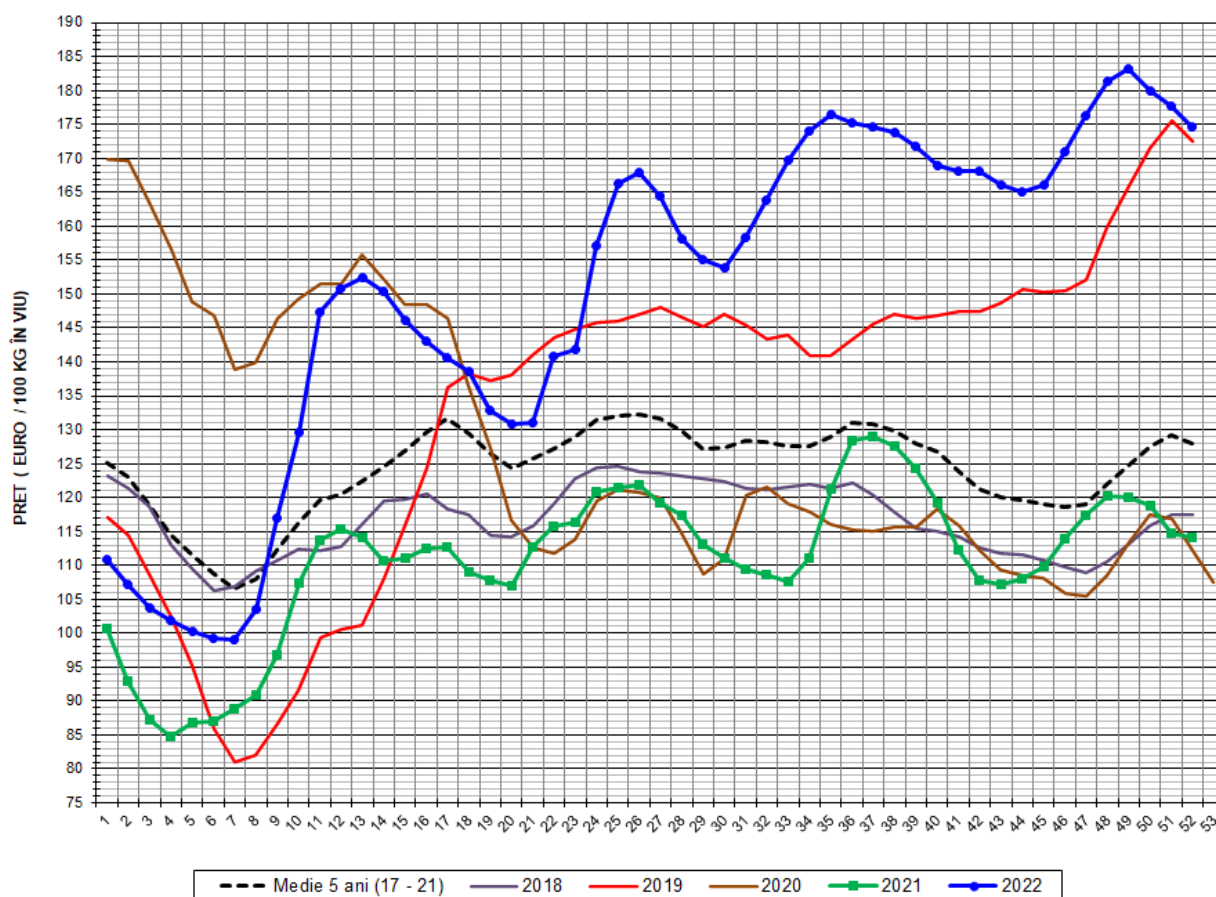
EVOLUȚIA SĂPTĂMÂNALĂ A PREȚULUI DE PIAȚĂ ÎN VIU AL PORCILOR ÎN ROMÂNIA (1)



PREȚ ÎN VIU				
SĂPT 52/2022	VARIAȚIE			
	1 SĂPT	4 SĂPT	1 AN	MEDIE 5 ANI (2017 - 2021)
861.26 RON	-1.19%	-3.61%	52.36%	40.82%



EVOLUȚIA SĂPTĂMÂNALĂ A PREȚULUI DE PIAȚĂ ÎN VIU AL PORCILOR ÎN ROMÂNIA (2)



PREȚ ÎN VIU				
SĂPT 52/2022	VARIAȚIE			
	1 SĂPT	4 SĂPT	1 AN	MEDIE 5 ANI (2017-2021)
174.58 €	-1.71%	-3.74%	52.86%	36.33%



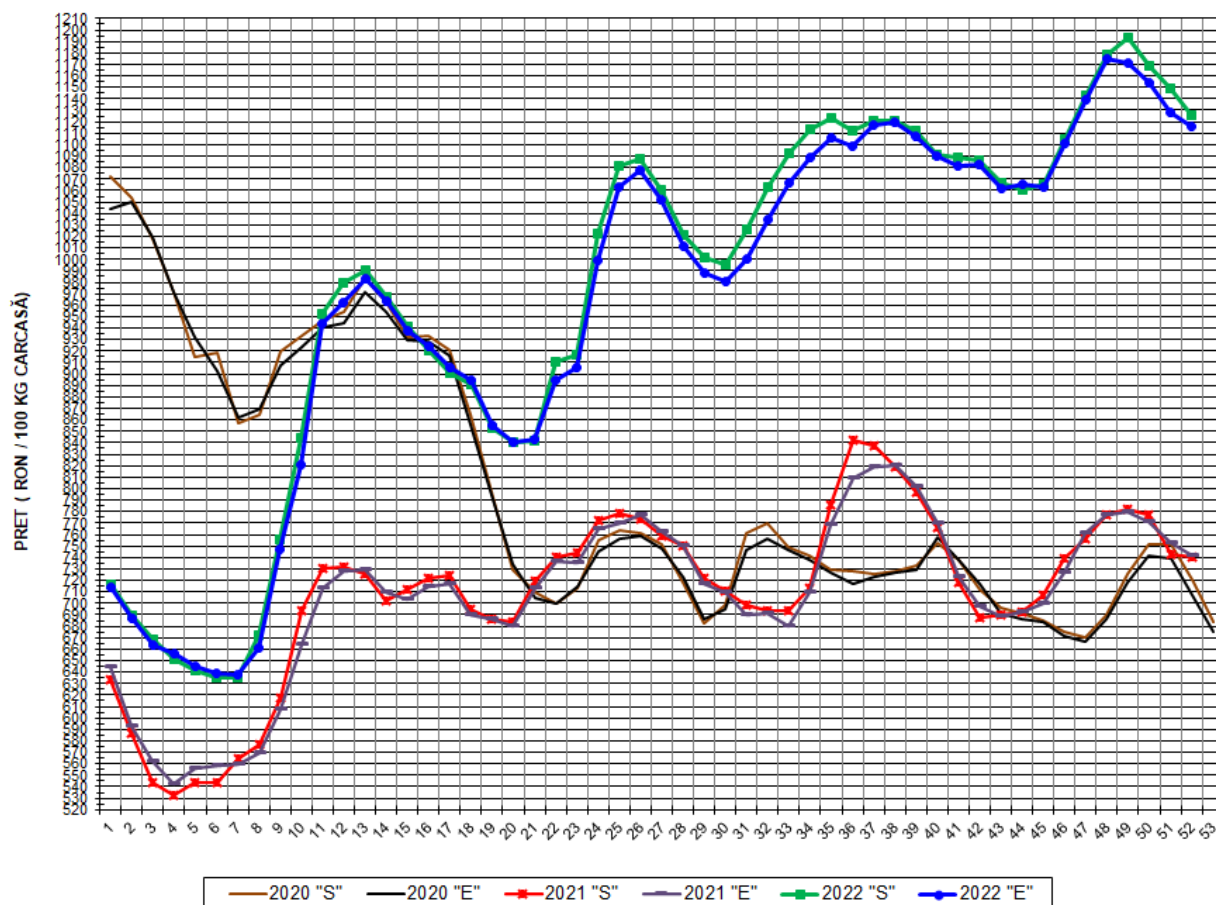
PREȚUL CARCASELOR DE PORCINE CALITATEA STANDARD - CLASELE "S" & "E"
ÎN SĂPTĂMÂNA 26 DECEMBRIE 2022 - 1 IANUARIE 2023

% CARNE MACRĂ		NUMĂR PORCI	% CUMULATIV DIN TOTAL PORCI	GREUTATE (KG)		PREȚ MEDIU (RON/ 100 KG)	
NIVEL GRILA PREȚURI	MEDIE			VIE	CARCASA CALDĂ - 2%	VIU	CARCASA CALDĂ - 2%
≥64	65.1	3,213	10.41	109.79	84.64	855.06	1109.11
63	63.4	3,049	20.28	108.24	83.35	864.94	1123.21
62	62.4	4,188	33.84	107.94	83.15	868.83	1127.91
61	61.5	4,784	49.33	108.92	83.34	867.82	1134.09
60	60.5	4,416	63.64	109.14	83.51	864.38	1129.74
59	59.5	3,796	75.93	111.18	85.14	856.49	1118.51
58	58.5	2,649	84.51	112.34	85.93	858.35	1122.14
57	57.5	1,620	89.75	113.36	87.53	852.06	1103.48
56	56.5	1,071	93.22	113.54	87.80	859.10	1110.98
55	55.5	725	95.57	114.51	88.44	855.87	1108.17
54	54.5	492	97.16	117.51	90.72	849.87	1100.81
53	53.5	312	98.17	117.28	90.20	847.51	1102.03
52	52.5	152	98.67	120.16	93.15	848.53	1094.60
51	51.6	188	99.27	119.71	92.31	840.40	1089.87
≤50	48.7	224	100.00	117.26	90.96	852.21	1098.63
MEDIE	60.6	30,879	100.00	110.34	84.76	861.26	1121.22

Interval optim % carne macră



EVOLUȚIA SĂPTĂMÂNALĂ A PREȚULUI DE PIAȚĂ AL CARCASELOR - CLASELE "S" & "E" ÎN ROMÂNIA (1)

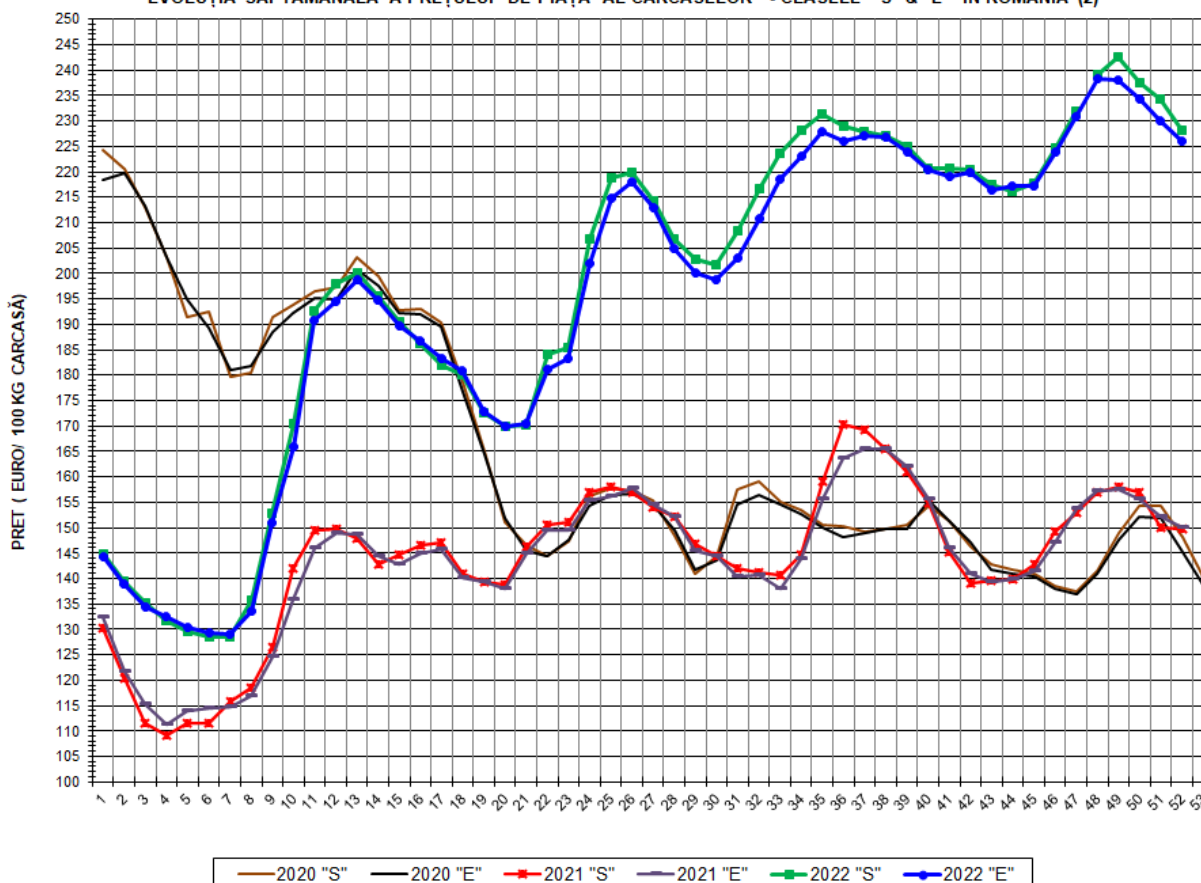


**PREȚ NAȚIONAL CARCASE
CALITATEA STANDARD - CLASELE "S"&"E"**

CLASA	PREȚ SĂPT 52/2022	VARIAȚIE		
		1 SĂPT	4 SĂPT	1 AN
S	1,125.98 RON	-2.03%	-4.44%	51.98%
E	1,115.36 RON	-1.13%	-5.03%	50.32%



EVOLUȚIA SĂPTĂMĂNALĂ A PREȚULUI DE PIAȚĂ AL CARCASELOR - CLASELE "S" & "E" ÎN ROMÂNIA (2)



**PREȚ NAȚIONAL CARCASE
CALITATEA STANDARD - CLASELE "S" & "E"**

CLASA	PREȚ SAPT 52/2022	VARIAȚIE		
		1 SĂPT	4 SĂPT	1 AN
S	228.24 €	-2.55%	-4.57%	52.49%
E	226.09 €	-1.66%	-5.16%	50.82%

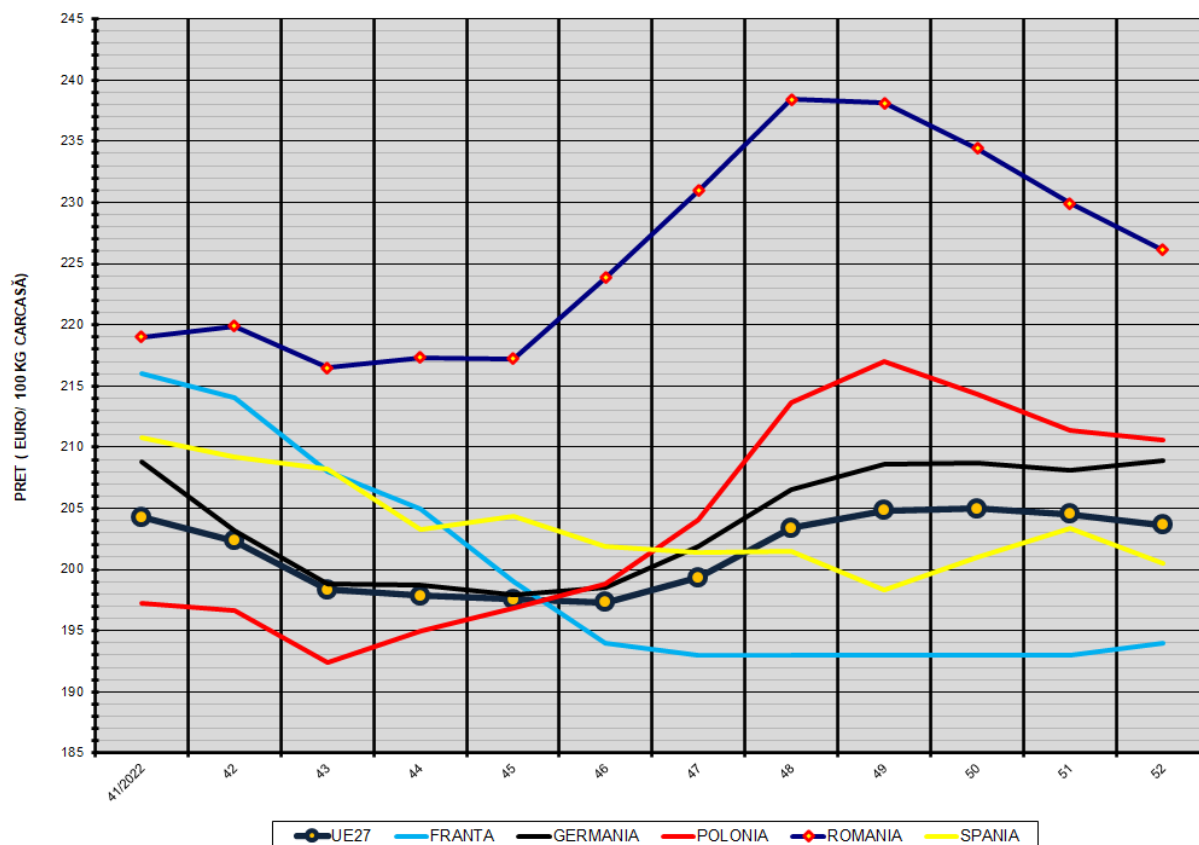


% PREȚ DE PIAȚĂ ÎN ROMÂNIA ȘI ÎN UE27 vs PRAGUL (PREȚUL) DE REFERINȚĂ UE27

SAPTAMANA	PREȚ (EUR)					% PREȚ vs PRAGUL (PREȚUL) DE REFERINȚĂ UE27 (*)				
	ROMÂNIA			UE27		ROMÂNIA			UE27	
	"S"	"E"	"S" + "E"	"S"	"E"	"S"	"E"	"S" + "E"	"S"	"E"
26/2022	219.98	218.06	219.31	200.00	192.46	145.74%	144.47%	145.29%	132.51%	127.51%
27	214.39	212.87	213.88	200.98	193.15	142.04%	141.03%	141.70%	133.15%	127.97%
28	206.69	204.78	206.06	201.74	193.12	136.94%	135.67%	136.52%	133.65%	127.95%
29	202.72	200.20	201.83	198.11	192.80	134.31%	132.64%	133.71%	131.25%	127.73%
30	201.69	198.88	200.68	199.09	193.43	133.63%	131.76%	132.96%	131.90%	128.15%
31	208.26	202.93	206.34	200.24	194.68	137.98%	134.44%	136.70%	132.66%	128.98%
32	216.69	210.75	214.39	202.49	197.77	143.56%	139.63%	142.04%	134.16%	131.03%
33	223.74	218.41	221.72	206.74	202.59	148.23%	144.70%	146.89%	136.97%	134.22%
34	228.27	223.12	226.54	210.64	206.72	151.23%	147.82%	150.09%	139.55%	136.95%
35	231.48	227.77	230.26	213.12	209.34	153.36%	150.90%	152.55%	141.20%	138.69%
36	228.87	225.98	227.89	213.75	210.40	151.63%	149.72%	150.98%	141.62%	139.39%
37	227.77	227.16	227.58	214.74	211.61	150.91%	150.50%	150.78%	142.27%	140.20%
38	226.99	226.75	226.91	215.09	211.59	150.38%	150.23%	150.33%	142.50%	140.18%
39	224.93	223.95	224.60	212.97	208.45	149.02%	148.37%	148.80%	141.10%	138.10%
40	220.77	220.43	220.67	210.48	204.99	146.27%	146.04%	146.20%	139.44%	135.81%
41	220.57	219.00	220.05	210.41	204.31	146.13%	145.09%	145.78%	139.40%	135.36%
42	220.53	219.89	220.31	208.47	202.36	146.11%	145.68%	145.96%	138.11%	134.07%
43	217.48	216.49	217.13	205.12	198.37	144.08%	143.43%	143.86%	135.89%	131.42%
44	216.23	217.30	216.60	203.18	197.86	143.26%	143.97%	143.50%	134.61%	131.09%
45	217.61	217.20	217.47	201.96	197.59	144.17%	143.90%	144.08%	133.80%	130.91%
46	224.55	223.87	224.32	200.98	197.31	148.77%	148.32%	148.61%	133.15%	130.72%
47	231.79	230.95	231.50	202.16	199.37	153.56%	153.01%	153.37%	133.93%	132.08%
48	239.17	238.40	238.89	204.89	203.41	158.46%	157.94%	158.27%	135.74%	134.76%
49	242.54	238.13	240.96	205.94	204.83	160.69%	157.77%	159.64%	136.44%	135.70%
50	237.43	234.41	236.31	206.63	204.96	157.30%	155.30%	156.56%	136.90%	135.79%
51	234.22	229.90	232.59	206.46	204.51	155.18%	152.32%	154.09%	136.78%	135.49%
52	228.25	226.09	227.51	205.46	203.63	151.22%	149.79%	150.73%	136.12%	134.91%

(*) 150.939 EUR conform Art. 7 [1] al Reg. [UE] nr. 1308/2013

EVOLUȚIA SĂPTĂMÂNALĂ A PREȚULUI CLASA "E" ÎN UE27 ȘI ÎN CÂTEVA STATE MEMBRE



COMPARAȚII DE PREȚURI

SĂPT 52/2022 =	UE27	FR	DE	PL	RO	ES	RO vs UE27	RO vs FR	RO vs DE	RO vs PL	RO vs ES
	203.63 €	194.00 €	208.93 €	210.60 €	226.09 €	200.55 €	22.47 € 11.0%	32.09 € 16.5%	17.16 € 8.2%	15.49 € 7.4%	25.54 € 12.7%



PREȚUL CARCASELOR DIN CLASA "E" ÎN STATELE MEMBRE (FĂRĂ CROAȚIA, ITALIA)
VERSUS PREȚUL UE27 ÎN SĂPTĂMÂNA 26 DECEMBRIE 2022 - 1 IANUARIE 2023

