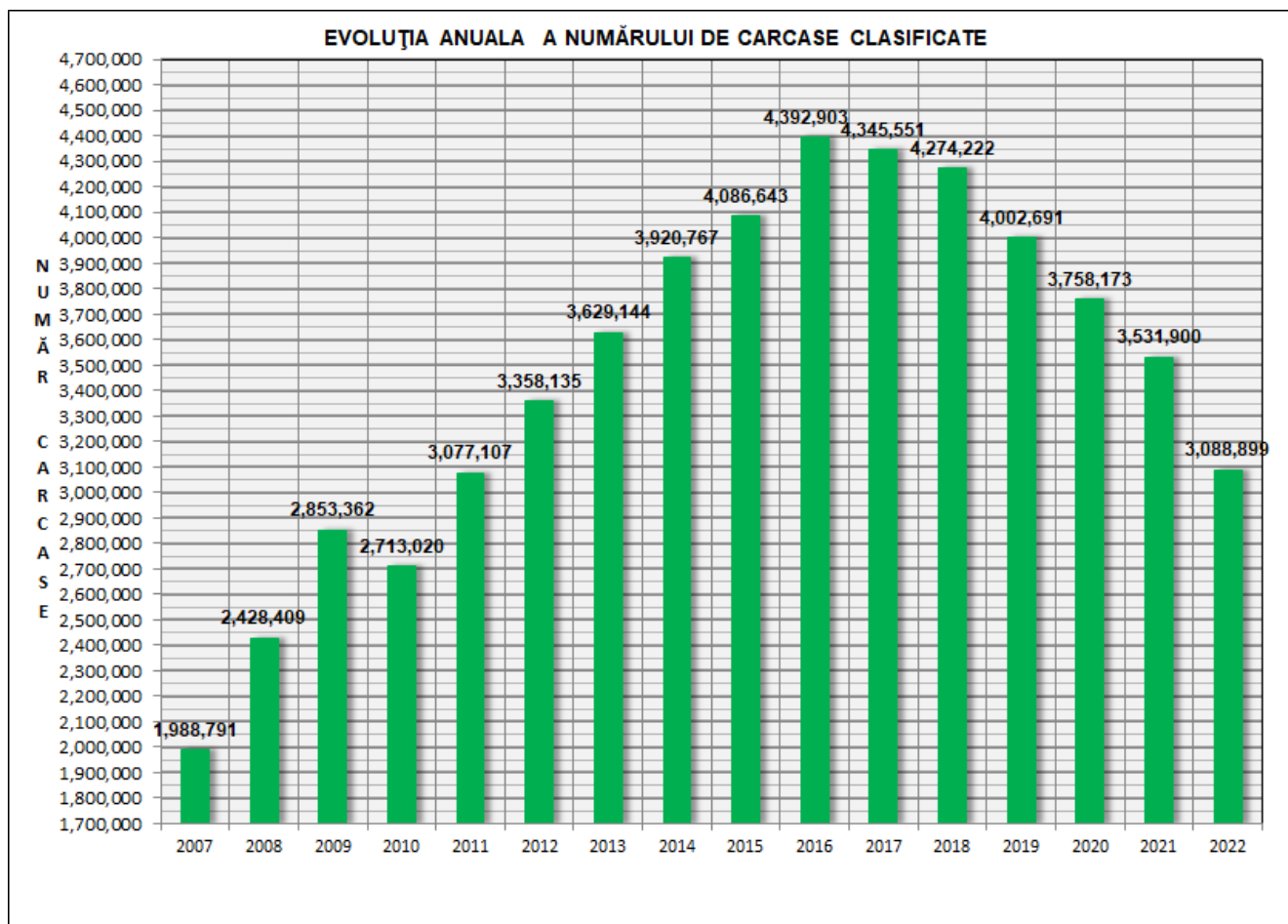


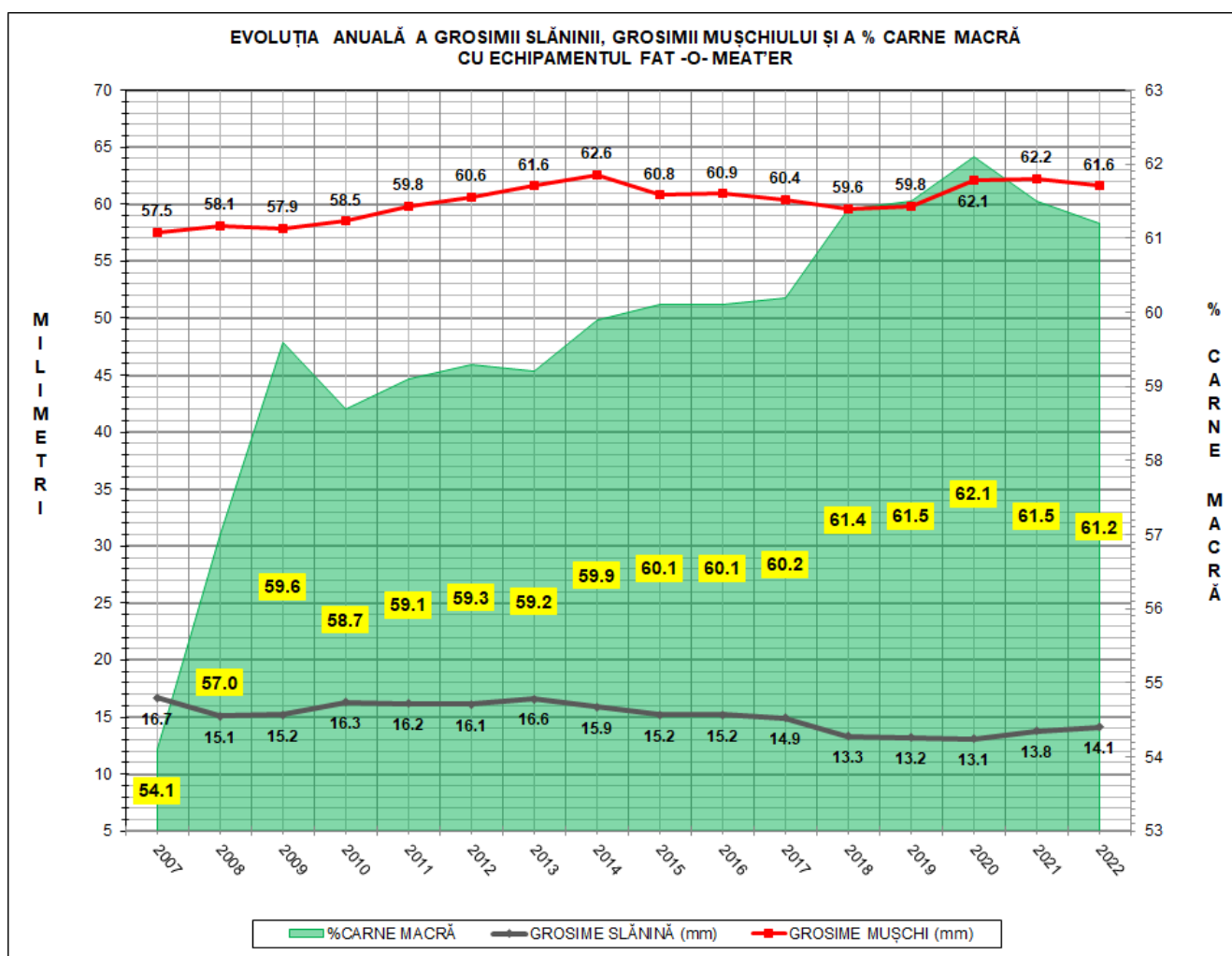
Rezultatele clasificării carcaselor de porcine 2022

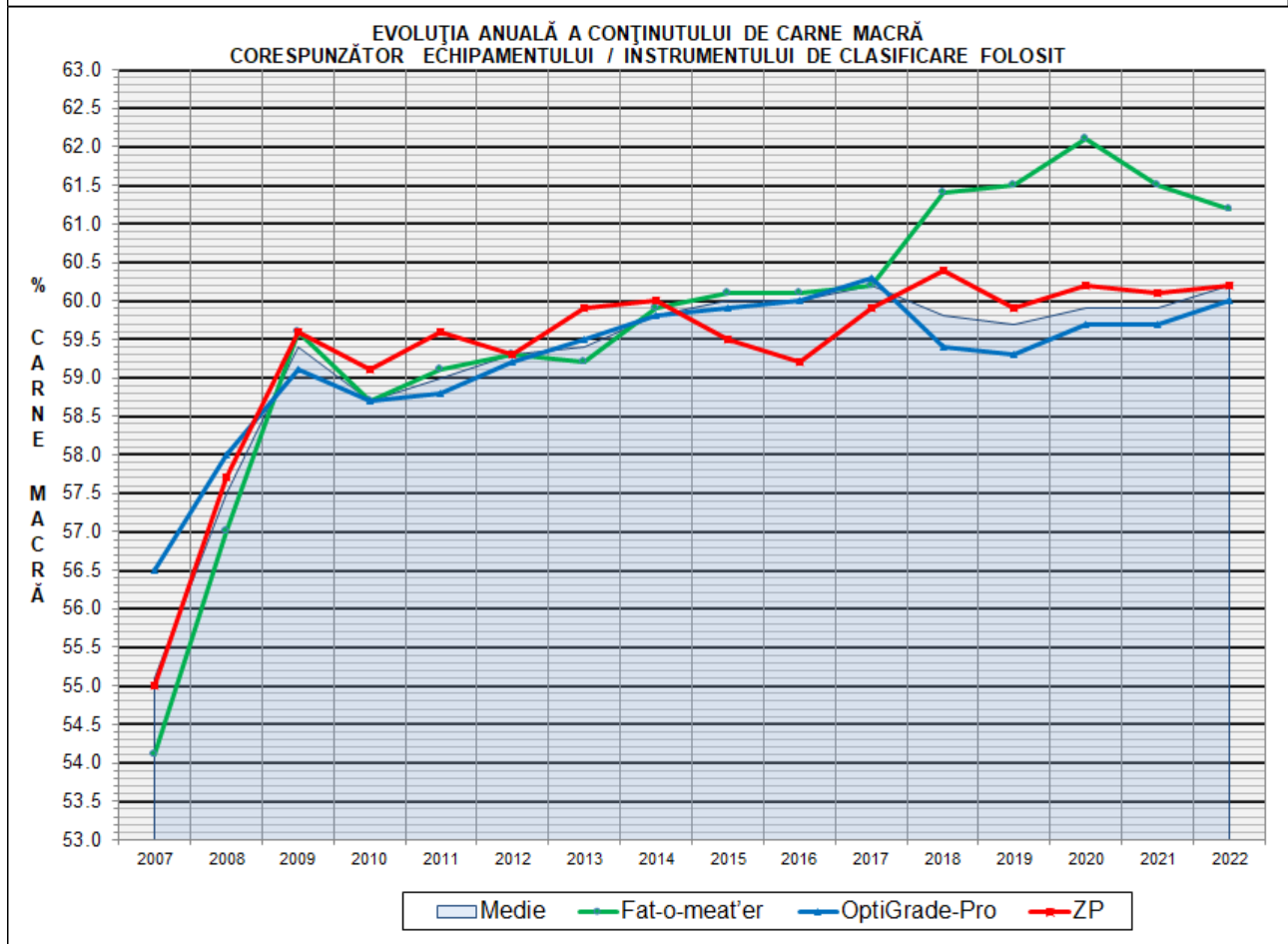
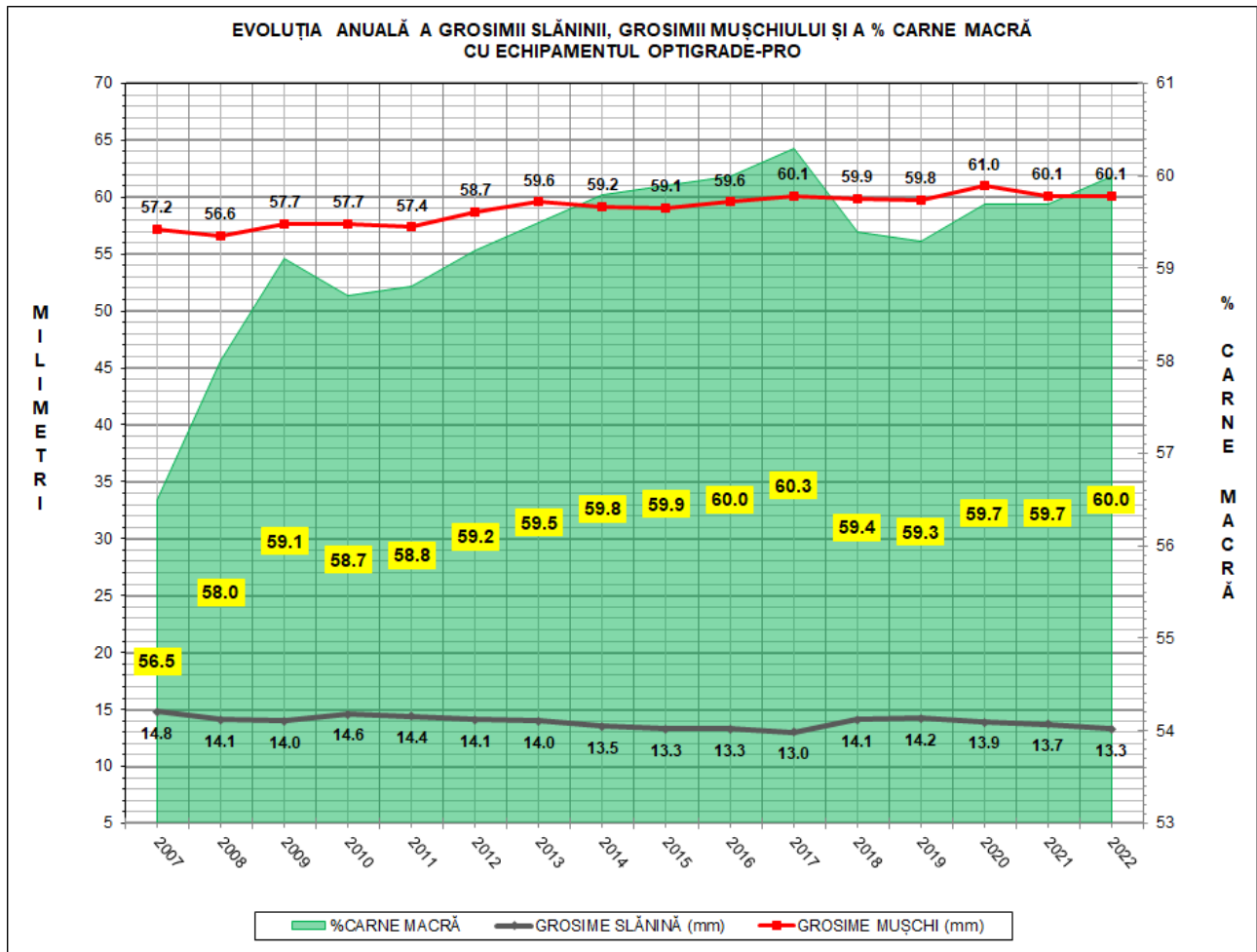


2022 versus:														
2007	2008	2009	2010	2011	2012	2013	2014	2015	2016	2017	2018	2019	2020	2021
55.3%	27.2%	8.3%	13.9%	0.4%	-8.0%	-14.9%	-21.2%	-24.4%	-29.7%	-28.9%	-27.7%	-22.8%	-17.8%	-12.5%

Numărul de carcase clasificate în 2022 în funcție de metoda și echipamentul folosite

Metoda	Echipament / instrument	Număr carcase	% din total carcase
Sondă Optică	Fat-o-meat'er	324,346	10.50%
	OptiGrade-Pro	2,639,889	85.46%
ZP	Rigla	124,664	4.04%
TOTAL		3,088,899	100.00%

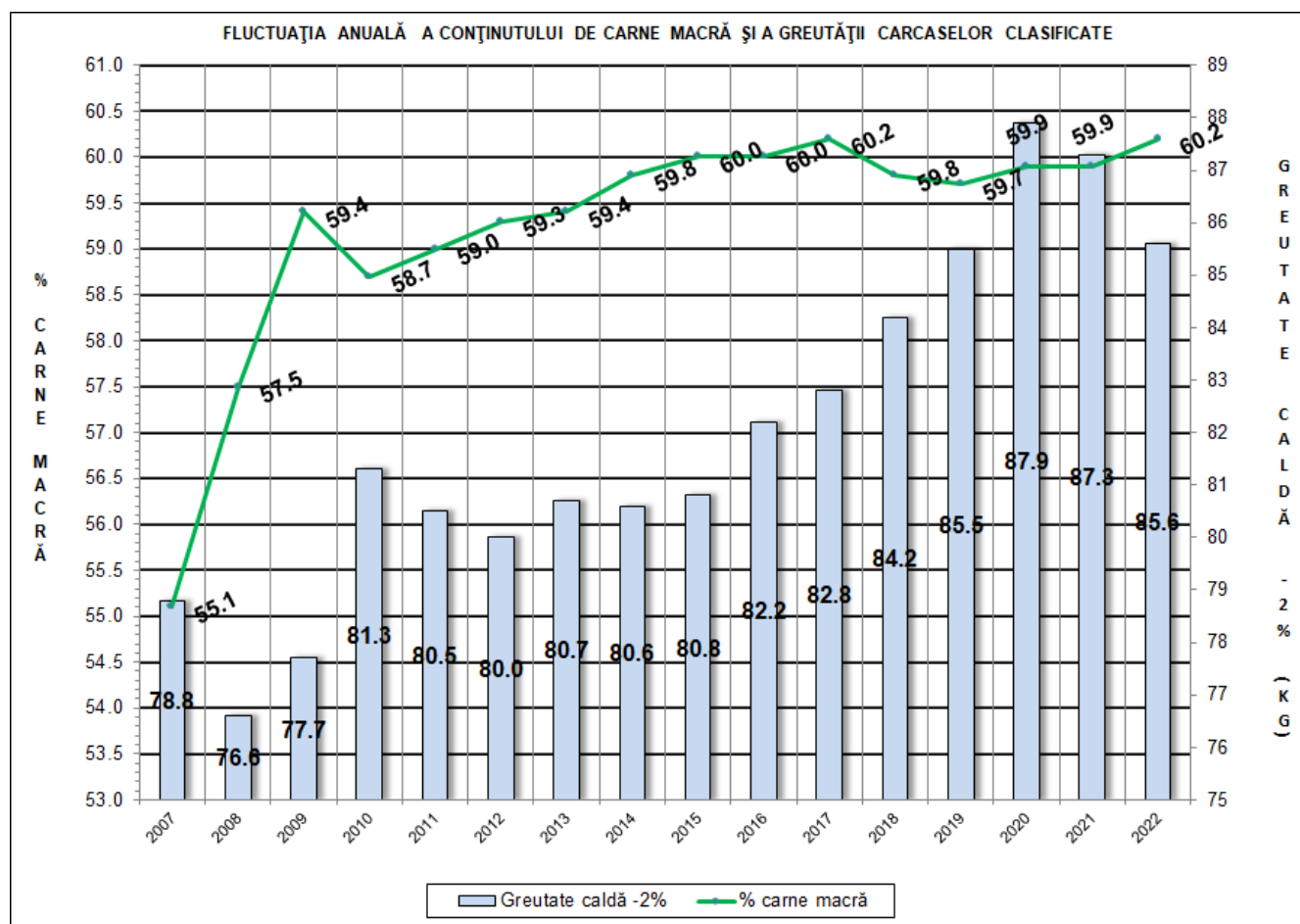




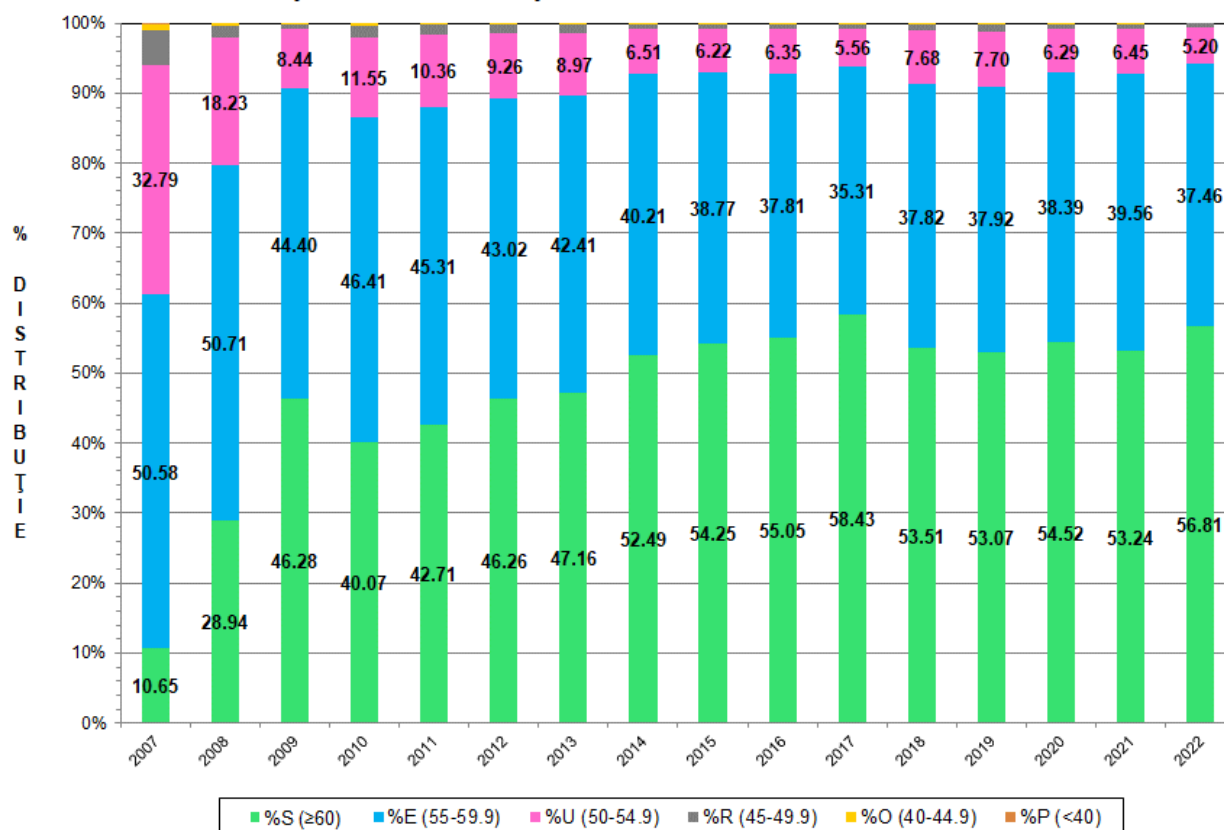


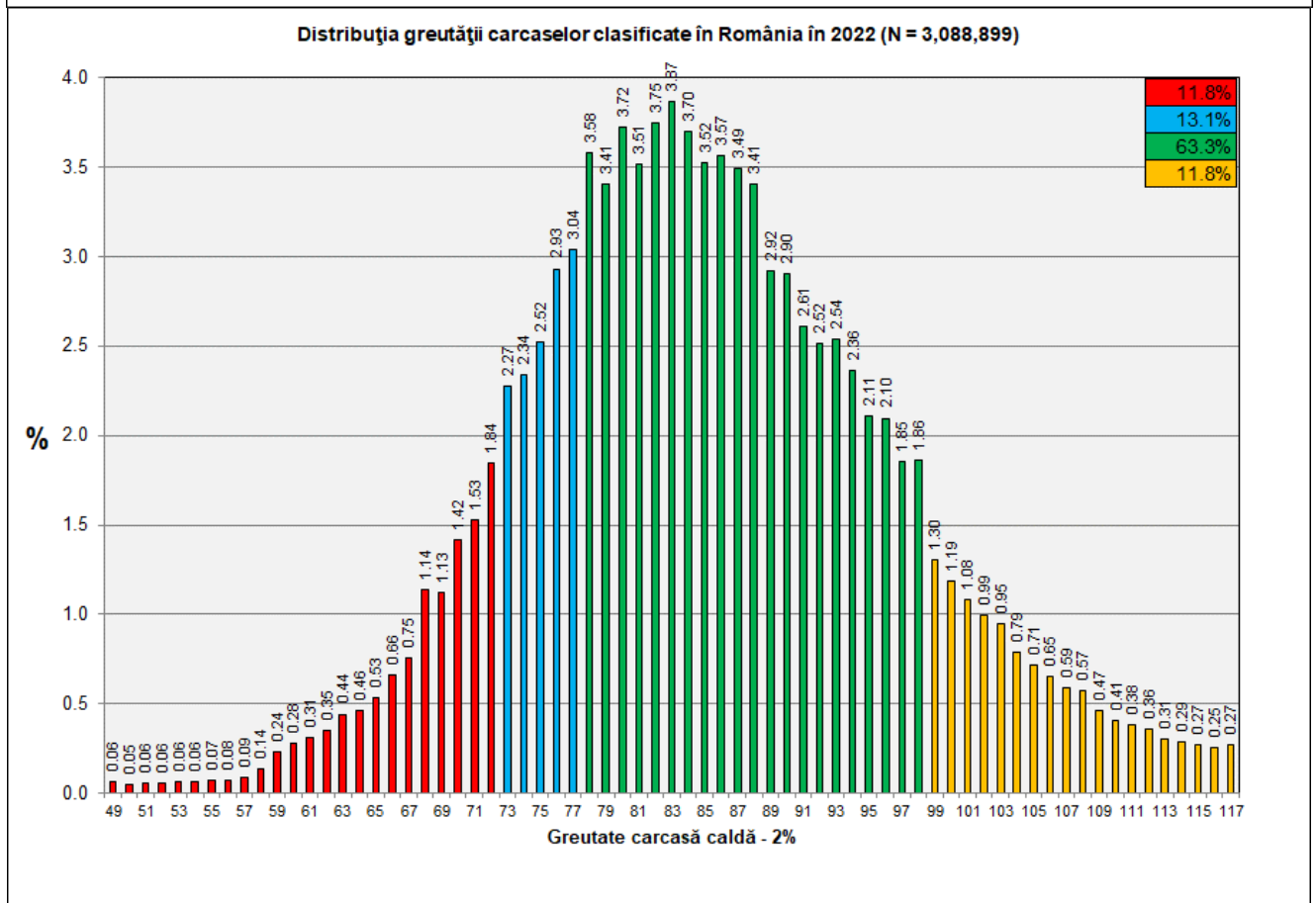
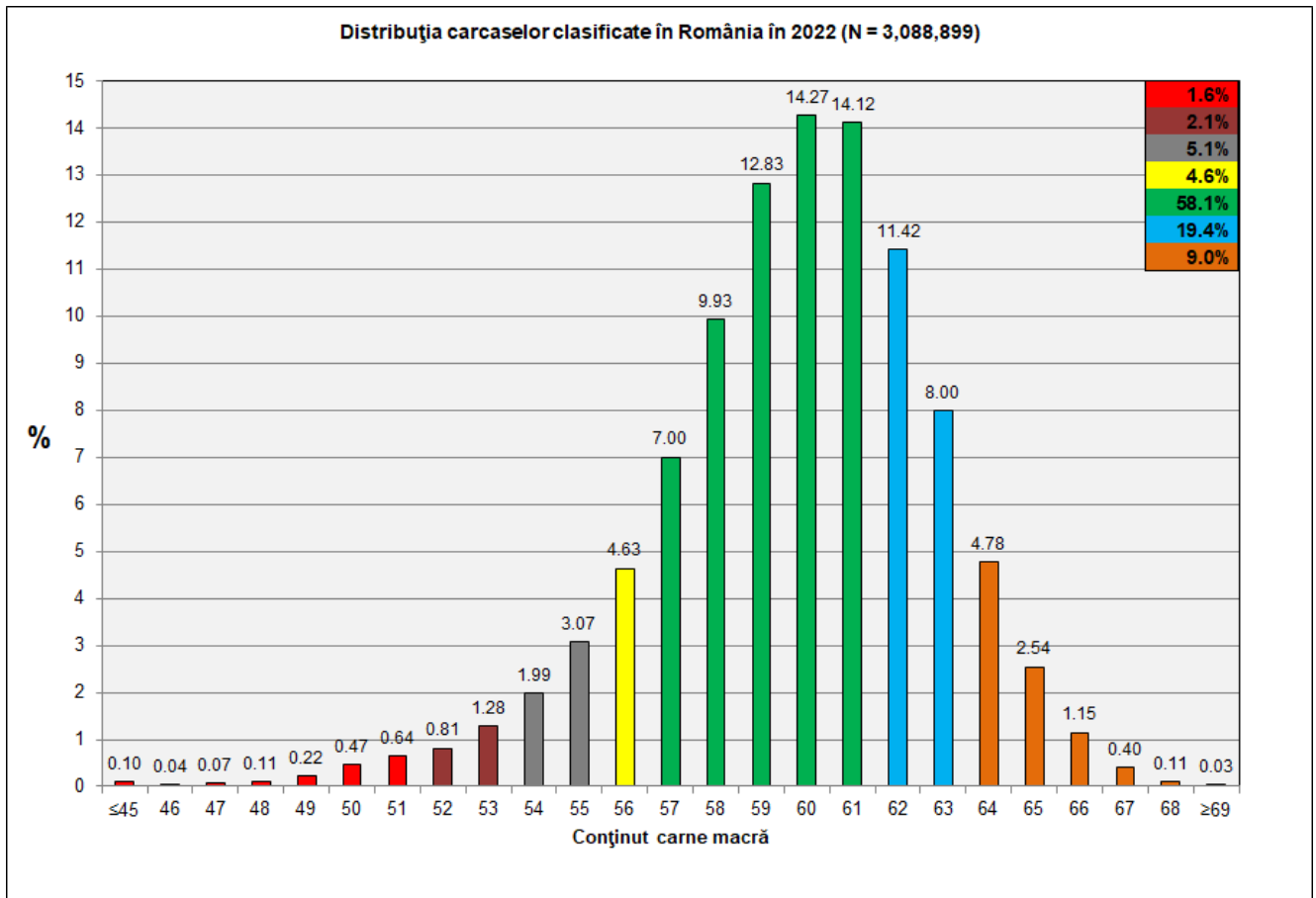
ÎNCADRAREA ÎN CLASE A CARCASELOR DE PORCINE CLASIFICATE ÎN 2022

CLASA	% CARNE MACRĂ	NUMĂR CARCASE	% DIN TOTAL	% CARNE MACRĂ	GREUTATE CALDĂ - 2% (KG)
S	≥ 60	1,754,830	56.81	62.3	84.2
E	55 - 59.9	1,156,970	37.46	58.1	86.9
U	50 - 54.9	160,565	5.20	53.2	90.4
R	45 - 49.9	14,526	0.47	48.4	92.4
O	40 - 44.9	1,669	0.05	43.2	91.8
P	< 40	339	0.01	36.4	89.0
TOTAL		3,088,899	100.00	60.2	85.6



FLUCTUAȚIA ANUALĂ A DISTRIBUȚIEI CARCASELOR CLASIFICATE ÎN CLASELE EUROP

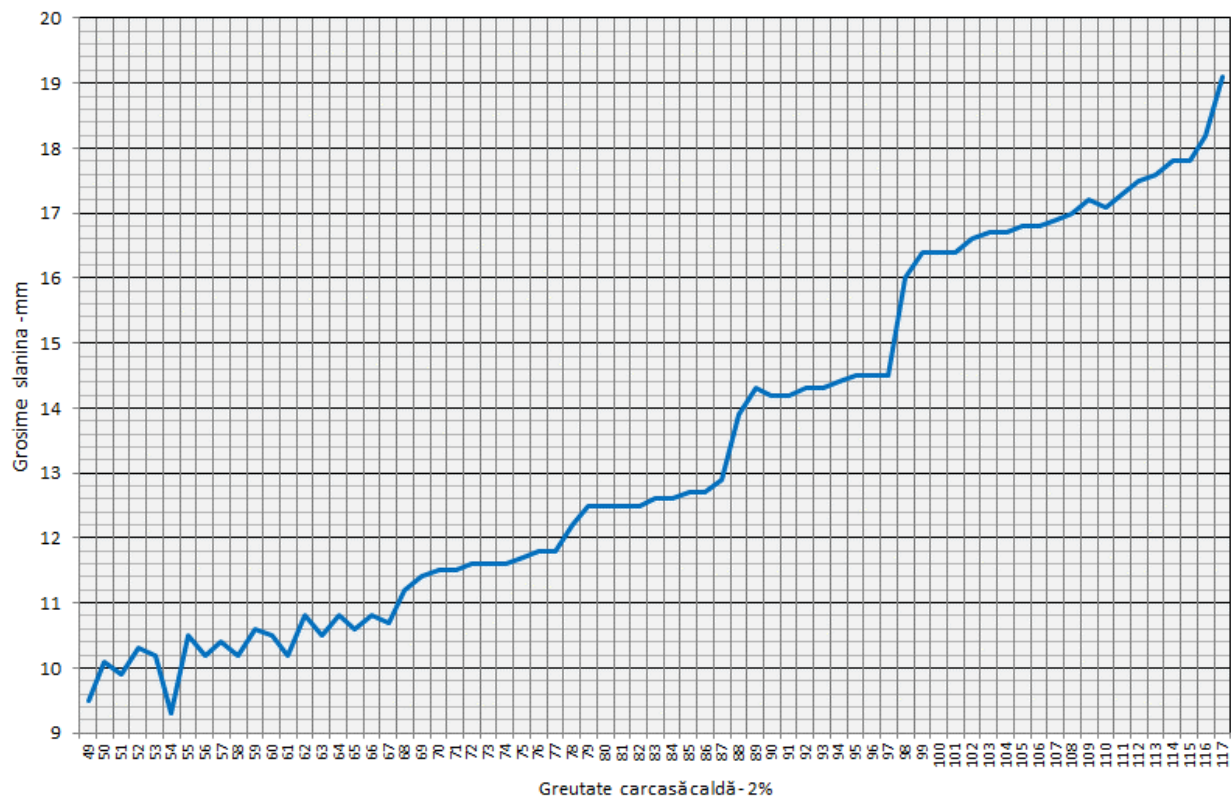




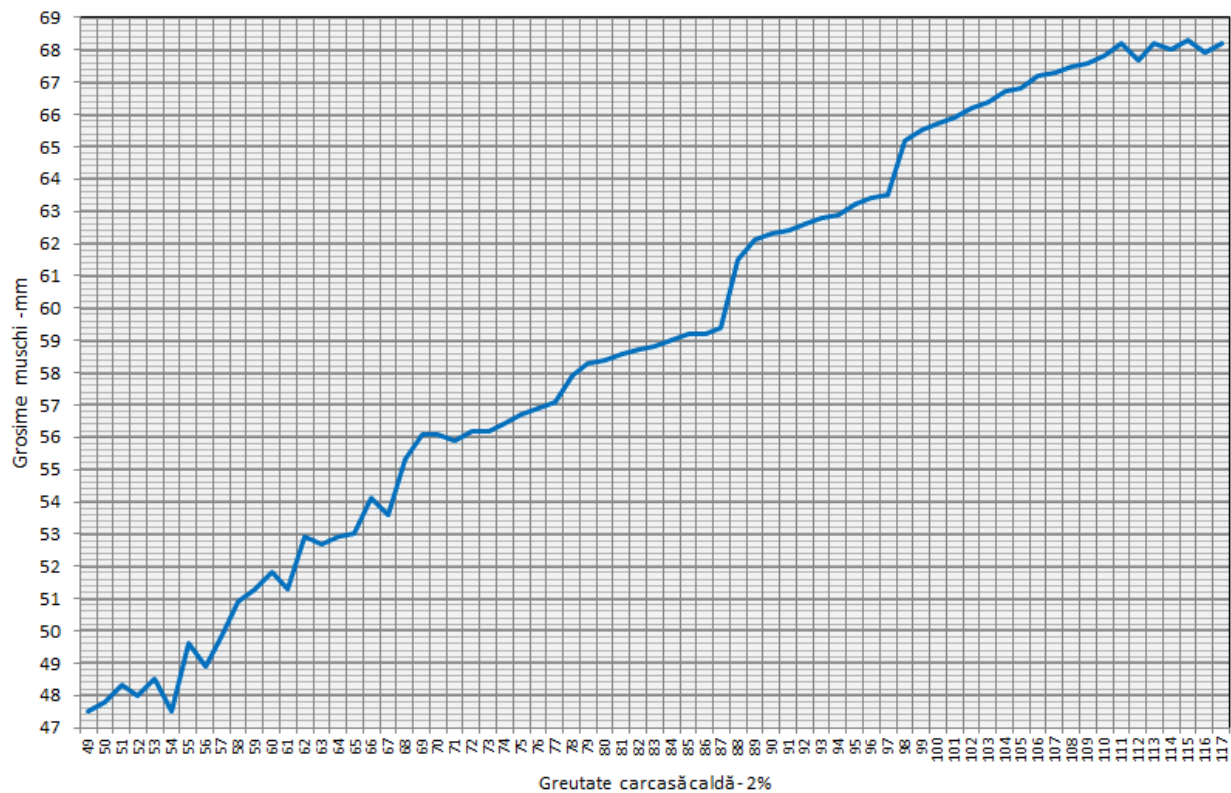
N.B. Coloanele de *culoare verde* din diagramele de la pagina 6 se grupează în intervalul optim al conținutului de carne macră și respectiv al greutatei carcaselor clasificate.



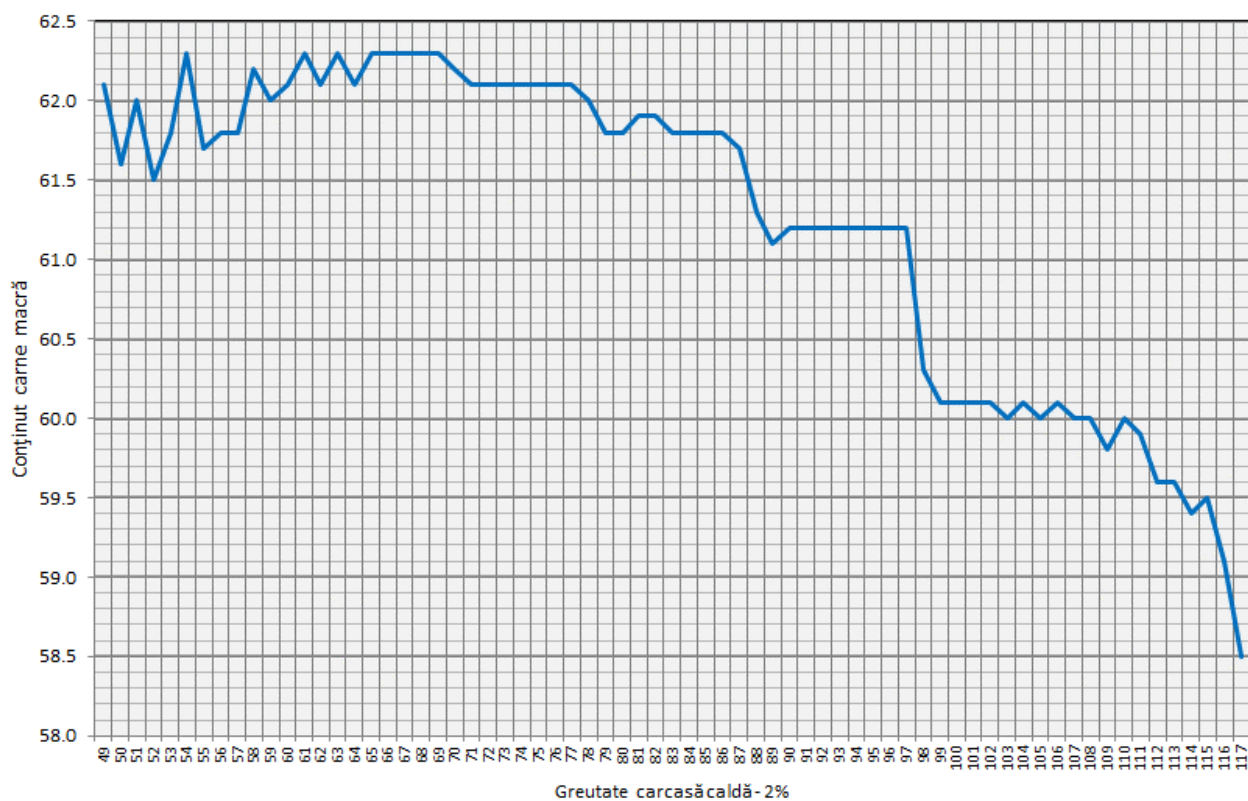
Grosimea slaninii cu echipamentul cu sondă optică Fat-O-Meater în România
în funcție de greutatea carcasei calde - 2% în 2022 (N = 324,346)



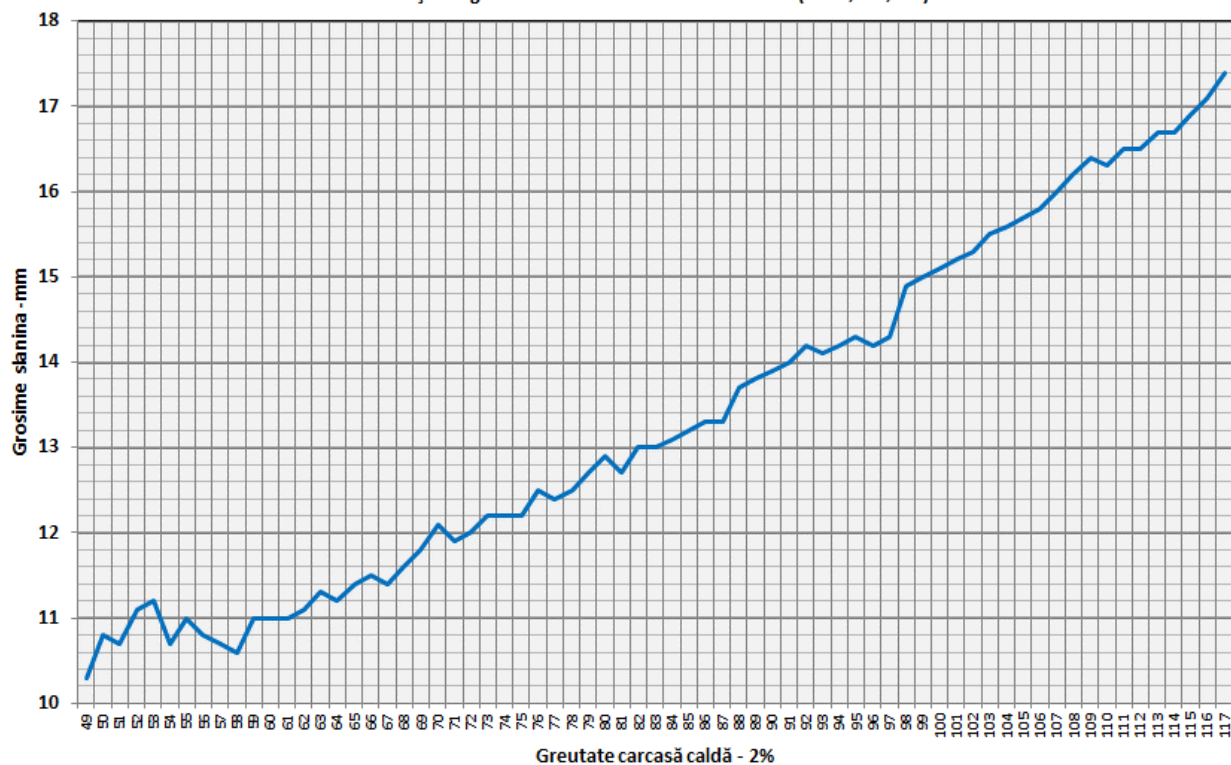
Grosimea musculii cu echipamentul cu sondă optică Fat-O-Meater în România
în funcție de greutatea carcasei calde - 2% în 2022 (N = 324,346)



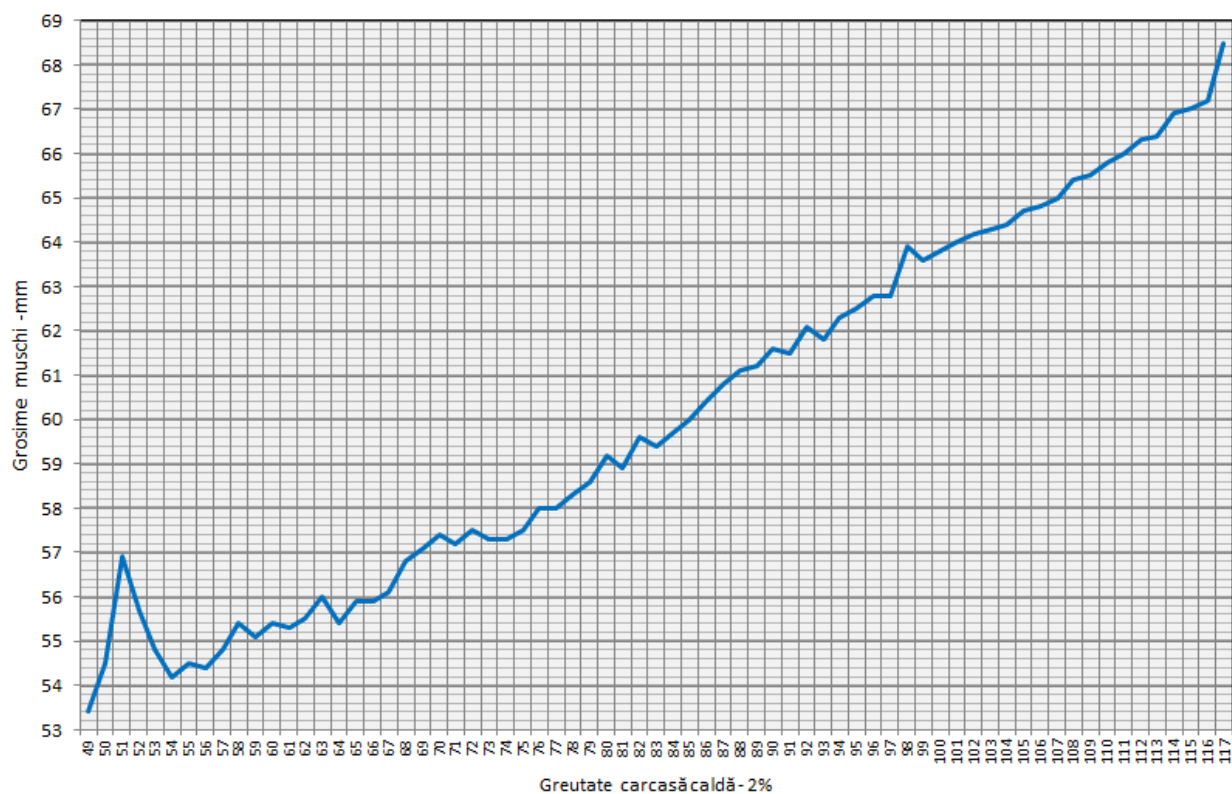
Conținutul de carne macră cu echipamentul cu sondă optică Fat-O-Meater în România în funcție de greutatea carcasei calde - 2% în 2022 (N = 324,346)



Grosimea slaninii cu echipamentul cu sondă optică OptiGrade-Pro în România în funcție de greutatea carcasei calde - 2% în 2022 (N = 2,639,889)



Grosimea muschiului cu echipamentul cu sondă optică OptiGrade-Pro în România
în funcție de greutatea carcasei calde - 2% în 2022 (N = 2,639,889)



Conținutul de carne macră cu echipamentul cu sondă optică OptiGrade-Pro în România
în funcție de greutatea carcasei calde - 2% în 2022 (N = 2,639,889)

