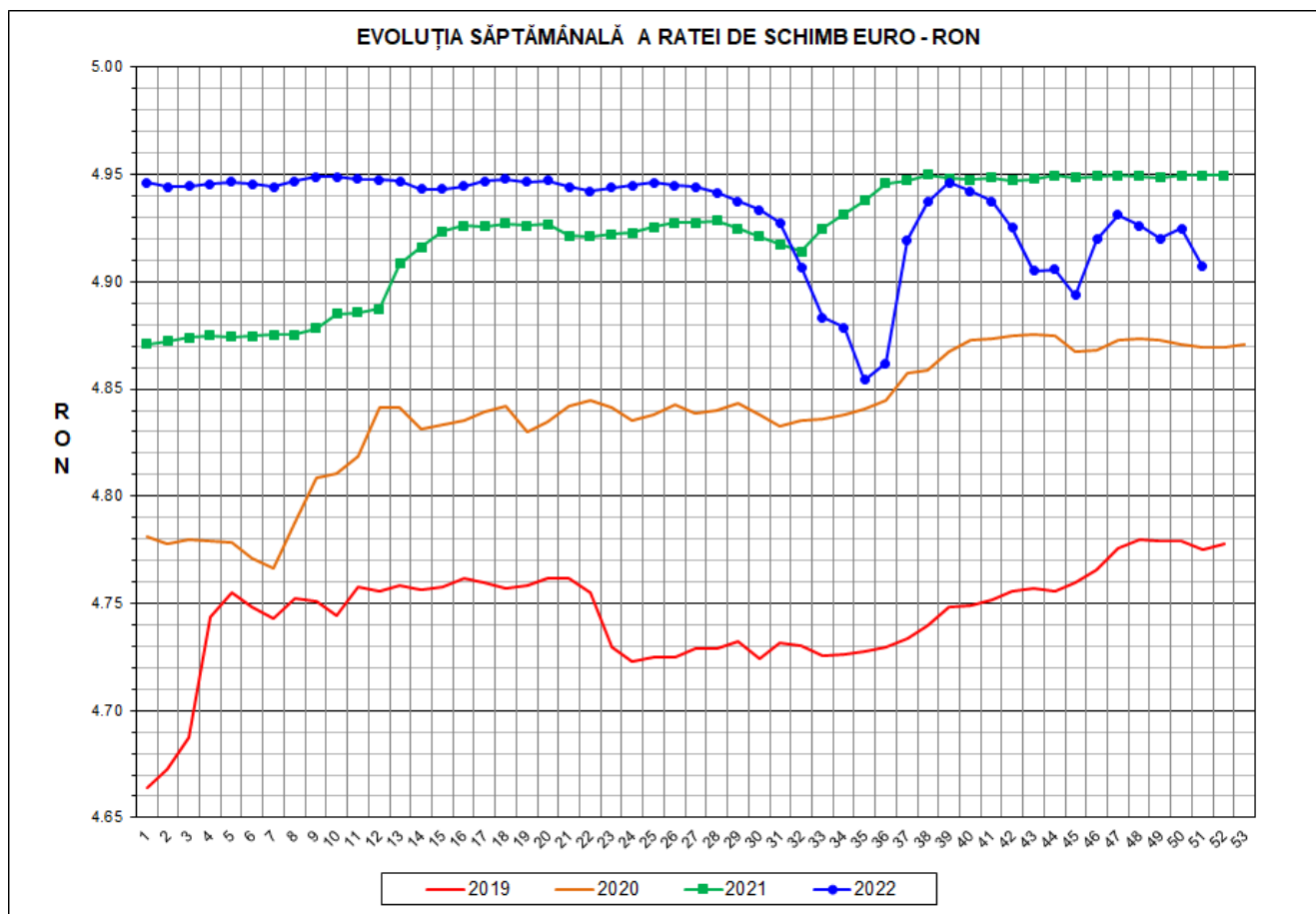




Prețul de piață al porcilor la intrarea în abator Săptămâna 51 (19 – 25 decembrie 2022)



RATA DE SCHIMB EURO - RON			
SĂPT 51/2022	VARIAȚIE		
	1 SĂPT	4 SĂPT	1 AN
1€ = 4.9070 RON	-0.36%	-0.49%	-0.86%



**SITUAȚIA CARCASELOR DE PORCINE CLASIFICATE
ÎN FUNCȚIE DE PROVENIENȚA PORCILOR SACRIFICAȚI
ÎN SĂPTĂMÂNA 19 - 25 DECEMBRIE 2022**

		NUMĂR CARCASE	% DIN TOTAL
PROVENIENȚĂ PORCI SACRIFICAȚI	TRANZACȚII COMERCIALE ÎNTRE ABATOARE ȘI FURNIZORI	54,028	71.76
	FERME PROPRII ALE ABATOARELOR	16,566	22.00
	PRESTĂRI SERVICII	4,694	6.23
TOTAL CARCASE CLASIFICATE CU GREUTATEA CALDĂ 50 - 120 KG		75,288	100.00
DIN CARE DIN COMERȚ INTRACOMUNITAR		3,346	4.44

Situația porcilor proveniți din tranzacții comerciale
între abatoare și furnizori care fac obiectul raportării prețurilor
în săptămâna 19 - 25 decembrie 2022

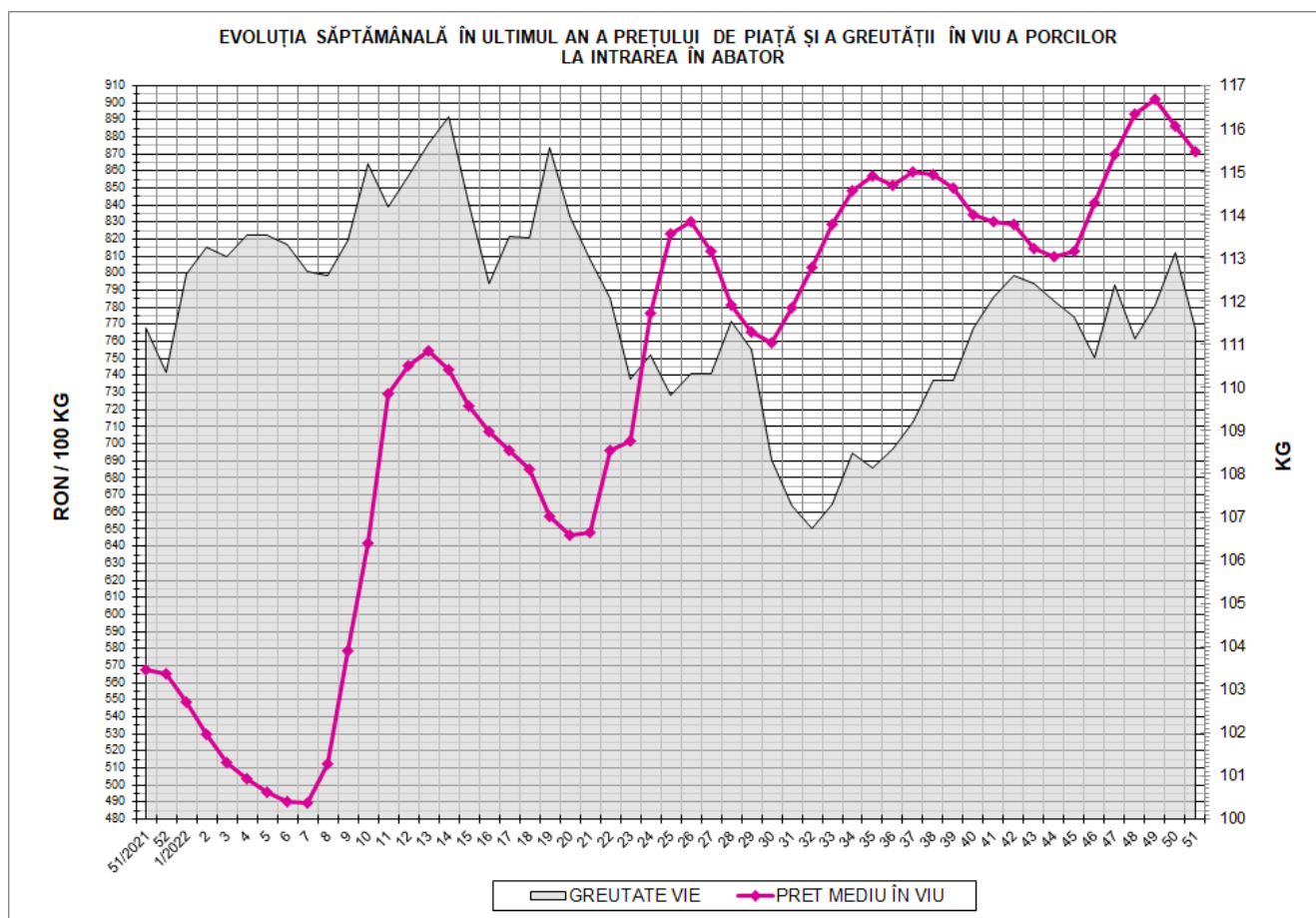
Tip preț la intrarea în abator		Carcase cu greutatea caldă 60 - 120 kg			
		SEUROP		d.c. S+E	
		nr	% din total carcase clasificate	nr	% din total carcase clasificate
În funcție de % carne macră corespunzător claselor de calitate (S, E, U, R, O, P)	în carcasă	0	0.0%	0	0.0%
	în viu	0	0.0%	0	0.0%
Forfetar în viu		53,693	71.3%	51,071	67.8%
Total		53,693	71.3%	51,071	67.8%

Carcase incluse în raportul național de prețuri pentru DG AGRI



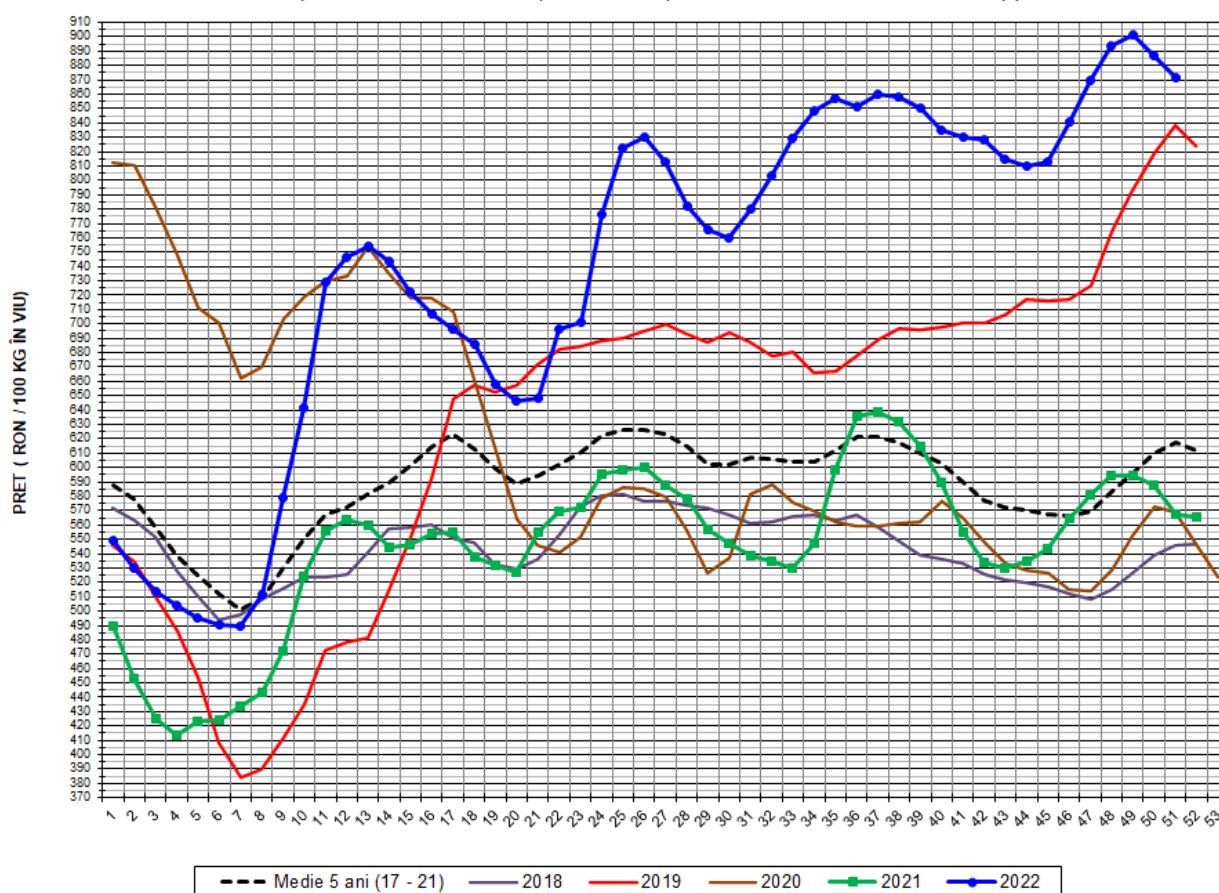
Prețul de piață al porcilor în săptămâna 19 - 25 decembrie 2022

Clasa	% carne macră	Număr porci	% din total porci	Procent mediu carne macră	Greutate medie (kg)		Preț mediu (RON / 100 kg)	
					vie	carcasă caldă - 2%	viu	carcasă caldă - 2%
S	≥ 60	32,053	59.70	62.2	110.1	84.1	878.10	1149.32
E	≥ 55 - < 60	19,018	35.42	58.2	112.9	86.4	864.17	1128.14
U	≥ 50 - < 55	2,460	4.58	53.4	116.7	90.2	847.95	1097.03
ROP	< 50	162	0.30	46.8	114.1	88.2	859.60	1112.31
TOTAL		53,693	100.00	60.3	111.4	85.2	871.60	1139.06





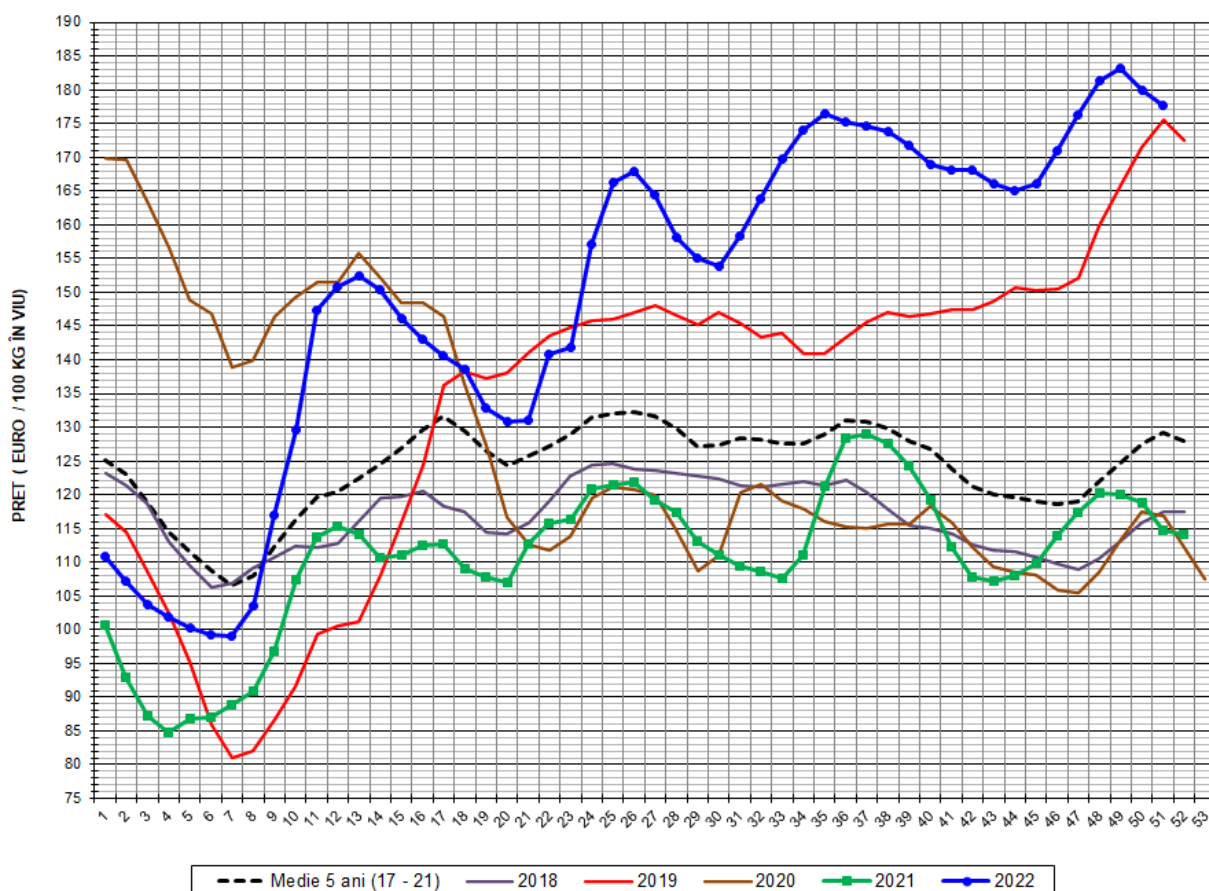
EVOLUȚIA SĂPTĂMÂNALĂ A PREȚULUI DE PIAȚĂ ÎN VIU AL PORCILOR ÎN ROMÂNIA (1)



PREȚ ÎN VIU				
SĂPT 51/2022	VARIAȚIE			
	1 SĂPT	4 SĂPT	1 AN	MEDIE 5 ANI (2017 - 2021)
871.60 RON	-1.69%	0.24%	53.49%	41.24%



EVOLUȚIA SĂPTĂMÂNALĂ A PREȚULUI DE PIAȚĂ ÎN VIU AL PORCILOR ÎN ROMÂNIA (2)



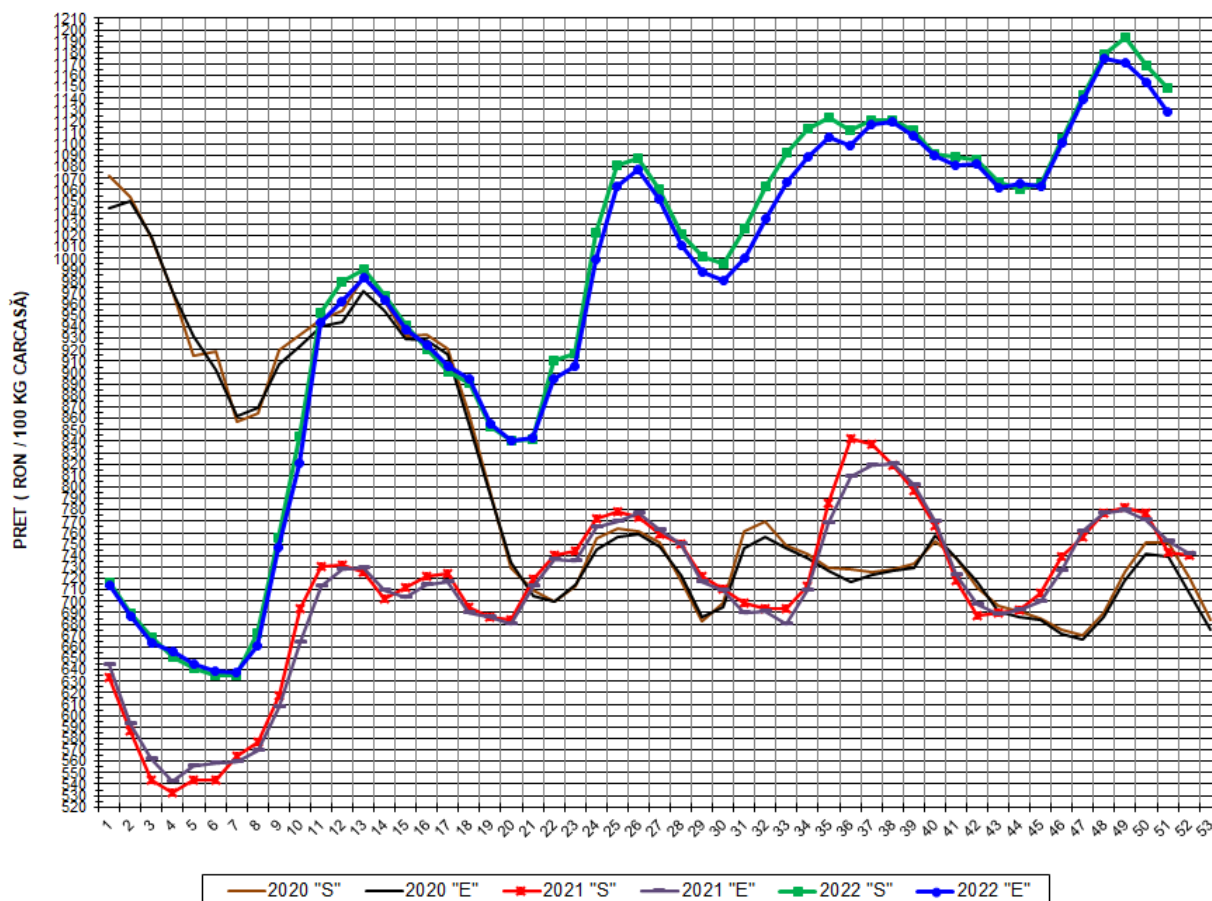
PREȚ ÎN VIU				
SĂPT 51/2022	VARIAȚIE			
	1 SĂPT	4 SĂPT	1 AN	MEDIE 5 ANI (2017-2021)
177.62 €	-1.33%	0.74%	54.83%	37.40%

PREȚUL CARCASELOR DE PORCINE CALITATEA STANDARD - CLASELE "S" & "E"
ÎN SĂPTĂMÂNA 19 - 25 DECEMBRIE 2022

% CARNE MACRĂ		NUMĂR PORCI	% CUMULATIV DIN TOTAL PORCI	GREUTATE (KG)		PREȚ MEDIU (RON/ 100 KG)	
NIVEL GRILA PREȚURI	MEDIE			VIE	CARCASA CALDĂ - 2%	VIU	CARCASA CALDĂ - 2%
≥64	65.0	4,734	8.82	111.36	85.39	878.64	1145.88
63	63.4	4,625	17.43	109.37	83.85	879.87	1147.67
62	62.4	6,723	29.95	108.99	83.46	879.77	1149.00
61	61.4	8,133	45.10	109.96	83.76	879.17	1154.14
60	60.5	7,838	59.70	110.66	84.29	874.24	1147.71
59	59.5	6,832	72.42	111.60	85.22	867.28	1135.74
58	58.5	4,926	81.60	112.45	85.82	866.33	1135.21
57	57.5	3,404	87.94	114.32	88.03	858.80	1115.27
56	56.5	2,325	92.27	114.36	88.07	861.15	1118.24
55	55.5	1,531	95.12	114.13	87.92	860.27	1116.73
54	54.5	1,051	97.07	116.63	90.10	847.77	1097.46
53	53.5	656	98.30	116.89	90.34	846.73	1095.54
52	52.5	315	98.88	116.57	90.25	845.83	1092.51
51	51.5	244	99.34	120.45	93.41	848.74	1094.41
≤50	48.8	356	100.00	112.57	86.83	857.56	1111.72
MEDIE	60.3	53,693	100.00	111.35	85.21	871.60	1139.06

Interval optim % carne macră

EVOLUȚIA SĂPTĂMÂNALĂ A PREȚULUI DE PIAȚĂ AL CARCASELOR - CLASELE "S" & "E" ÎN ROMÂNIA (1)

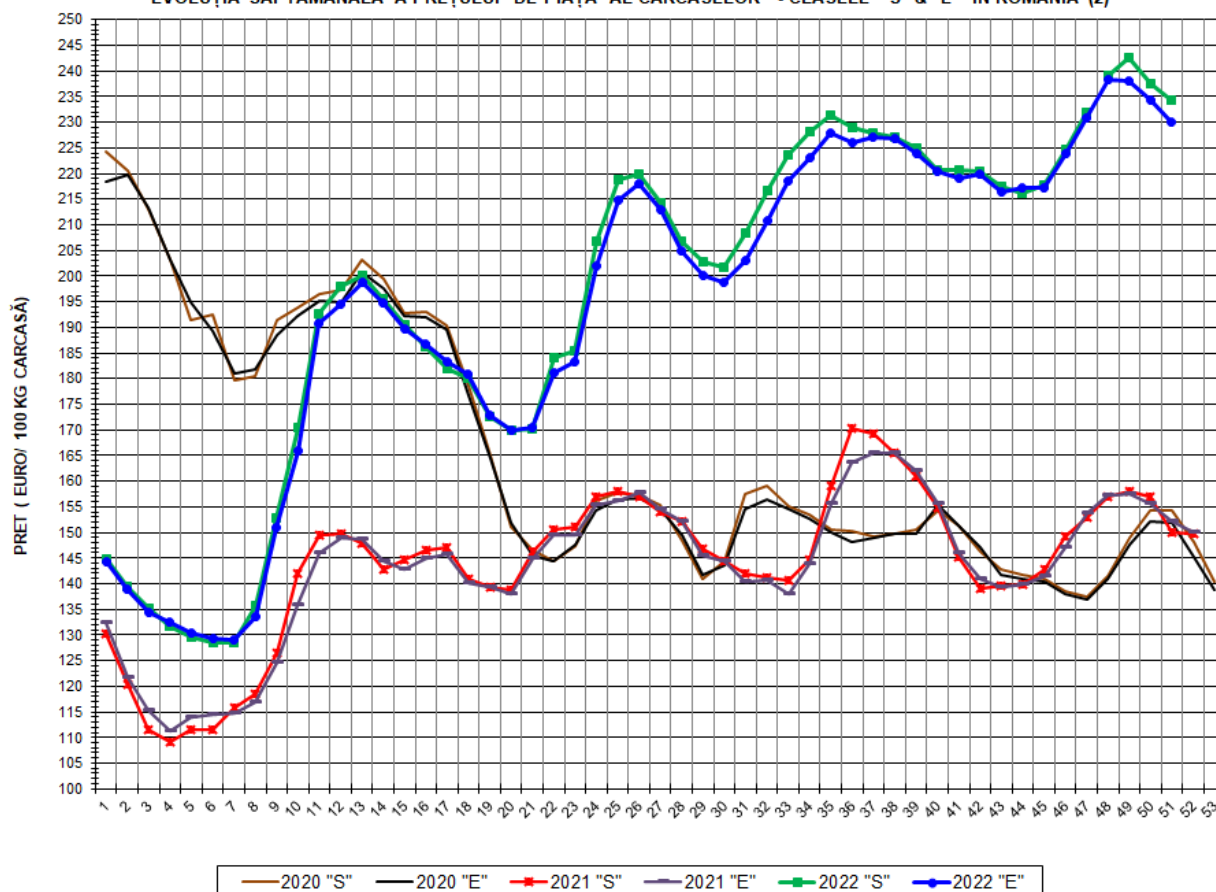


**PREȚ NAȚIONAL CARCASE
CALITATEA STANDARD - CLASELE "S" & "E"**

CLASA	PREȚ SĂPT 51/2022	VARIAȚIE		
		1 SĂPT	4 SĂPT	1 AN
S	1,149.32 RON	-1.71%	0.56%	54.75%
E	1,128.14 RON	-2.27%	-0.94%	49.93%



EVOLUȚIA SĂPTĂMĂNALĂ A PREȚULUI DE PIAȚĂ AL CARCASELOR - CLASELE "S" & "E" ÎN ROMÂNIA (2)



**PREȚ NAȚIONAL CARCASE
CALITATEA STANDARD - CLASELE "S"&"E"**

CLASA	PREȚ SAPT 51/2022	VARIAȚIE		
		1 SĂPT	4 SĂPT	1 AN
S	234.22 €	-1.35%	1.05%	56.10%
E	229.91 €	-1.92%	-0.45%	51.24%



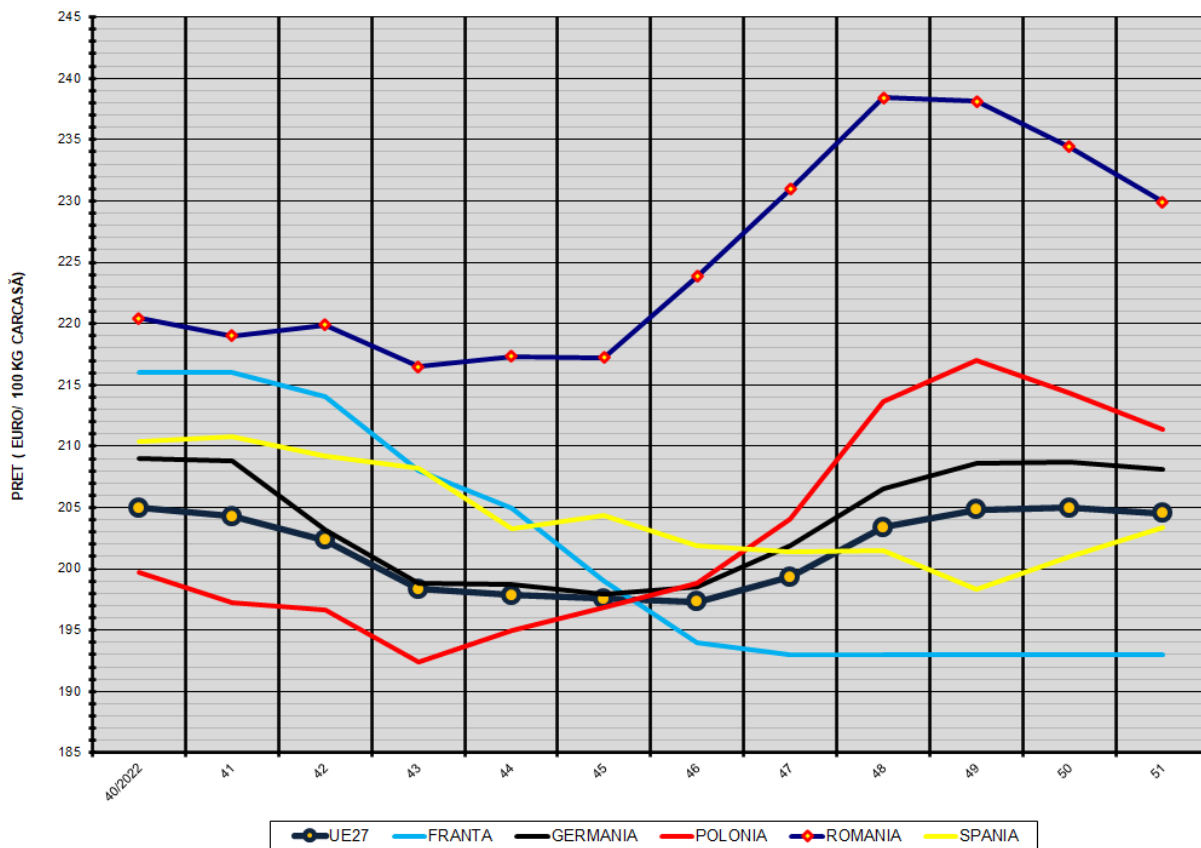
% PREȚ DE PIAȚĂ ÎN ROMÂNIA ȘI ÎN UE27 vs PRAGUL (PREȚUL) DE REFERINȚĂ UE27

SAPTAMANA	PREȚ (EUR)					% PREȚ vs PRAGUL (PREȚUL) DE REFERINȚĂ UE27 (*)				
	ROMÂNIA			UE27		ROMÂNIA			UE27	
	"S"	"E"	"S" + "E"	"S"	"E"	"S"	"E"	"S" + "E"	"S"	"E"
25/2022	218.75	214.84	217.34	197.97	190.04	144.93%	142.34%	143.99%	131.16%	125.91%
26	219.98	218.06	219.31	200.00	192.46	145.74%	144.47%	145.29%	132.51%	127.51%
27	214.39	212.87	213.88	200.98	193.15	142.04%	141.03%	141.70%	133.15%	127.97%
28	206.69	204.78	206.06	201.74	193.12	136.94%	135.67%	136.52%	133.65%	127.95%
29	202.72	200.20	201.83	198.11	192.80	134.31%	132.64%	133.71%	131.25%	127.73%
30	201.69	198.88	200.68	199.09	193.43	133.63%	131.76%	132.96%	131.90%	128.15%
31	208.26	202.93	206.34	200.24	194.68	137.98%	134.44%	136.70%	132.66%	128.98%
32	216.69	210.75	214.39	202.49	197.77	143.56%	139.63%	142.04%	134.16%	131.03%
33	223.74	218.41	221.72	206.74	202.59	148.23%	144.70%	146.89%	136.97%	134.22%
34	228.27	223.12	226.54	210.64	206.72	151.23%	147.82%	150.09%	139.55%	136.95%
35	231.48	227.77	230.26	213.12	209.34	153.36%	150.90%	152.55%	141.20%	138.69%
36	228.87	225.98	227.89	213.75	210.40	151.63%	149.72%	150.98%	141.62%	139.39%
37	227.77	227.16	227.58	214.74	211.61	150.91%	150.50%	150.78%	142.27%	140.20%
38	226.99	226.75	226.91	215.09	211.59	150.38%	150.23%	150.33%	142.50%	140.18%
39	224.93	223.95	224.60	212.97	208.45	149.02%	148.37%	148.80%	141.10%	138.10%
40	220.77	220.43	220.67	210.48	204.99	146.27%	146.04%	146.20%	139.44%	135.81%
41	220.57	219.00	220.05	210.41	204.31	146.13%	145.09%	145.78%	139.40%	135.36%
42	220.53	219.89	220.31	208.47	202.36	146.11%	145.68%	145.96%	138.11%	134.07%
43	217.48	216.49	217.13	205.12	198.37	144.08%	143.43%	143.86%	135.89%	131.42%
44	216.23	217.30	216.60	203.18	197.86	143.26%	143.97%	143.50%	134.61%	131.09%
45	217.61	217.20	217.47	201.96	197.59	144.17%	143.90%	144.08%	133.80%	130.91%
46	224.55	223.87	224.32	200.98	197.31	148.77%	148.32%	148.61%	133.15%	130.72%
47	231.79	230.95	231.50	202.16	199.37	153.56%	153.01%	153.37%	133.93%	132.08%
48	239.17	238.40	238.89	204.89	203.41	158.46%	157.94%	158.27%	135.74%	134.76%
49	242.54	238.13	240.96	205.94	204.83	160.69%	157.77%	159.64%	136.44%	135.70%
50	237.43	234.41	236.31	206.63	204.96	157.30%	155.30%	156.56%	136.89%	135.79%
51	234.22	229.90	232.59	206.46	204.52	155.18%	152.32%	154.09%	136.78%	135.50%

(*) 150.939 EUR conform Art. 7 [1] al Reg. [UE] nr. 1308/2013



EVOLUȚIA SĂPTĂMÂNALĂ A PREȚULUI CLASA "E" ÎN UE27 ȘI ÎN CÂTEVA STATE MEMBRE



COMPARAȚII DE PREȚURI

SĂPT 51/2022 =	UE27	FR	DE	PL	RO	ES	RO vs UE27	RO vs FR	RO vs DE	RO vs PL	RO vs ES
	204.52 €	193.00 €	208.16 €	211.38 €	229.91 €	203.34 €	25.39 € 12.4%	36.91 € 19.1%	21.75 € 10.4%	18.53 € 8.8%	26.57 € 13.1%



PREȚUL CARCASELOR DIN CLASA "E" ÎN STATELE MEMBRE (FĂRĂ GRECIA, ITALIA)
VERSUS PREȚUL UE27 ÎN SĂPTĂMÂNA 19 - 25 DECEMBRIE 2022

