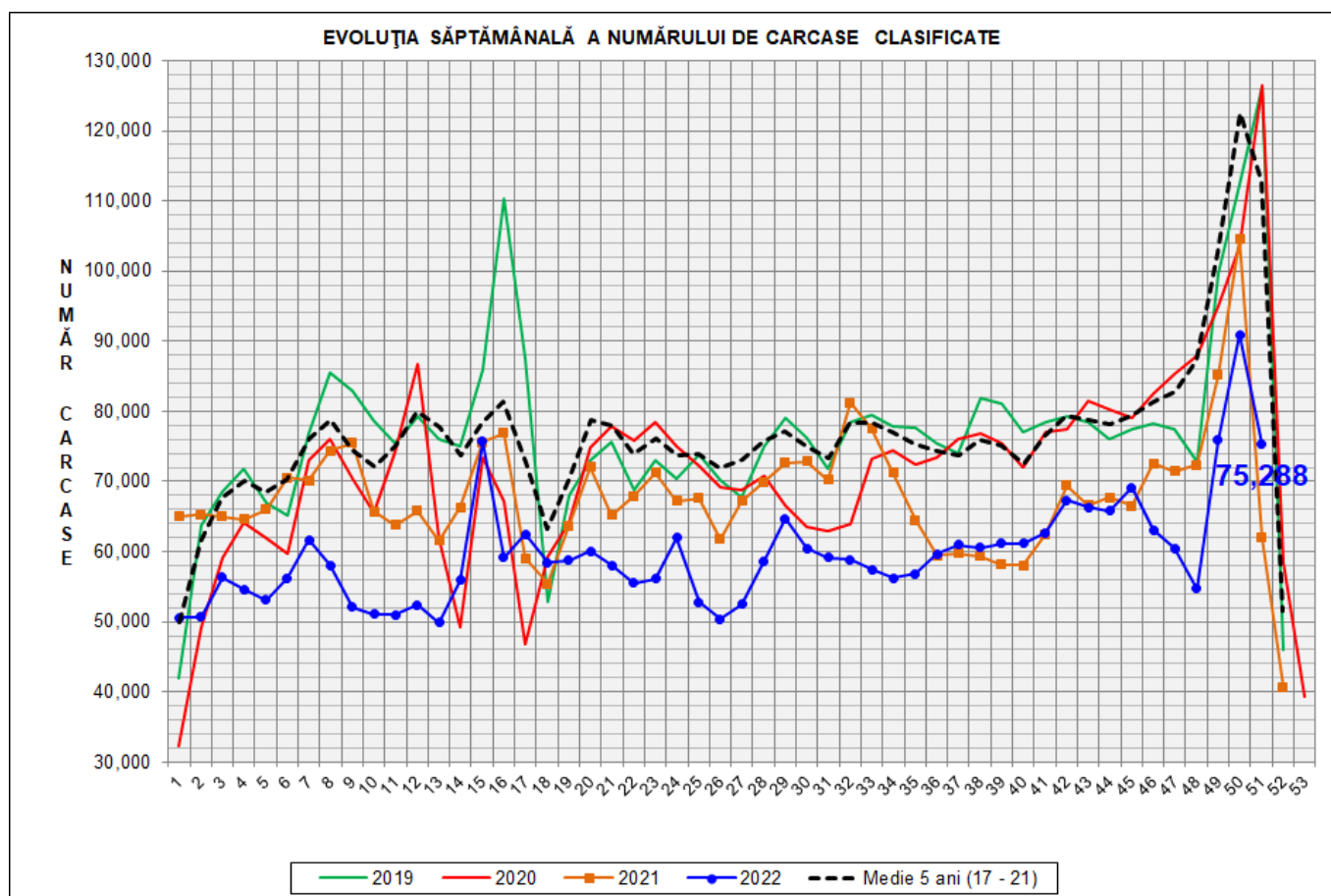


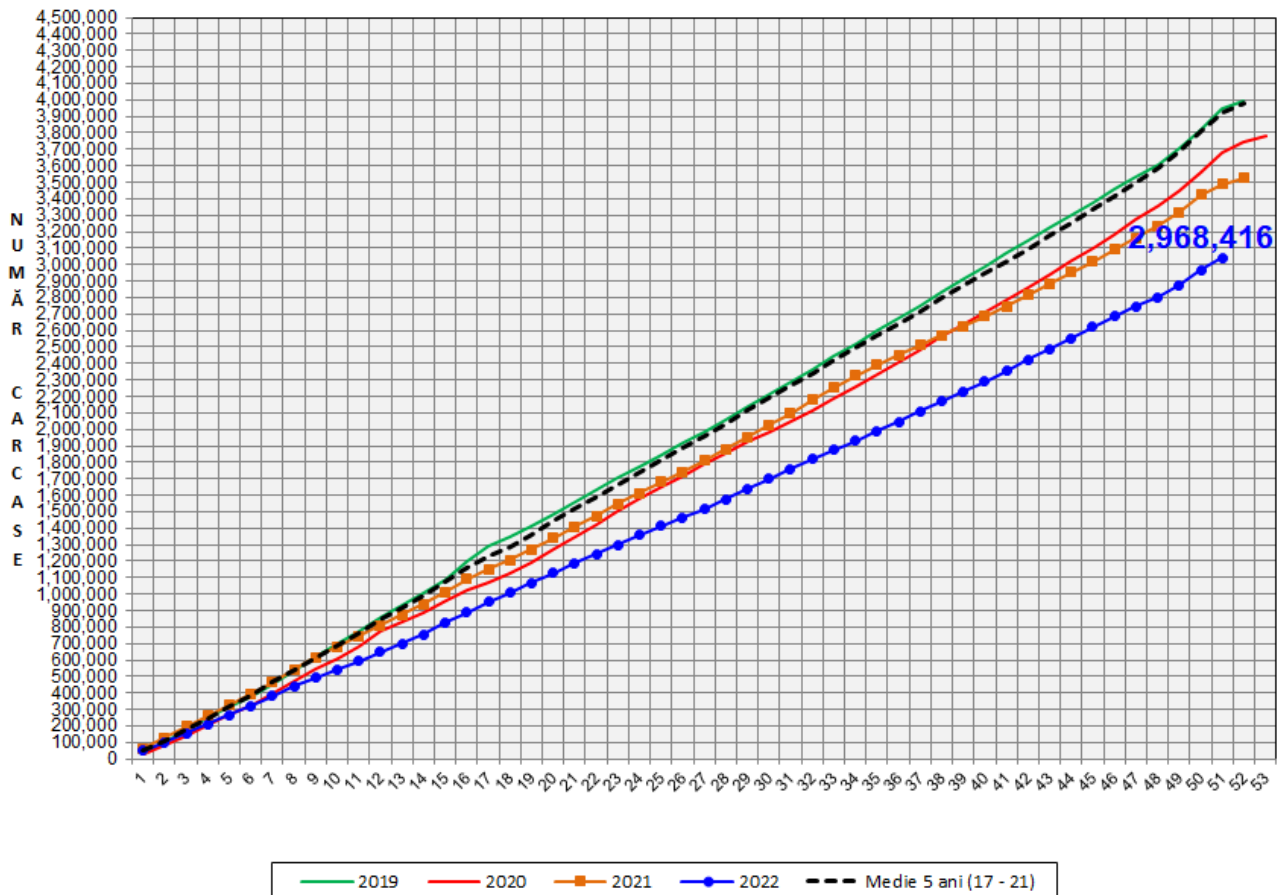
Rezultatele clasificării carcaselor de porcine

Săptămâna 51 (19 – 25 decembrie 2022)



% Modificare		
1 SĂPT	1 AN	MEDIE 5 ANI (2017 - 2021)
-17.2%	21.4%	-33.3%

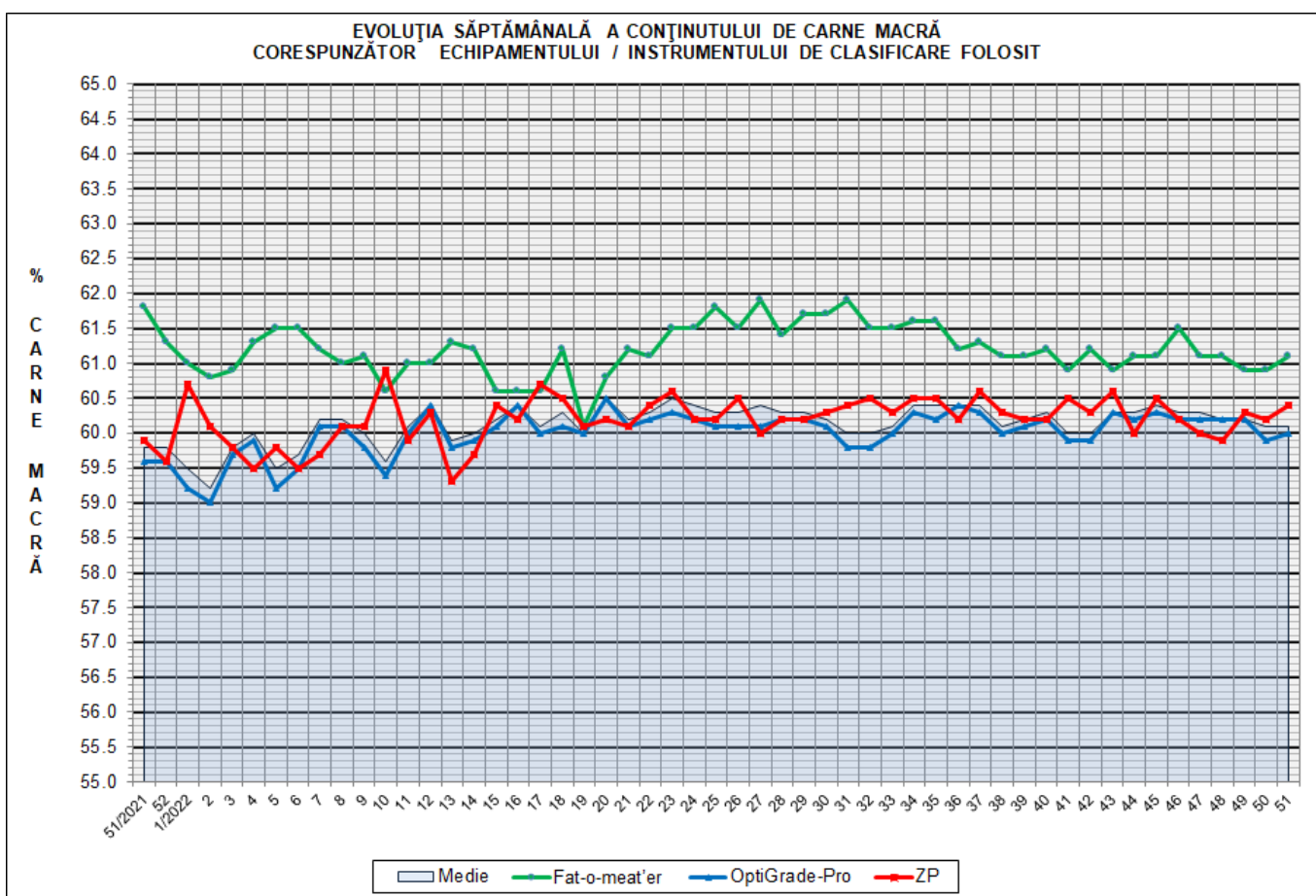
EVOLUȚIA SĂPTĂMÂNALĂ CUMULATIVĂ A NUMĂRULUI DE CARCASE CLASIFICATE



% Modificare	
1 AN	MEDIE 5 ANI (2017 - 2021)
-12.7%	-22.4%

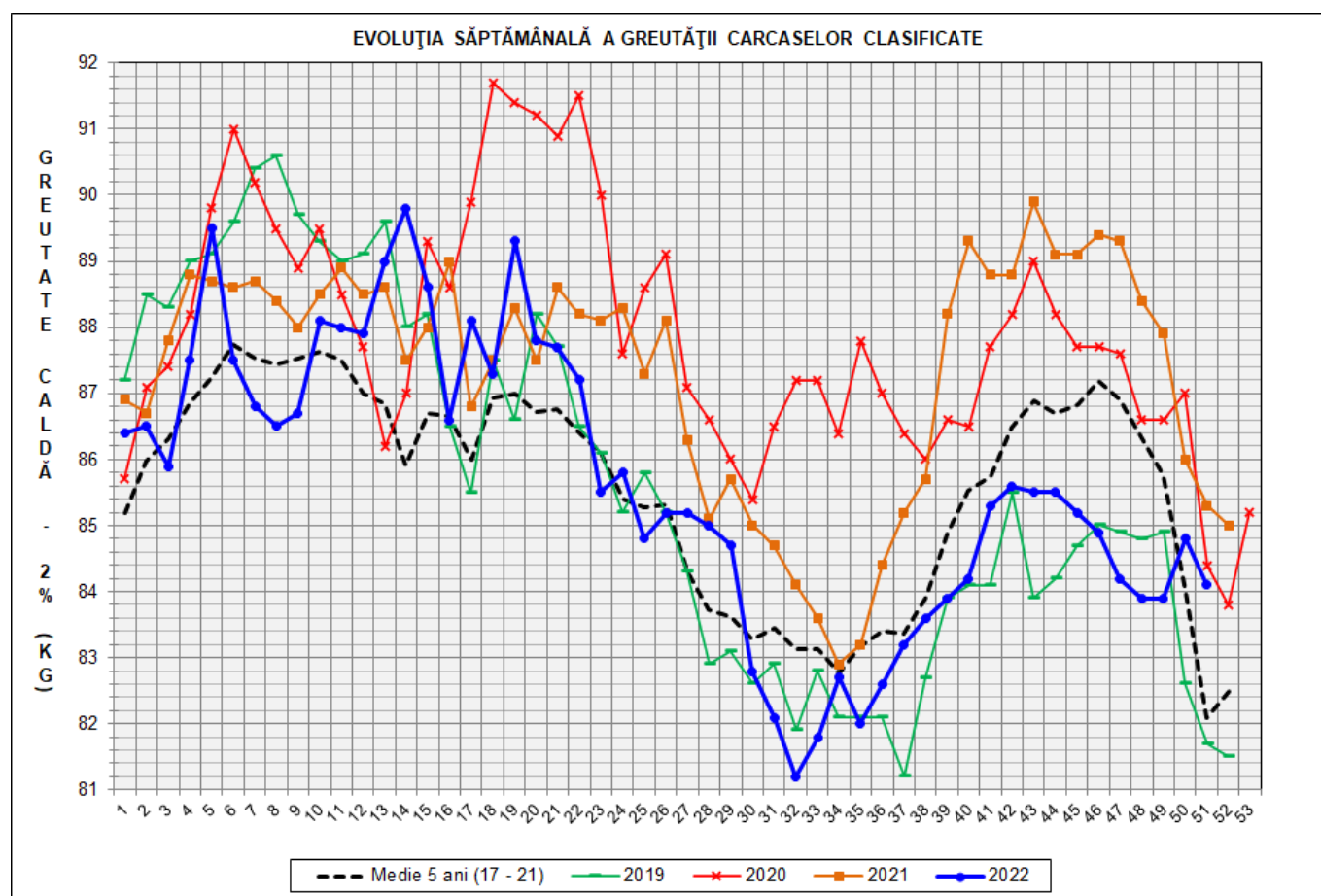
Numărul de carcase clasificate în săptămâna 19 - 25 decembrie 2022
în funcție de echipamentul / instrumentul folosit

Metoda	Echipament / instrument	Număr carcase	% din total carcase
Sondă Optică	Fat-o-meat'er	7,369	9.79%
	OptiGrade-Pro	61,568	81.78%
ZP	Rigla	6,351	8.44%
TOTAL		75,288	100.00%



**DISTRIBUȚIA ÎN CLASE A CARCASELOR DE PORCINE CLASIFICATE
ÎN SĂPTĂMÂNA 19 - 25 DECEMBRIE 2022**

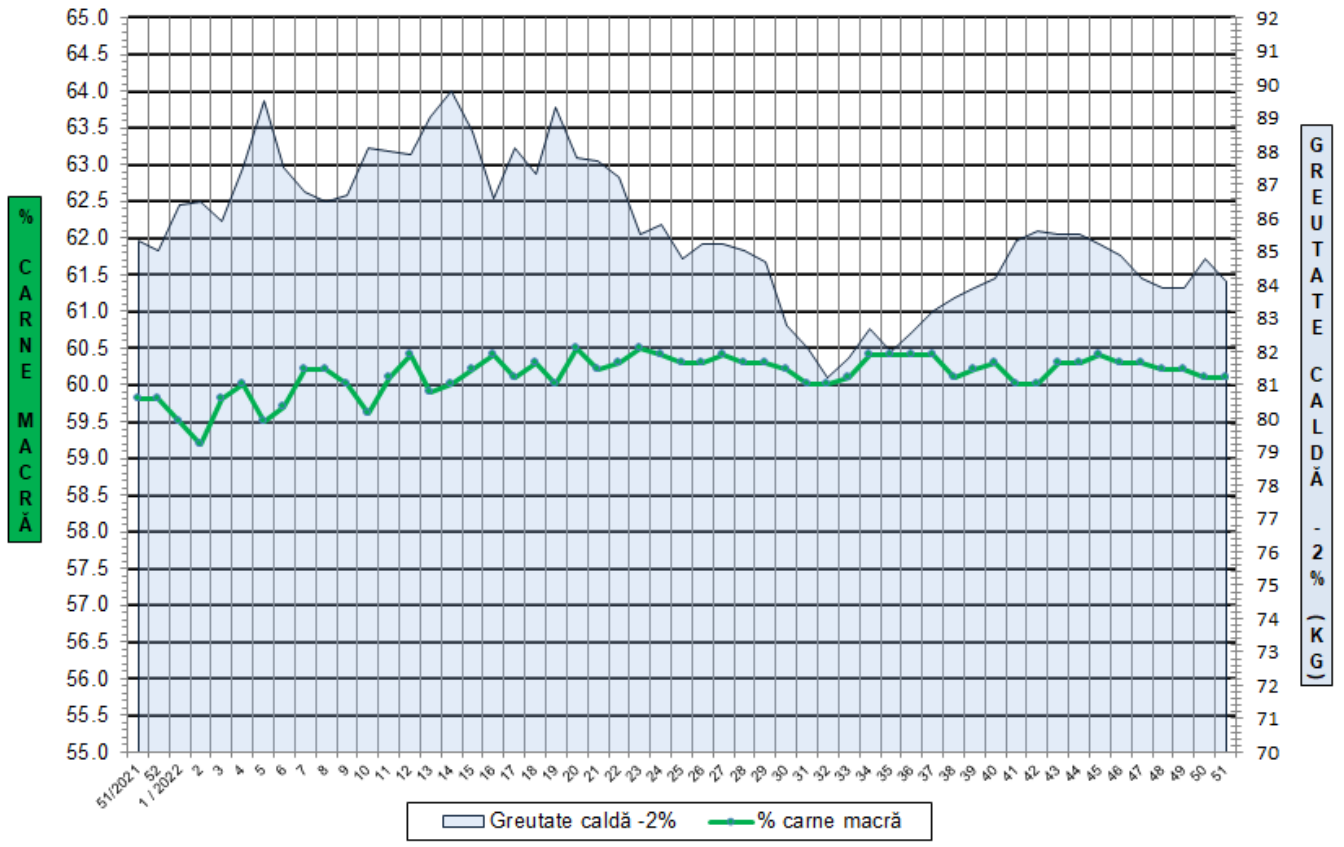
CLASA	% CARNE MACRĂ	NUMĂR CARCASE	% DIN TOTAL	% CARNE MACRĂ	GREUTATE CALDĂ - 2% (KG)
S	≥ 60	42,459	56.40	62.1	82.9
E	55 - 59.9	29,092	38.64	58.2	85.2
U	50 - 54.9	3,481	4.62	53.4	89.0
R	45 - 49.9	211	0.28	48.4	87.9
O	40 - 44.9	37	0.05	42.9	86.2
P	< 40	8	0.01	36.4	85.2
TOTAL		75,288	100.00	60.1	84.1



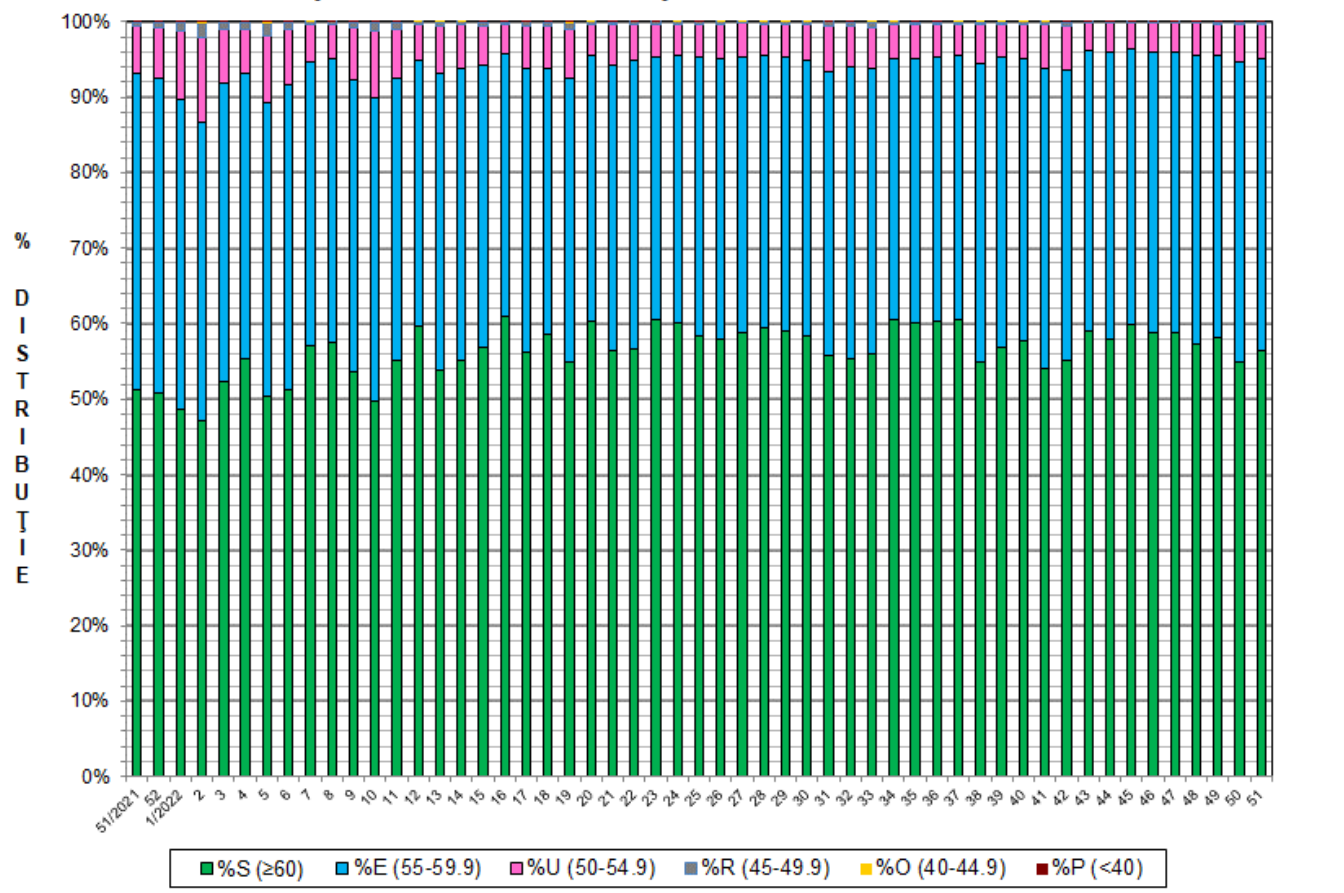
GREUTATE CALDĂ - 2% (KG)	VARIAȚIE			
	1 SĂPT	4 SĂPT	1 AN	MEDIE 5 ANI (2017 - 2021)
84.1	-0.8%	-0.1%	-1.4%	2.5%

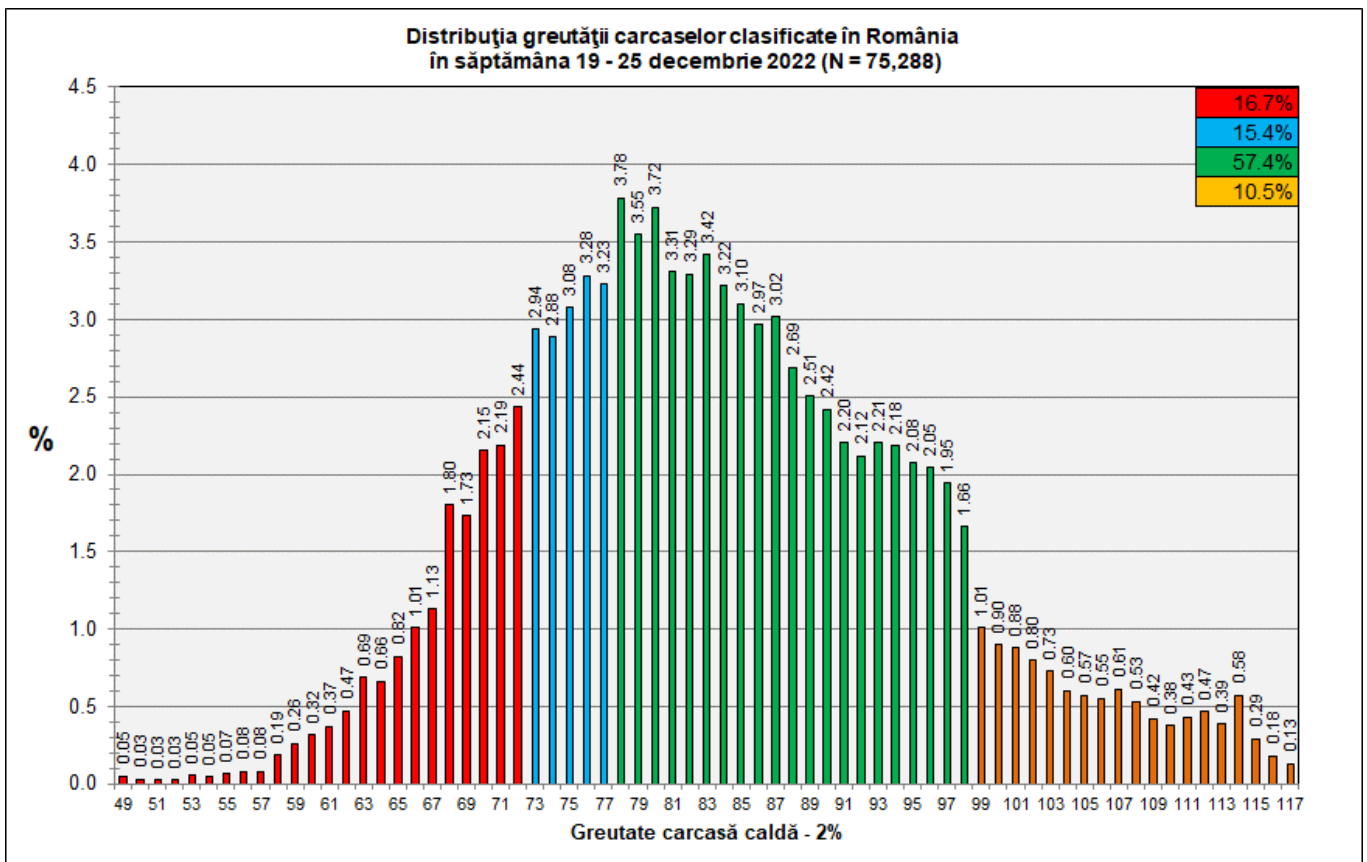
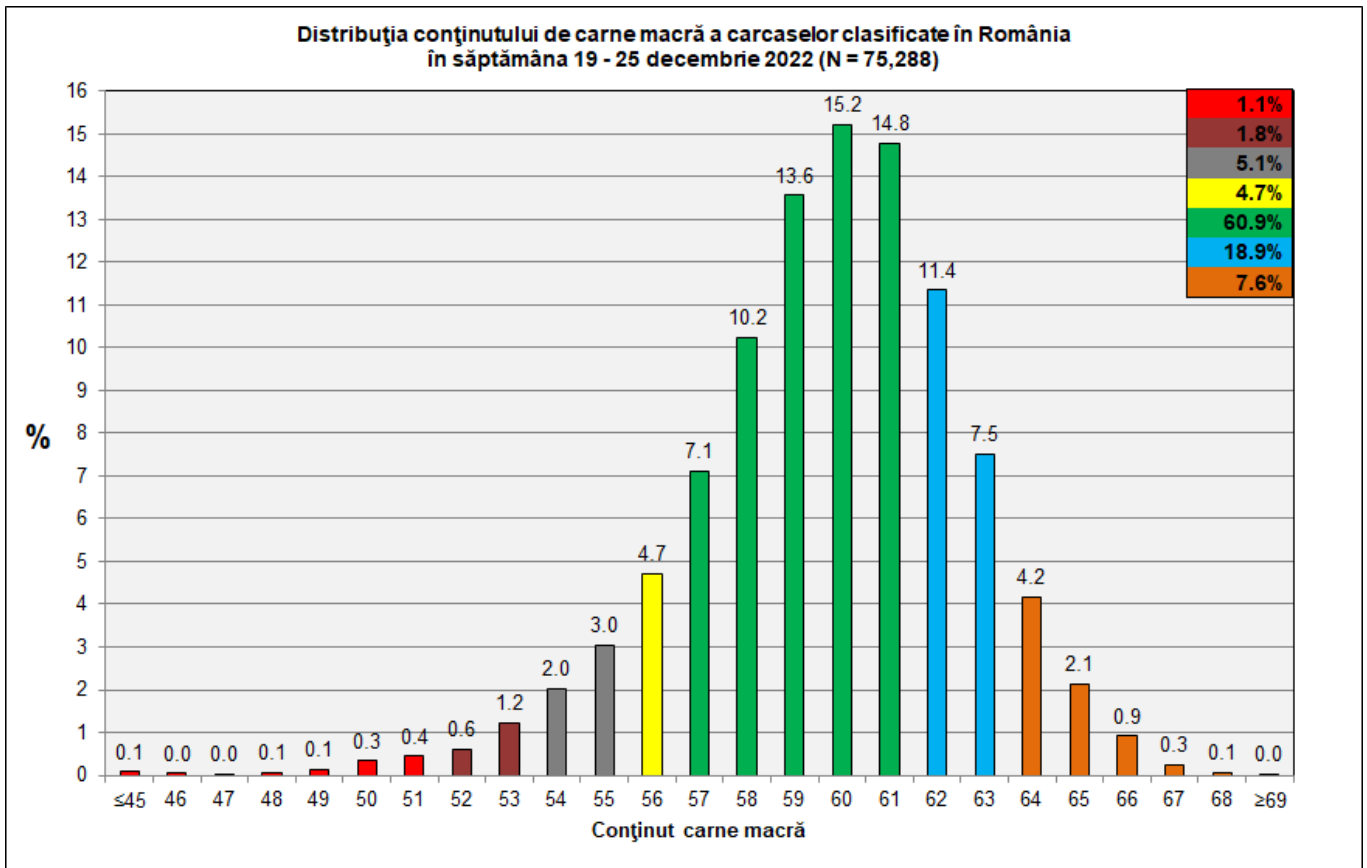


FLUCTUAȚIA SĂPTĂMÂNĂLĂ A CONȚINUTULUI DE CARNE MACRĂ ȘI A GREUTĂȚII CARCASELOR CLASIFICATE



FLUCTUAȚIA SĂPTĂMÂNĂLĂ A DISTRIBUȚIEI CARCASELOR CLASIFICATE ÎN CLASELE SEUROP





N.B. Coloanele de culoare verde din diagramele de la pagina 6 se grupează în intervalul optim al conținutului de carne macră și respectiv al greutatei carcaselor clasificate.