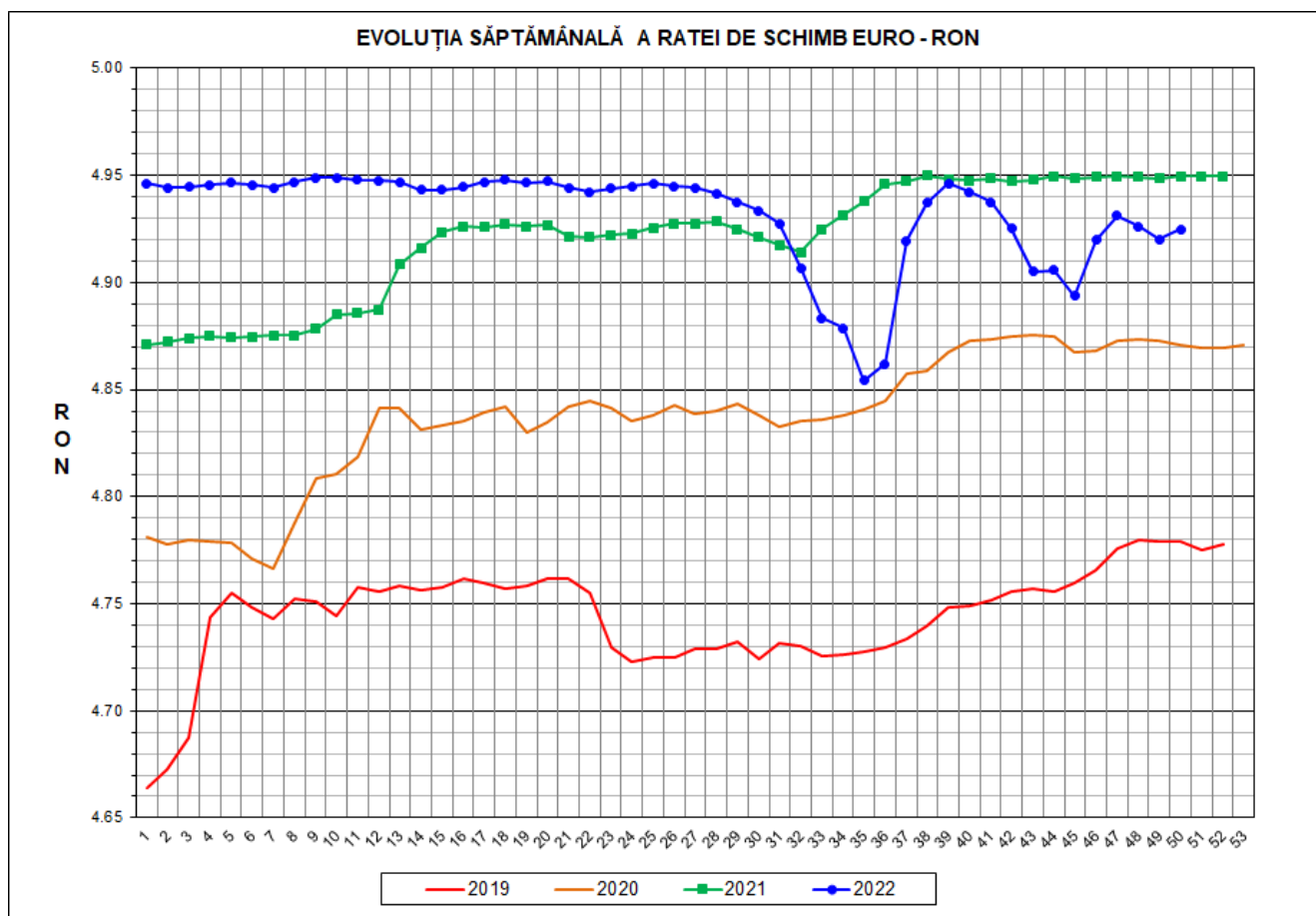




# Prețul de piață al porcilor la intrarea în abator Săptămâna 50 (12 – 18 decembrie 2022)



RATA DE SCHIMB EURO - RON			
SĂPT 50/2022	VARIAȚIE		
	1 SĂPT	4 SĂPT	1 AN
1€ = 4.9248 RON	0.10%	0.10%	-0.50%



**SITUAȚIA CARCASELOR DE PORCINE CLASIFICATE  
ÎN FUNCȚIE DE PROVENIENȚA PORCILOR SACRIFICAȚI  
IN SĂPTĂMÂNA 12 - 18 DECEMBRIE 2022**

		NUMĂR CARCANE	% DIN TOTAL
PROVENIENȚĂ PORCI SACRIFICAȚI	TRANZACȚII COMERCIALE ÎNTRE ABATOARE ȘI FURNIZORI	62,767	69.01
	FERME PROPRII ALE ABATOARELOR	20,390	22.42
	PRESTĂRI SERVICII	7,799	8.57
<b>TOTAL CARCANE CLASIFICATE CU GREUTATEA CALDĂ 50 - 120 KG</b>		<b>90,956</b>	<b>100.00</b>
DIN CARE DIN COMERȚ INTRACOMUNITAR		2,103	2.31

Situația porcilor proveniți din tranzacții comerciale  
între abatoare și furnizori care fac obiectul raportării prețurilor  
în săptămâna 12 - 18 decembrie 2022

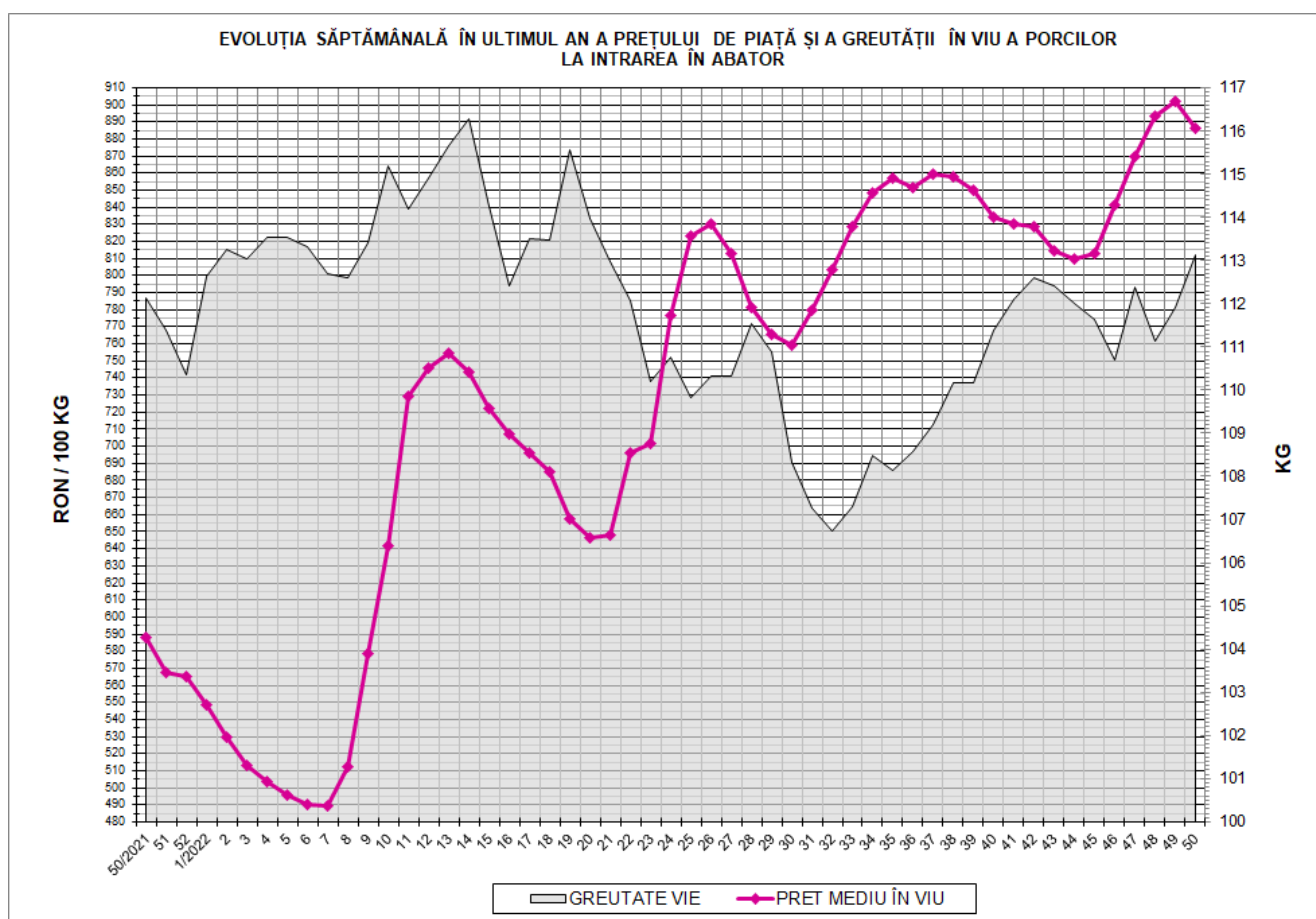
Tip preț la intrarea în abator		Carcane cu greutatea caldă 60 - 120 kg			
		SEUROP		d.c. S+E	
		nr	% din total carcane clasificate	nr	% din total carcane clasificate
În funcție de % carne macră corespunzător claselor de calitate (S, E, U, R, O, P)	în carcasă	0	0.0%	0	0.0%
	în viu	0	0.0%	0	0.0%
Forfetar în viu		62,273	68.5%	59,144	65.0%
Total		62,273	68.5%	59,144	65.0%

Carcane incluse în raportul național de prețuri pentru DG AGRI



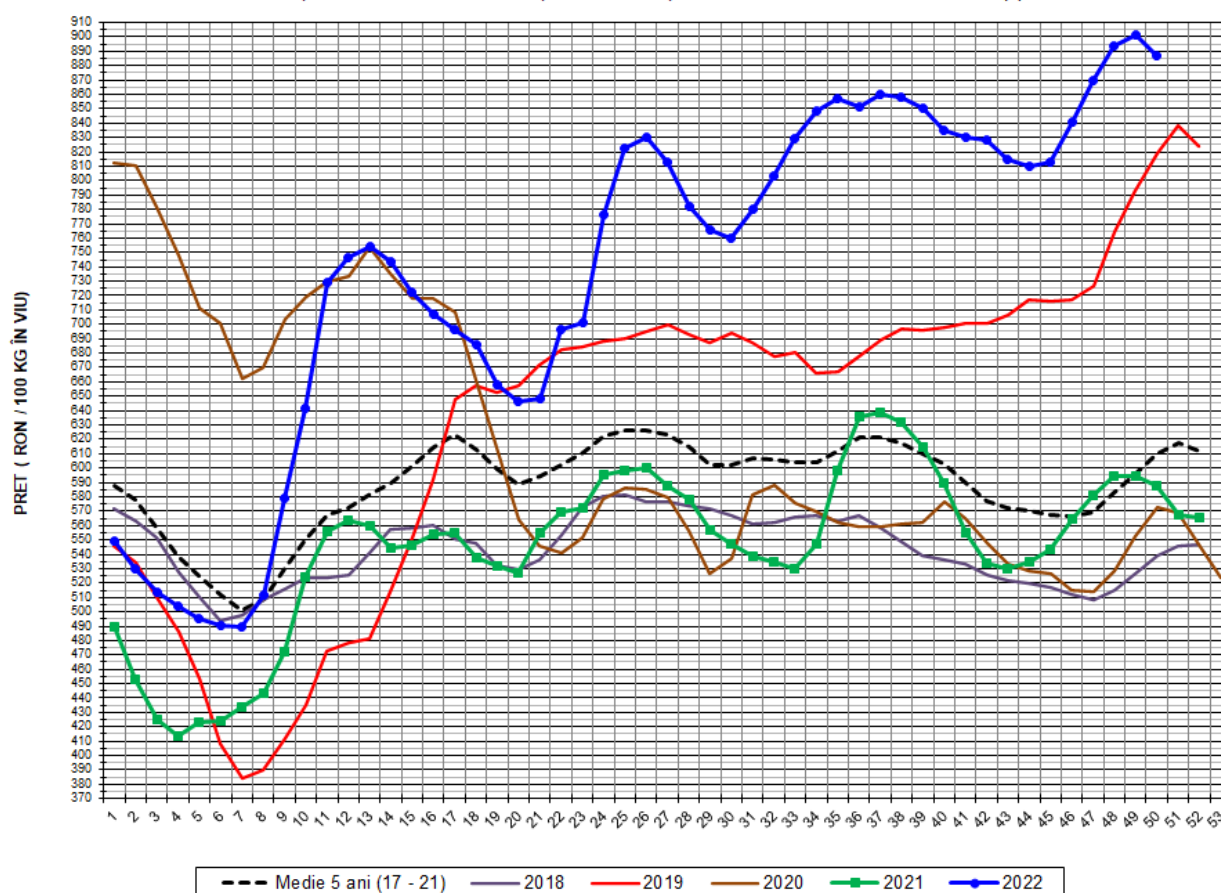
## Prețul de piață al porcilor în săptămâna 12 - 18 decembrie 2022

Clasa	% carne macră	Număr porci	% din total porci	Procent mediu carne macră	Greutate medie (kg)		Preț mediu (RON / 100 kg)	
					vie	carcasă caldă - 2%	viu	carcasă caldă - 2%
S	≥ 60	37,397	60.05	62.2	112.4	85.7	891.10	1169.30
E	≥ 55 - < 60	21,747	34.92	58.2	114.0	87.0	881.33	1154.40
U	≥ 50 - < 55	2,930	4.71	53.2	115.9	89.6	868.67	1123.94
ROP	< 50	199	0.32	45.7	118.3	91.7	882.73	1139.62
<b>TOTAL</b>		<b>62,273</b>	<b>100.00</b>	<b>60.3</b>	<b>113.1</b>	<b>86.3</b>	<b>886.56</b>	<b>1161.74</b>



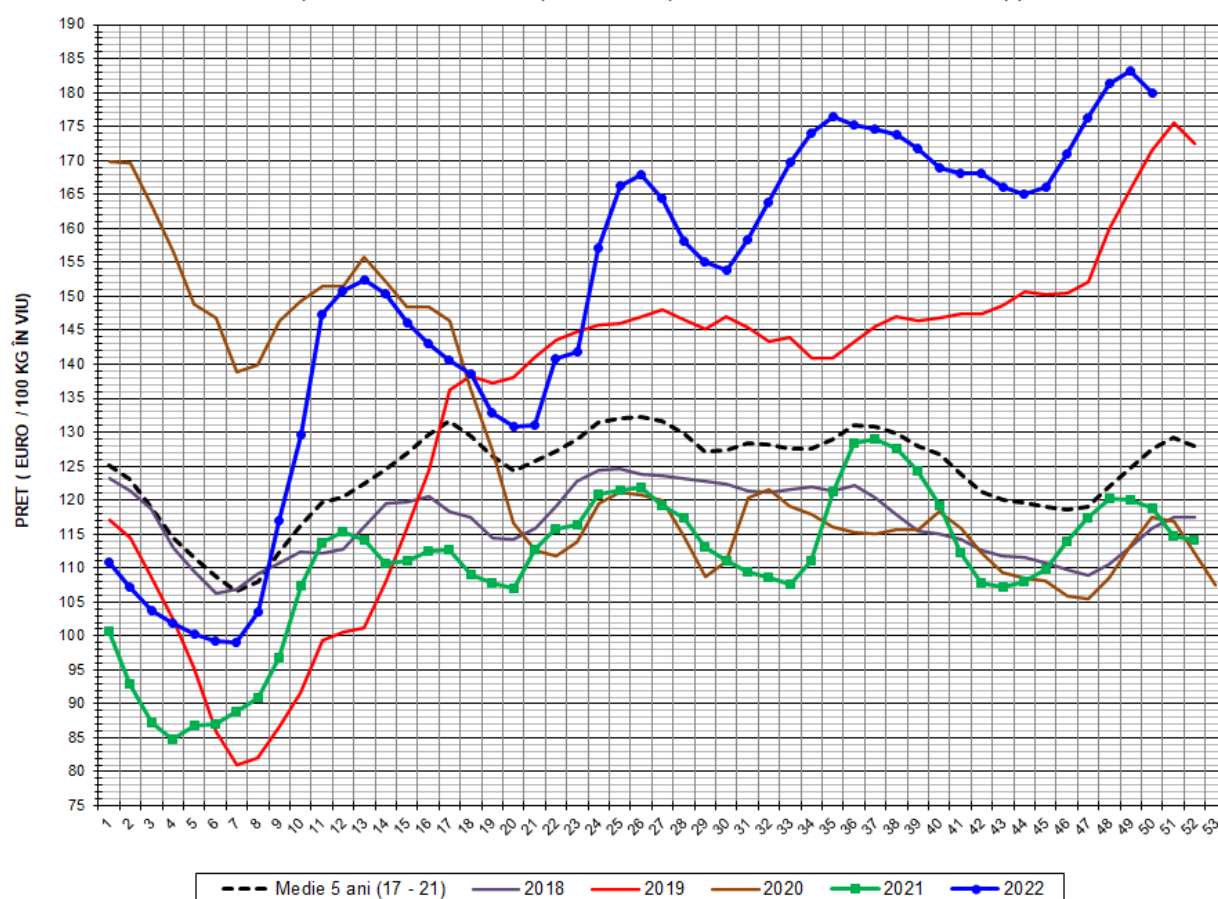


EVOLUȚIA SĂPTĂMÂNALĂ A PREȚULUI DE PIAȚĂ ÎN VIU AL PORCILOR ÎN ROMÂNIA (1)



PREȚ ÎN VIU				
SĂPT 50/2022	VARIAȚIE			
	1 SĂPT	4 SĂPT	1 AN	MEDIE 5 ANI (2017 - 2021)
886.56 RON	-1.68%	5.42%	50.82%	45.50%

EVOLUȚIA SĂPTĂMÂNALĂ A PREȚULUI DE PIAȚĂ ÎN VIU AL PORCILOR ÎN ROMÂNIA (2)



PREȚ ÎN VIU				
SĂPT 50/2022	VARIAȚIE			
	1 SĂPT	4 SĂPT	1 AN	MEDIE 5 ANI (2017-2021)
180.02 €	-1.78%	5.31%	51.58%	41.18%

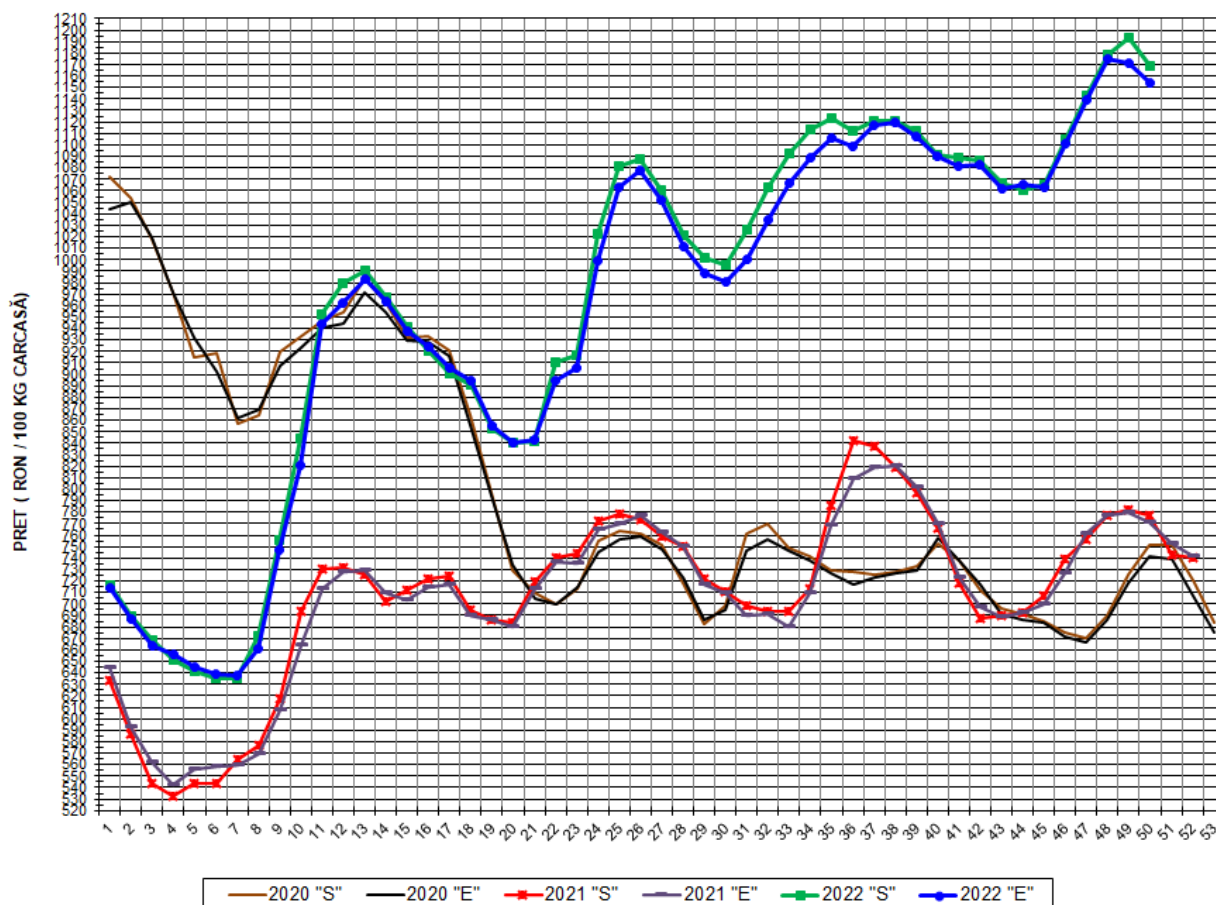


PREȚUL CARCASELOR DE PORCINE CALITATEA STANDARD - CLASELE "S" & "E"  
ÎN SĂPTĂMÂNA 12 - 18 DECEMBRIE 2022

% CARNE MACRĂ		NUMĂR PORCI	% CUMULATIV DIN TOTAL PORCI	GREUTATE (KG)		PREȚ MEDIU (RON/ 100 KG)	
NIVEL GRILA PREȚURI	MEDIE			VIE	CARCASA CALDĂ - 2%	VIU	CARCASA CALDĂ - 2%
≥64	65.1	5,625	9.03	112.44	86.35	892.72	1162.41
63	63.4	5,311	17.56	111.01	85.11	890.50	1161.48
62	62.4	7,672	29.88	111.35	85.28	890.82	1163.21
61	61.4	9,727	45.50	112.92	85.62	892.28	1176.77
60	60.5	9,062	60.05	113.58	85.95	889.42	1175.26
59	59.5	7,785	72.55	113.36	86.34	882.87	1159.16
58	58.5	5,831	81.92	113.09	86.02	884.16	1162.32
57	57.5	3,867	88.13	115.37	88.47	874.87	1140.96
56	56.5	2,629	92.35	114.94	88.16	880.36	1147.76
55	55.5	1,635	94.98	114.89	88.23	881.09	1147.31
54	54.5	1,268	97.01	114.74	88.41	871.82	1131.50
53	53.5	638	98.04	118.73	92.02	861.80	1111.92
52	52.4	379	98.64	118.20	91.71	867.69	1118.22
51	51.5	296	99.12	119.32	92.65	862.54	1110.89
≤50	48.8	548	100.00	112.66	87.00	879.25	1138.65
MEDIE	60.3	62,273	100.00	113.13	86.34	886.56	1161.74

Interval optim % carne macră

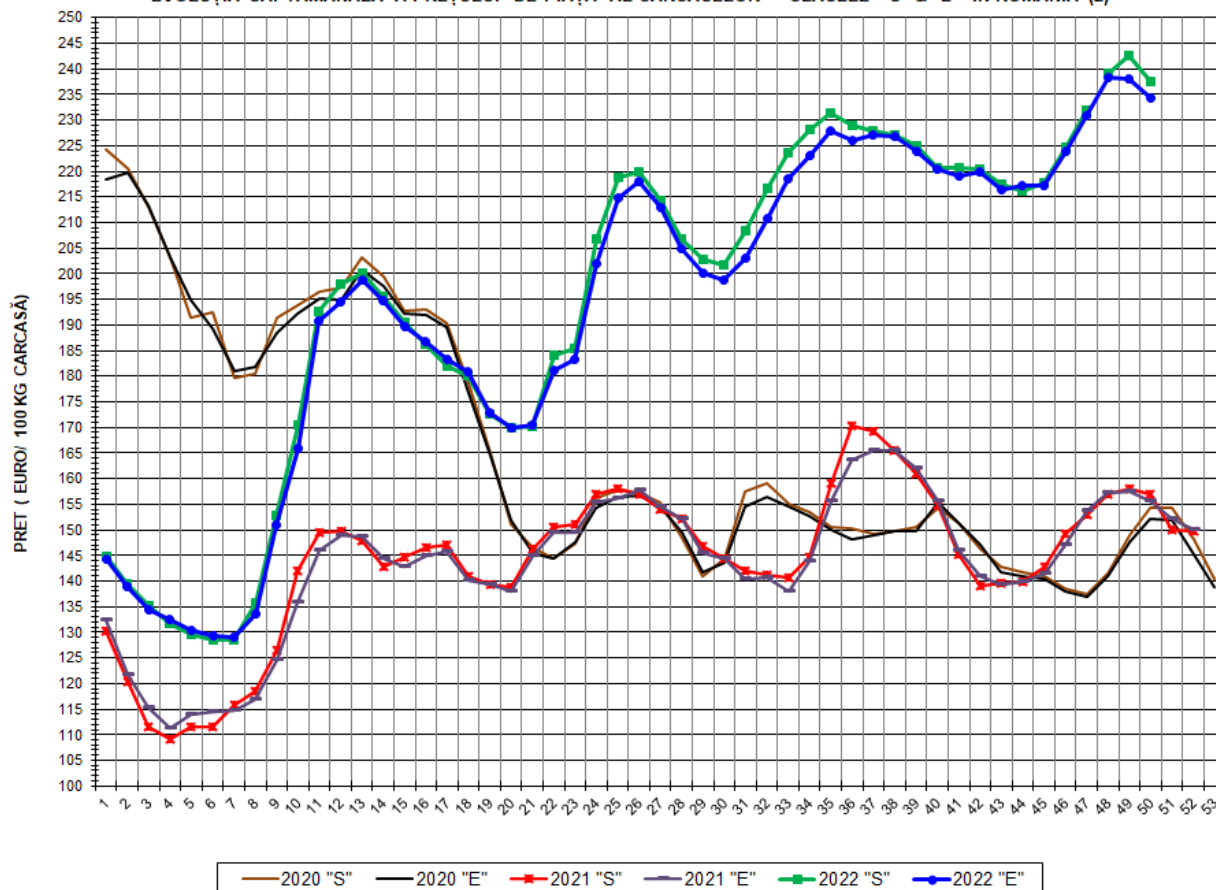
EVOLUȚIA SĂPTĂMÂNALĂ A PREȚULUI DE PIAȚĂ AL CARCASELOR - CLASELE "S" & "E" ÎN ROMÂNIA (1)



**PREȚ NAȚIONAL CARCASE  
CALITATEA STANDARD - CLASELE "S" & "E"**

CLASA	PREȚ SĂPT 50/2022	VARIAȚIE		
		1 SĂPT	4 SĂPT	1 AN
S	1,169.30 RON	-2.01%	5.84%	50.41%
E	1,154.40 RON	-1.47%	4.81%	49.80%

EVOLUȚIA SĂPTĂMĂNALĂ A PREȚULUI DE PIAȚĂ AL CARCASELOR - CLASELE "S" & "E" ÎN ROMÂNIA (2)



**PREȚ NAȚIONAL CARCASE  
CALITATEA STANDARD - CLASELE "S" & "E"**

CLASA	PREȚ SAPT 50/2022	VARIAȚIE		
		1 SĂPT	4 SĂPT	1 AN
S	237.43 €	-2.10%	5.74%	51.17%
E	234.41 €	-1.56%	4.71%	50.55%





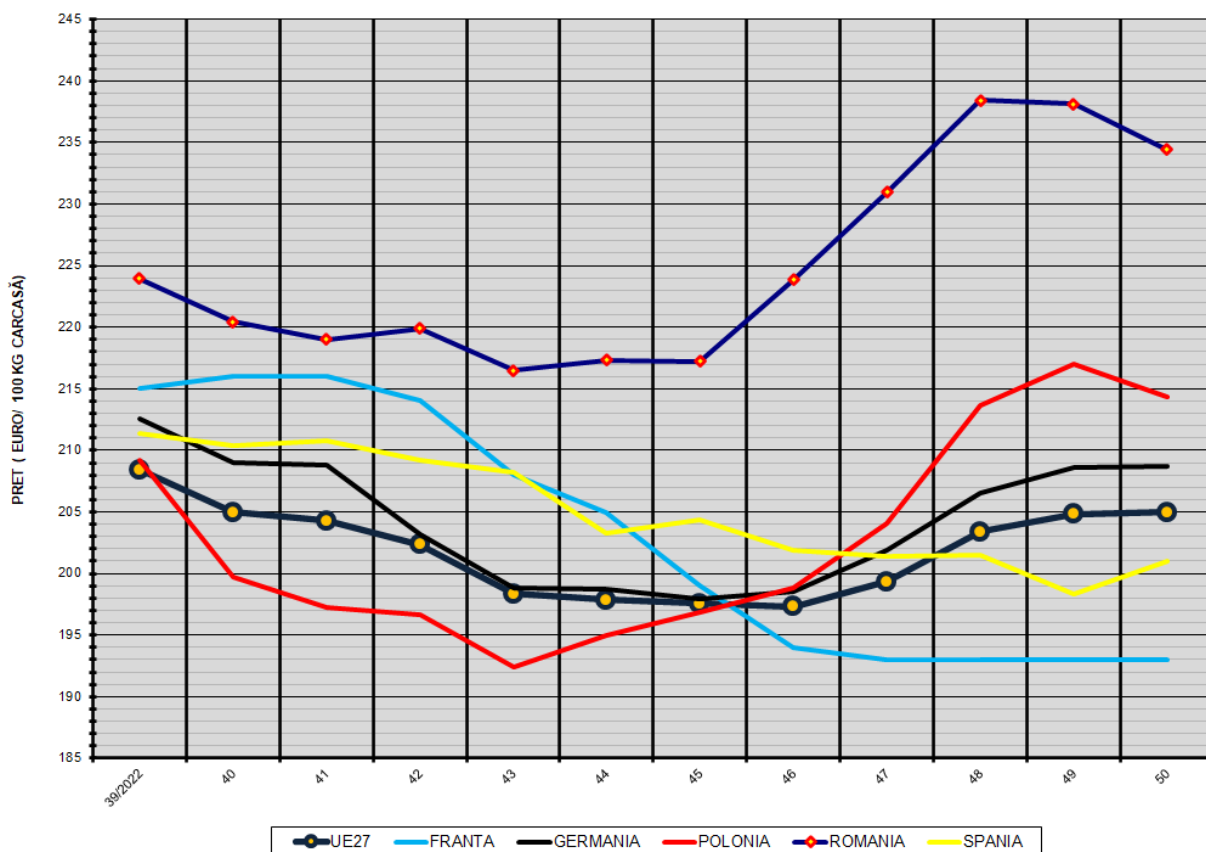
**% PREȚ DE PIAȚĂ ÎN ROMÂNIA ȘI ÎN UE27 vs PRAGUL (PREȚUL) DE REFERINȚĂ UE27**

SAPTAMANA	PREȚ (EUR)					% PREȚ vs PRAGUL (PREȚUL) DE REFERINȚĂ UE27 (*)				
	ROMÂNIA			UE27		ROMÂNIA			UE27	
	"S"	"E"	"S" + "E"	"S"	"E"	"S"	"E"	"S" + "E"	"S"	"E"
24/2022	206.70	202.01	205.02	196.11	187.38	136.94%	133.84%	135.83%	129.93%	124.14%
25	218.75	214.84	217.34	197.97	190.04	144.93%	142.34%	143.99%	131.16%	125.91%
26	219.98	218.06	219.31	200.00	192.46	145.74%	144.47%	145.29%	132.51%	127.51%
27	214.39	212.87	213.88	200.98	193.15	142.04%	141.03%	141.70%	133.15%	127.97%
28	206.69	204.78	206.06	201.74	193.12	136.94%	135.67%	136.52%	133.65%	127.95%
29	202.72	200.20	201.83	198.11	192.80	134.31%	132.64%	133.71%	131.25%	127.73%
30	201.69	198.88	200.68	199.09	193.43	133.63%	131.76%	132.96%	131.90%	128.15%
31	208.26	202.93	206.34	200.24	194.68	137.98%	134.44%	136.70%	132.66%	128.98%
32	216.69	210.75	214.39	202.49	197.77	143.56%	139.63%	142.04%	134.16%	131.03%
33	223.74	218.41	221.72	206.74	202.59	148.23%	144.70%	146.89%	136.97%	134.22%
34	228.27	223.12	226.54	210.64	206.72	151.23%	147.82%	150.09%	139.55%	136.95%
35	231.48	227.77	230.26	213.12	209.34	153.36%	150.90%	152.55%	141.20%	138.69%
36	228.87	225.98	227.89	213.75	210.40	151.63%	149.72%	150.98%	141.62%	139.39%
37	227.77	227.16	227.58	214.74	211.61	150.91%	150.50%	150.78%	142.27%	140.20%
38	226.99	226.75	226.91	215.09	211.59	150.38%	150.23%	150.33%	142.50%	140.18%
39	224.93	223.95	224.60	212.97	208.45	149.02%	148.37%	148.80%	141.10%	138.10%
40	220.77	220.43	220.67	210.48	204.99	146.27%	146.04%	146.20%	139.44%	135.81%
41	220.57	219.00	220.05	210.41	204.31	146.13%	145.09%	145.78%	139.40%	135.36%
42	220.53	219.89	220.31	208.47	202.36	146.11%	145.68%	145.96%	138.11%	134.07%
43	217.48	216.49	217.13	205.12	198.37	144.08%	143.43%	143.86%	135.89%	131.42%
44	216.23	217.30	216.60	203.18	197.86	143.26%	143.97%	143.50%	134.61%	131.09%
45	217.61	217.20	217.47	201.96	197.59	144.17%	143.90%	144.08%	133.80%	130.91%
46	224.55	223.87	224.32	200.98	197.31	148.77%	148.32%	148.61%	133.15%	130.72%
47	231.79	230.95	231.50	202.16	199.37	153.56%	153.01%	153.37%	133.93%	132.08%
48	239.17	238.40	238.89	204.89	203.41	158.46%	157.94%	158.27%	135.74%	134.76%
49	242.54	238.13	240.96	205.94	204.83	160.69%	157.77%	159.64%	136.44%	135.70%
50	237.43	234.41	236.31	206.64	204.96	157.30%	155.30%	156.56%	136.90%	135.79%

(\*) 150.939 EUR conform Art. 7 [1] al Reg. [UE] nr. 1308/2013



EVOLUȚIA SĂPTĂMÂNALĂ A PREȚULUI CLASA "E" ÎN UE27 ȘI ÎN CÂTEVA STATE MEMBRE



COMPARAȚII DE PREȚURI

SĂPT 50/2022 =	UE27	FR	DE	PL	RO	ES	RO vs UE27	RO vs FR	RO vs DE	RO vs PL	RO vs ES
	204.96 €	193.00 €	208.73 €	214.38 €	234.41 €	201.04 €	29.44 € 14.4%	41.41 € 21.5%	25.68 € 12.3%	20.03 € 9.3%	33.37 € 16.6%



PREȚUL CARCASELOR DIN CLASA "E" ÎN STATELE MEMBRE (FĂRĂ GRECIA, ITALIA)  
VERSUS PREȚUL UE27 ÎN SĂPTĂMÂNA 12 - 18 DECEMBRIE 2022

