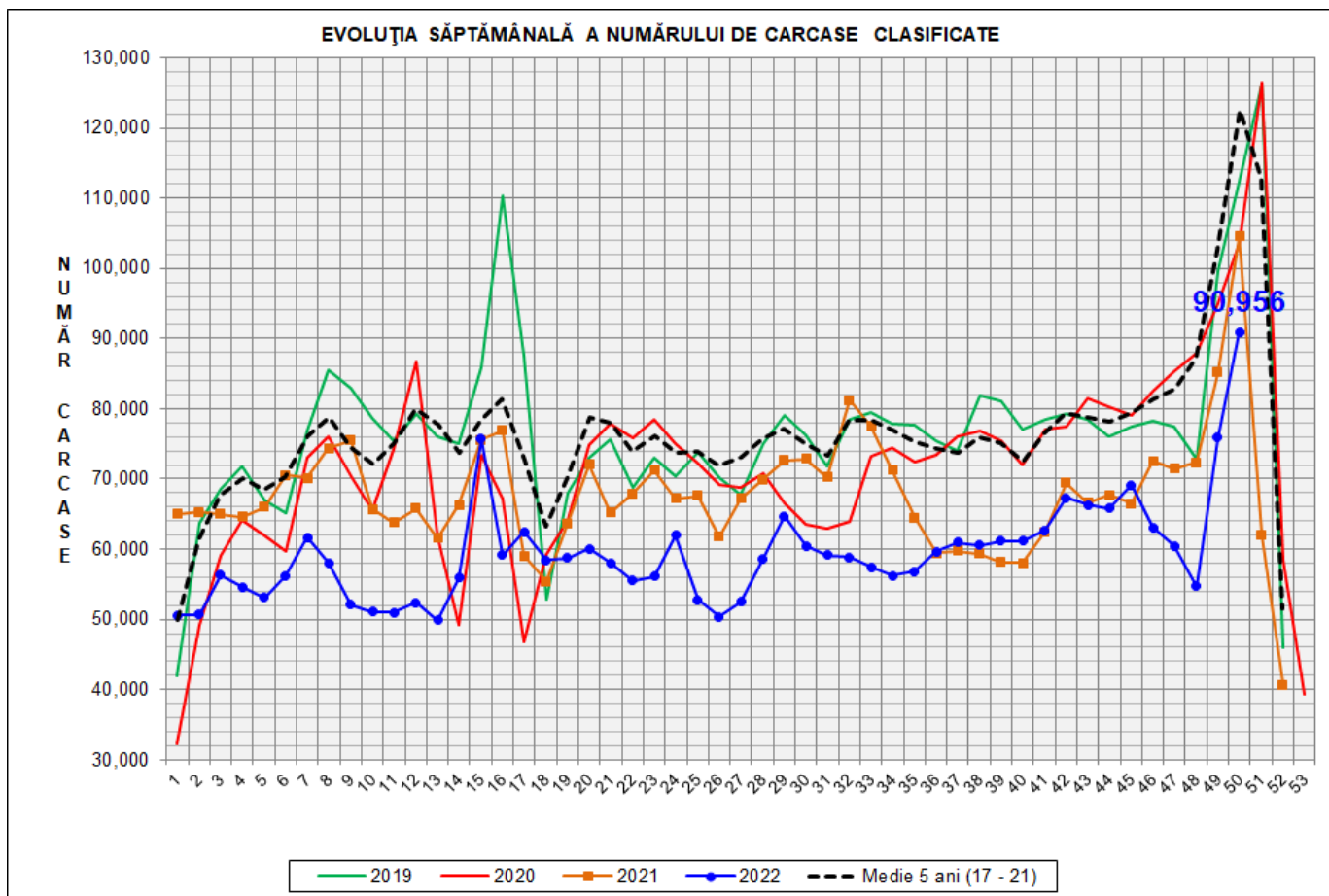


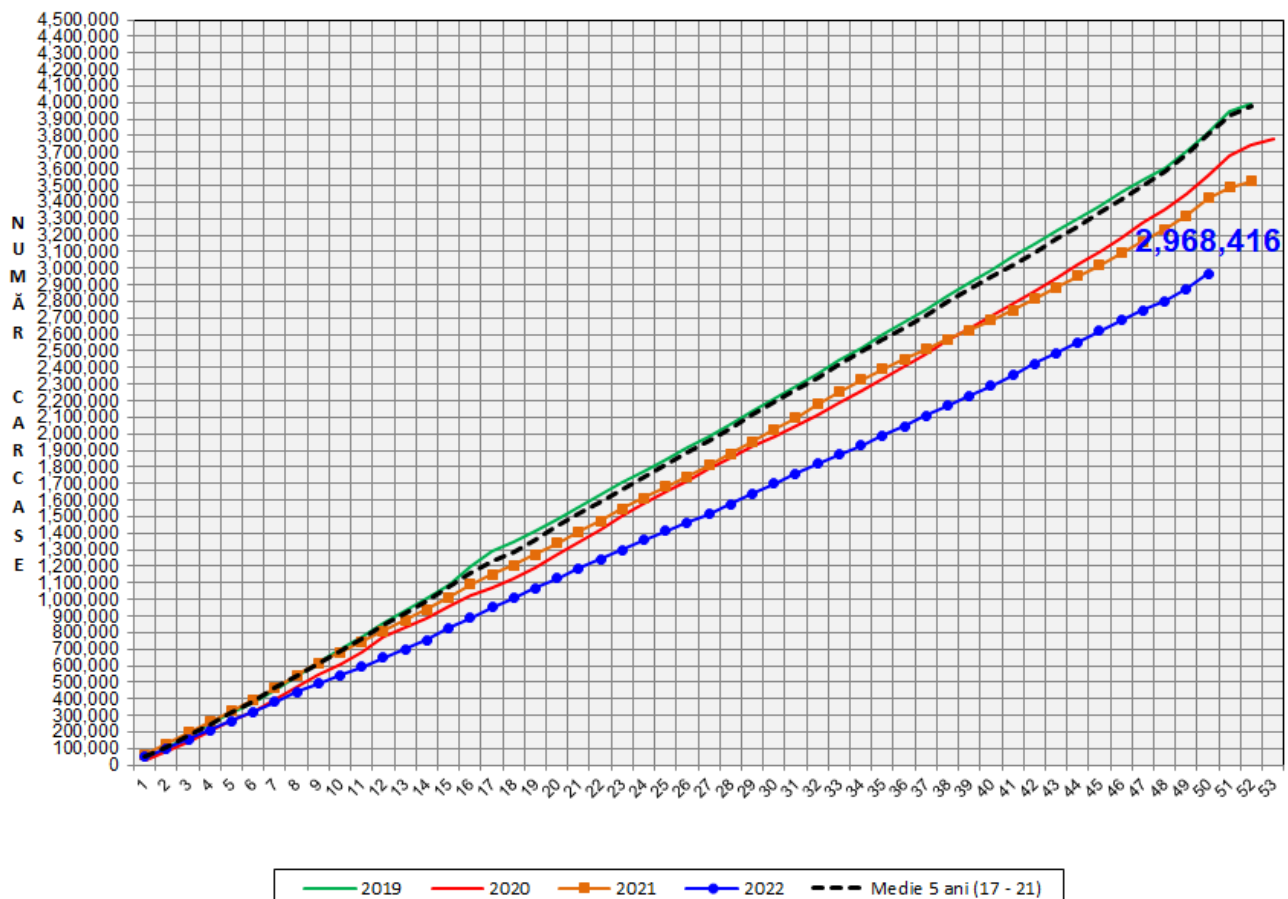
Rezultatele clasificării carcaselor de porcine

Săptămâna 50 (12 – 18 decembrie 2022)



% Modificare		
1 SĂPT	1 AN	MEDIE 5 ANI (2017 - 2021)
19.8%	-13.0%	-25.7%

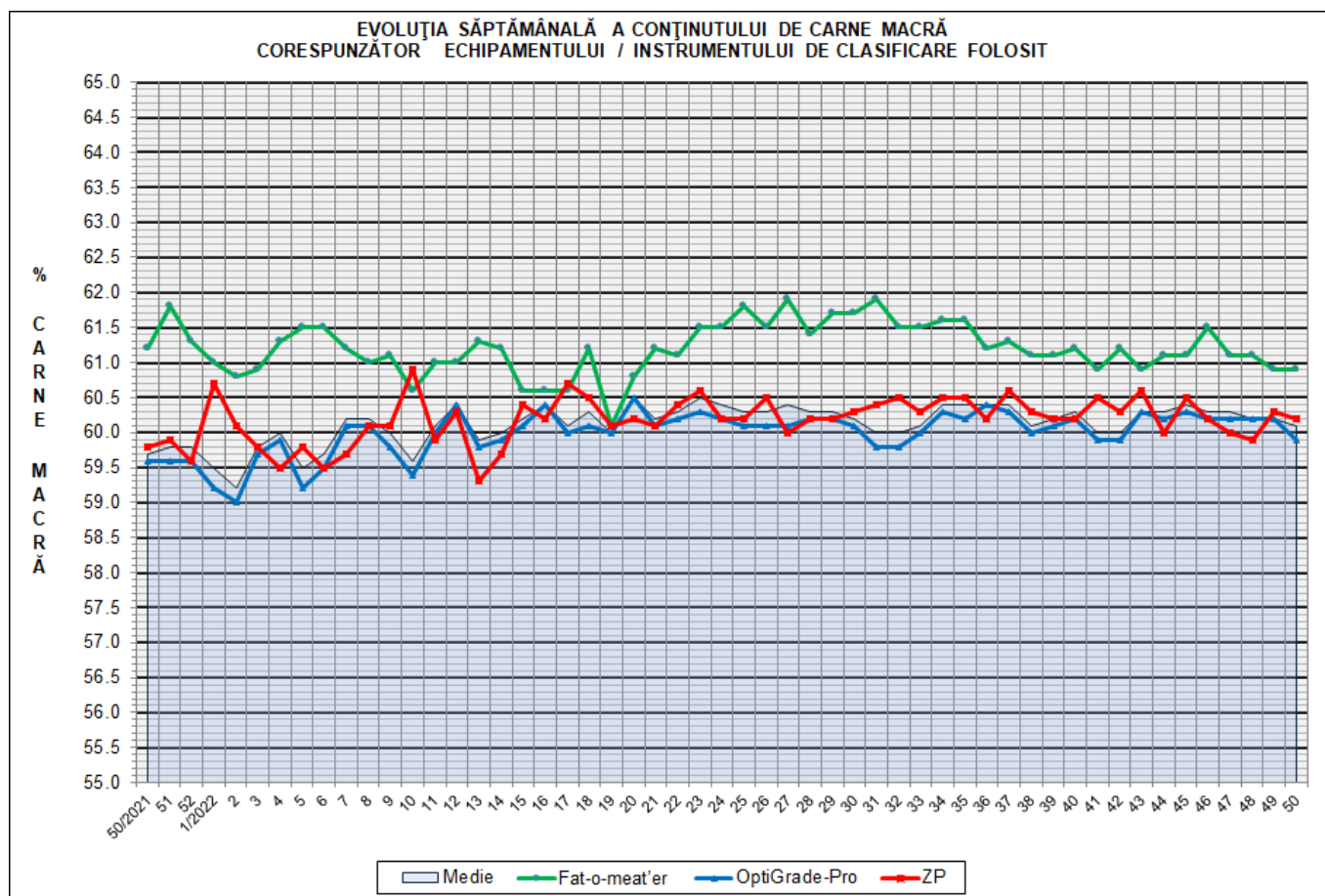
EVOLUȚIA SĂPTĂMÂNALĂ CUMULATIVĂ A NUMĂRULUI DE CARCASE CLASIFICATE



% Modificare	
1 AN	MEDIE 5 ANI (2017 - 2021)
-13.3%	-22.1%

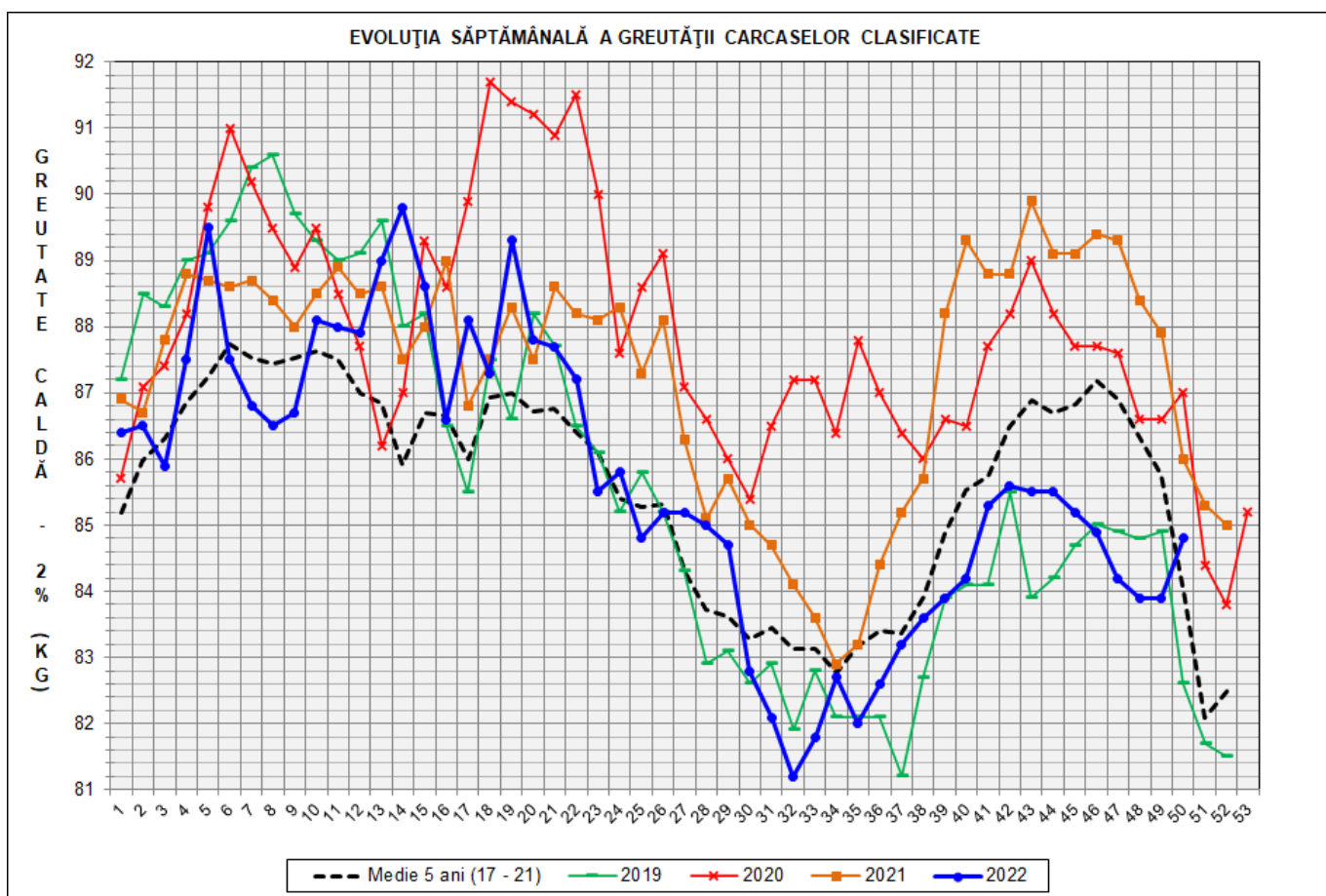
Numărul de carcase clasificate în săptămâna 12 - 18 decembrie 2022
în funcție de echipamentul / instrumentul folosit

Metoda	Echipament / instrument	Număr carcase	% din total carcase
Sondă Optică	Fat-o-meat'er	9,068	9.97%
	OptiGrade-Pro	74,793	82.23%
ZP	Rigla	7,095	7.80%
TOTAL		90,956	100.00%



**DISTRIBUȚIA ÎN CLASE A CARCASELOR DE PORCINE CLASIFICATE
ÎN SĂPTĂMÂNA 12 - 18 DECEMBRIE 2022**

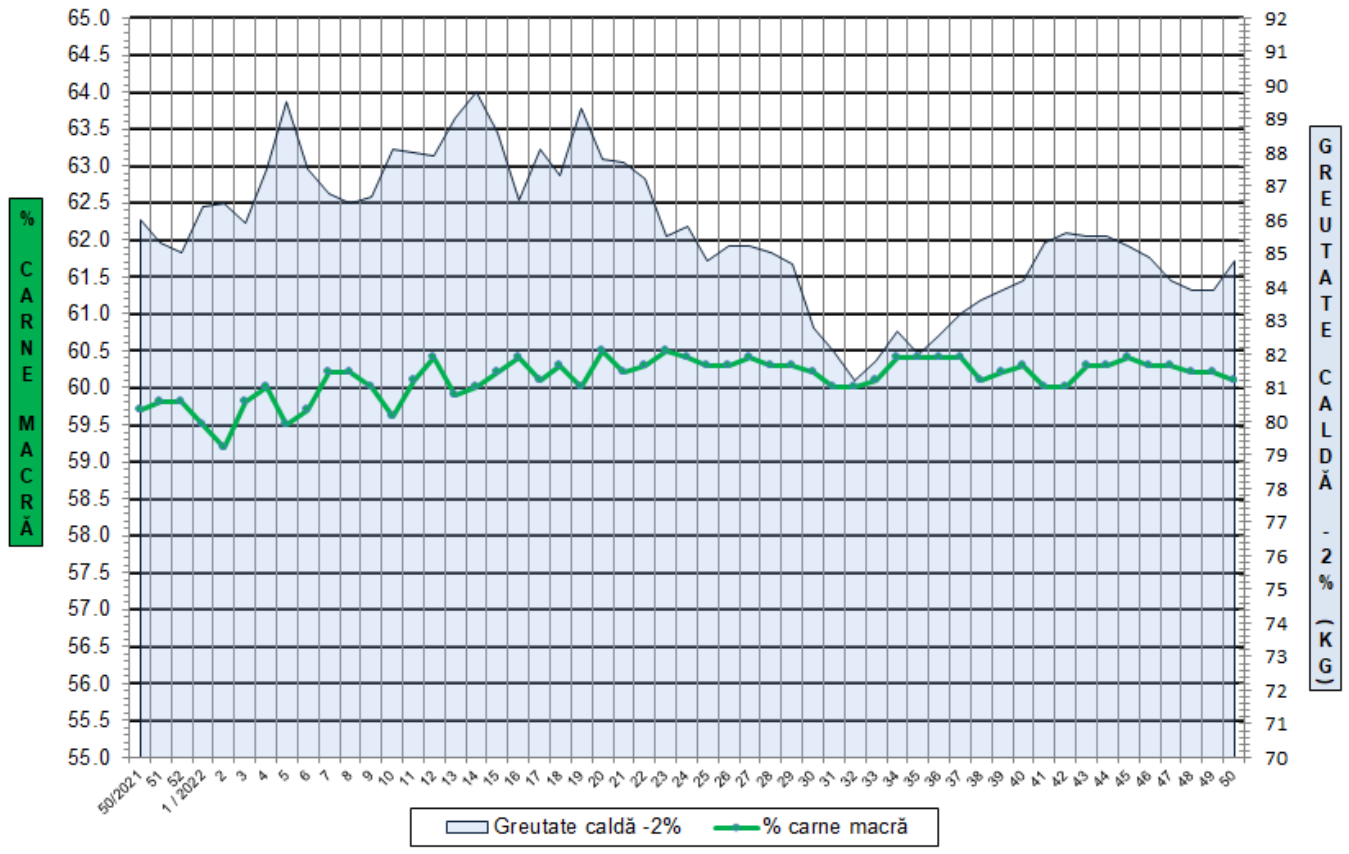
CLASA	% CARNE MACRĂ	NUMĂR CARCASE	% DIN TOTAL	% CARNE MACRĂ	GREUTATE CALDĂ - 2% (KG)
S	≥ 60	49,921	54.88	62.1	84.1
E	55 - 59.9	36,172	39.77	58.1	85.3
U	50 - 54.9	4,523	4.97	53.3	88.9
R	45 - 49.9	257	0.28	48.2	90.1
O	40 - 44.9	59	0.06	43.2	94.4
P	< 40	24	0.03	36.0	89.4
TOTAL		90,956	100.00	60.1	84.8



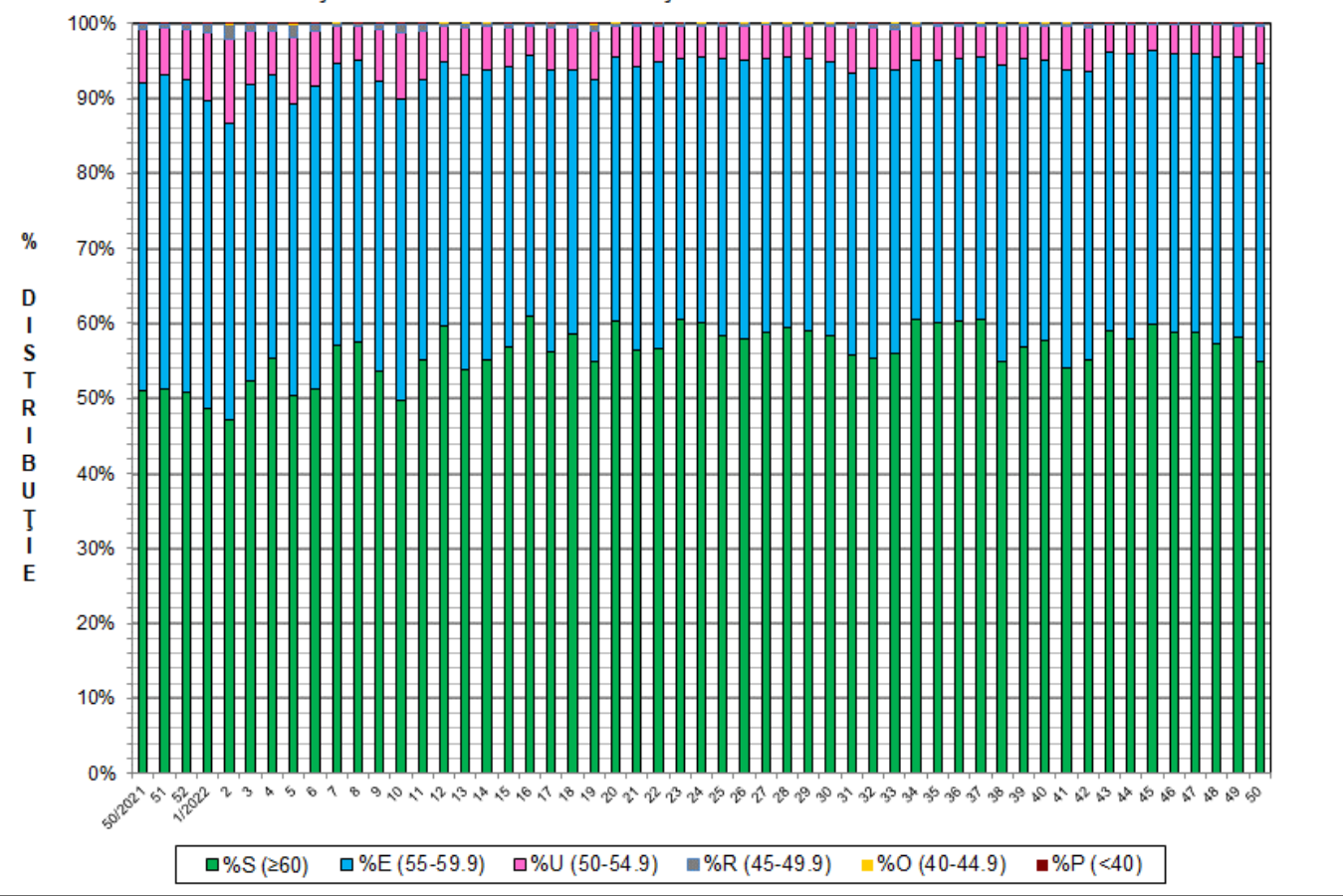
GREUTATE CALDĂ - 2% (KG)	VARIAȚIE			
	1 SĂPT	4 SĂPT	1 AN	MEDIE 5 ANI (2017 - 2021)
84.8	1.1%	-0.1%	-1.4%	1.0%



FLUCTUAȚIA SĂPTĂMÂNALĂ A CONȚINUTULUI DE CARNE MACRĂ ȘI A GREUTĂȚII CARCASELOR CLASIFICATE

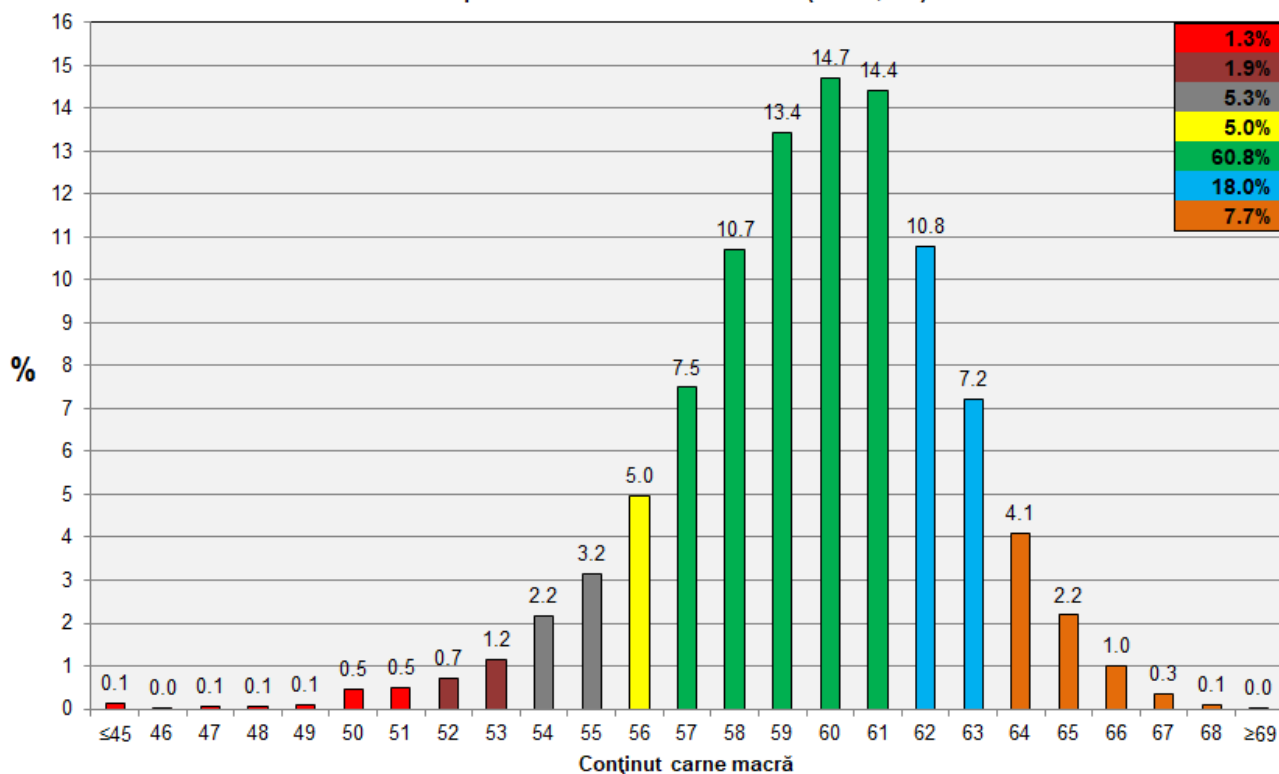


FLUCTUAȚIA SĂPTĂMÂNALĂ A DISTRIBUȚIEI CARCASELOR CLASIFICATE ÎN CLASELE SEUROP

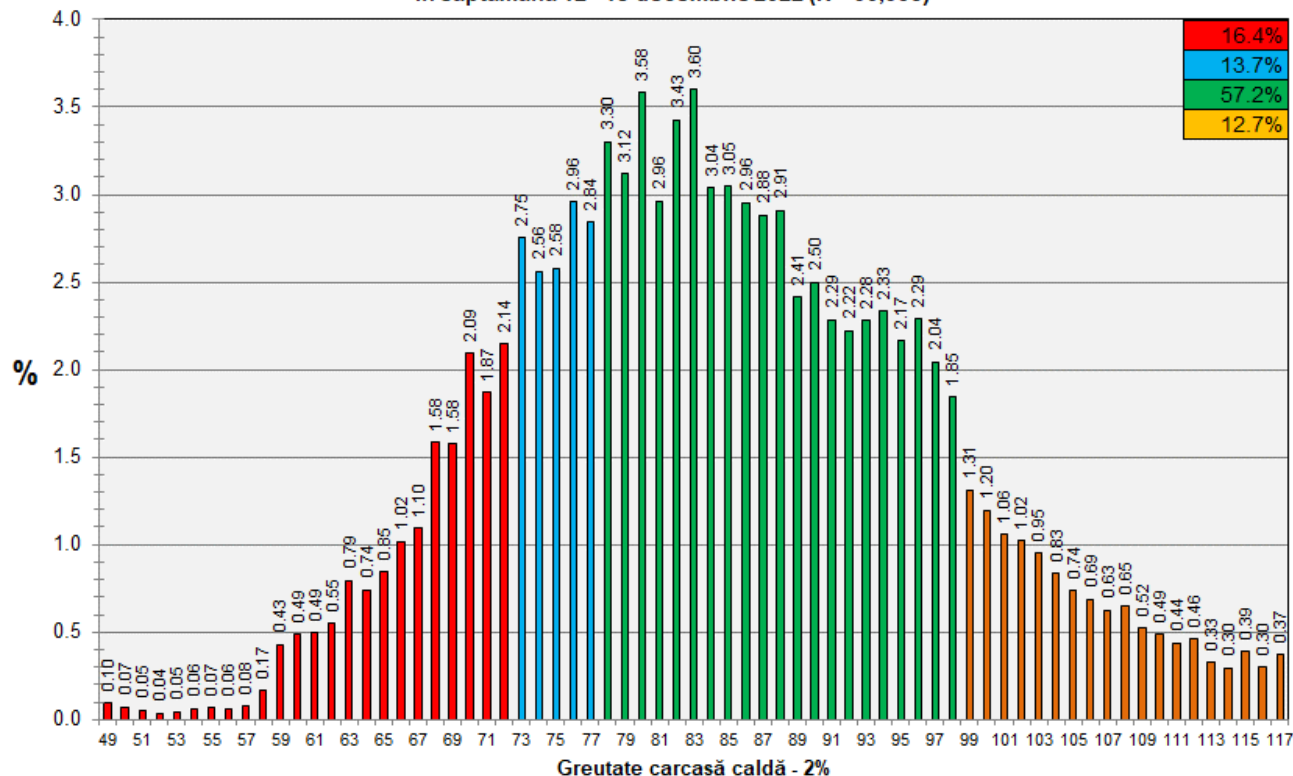




**Distribuția conținutului de carne macră a carcaselor clasificate în România
în săptămâna 12 - 18 decembrie 2022 (N = 90,956)**



**Distribuția greutatei carcaselor clasificate în România
în săptămâna 12 - 18 decembrie 2022 (N = 90,956)**



N.B. Coloanele de culoare verde din diagramele de la pagina 6 se grupează în intervalul optim al conținutului de carne macră și respectiv al greutatei carcaselor clasificate.