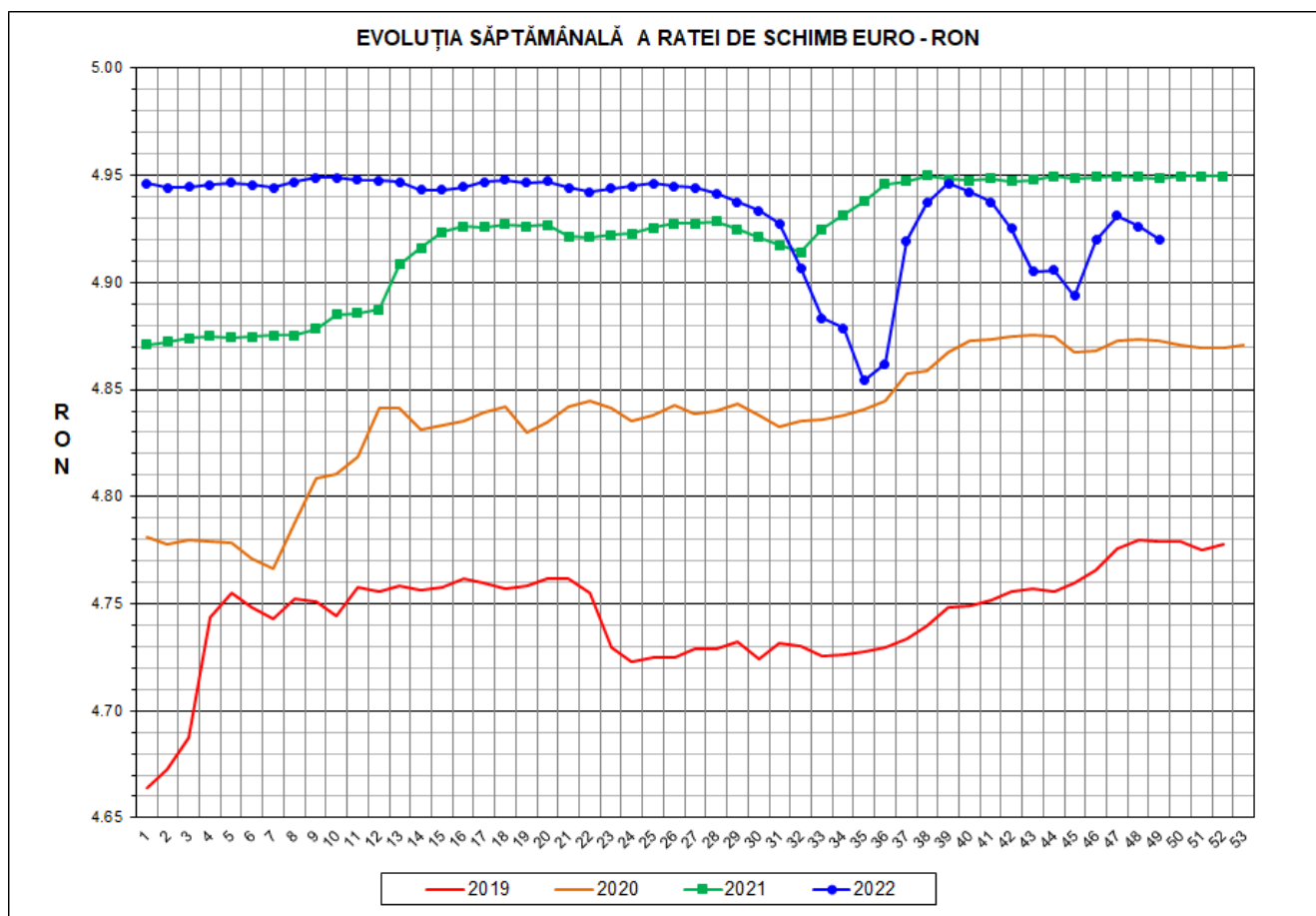




# Prețul de piață al porcilor la intrarea în abator

## Săptămâna 49 (5 – 11 decembrie 2022)



<b>RATA DE SCHIMB EURO - RON</b>			
<b>SĂPT 49/2022</b>	<b>VARIAȚIE</b>		
	<b>1 SĂPT</b>	<b>4 SĂPT</b>	<b>1 AN</b>
<b>1€ = 4.9200 RON</b>	<b>-0.13%</b>	<b>0.54%</b>	<b>-0.58%</b>



**SITUAȚIA CARCASELOR DE PORCINE CLASIFICATE  
ÎN FUNCȚIE DE PROVENIENȚA PORCILOR SACRIFICAȚI  
ÎN SĂPTĂMÂNA 5 - 11 DECEMBRIE 2022**

		NUMĂR CARCASE	% DIN TOTAL
PROVENIENȚĂ PORCI SACRIFICAȚI	TRANZACȚII COMERCIALE ÎNTRE ABATOARE ȘI FURNIZORI	46,946	61.83
	FERME PROPRII ALE ABATOARELOR	23,186	30.53
	PRESTĂRI SERVICII	5,801	7.64
<b>TOTAL CARCASE CLASIFICATE CU GREUTATEA CALDĂ 50 - 120 KG</b>		<b>75,933</b>	<b>100.00</b>
<b>DIN CARE DIN COMERȚ INTRACOMUNITAR</b>		<b>2,587</b>	<b>3.41</b>

**Situația porcilor proveniți din tranzacții comerciale  
între abatoare și furnizori care fac obiectul raportării prețurilor  
în săptămâna 5 - 11 decembrie 2022**

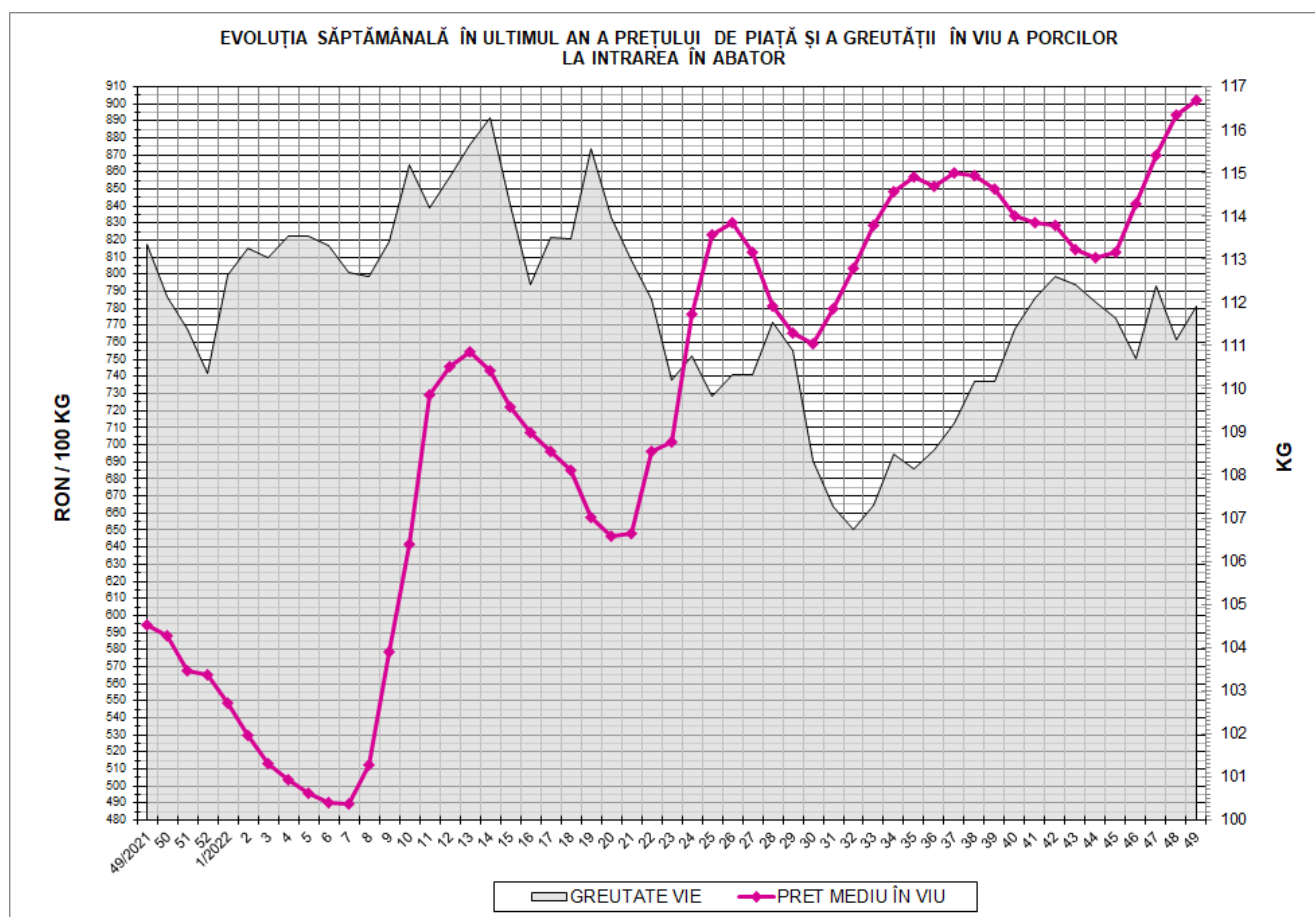
Tip preț la intrarea în abator		Carcase cu greutatea caldă 60 - 120 kg			
		SEUROP		d.c. S+E	
		nr	% din total carcase clasificate	nr	% din total carcase clasificate
În funcție de % carne macră corespunzător claselor de calitate (S, E, U, R, O, P)	în carcasă	0	0.0%	0	0.0%
	în viu	0	0.0%	0	0.0%
Forfetar în viu		46,671	61.5%	44,179	58.2%
Total		46,671	61.5%	44,179	58.2%

Carcase incluse în raportul național de prețuri pentru DG AGRI

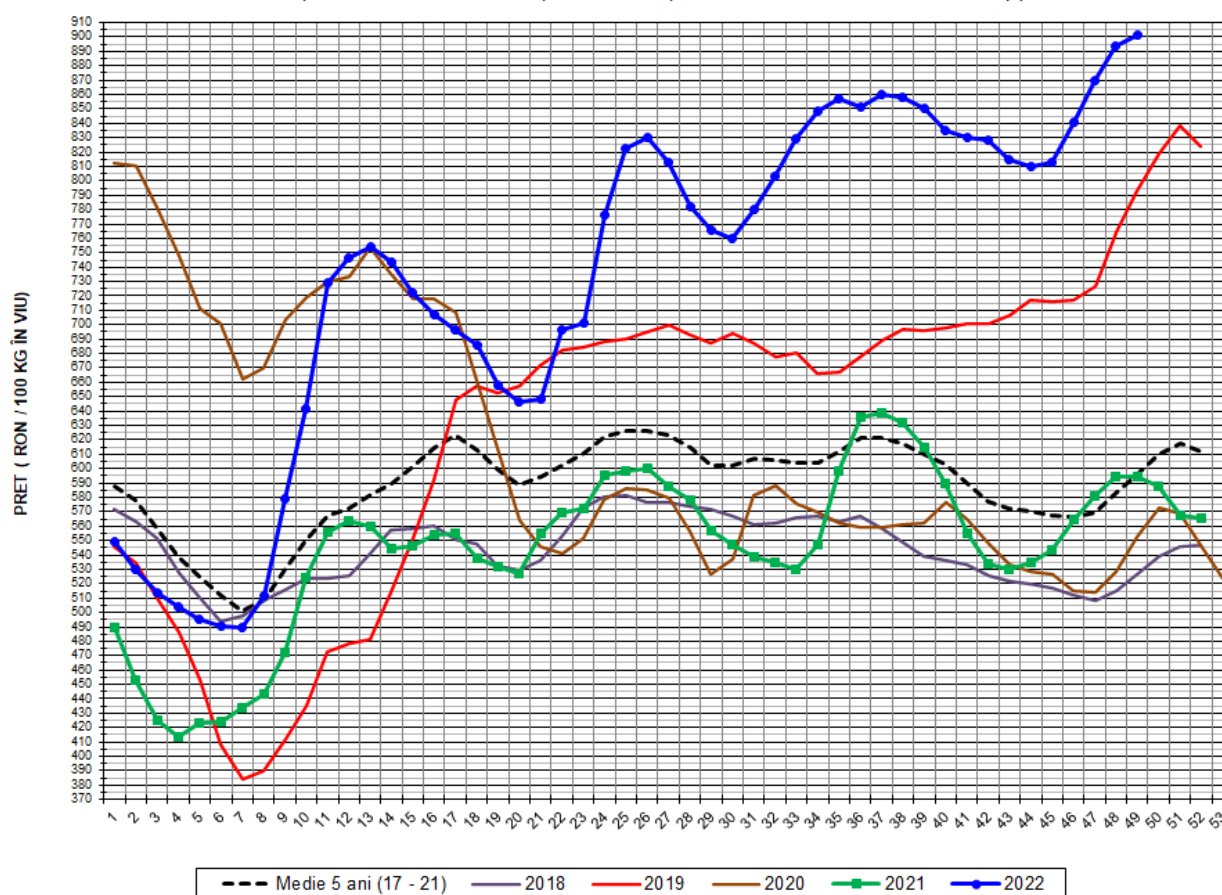


## Prețul de piață al porcilor în săptămâna 5 - 11 decembrie 2022

Clasa	% carne macră	Număr porci	% din total porci	Procent mediu carne macră	Greutate medie (kg)		Preț mediu (RON / 100 kg)	
					vie	carcasă caldă - 2%	viu	carcasă caldă - 2%
S	≥ 60	28,621	61.33	62.3	110.7	84.2	907.53	1193.29
E	≥ 55 - < 60	15,558	33.34	58.2	113.5	86.7	894.50	1171.62
U	≥ 50 - < 55	2,290	4.91	53.2	116.6	89.9	882.11	1143.55
ROP	< 50	202	0.43	46.0	116.1	90.9	888.79	1135.27
<b>TOTAL</b>		<b>46,671</b>	<b>100.00</b>	<b>60.4</b>	<b>111.9</b>	<b>85.3</b>	<b>901.74</b>	<b>1183.11</b>



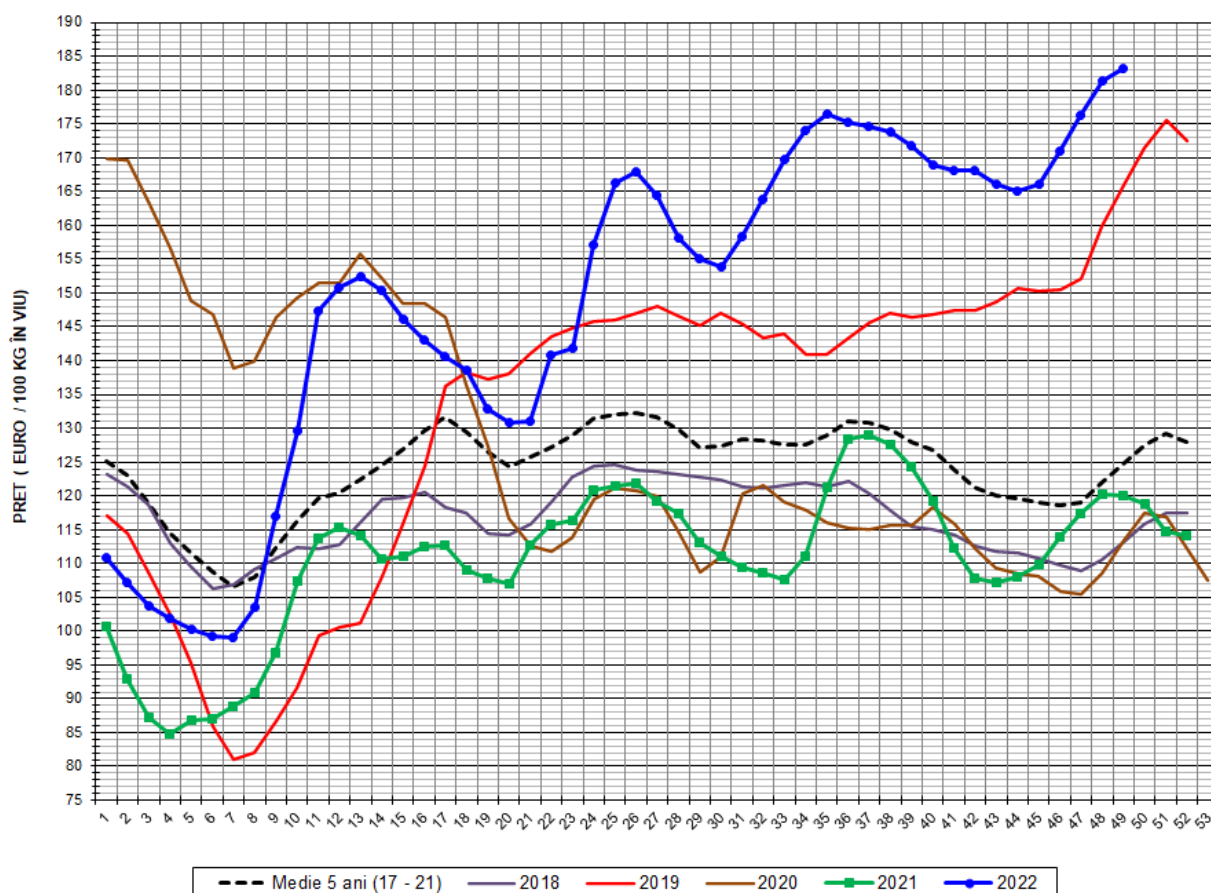
EVOLUȚIA SĂPTĂMÂNALĂ A PREȚULUI DE PIAȚĂ ÎN VIU AL PORCILOR ÎN ROMÂNIA (1)



PREȚ ÎN VIU				
SĂPT 49/2022	VARIAȚIE			
	1 SĂPT	4 SĂPT	1 AN	MEDIE 5 ANI (2017 - 2021)
901.74 RON	0.92%	10.90%	51.71%	51.27%



EVOLUȚIA SĂPTĂMÂNALĂ A PREȚULUI DE PIAȚĂ ÎN VIU AL PORCILOR ÎN ROMÂNIA (2)



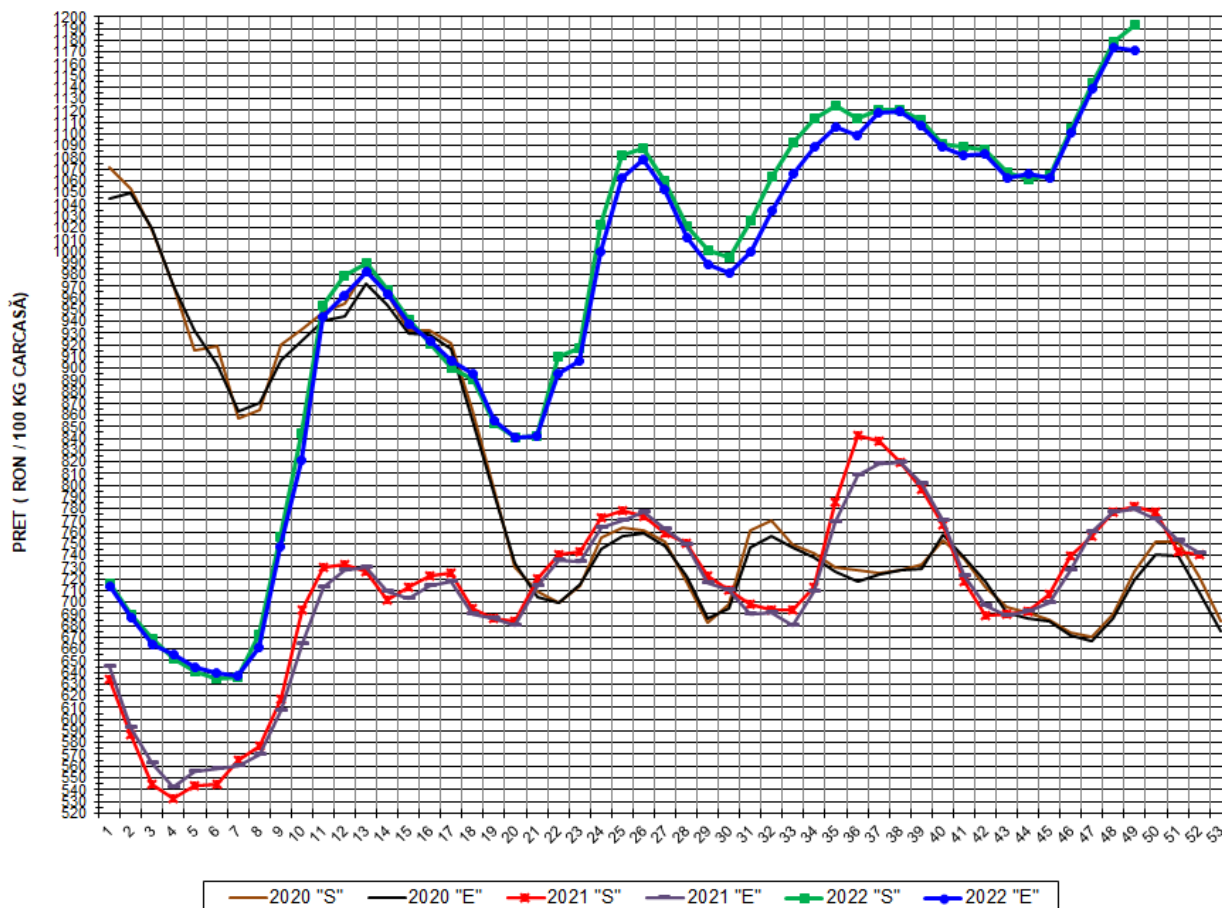
PREȚ ÎN VIU				
SĂPT 49/2022	VARIAȚIE			
	1 SĂPT	4 SĂPT	1 AN	MEDIE 5 ANI (2017-2021)
183.28 €	1.05%	10.31%	52.59%	46.95%

PREȚUL CARCASELOR DE PORCINE CALITATEA STANDARD - CLASELE "S" & "E"  
ÎN SĂPTĂMÂNA 5 - 11 DECEMBRIE 2022

% CARNE MACRĂ		NUMĂR PORCI	% CUMULATIV DIN TOTAL PORCI	GREUTATE (KG)		PREȚ MEDIU (RON/ 100 KG)	
NIVEL GRILA PREȚURI	MEDIE			VIE	CARCASA CALDĂ - 2%	VIU	CARCASA CALDĂ - 2%
≥64	65.0	4,466	9.57	111.42	85.33	910.09	1188.29
63	63.4	4,404	19.01	109.62	83.68	908.52	1190.19
62	62.4	6,147	32.18	109.87	83.58	908.03	1193.59
61	61.4	7,077	47.34	110.77	83.88	907.42	1198.32
60	60.5	6,527	61.33	111.52	84.57	904.79	1193.09
59	59.5	5,556	73.23	112.21	85.44	895.92	1176.55
58	58.5	4,161	82.15	112.82	85.97	896.59	1176.68
57	57.5	2,718	87.97	115.32	88.32	892.12	1164.80
56	56.5	1,852	91.94	114.87	88.04	891.97	1163.78
55	55.5	1,271	94.66	115.54	88.64	890.48	1160.70
54	54.5	966	96.73	115.03	88.61	880.01	1142.33
53	53.5	537	97.88	120.17	92.71	881.06	1142.10
52	52.5	308	98.54	119.60	92.59	896.27	1157.77
51	51.5	205	98.98	119.24	92.29	883.76	1141.80
≤50	48.6	476	100.00	112.24	87.03	880.17	1135.14
MEDIE	60.4	46,671	100.00	111.93	85.31	901.74	1183.11

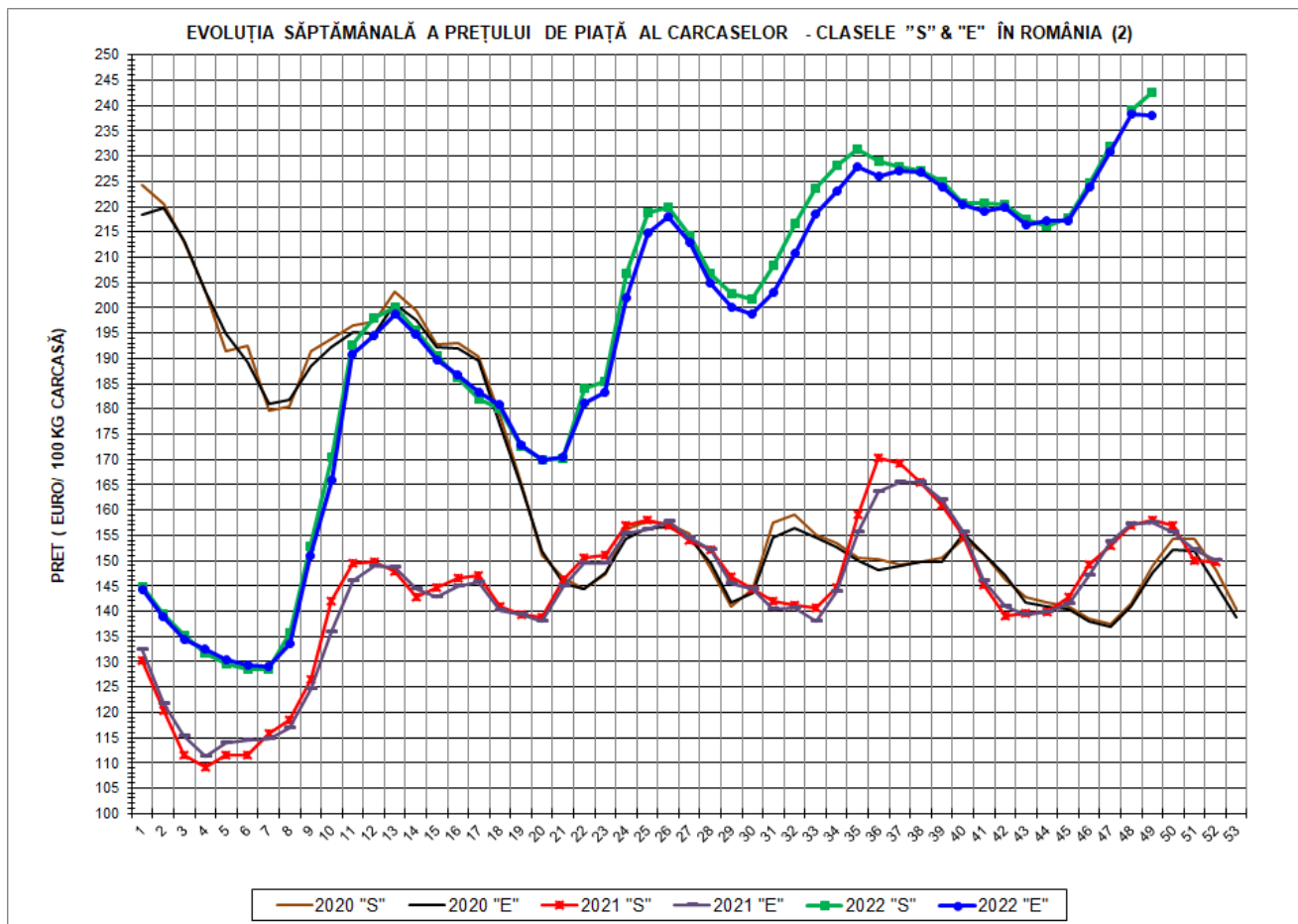
Interval optim % carne macră

EVOLUȚIA SĂPTĂMÂNALĂ A PREȚULUI DE PIAȚĂ AL CARCASELOR - CLASELE "S" & "E" ÎN ROMÂNIA (1)



**PREȚ NAȚIONAL CARCASE  
CALITATEA STANDARD - CLASELE "S" & "E"**

CLASA	PREȚ SĂPT 49/2022	VARIAȚIE		
		1 SĂPT	4 SĂPT	1 AN
S	1,193.29 RON	1.28%	12.05%	52.68%
E	1,171.62 RON	-0.24%	10.23%	50.35%



<b>PREȚ NAȚIONAL CARCASE</b>				
<b>CALITATEA STANDARD - CLASELE "S" &amp; "E"</b>				
<b>CLASA</b>	<b>PREȚ SAPT 49/2022</b>	<b>VARIAȚIE</b>		
		<b>1 SĂPT</b>	<b>4 SĂPT</b>	<b>1 AN</b>
<b>S</b>	<b>242.54 €</b>	<b>1.41%</b>	<b>11.46%</b>	<b>53.58%</b>
<b>E</b>	<b>238.13 €</b>	<b>-0.11%</b>	<b>9.64%</b>	<b>51.23%</b>





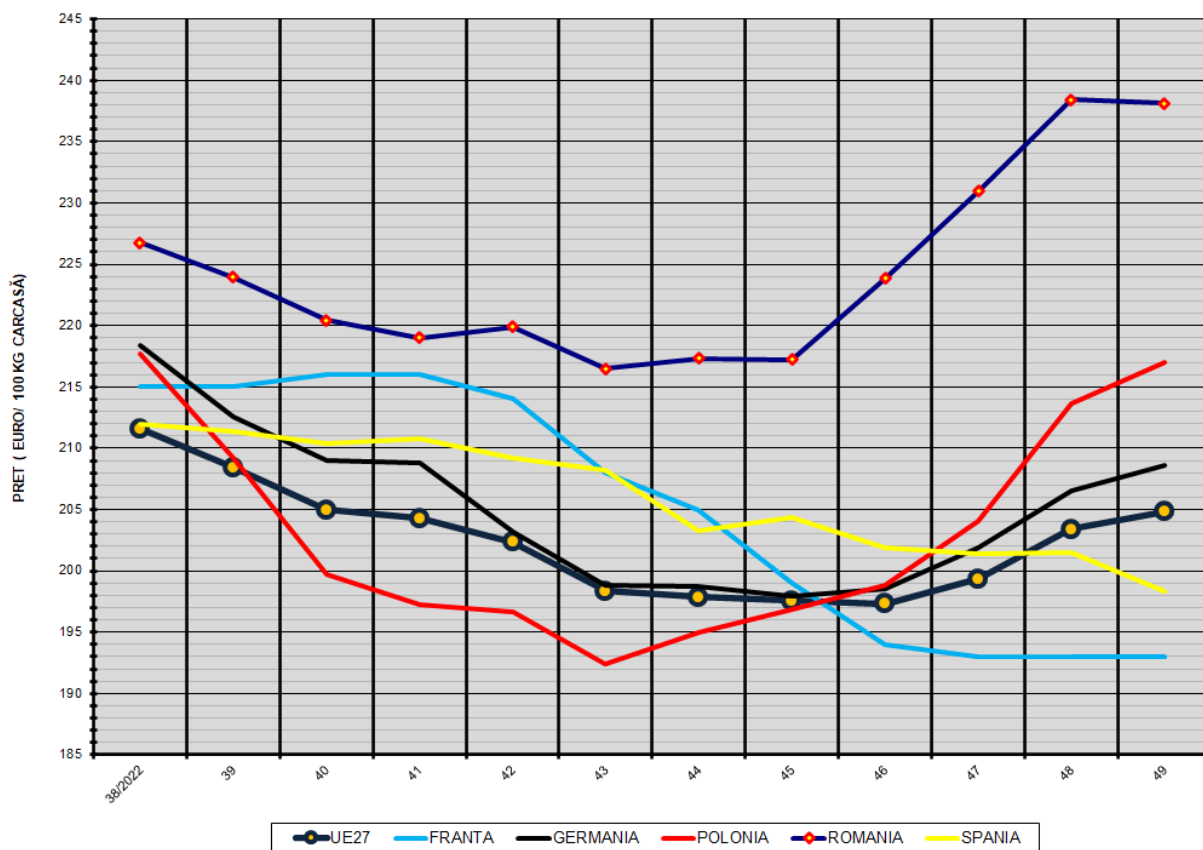
**% PREȚ DE PIAȚĂ ÎN ROMÂNIA ȘI ÎN UE27 vs PRAGUL (PREȚUL) DE REFERINȚĂ UE27**

SAPTAMANA	PREȚ (EUR)					% PREȚ vs PRAGUL (PREȚUL) DE REFERINȚĂ UE27 (*)				
	ROMÂNIA			UE27		ROMÂNIA			UE27	
	"S"	"E"	"S" + "E"	"S"	"E"	"S"	"E"	"S" + "E"	"S"	"E"
23/2022	185.48	183.31	184.72	195.32	186.98	122.89%	121.45%	122.38%	129.40%	123.87%
24	206.70	202.01	205.02	196.11	187.38	136.94%	133.84%	135.83%	129.93%	124.14%
25	218.75	214.84	217.34	197.97	190.04	144.93%	142.34%	143.99%	131.16%	125.91%
26	219.98	218.06	219.31	200.00	192.46	145.74%	144.47%	145.29%	132.51%	127.51%
27	214.39	212.87	213.88	200.98	193.15	142.04%	141.03%	141.70%	133.15%	127.97%
28	206.69	204.78	206.06	201.74	193.12	136.94%	135.67%	136.52%	133.65%	127.95%
29	202.72	200.20	201.83	198.11	192.80	134.31%	132.64%	133.71%	131.25%	127.73%
30	201.69	198.88	200.68	199.09	193.43	133.63%	131.76%	132.96%	131.90%	128.15%
31	208.26	202.93	206.34	200.24	194.68	137.98%	134.44%	136.70%	132.66%	128.98%
32	216.69	210.75	214.39	202.49	197.77	143.56%	139.63%	142.04%	134.16%	131.03%
33	223.74	218.41	221.72	206.74	202.59	148.23%	144.70%	146.89%	136.97%	134.22%
34	228.27	223.12	226.54	210.64	206.72	151.23%	147.82%	150.09%	139.55%	136.95%
35	231.48	227.77	230.26	213.12	209.34	153.36%	150.90%	152.55%	141.20%	138.69%
36	228.87	225.98	227.89	213.75	210.40	151.63%	149.72%	150.98%	141.62%	139.39%
37	227.77	227.16	227.58	214.74	211.61	150.91%	150.50%	150.78%	142.27%	140.20%
38	226.99	226.75	226.91	215.09	211.59	150.38%	150.23%	150.33%	142.50%	140.18%
39	224.93	223.95	224.60	212.97	208.45	149.02%	148.37%	148.80%	141.10%	138.10%
40	220.77	220.43	220.67	210.48	204.99	146.27%	146.04%	146.20%	139.44%	135.81%
41	220.57	219.00	220.05	210.41	204.31	146.13%	145.09%	145.78%	139.40%	135.36%
42	220.53	219.89	220.31	208.47	202.36	146.11%	145.68%	145.96%	138.11%	134.07%
43	217.48	216.49	217.13	205.12	198.37	144.08%	143.43%	143.86%	135.89%	131.42%
44	216.23	217.30	216.60	203.18	197.86	143.26%	143.97%	143.50%	134.61%	131.09%
45	217.61	217.20	217.47	201.96	197.59	144.17%	143.90%	144.08%	133.80%	130.91%
46	224.55	223.87	224.32	200.98	197.31	148.77%	148.32%	148.61%	133.15%	130.72%
47	231.79	230.95	231.50	202.16	199.37	153.56%	153.01%	153.37%	133.93%	132.08%
48	239.17	238.40	238.89	204.89	203.41	158.46%	157.94%	158.27%	135.74%	134.76%
49	242.54	238.13	240.96	205.94	204.83	160.69%	157.77%	159.64%	136.44%	135.70%

(\*) 150.939 EUR conform Art. 7 [1] al Reg. [UE] nr. 1308/2013



EVOLUȚIA SĂPTĂMÂNALĂ A PREȚULUI CLASA "E" ÎN UE27 ȘI ÎN CÂTEVA STATE MEMBRE



COMPARAȚII DE PREȚURI

SĂPT 49/2022 =	UE27	FR	DE	PL	RO	ES	RO vs UE27	RO vs FR	RO vs DE	RO vs PL	RO vs ES
	204.83 €	193.00 €	208.56 €	217.04 €	238.13 €	198.36 €	33.30 € 16.3%	45.13 € 23.4%	29.57 € 14.2%	21.10 € 9.7%	39.77 € 20.1%



PREȚUL CARCASELOR DIN CLASA "E" ÎN STATELE MEMBRE (FĂRĂ ITALIA)  
VERSUS PREȚUL UE27 ÎN SĂPTĂMÂNA 5 - 11 DECEMBRIE 2022

