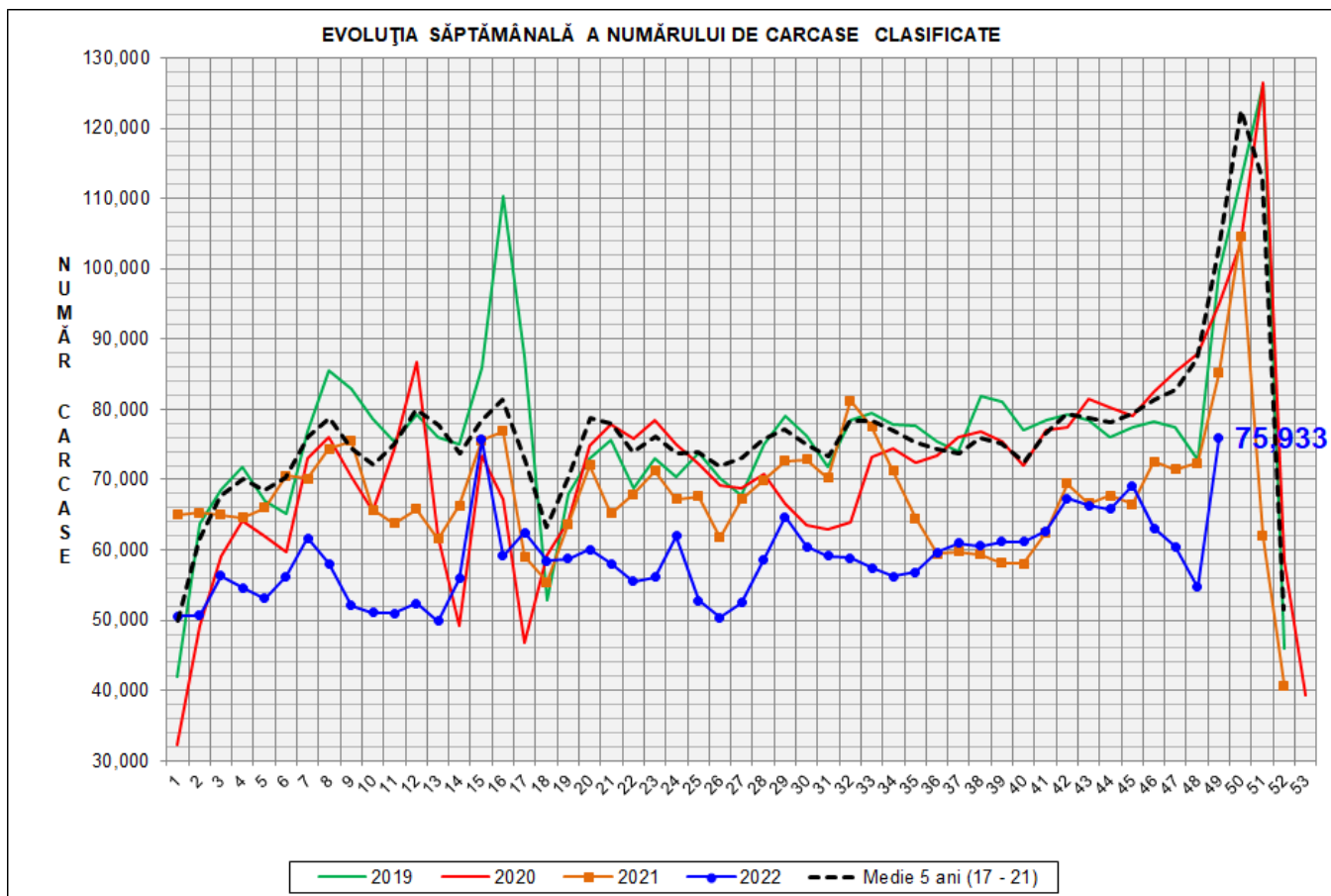


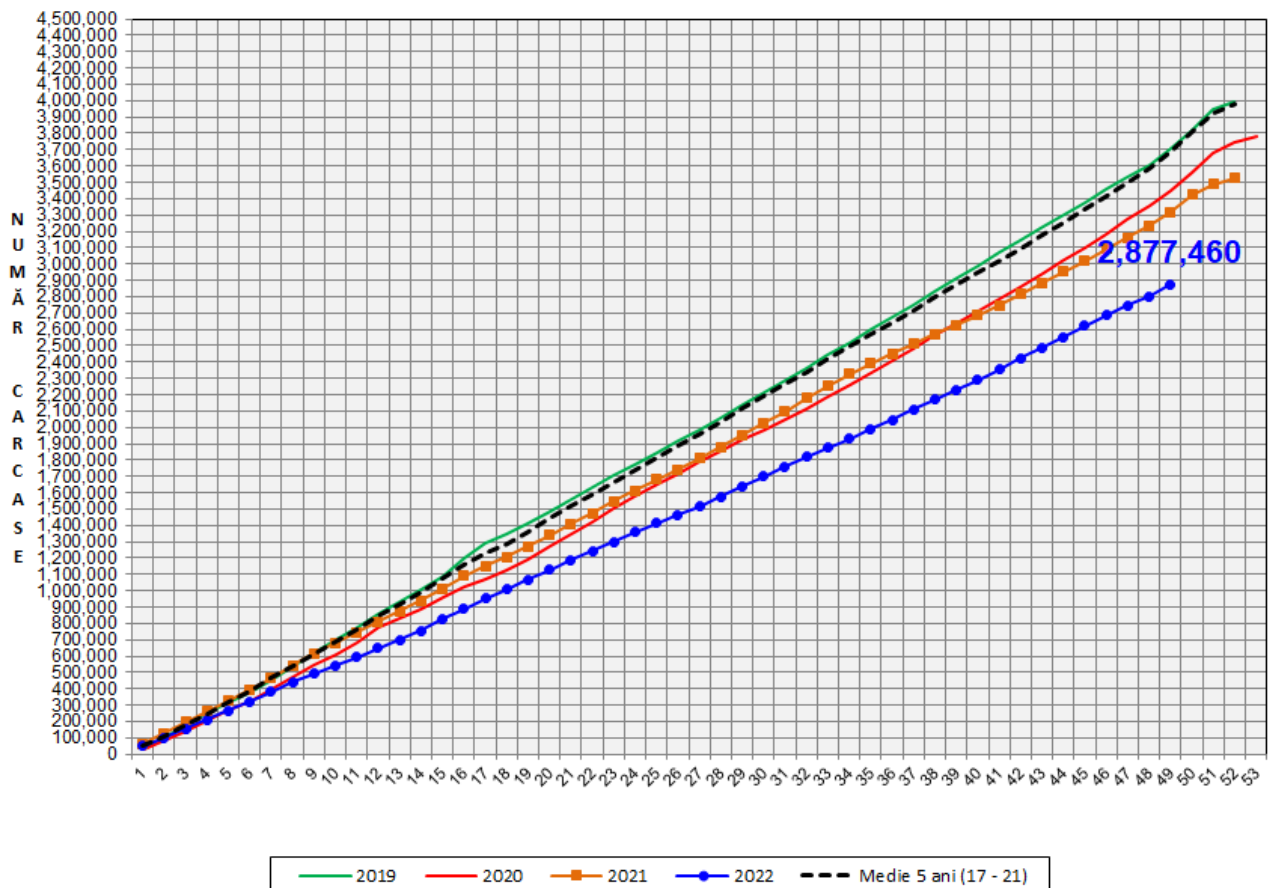
# Rezultatele clasificării carcaselor de porcine

## Săptămâna 49 (5 – 11 decembrie 2022)



% Modificare		
1 SĂPT	1 AN	MEDIE 5 ANI (2017 - 2021)
38.9%	-10.9%	-25.9%

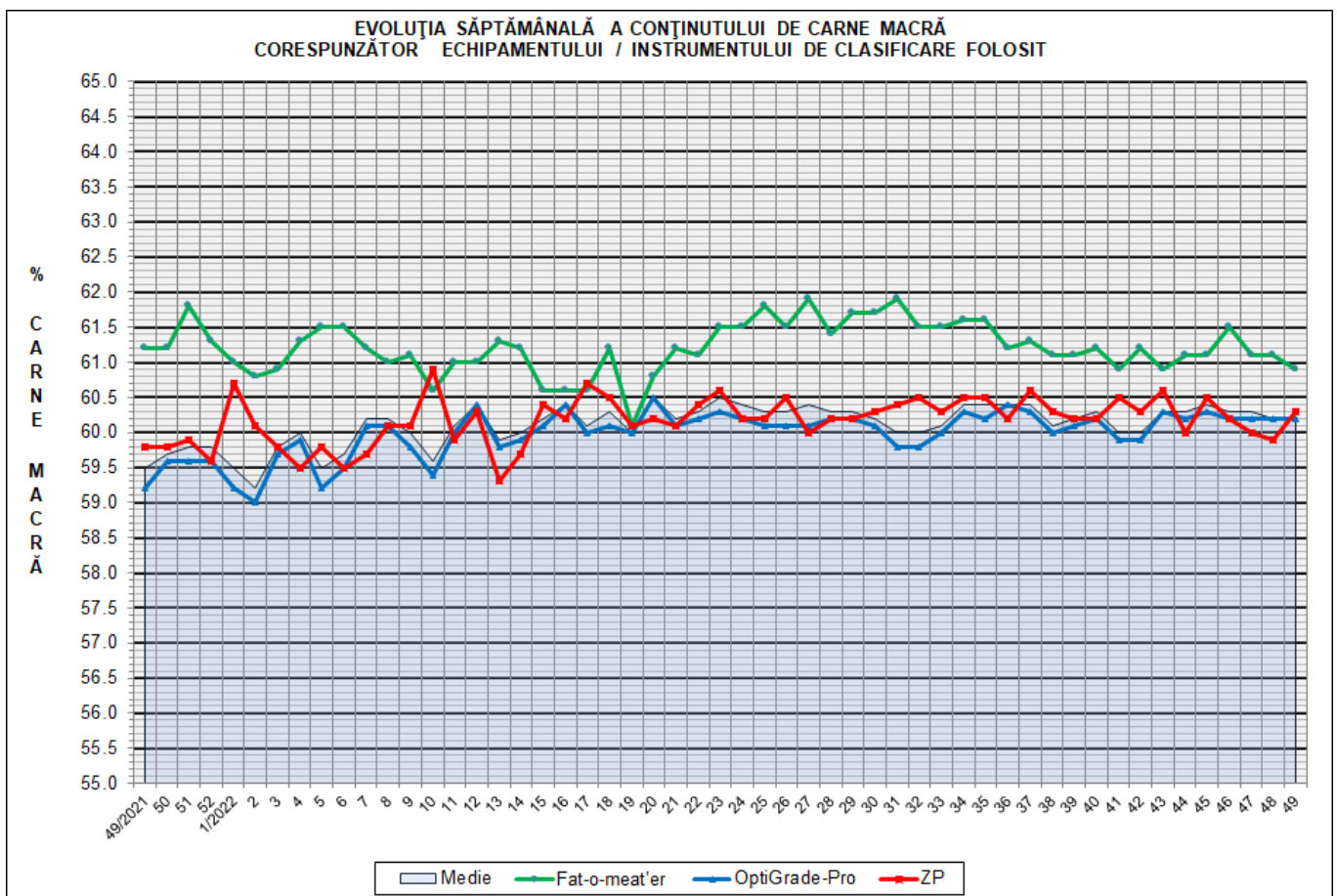
EVOLUȚIA SĂPTĂMÂNALĂ CUMULATIVĂ A NUMĂRULUI DE CARCASE CLASIFICATE



% Modificare	
1 AN	MEDIE 5 ANI (2017 - 2021)
-13.3%	-22.0%

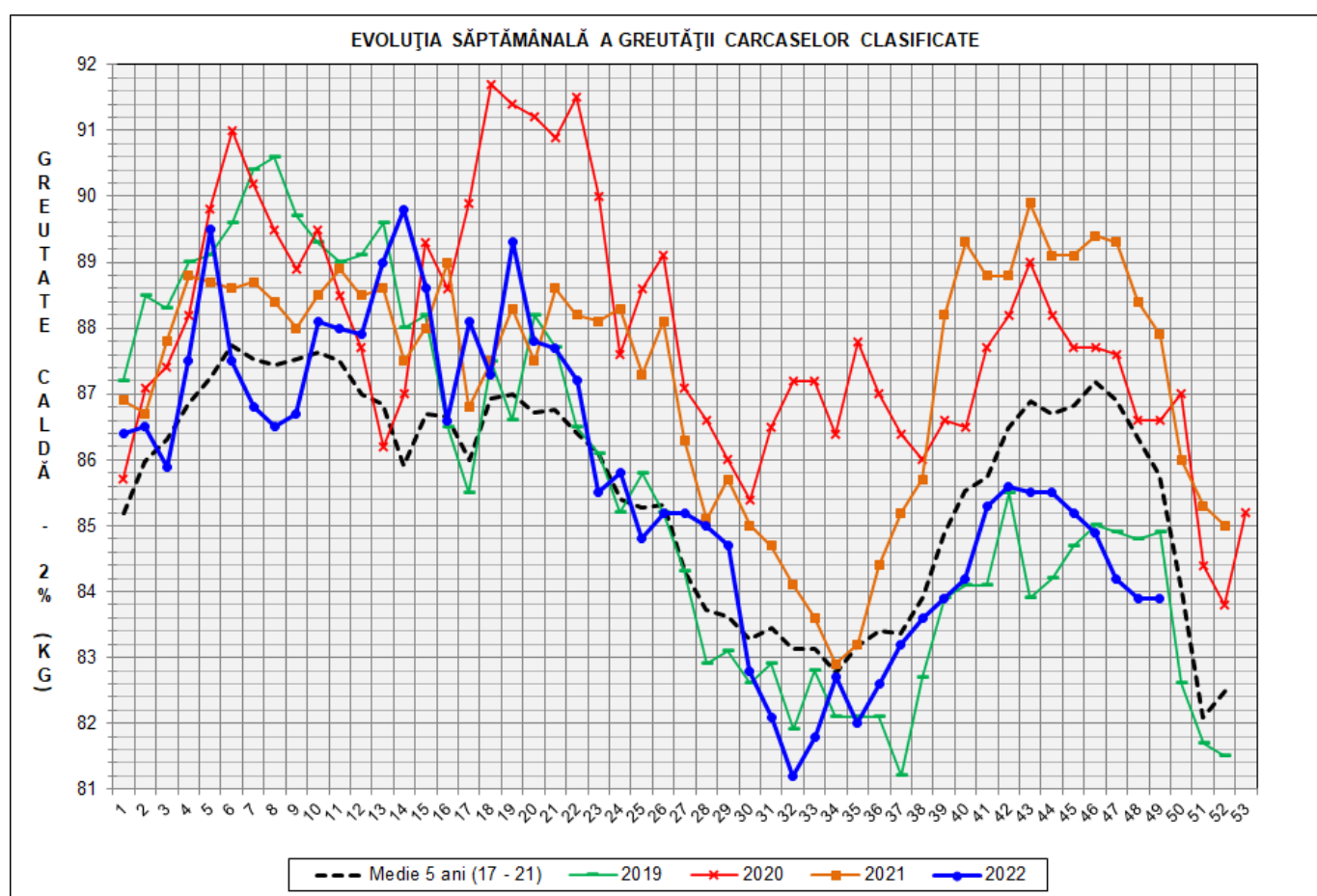
Numărul de carcase clasificate în săptămâna 5 - 11 decembrie 2022 în funcție de echipamentul / instrumentul folosit

Metoda	Echipament / instrument	Număr carcase	% din total carcase
Sondă Optică	Fat-o-meat'er	7,403	9.75%
	OptiGrade-Pro	64,510	84.96%
ZP	Rigla	4,020	5.29%
TOTAL		75,933	100.00%



**DISTRIBUȚIA ÎN CLASE A CARCASELOR DE PORCINE CLASIFICATE  
ÎN SĂPTĂMÂNA 5 - 11 DECEMBRIE 2022**

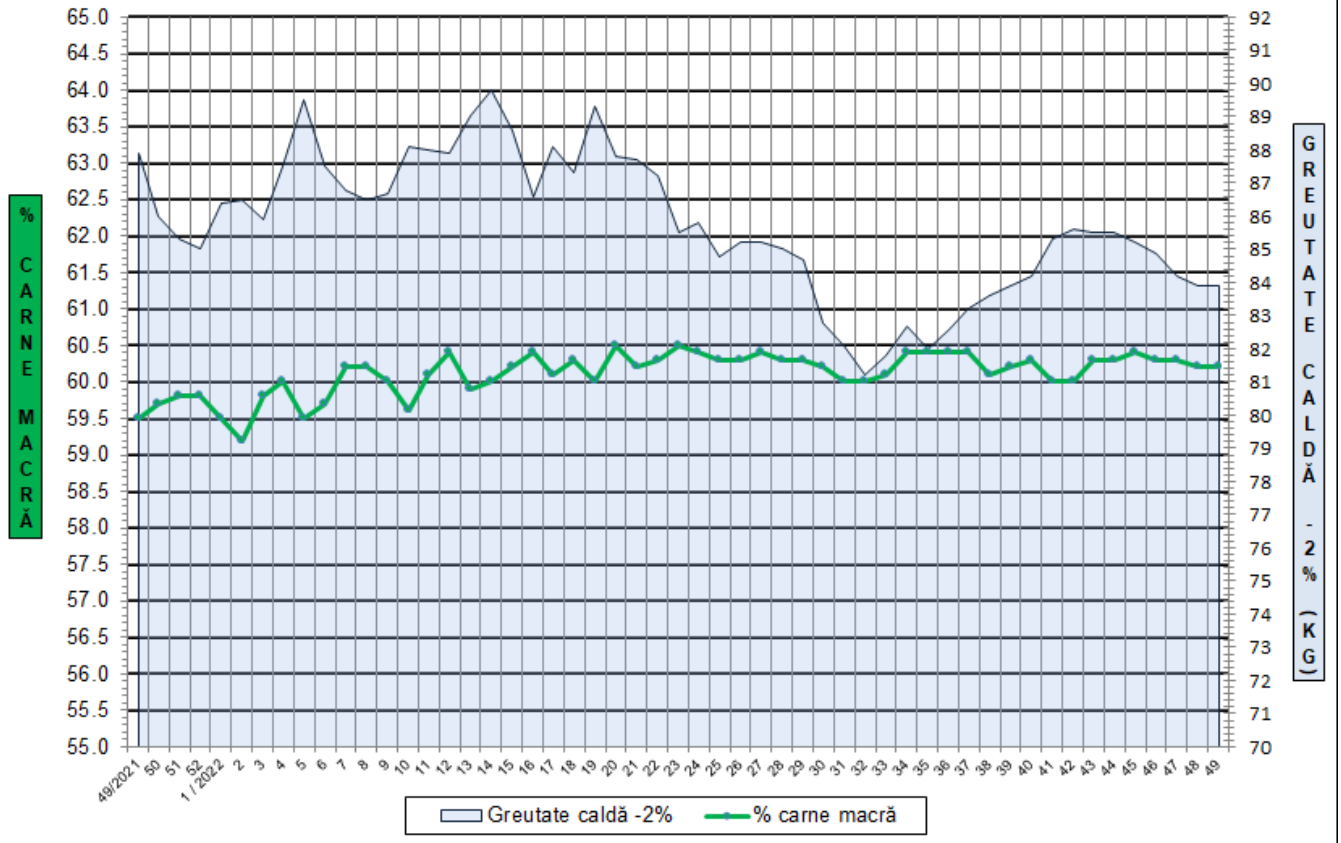
CLASA	% CARNE MACRĂ	NUMĂR CARCASE	% DIN TOTAL	% CARNE MACRĂ	GREUTATE CALDĂ - 2% (KG)
<b>S</b>	<b>≥ 60</b>	<b>44,248</b>	<b>58.27</b>	<b>62.1</b>	<b>82.6</b>
<b>E</b>	<b>55 - 59.9</b>	<b>28,290</b>	<b>37.26</b>	<b>58.2</b>	<b>85.2</b>
U	50 - 54.9	3,135	4.13	53.3	90.0
R	45 - 49.9	197	0.26	48.2	92.8
O	40 - 44.9	43	0.06	42.8	90.3
P	< 40	20	0.03	35.8	81.9
<b>TOTAL</b>		<b>75,933</b>	<b>100.00</b>	<b>60.2</b>	<b>83.9</b>



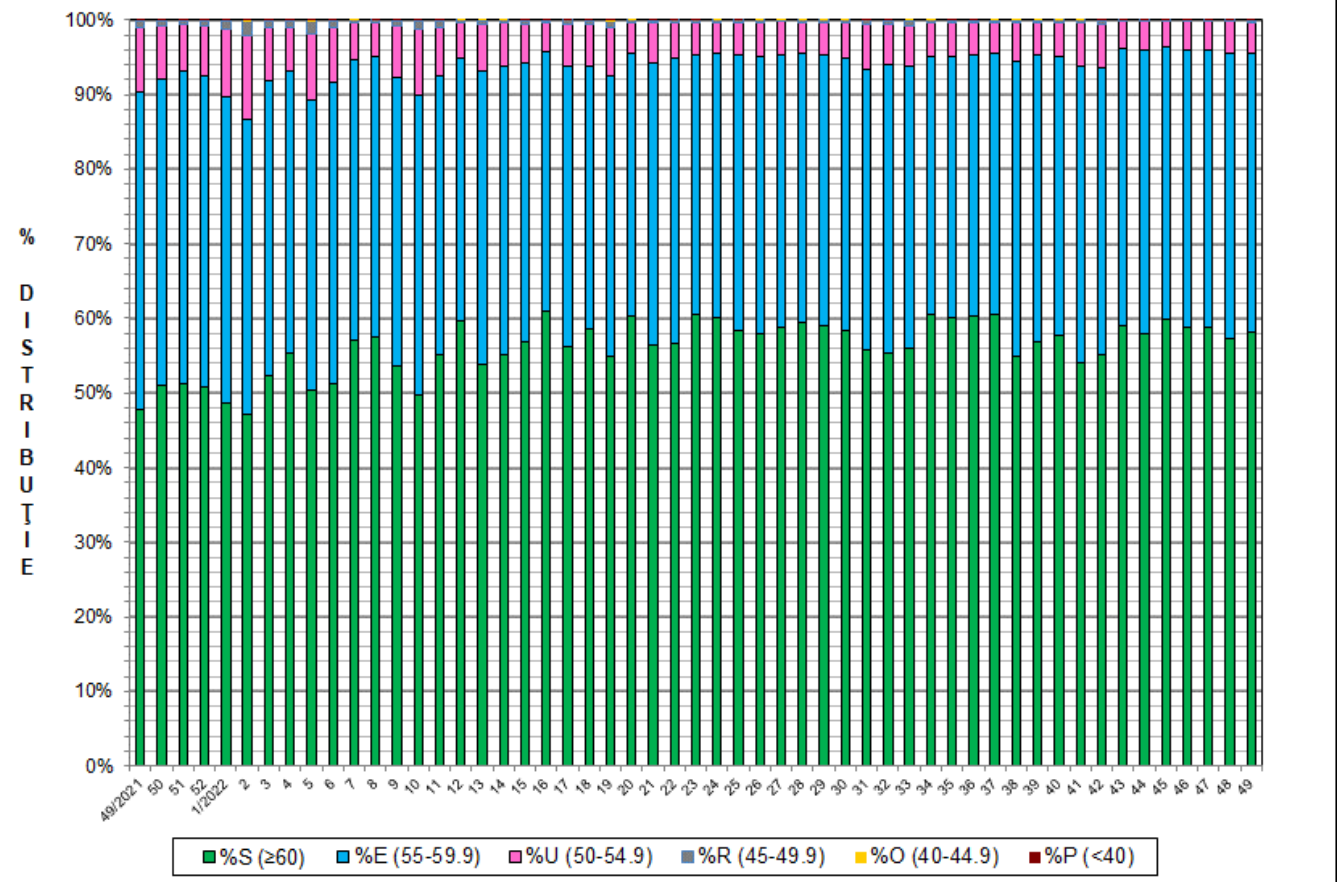
GREUTATE CALDĂ - 2% (KG)	VARIAȚIE			
	1 SĂPT	4 SĂPT	1 AN	MEDIE 5 ANI (2017 - 2021)
<b>83.9</b>	<b>0.0%</b>	<b>-1.5%</b>	<b>-4.6%</b>	<b>-2.2%</b>

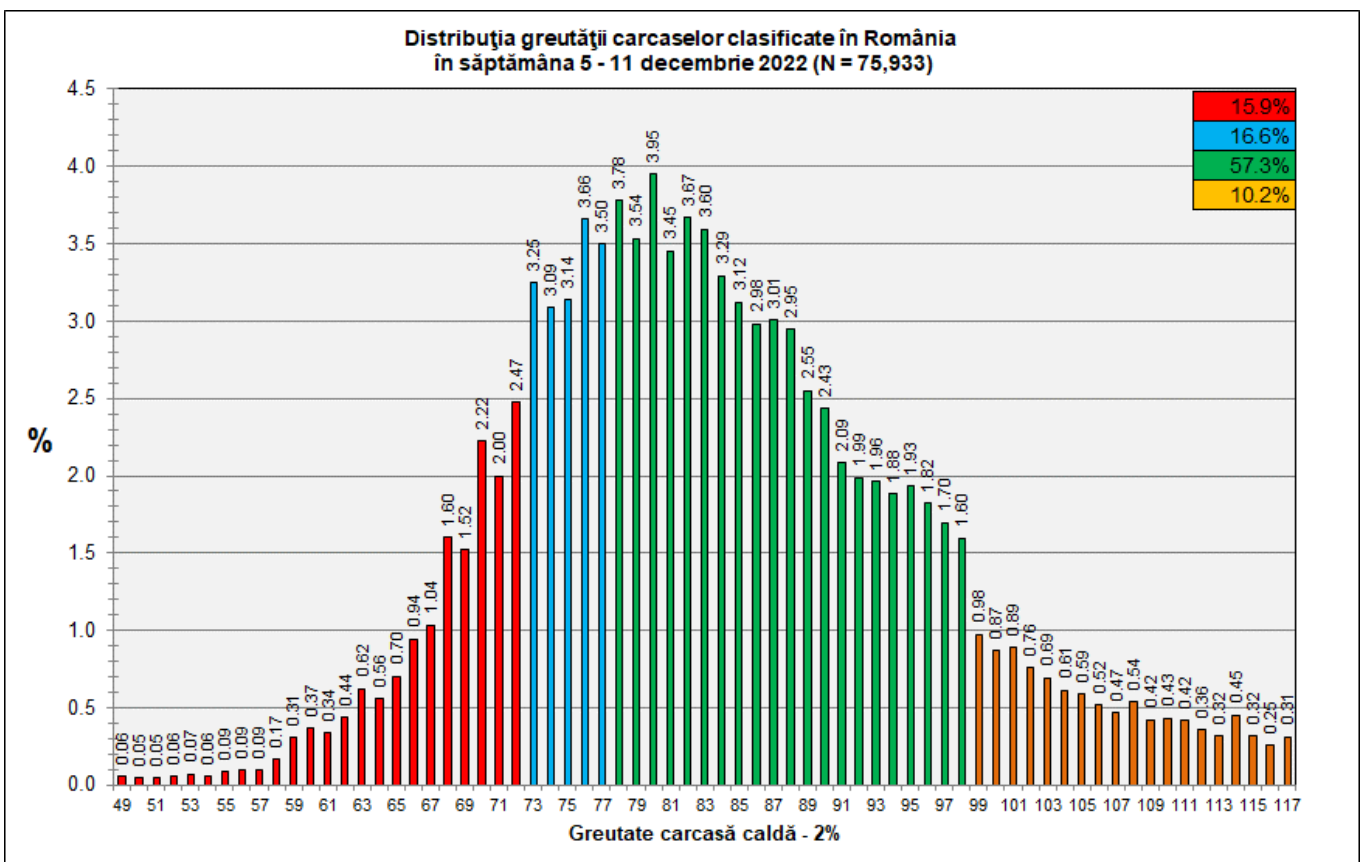
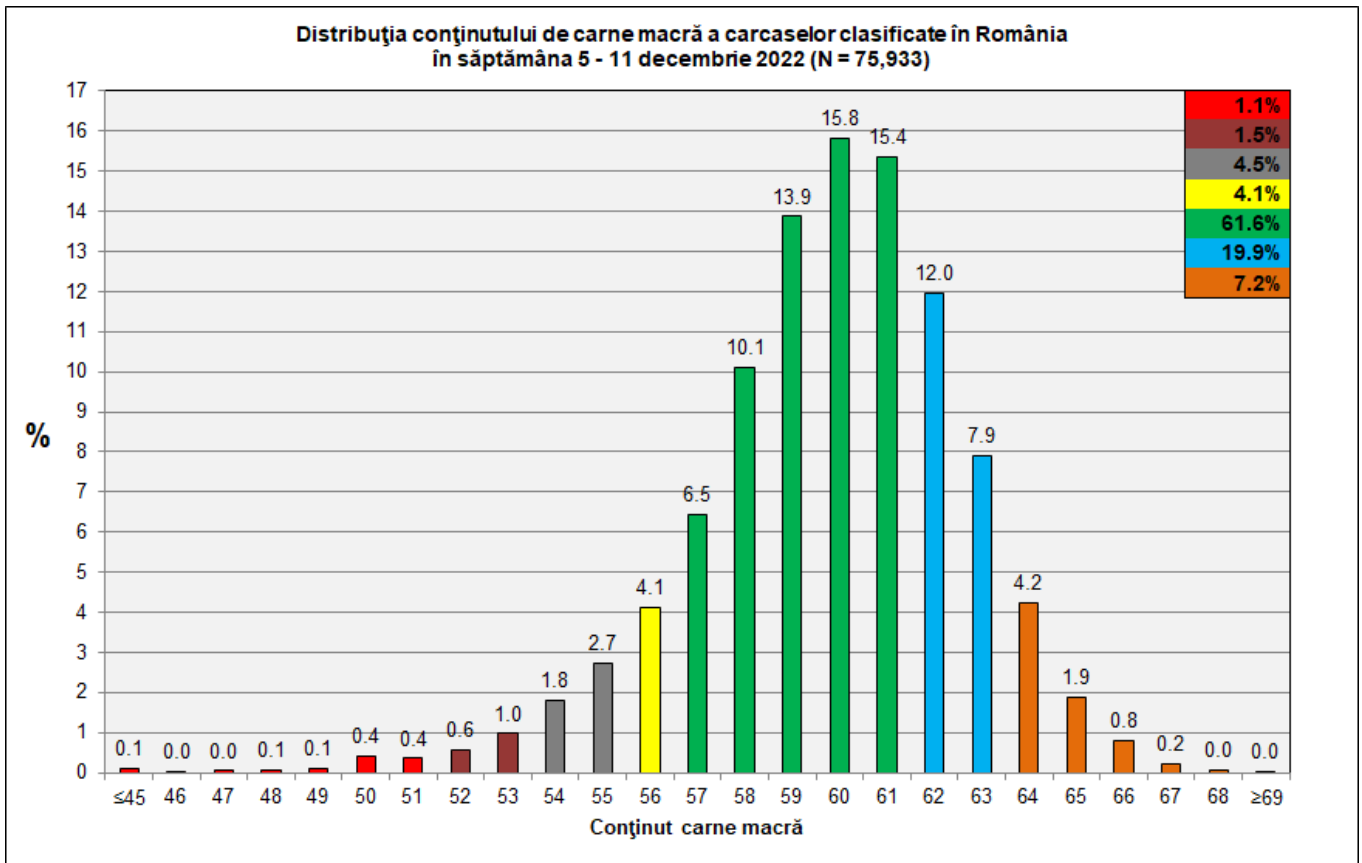


FLUCTUAȚIA SĂPTĂMÂNALĂ A CONȚINUTULUI DE CARNE MACRĂ ȘI A GREUTĂȚII CARCASELOR CLASIFICATE



FLUCTUAȚIA SĂPTĂMÂNALĂ A DISTRIBUȚIEI CARCASELOR CLASIFICATE ÎN CLASELE SEUROP





**N.B. Coloanele de culoare verde din diagramele de la pagina 6 se grupează în intervalul optim al conținutului de carne macră și respectiv al greutatei carcaselor clasificate.**