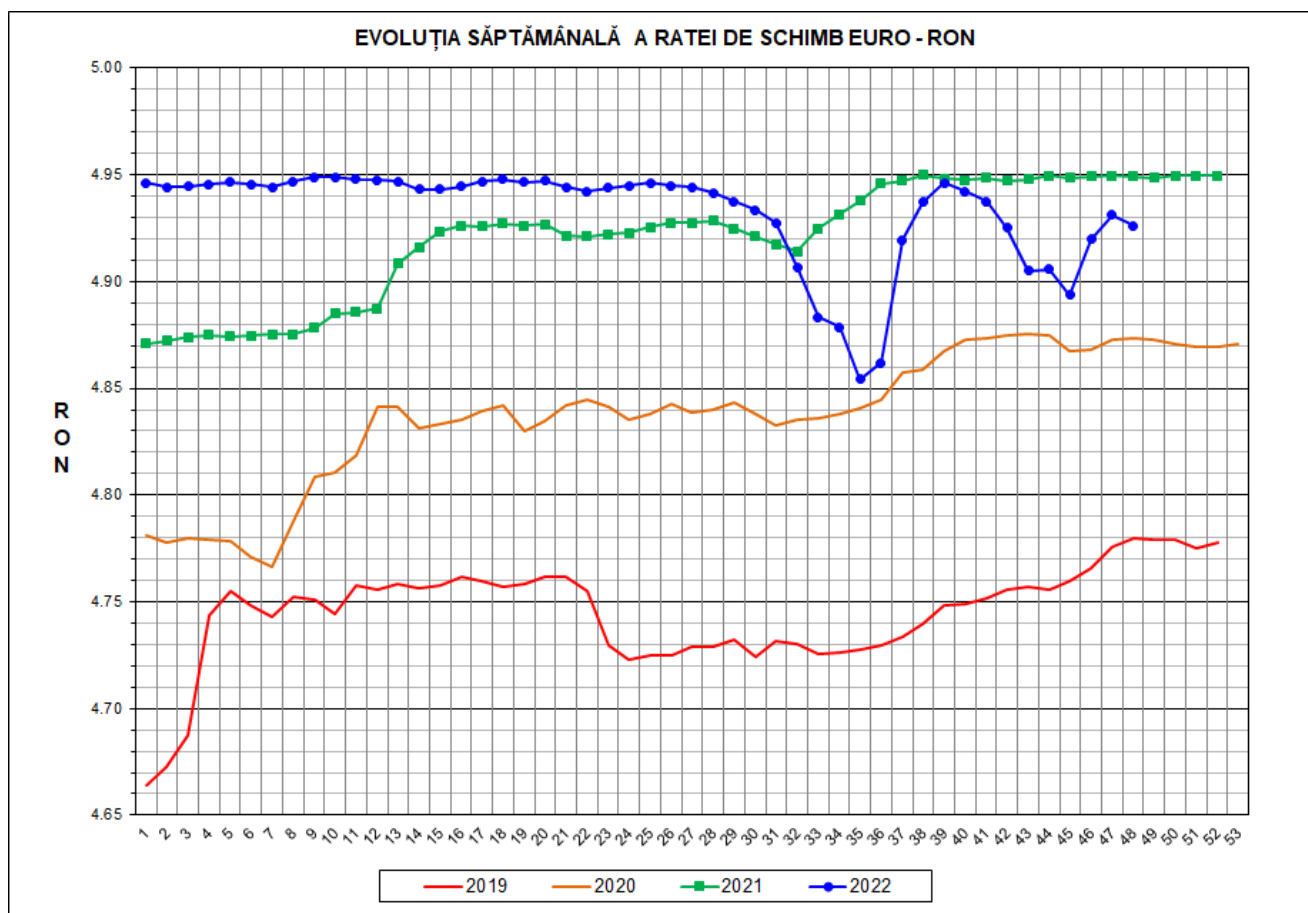




# Prețul de piață al porcilor la intrarea în abator Săptămâna 48 (28 noiembrie – 4 decembrie 2022)



RATA DE SCHIMB EURO - RON			
SĂPT 48/2022	VARIAȚIE		
	1 SĂPT	4 SĂPT	1 AN
1€ = 4.9263 RON	-0.10%	0.42%	-0.46%

**SITUAȚIA CARCASELOR DE PORCINE CLASIFICATE  
ÎN FUNCȚIE DE PROVENIENȚA PORCILOR SACRIFICAȚI  
ÎN SĂPTĂMÂNA 28 NOIEMBRIE - 4 DECEMBRIE 2022**

		NUMĂR CARCASA	% DIN TOTAL
PROVENIENȚĂ PORCI SACRIFICAȚI	TRANZACȚII COMERCIALE ÎNTRE ABATOARE ȘI FURNIZORI	39,255	71.80
	FERME PROPRII ALE ABATOARELOR	13,206	24.15
	PRESTĂRI SERVICII	2,211	4.04
<b>TOTAL CARCASA CLASIFICATE CU GREUTATEA CALDĂ 50 - 120 KG</b>		<b>54,672</b>	<b>100.00</b>

Situația porcilor proveniți din tranzacții comerciale  
între abatoare și furnizori care fac obiectul raportării prețurilor  
în săptămâna 28 noiembrie - 4 decembrie 2022

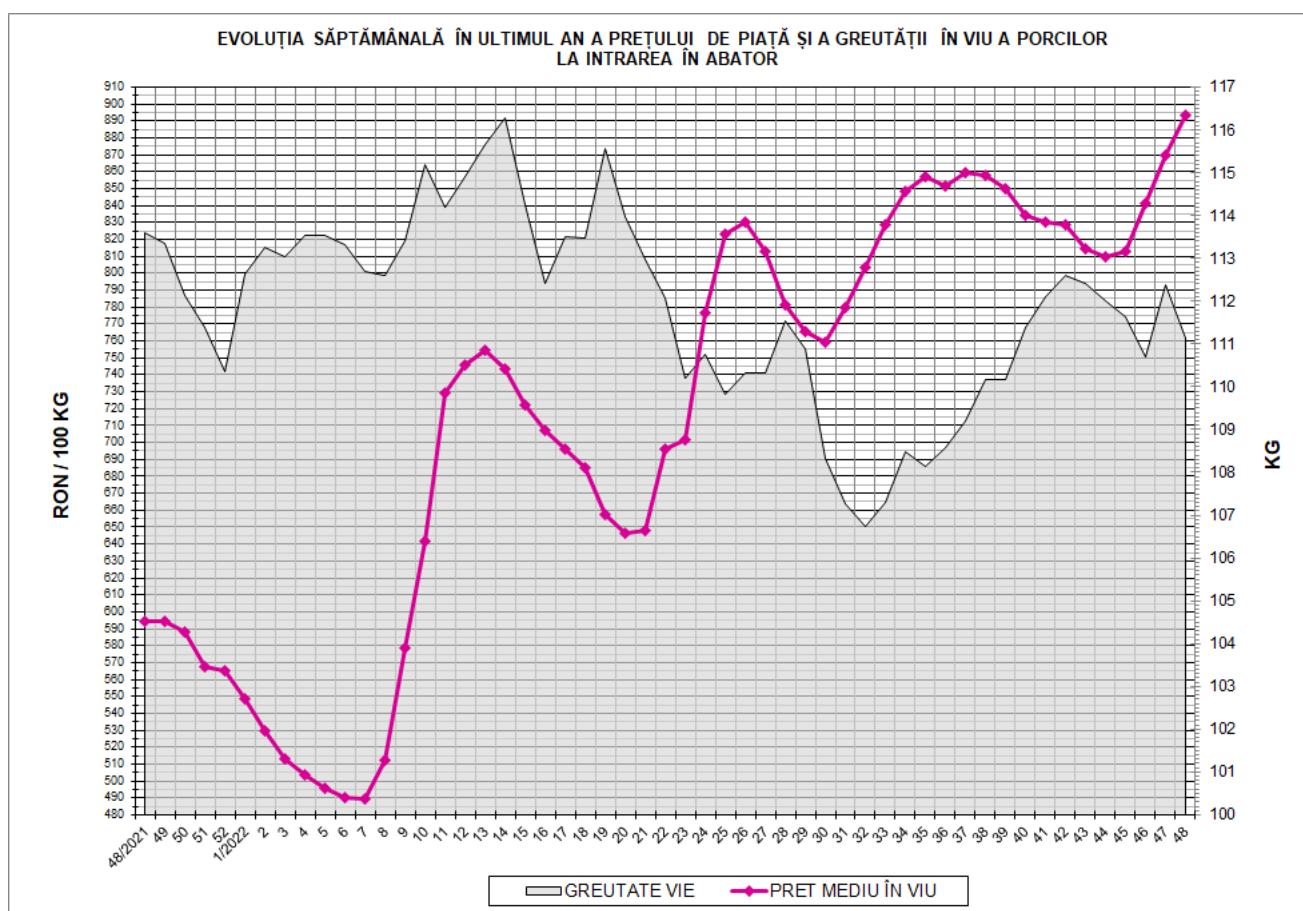
Tip preț la intrarea în abator		Carcasa cu greutatea caldă 60 - 120 kg			
		SEUROP		d.c. S+E	
		nr	% din total carcasa clasificate	nr	% din total carcasa clasificate
În funcție de % carne macră corespunzător claselor de calitate (S, E, U, R, O, P)	în carcasa	0	0.0%	0	0.0%
	în viu	0	0.0%	0	0.0%
Forfetar în viu		38,846	71.1%	36,864	67.4%
Total		38,846	71.1%	36,864	67.4%

Carcasa incluse în raportul național de prețuri pentru DG AGRI



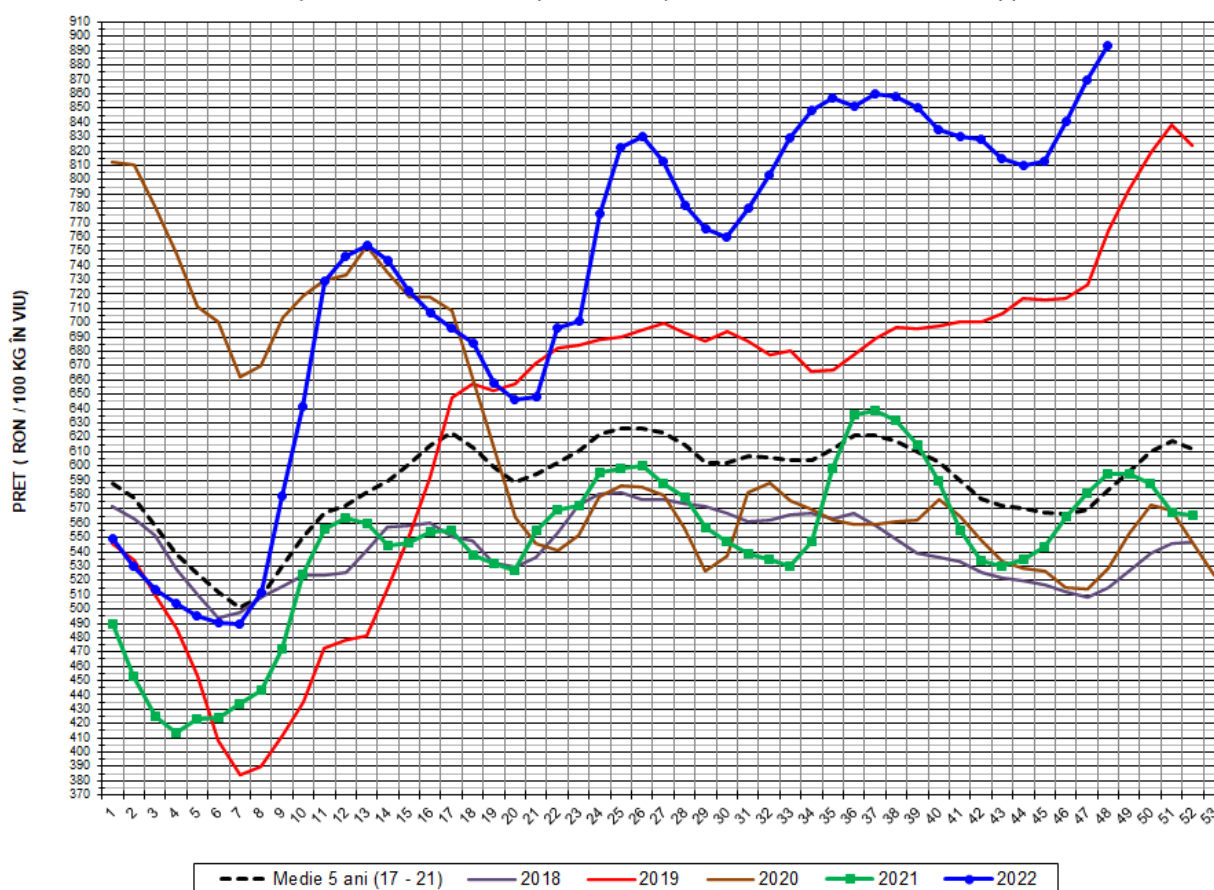
## Prețul de piață al porcilor în săptămâna 28 noiembrie - 4 decembrie 2022

Clasa	% carne macră	Număr porci	% din total porci	Procent mediu carne macră	Greutate medie (kg)		Preț mediu (RON / 100 kg)	
					vie	carcasă caldă - 2%	viu	carcasă caldă - 2%
S	≥ 60	23,533	60.58	62.3	110.1	83.8	896.56	1178.24
E	≥ 55 - < 60	13,331	34.32	58.2	112.5	85.3	890.51	1174.42
U	≥ 50 - < 55	1,908	4.91	53.2	115.2	87.8	877.74	1152.71
ROP	< 50	74	0.19	47.4	115.9	88.6	899.98	1177.70
<b>TOTAL</b>		<b>38,846</b>	<b>100.00</b>	<b>60.4</b>	<b>111.2</b>	<b>84.5</b>	<b>893.51</b>	<b>1175.61</b>





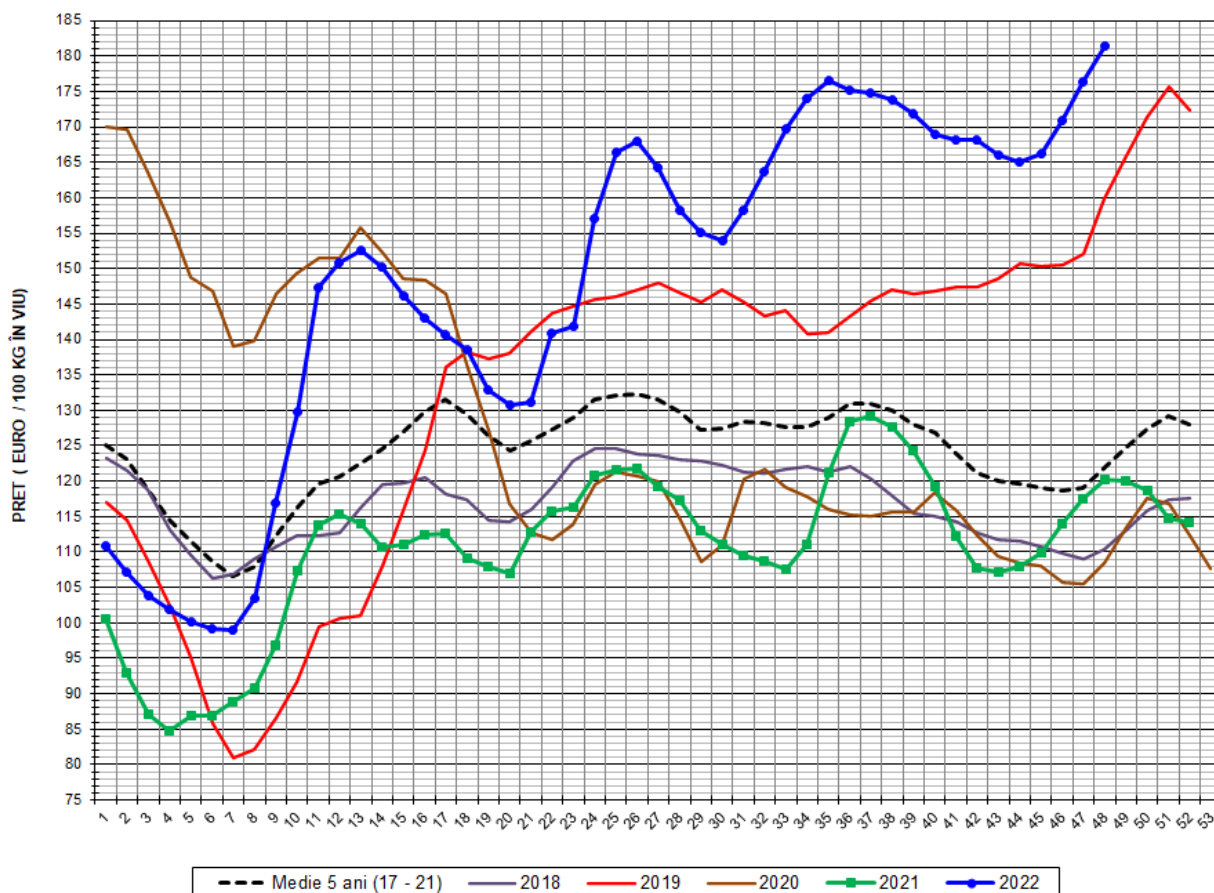
EVOLUȚIA SĂPTĂMÂNALĂ A PREȚULUI DE PIAȚĂ ÎN VIU AL PORCILOR ÎN ROMÂNIA (1)



PREȚ ÎN VIU				
SĂPT 48/2022	VARIAȚIE			
	1 SĂPT	4 SĂPT	1 AN	MEDIE 5 ANI (2017 - 2021)
893.51 RON	2.76%	10.30%	50.27%	53.18%



EVOLUȚIA SĂPTĂMÂNALĂ A PREȚULUI DE PIAȚĂ ÎN VIU AL PORCILOR ÎN ROMÂNIA (2)



PREȚ ÎN VIU				
SĂPT 48/2022	VARIAȚIE			
	1 SĂPT	4 SĂPT	1 AN	MEDIE 5 ANI (2017-2021)
181.38 €	2.87%	9.84%	50.97%	48.70%



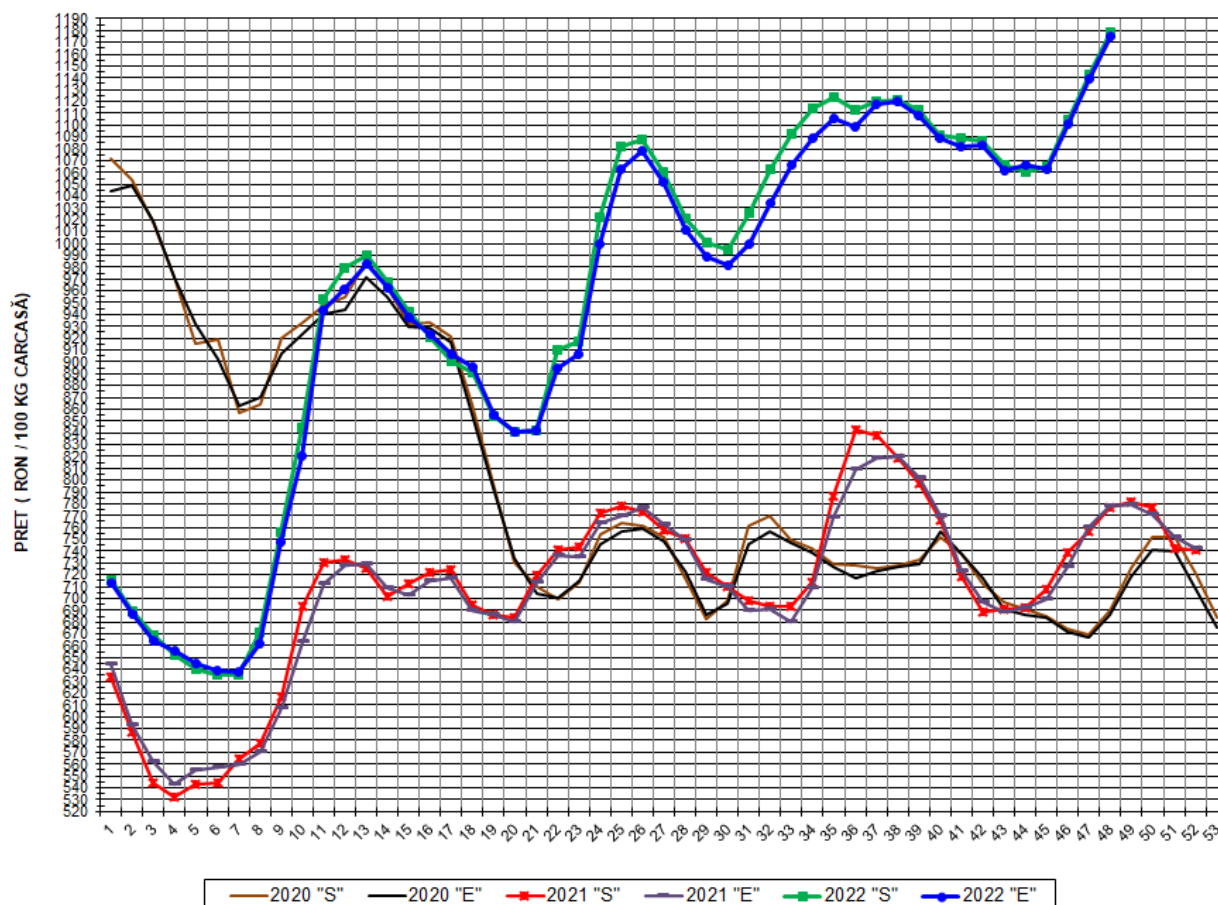
PREȚUL CARCASELOR DE PORCINE CALITATEA STANDARD - CLASELE "S" & "E"  
ÎN SĂPTĂMÂNA 28 NOIEMBRIE - 4 DECEMBRIE 2022

% CARNE MACRĂ		NUMĂR PORCI	% CUMULATIV DIN TOTAL PORCI	GREUTATE (KG)		PREȚ MEDIU (RON/ 100 KG)	
NIVEL GRILA PREȚURI	MEDIE			VIE	CARCASA CALDĂ - 2%	VIU	CARCASA CALDĂ - 2%
≥64	65.0	3,626	9.33	109.19	83.64	891.80	1164.21
63	63.4	3,720	18.91	108.45	82.92	894.47	1169.85
62	62.4	4,935	31.61	109.89	83.91	898.15	1176.21
61	61.5	5,749	46.41	110.68	83.70	900.42	1190.70
60	60.5	5,503	60.58	111.24	84.29	895.59	1181.88
59	59.5	4,809	72.96	111.95	84.79	891.89	1177.54
58	58.5	3,561	82.13	112.00	84.63	892.53	1181.10
57	57.5	2,405	88.32	113.50	86.34	885.25	1163.70
56	56.5	1,570	92.36	113.19	86.11	890.13	1170.16
55	55.5	986	94.90	112.79	85.90	890.19	1168.77
54	54.5	769	96.88	113.17	86.17	882.09	1158.52
53	53.5	502	98.17	118.46	90.05	868.88	1143.02
52	52.4	223	98.74	117.30	89.81	878.49	1147.28
51	51.5	180	99.21	117.96	90.03	871.85	1142.31
≤50	49.8	308	100.00	112.20	85.30	890.64	1171.51
MEDIE	60.4	38,846	100.00	111.15	84.48	893.51	1175.61

Interval optim % carne macră



EVOLUȚIA SĂPTĂMÂNALĂ A PREȚULUI DE PIAȚĂ AL CARCASELOR - CLASELE "S" & "E" ÎN ROMÂNIA (1)

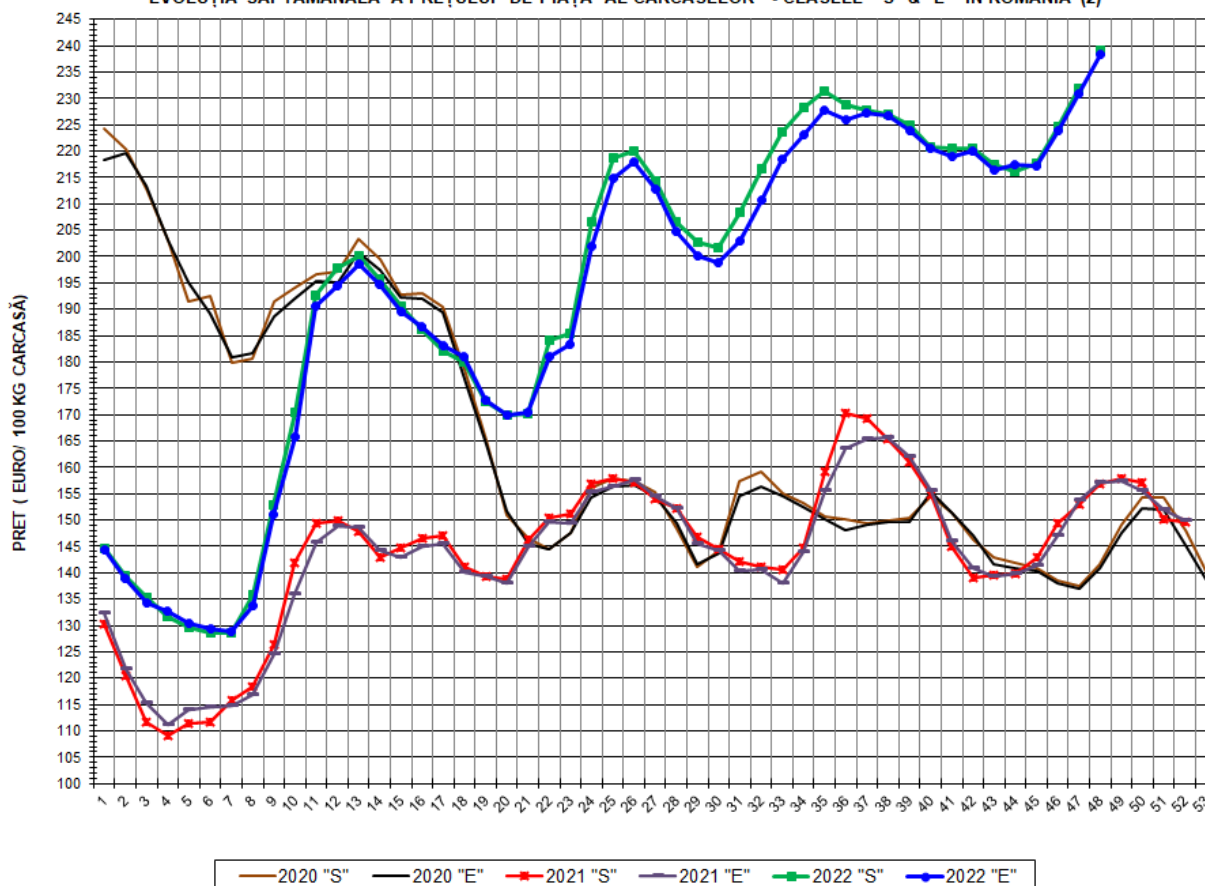


**PREȚ NAȚIONAL CARCASE  
CALITATEA STANDARD - CLASELE "S"&"E"**

CLASA	PREȚ SĂPT 48/2022	VARIAȚIE		
		1 SĂPT	4 SĂPT	1 AN
S	1,178.24 RON	3.09%	11.08%	51.68%
E	1,174.42 RON	3.12%	10.17%	51.01%



EVOLUȚIA SĂPTĂMĂNALĂ A PREȚULUI DE PIAȚĂ AL CARCASELOR - CLASELE "S" & "E" ÎN ROMÂNIA (2)



**PREȚ NAȚIONAL CARCASE  
CALITATEA STANDARD - CLASELE "S" & "E"**

CLASA	PREȚ SAPT 48/2022	VARIAȚIE		
		1 SĂPT	4 SĂPT	1 AN
S	239.18 €	3.19%	10.61%	52.38%
E	238.40 €	3.22%	9.71%	51.71%



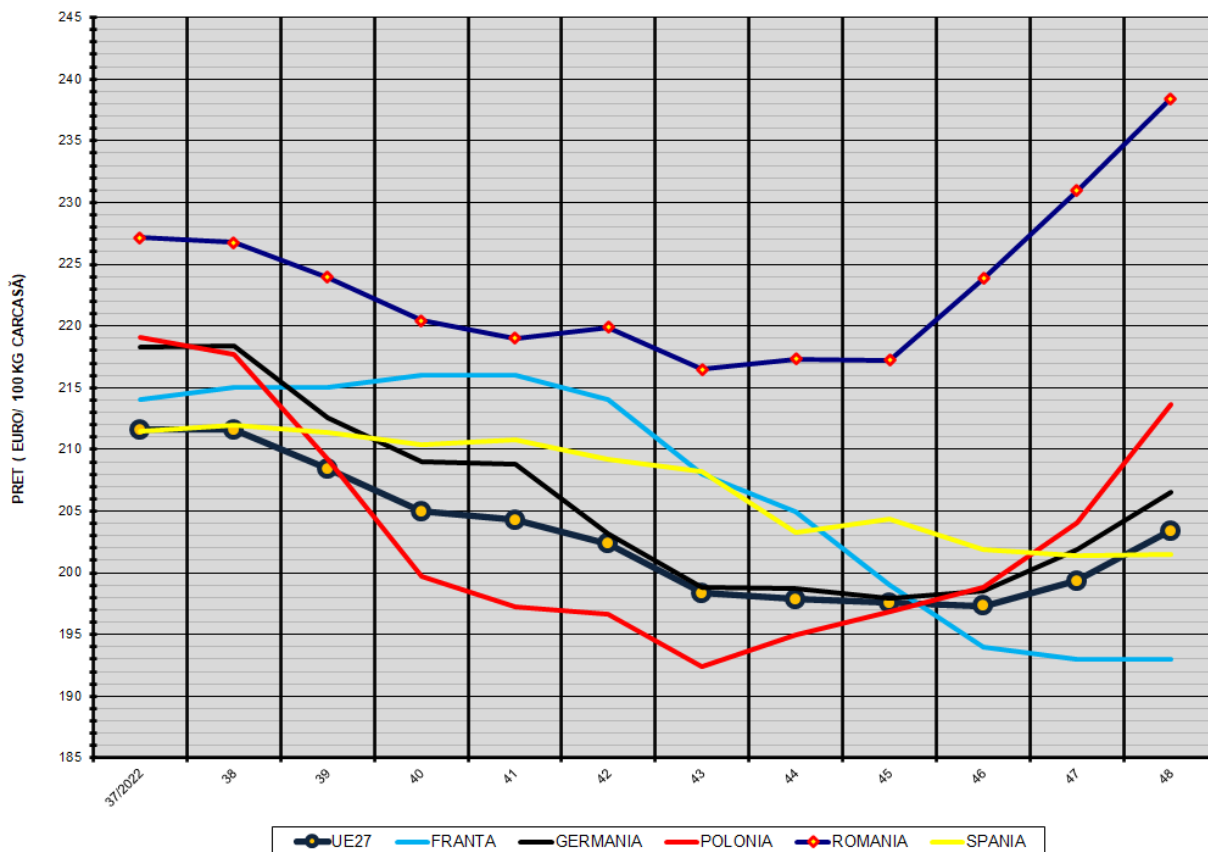


**% PREȚ DE PIAȚĂ ÎN ROMÂNIA ȘI ÎN UE27 vs PRAGUL (PREȚUL) DE REFERINȚĂ UE27**

SAPTAMANA	PREȚ (EUR)					% PREȚ vs PRAGUL (PREȚUL) DE REFERINȚĂ UE27 (*)				
	ROMÂNIA			UE27		ROMÂNIA			UE27	
	"S"	"E"	"S" + "E"	"S"	"E"	"S"	"E"	"S" + "E"	"S"	"E"
22/2022	184.18	181.03	183.05	194.35	186.12	122.02%	119.94%	121.27%	128.76%	123.31%
23	185.48	183.31	184.72	195.32	186.98	122.89%	121.45%	122.38%	129.40%	123.87%
24	206.70	202.01	205.02	196.11	187.38	136.94%	133.84%	135.83%	129.93%	124.14%
25	218.75	214.84	217.34	197.97	190.04	144.93%	142.34%	143.99%	131.16%	125.91%
26	219.98	218.06	219.31	200.00	192.46	145.74%	144.47%	145.29%	132.51%	127.51%
27	214.39	212.87	213.88	200.98	193.15	142.04%	141.03%	141.70%	133.15%	127.97%
28	206.69	204.78	206.06	201.74	193.12	136.94%	135.67%	136.52%	133.65%	127.95%
29	202.72	200.20	201.83	198.11	192.80	134.31%	132.64%	133.71%	131.25%	127.73%
30	201.69	198.88	200.68	199.09	193.43	133.63%	131.76%	132.96%	131.90%	128.15%
31	208.26	202.93	206.34	200.24	194.68	137.98%	134.44%	136.70%	132.66%	128.98%
32	216.69	210.75	214.39	202.49	197.77	143.56%	139.63%	142.04%	134.16%	131.03%
33	223.74	218.41	221.72	206.74	202.59	148.23%	144.70%	146.89%	136.97%	134.22%
34	228.27	223.12	226.54	210.64	206.72	151.23%	147.82%	150.09%	139.55%	136.95%
35	231.48	227.77	230.26	213.12	209.34	153.36%	150.90%	152.55%	141.20%	138.69%
36	228.87	225.98	227.89	213.75	210.40	151.63%	149.72%	150.98%	141.62%	139.39%
37	227.77	227.16	227.58	214.74	211.61	150.91%	150.50%	150.78%	142.27%	140.20%
38	226.99	226.75	226.91	215.09	211.59	150.38%	150.23%	150.33%	142.50%	140.18%
39	224.93	223.95	224.60	212.97	208.45	149.02%	148.37%	148.80%	141.10%	138.10%
40	220.77	220.43	220.67	210.48	204.99	146.27%	146.04%	146.20%	139.44%	135.81%
41	220.57	219.00	220.05	210.41	204.31	146.13%	145.09%	145.78%	139.40%	135.36%
42	220.53	219.89	220.31	208.47	202.36	146.11%	145.68%	145.96%	138.11%	134.07%
43	217.48	216.49	217.13	205.12	198.37	144.08%	143.43%	143.86%	135.89%	131.42%
44	216.23	217.30	216.60	203.18	197.86	143.26%	143.97%	143.50%	134.61%	131.09%
45	217.61	217.20	217.47	201.96	197.59	144.17%	143.90%	144.08%	133.80%	130.91%
46	224.55	223.87	224.32	200.98	197.31	148.77%	148.32%	148.61%	133.15%	130.72%
47	231.79	230.95	231.50	202.16	199.37	153.56%	153.01%	153.37%	133.93%	132.08%
48	239.17	238.40	238.89	204.89	203.41	158.46%	157.94%	158.27%	135.74%	134.76%

(\*) 150.939 EUR conform Art. 7 [1] al Reg. [UE] nr. 1308/2013

EVOLUȚIA SĂPTĂMÂNALĂ A PREȚULUI CLASA "E" ÎN UE27 ȘI ÎN CÂTEVA STATE MEMBRE



COMPARAȚII DE PREȚURI

SĂPT 48/2022 =	UE27	FR	DE	PL	RO	ES	RO vs UE27	RO vs FR	RO vs DE	RO vs PL	RO vs ES
	203.41 €	193.00 €	206.56 €	213.69 €	238.40 €	201.54 €	34.99 € 17.2%	45.40 € 23.5%	31.84 € 15.4%	24.71 € 11.6%	36.86 € 18.3%

PREȚUL CARCASELOR DIN CLASA "E" ÎN STATELE MEMBRE (FĂRĂ ITALIA)  
VERSUS PREȚUL UE27 ÎN SĂPTĂMÂNA 28 NOIEMBRIE - 4 DECEMBRIE 2022

