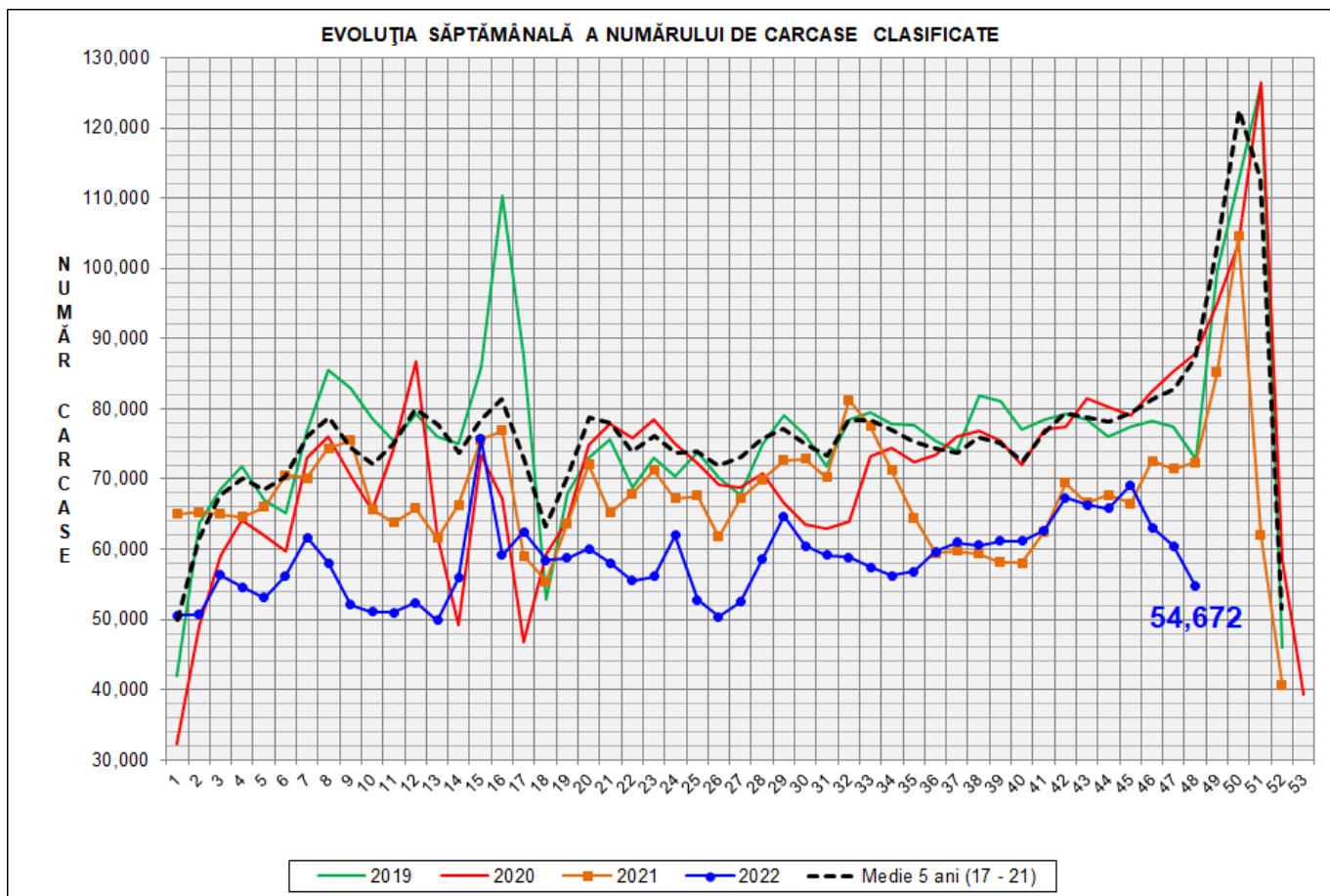
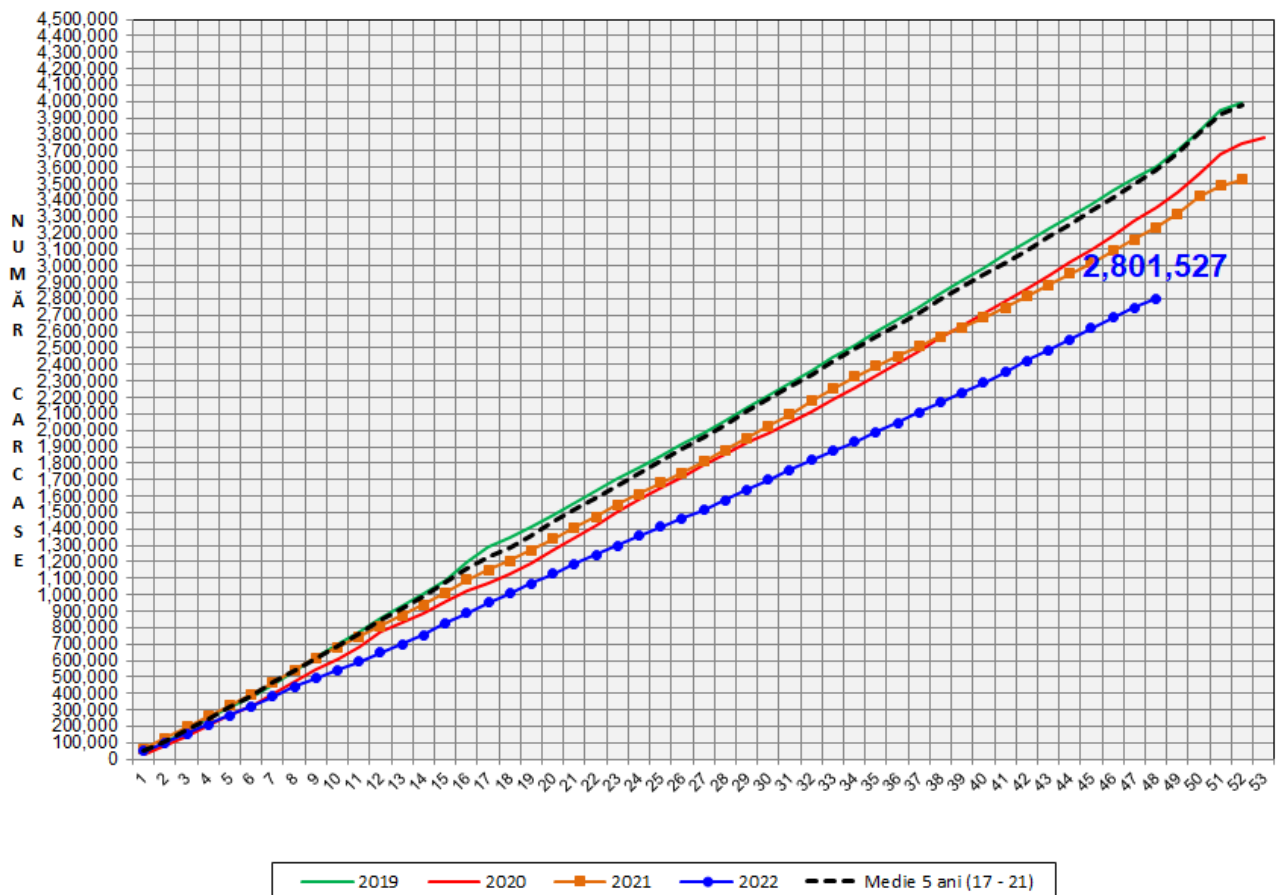


# Rezultatele clasificării carcaselor de porcine Săptămâna 48 (28 noiembrie – 4 decembrie 2022)



% Modificare		
1 SĂPT	1 AN	MEDIE 5 ANI (2017 - 2021)
-9.7%	-24.5%	-37.3%

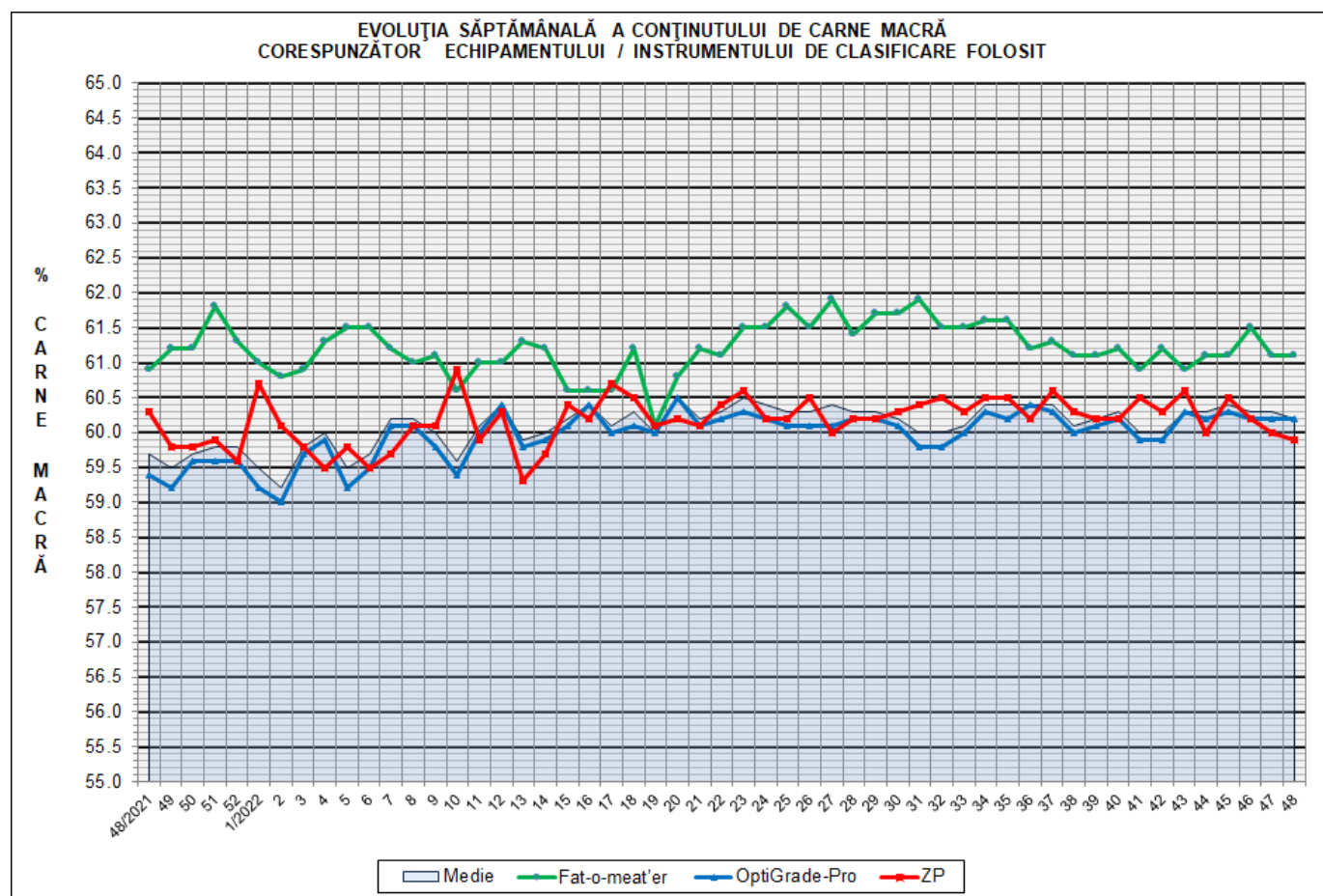
EVOLUȚIA SĂPTĂMÂNALĂ CUMULATIVĂ A NUMĂRULUI DE CARCASE CLASIFICATE



% Modificare	
1 AN	MEDIE 5 ANI (2017 - 2021)
-13.4%	-21.9%

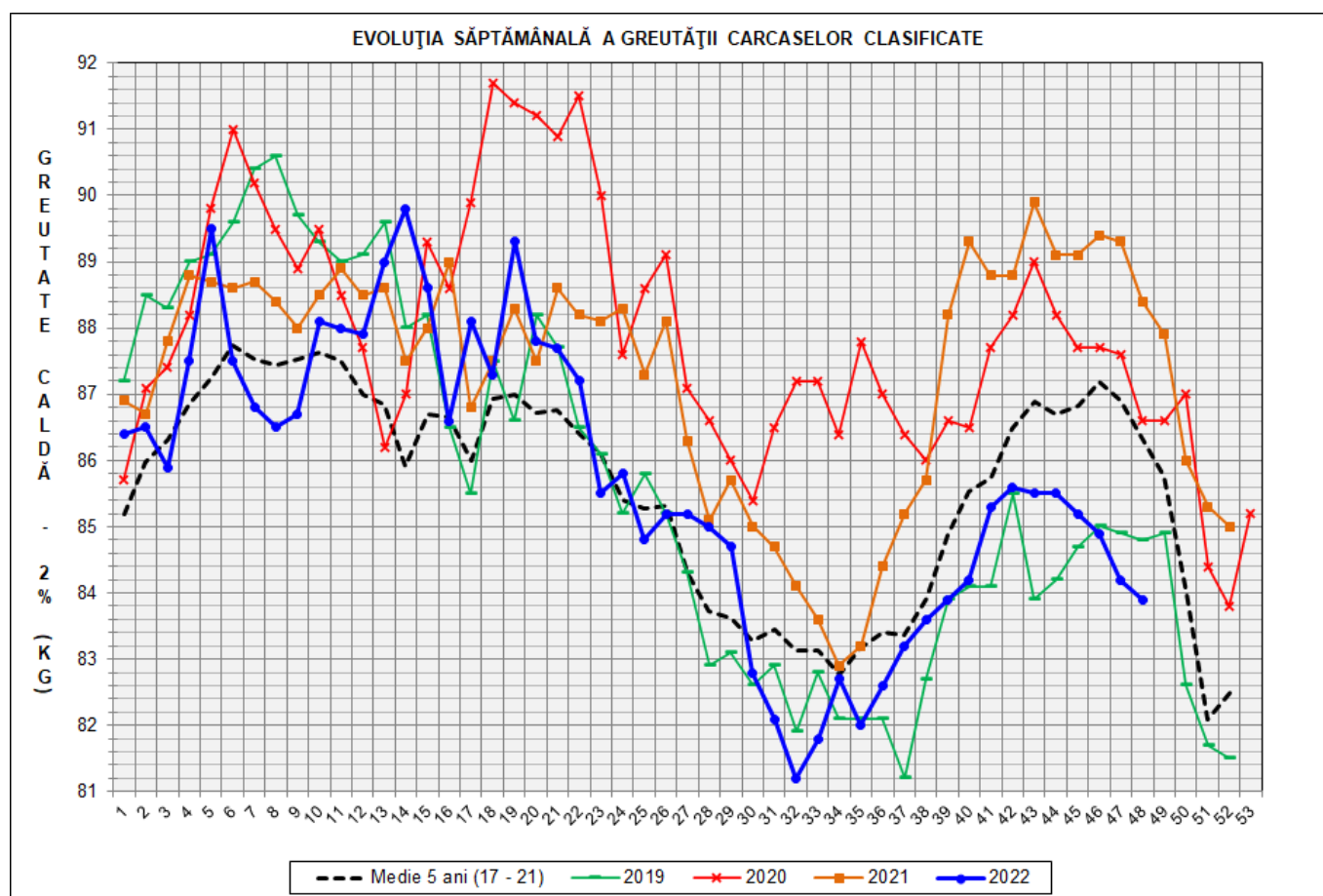
Numărul de carcase clasificate în săptămâna 28 noiembrie - 4 decembrie 2022 în funcție de echipamentul / instrumentul folosit

Metoda	Echipament / instrument	Număr carcase	% din total carcase
Sondă Optică	Fat-o-meat'er	5,127	9.38%
	OptiGrade-Pro	46,568	85.18%
ZP	Rigla	2,977	5.45%
TOTAL		54,672	100.00%



**DISTRIBUȚIA ÎN CLASE A CARCASELOR DE PORCINE CLASIFICATE  
ÎN SĂPTĂMÂNA 28 NOIEMBRIE - 4 DECEMBRIE 2022**

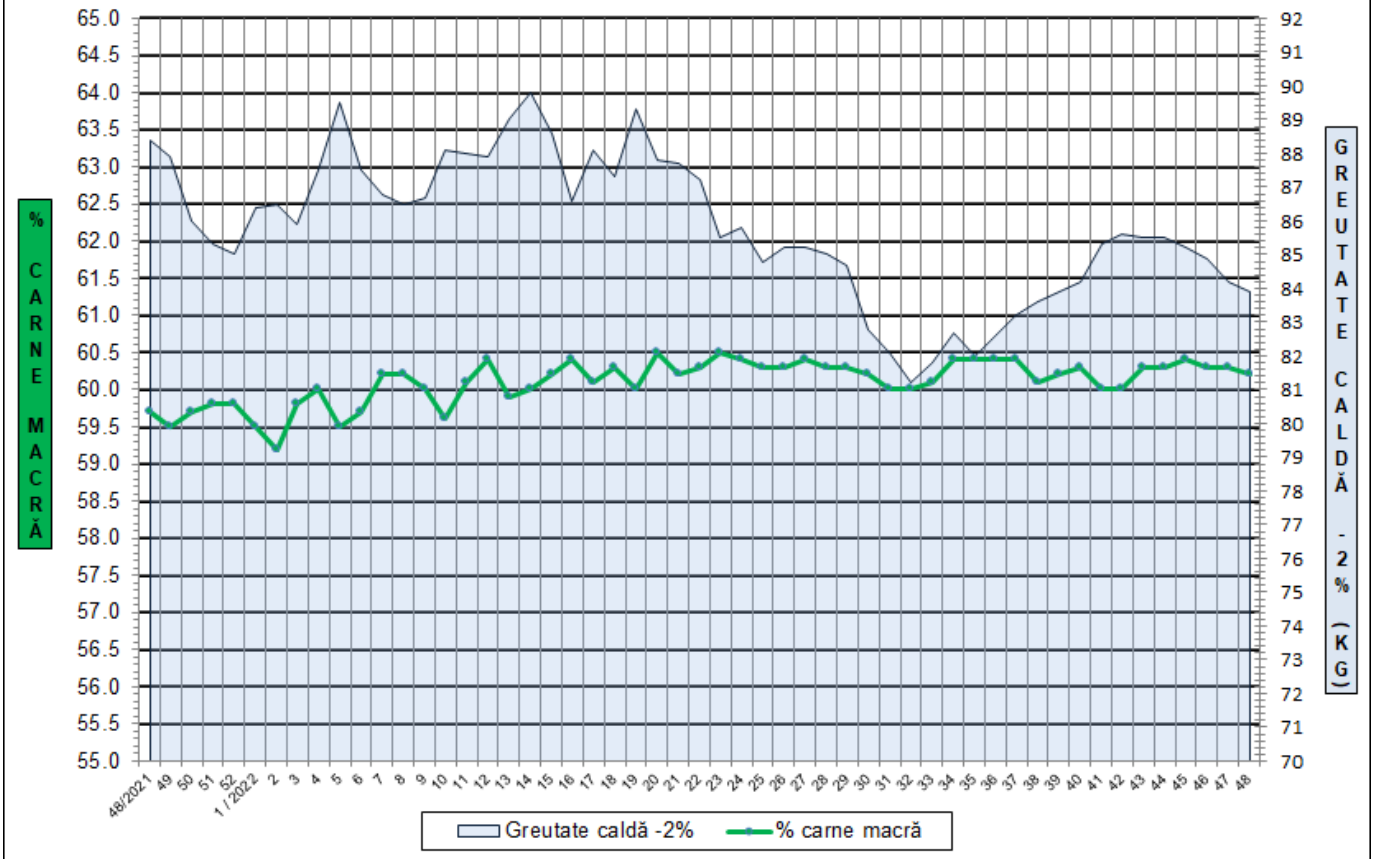
CLASA	% CARNE MACRĂ	NUMĂR CARCASE	% DIN TOTAL	% CARNE MACRĂ	GREUTATE CALDĂ - 2% (KG)
<b>S</b>	<b>≥ 60</b>	<b>31,276</b>	<b>57.21</b>	<b>62.2</b>	<b>83.0</b>
<b>E</b>	<b>55 - 59.9</b>	<b>20,911</b>	<b>38.25</b>	<b>58.2</b>	<b>84.7</b>
U	50 - 54.9	2,392	4.38	53.3	87.7
R	45 - 49.9	78	0.14	48.6	87.7
O	40 - 44.9	11	0.02	42.9	86.2
P	< 40	4	0.01	39.0	93.6
<b>TOTAL</b>		<b>54,672</b>	<b>100.00</b>	<b>60.2</b>	<b>83.9</b>



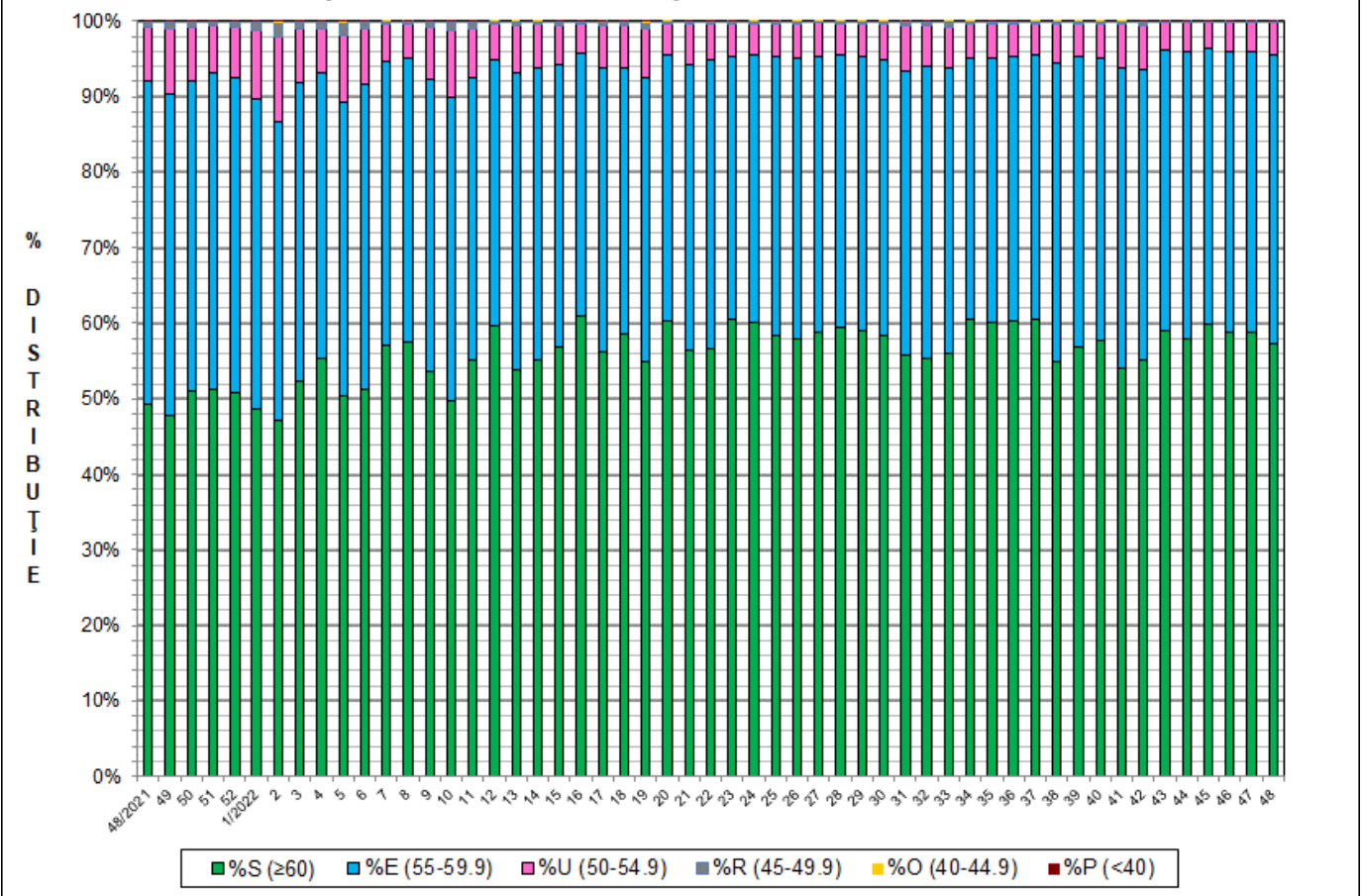
<b>GREUTATE CALDĂ - 2% (KG)</b>	<b>VARIAȚIE</b>			
	<b>1 SĂPT</b>	<b>4 SĂPT</b>	<b>1 AN</b>	<b>MEDIE 5 ANI (2017 - 2021)</b>
<b>83.9</b>	<b>-0.4%</b>	<b>-1.9%</b>	<b>-5.1%</b>	<b>-2.8%</b>



FLUCTUAȚIA SĂPTĂMÂNALĂ A CONȚINUTULUI DE CARNE MACRĂ ȘI A GREUTĂȚII CARCASELOR CLASIFICATE

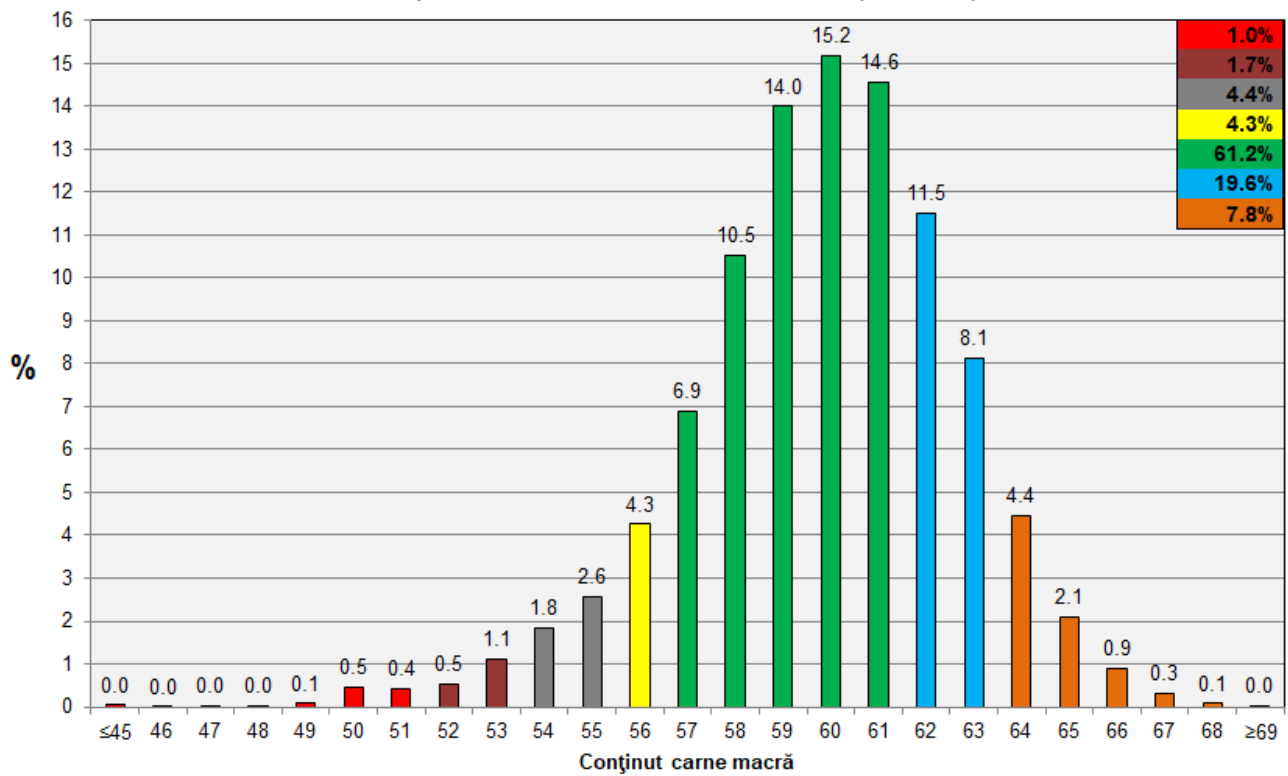


FLUCTUAȚIA SĂPTĂMÂNĂLĂ A DISTRIBUȚIEI CARCASELOR CLASIFICATE ÎN CLASELE SEUROP





**Distribuția conținutului de carne macră a carcaselor clasificate în România în săptămâna 28 noiembrie - 4 decembrie 2022 (N = 54,672)**



**Distribuția greutateii carcaselor clasificate în România în săptămâna 28 noiembrie - 4 decembrie 2022 (N = 54,672)**

