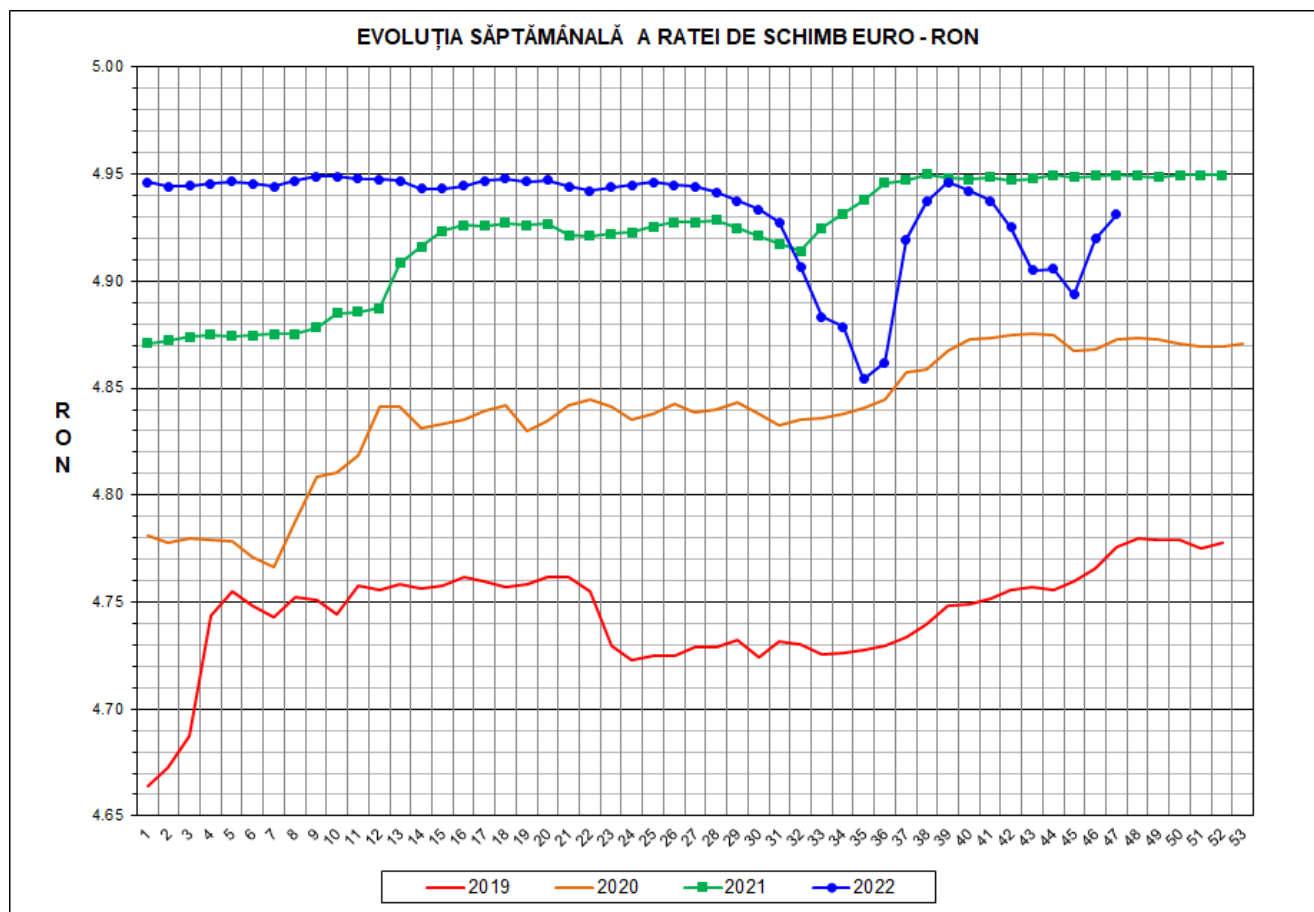


# Prețul de piață al porcilor la intrarea în abator

## Săptămâna 47 (21 – 27 noiembrie 2022)



<b>RATA DE SCHIMB EURO - RON</b>			
<b>SĂPT 47/2022</b>	<b>VARIAȚIE</b>		
	<b>1 SĂPT</b>	<b>4 SĂPT</b>	<b>1 AN</b>
<b>1€ = 4.9311 RON</b>	<b>0.23%</b>	<b>0.53%</b>	<b>-0.37%</b>



**SITUAȚIA CARCASELOR DE PORCINE CLASIFICATE  
ÎN FUNCȚIE DE PROVENIENȚA PORCILOR SACRIFICAȚI  
ÎN SĂPTĂMÂNA 21 - 27 NOIEMBRIE 2022**

		NUMĂR CARCANE	% DIN TOTAL
PROVENIENȚĂ PORCI SACRIFICAȚI	TRANZACȚII COMERCIALE ÎNTRE ABATOARE ȘI FURNIZORI	40,542	67.00
	FERME PROPRII ALE ABATOARELOR	16,643	27.50
	PRESTĂRI SERVICII	3,327	5.50
<b>TOTAL CARCANE CLASIFICATE CU GREUTATEA CALDĂ 50 - 120 KG</b>		<b>60,512</b>	<b>100.00</b>
DIN CARE DIN COMERȚ INTRACOMUNITAR		7,282	12.03

Situația porcilor proveniți din tranzacții comerciale  
între abatoare și furnizori care fac obiectul raportării prețurilor  
în săptămâna 21 - 27 noiembrie 2022

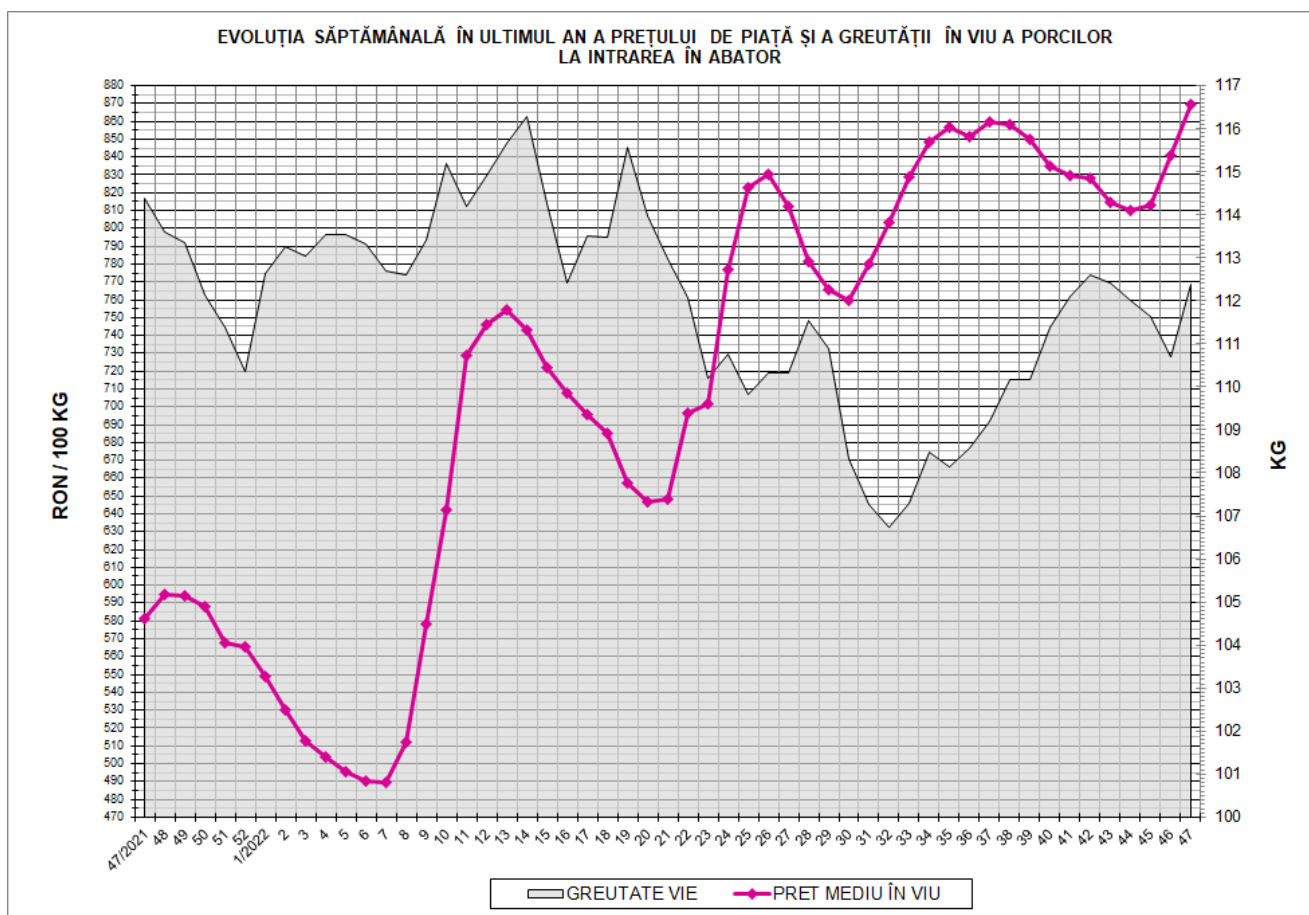
Tip preț la intrarea în abator		Carcane cu greutatea caldă 60 - 120 kg			
		SEUROP		d.c. S+E	
		nr	% din total carcane clasificate	nr	% din total carcane clasificate
În funcție de % carne macră corespunzător claselor de calitate (S, E, U, R, O, P)	în carcasă	0	0.0%	0	0.0%
	în viu	0	0.0%	0	0.0%
Forfetar în viu		40,348	66.7%	38,476	63.6%
Total		40,348	66.7%	38,476	63.6%

Carcane incluse în raportul național de prețuri pentru DG AGRI

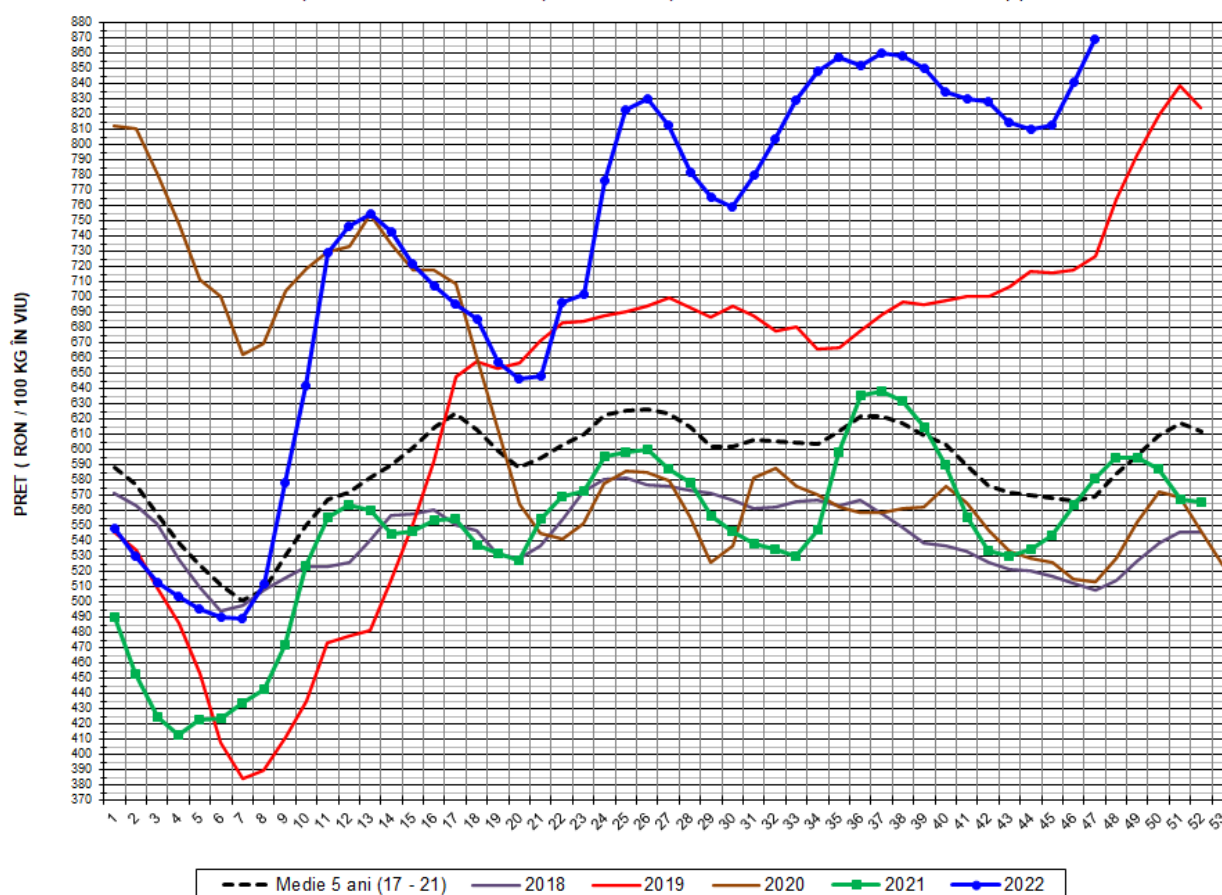


## Prețul de piață al porcilor în săptămâna 21 - 27 noiembrie 2022

Clasa	% carne macră	Număr porci	% din total porci	Procent mediu carne macră	Greutate medie (kg)		Preț mediu (RON / 100 kg)	
					vie	carcasă caldă - 2%	viu	carcasă caldă - 2%
S	≥ 60	25,280	62.65	62.3	111.2	84.9	871.95	1142.96
E	≥ 55 - < 60	13,196	32.71	58.2	113.7	86.5	865.81	1138.86
U	≥ 50 - < 55	1,776	4.40	53.1	118.1	90.2	861.20	1127.73
ROP	< 50	96	0.24	47.1	119.8	92.1	891.47	1160.12
<b>TOTAL</b>		<b>40,348</b>	<b>100.00</b>	<b>60.5</b>	<b>112.4</b>	<b>85.6</b>	<b>869.47</b>	<b>1140.95</b>

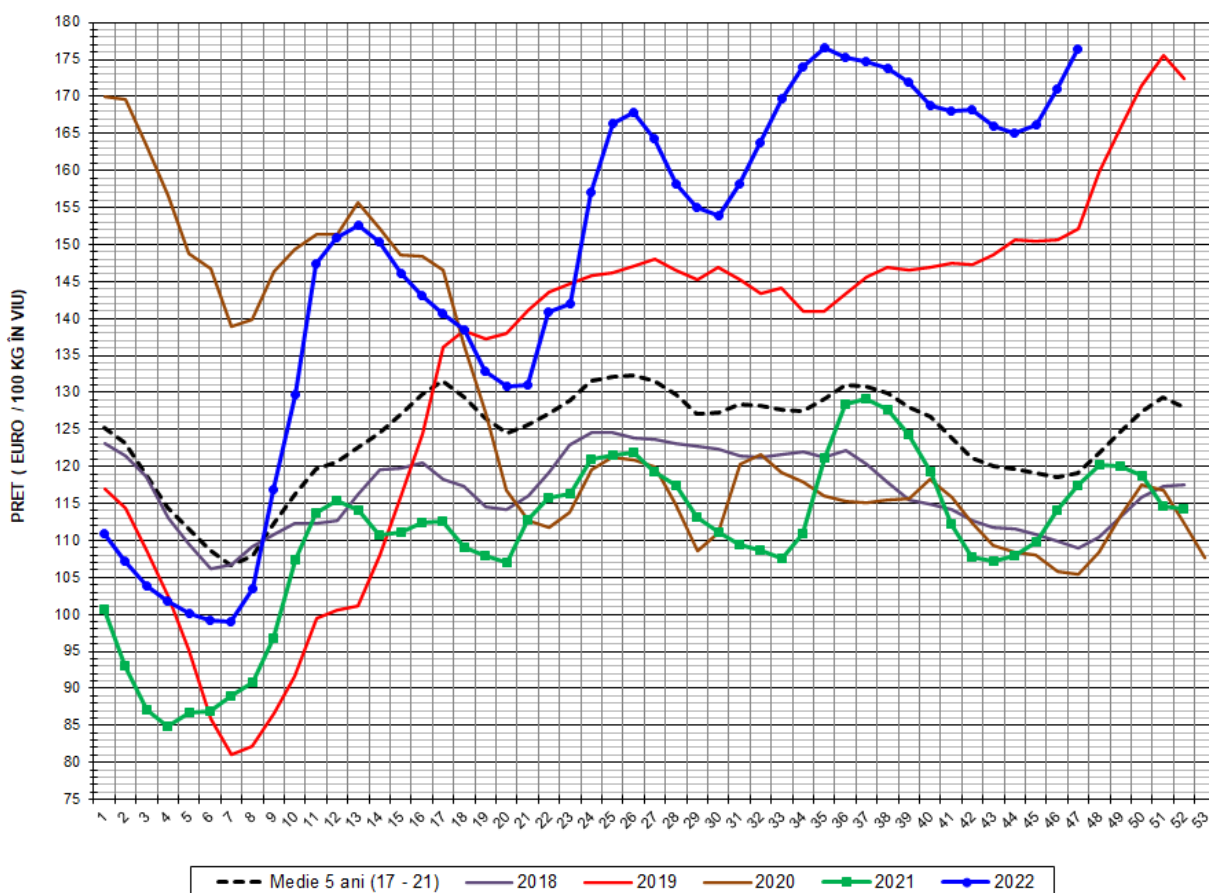


EVOLUȚIA SĂPTĂMÂNALĂ A PREȚULUI DE PIAȚĂ ÎN VIU AL PORCILOR ÎN ROMÂNIA (1)



PREȚ ÎN VIU				
SĂPT 47/2022	VARIAȚIE			
	1 SĂPT	4 SĂPT	1 AN	MEDIE 5 ANI (2017 - 2021)
869.47 RON	3.39%	6.77%	49.57%	52.69%

EVOLUȚIA SĂPTĂMÂNALĂ A PREȚULUI DE PIAȚĂ ÎN VIU AL PORCILOR ÎN ROMÂNIA (2)



PREȚ ÎN VIU				
SĂPT 47/2022	VARIAȚIE			
	1 SĂPT	4 SĂPT	1 AN	MEDIE 5 ANI (2017-2021)
176.32 €	3.15%	6.21%	50.13%	48.10%

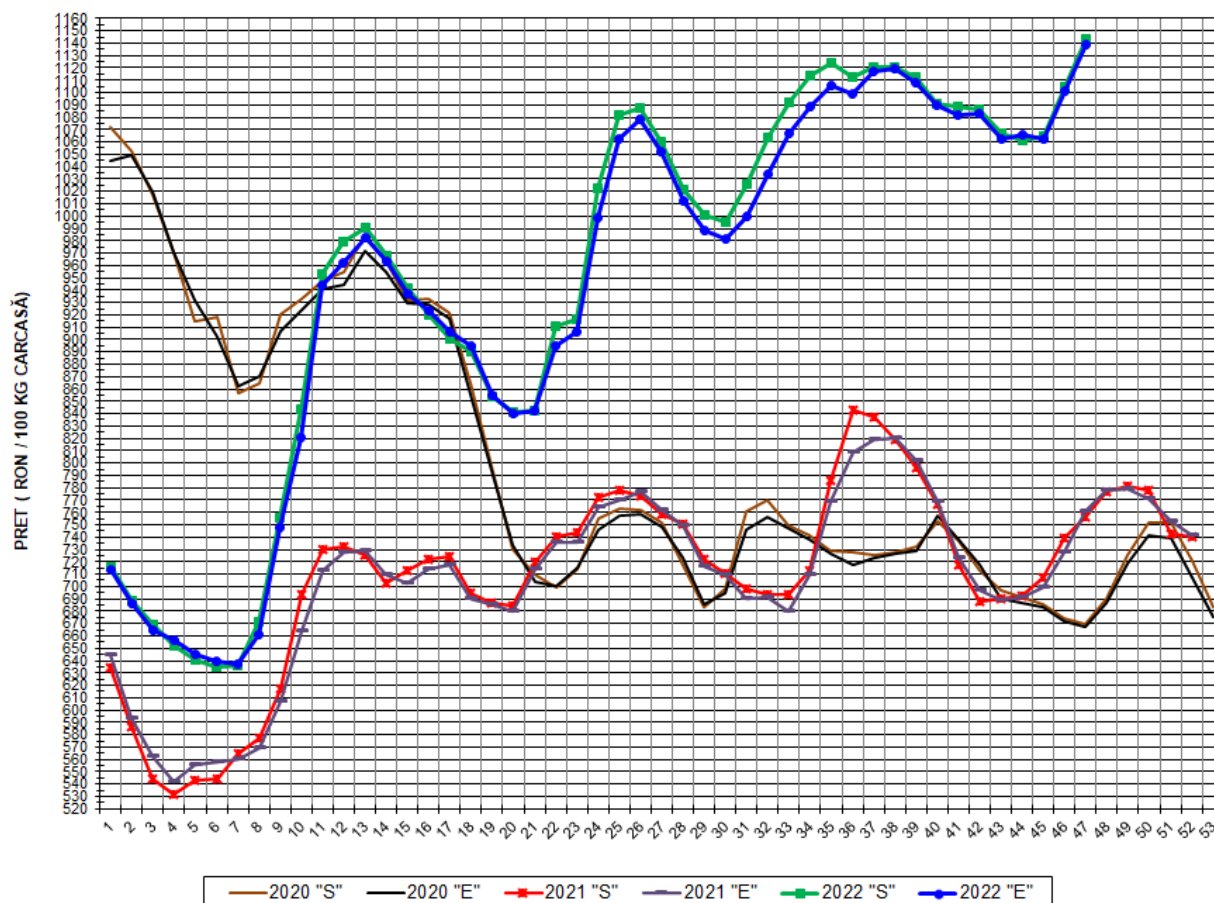


PREȚUL CARCASELOR DE PORCINE CALITATEA STANDARD - CLASELE "S" & "E"  
ÎN SĂPTĂMÂNA 21 - 27 NOIEMBRIE 2022

% CARNE MACRĂ		NUMĂR PORCI	% CUMULATIV DIN TOTAL PORCI	GREUTATE (KG)		PREȚ MEDIU (RON/ 100 KG)	
NIVEL GRILA PREȚURI	MEDIE			VIE	CARCASA CALDĂ - 2%	VIU	CARCASA CALDĂ - 2%
≥64	65.0	3,967	9.83	111.21	85.23	871.61	1137.27
63	63.4	4,000	19.75	110.00	84.21	872.29	1139.52
62	62.4	5,440	33.23	110.54	84.66	872.69	1139.50
61	61.4	6,159	48.49	111.88	85.05	872.99	1148.46
60	60.5	5,714	62.65	112.04	85.02	870.12	1146.67
59	59.5	4,991	75.02	112.77	85.76	865.24	1137.78
58	58.5	3,401	83.45	113.47	85.95	869.93	1148.45
57	57.5	2,392	89.38	115.16	87.70	860.26	1129.68
56	56.5	1,446	92.97	114.48	87.31	865.81	1135.33
55	55.5	966	95.36	115.12	87.74	868.16	1139.16
54	54.4	687	97.06	115.64	88.23	864.88	1133.51
53	53.5	397	98.05	119.17	90.82	856.28	1123.52
52	52.5	251	98.67	121.57	93.10	860.26	1123.28
51	51.5	224	99.22	121.64	92.95	853.75	1117.35
≤50	49.5	313	100.00	117.18	89.81	875.39	1142.20
MEDIE	60.5	40,348	100.00	112.37	85.63	869.47	1140.95

Interval optim % carne macră

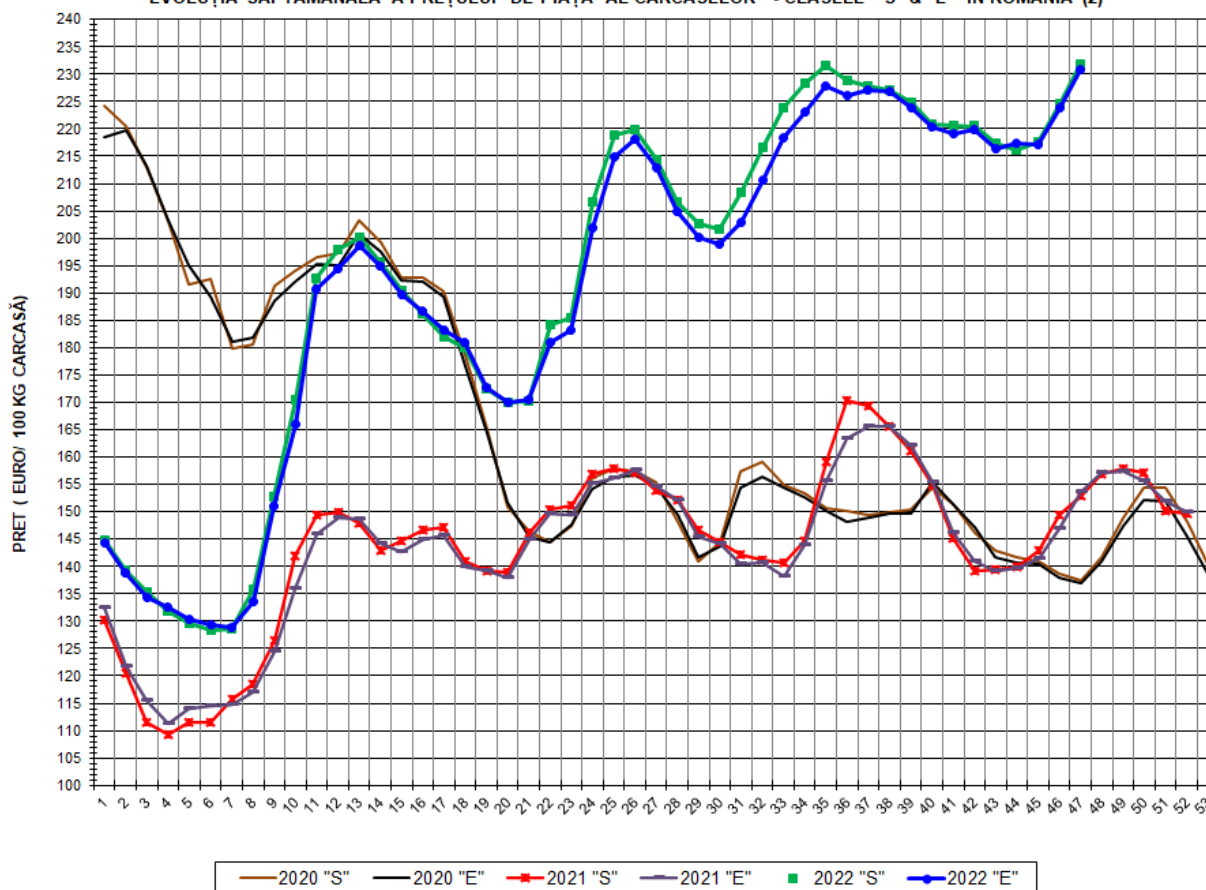
EVOLUȚIA SĂPTĂMÂNALĂ A PREȚULUI DE PIAȚĂ AL CARCASELOR - CLASELE "S" & "E" ÎN ROMÂNIA (1)



**PREȚ NAȚIONAL CARCASE  
CALITATEA STANDARD - CLASELE "S" & "E"**

CLASA	PREȚ SĂPT 47/2022	VARIAȚIE		
		1 SĂPT	4 SĂPT	1 AN
S	1,142.96 RON	3.46%	7.14%	51.02%
E	1,138.86 RON	3.40%	7.25%	49.70%

EVOLUȚIA SĂPTĂMĂNALĂ A PREȚULUI DE PIAȚĂ AL CARCASELOR - CLASELE "S" & "E" ÎN ROMÂNIA (2)



PREȚ NAȚIONAL CARCASE				
CALITATEA STANDARD - CLASELE "S" & "E"				
CLASA	PREȚ SAPT 47/2022	VARIAȚIE		
		1 SĂPT	4 SĂPT	1 AN
S	231.78 €	3.22%	6.58%	51.58%
E	230.95 €	3.16%	6.68%	50.26%





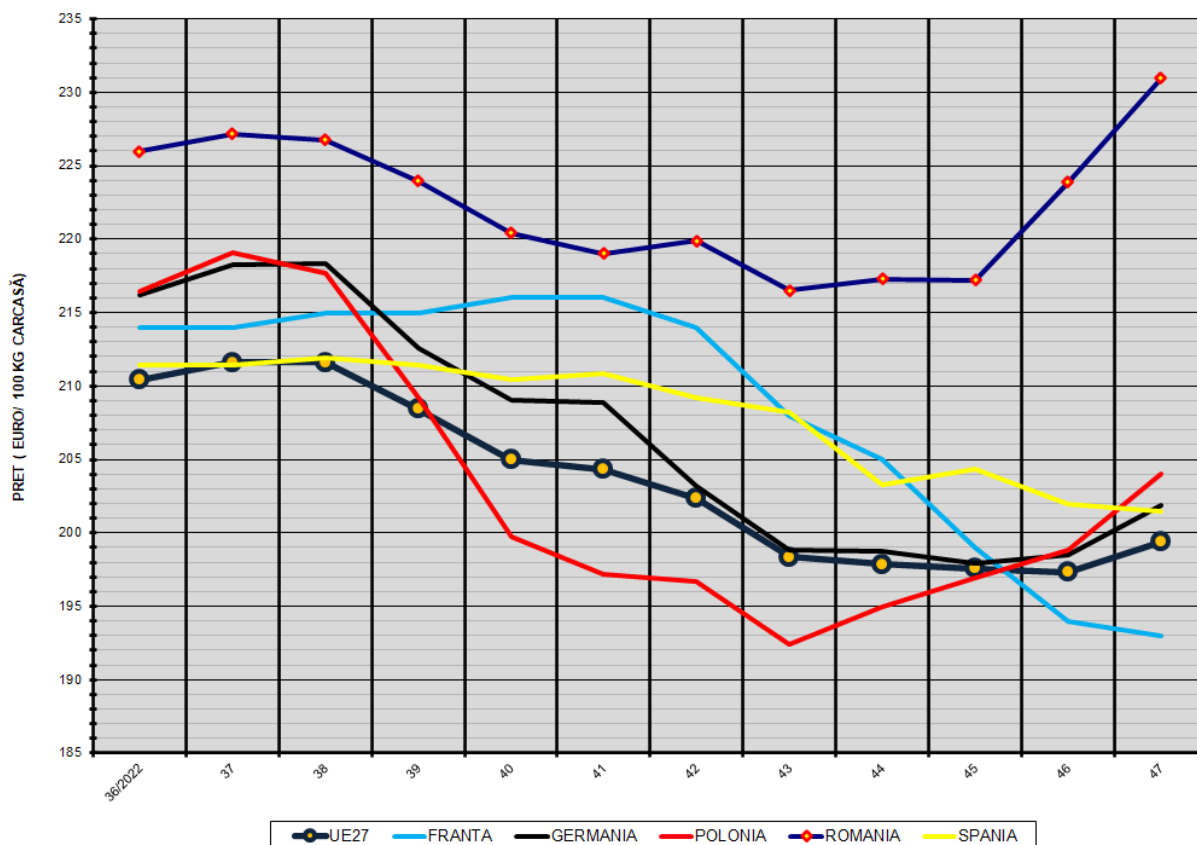
**% PREȚ DE PIAȚĂ ÎN ROMÂNIA ȘI ÎN UE27 vs PRAGUL (PREȚUL) DE REFERINȚĂ UE27**

SAPTAMANA	PREȚ (EUR)					% PREȚ vs PRAGUL (PREȚUL) DE REFERINȚĂ UE27 (*)				
	ROMÂNIA			UE27		ROMÂNIA			UE27	
	"S"	"E"	"S" + "E"	"S"	"E"	"S"	"E"	"S" + "E"	"S"	"E"
21/2022	170.27	170.41	170.32	194.47	185.54	112.81%	112.90%	112.84%	128.84%	122.93%
22	184.18	181.03	183.05	194.35	186.12	122.02%	119.94%	121.27%	128.76%	123.31%
23	185.48	183.31	184.72	195.32	186.98	122.89%	121.45%	122.38%	129.40%	123.87%
24	206.70	202.01	205.02	196.11	187.38	136.94%	133.84%	135.83%	129.93%	124.14%
25	218.75	214.84	217.34	197.97	190.04	144.93%	142.34%	143.99%	131.16%	125.91%
26	219.98	218.06	219.31	200.00	192.46	145.74%	144.47%	145.29%	132.51%	127.51%
27	214.39	212.87	213.88	200.98	193.15	142.04%	141.03%	141.70%	133.15%	127.97%
28	206.69	204.78	206.06	201.74	193.12	136.94%	135.67%	136.52%	133.65%	127.95%
29	202.72	200.20	201.83	198.11	192.80	134.31%	132.64%	133.71%	131.25%	127.73%
30	201.69	198.88	200.68	199.09	193.43	133.63%	131.76%	132.96%	131.90%	128.15%
31	208.26	202.93	206.34	200.24	194.68	137.98%	134.44%	136.70%	132.66%	128.98%
32	216.69	210.75	214.39	202.49	197.77	143.56%	139.63%	142.04%	134.16%	131.03%
33	223.74	218.41	221.72	206.74	202.59	148.23%	144.70%	146.89%	136.97%	134.22%
34	228.27	223.12	226.54	210.64	206.72	151.23%	147.82%	150.09%	139.55%	136.95%
35	231.48	227.77	230.26	213.12	209.34	153.36%	150.90%	152.55%	141.20%	138.69%
36	228.87	225.98	227.89	213.75	210.40	151.63%	149.72%	150.98%	141.62%	139.39%
37	227.77	227.16	227.58	214.74	211.61	150.91%	150.50%	150.78%	142.27%	140.20%
38	226.99	226.75	226.91	215.09	211.59	150.38%	150.23%	150.33%	142.50%	140.18%
39	224.93	223.95	224.60	212.97	208.45	149.02%	148.37%	148.80%	141.10%	138.10%
40	220.77	220.43	220.67	210.48	204.99	146.27%	146.04%	146.20%	139.44%	135.81%
41	220.57	219.00	220.05	210.41	204.31	146.13%	145.09%	145.78%	139.40%	135.36%
42	220.53	219.89	220.31	208.47	202.36	146.11%	145.68%	145.96%	138.11%	134.07%
43	217.48	216.49	217.13	205.12	198.37	144.08%	143.43%	143.86%	135.89%	131.42%
44	216.23	217.30	216.60	203.18	197.86	143.26%	143.97%	143.50%	134.61%	131.09%
45	217.61	217.20	217.47	201.96	197.59	144.17%	143.90%	144.08%	133.80%	130.91%
46	224.55	223.87	224.32	200.98	197.31	148.77%	148.32%	148.61%	133.15%	130.72%
47	231.79	230.95	231.50	202.14	199.36	153.56%	153.01%	153.37%	133.92%	132.08%

(\*) 150.939 EUR conform Art. 7 [1] al Reg. [UE] nr. 1308/2013



EVOLUȚIA SĂPTĂMÂNALĂ A PREȚULUI CLASA "E" ÎN UE27 ȘI ÎN CÂTEVA STATE MEMBRE



COMPARAȚII DE PREȚURI

SĂPT 47/2022 =	UE27	FR	DE	PL	RO	ES	RO vs UE27	RO vs FR	RO vs DE	RO vs PL	RO vs ES
	199.36 €	193.00 €	201.88 €	204.04 €	230.95 €	201.44 €	31.59 € 15.8%	37.95 € 19.7%	29.07 € 14.4%	26.91 € 13.2%	29.51 € 14.7%



PREȚUL CARCASELOR DIN CLASA "E" ÎN STATELE MEMBRE (FĂRĂ GRECIA, ITALIA, LUXEMBURG)  
VERSUS PREȚUL UE27 ÎN SĂPTĂMÂNA 21 - 27 NOIEMBRIE 2022

