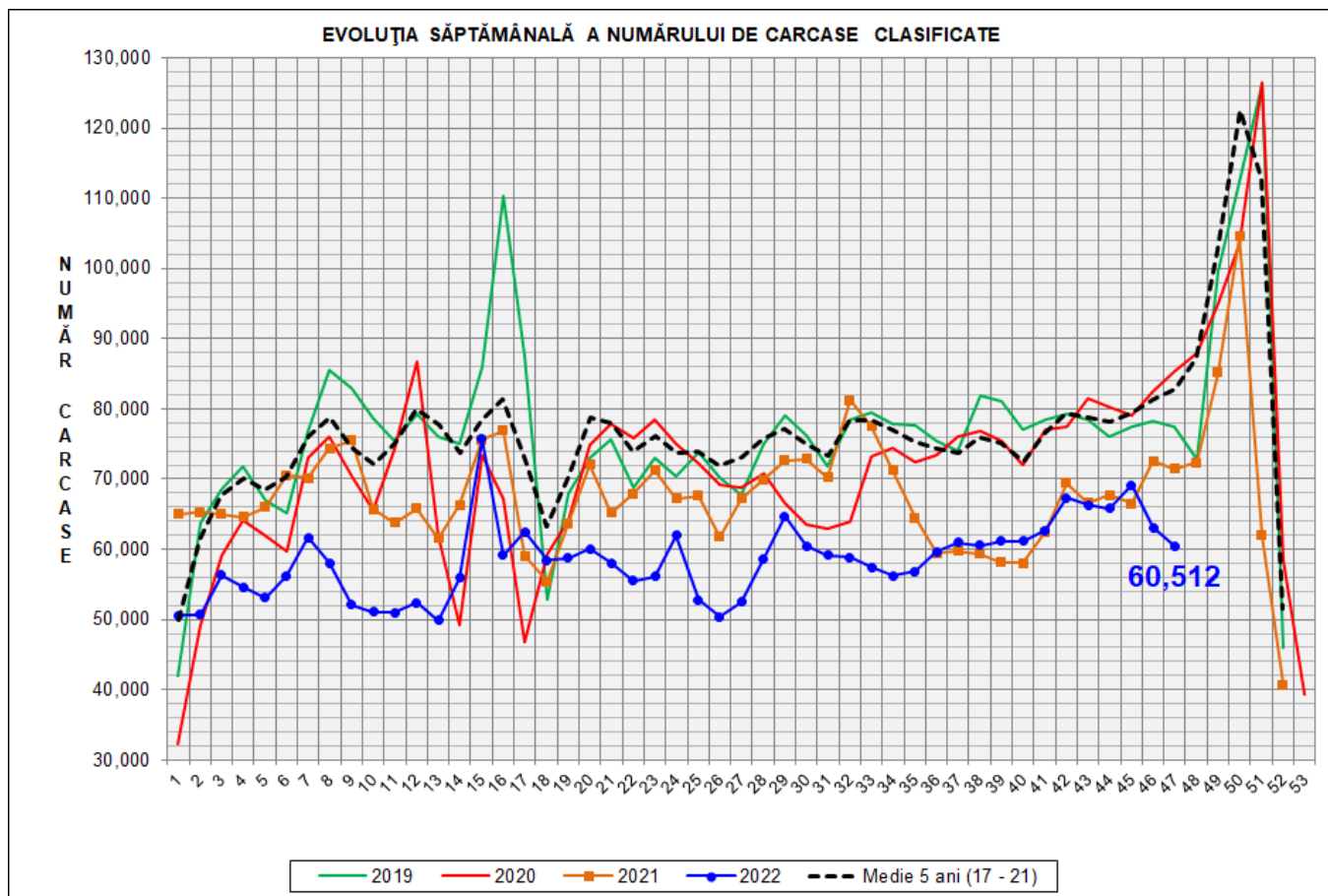


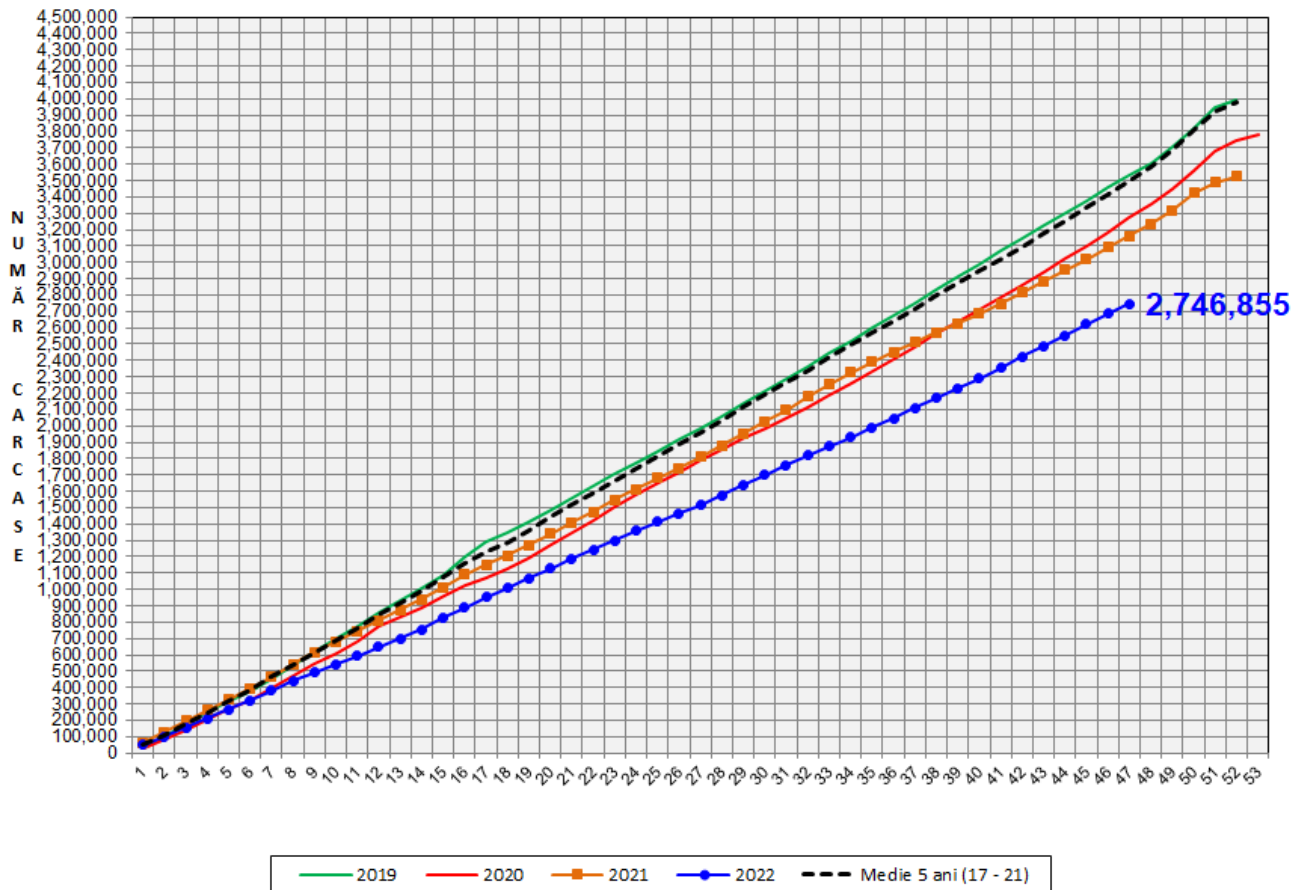
# Rezultatele clasificării carcaselor de porcine

## Săptămâna 47 (21 – 27 noiembrie 2022)



% Modificare		
1 SĂPT	1 AN	MEDIE 5 ANI (2017 - 2021)
-4.1%	-15.3%	-26.9%

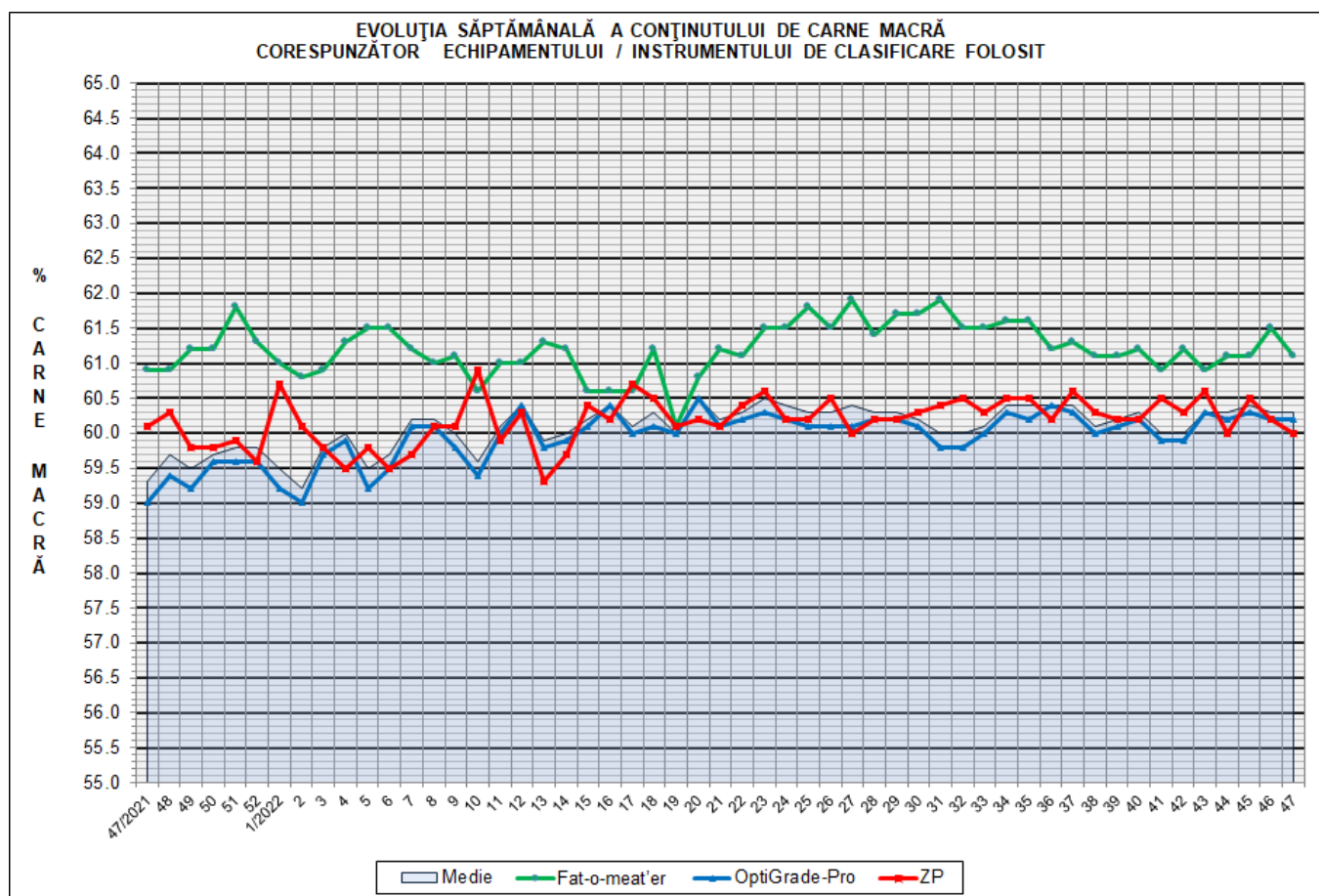
EVOLUȚIA SĂPTĂMÂNALĂ CUMULATIVĂ A NUMĂRULUI DE CARCASE CLASIFICATE



% Modificare	
1 AN	MEDIE 5 ANI (2017 - 2021)
-13.1%	-21.5%

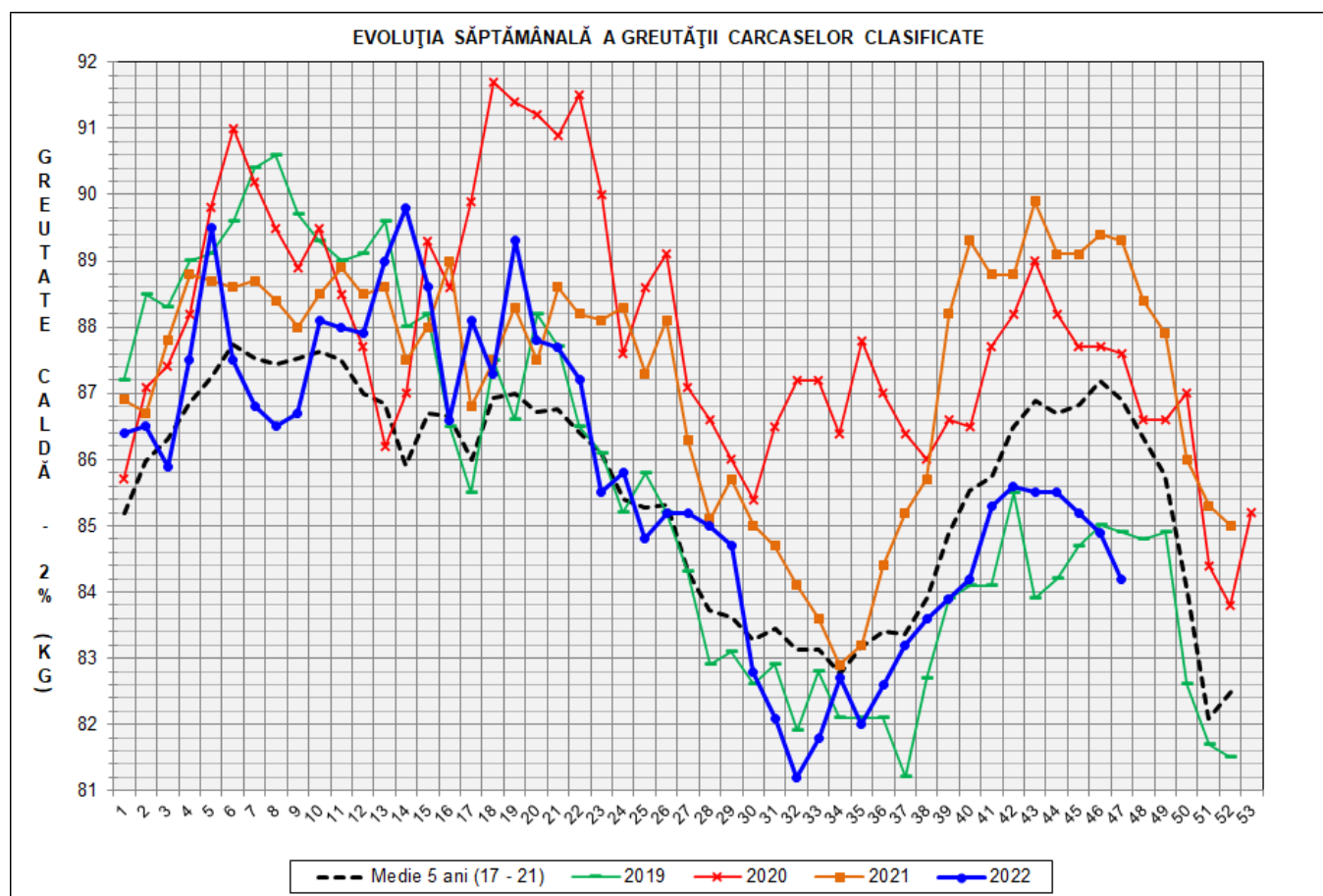
## Numărul de carcase clasificate în săptămâna 21 - 27 noiembrie 2022 în funcție de echipamentul / instrumentul folosit

Metoda	Echipament / instrument	Număr carcase	% din total carcase
Sondă Optică	Fat-o-meat'er	7,060	11.67%
	OptiGrade-Pro	50,564	83.56%
ZP	Rigla	2,888	4.77%
<b>TOTAL</b>		<b>60,512</b>	<b>100.00%</b>

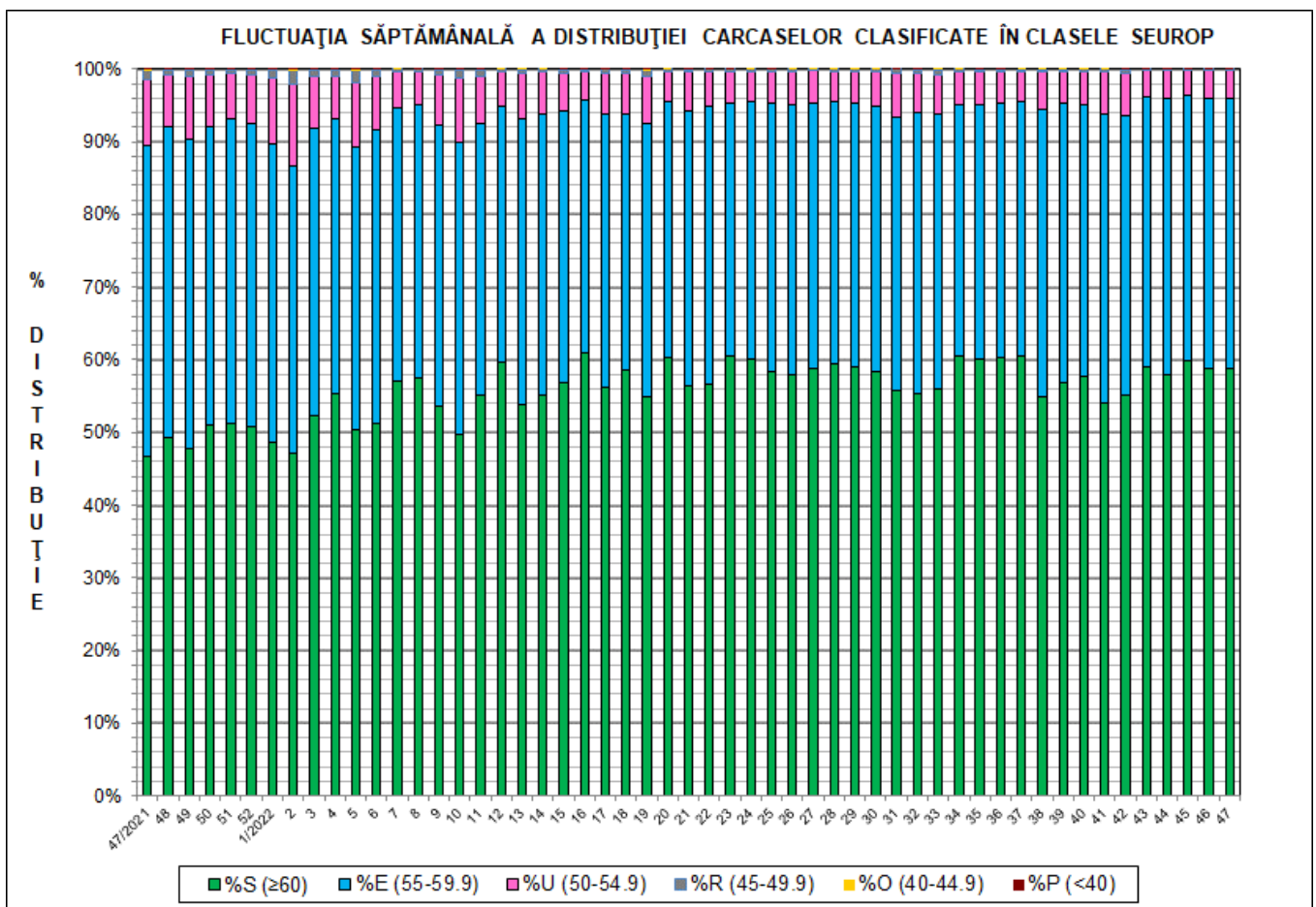
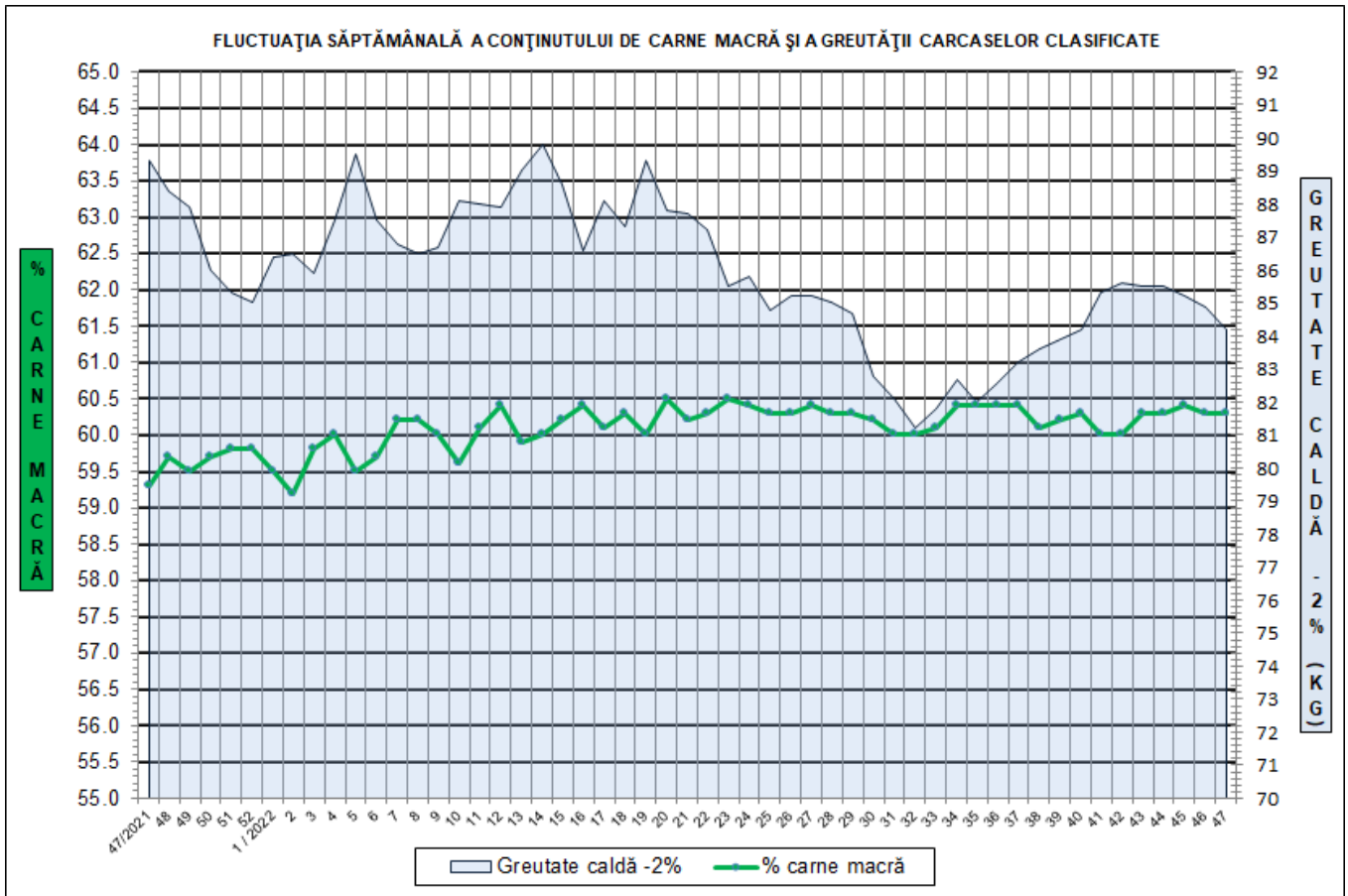


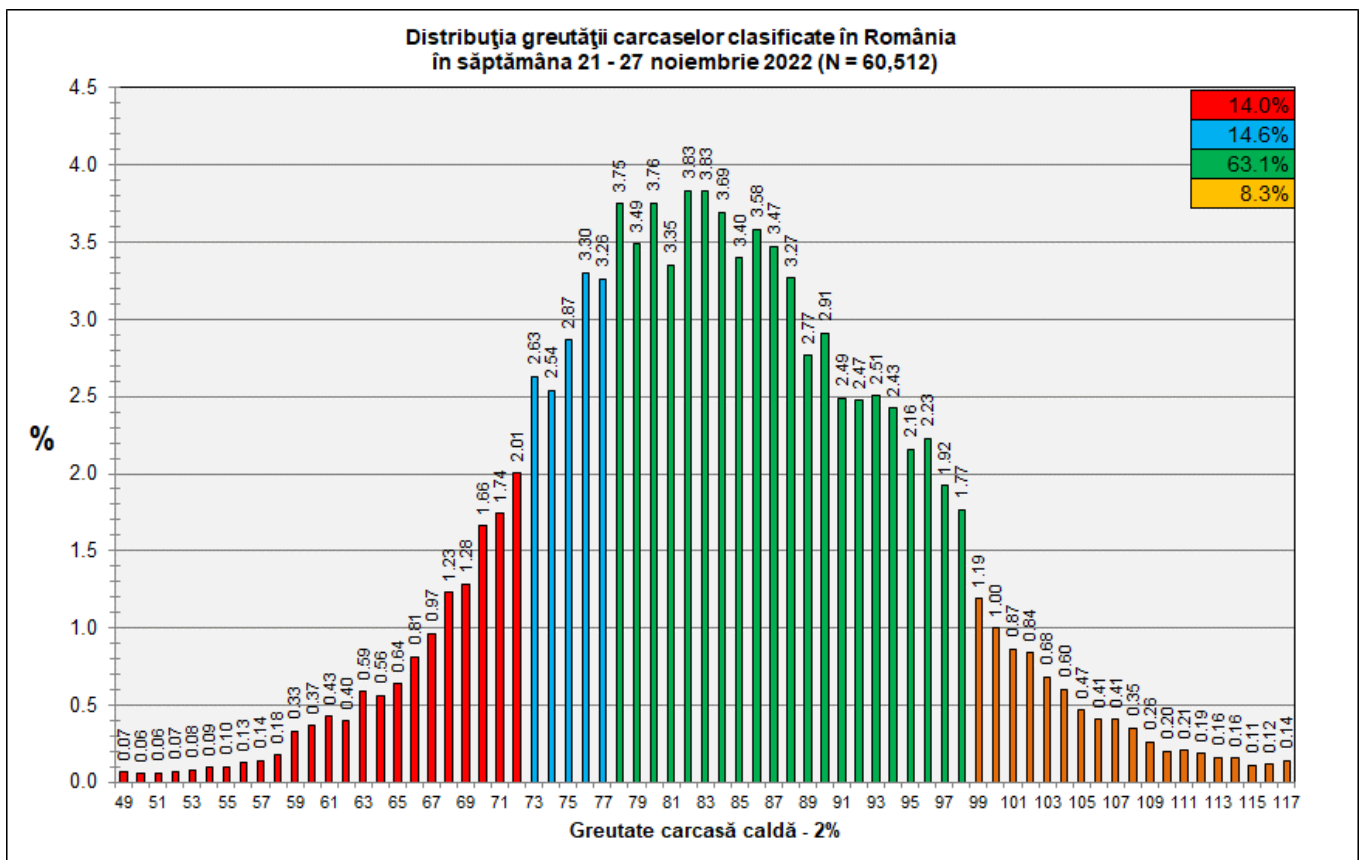
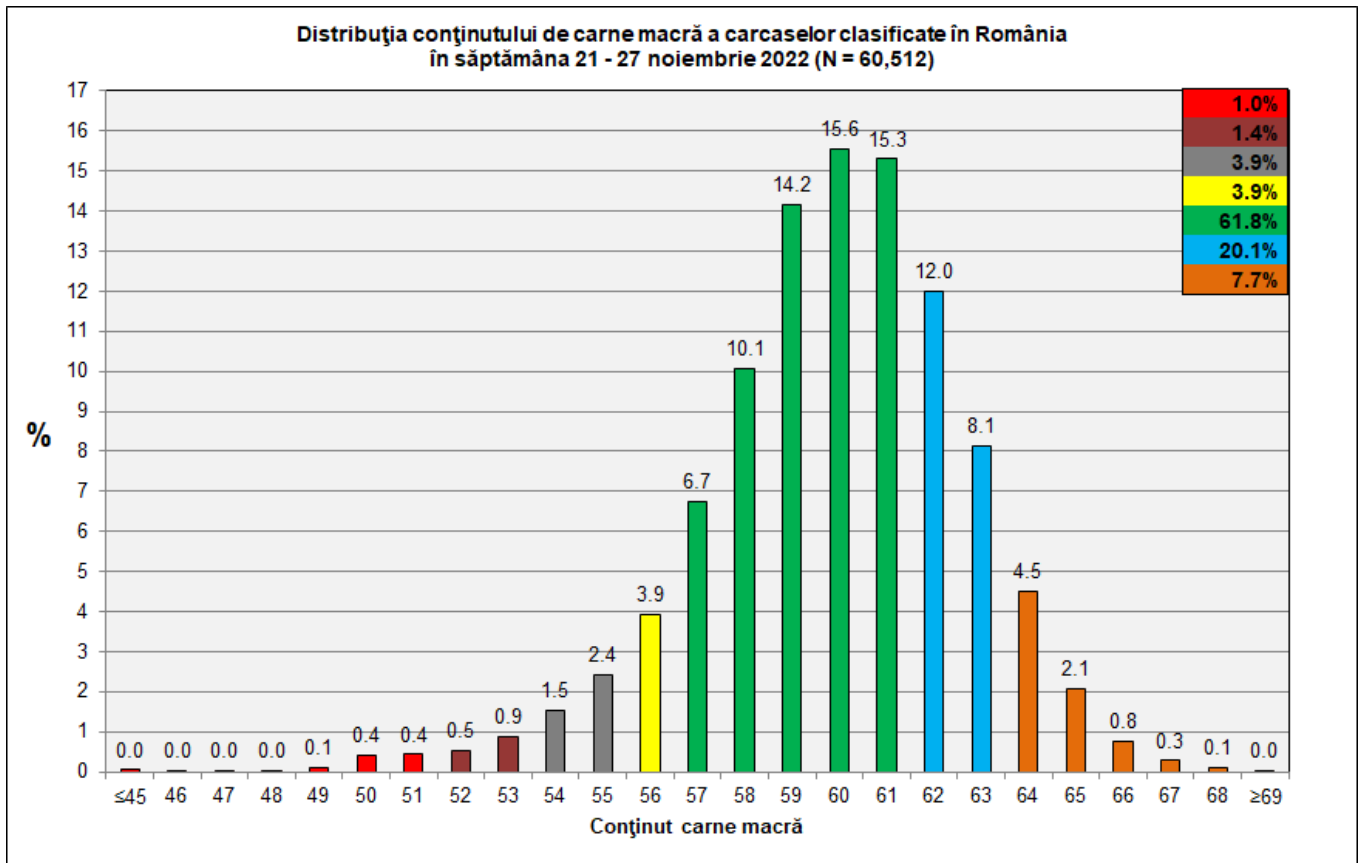
**DISTRIBUȚIA ÎN CLASE A CARCASELOR DE PORCINE CLASIFICATE  
ÎN SĂPTĂMÂNA 21 - 27 NOIEMBRIE 2022**

CLASA	% CARNE MACRĂ	NUMĂR CARCASE	% DIN TOTAL	% CARNE MACRĂ	GREUTATE CALDĂ - 2% (KG)
<b>S</b>	<b>≥ 60</b>	<b>35,545</b>	<b>58.74</b>	<b>62.1</b>	<b>83.2</b>
<b>E</b>	<b>55 - 59.9</b>	<b>22,568</b>	<b>37.30</b>	<b>58.3</b>	<b>85.1</b>
U	50 - 54.9	2,280	3.77	53.2	90.0
R	45 - 49.9	98	0.16	48.7	91.5
O	40 - 44.9	13	0.02	43.2	86.3
P	< 40	8	0.01	36.7	99.9
<b>TOTAL</b>		<b>60,512</b>	<b>100.00</b>	<b>60.3</b>	<b>84.2</b>



GREUTATE CALDĂ - 2% (KG)	VARIAȚIE			
	1 SĂPT	4 SĂPT	1 AN	MEDIE 5 ANI (2017 - 2021)
<b>84.2</b>	<b>-0.8%</b>	<b>-1.5%</b>	<b>-5.7%</b>	<b>-3.1%</b>





**N.B. Coloanele de culoare verde din diagramele de la pagina 6 se grupează în intervalul optim al conținutului de carne macră și respectiv al greutatei carcaselor clasificate.**