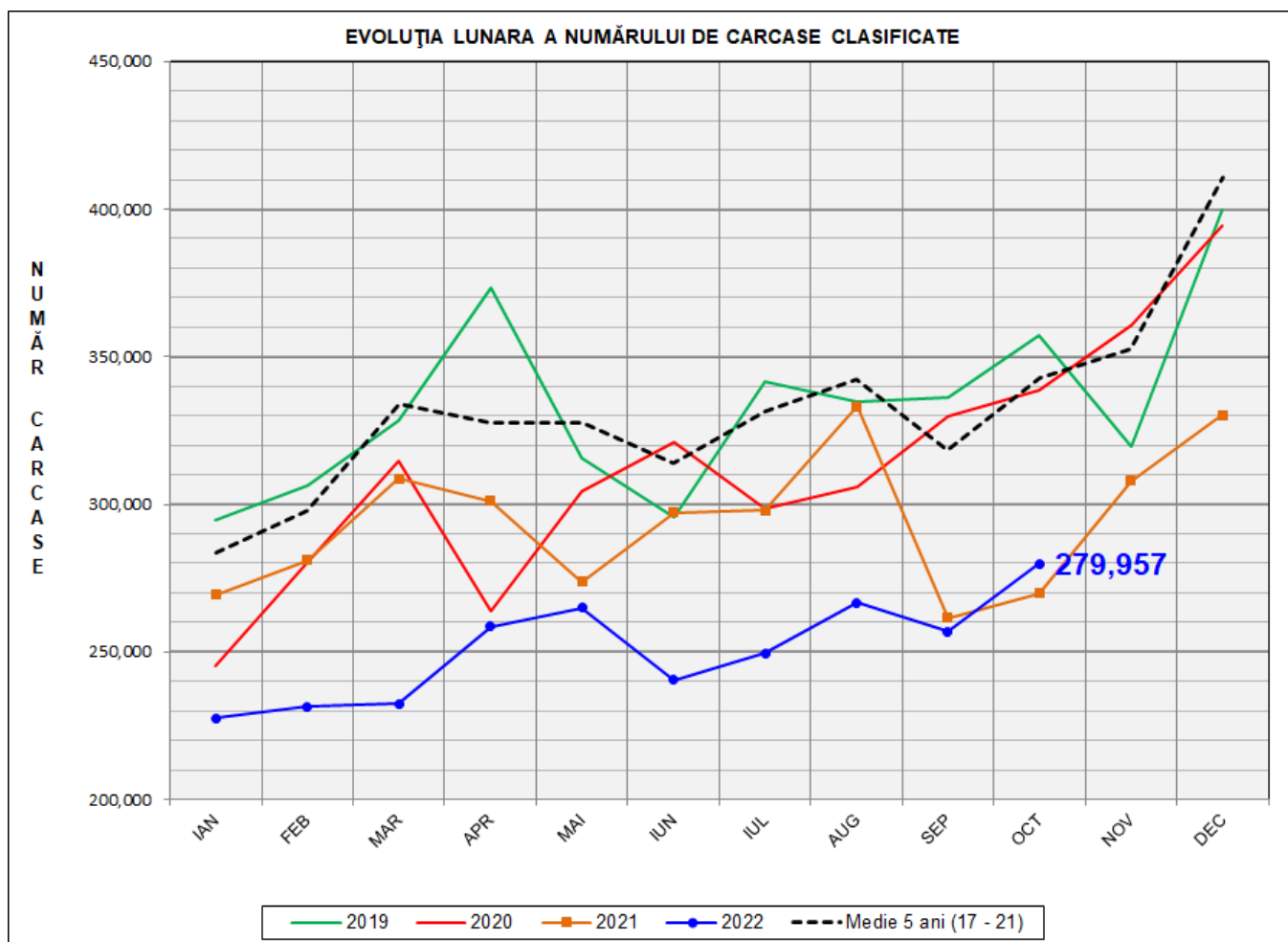
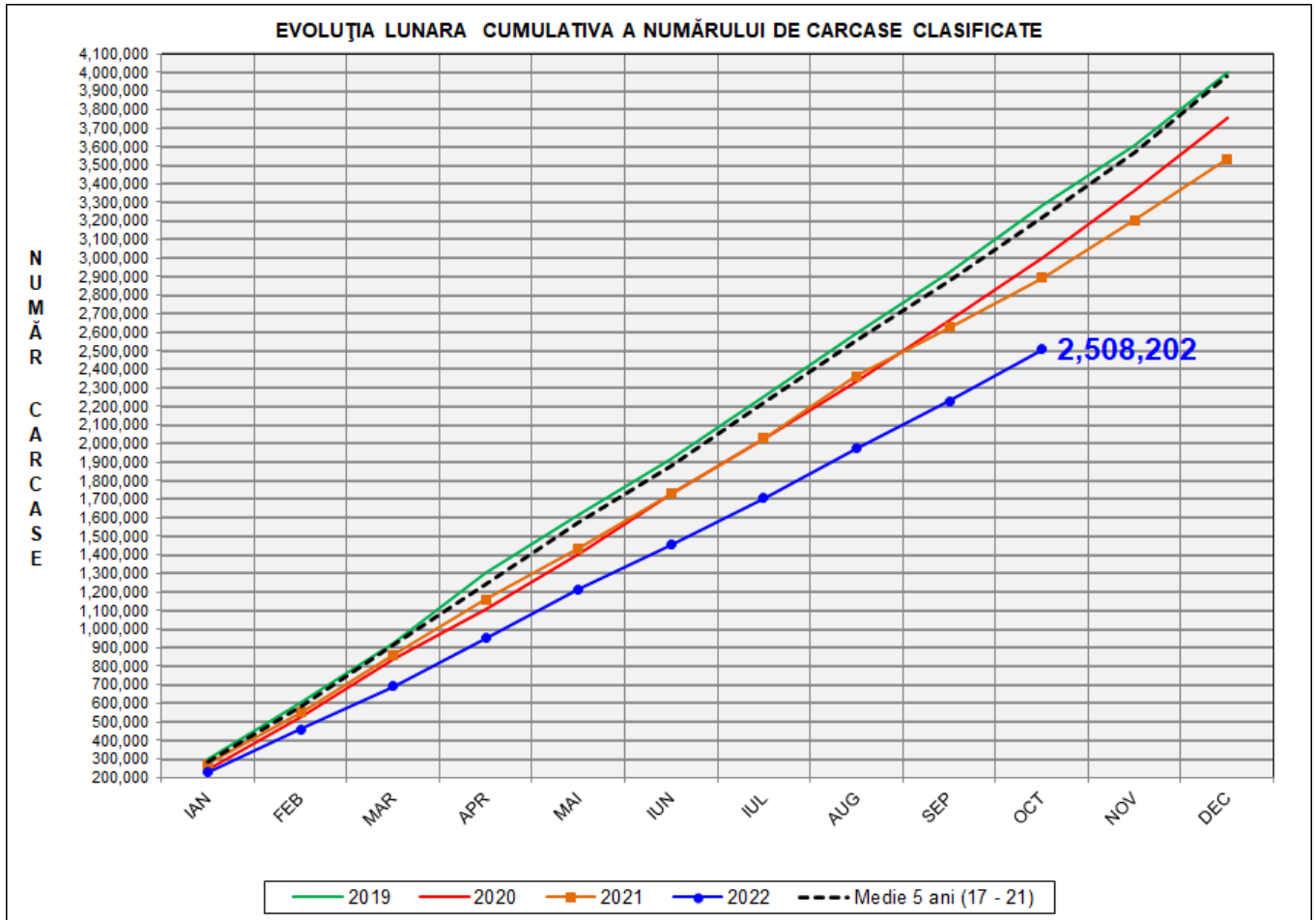


Rezultatele clasificării carcaselor de porcine

Octombrie 2022



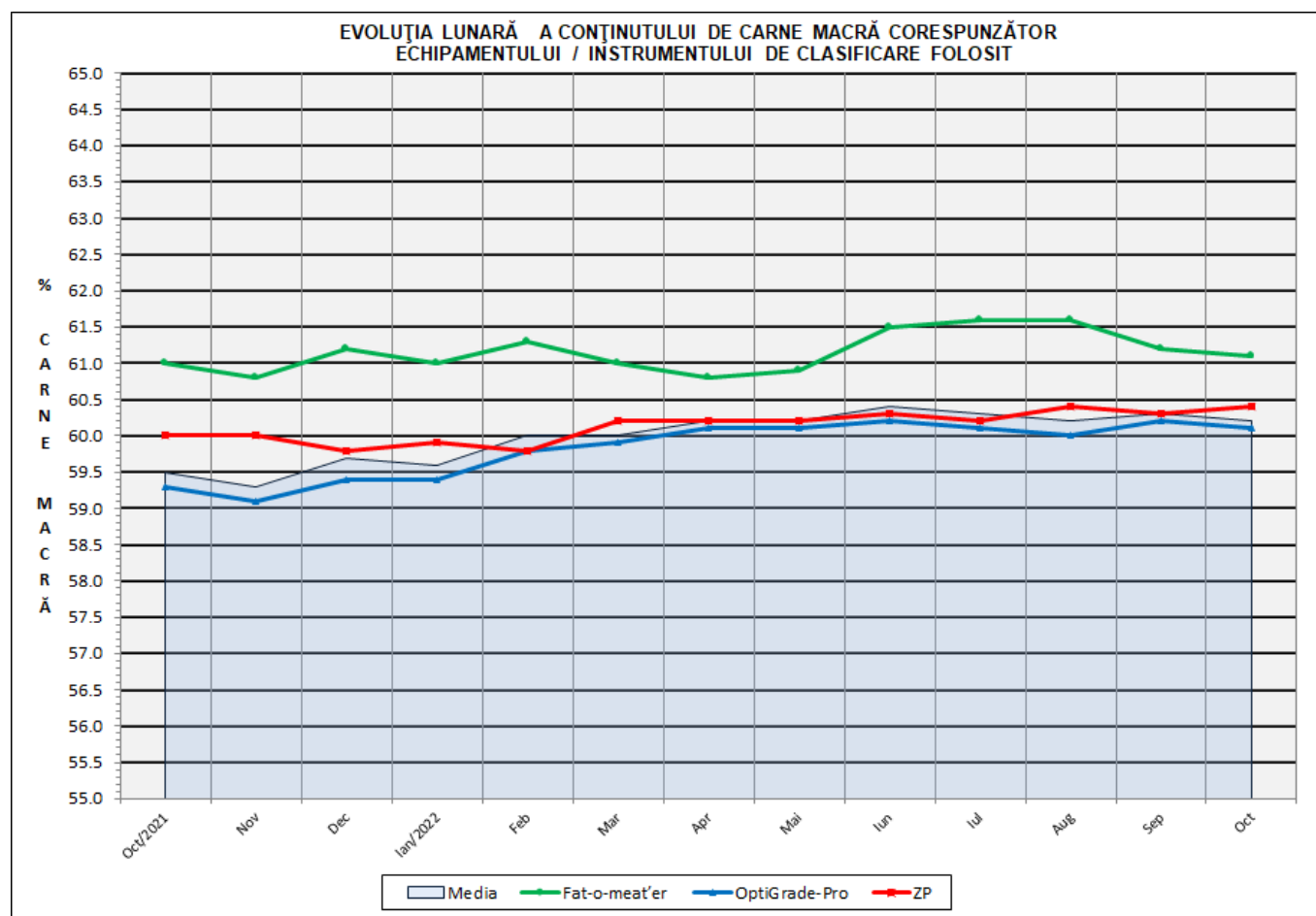
% Modificare		
1 LUNĂ	1 AN	MEDIE 5 ANI (2017 - 2021)
9.0%	3.8%	-21.3%



% Modificare	
1 AN	MEDIE 5 ANI (2017 - 2021)
-13.3%	-22.1%

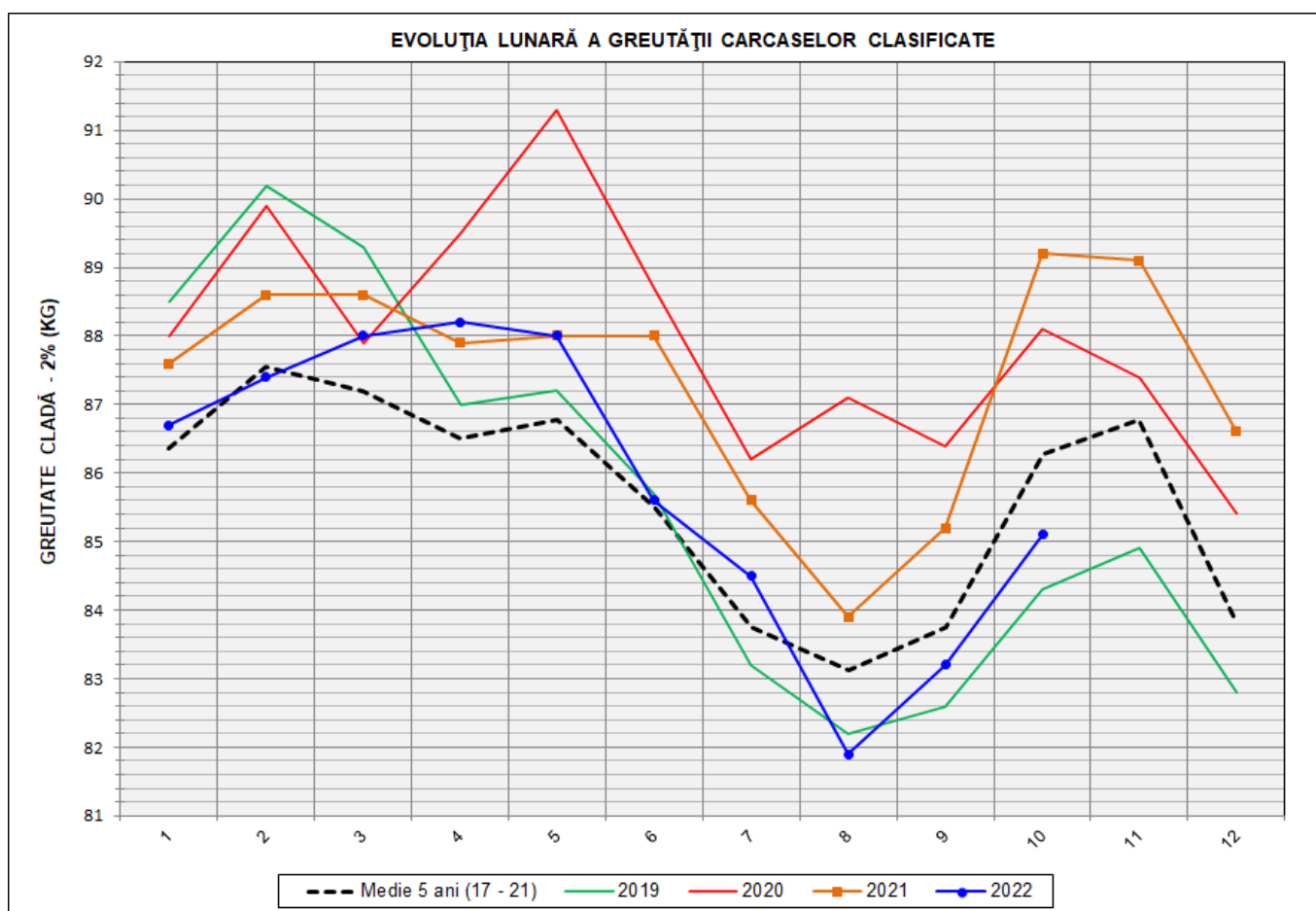
Numărul de carcasse clasificate în luna octombrie 2022 în funcție de echipamentul / instrumentul folosit

Metoda	Echipament / instrument	Număr carcasse	% din total carcasse
Sondă Optică	Fat-o-meat'er	28,813	10.29%
	OptiGrade-Pro	240,022	85.74%
ZP	Rigla	11,122	3.97%
TOTAL		279,957	100.00%

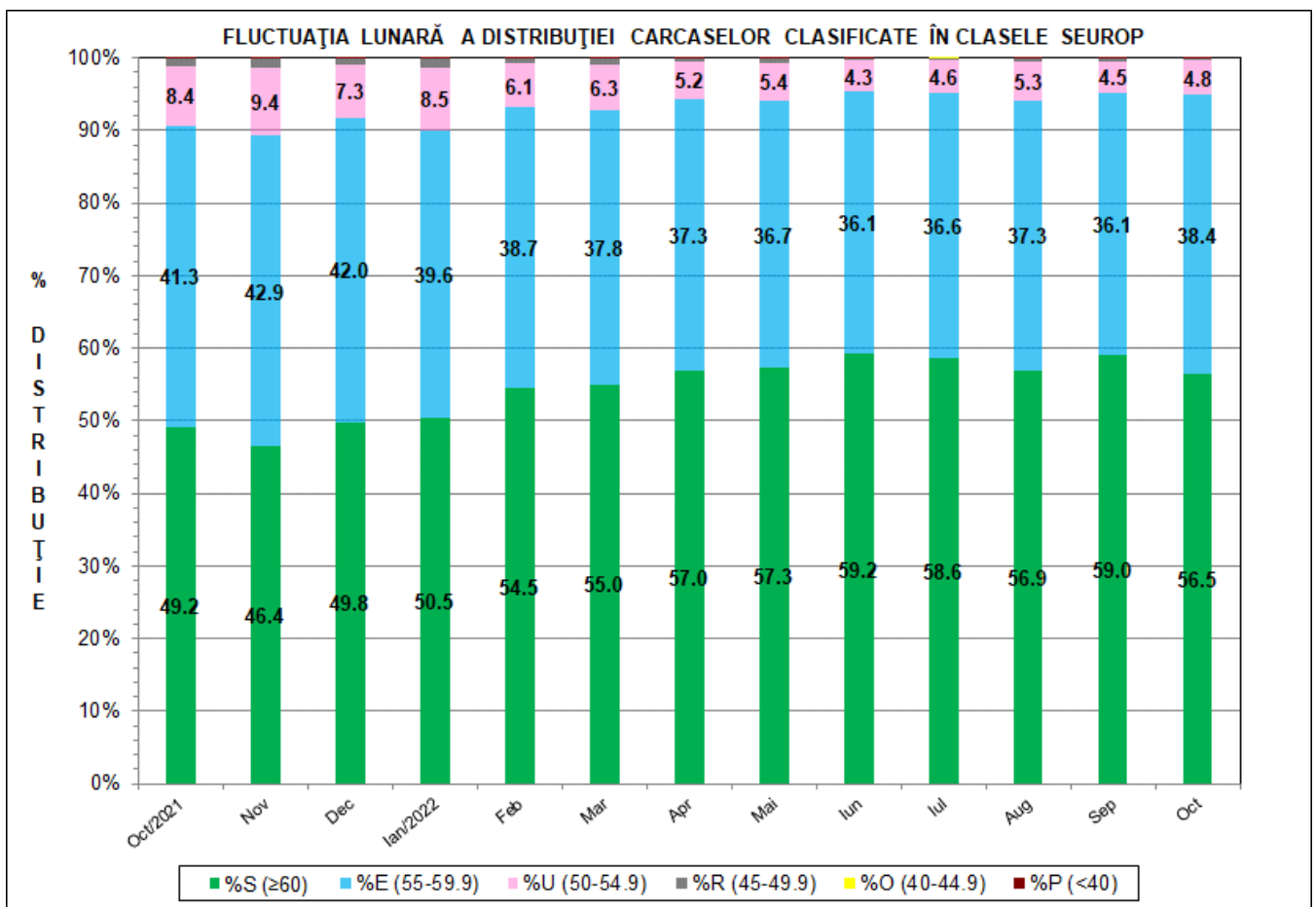
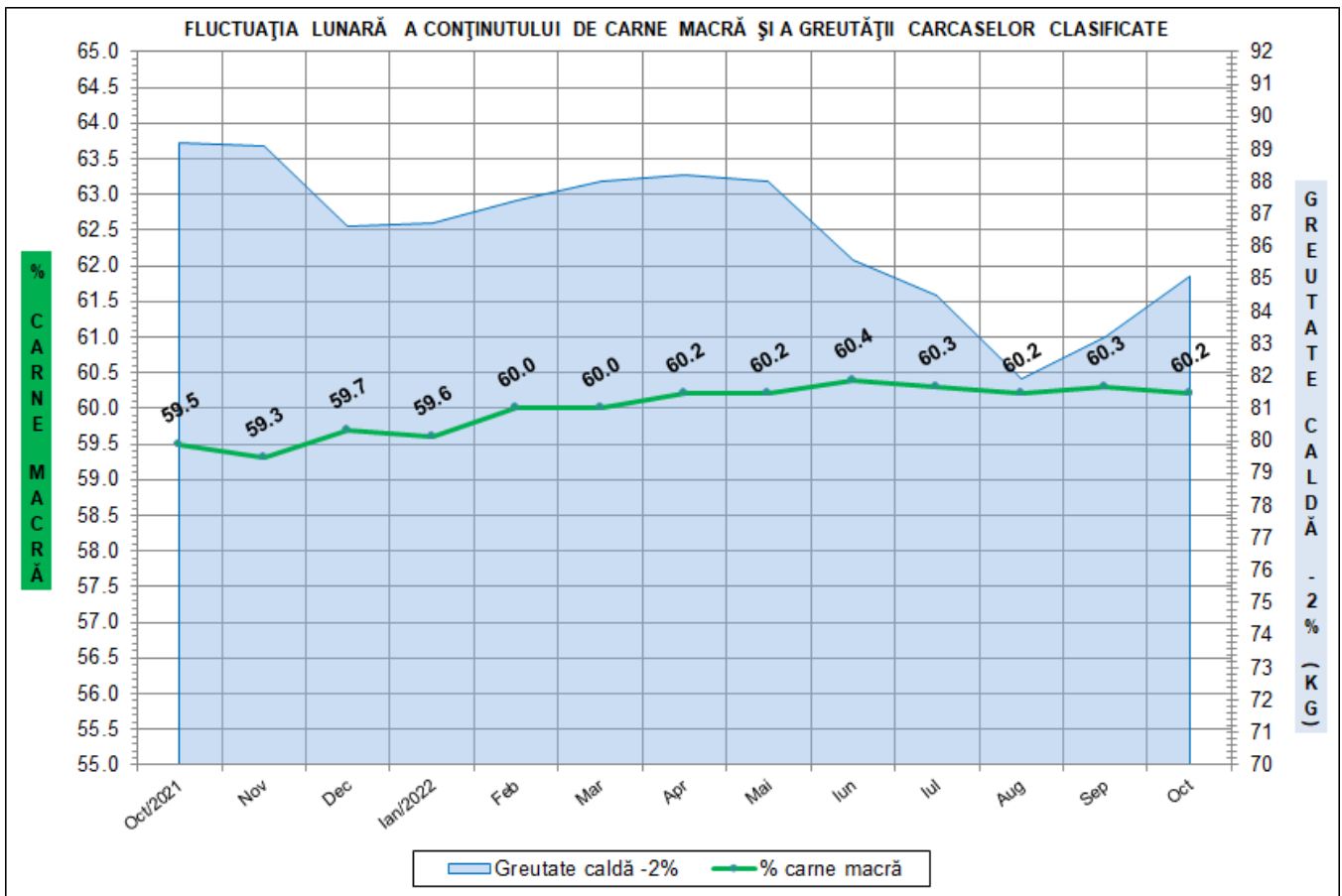


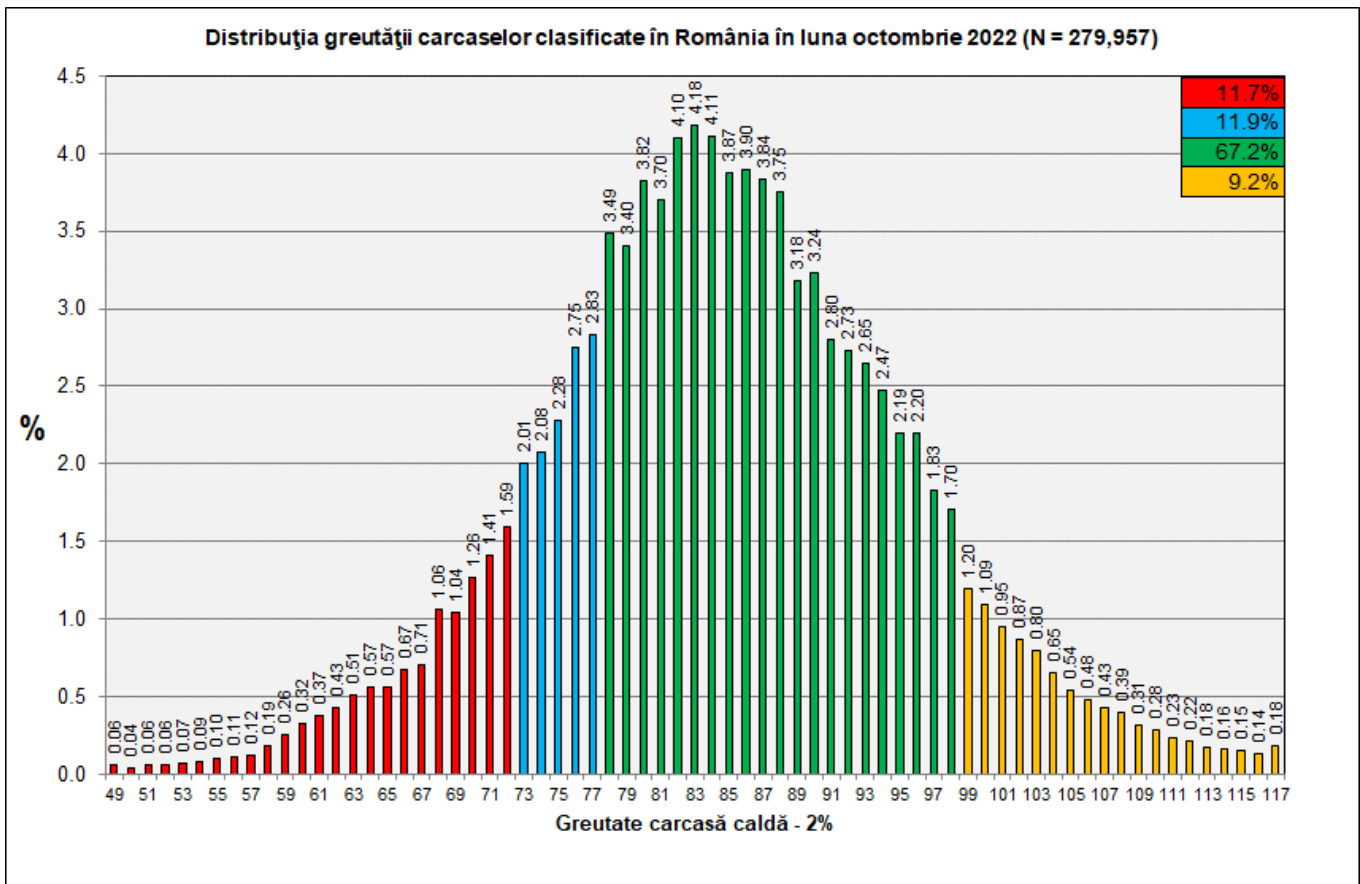
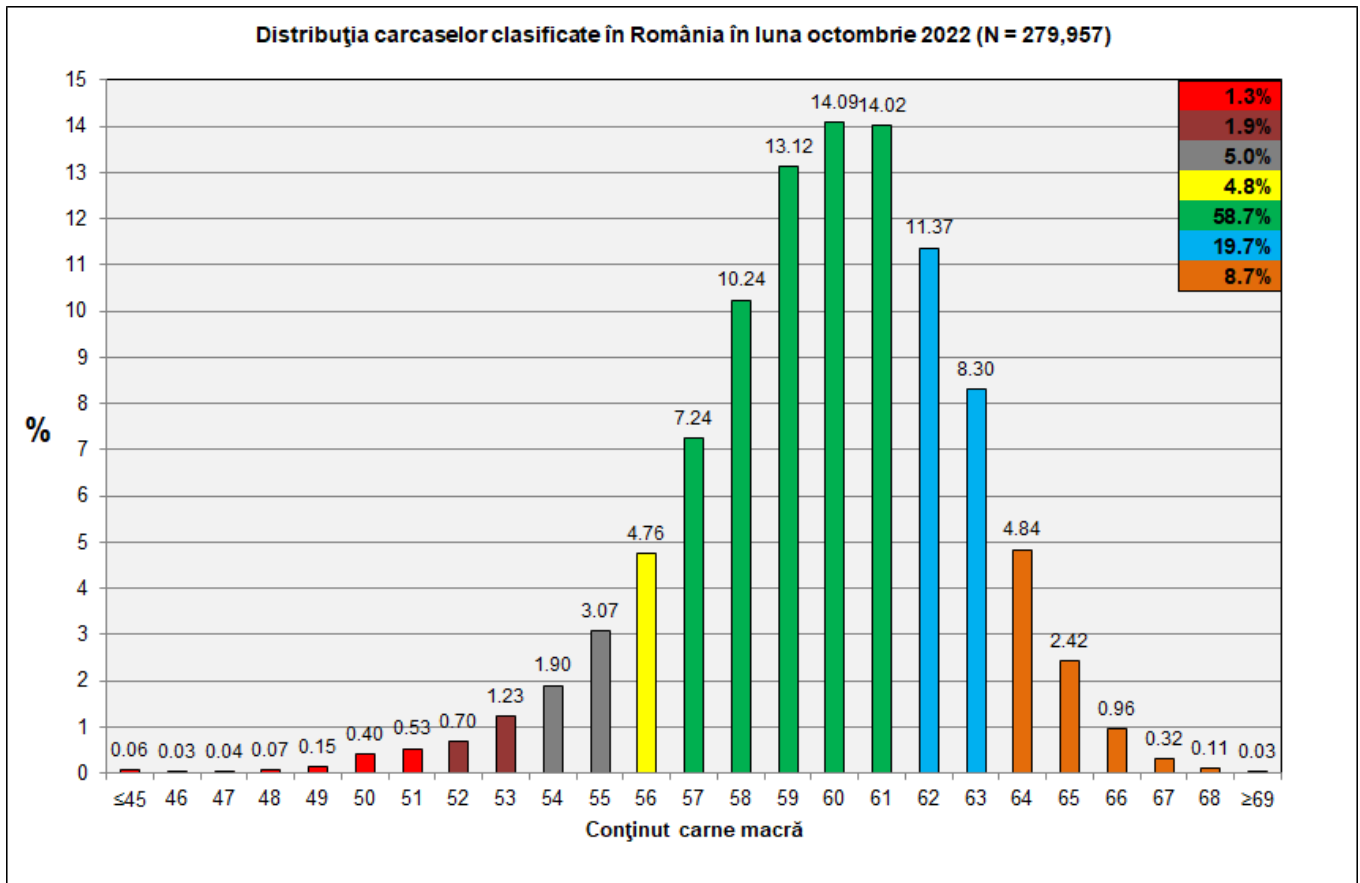
**DISTRIBUȚIA ÎN CLASE A CARCASELOR DE PORCINE
CLASIFICATE ÎN LUNA OCTOMBRIE 2022**

CLASA	% CARNE MACRĂ	NUMĂR CARCASE	% DIN TOTAL	% CARNE MACRĂ	GREUTATE CALDĂ - 2% (KG)
S	≥ 60	158,026	56.45	62.2	83.7
E	55 - 59.9	107,601	38.43	58.1	86.6
U	50 - 54.9	13,337	4.76	53.3	89.9
R	45 - 49.9	879	0.31	48.5	90.3
O	40 - 44.9	88	0.03	43.4	87.0
P	< 40	26	0.01	35.3	86.8
TOTAL		279,957	100.00	60.2	85.1



GREUTATE CALDĂ - 2% (KG)	VARIAȚIE		
	1 LUNĂ	1 AN	MEDIE 5 ANI (2017 - 2021)
85.1	2.3%	-4.6%	-1.4%





N.B. Coloanele de culoare verde din diagramele de la pagina 6 se grupează în intervalul optim al conținutului de carne macră și respectiv al greutateii carcaselor clasificate.