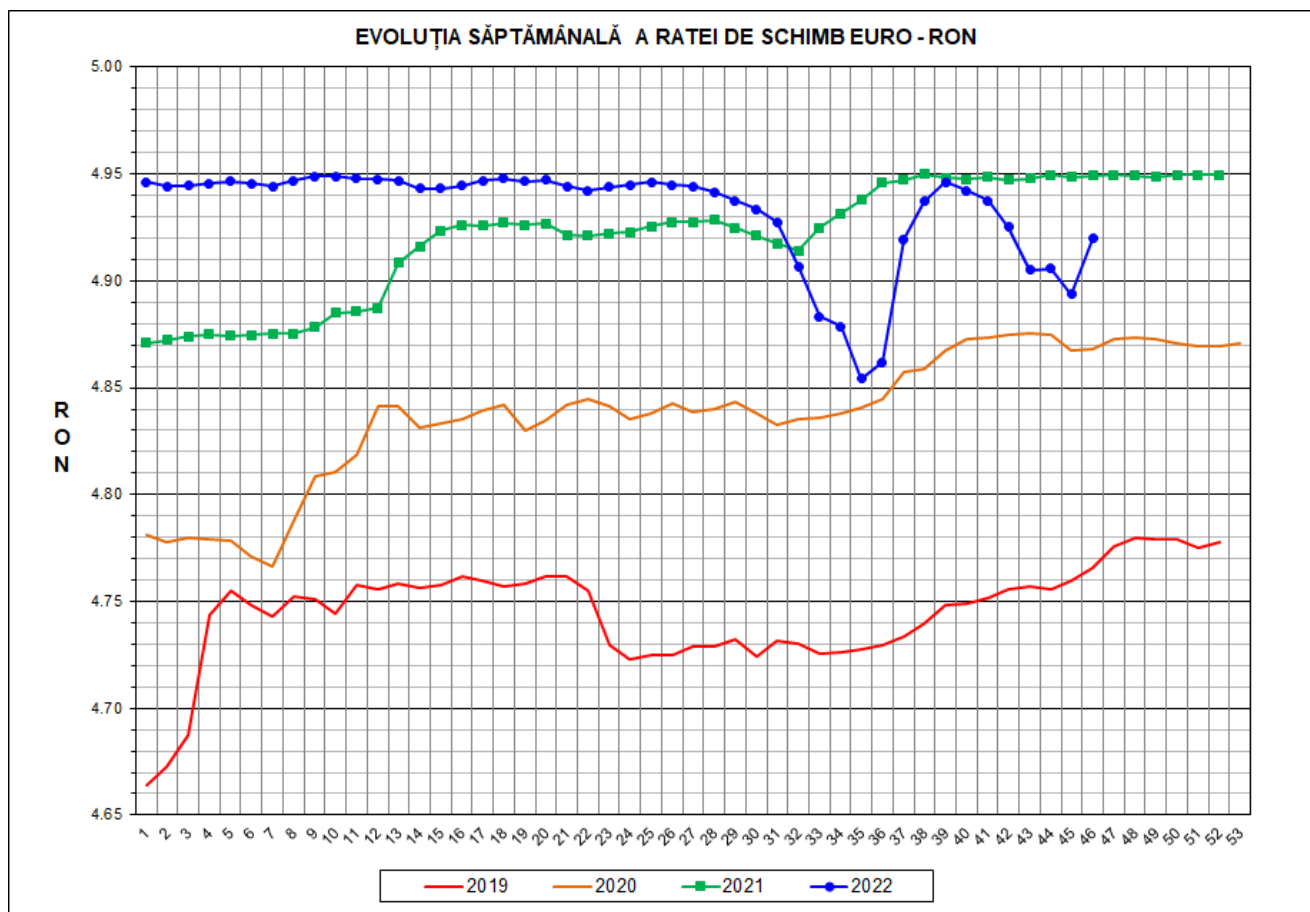


Prețul de piață al porcilor la intrarea în abator

Săptămâna 46 (14 – 20 noiembrie 2022)



RATA DE SCHIMB EURO - RON			
SĂPT 46/2022	VARIAȚIE		
	1 SĂPT	4 SĂPT	1 AN
1€ = 4.9198 RON	0.53%	-0.11%	-0.60%



SITUAȚIA CARCASELOR DE PORCINE CLASIFICATE
ÎN FUNCȚIE DE PROVENIENȚA PORCILOR SACRIFICAȚI
ÎN SĂPTĂMÂNA 14 - 20 NOIEMBRIE 2022

		NUMĂR CARCASE	% DIN TOTAL
PROVENIENȚĂ PORCI SACRIFICAȚI	TRANZACȚII COMERCIALE ÎNTRE ABATOARE ȘI FURNIZORI	40,553	64.26
	FERME PROPRII ALE ABATOARELOR	19,336	30.64
	PRESTĂRI SERVICII	3,222	5.11
TOTAL CARCASE CLASIFICATE CU GREUTATEA CALDĂ 50 - 120 KG		63,111	100.00
DIN CARE DIN COMERȚ INTRACOMUNITAR		6,719	10.65

Situația porcilor proveniți din tranzacții comerciale
între abatoare și furnizori care fac obiectul raportării prețurilor
în săptămâna 14 - 20 noiembrie 2022

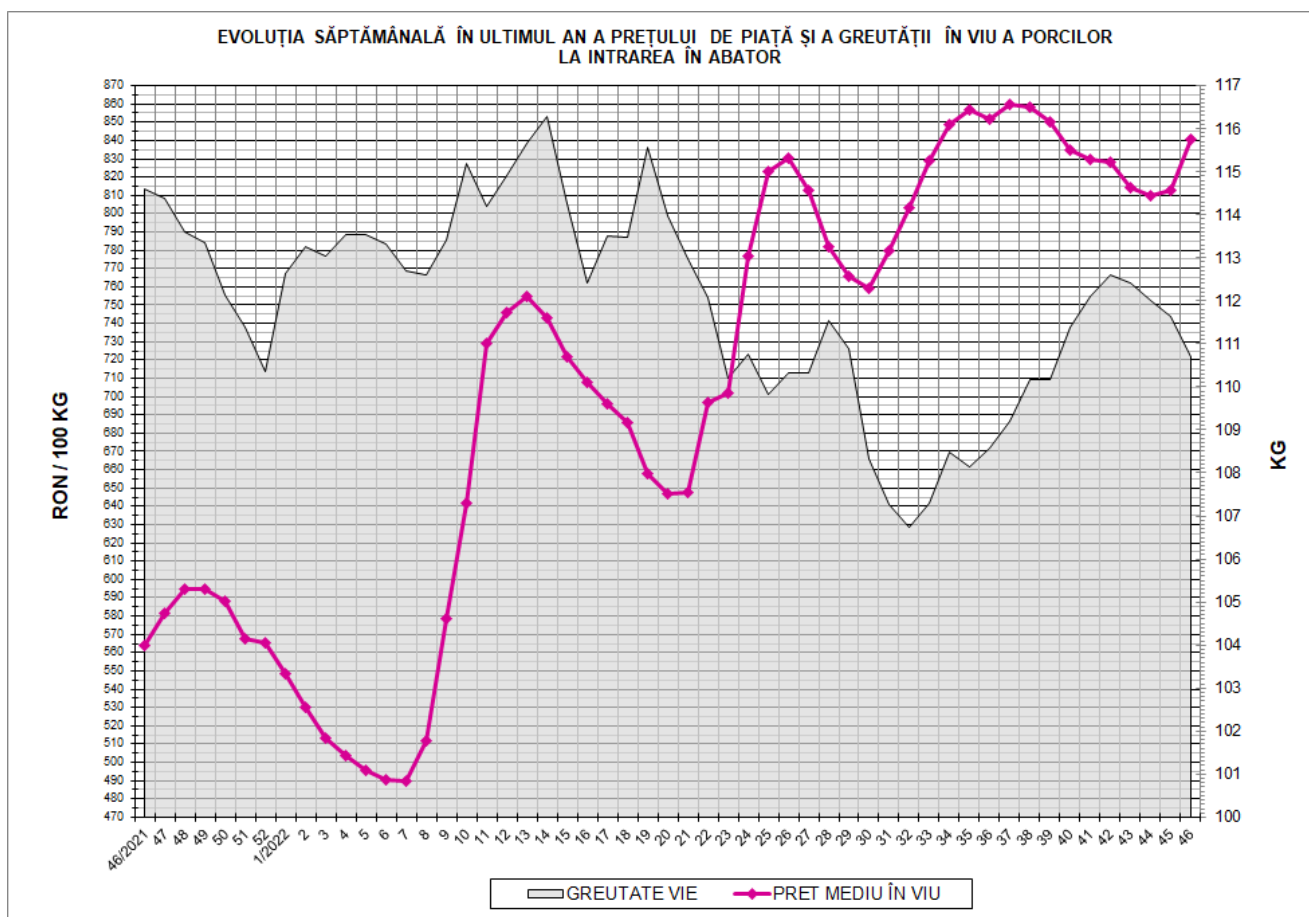
Tip preț la intrarea în abator		Carcase cu greutatea caldă 60 - 120 kg			
		SEUROP		d.c. S+E	
		nr	% din total carcase clasificate	nr	% din total carcase clasificate
În funcție de % carne macră corespunzător claselor de calitate (S, E, U, R, O, P)	în carcasă	0	0.0%	0	0.0%
	în viu	0	0.0%	0	0.0%
Forfetar în viu		40,329	63.9%	38,594	61.2%
Total		40,329	63.9%	38,594	61.2%

Carcase incluse în raportul național de prețuri pentru DG AGRI



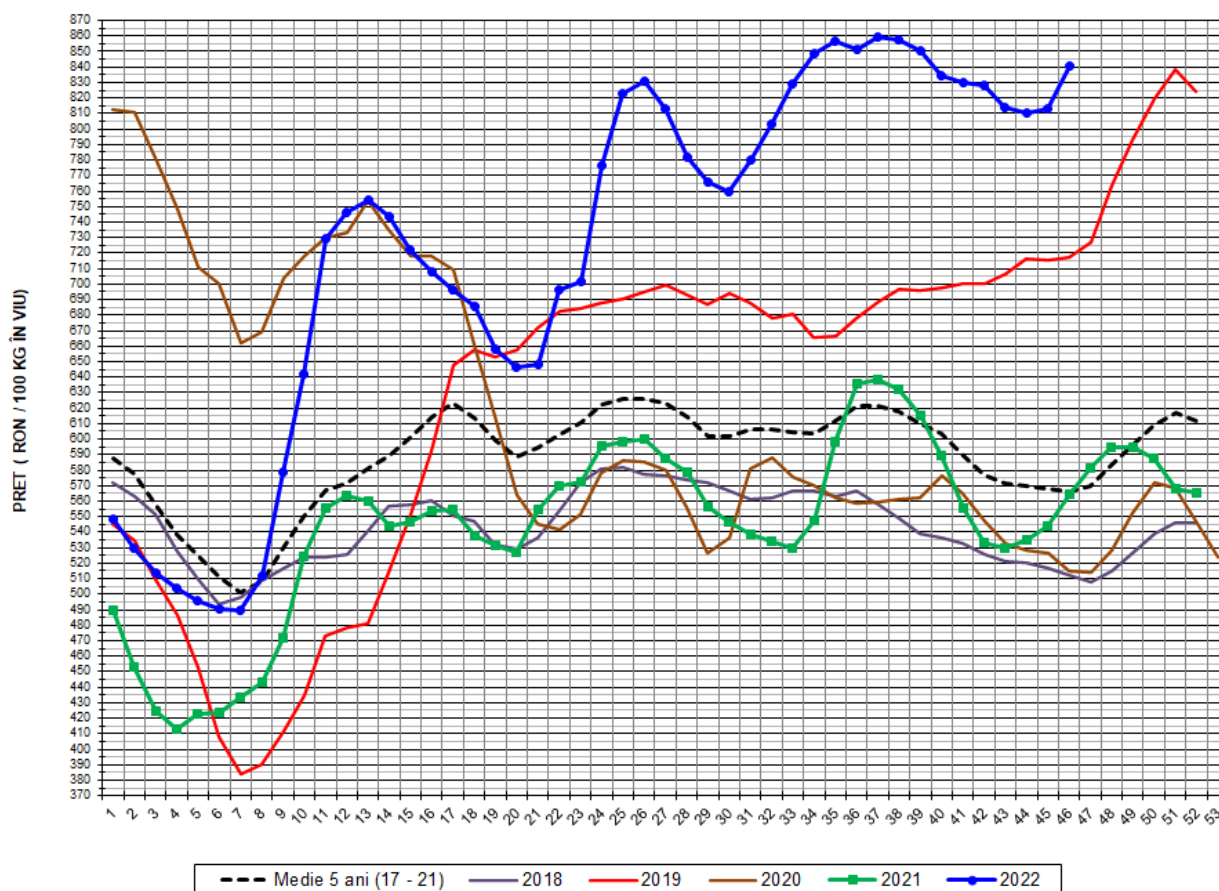
Prețul de piață al porcilor în săptămâna 14 - 20 noiembrie 2022

Clasa	% carne macră	Număr porci	% din total porci	Procent mediu carne macră	Greutate medie (kg)		Preț mediu (RON / 100 kg)	
					vie	carcasă caldă - 2%	viu	carcasă caldă - 2%
S	≥ 60	25,630	63.55	62.3	109.6	83.8	843.89	1104.74
E	≥ 55 - < 60	12,964	32.15	58.2	112.2	85.3	836.81	1101.38
U	≥ 50 - < 55	1,598	3.96	53.2	114.9	87.4	830.01	1090.73
ROP	< 50	137	0.34	46.5	118.8	91.2	835.41	1088.34
TOTAL		40,329	100.00	60.6	110.7	84.4	840.98	1103.01





EVOLUȚIA SĂPTĂMÂNALĂ A PREȚULUI DE PIAȚĂ ÎN VIU AL PORCILOR ÎN ROMÂNIA (1)

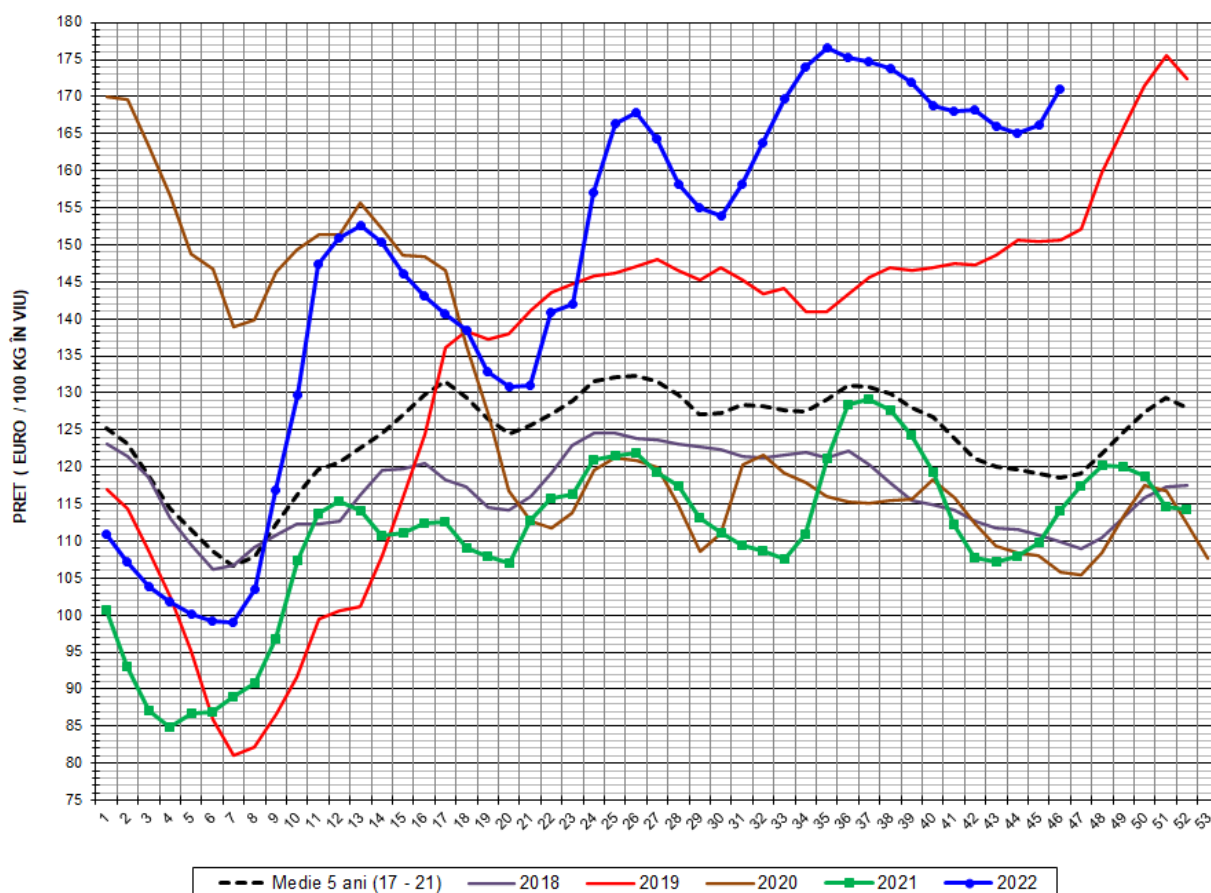


PREȚ ÎN VIU

SĂPT 46/2022	VARIAȚIE			
	1 SĂPT	4 SĂPT	1 AN	MEDIE 5 ANI (2017 - 2021)
840.98 RON	3.43%	1.51%	49.06%	48.46%



EVOLUȚIA SĂPTĂMÂNALĂ A PREȚULUI DE PIAȚĂ ÎN VIU AL PORCILOR ÎN ROMÂNIA (2)



PREȚ ÎN VIU				
SĂPT 46/2022	VARIAȚIE			
	1 SĂPT	4 SĂPT	1 AN	MEDIE 5 ANI (2017-2021)
170.94 €	2.88%	1.63%	49.96%	44.16%

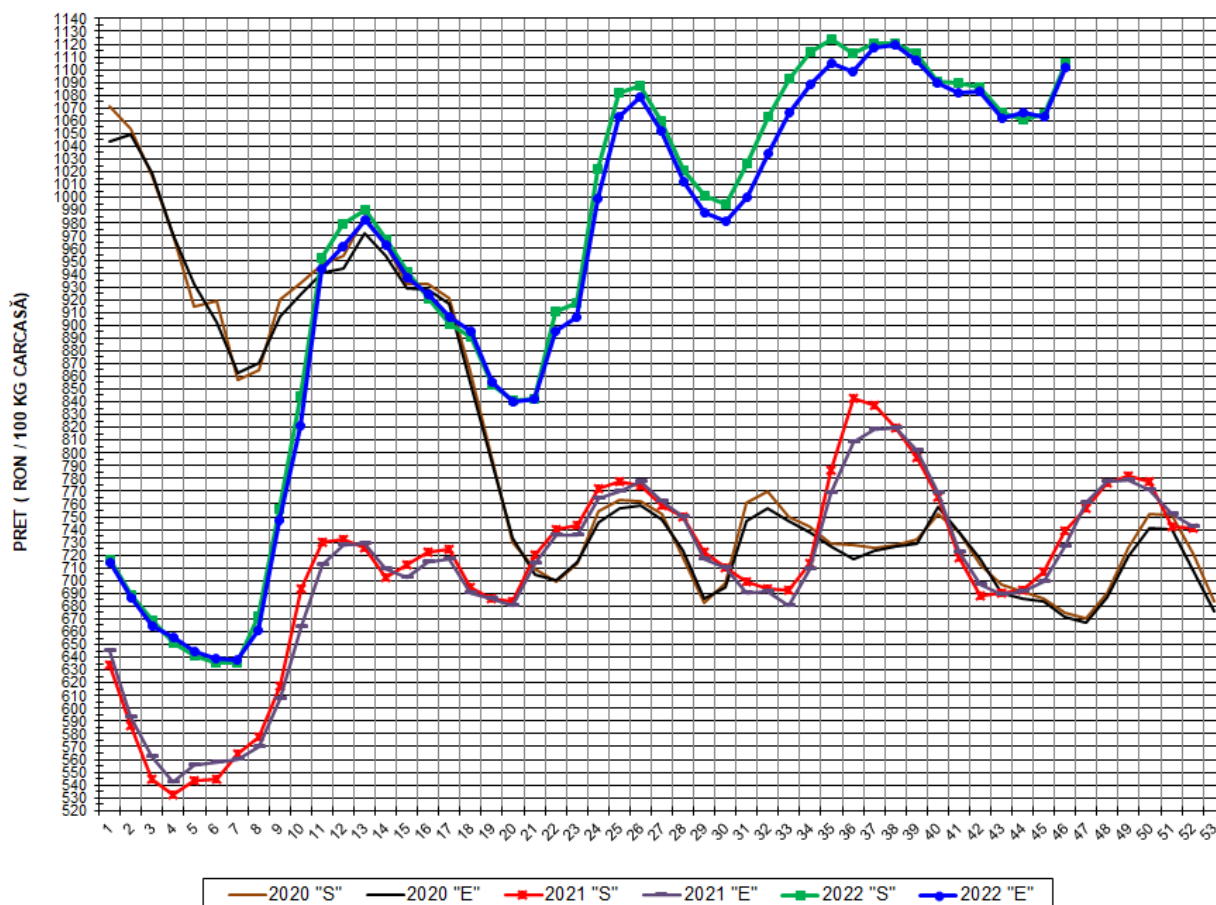


PREȚUL CARCASELOR DE PORCINE CALITATEA STANDARD - CLASELE "S" & "E"
ÎN SĂPTĂMÂNA 14 - 20 NOIEMBRIE 2022

% CARNE MACRĂ		NUMĂR PORCI	% CUMULATIV DIN TOTAL PORCI	GREUTATE (KG)		PREȚ MEDIU (RON/ 100 KG)	
NIVEL GRILA PREȚURI	MEDIE			VIE	CARCASA CALDĂ - 2%	VIU	CARCASA CALDĂ - 2%
≥64	65.0	4,034	10.00	110.26	85.11	843.38	1092.51
63	63.4	4,143	20.28	108.62	83.43	844.43	1099.43
62	62.4	5,610	34.19	108.98	83.39	844.70	1103.97
61	61.5	6,275	49.75	110.06	83.53	845.65	1114.31
60	60.5	5,568	63.55	110.10	83.60	841.09	1107.68
59	59.5	4,680	75.16	111.24	84.50	837.55	1102.60
58	58.5	3,463	83.74	111.64	84.68	838.90	1106.07
57	57.5	2,341	89.55	113.61	86.31	833.97	1097.78
56	56.5	1,459	93.17	113.30	86.28	836.37	1098.25
55	55.5	1,021	95.70	113.90	86.87	833.73	1093.05
54	54.5	640	97.28	113.13	86.07	832.77	1094.57
53	53.5	357	98.17	116.30	88.28	825.83	1087.99
52	52.5	223	98.72	117.37	89.56	831.55	1089.78
51	51.5	181	99.17	118.81	90.47	825.70	1084.38
≤50	48.9	334	100.00	114.63	87.63	833.01	1089.62
MEDIE	60.6	40,329	100.00	110.70	84.40	840.98	1103.01

Interval optim % carne macră

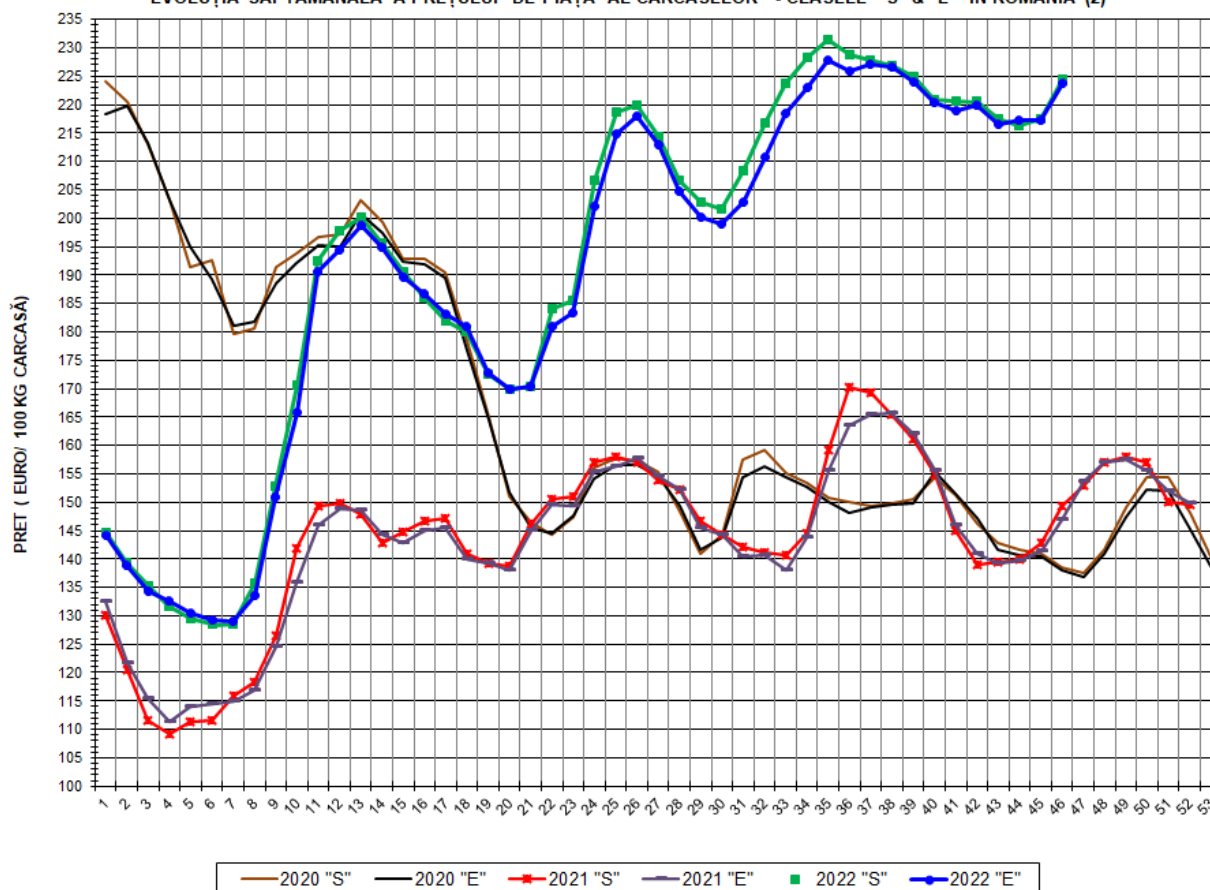
EVOLUȚIA SĂPTĂMÂNALĂ A PREȚULUI DE PIAȚĂ AL CARCASELOR - CLASELE "S" & "E" ÎN ROMÂNIA (1)



**PREȚ NAȚIONAL CARCASE
CALITATEA STANDARD - CLASELE "S"&"E"**

CLASA	PREȚ SĂPT 46/2022	VARIAȚIE		
		1 SĂPT	4 SĂPT	1 AN
S	1,104.74 RON	3.74%	1.71%	49.48%
E	1,101.38 RON	3.62%	1.70%	51.44%

EVOLUȚIA SĂPTĂMĂNALĂ A PREȚULUI DE PIAȚĂ AL CARCASELOR - CLASELE "S" & "E" ÎN ROMÂNIA (2)



**PREȚ NAȚIONAL CARCASE
CALITATEA STANDARD - CLASELE "S" & "E"**

CLASA	PREȚ SAPT 46/2022	VARIAȚIE		
		1 SĂPT	4 SĂPT	1 AN
S	224.55 €	3.19%	1.82%	50.38%
E	223.87 €	3.07%	1.81%	52.35%

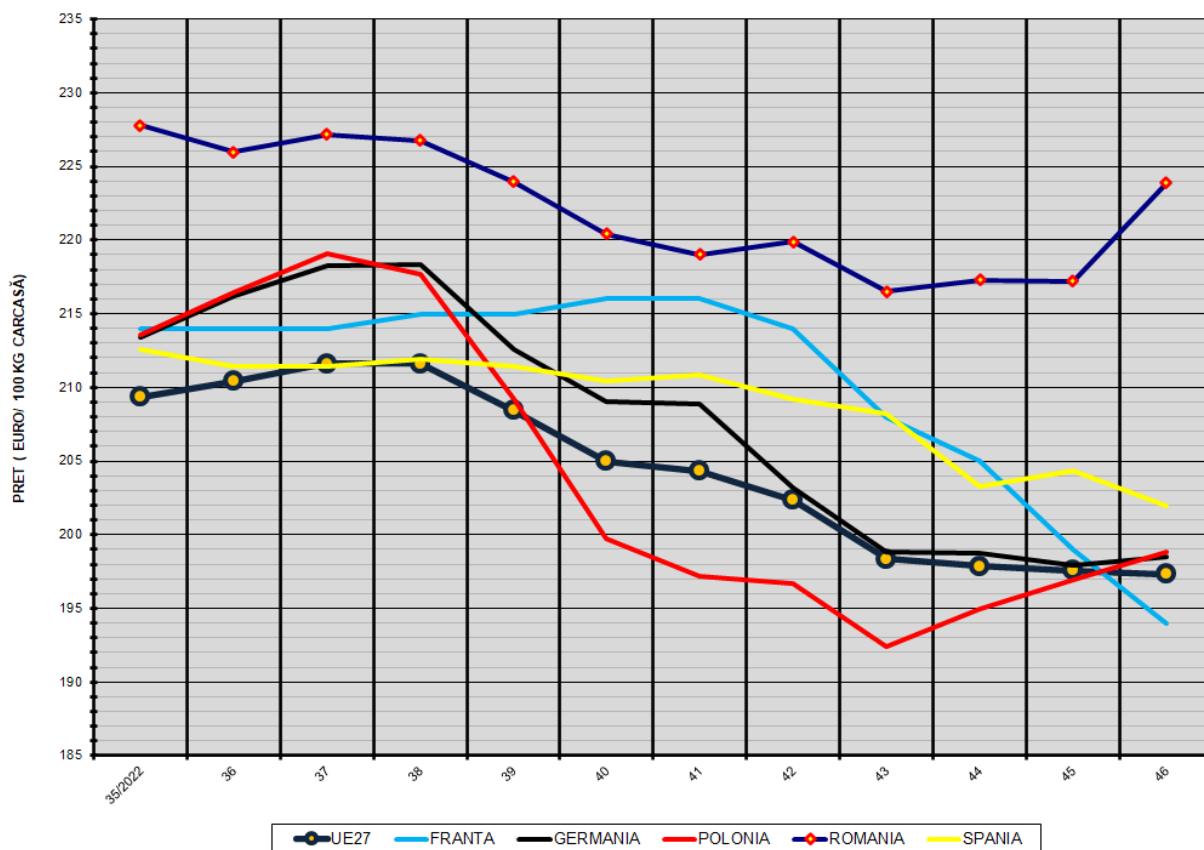


% PREȚ DE PIAȚĂ ÎN ROMÂNIA ȘI ÎN UE27 vs PRAGUL (PREȚUL) DE REFERINȚĂ UE27

SAPTAMANA	PREȚ (EUR)					% PREȚ vs PRAGUL (PREȚUL) DE REFERINȚĂ UE27 (*)				
	ROMÂNIA			UE27		ROMÂNIA			UE27	
	"S"	"E"	"S" + "E"	"S"	"E"	"S"	"E"	"S" + "E"	"S"	"E"
20/2022	169.99	169.87	169.95	193.20	185.90	112.62%	112.54%	112.59%	128.00%	123.16%
21	170.27	170.41	170.32	194.47	185.54	112.81%	112.90%	112.84%	128.84%	122.93%
22	184.18	181.03	183.05	194.35	186.12	122.02%	119.94%	121.27%	128.76%	123.31%
23	185.48	183.31	184.72	195.32	186.98	122.89%	121.45%	122.38%	129.40%	123.87%
24	206.70	202.01	205.02	196.11	187.38	136.94%	133.84%	135.83%	129.93%	124.14%
25	218.75	214.84	217.34	197.97	190.04	144.93%	142.34%	143.99%	131.16%	125.91%
26	219.98	218.06	219.31	200.00	192.46	145.74%	144.47%	145.29%	132.51%	127.51%
27	214.39	212.87	213.88	200.98	193.15	142.04%	141.03%	141.70%	133.15%	127.97%
28	206.69	204.78	206.06	201.74	193.12	136.94%	135.67%	136.52%	133.65%	127.95%
29	202.72	200.20	201.83	198.11	192.80	134.31%	132.64%	133.71%	131.25%	127.73%
30	201.69	198.88	200.68	199.09	193.43	133.63%	131.76%	132.96%	131.90%	128.15%
31	208.26	202.93	206.34	200.24	194.68	137.98%	134.44%	136.70%	132.66%	128.98%
32	216.69	210.75	214.39	202.49	197.77	143.56%	139.63%	142.04%	134.16%	131.03%
33	223.74	218.41	221.72	206.74	202.59	148.23%	144.70%	146.89%	136.97%	134.22%
34	228.27	223.12	226.54	210.64	206.72	151.23%	147.82%	150.09%	139.55%	136.95%
35	231.48	227.77	230.26	213.12	209.34	153.36%	150.90%	152.55%	141.20%	138.69%
36	228.87	225.98	227.89	213.75	210.40	151.63%	149.72%	150.98%	141.62%	139.39%
37	227.77	227.16	227.58	214.74	211.61	150.91%	150.50%	150.78%	142.27%	140.20%
38	226.99	226.75	226.91	215.09	211.59	150.38%	150.23%	150.33%	142.50%	140.18%
39	224.93	223.95	224.60	212.97	208.45	149.02%	148.37%	148.80%	141.10%	138.10%
40	220.77	220.43	220.67	210.48	204.99	146.27%	146.04%	146.20%	139.44%	135.81%
41	220.57	219.00	220.05	210.41	204.31	146.13%	145.09%	145.78%	139.40%	135.36%
42	220.53	219.89	220.31	208.47	202.36	146.11%	145.68%	145.96%	138.11%	134.07%
43	217.48	216.49	217.13	205.12	198.37	144.08%	143.43%	143.86%	135.89%	131.42%
44	216.23	217.30	216.60	203.18	197.86	143.26%	143.97%	143.50%	134.61%	131.09%
45	217.61	217.20	217.47	201.98	197.59	144.17%	143.90%	144.08%	133.82%	130.91%
46	224.55	223.87	224.32	200.92	196.97	148.77%	148.32%	148.61%	133.11%	130.50%

(*) 150.939 EUR conform Art. 7 [1] al Reg. [UE] nr. 1308/2013

EVOLUȚIA SĂPTĂMÂNALĂ A PREȚULUI CLASA "E" ÎN UE27 ȘI ÎN CÂTEVA STATE MEMBRE



COMPARAȚII DE PREȚURI

SĂPT 46/2022 =	UE27	FR	DE	PL	RO	ES	RO vs UE27	RO vs FR	RO vs DE	RO vs PL	RO vs ES
	197.31 €	194.00 €	198.51 €	198.86 €	223.87 €	201.92 €	26.56 € 13.5%	29.87 € 15.4%	25.36 € 12.8%	25.01 € 12.6%	21.95 € 10.9%



PREȚUL CARCASELOR DIN CLASA "E" ÎN STATELE MEMBRE (FĂRĂ GRECIA, ITALIA)
VERSUS PREȚUL UE27 ÎN SĂPTĂMÂNA 14-20 NOIEMBRIE 2022

