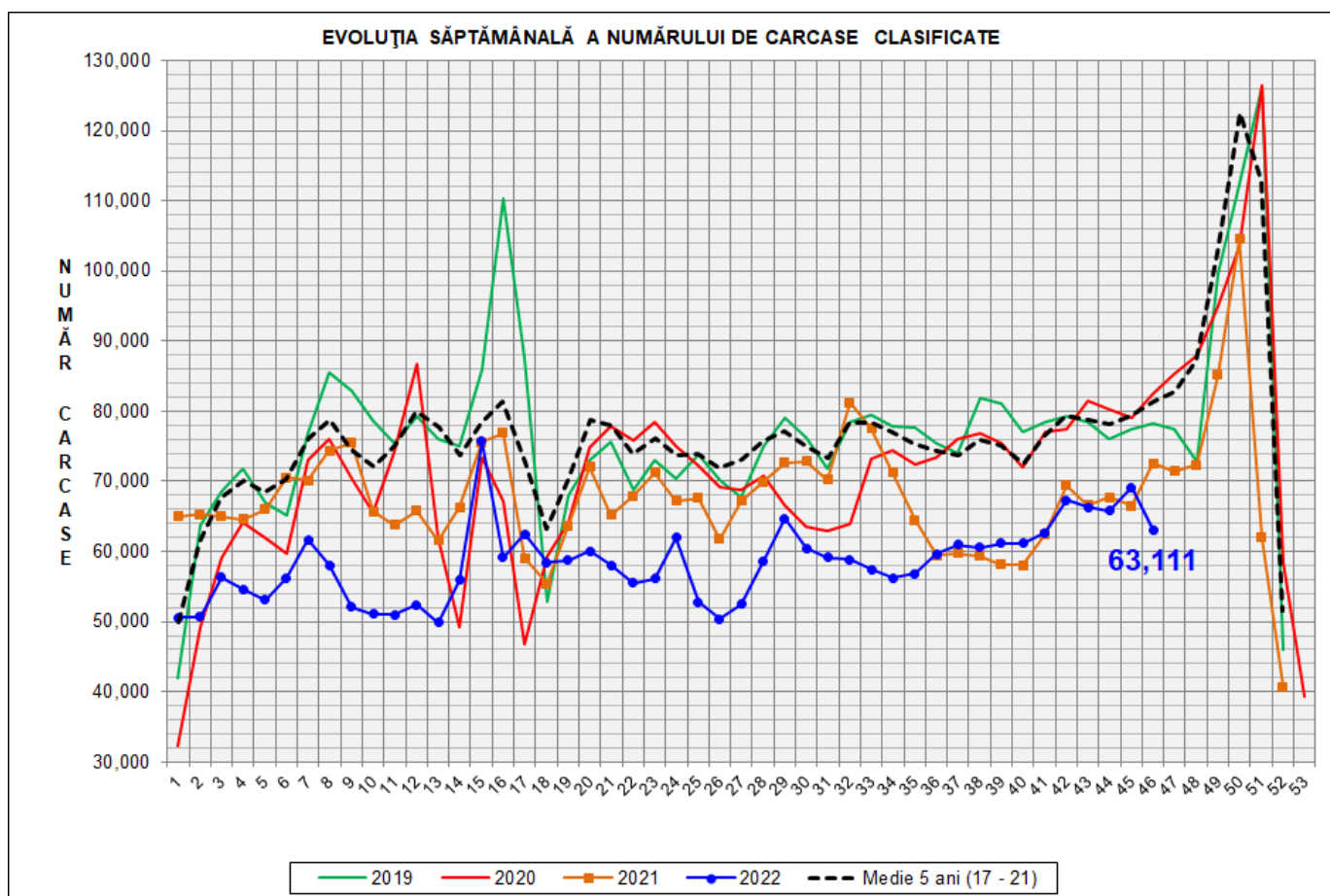


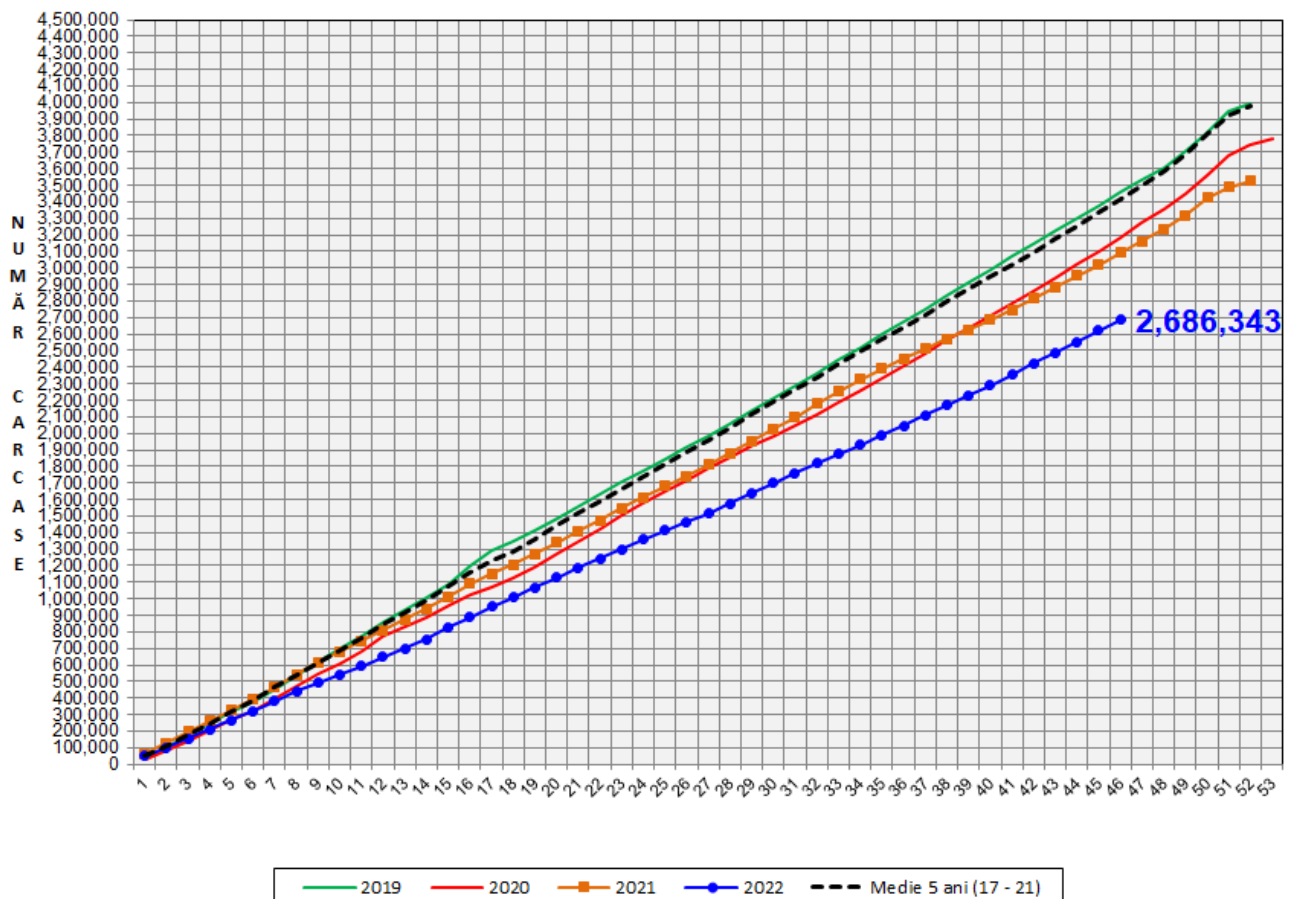
# Rezultatele clasificării carcaselor de porcine

## Săptămâna 46 (14 – 20 noiembrie 2022)



% Modificare		
1 SĂPT	1 AN	MEDIE 5 ANI (2017 - 2021)
-8.8%	-13.0%	-22.4%

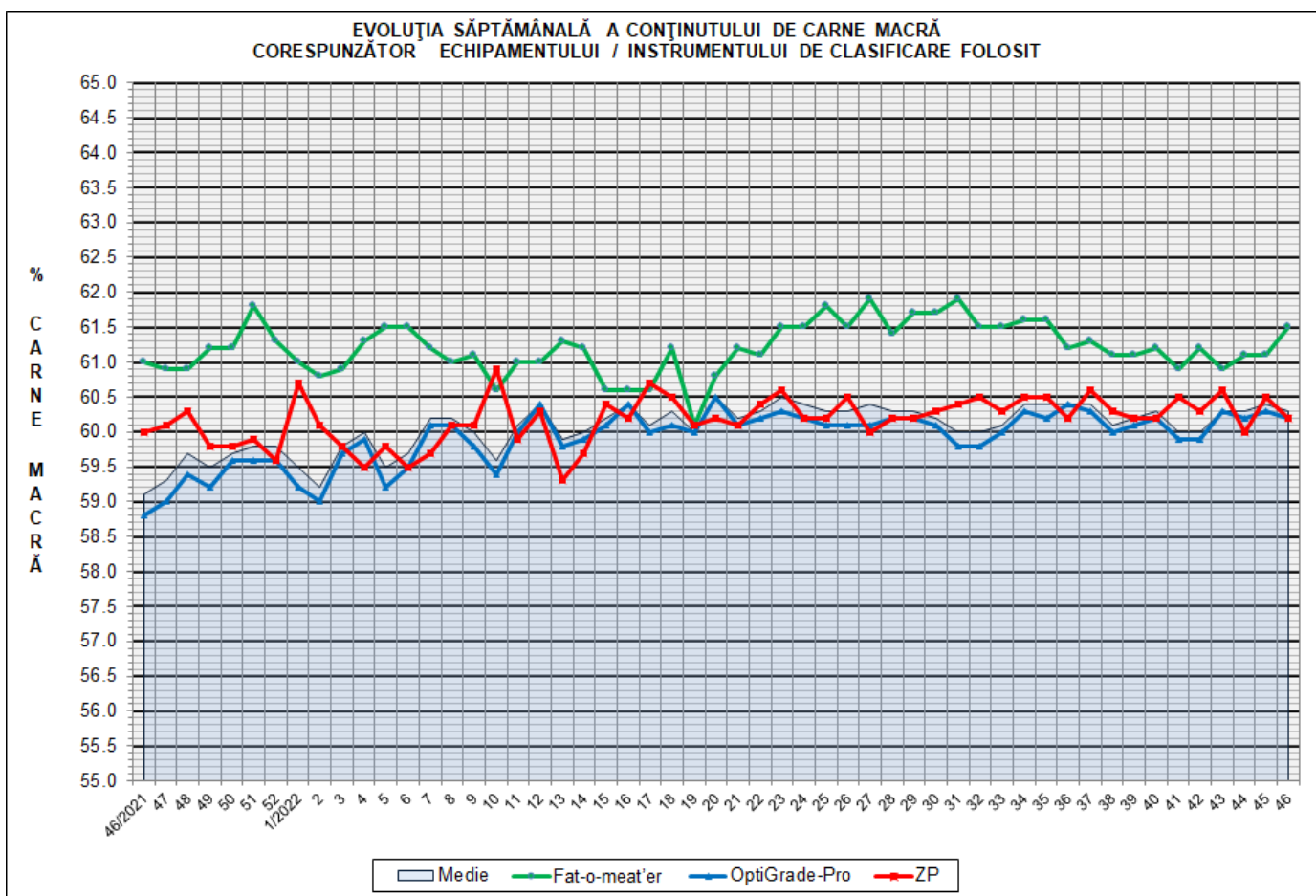
### EVOLUȚIA SĂPTĂMÂNALĂ CUMULATIVĂ A NUMĂRULUI DE CARCASE CLASIFICATE



% Modificare	
1 AN	MEDIE 5 ANI (2017 - 2021)
-13.1%	-21.4%

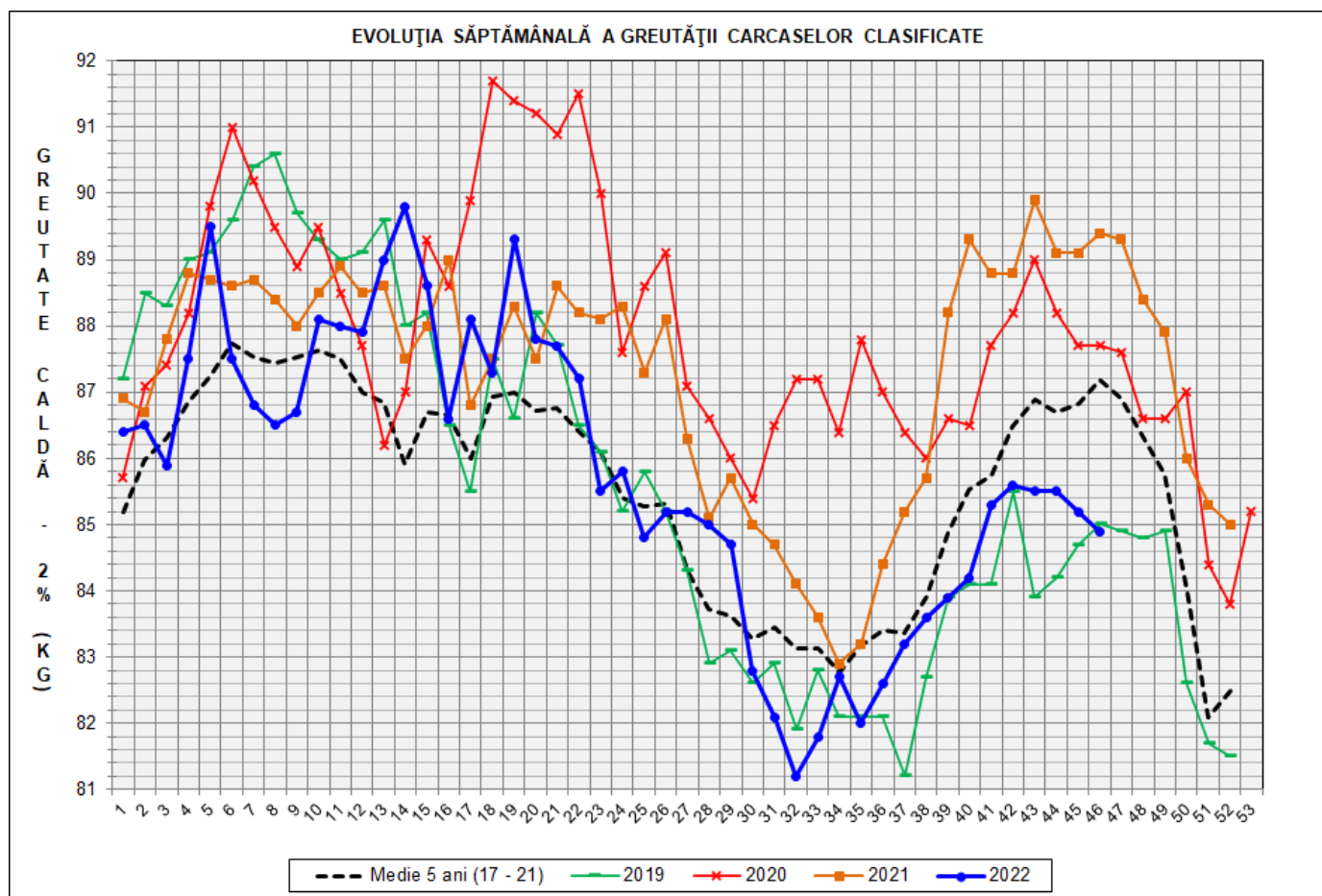
## Numărul de carcase clasificate în săptămâna 14 - 20 noiembrie 2022 în funcție de echipamentul / instrumentul folosit

Metoda	Echipament / instrument	Număr carcase	% din total carcase
Sondă Optică	Fat-o-meat'er	6,826	10.82%
	OptiGrade-Pro	53,938	85.47%
ZP	Rigla	2,347	3.72%
<b>TOTAL</b>		<b>63,111</b>	<b>100.00%</b>



**DISTRIBUȚIA ÎN CLASE A CARCASELOR DE PORCINE CLASIFICATE  
ÎN SĂPTĂMÂNA 14 - 20 NOIEMBRIE 2022**

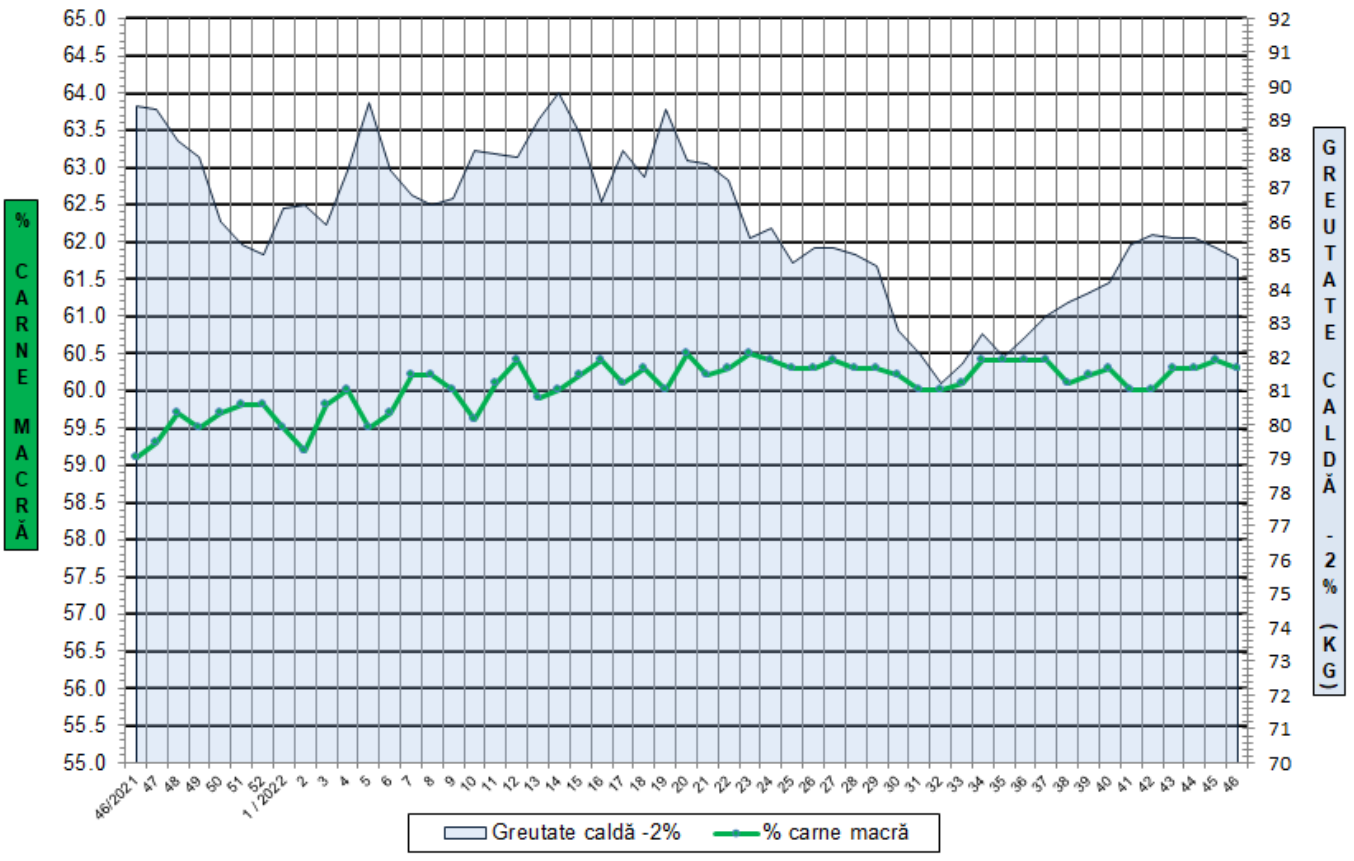
CLASA	% CARNE MACRĂ	NUMĂR CARCASE	% DIN TOTAL	% CARNE MACRĂ	GREUTATE CALDĂ - 2% (KG)
<b>S</b>	<b>≥ 60</b>	<b>37,173</b>	<b>58.90</b>	<b>62.2</b>	<b>83.9</b>
<b>E</b>	<b>55 - 59.9</b>	<b>23,336</b>	<b>36.98</b>	<b>58.2</b>	<b>86.0</b>
<b>U</b>	<b>50 - 54.9</b>	<b>2,438</b>	<b>3.86</b>	<b>53.3</b>	<b>88.8</b>
<b>R</b>	<b>45 - 49.9</b>	<b>123</b>	<b>0.19</b>	<b>48.2</b>	<b>91.1</b>
<b>O</b>	<b>40 - 44.9</b>	<b>34</b>	<b>0.05</b>	<b>43.0</b>	<b>88.3</b>
<b>P</b>	<b>&lt; 40</b>	<b>7</b>	<b>0.01</b>	<b>35.8</b>	<b>91.2</b>
<b>TOTAL</b>		<b>63,111</b>	<b>100.00</b>	<b>60.3</b>	<b>84.9</b>



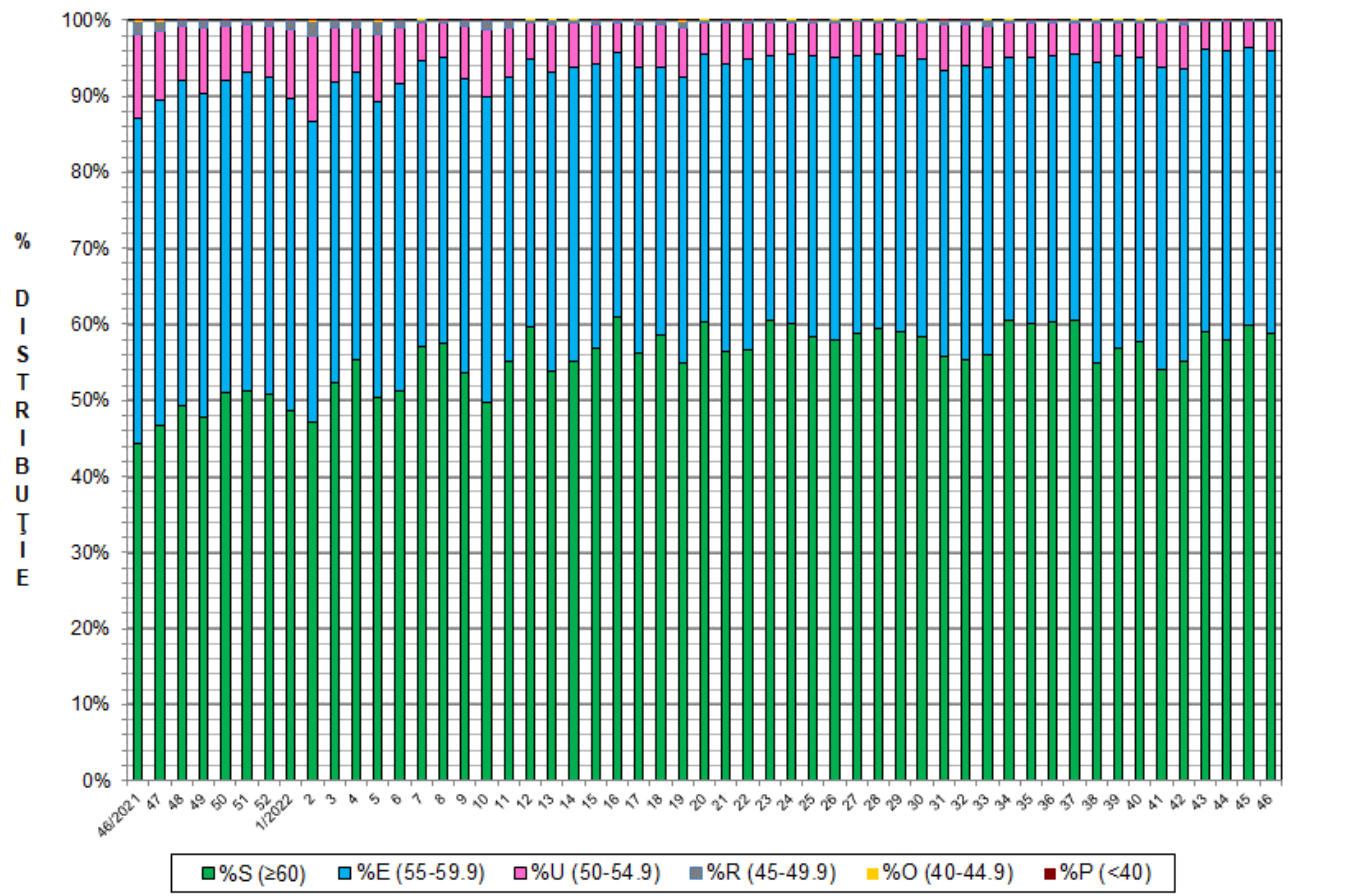
GREUTATE CALDĂ - 2% (KG)	VARIAȚIE			
	1 SĂPT	4 SĂPT	1 AN	MEDIE 5 ANI (2017 - 2021)
<b>84.9</b>	<b>-0.4%</b>	<b>-0.8%</b>	<b>-5.0%</b>	<b>-2.6%</b>



FLUCTUAȚIA SĂPTĂMÂNALĂ A CONȚINUTULUI DE CARNE MACRĂ ȘI A GREUTĂȚII CARCASELOR CLASIFICATE

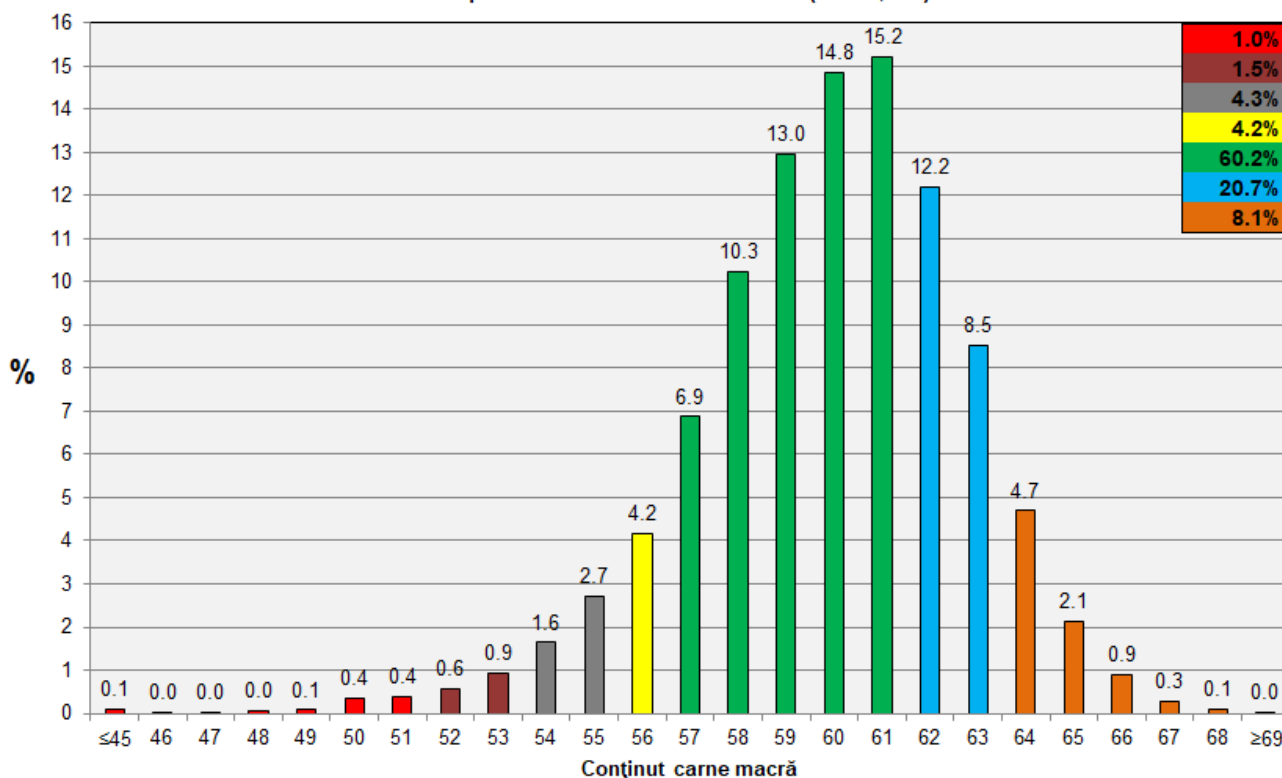


FLUCTUAȚIA SĂPTĂMÂNALĂ A DISTRIBUȚIEI CARCASELOR CLASIFICATE ÎN CLASELE SEUROP

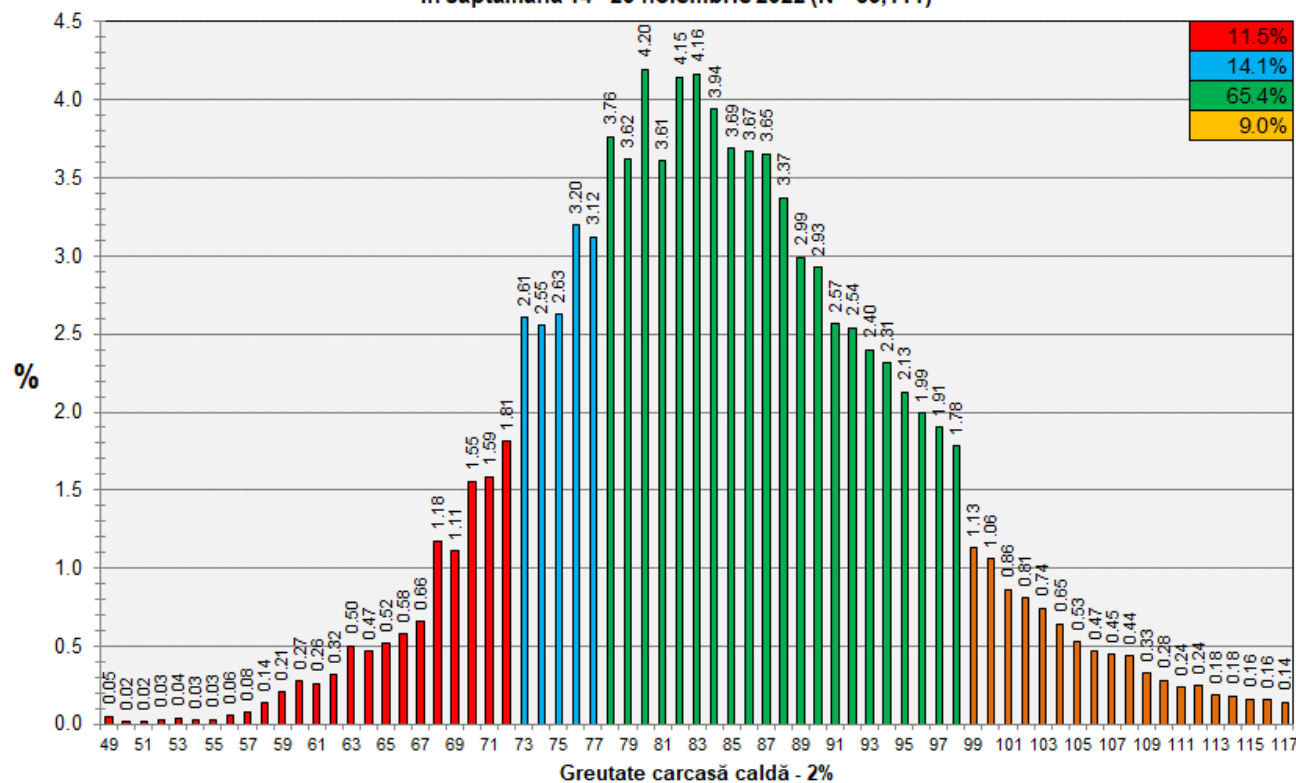




**Distribuția conținutului de carne macră a carcaselor clasificate în România în săptămâna 14 - 20 noiembrie 2022 (N = 63,111)**



**Distribuția greutatei carcaselor clasificate în România în săptămâna 14 - 20 noiembrie 2022 (N = 63,111)**



**N.B. Coloanele de culoare verde din diagramele de la pagina 6 se grupează în intervalul optim al conținutului de carne macră și respectiv al greutatei carcaselor clasificate.**