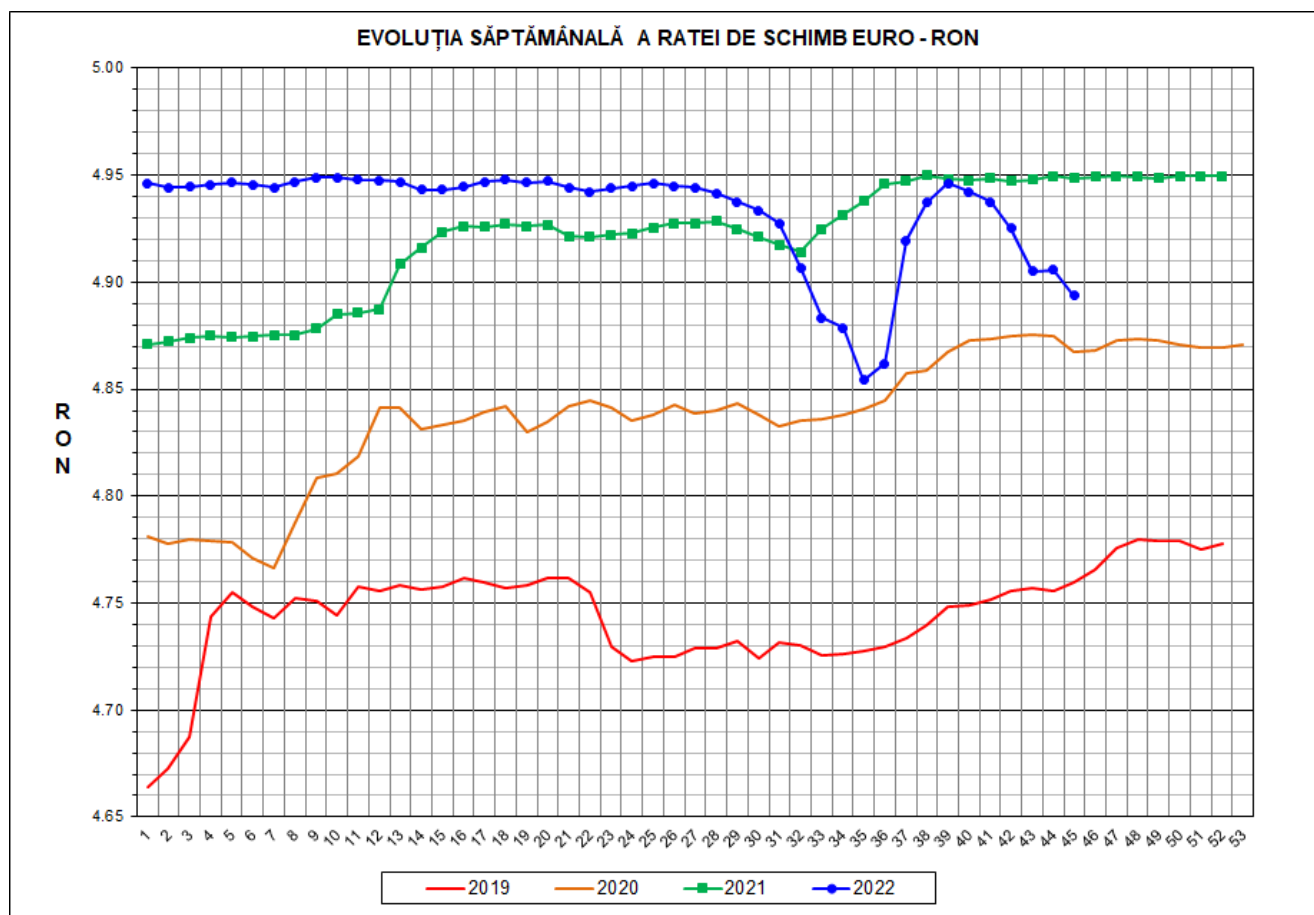




Prețul de piață al porcilor la intrarea în abator

Săptămâna 45 (7 – 13 noiembrie 2022)



RATA DE SCHIMB EURO - RON			
SĂPT 45/2022	VARIAȚIE		
	1 SĂPT	4 SĂPT	1 AN
1€ = 4.8938 RON	-0.24%	-0.89%	-1.11%

**SITUAȚIA CARCASELOR DE PORCINE CLASIFICATE
ÎN FUNCȚIE DE PROVENIENȚA PORCILOR SACRIFICAȚI
IN SĂPTĂMÂNA 7 - 13 NOIEMBRIE 2022**

		NUMĂR CARCASE	% DIN TOTAL
PROVENIENȚĂ PORCI SACRIFICAȚI	TRANZACȚII COMERCIALE ÎNTRE ABATOARE ȘI FURNIZORI	44,812	64.77
	FERME PROPRII ALE ABATOARELOR	20,343	29.41
	PRESTĂRI SERVICII	4,027	5.82
TOTAL CARCASE CLASIFICATE CU GREUTATEA CALDĂ 50 - 120 KG		69,182	100.00
DIN CARE DIN COMERȚ INTRACOMUNITAR		7,467	10.79

Situația porcilor proveniți din tranzacții comerciale
între abatoare și furnizori care fac obiectul raportării prețurilor
în săptămâna 7 - 13 noiembrie 2022

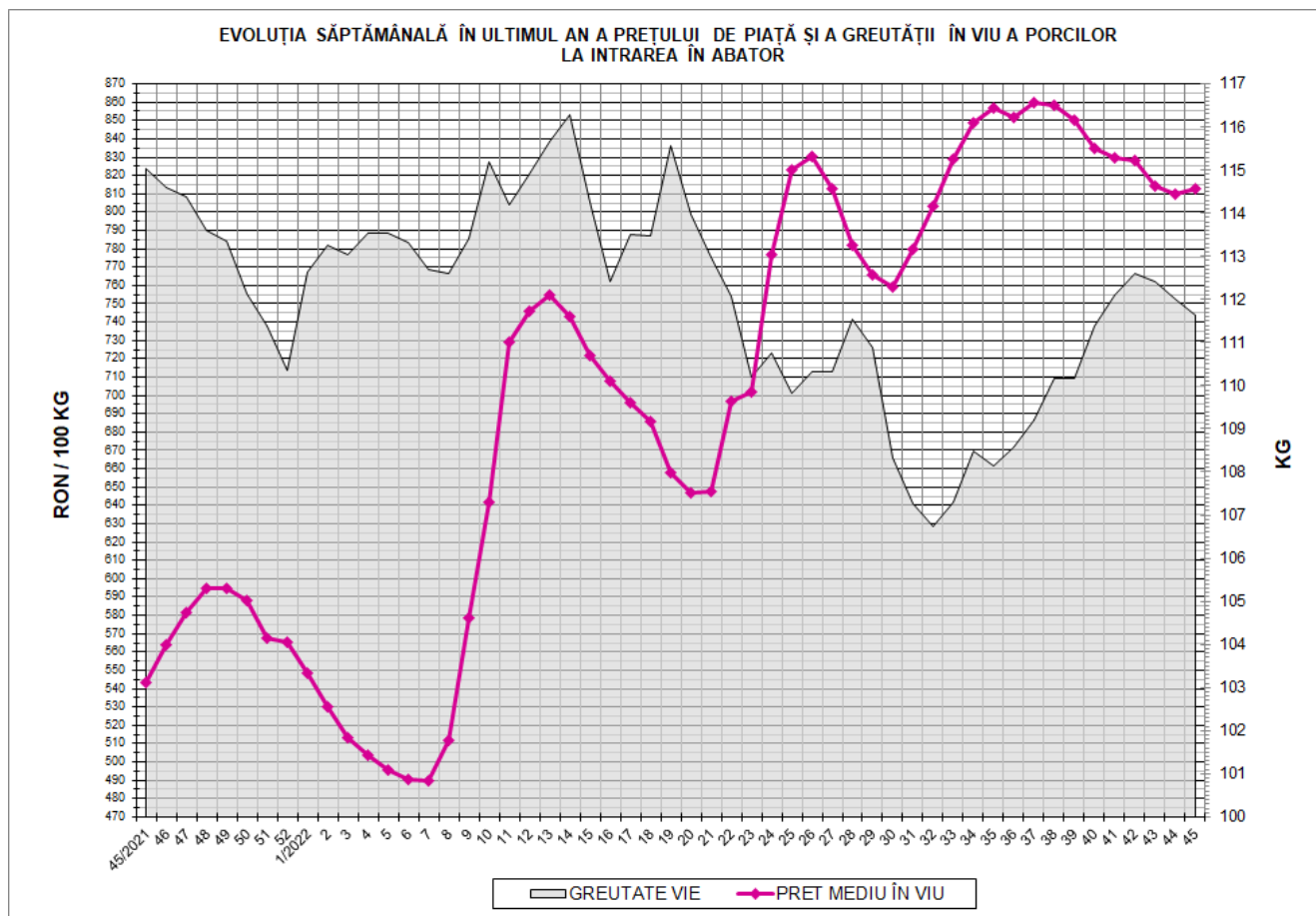
Tip preț la intrarea în abator		Carcase cu greutatea caldă 60 - 120 kg			
		SEUROP		d.c. S+E	
		nr	% din total carcase clasificate	nr	% din total carcase clasificate
În funcție de % carne macră corespunzător claselor de calitate (S, E, U, R, O, P)	în carcasă	0	0.0%	0	0.0%
	în viu	0	0.0%	0	0.0%
Forfetar în viu		44,574	64.4%	42,835	61.9%
Total		44,574	64.4%	42,835	61.9%

Carcase incluse în raportul național de prețuri pentru DG AGRI



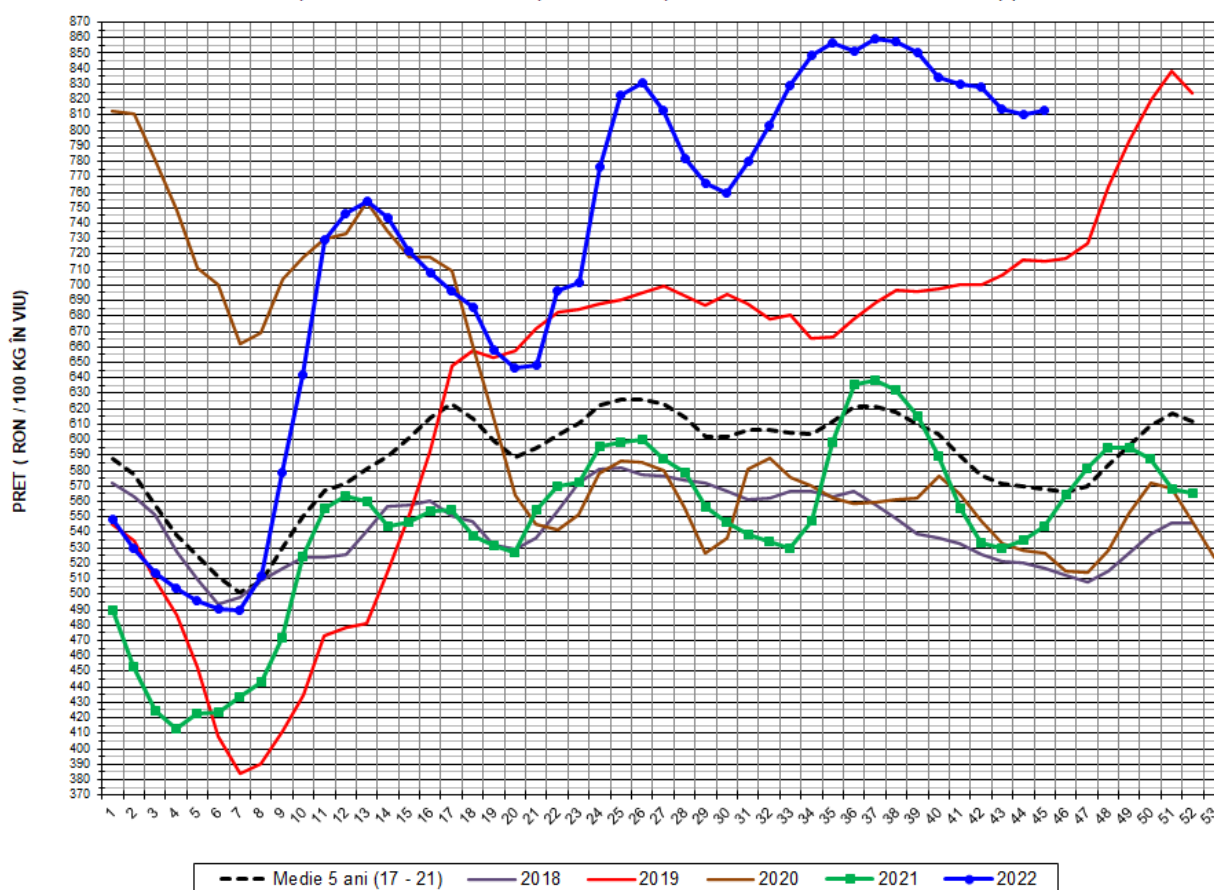
Prețul de piață al porcilor în săptămâna 7 - 13 noiembrie 2022

Clasa	% carne macră	Număr porci	% din total porci	Procent mediu carne macră	Greutate medie (kg)		Preț mediu (RON / 100 kg)	
					vie	carcasă caldă - 2%	viu	carcasă caldă - 2%
S	≥ 60	29,005	65.07	62.4	110.1	84.1	813.72	1064.92
E	≥ 55 - < 60	13,830	31.03	58.2	114.0	87.1	811.76	1062.93
U	≥ 50 - < 55	1,627	3.65	53.3	118.6	90.7	812.78	1062.69
ROP	< 50	112	0.25	46.9	118.4	90.7	832.08	1085.95
TOTAL		44,574	100.00	60.7	111.7	85.3	813.11	1064.26





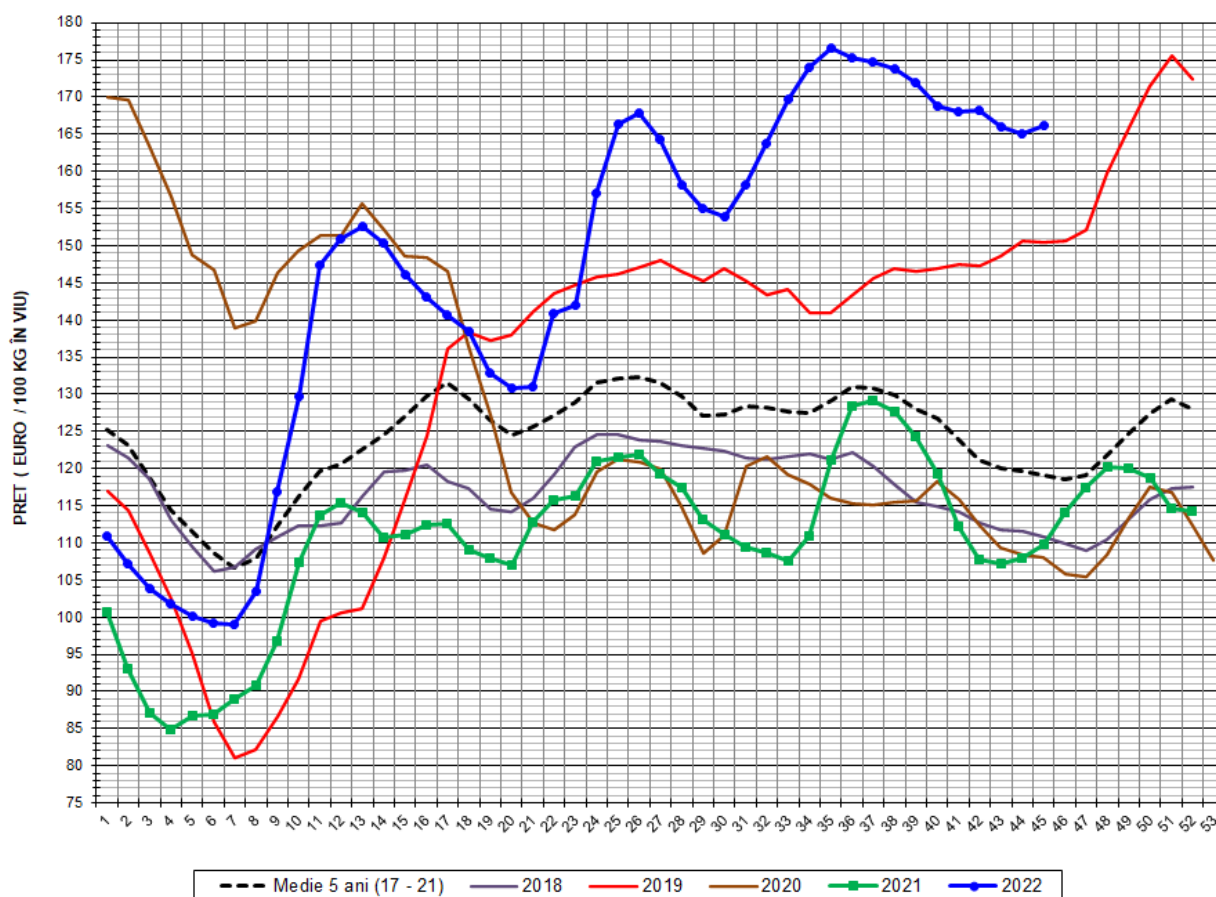
EVOLUȚIA SĂPTĂMÂNALĂ A PREȚULUI DE PIAȚĂ ÎN VIU AL PORCILOR ÎN ROMÂNIA (1)



PREȚ ÎN VIU				
SĂPT 45/2022	VARIAȚIE			
	1 SĂPT	4 SĂPT	1 AN	MEDIE 5 ANI (2017 - 2021)
813.11 RON	0.38%	-2.03%	49.56%	43.18%



EVOLUȚIA SĂPTĂMÂNALĂ A PREȚULUI DE PIAȚĂ ÎN VIU AL PORCILOR ÎN ROMÂNIA (2)



PREȚ ÎN VIU				
SĂPT 45/2022	VARIAȚIE			
	1 SĂPT	4 SĂPT	1 AN	MEDIE 5 ANI (2017-2021)
166.15 €	0.62%	-1.15%	51.24%	39.53%

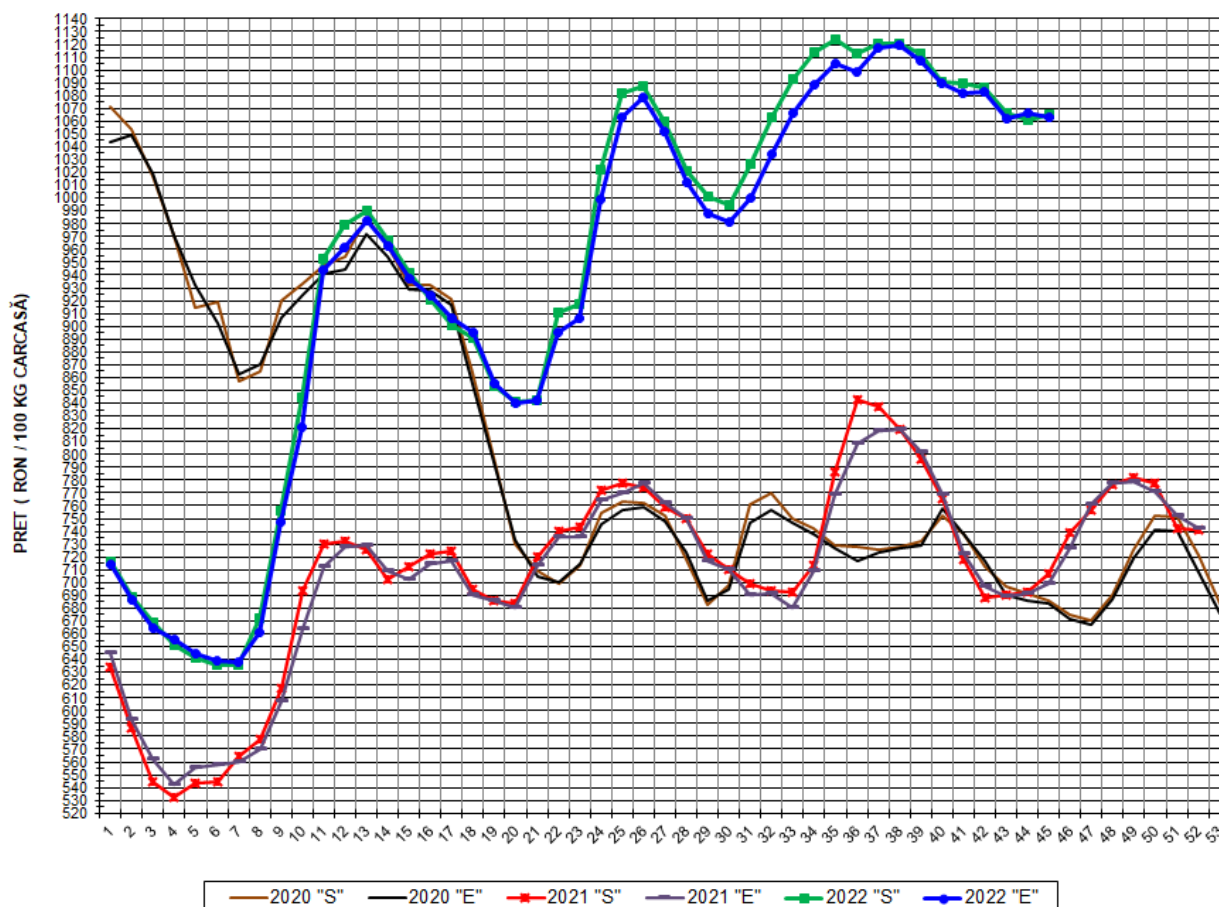


PREȚUL CARCASELOR DE PORCINE CALITATEA STANDARD - CLASELE "S" & "E"
ÎN SĂPTĂMÂNA 7 - 13 NOIEMBRIE 2022

% CARNE MACRĂ		NUMĂR PORCI	% CUMULATIV DIN TOTAL PORCI	GREUTATE (KG)		PREȚ MEDIU (RON/ 100 KG)	
NIVEL GRILA PREȚURI	MEDIE			VIE	CARCASA CALDĂ - 2%	VIU	CARCASA CALDĂ - 2%
≥64	65.0	4,924	11.05	109.84	84.44	813.61	1058.32
63	63.4	4,660	21.50	109.47	83.88	814.08	1062.48
62	62.4	6,105	35.20	109.35	83.62	813.90	1064.30
61	61.5	7,084	51.09	110.45	84.00	814.28	1070.75
60	60.5	6,232	65.07	111.13	84.73	812.72	1065.97
59	59.5	5,153	76.63	112.69	85.97	812.39	1064.90
58	58.5	3,674	84.87	113.42	86.52	811.78	1064.20
57	57.5	2,436	90.34	114.89	87.79	810.90	1061.19
56	56.5	1,544	93.80	116.14	88.94	810.52	1058.36
55	55.5	1,023	96.10	117.39	89.98	812.47	1059.96
54	54.5	689	97.64	117.39	89.93	813.15	1061.43
53	53.5	377	98.49	119.41	91.38	811.13	1059.92
52	52.5	221	98.99	120.99	92.29	811.57	1063.92
51	51.5	176	99.38	120.59	91.84	814.07	1068.91
≤50	49.1	276	100.00	117.35	89.82	822.18	1074.17
MEDIE	60.7	44,574	100.00	111.65	85.30	813.11	1064.26

Interval optim % carne macră

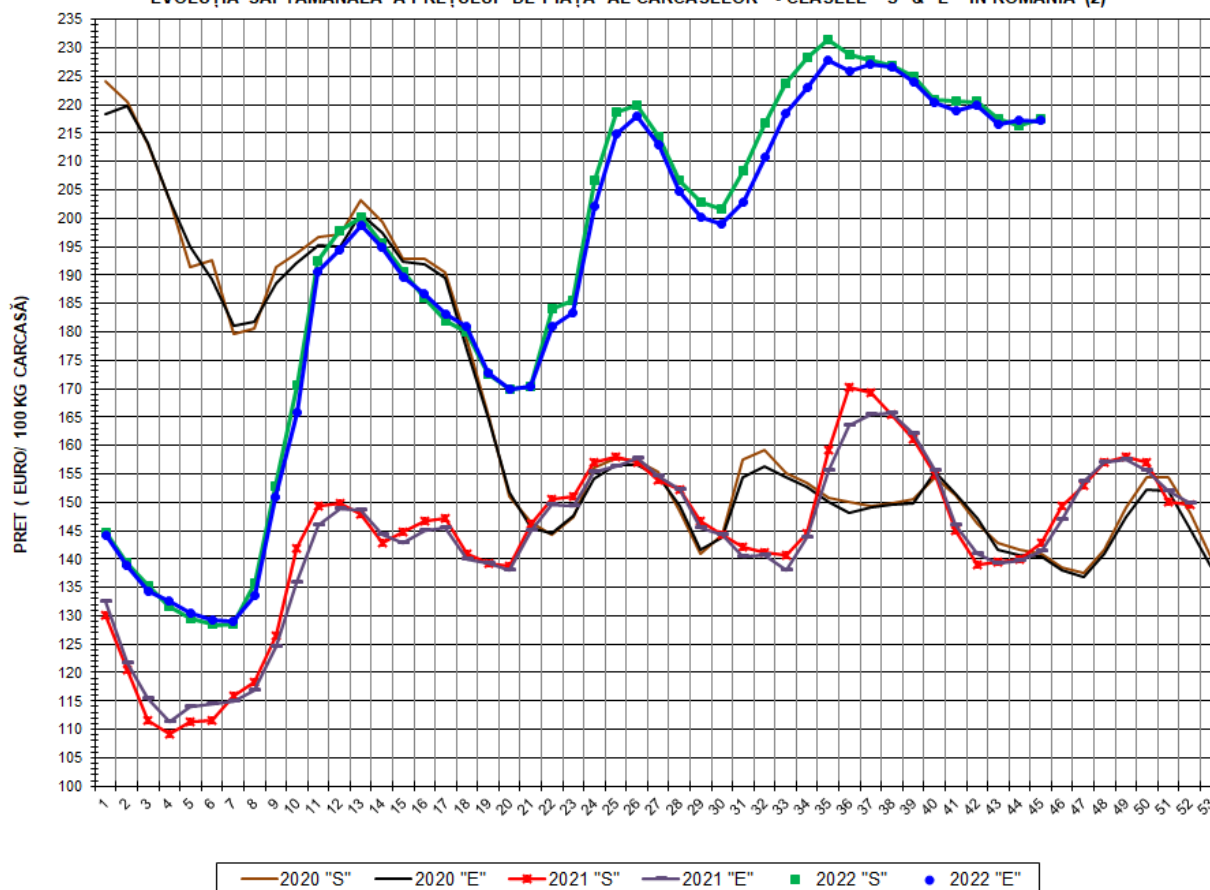
EVOLUȚIA SĂPTĂMÂNALĂ A PREȚULUI DE PIAȚĂ AL CARCASELOR - CLASELE "S" & "E" ÎN ROMÂNIA (1)



**PREȚ NAȚIONAL CARCASE
CALITATEA STANDARD - CLASELE "S"&"E"**

CLASA	PREȚ SĂPT 45/2022	VARIAȚIE		
		1 SĂPT	4 SĂPT	1 AN
S	1,064.92 RON	0.39%	-2.22%	50.58%
E	1,062.93 RON	-0.29%	-1.70%	51.91%

EVOLUȚIA SĂPTĂMĂNALĂ A PREȚULUI DE PIAȚĂ AL CARCASELOR - CLASELE "S" & "E" ÎN ROMÂNIA (2)



**PREȚ NAȚIONAL CARCASE
CALITATEA STANDARD - CLASELE "S" & "E"**

CLASA	PREȚ SAPT 45/2022	VARIAȚIE		
		1 SĂPT	4 SĂPT	1 AN
S	217.61 €	0.64%	-1.34%	52.27%
E	217.20 €	-0.05%	-0.82%	53.62%



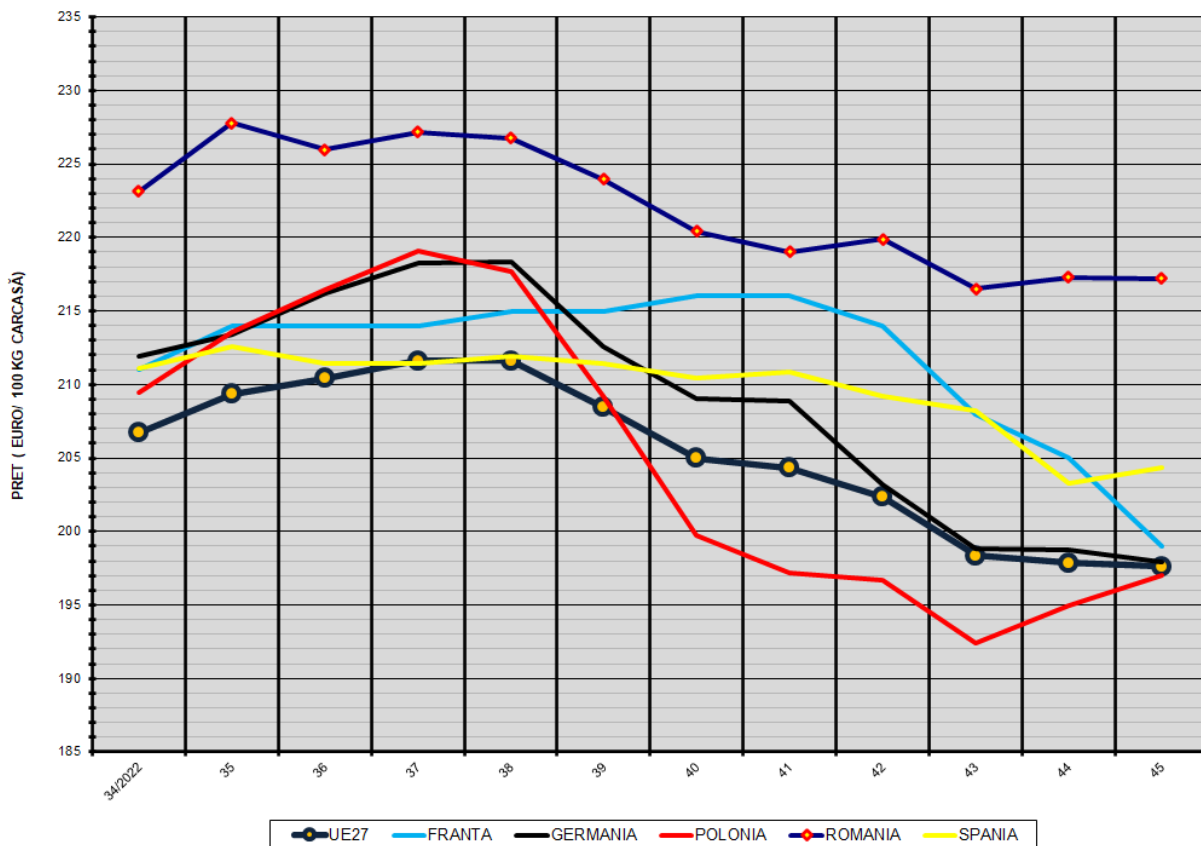
% PREȚ DE PIAȚĂ ÎN ROMÂNIA ȘI ÎN UE27 vs PRAGUL (PREȚUL) DE REFERINȚĂ UE27

SAPTAMANA	PREȚ (EUR)					% PREȚ vs PRAGUL (PREȚUL) DE REFERINȚĂ UE27 (*)				
	ROMÂNIA			UE27		ROMÂNIA			UE27	
	"S"	"E"	"S" + "E"	"S"	"E"	"S"	"E"	"S" + "E"	"S"	"E"
19/2022	172.52	172.85	172.65	194.36	184.46	114.30%	114.52%	114.38%	128.77%	122.21%
20	169.99	169.87	169.95	193.20	185.90	112.62%	112.54%	112.59%	128.00%	123.16%
21	170.27	170.41	170.32	194.47	185.54	112.81%	112.90%	112.84%	128.84%	122.93%
22	184.18	181.03	183.05	194.35	186.12	122.02%	119.94%	121.27%	128.76%	123.31%
23	185.48	183.31	184.72	195.32	186.98	122.89%	121.45%	122.38%	129.40%	123.87%
24	206.70	202.01	205.02	196.11	187.38	136.94%	133.84%	135.83%	129.93%	124.14%
25	218.75	214.84	217.34	197.97	190.04	144.93%	142.34%	143.99%	131.16%	125.91%
26	219.98	218.06	219.31	200.00	192.46	145.74%	144.47%	145.29%	132.51%	127.51%
27	214.39	212.87	213.88	200.98	193.15	142.04%	141.03%	141.70%	133.15%	127.97%
28	206.69	204.78	206.06	201.74	193.12	136.94%	135.67%	136.52%	133.65%	127.95%
29	202.72	200.20	201.83	198.11	192.80	134.31%	132.64%	133.71%	131.25%	127.73%
30	201.69	198.88	200.68	199.09	193.43	133.63%	131.76%	132.96%	131.90%	128.15%
31	208.26	202.93	206.34	200.24	194.68	137.98%	134.44%	136.70%	132.66%	128.98%
32	216.69	210.75	214.39	202.49	197.77	143.56%	139.63%	142.04%	134.16%	131.03%
33	223.74	218.41	221.72	206.74	202.59	148.23%	144.70%	146.89%	136.97%	134.22%
34	228.27	223.12	226.54	210.64	206.72	151.23%	147.82%	150.09%	139.55%	136.95%
35	231.48	227.77	230.26	213.12	209.34	153.36%	150.90%	152.55%	141.20%	138.69%
36	228.87	225.98	227.89	213.75	210.40	151.63%	149.72%	150.98%	141.62%	139.39%
37	227.77	227.16	227.58	214.74	211.61	150.91%	150.50%	150.78%	142.27%	140.20%
38	226.99	226.75	226.91	215.09	211.59	150.38%	150.23%	150.33%	142.50%	140.18%
39	224.93	223.95	224.60	212.97	208.45	149.02%	148.37%	148.80%	141.10%	138.10%
40	220.77	220.43	220.67	210.48	204.99	146.27%	146.04%	146.20%	139.44%	135.81%
41	220.57	219.00	220.05	210.41	204.31	146.13%	145.09%	145.78%	139.40%	135.36%
42	220.53	219.89	220.31	208.47	202.36	146.11%	145.68%	145.96%	138.11%	134.07%
43	217.48	216.49	217.13	205.12	198.37	144.08%	143.43%	143.86%	135.89%	131.42%
44	216.23	217.30	216.60	203.18	197.86	143.26%	143.97%	143.50%	134.61%	131.09%
45	217.61	217.20	217.47	201.97	197.62	144.17%	143.90%	144.08%	133.81%	130.93%

(*) 150.939 EUR conform Art. 7 [1] al Reg. [UE] nr. 1308/2013



EVOLUȚIA SĂPTĂMÂNALĂ A PREȚULUI CLASA "E" ÎN UE27 ȘI ÎN CÂTEVA STATE MEMBRE



COMPARAȚII DE PREȚURI

SĂPT 45/2022 =	UE27	FR	DE	PL	RO	ES	RO vs UE27	RO vs FR	RO vs DE	RO vs PL	RO vs ES
	197.62 €	199.00 €	197.94 €	197.03 €	217.20 €	204.37 €	19.58 € 9.9%	18.20 € 9.1%	19.26 € 9.7%	20.17 € 10.2%	12.83 € 6.3%



PREȚUL CARCASELOR DIN CLASA "E" ÎN STATELE MEMBRE (FĂRĂ ITALIA, MALTA, SUECIA)
VERSUS PREȚUL UE27 ÎN SĂPTĂMÂNA 7 - 13 NOIEMBRIE 2022

