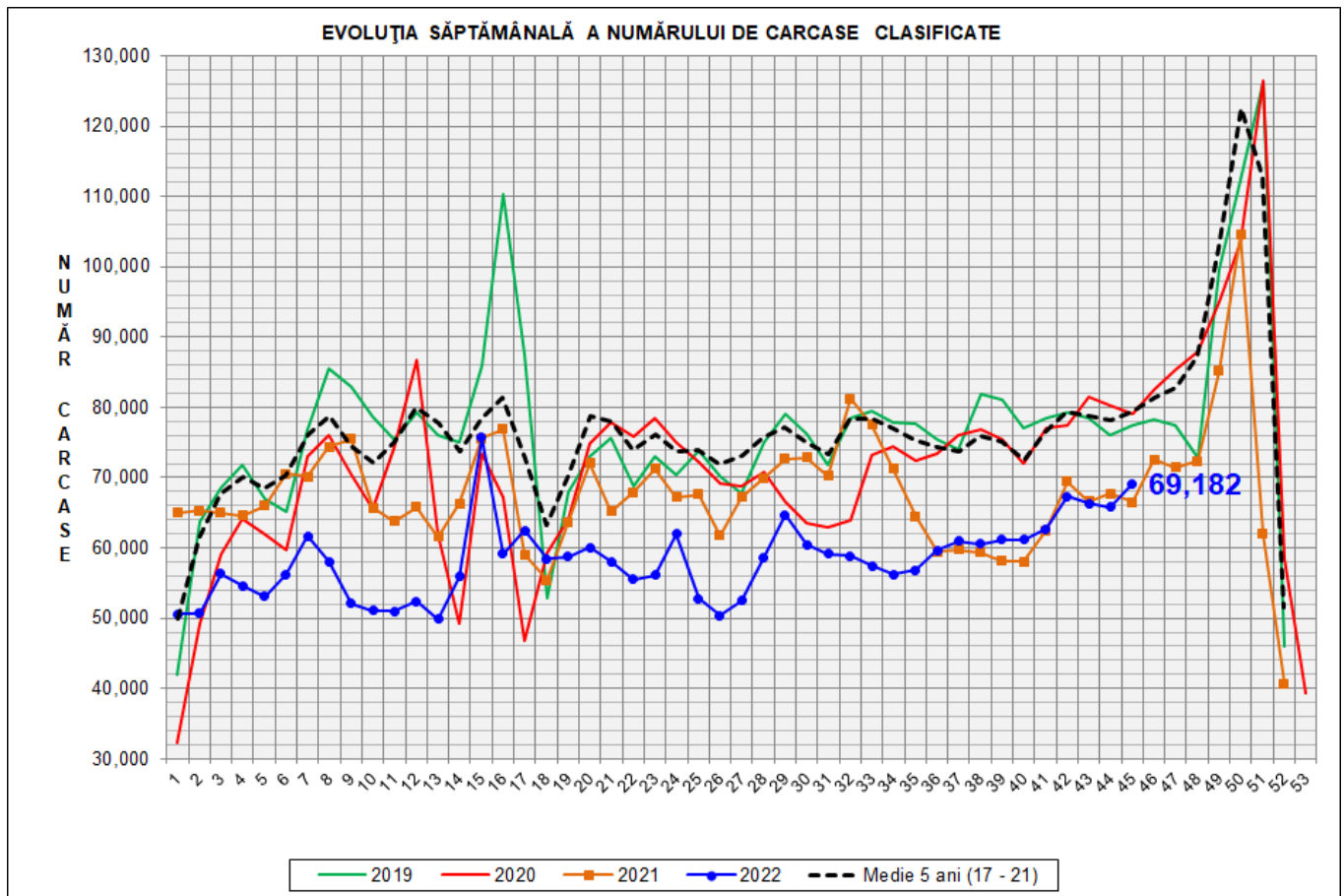


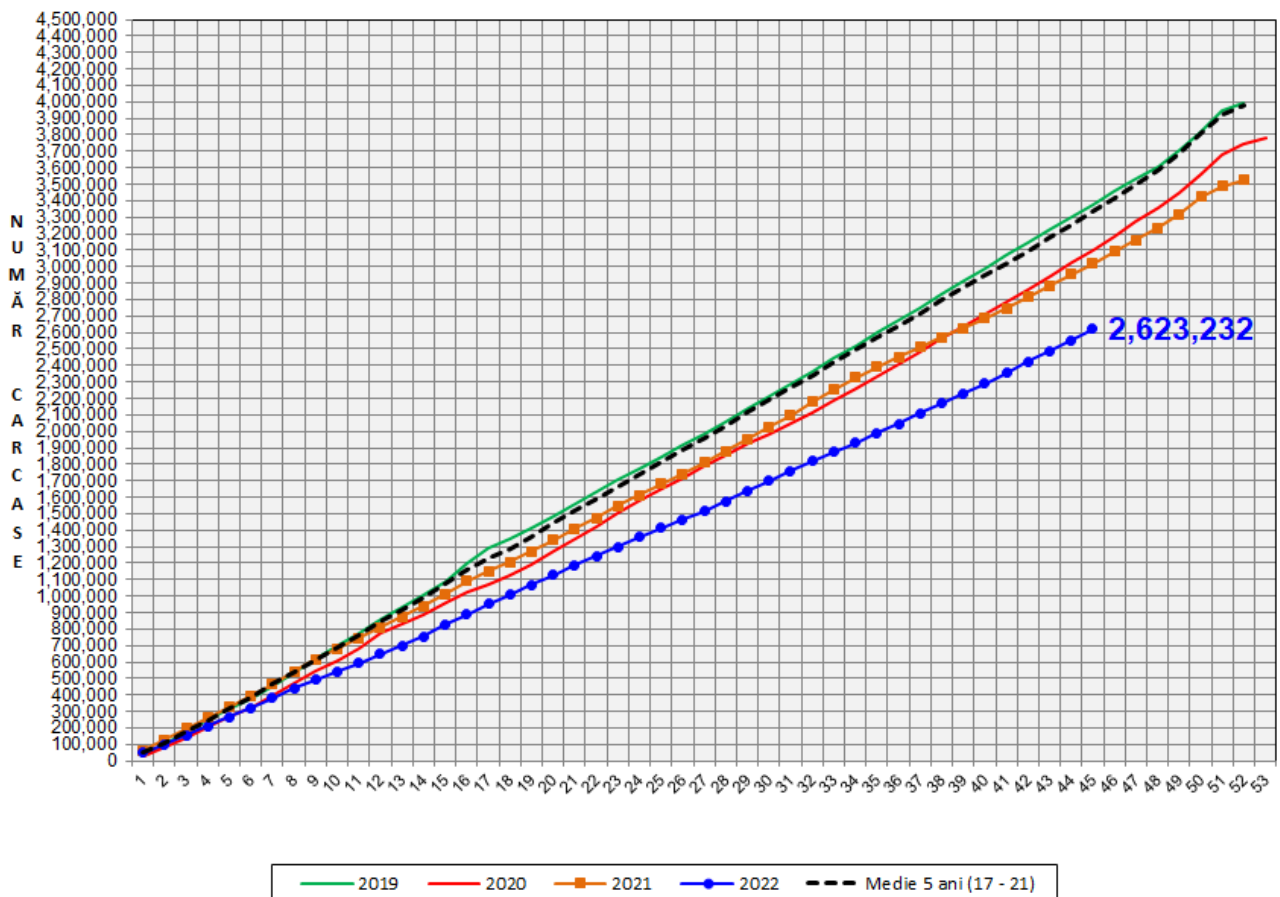
Rezultatele clasificării carcaselor de porcine

Săptămâna 45 (7 – 13 noiembrie 2022)



% Modificare		
1 SĂPT	1 AN	MEDIE 5 ANI (2017 - 2021)
5.2%	4.0%	-12.8%

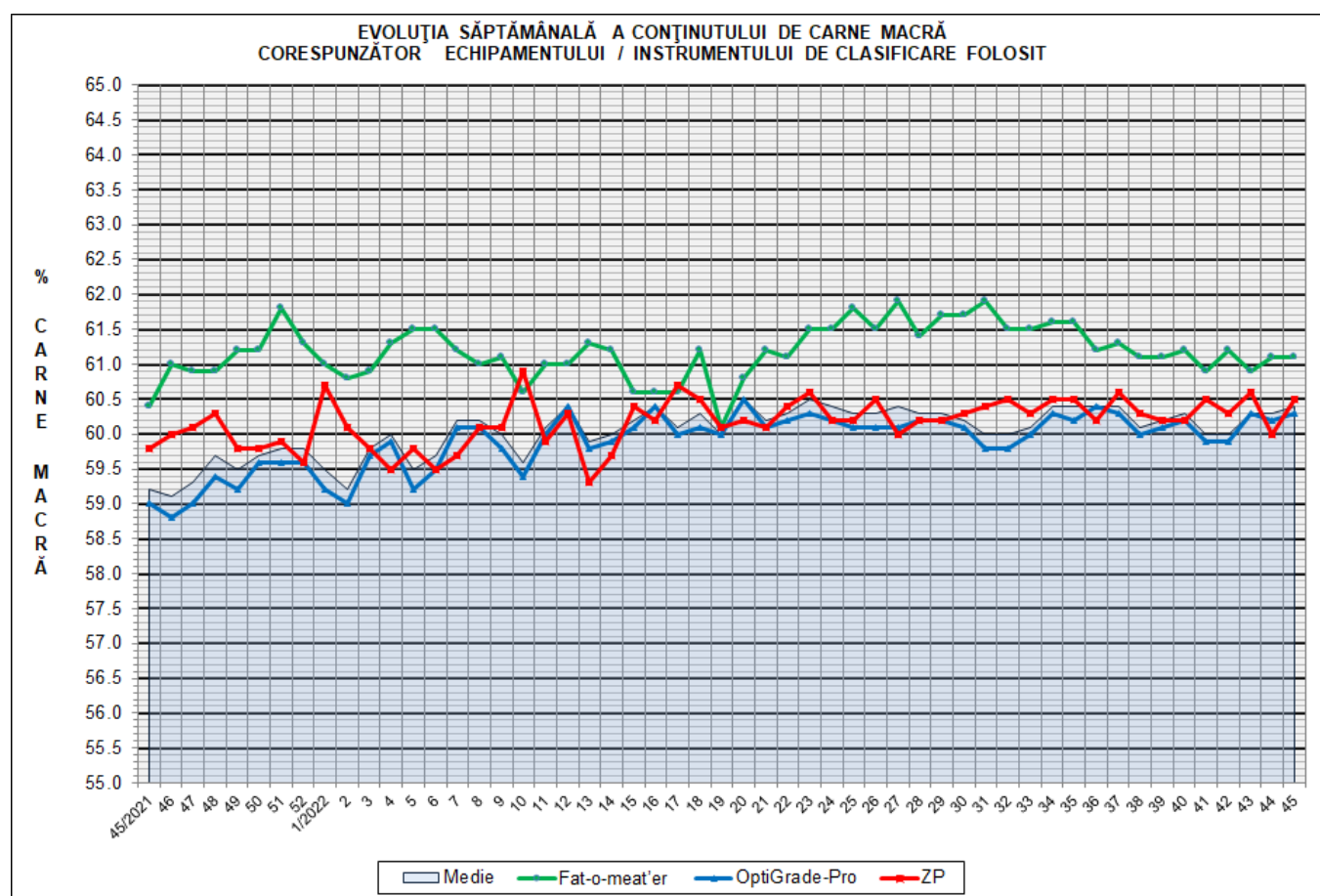
EVOLUȚIA SĂPTĂMÂNALĂ CUMULATIVĂ A NUMĂRULUI DE CARCASE CLASIFICATE



% Modificare	
1 AN	MEDIE 5 ANI (2017 - 2021)
-13.1%	-21.3%

Numărul de carcase clasificate în săptămâna 7 - 13 noiembrie 2022 în funcție de echipamentul / instrumentul folosit

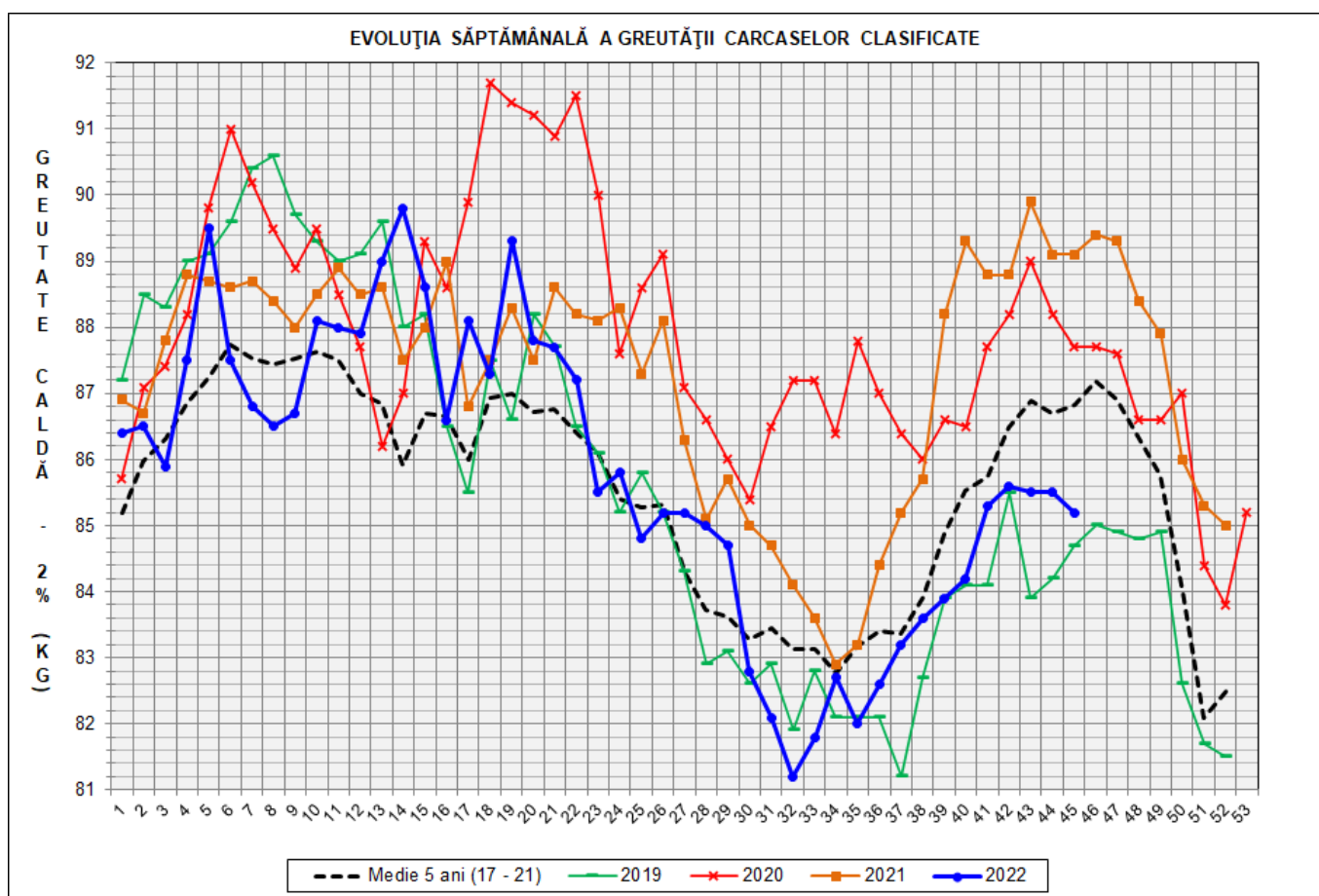
Metoda	Echipament / instrument	Număr carcase	% din total carcase
Sondă Optică	Fat-o-meat'er	7,104	10.27%
	OptiGrade-Pro	59,576	86.11%
ZP	Rigla	2,502	3.62%
TOTAL		69,182	100.00%





**DISTRIBUȚIA ÎN CLASE A CARCASELOR DE PORCINE CLASIFICATE
ÎN SĂPTĂMÂNA 7 - 13 NOIEMBRIE 2022**

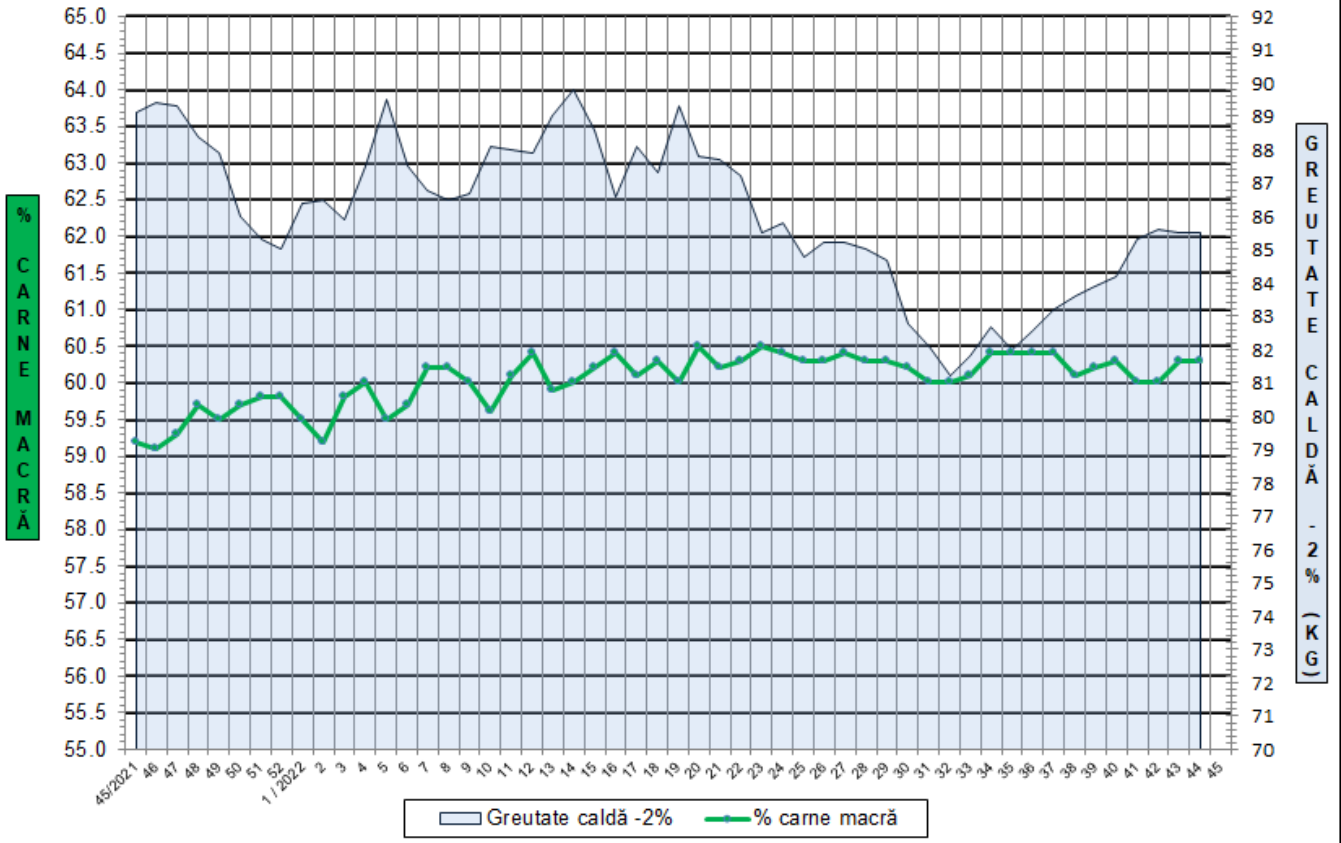
CLASA	% CARNE MACRĂ	NUMĂR CARCASE	% DIN TOTAL	% CARNE MACRĂ	GREUTATE CALDĂ - 2% (KG)
S	≥ 60	41,477	59.95	62.2	83.9
E	55 - 59.9	25,197	36.42	58.3	86.8
U	50 - 54.9	2,360	3.41	53.4	91.0
R	45 - 49.9	124	0.18	48.5	92.5
O	40 - 44.9	15	0.02	43.1	89.4
P	< 40	9	0.01	35.0	82.4
TOTAL		69,182	100.00	60.4	85.2



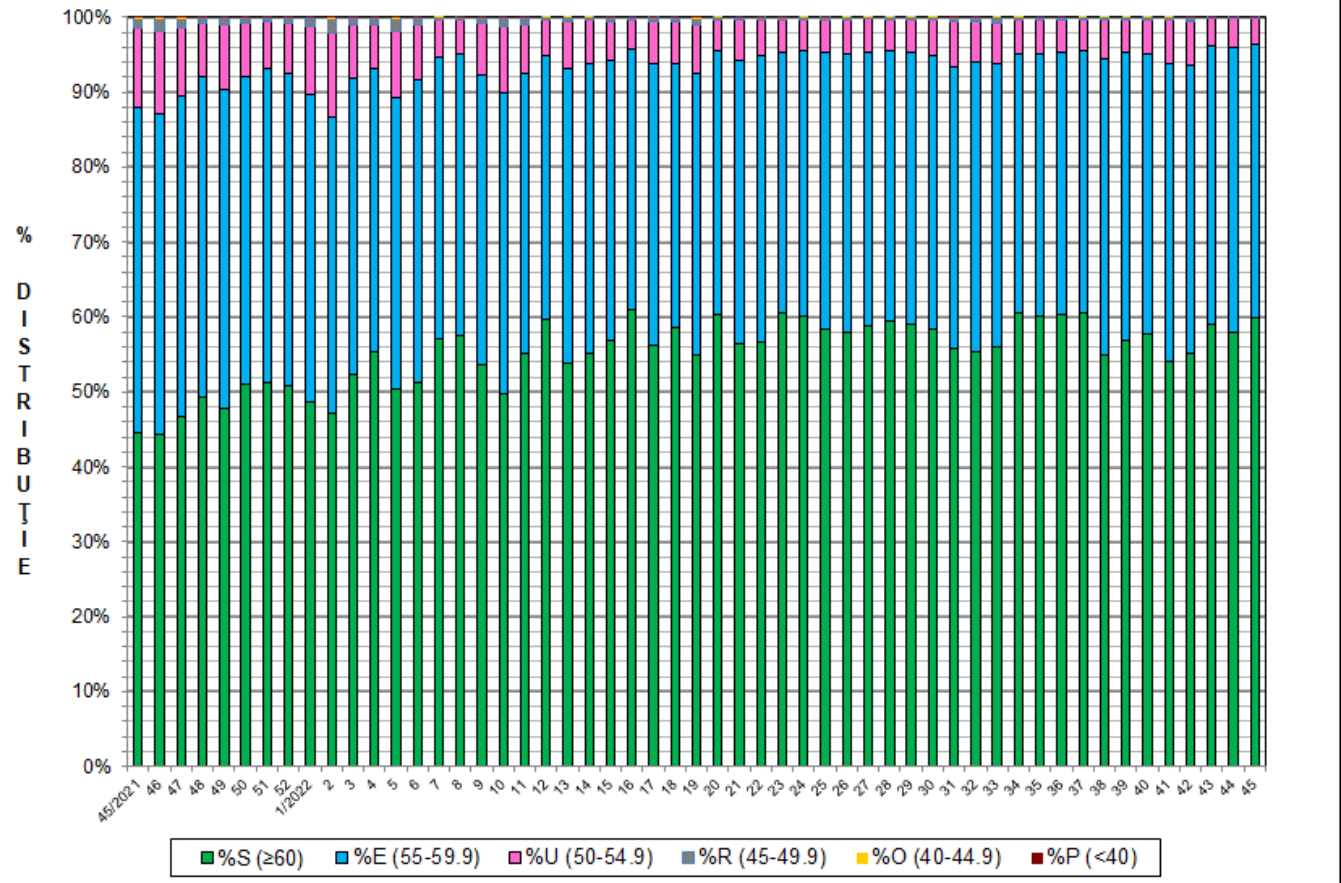
GREUTATE CALDĂ - 2% (KG)	VARIAȚIE			
	1 SĂPT	4 SĂPT	1 AN	MEDIE 5 ANI (2017 - 2021)
85.2	-0.4%	-0.1%	-4.4%	-1.9%



FLUCTUAȚIA SĂPTĂMÂNĂLĂ A CONȚINUTULUI DE CARNE MACRĂ ȘI A GREUTĂȚII CARCASELOR CLASIFICATE

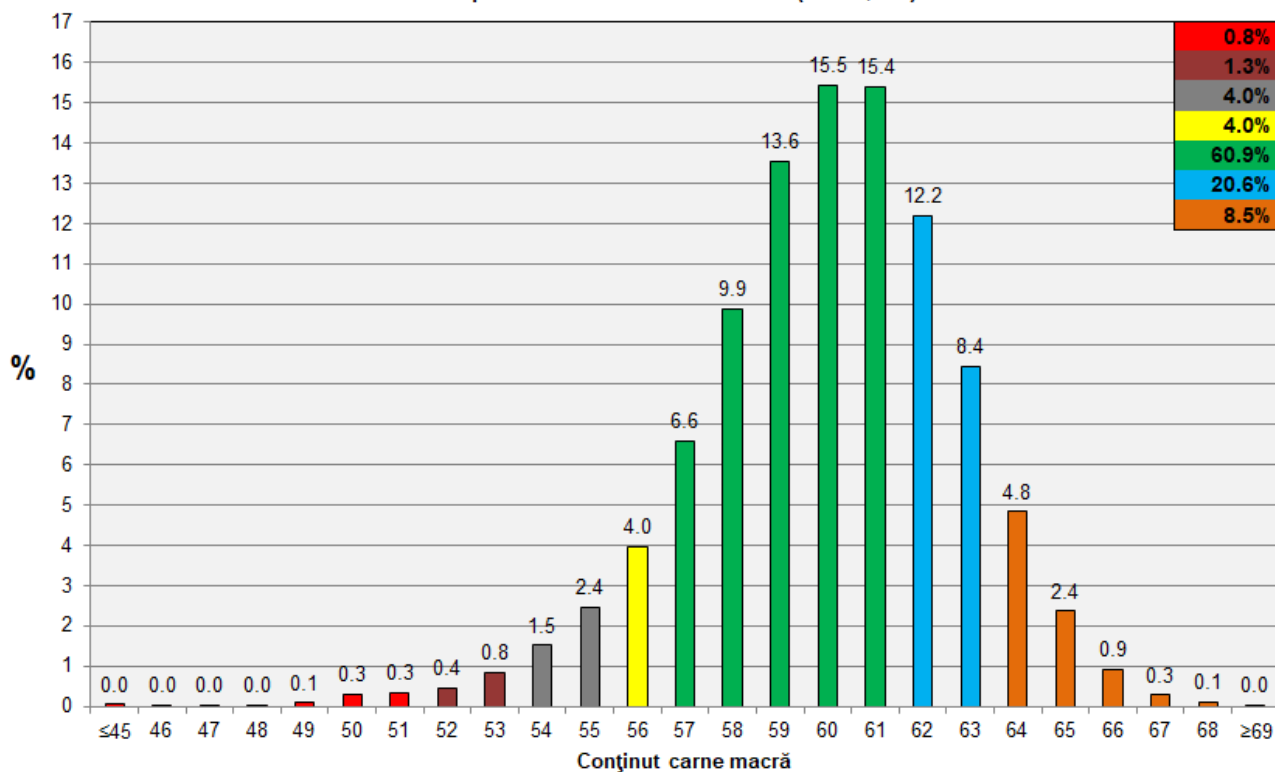


FLUCTUAȚIA SĂPTĂMÂNĂLĂ A DISTRIBUȚIEI CARCASELOR CLASIFICATE ÎN CLASELE SEUROP

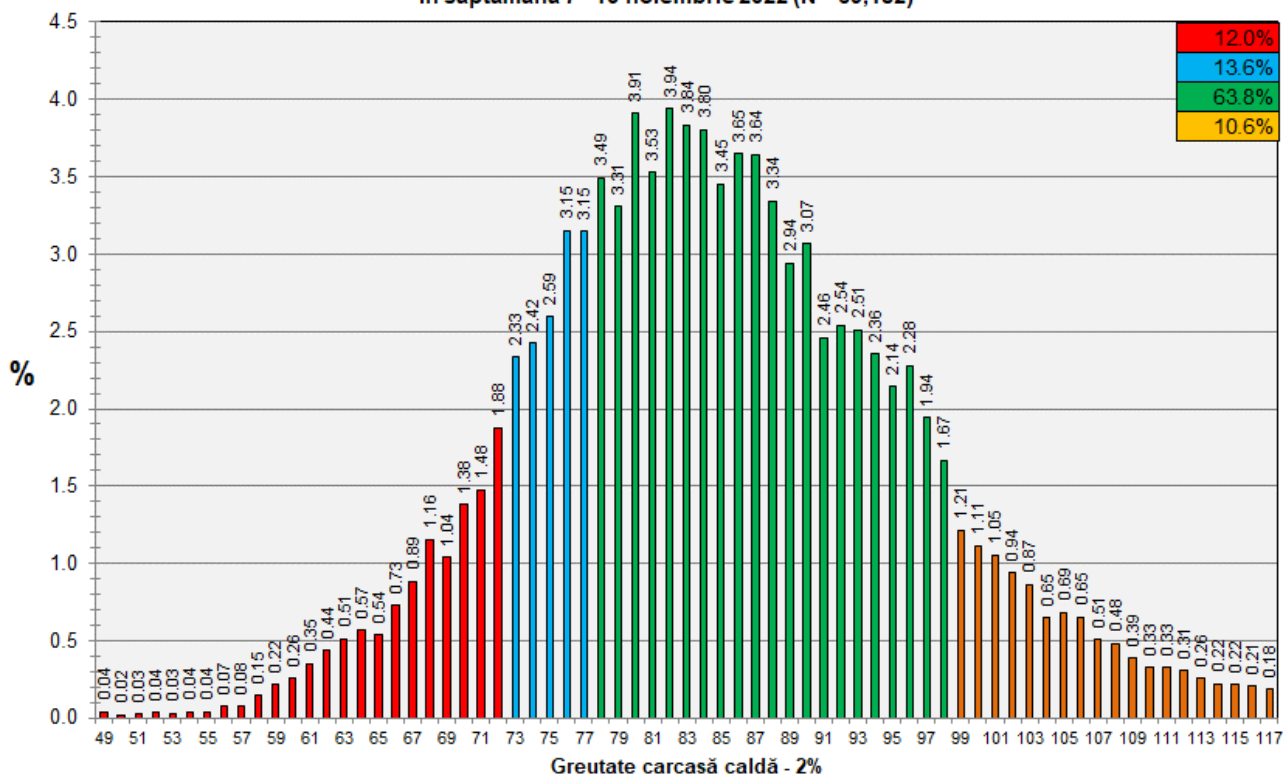




Distribuția conținutului de carne macră a carcaselor clasificate în România în săptămâna 7 - 13 noiembrie 2022 (N = 69,182)



Distribuția greutateii carcaselor clasificate în România în săptămâna 7 - 13 noiembrie 2022 (N = 69,182)



N.B. Coloanele de *culoare verde* din diagramele de la pagina 6 se grupează în intervalul optim al conținutului de carne macră și respectiv al greutateii carcaselor clasificate.