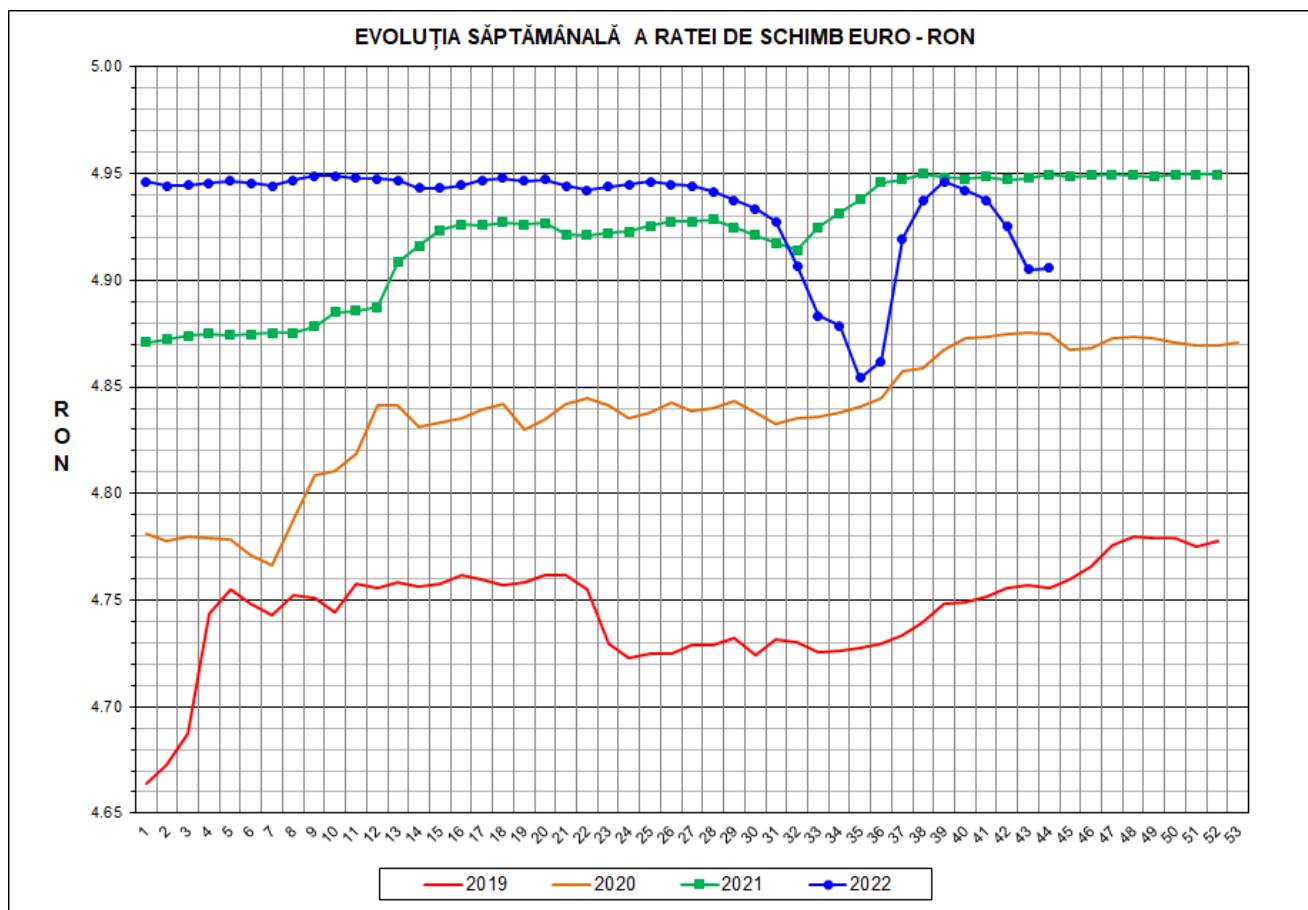


Prețul de piață al porcilor la intrarea în abator

Săptămâna 44 (31 octombrie – 6 noiembrie 2022)



RATA DE SCHIMB EURO - RON			
SĂPT 44/2022	VARIAȚIE		
	1 SĂPT	4 SĂPT	1 AN
1€ = 4.9056 RON	0.01%	-0.74%	-0.89%



**SITUAȚIA CARCASELOR DE PORCINE CLASIFICATE
ÎN FUNCȚIE DE PROVENIENȚA PORCILOR SACRIFICAȚI
IN SĂPTĂMÂNA 31 OCTOMBRIE - 6 NOIEMBRIE 2022**

		NUMĂR CARCANE	% DIN TOTAL
PROVENIENȚĂ PORCI SACRIFICAȚI	TRANZACȚII COMERCIALE ÎNTRE ABATOARE ȘI FURNIZORI	42,500	64.63
	FERME PROPRII ALE ABATOARELOR	18,690	28.42
	PRESTĂRI SERVICII	4,570	6.95
TOTAL CARCANE CLASIFICATE CU GREUTATEA CALDĂ 50 - 120 KG		65,760	100.00
DIN CARE DIN COMERȚ INTRACOMUNITAR		6,362	9.67

Situația porcilor proveniți din tranzacții comerciale
între abatoare și furnizori care fac obiectul raportării prețurilor
în săptămâna 31 octombrie - 6 noiembrie 2022

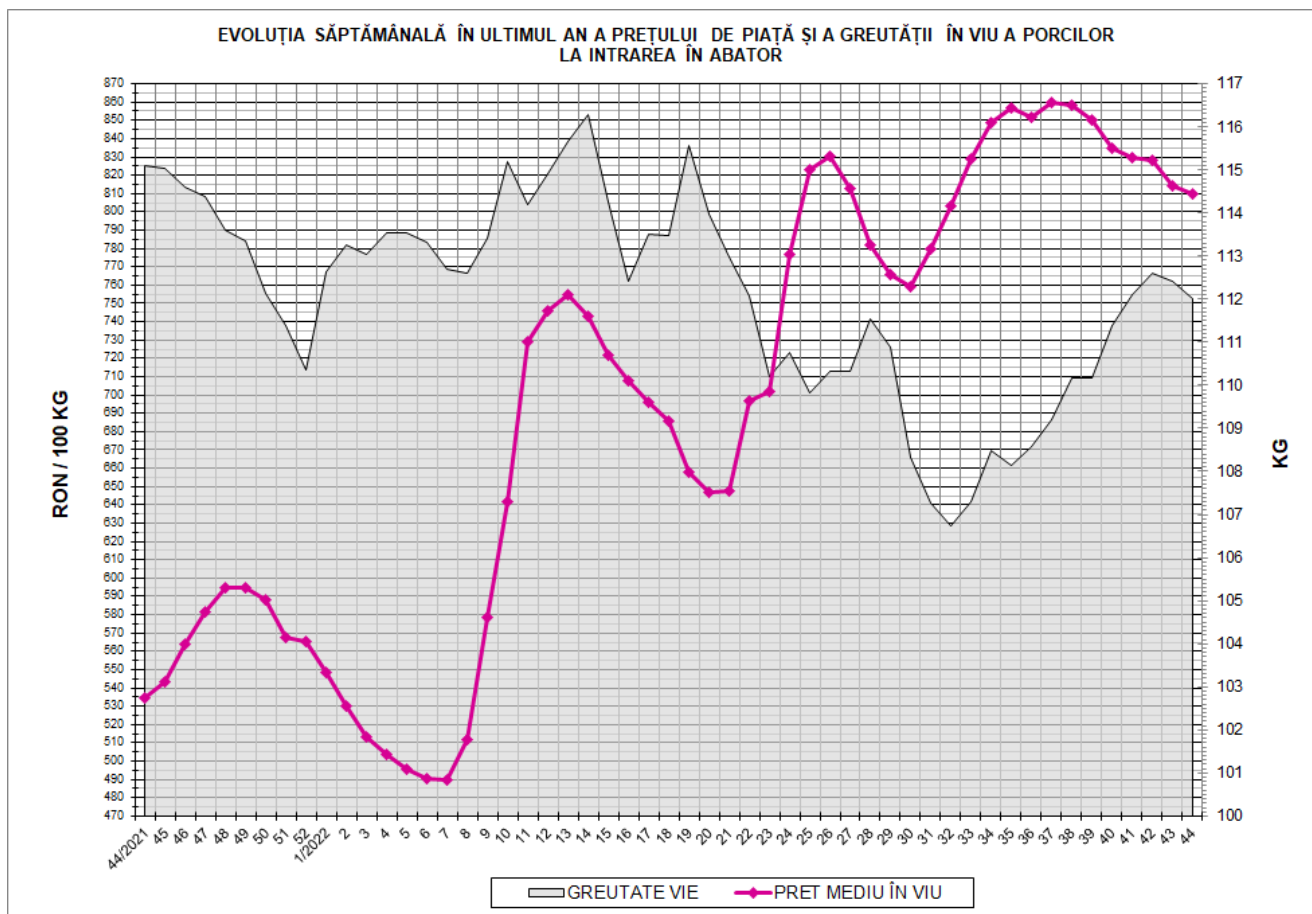
Tip preț la intrarea în abator		Carcane cu greutatea caldă 60 - 120 kg			
		SEUROP		d.c. S+E	
		nr	% din total carcane clasificate	nr	% din total carcane clasificate
În funcție de % carne macră corespunzător claselor de calitate (S, E, U, R, O, P)	în carcasă	0	0.0%	0	0.0%
	în viu	0	0.0%	0	0.0%
Forfetar în viu		42,263	64.3%	40,280	61.3%
Total		42,263	64.3%	40,280	61.3%

Carcane incluse în raportul național de prețuri pentru DG AGRI



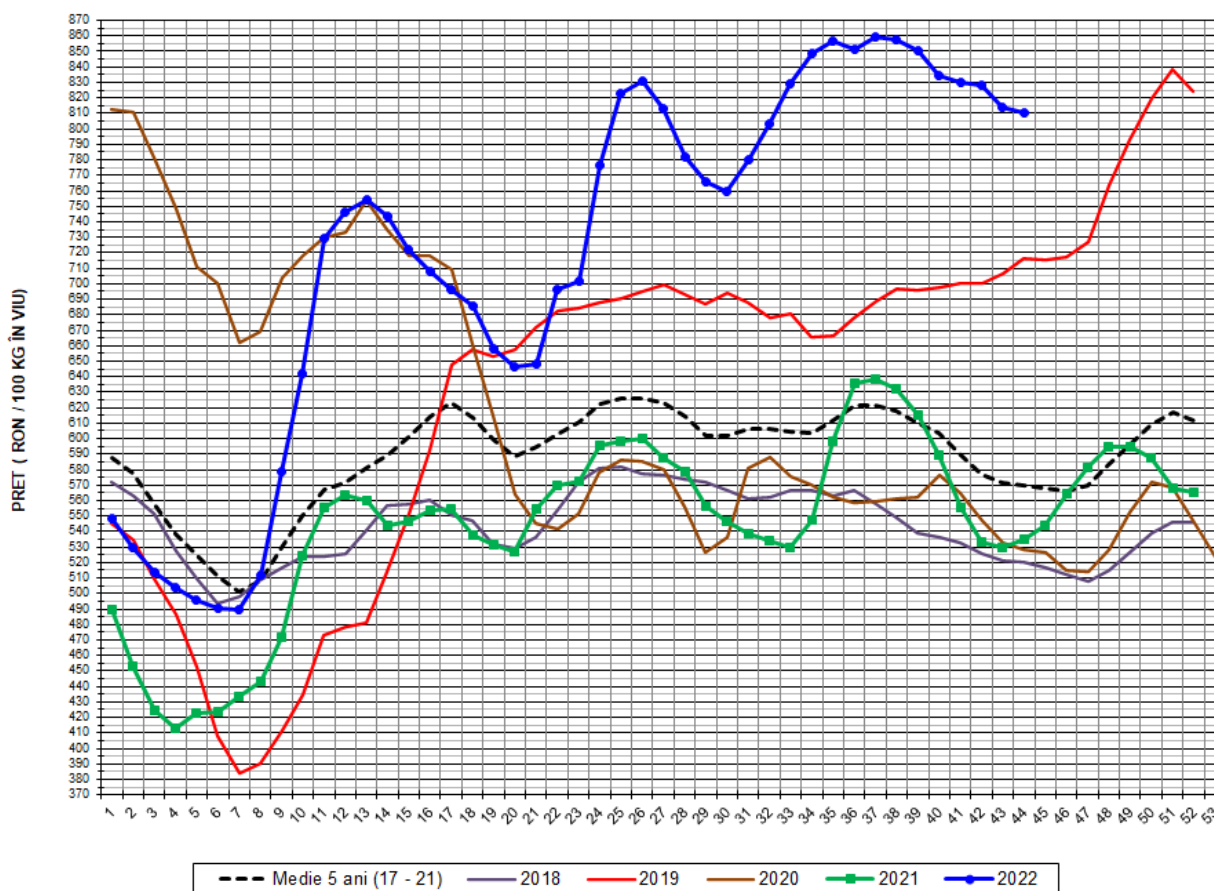
Prețul de piață al porcilor în săptămâna 31 octombrie - 6 noiembrie 2022

Clasa	% carne macră	Număr porci	% din total porci	Procent mediu carne macră	Greutate medie (kg)		Preț mediu (RON / 100 kg)	
					vie	carcasă caldă - 2%	viu	carcasă caldă - 2%
S	≥ 60	26,420	62.51	62.4	110.6	84.4	809.41	1060.74
E	≥ 55 - < 60	13,860	32.79	58.2	113.8	86.5	810.38	1065.99
U	≥ 50 - < 55	1,857	4.39	53.1	118.7	90.2	815.15	1072.16
ROP	< 50	126	0.30	47.1	120.8	91.8	825.23	1085.20
TOTAL		42,263	100.00	60.6	112.0	85.4	810.05	1063.09





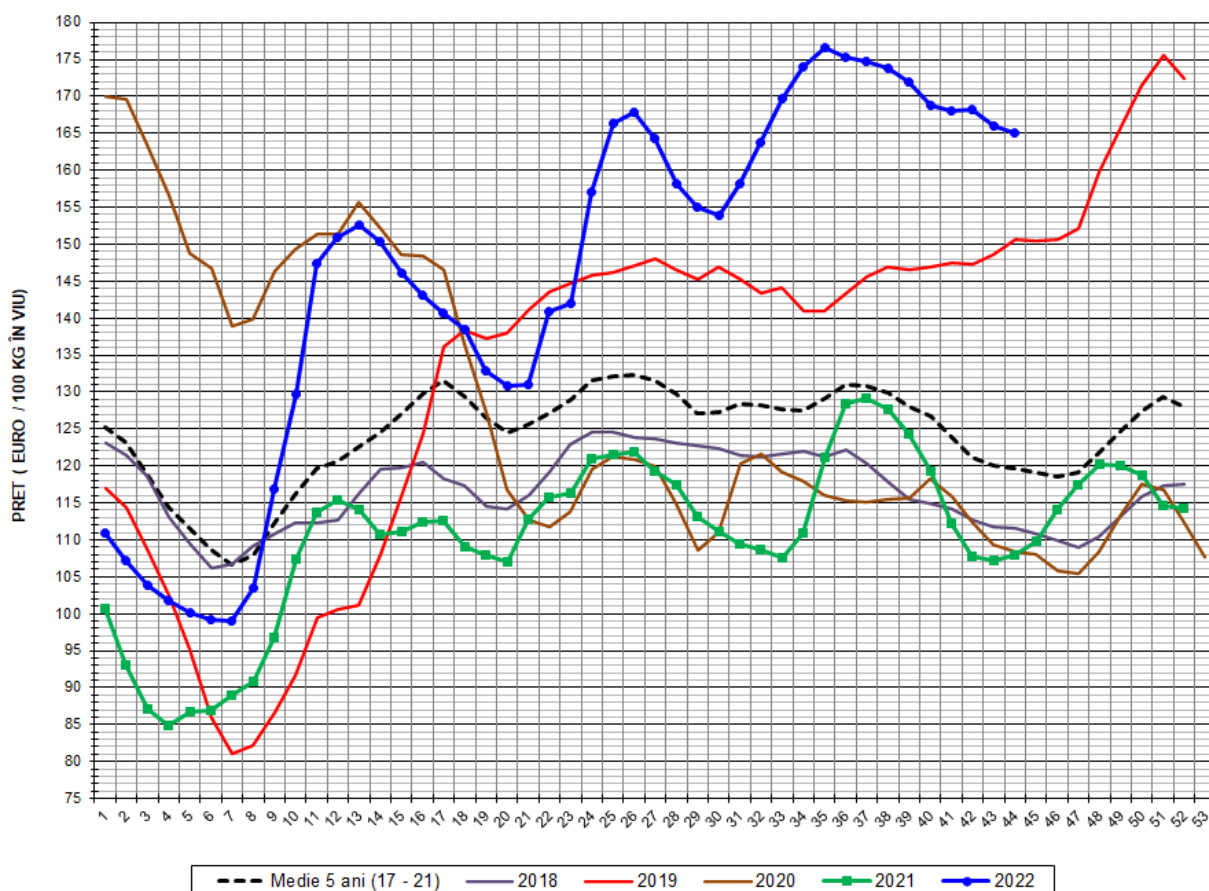
EVOLUȚIA SĂPTĂMÂNALĂ A PREȚULUI DE PIAȚĂ ÎN VIU AL PORCILOR ÎN ROMÂNIA (1)



PREȚ ÎN VIU				
SĂPT 44/2022	VARIAȚIE			
	1 SĂPT	4 SĂPT	1 AN	MEDIE 5 ANI (2017 - 2021)
810.05 RON	-0.52%	-2.93%	51.52%	42.12%



EVOLUȚIA SĂPTĂMÂNALĂ A PREȚULUI DE PIAȚĂ ÎN VIU AL PORCILOR ÎN ROMÂNIA (2)



PREȚ ÎN VIU				
SĂPT 44/2022	VARIAȚIE			
	1 SĂPT	4 SĂPT	1 AN	MEDIE 5 ANI (2017-2021)
165.13 €	-0.53%	-2.20%	52.88%	38.02%

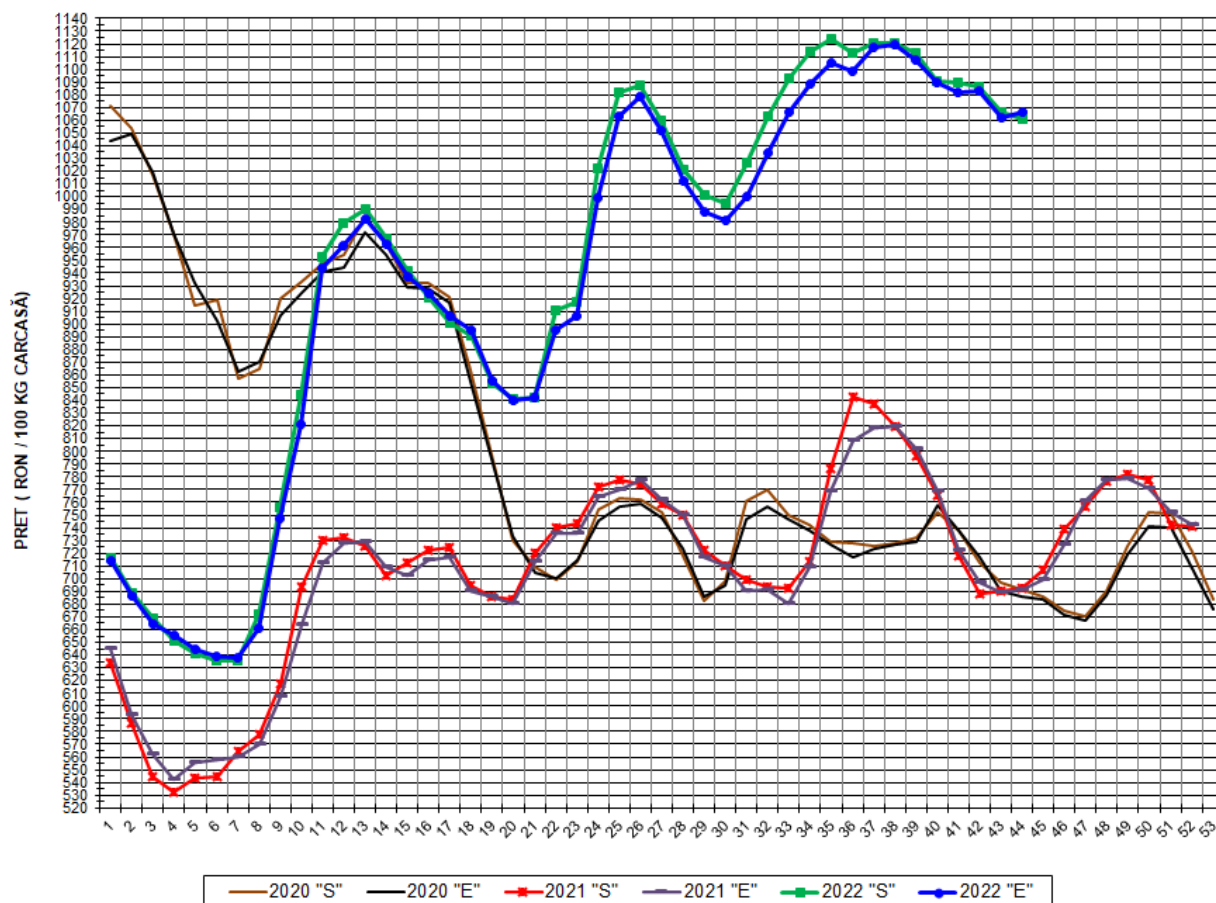


PREȚUL CARCASELOR DE PORCINE CALITATEA STANDARD - CLASELE "S" & "E"
ÎN SĂPTĂMÂNA 31 OCTOMBRIE - 6 NOIEMBRIE 2022

% CARNE MACRĂ		NUMĂR PORCI	% CUMULATIV DIN TOTAL PORCI	GREUTATE (KG)		PREȚ MEDIU (RON/ 100 KG)	
NIVEL GRILA PREȚURI	MEDIE			VIE	CARCASA CALDĂ - 2%	VIU	CARCASA CALDĂ - 2%
≥64	65.0	4,489	10.62	110.68	85.10	808.81	1051.94
63	63.4	4,408	21.05	110.09	84.29	809.81	1057.62
62	62.4	5,582	34.26	110.03	84.01	809.44	1060.18
61	61.5	6,320	49.21	110.74	84.12	809.39	1065.45
60	60.5	5,621	62.51	111.23	84.51	809.57	1065.53
59	59.5	5,233	74.90	112.84	85.72	810.29	1066.60
58	58.5	3,696	83.64	113.44	86.09	810.30	1067.82
57	57.5	2,404	89.33	114.99	87.50	810.51	1065.14
56	56.5	1,472	92.81	114.74	87.50	810.15	1062.27
55	55.5	1,055	95.31	115.28	87.89	811.07	1063.86
54	54.4	659	96.87	115.73	88.04	814.06	1070.10
53	53.5	496	98.04	120.19	91.23	814.17	1072.55
52	52.4	252	98.64	120.47	91.99	816.76	1069.59
51	51.6	244	99.21	123.12	93.48	817.70	1076.96
≤50	49.3	332	100.00	118.47	89.98	819.45	1078.98
MEDIE	60.6	42,263	100.00	112.01	85.35	810.05	1063.09

Interval optim % carne macră

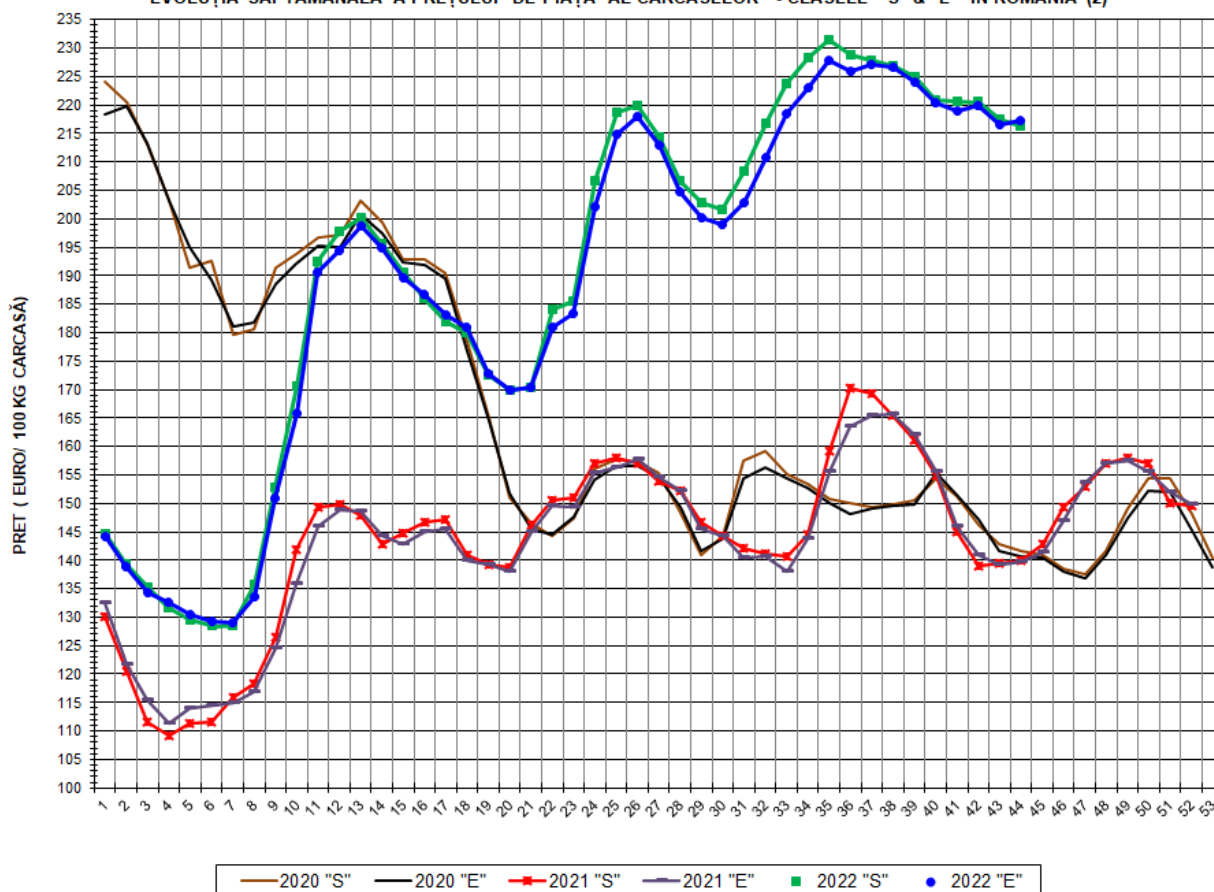
EVOLUȚIA SĂPTĂMÂNALĂ A PREȚULUI DE PIAȚĂ AL CARCASELOR - CLASELE "S" & "E" ÎN ROMÂNIA (1)



**PREȚ NAȚIONAL CARCASE
CALITATEA STANDARD - CLASELE "S" & "E"**

CLASA	PREȚ SĂPT 44/2022	VARIAȚIE		
		1 SĂPT	4 SĂPT	1 AN
S	1,060.74 RON	-0.57%	-2.79%	53.18%
E	1,065.99 RON	0.38%	-2.15%	54.07%

EVOLUȚIA SĂPTĂMĂNALĂ A PREȚULUI DE PIAȚĂ AL CARCASELOR - CLASELE "S" & "E" ÎN ROMÂNIA (2)



**PREȚ NAȚIONAL CARCASE
CALITATEA STANDARD - CLASELE "S"&"E"**

CLASA	PREȚ SAPT 44/2022	VARIAȚIE		
		1 SĂPT	4 SĂPT	1 AN
S	216.23 €	-0.57%	-2.06%	54.55%
E	217.30 €	0.38%	-1.42%	55.45%



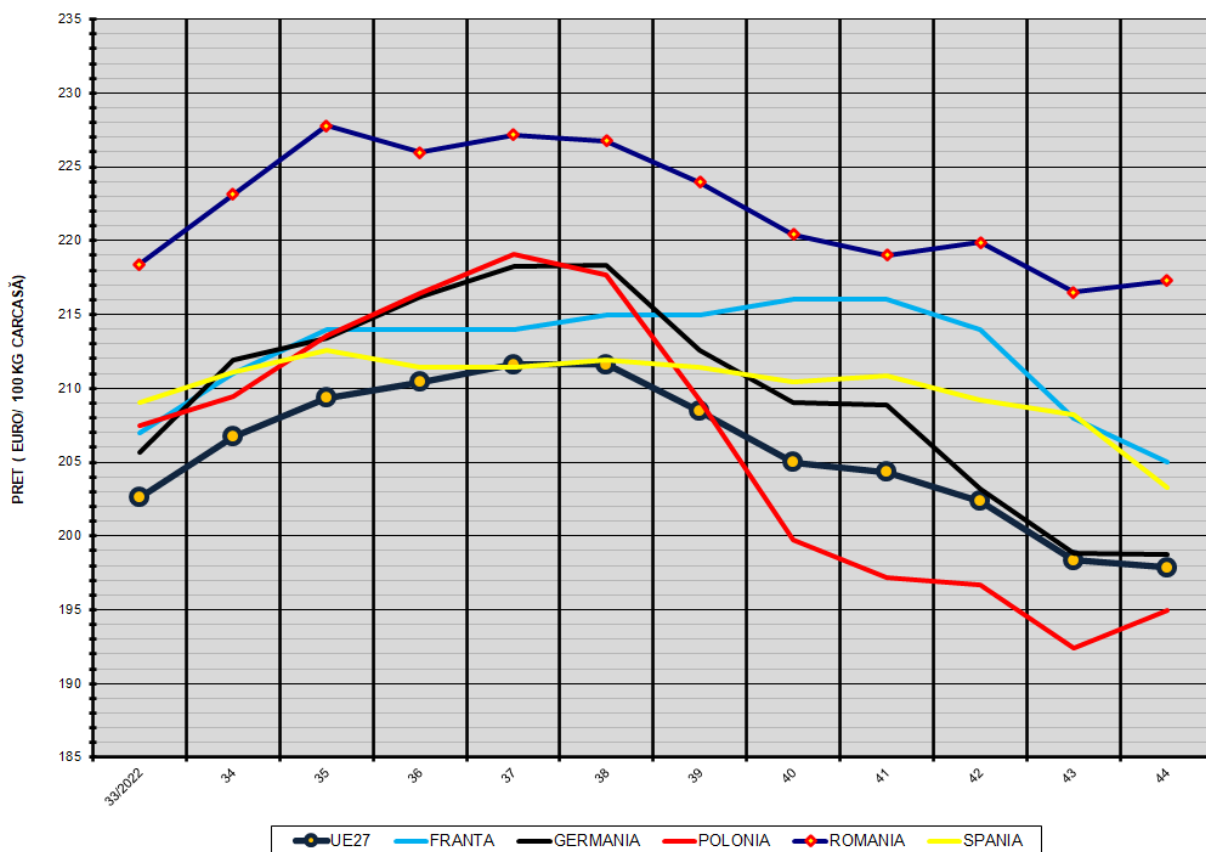
% PREȚ DE PIAȚĂ ÎN ROMÂNIA ȘI ÎN UE27 vs PRAGUL (PREȚUL) DE REFERINȚĂ UE27

SAPTAMANA	PREȚ (EUR)					% PREȚ vs PRAGUL (PREȚUL) DE REFERINȚĂ UE27 (*)				
	ROMÂNIA			UE27		ROMÂNIA			UE27	
	"S"	"E"	"S" + "E"	"S"	"E"	"S"	"E"	"S" + "E"	"S"	"E"
18/2022	179.98	180.90	180.30	196.83	188.53	119.24%	119.85%	119.45%	130.40%	124.91%
19	172.52	172.85	172.65	194.36	184.46	114.30%	114.52%	114.38%	128.77%	122.21%
20	169.99	169.87	169.95	193.20	185.90	112.62%	112.54%	112.59%	128.00%	123.16%
21	170.27	170.41	170.32	194.47	185.54	112.81%	112.90%	112.84%	128.84%	122.93%
22	184.18	181.03	183.05	194.35	186.12	122.02%	119.94%	121.27%	128.76%	123.31%
23	185.48	183.31	184.72	195.32	186.98	122.89%	121.45%	122.38%	129.40%	123.87%
24	206.70	202.01	205.02	196.11	187.38	136.94%	133.84%	135.83%	129.93%	124.14%
25	218.75	214.84	217.34	197.97	190.04	144.93%	142.34%	143.99%	131.16%	125.91%
26	219.98	218.06	219.31	200.00	192.46	145.74%	144.47%	145.29%	132.51%	127.51%
27	214.39	212.87	213.88	200.98	193.15	142.04%	141.03%	141.70%	133.15%	127.97%
28	206.69	204.78	206.06	201.74	193.12	136.94%	135.67%	136.52%	133.65%	127.95%
29	202.72	200.20	201.83	198.11	192.80	134.31%	132.64%	133.71%	131.25%	127.73%
30	201.69	198.88	200.68	199.09	193.43	133.63%	131.76%	132.96%	131.90%	128.15%
31	208.26	202.93	206.34	200.24	194.68	137.98%	134.44%	136.70%	132.66%	128.98%
32	216.69	210.75	214.39	202.49	197.77	143.56%	139.63%	142.04%	134.16%	131.03%
33	223.74	218.41	221.72	206.74	202.59	148.23%	144.70%	146.89%	136.97%	134.22%
34	228.27	223.12	226.54	210.64	206.72	151.23%	147.82%	150.09%	139.55%	136.95%
35	231.48	227.77	230.26	213.12	209.34	153.36%	150.90%	152.55%	141.20%	138.69%
36	228.87	225.98	227.89	213.75	210.40	151.63%	149.72%	150.98%	141.62%	139.39%
37	227.77	227.16	227.58	214.74	211.61	150.91%	150.50%	150.78%	142.27%	140.20%
38	226.99	226.75	226.91	215.09	211.59	150.38%	150.23%	150.33%	142.50%	140.18%
39	224.93	223.95	224.60	212.97	208.45	149.02%	148.37%	148.80%	141.10%	138.10%
40	220.77	220.43	220.67	210.48	204.99	146.27%	146.04%	146.20%	139.44%	135.81%
41	220.57	219.00	220.05	210.41	204.31	146.13%	145.09%	145.78%	139.40%	135.36%
42	220.53	219.89	220.31	208.47	202.36	146.11%	145.68%	145.96%	138.11%	134.07%
43	217.48	216.49	217.13	205.12	198.37	144.08%	143.43%	143.86%	135.89%	131.42%
44	216.23	217.30	216.60	203.18	197.86	143.26%	143.97%	143.50%	134.61%	131.09%

(*) 150.939 EUR conform Art. 7 [1] al Reg. [UE] nr. 1308/2013



EVOLUȚIA SĂPTĂMÂNALĂ A PREȚULUI CLASA "E" ÎN UE27 ȘI ÎN CÂTEVA STATE MEMBRE



COMPARAȚII DE PREȚURI

SĂPT 44/2022 =	UE27	FR	DE	PL	RO	ES	RO vs UE27	RO vs FR	RO vs DE	RO vs PL	RO vs ES
	197.86 €	205.00 €	198.77 €	194.95 €	217.30 €	203.28 €	19.44 € 9.8%	12.30 € 6.0%	18.53 € 9.3%	22.35 € 11.5%	14.02 € 6.9%

