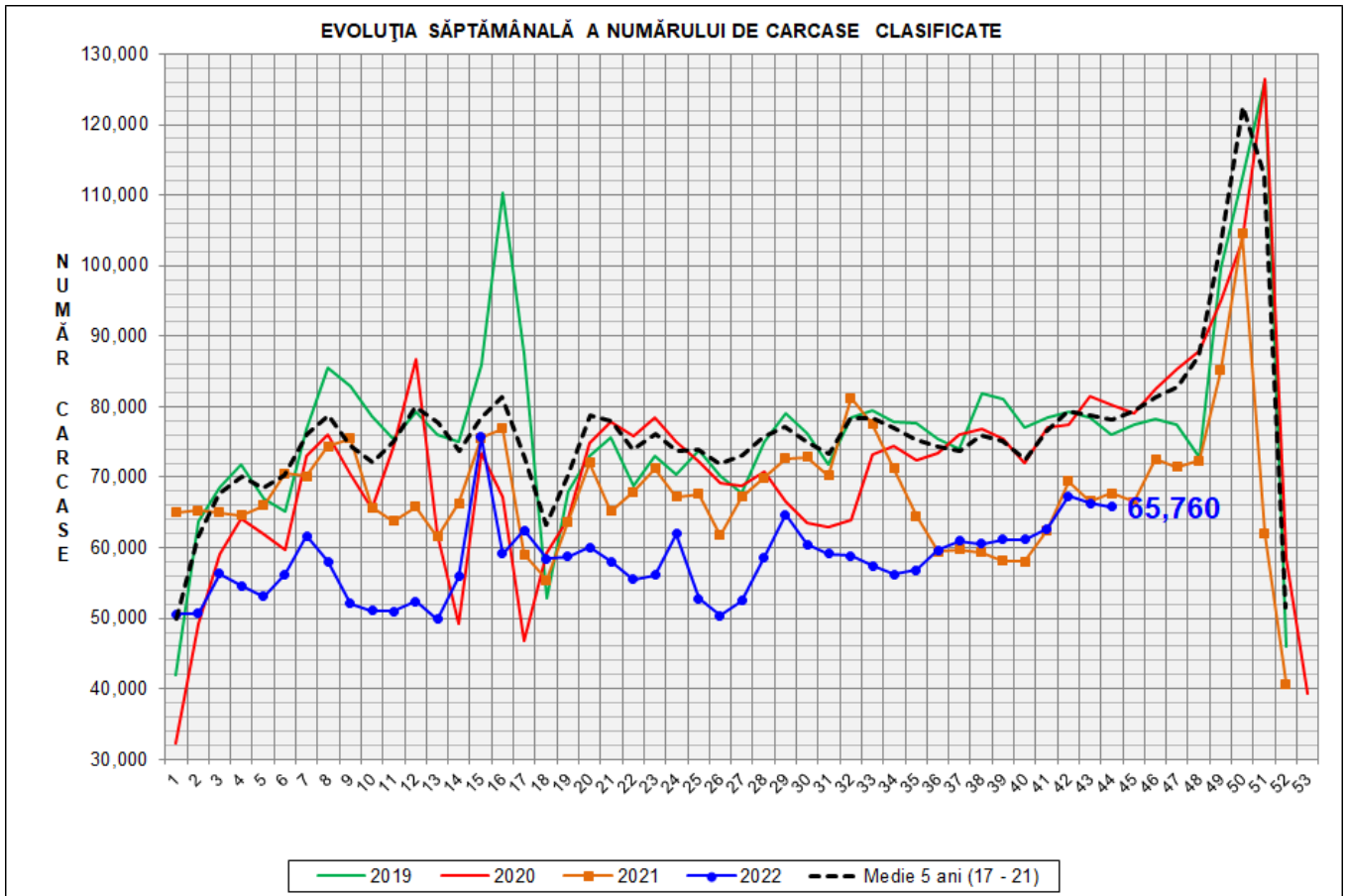
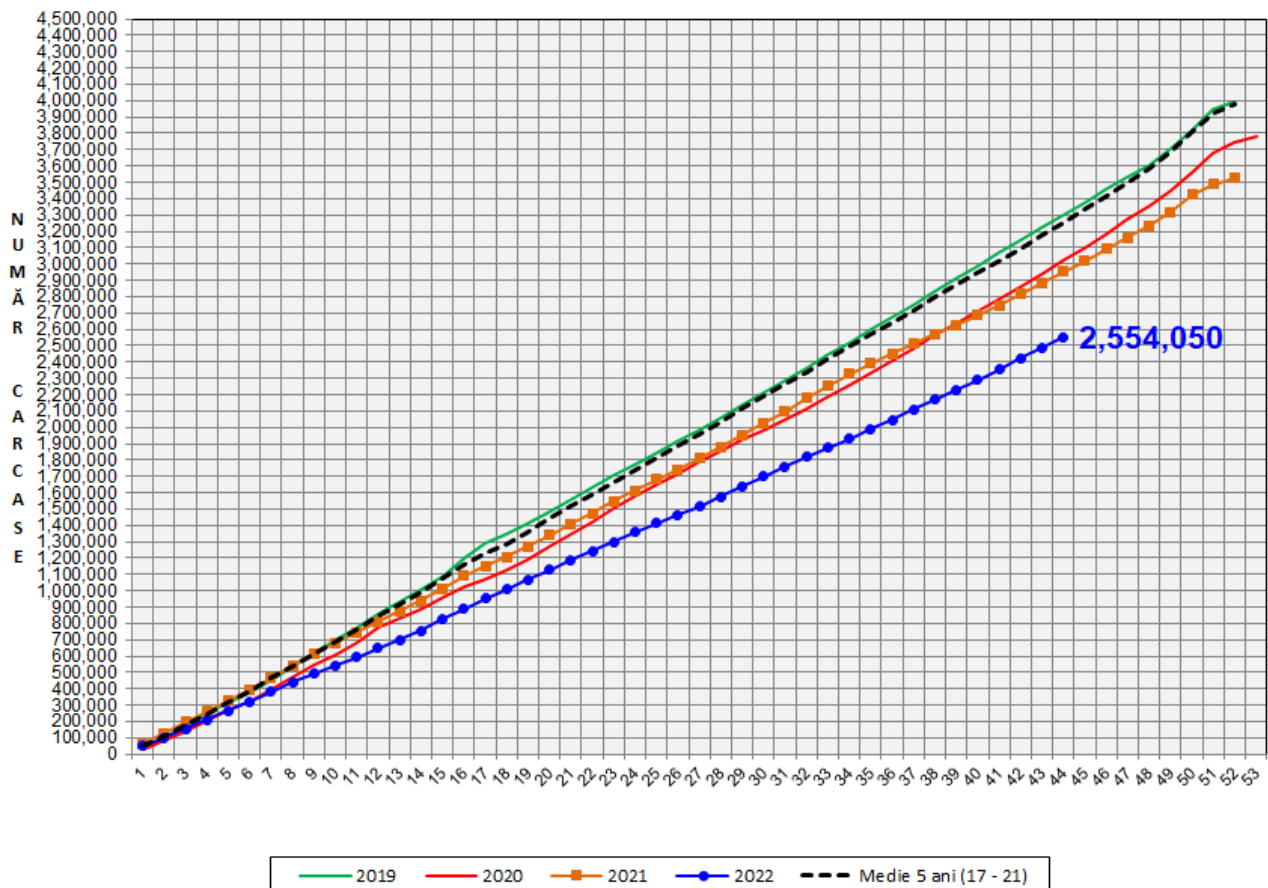


Rezultatele clasificării carcaselor de porcine Săptămâna 44 (31 octombrie – 6 noiembrie 2022)



% Modificare		
1 SĂPT	1 AN	MEDIE 5 ANI (2017 - 2021)
-0.8%	-2.9%	-15.8%

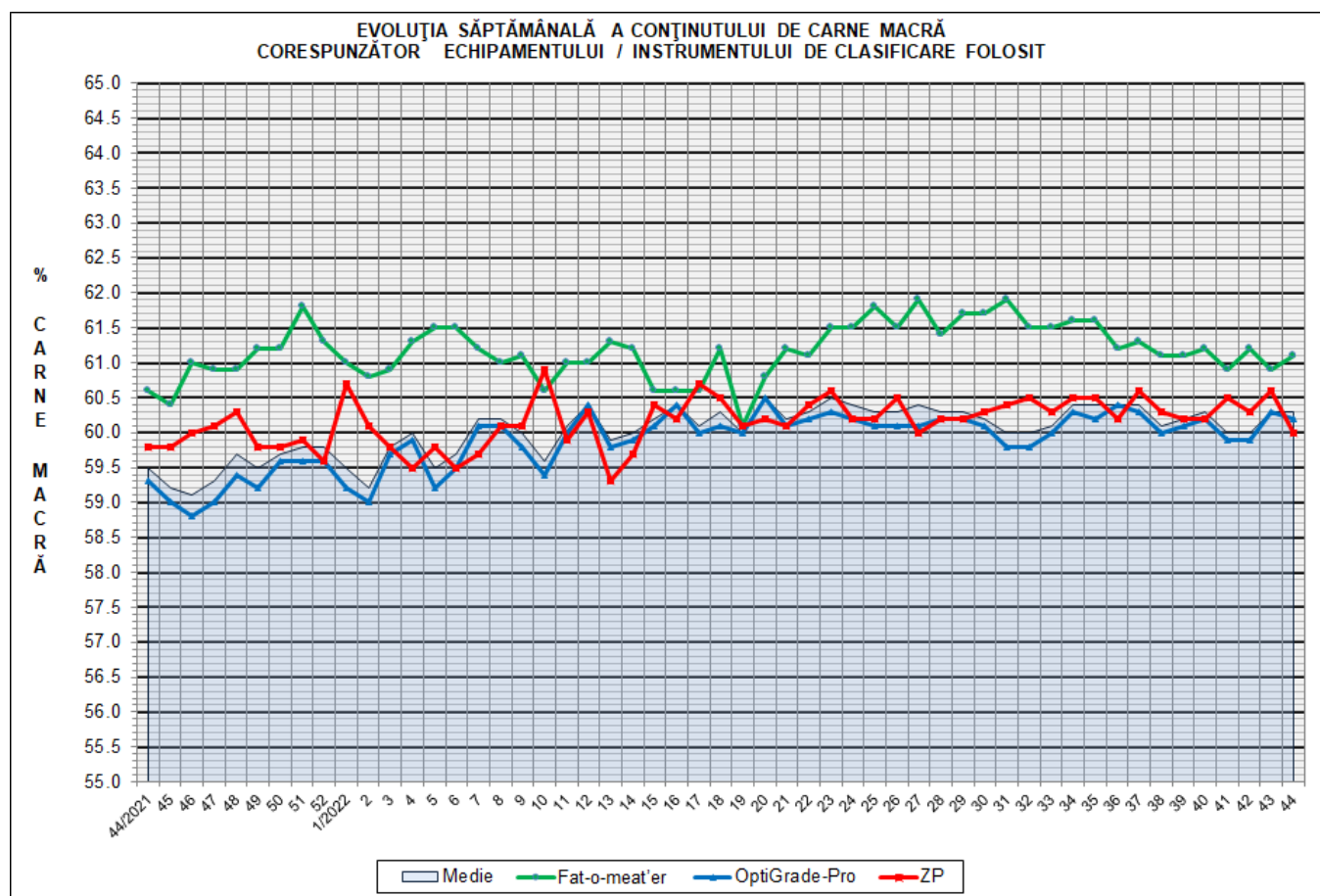
EVOLUȚIA SĂPTĂMÂNALĂ CUMULATIVĂ A NUMĂRULUI DE CARCASE CLASIFICATE



% Modificare	
1 AN	MEDIE 5 ANI (2017 - 2021)
-13.5%	-21.5%

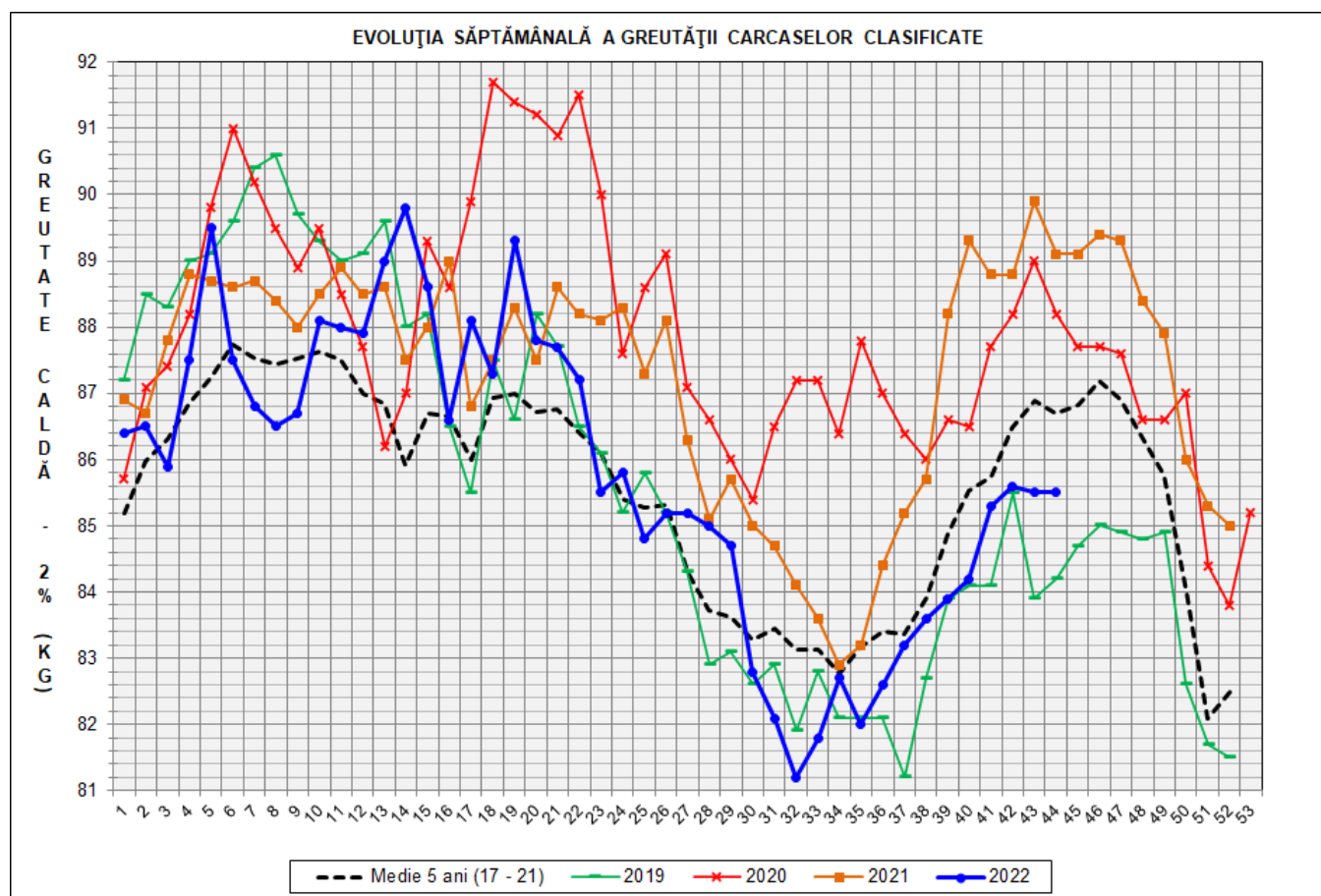
Numărul de carcase clasificate în săptămâna 31 octombrie - 6 noiembrie 2022 în funcție de echipamentul / instrumentul folosit

Metoda	Echipament / instrument	Număr carcase	% din total carcase
Sondă Optică	Fat-o-meat'er	6,487	9.86%
	OptiGrade-Pro	56,663	86.17%
ZP	Rigla	2,610	3.97%
TOTAL		65,760	100.00%



**DISTRIBUȚIA ÎN CLASE A CARCASELOR DE PORCINE CLASIFICATE
ÎN SĂPTĂMÂNA 31 OCTOMBRIE - 6 NOIEMBRIE 2022**

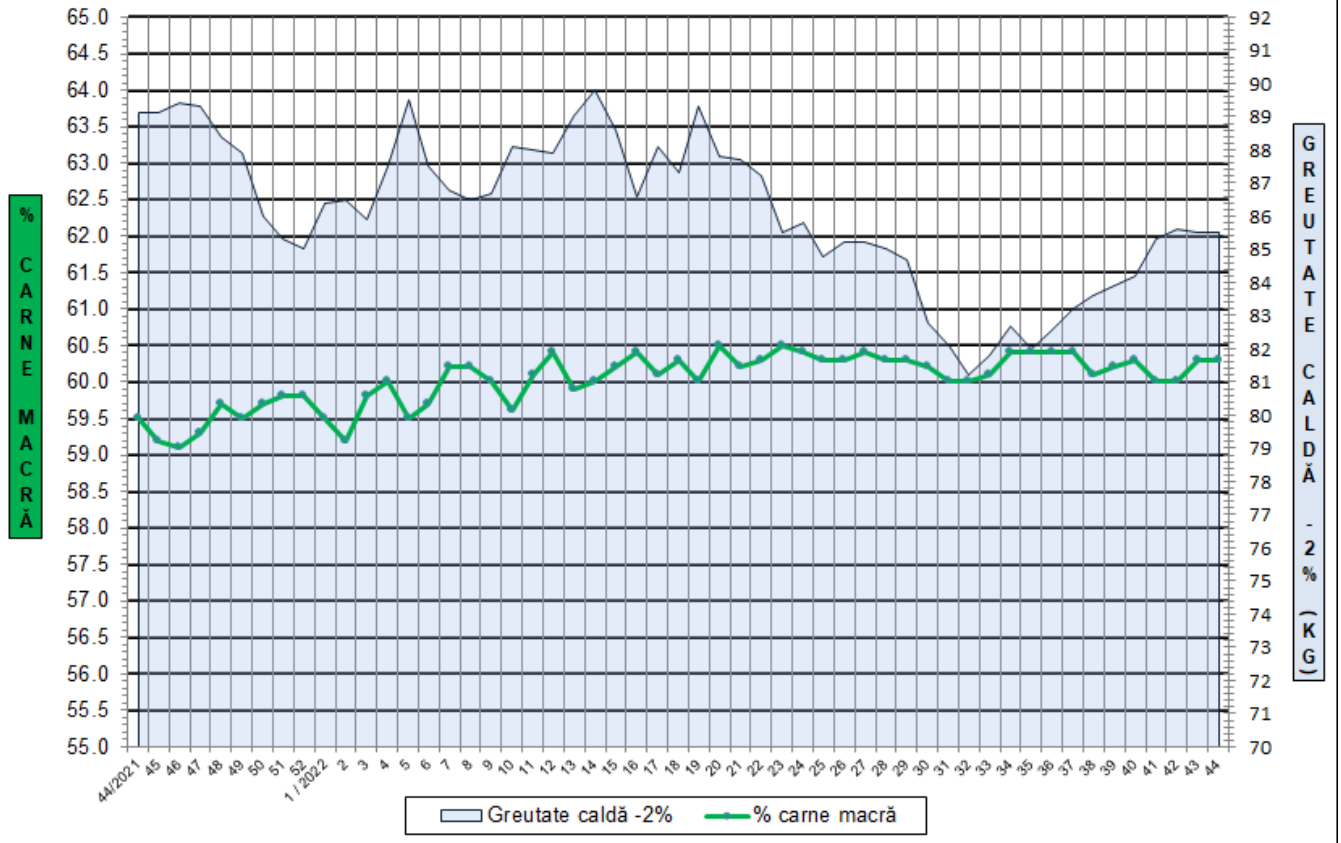
CLASA	% CARNE MACRĂ	NUMĂR CARCASE	% DIN TOTAL	% CARNE MACRĂ	GREUTATE CALDĂ - 2% (KG)
S	≥ 60	38,140	58.00	62.2	84.3
E	55 - 59.9	24,926	37.90	58.2	86.7
U	50 - 54.9	2,545	3.87	53.2	90.9
R	45 - 49.9	128	0.19	48.2	92.8
O	40 - 44.9	15	0.02	43.4	82.4
P	< 40	6	0.01	35.9	86.4
TOTAL		65,760	100.00	60.3	85.5



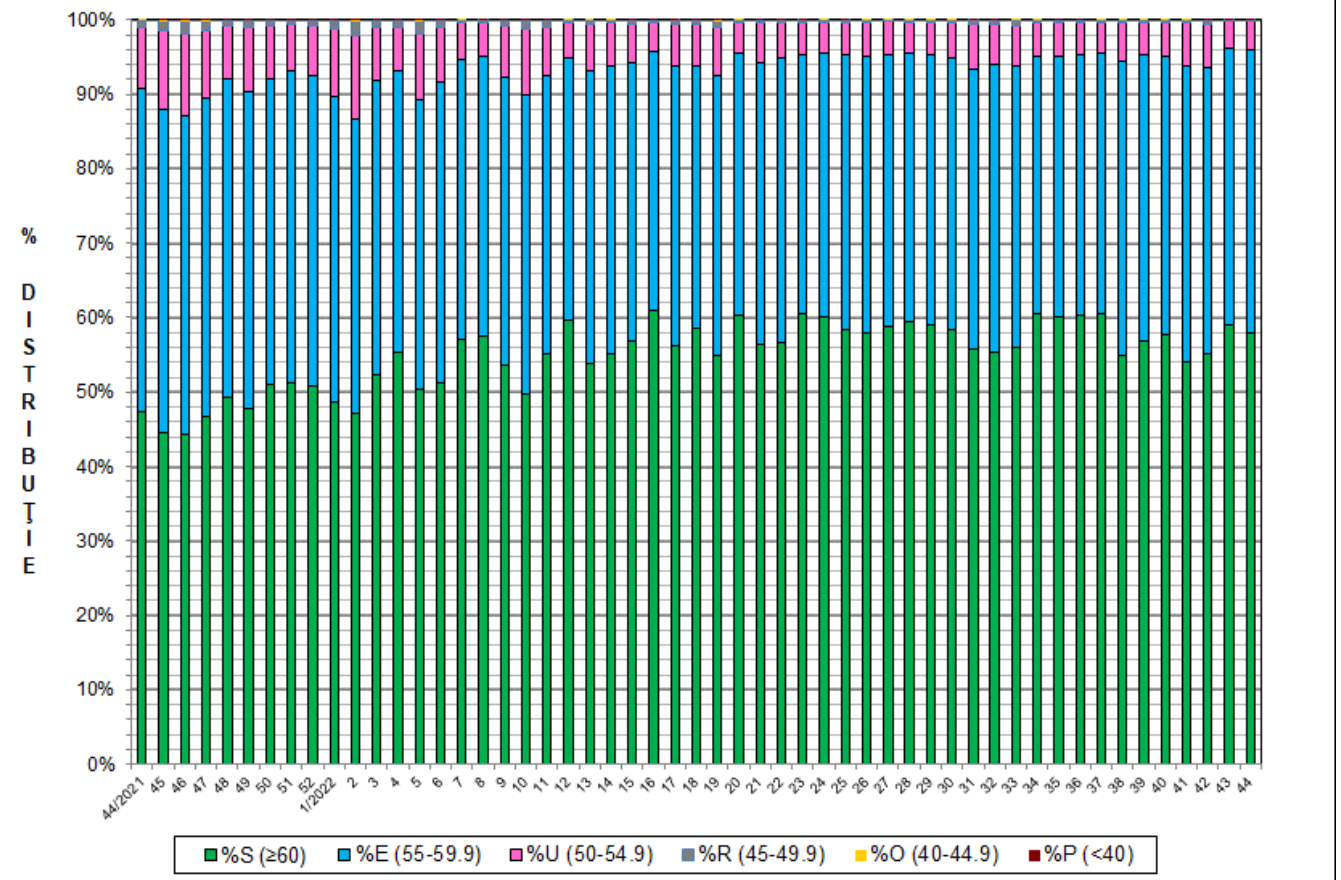
GREUTATE CALDĂ - 2% (KG)	VARIAȚIE			
	1 SĂPT	4 SĂPT	1 AN	MEDIE 5 ANI (2017 - 2021)
85.5	0.0%	1.5%	-4.0%	-1.4%



FLUCTUAȚIA SĂPTĂMÂNALĂ A CONȚINUTULUI DE CARNE MACRĂ ȘI A GREUTĂȚII CARCASELOR CLASIFICATE

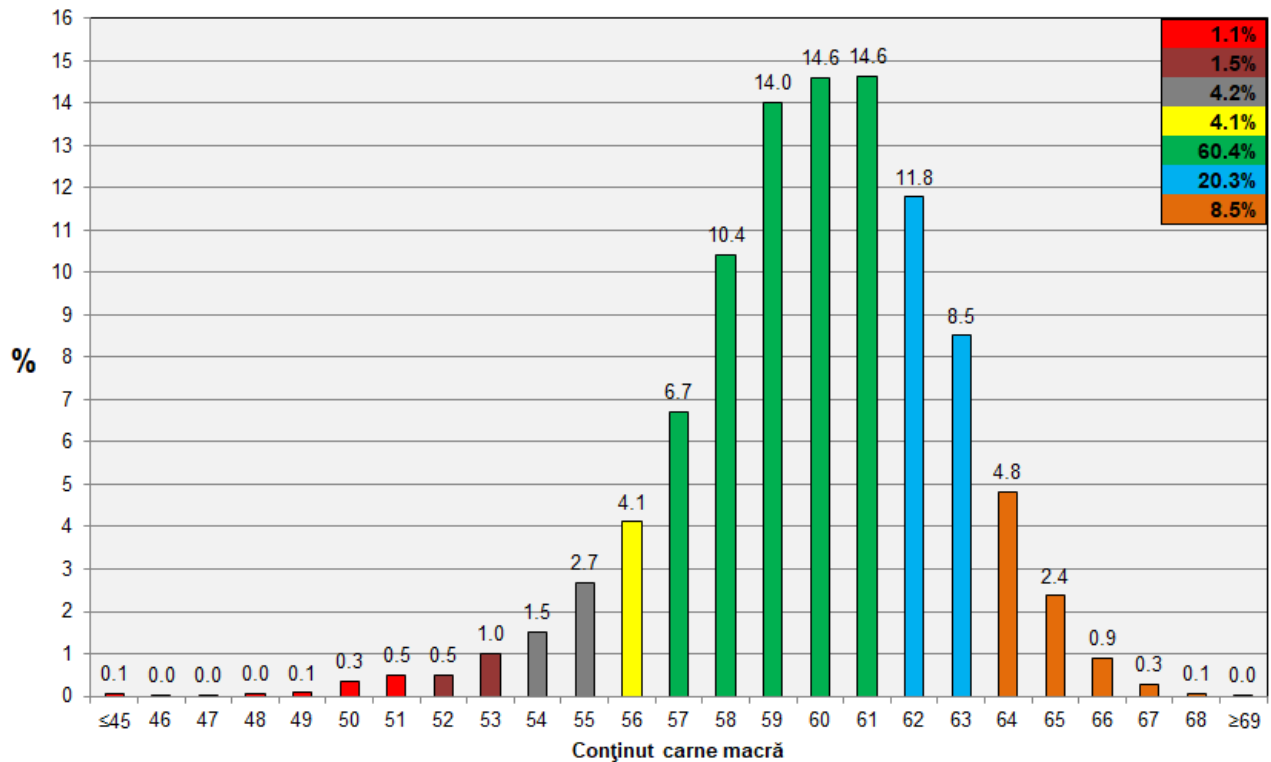


FLUCTUAȚIA SĂPTĂMÂNALĂ A DISTRIBUȚIEI CARCASELOR CLASIFICATE ÎN CLASELE SEUROP

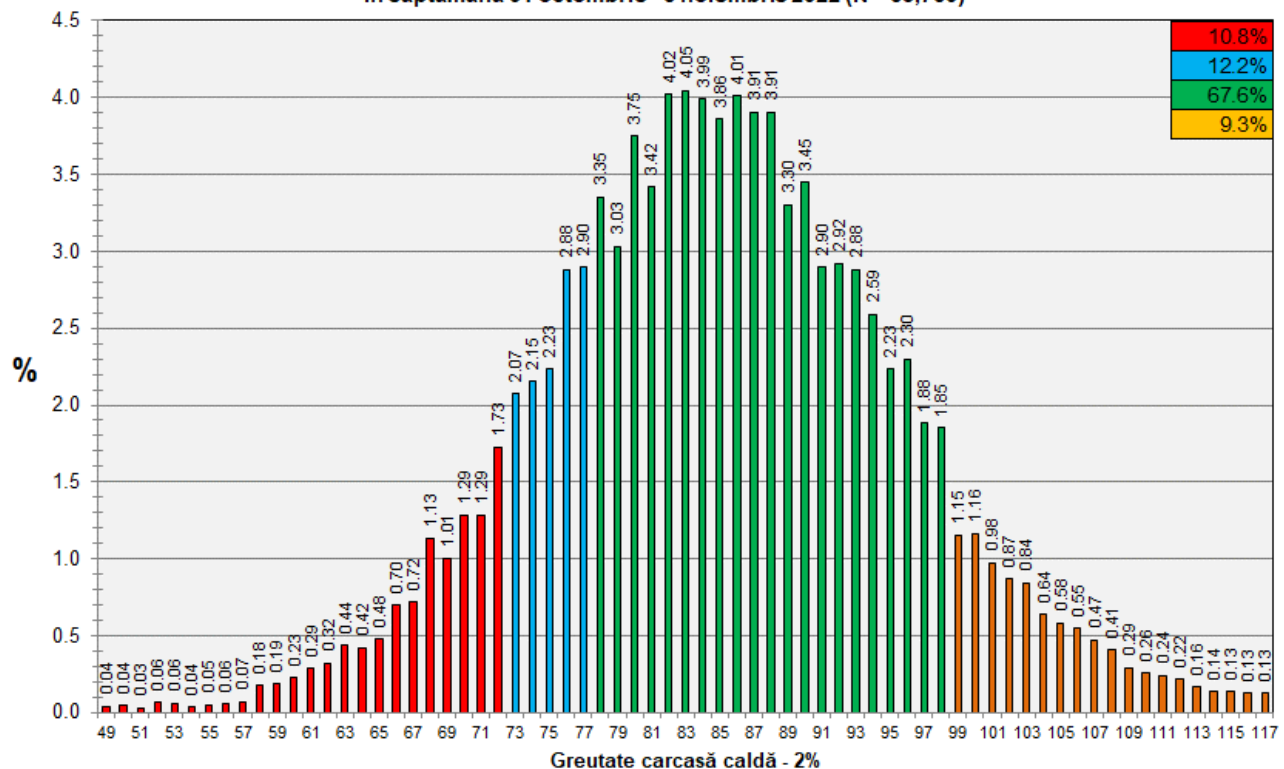




**Distribuția conținutului de carne macră a carcaselor clasificate în România
în săptămâna 31 octombrie - 6 noiembrie 2022 (N = 65,760)**



**Distribuția greutatei carcaselor clasificate în România
în săptămâna 31 octombrie - 6 noiembrie 2022 (N = 65,760)**



N.B. Coloanele de culoare verde din diagramele de la pagina 6 se grupează în intervalul optim al conținutului de carne macră și respectiv al greutatei carcaselor clasificate.