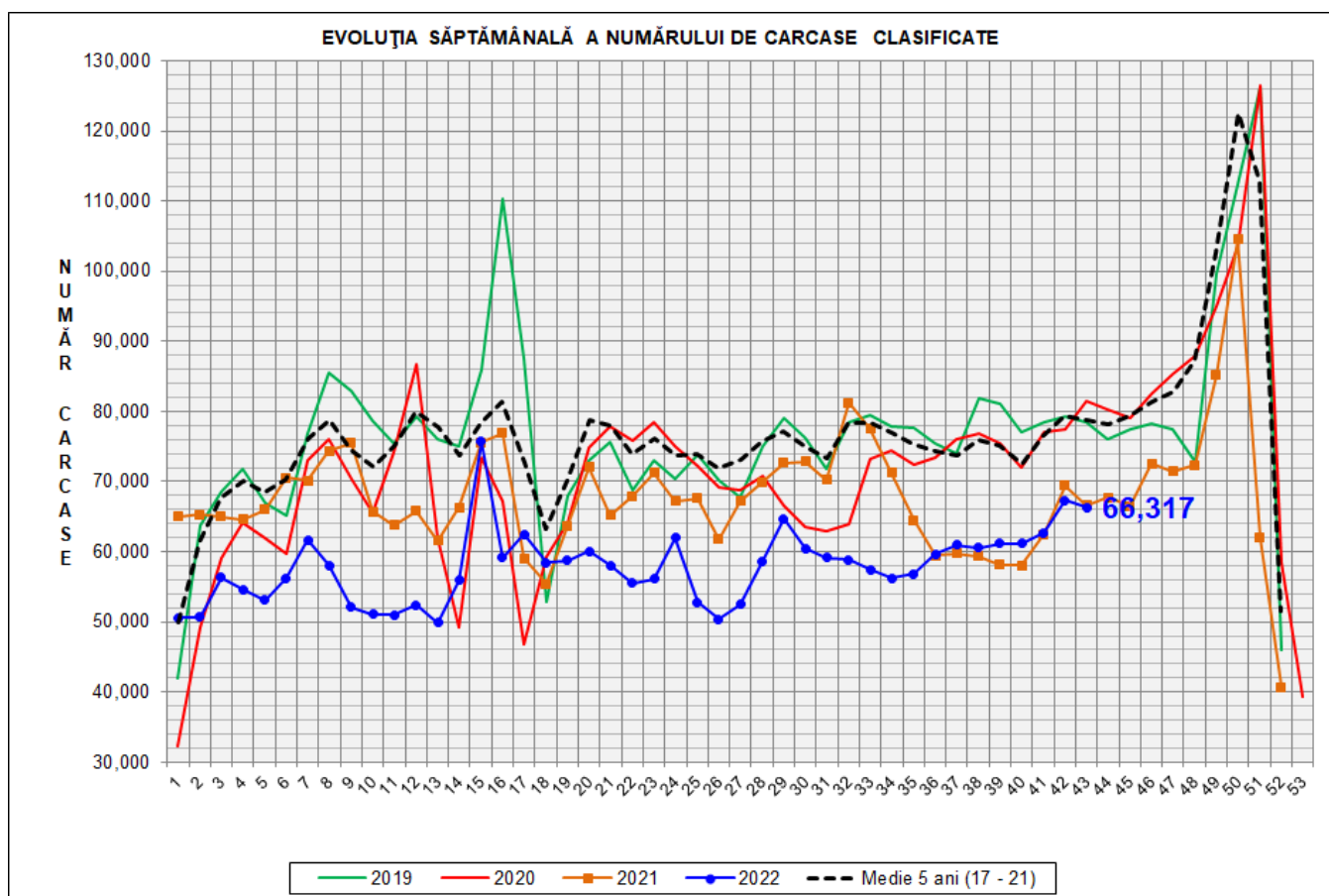


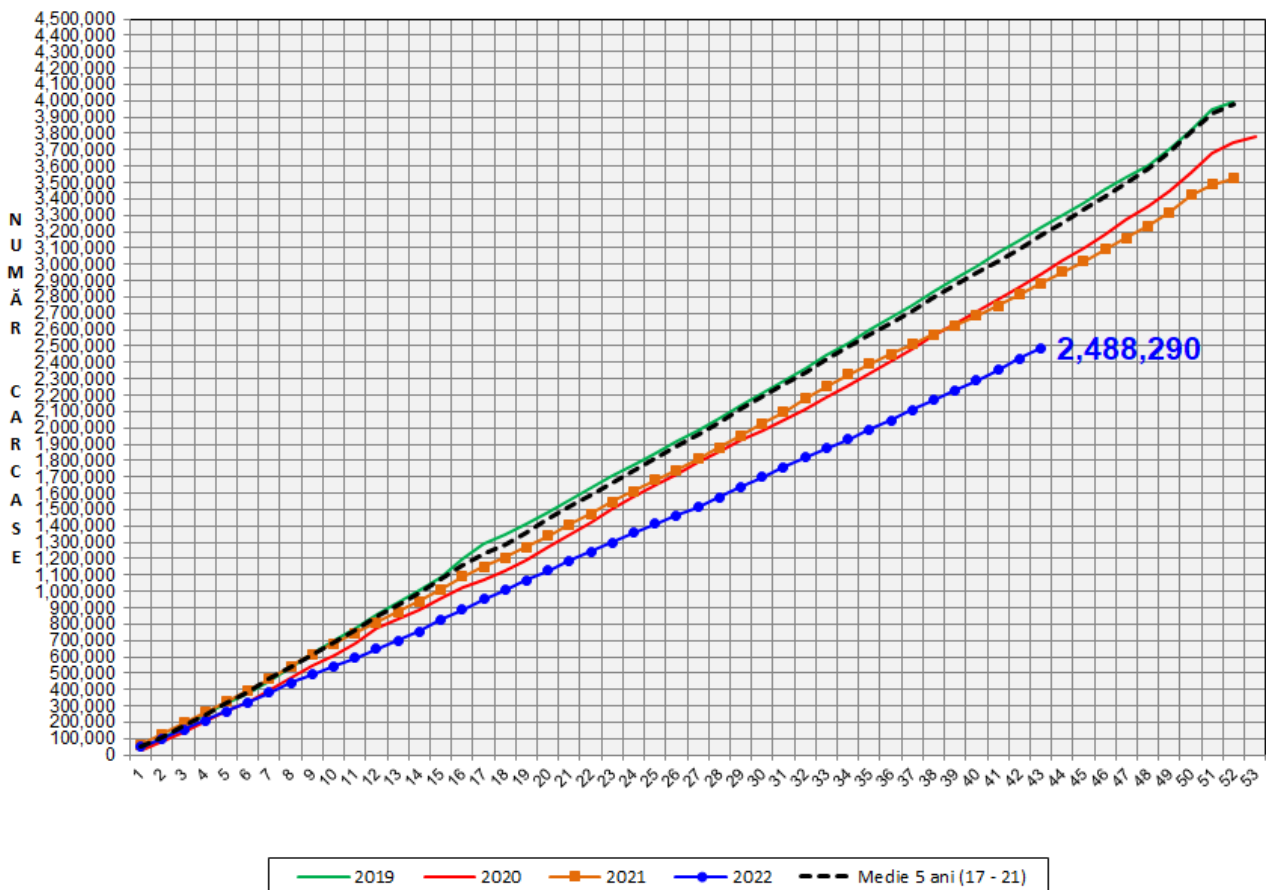
# Rezultatele clasificării carcaselor de porcine

## Săptămâna 43 (24 – 30 octombrie 2022)



% Modificare		
1 SĂPT	1 AN	MEDIE 5 ANI (2017 - 2021)
-1.5%	-0.4%	-15.9%

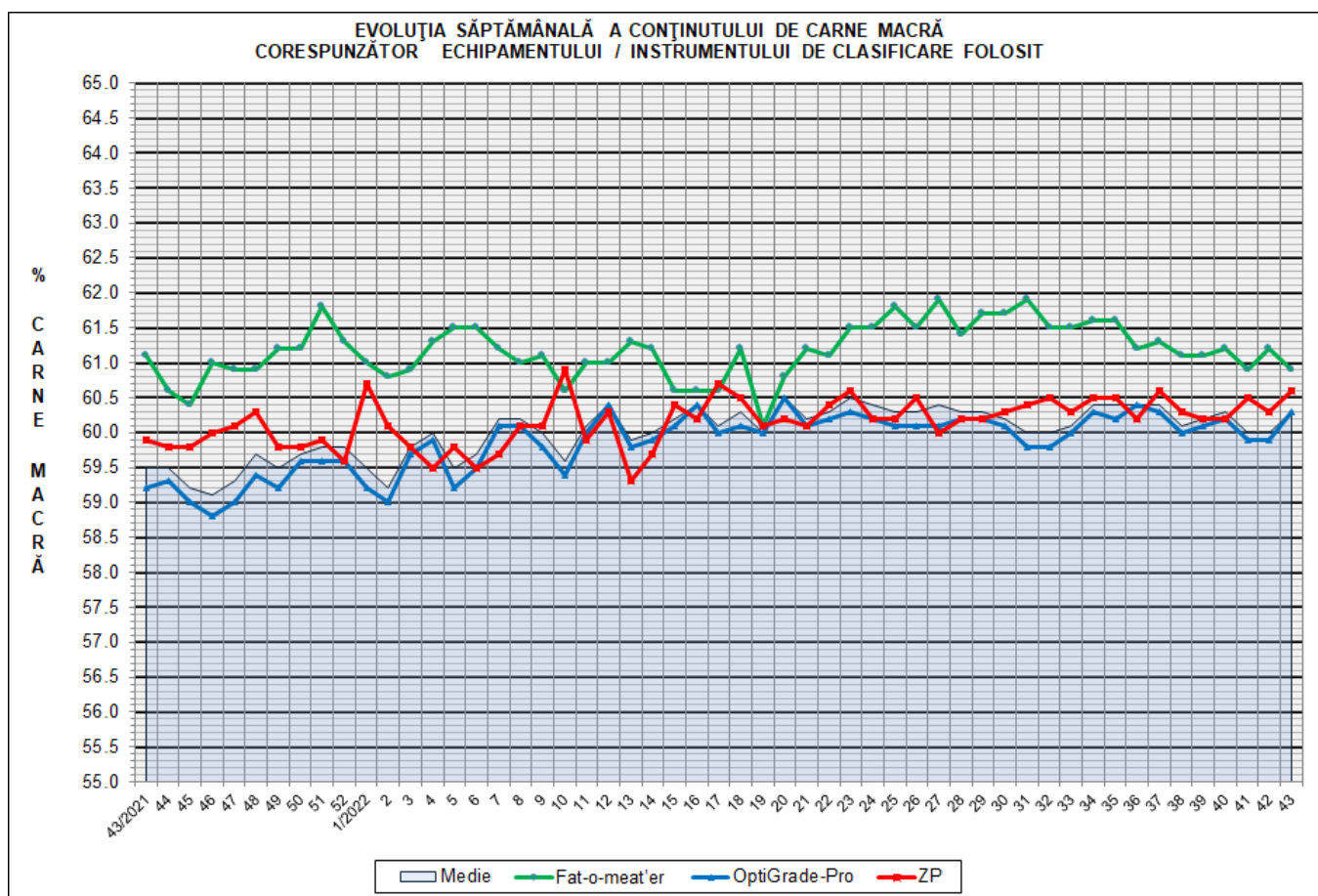
EVOLUȚIA SĂPTĂMÂNALĂ CUMULATIVĂ A NUMĂRULUI DE CARCASE CLASIFICATE



% Modificare	
1 AN	MEDIE 5 ANI (2017 - 2021)
-13.7%	-21.7%

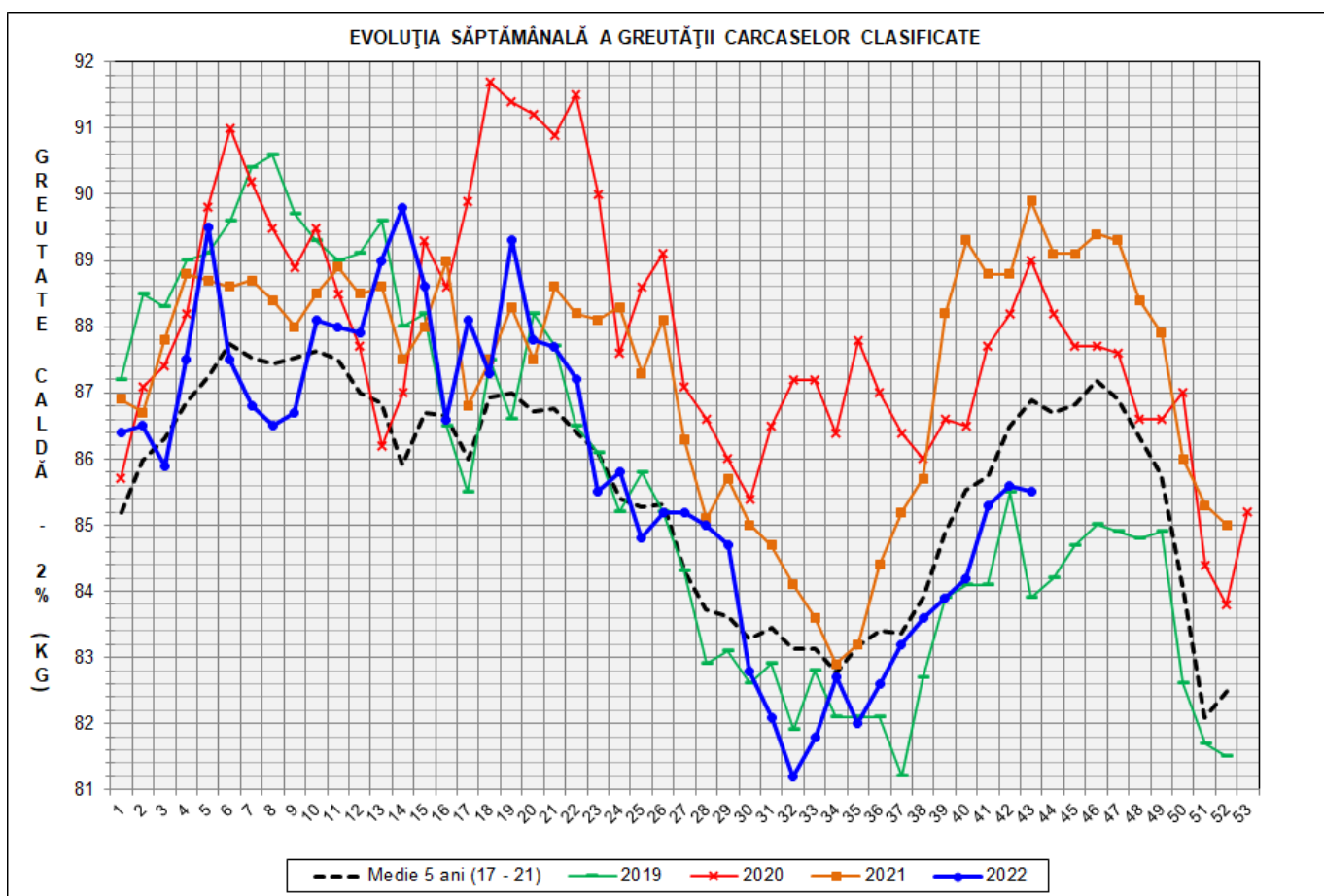
## Numărul de carcase clasificate în săptămâna 24 - 30 octombrie 2022 în funcție de echipamentul / instrumentul folosit

Metoda	Echipament / instrument	Număr carcase	% din total carcase
Sondă Optică	Fat-o-meat'er	6,361	9.59%
	OptiGrade-Pro	57,617	86.88%
ZP	Rigla	2,339	3.53%
<b>TOTAL</b>		<b>66,317</b>	<b>100.00%</b>



**DISTRIBUȚIA ÎN CLASE A CARCASELOR DE PORCINE CLASIFICATE  
ÎN SĂPTĂMÂNA 24 - 30 OCTOMBRIE 2022**

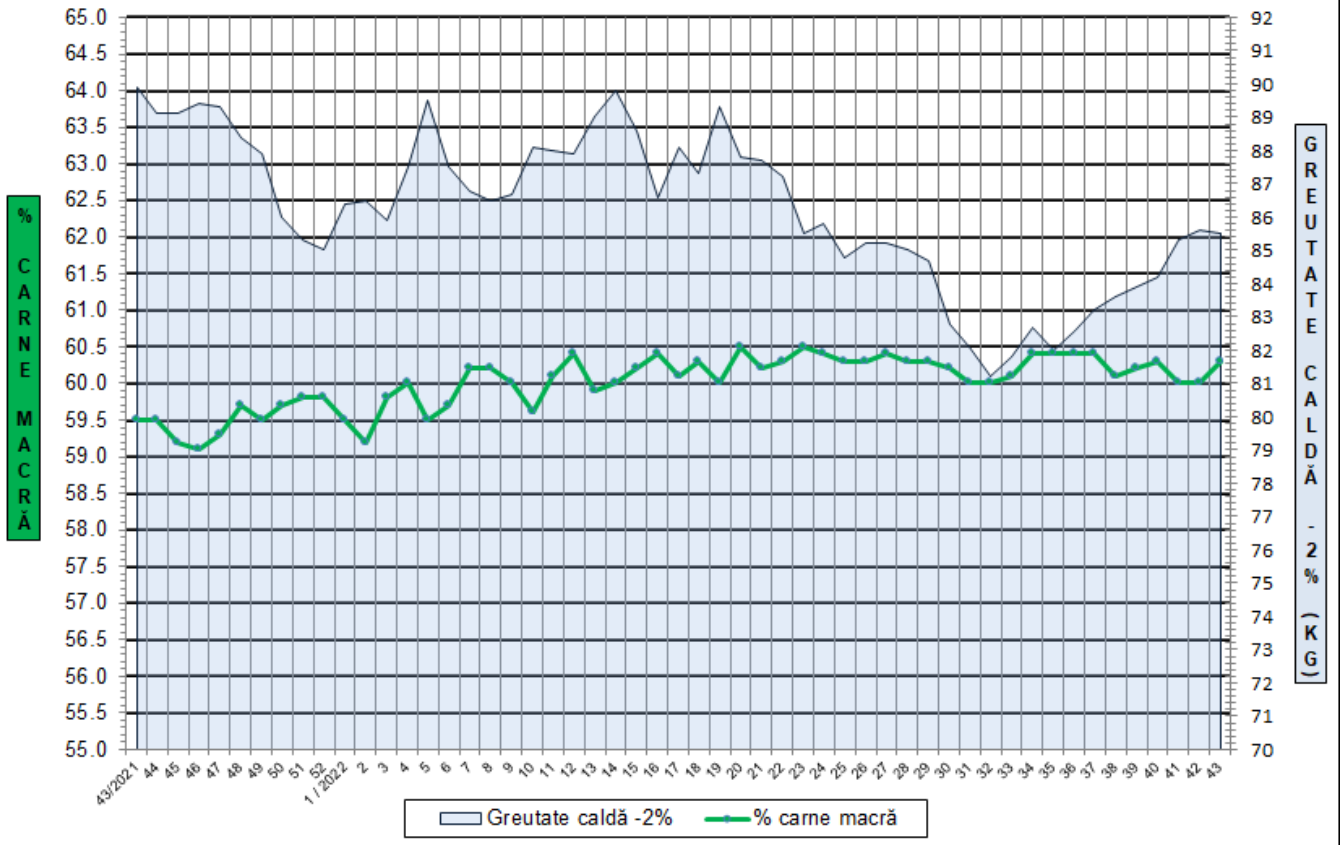
CLASA	% CARNE MACRĂ	NUMĂR CARCASE	% DIN TOTAL	% CARNE MACRĂ	GREUTATE CALDĂ - 2% (KG)
<b>S</b>	<b>≥ 60</b>	<b>39,124</b>	<b>59.00</b>	<b>62.1</b>	<b>83.9</b>
<b>E</b>	<b>55 - 59.9</b>	<b>24,718</b>	<b>37.27</b>	<b>58.3</b>	<b>87.2</b>
U	50 - 54.9	2,333	3.52	53.2	91.9
R	45 - 49.9	110	0.17	48.5	93.0
O	40 - 44.9	18	0.03	43.7	84.4
P	< 40	14	0.02	33.8	83.8
<b>TOTAL</b>		<b>66,317</b>	<b>100.00</b>	<b>60.3</b>	<b>85.5</b>



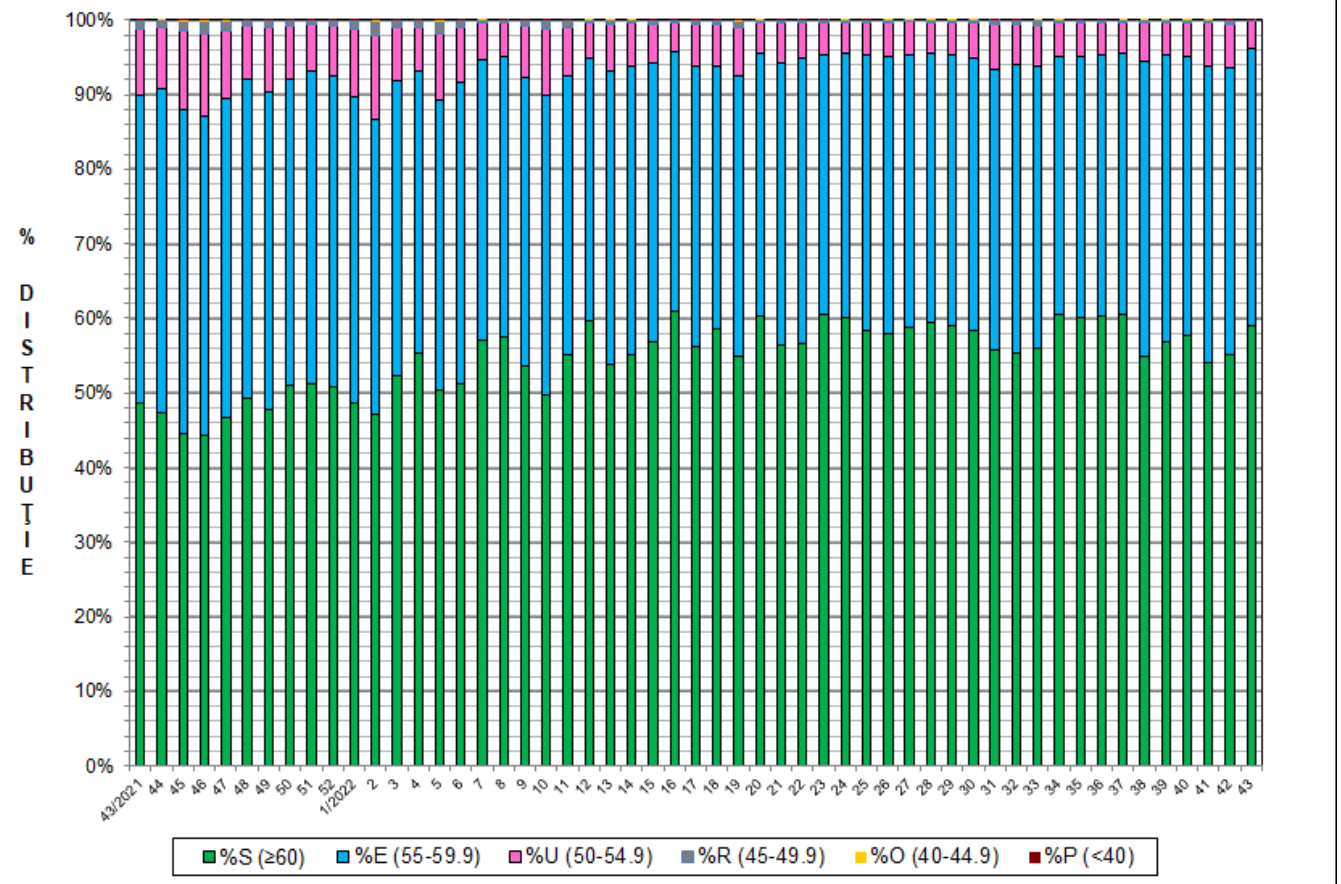
GREUTATE CALDĂ - 2% (KG)	VARIAȚIE			
	1 SĂPT	4 SĂPT	1 AN	MEDIE 5 ANI (2017 - 2021)
<b>85.5</b>	<b>-0.1%</b>	<b>1.9%</b>	<b>-4.9%</b>	<b>-1.6%</b>



FLUCTUAȚIA SĂPTĂMÂNALĂ A CONȚINUTULUI DE CARNE MACRĂ ȘI A GREUTĂȚII CARCASELOR CLASIFICATE

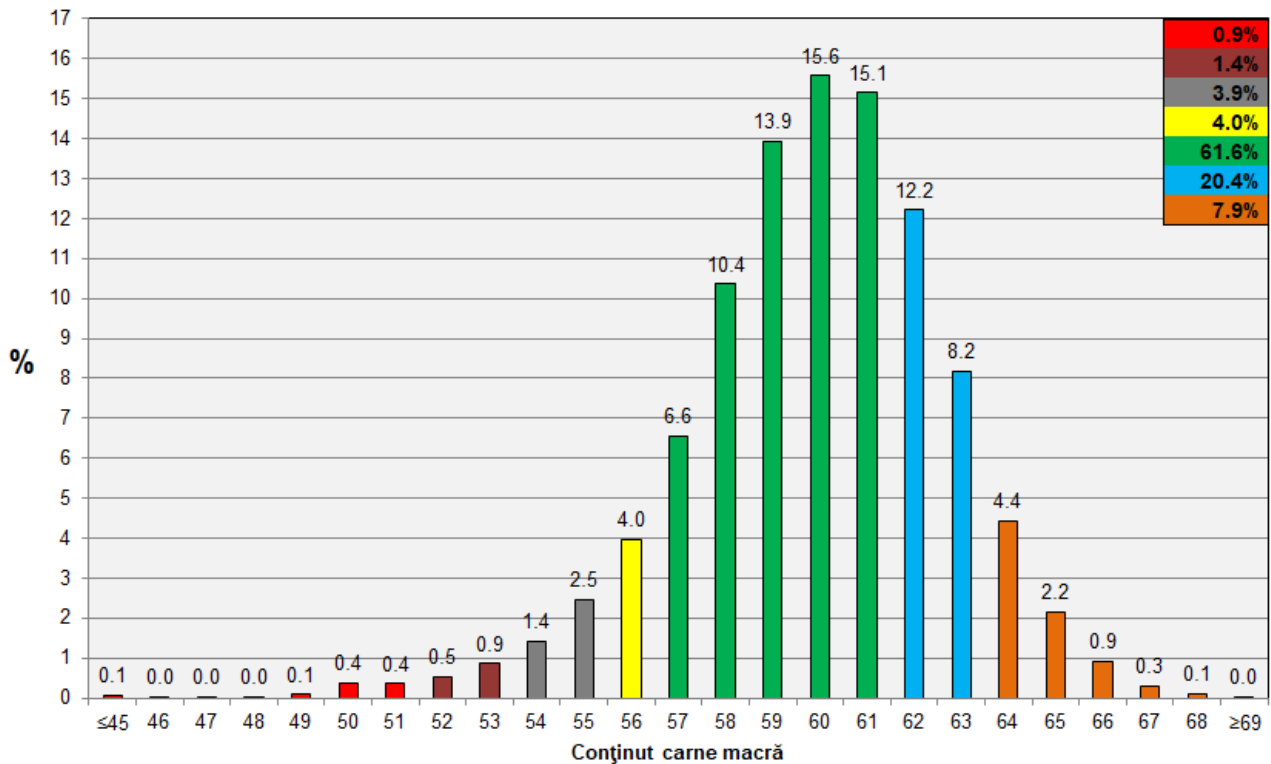


FLUCTUAȚIA SĂPTĂMÂNALĂ A DISTRIBUȚIEI CARCASELOR CLASIFICATE ÎN CLASELE SEUROP

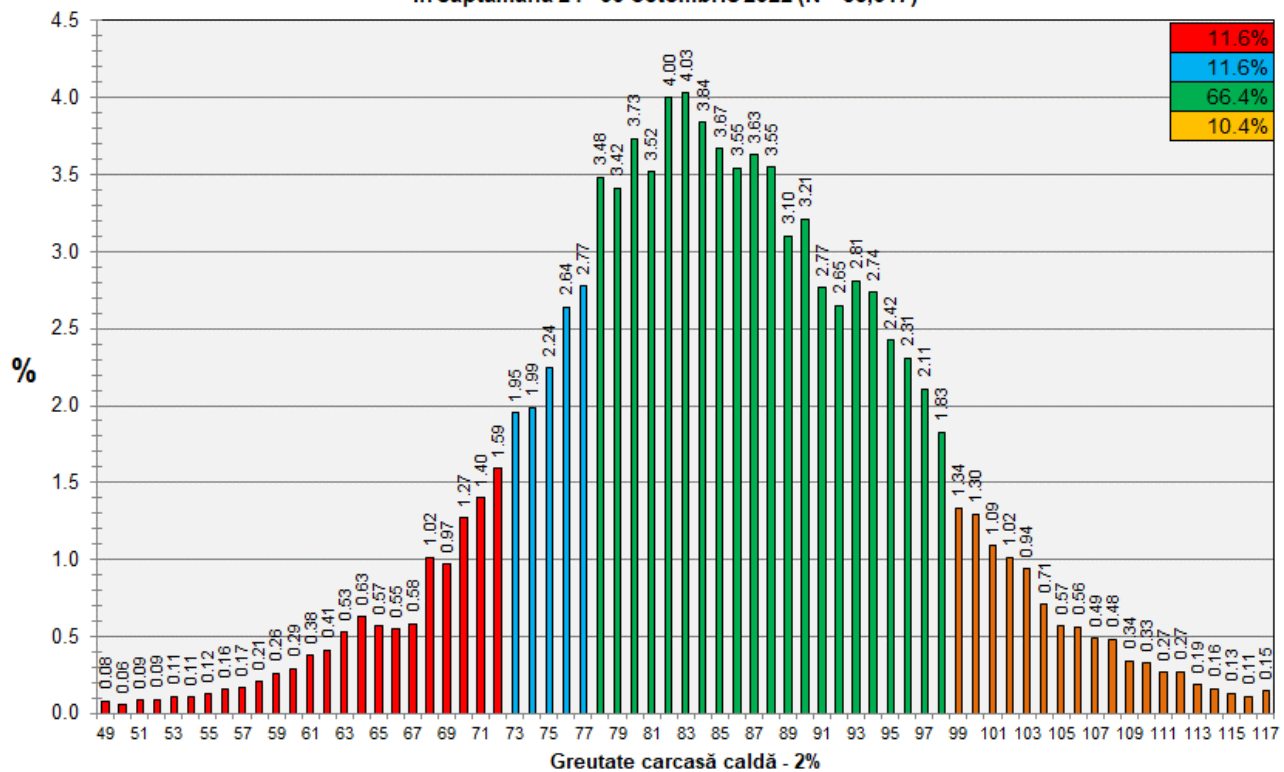




**Distribuția conținutului de carne macră a carcaselor clasificate în România în săptămâna 24 - 30 octombrie 2022 (N = 66,317)**



**Distribuția greutatei carcaselor clasificate în România în săptămâna 24 - 30 octombrie 2022 (N = 66,317)**



**N.B. Coloanele de culoare verde din diagramele de la pagina 6 se grupează în intervalul optim al conținutului de carne macră și respectiv al greutatei carcaselor clasificate.**