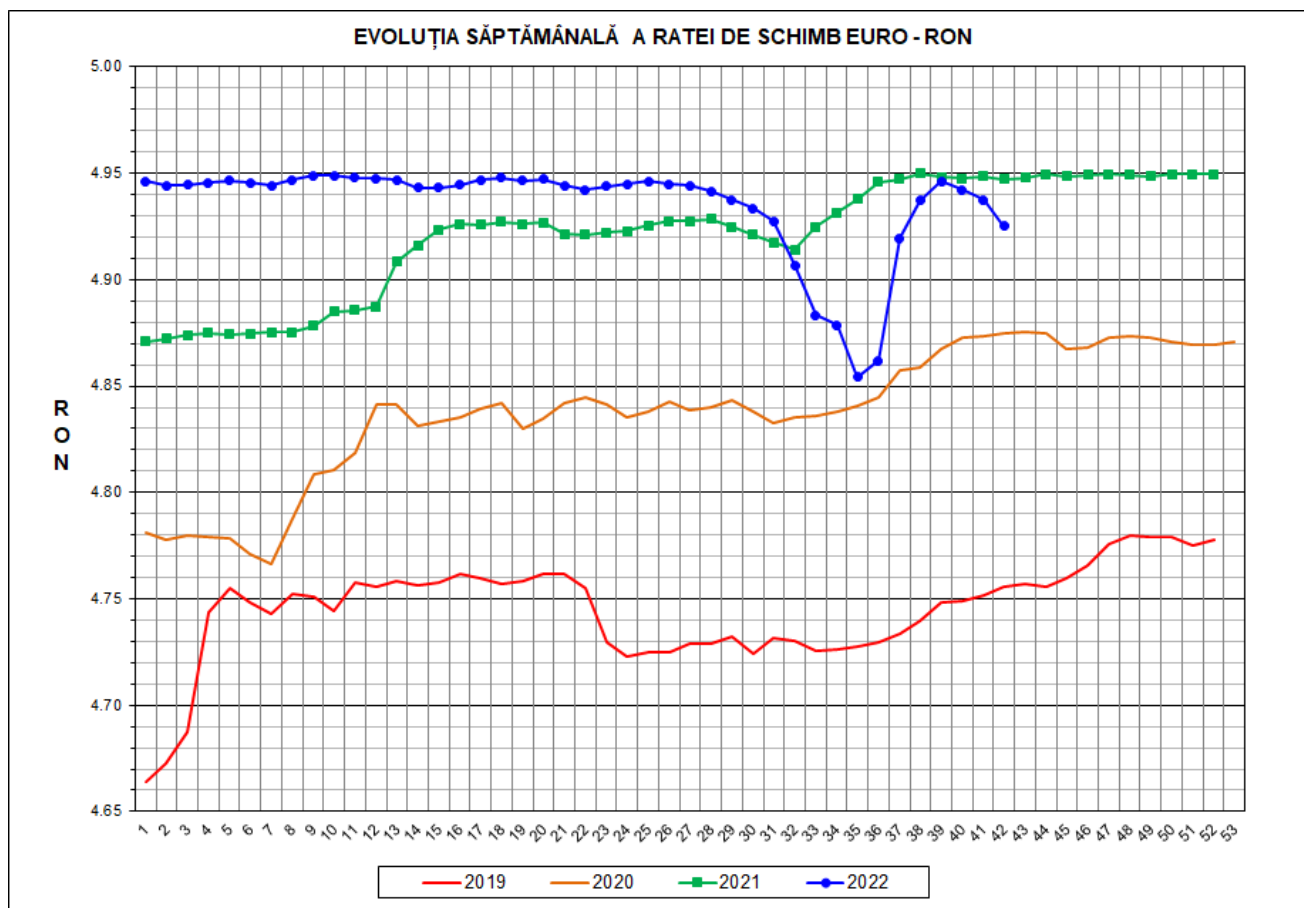




Prețul de piață al porcilor la intrarea în abator Săptămâna 42 (17 – 23 octombrie 2022)



RATA DE SCHIMB EURO - RON			
SĂPT 42/2022	VARIAȚIE		
	1 SĂPT	4 SĂPT	1 AN
1€ = 4.9252 RON	-0.25%	-0.24%	-0.44%

**SITUAȚIA CARCASELOR DE PORCINE CLASIFICATE
ÎN FUNCȚIE DE PROVENIENȚA PORCILOR SACRIFICAȚI
ÎN SĂPTĂMÂNA 17 - 23 OCTOMBRIE 2022**

		NUMĂR CARCASE	% DIN TOTAL
PROVENIENȚĂ PORCI SACRIFICAȚI	TRANZACȚII COMERCIALE ÎNTRE ABATOARE ȘI FURNIZORI	43,500	64.62
	FERME PROPRII ALE ABATOARELOR	20,501	30.45
	PRESTĂRI SERVICII	3,320	4.93
TOTAL CARCASE CLASIFICATE CU GREUTATEA CALDĂ 50 - 120 KG		67,321	100.00
DIN CARE DIN COMERȚ INTRACOMUNITAR		1,618	2.40

Situația porcilor proveniți din tranzacții comerciale
între abatoare și furnizori care fac obiectul raportării prețurilor
în săptămâna 17 - 23 octombrie 2022

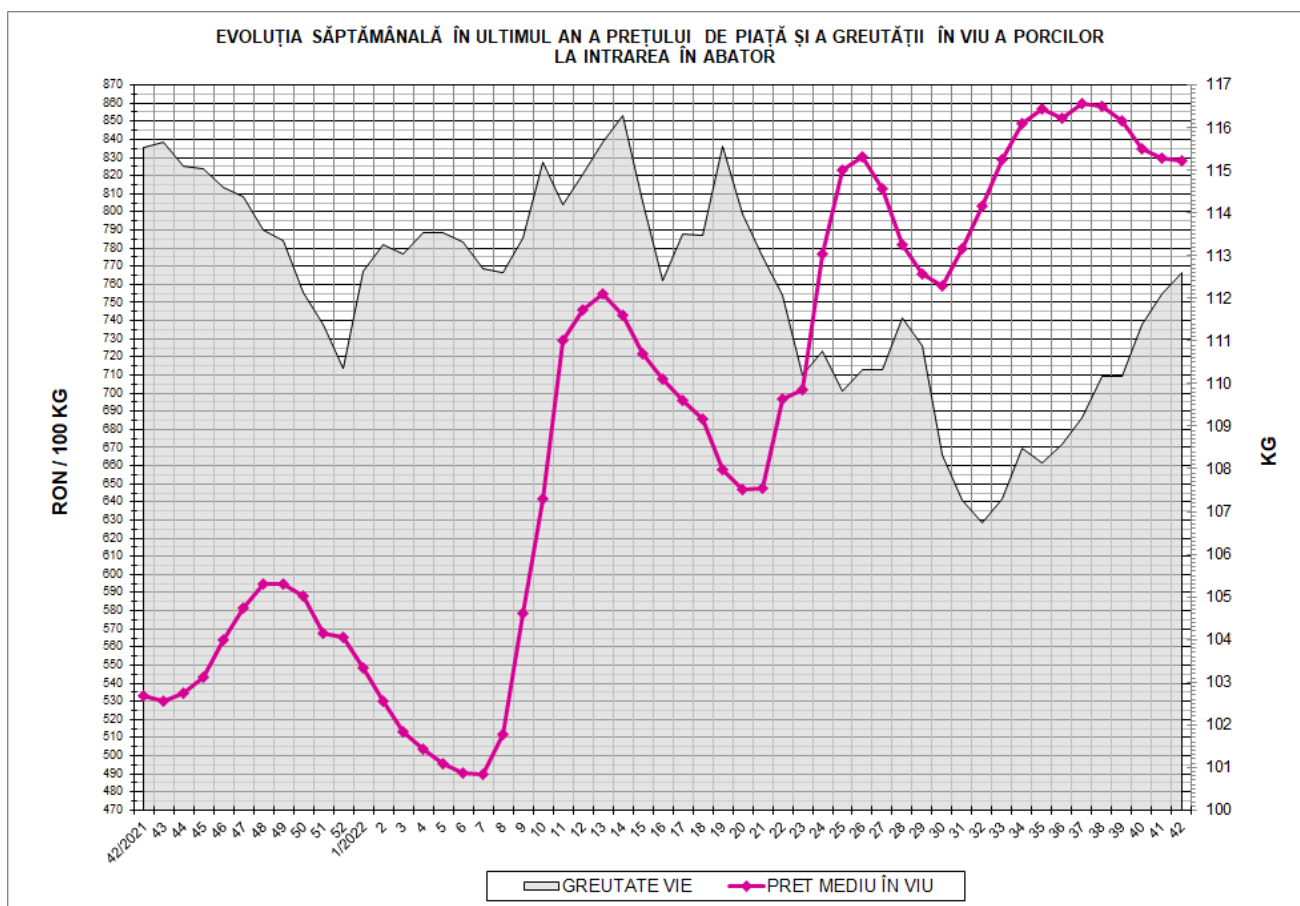
Tip preț la intrarea în abator		Carcase cu greutatea caldă 60 - 120 kg			
		SEUROP		d.c. S+E	
		nr	% din total carcase clasificate	nr	% din total carcase clasificate
În funcție de % carne macră corespunzător claselor de calitate (S, E, U, R, O, P)	în carcasă	0	0.0%	0	0.0%
	în viu	0	0.0%	0	0.0%
Forfetar în viu		43,292	64.3%	41,393	61.5%
Total		43,292	64.3%	41,393	61.5%

Carcase incluse în raportul național de prețuri pentru DG AGRI



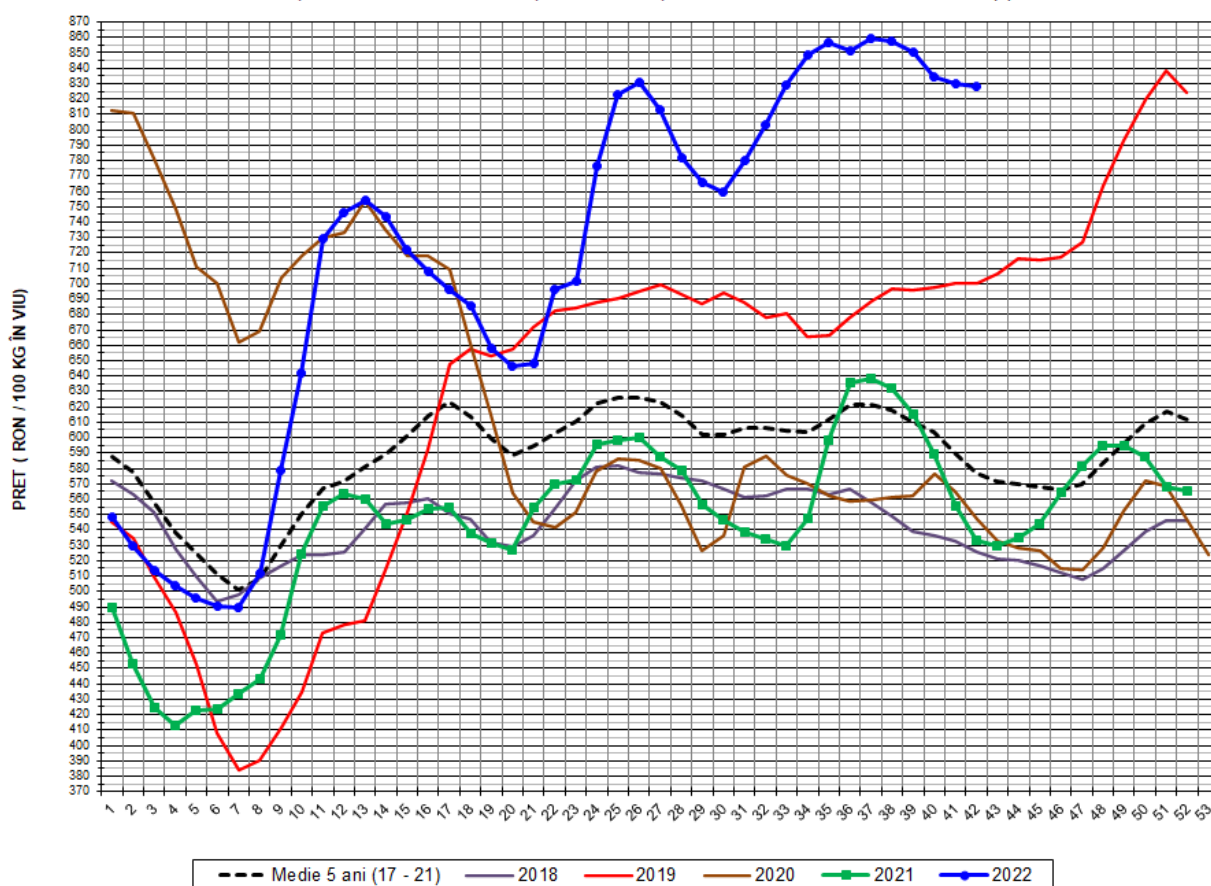
Prețul de piață al porcilor în săptămâna 17 - 23 octombrie 2022

Clasa	% carne macră	Număr porci	% din total porci	Procent mediu carne macră	Greutate medie (kg)		Preț mediu (RON / 100 kg)	
					vie	carcasă caldă - 2%	viu	carcasă caldă - 2%
S	≥ 60	27,306	63.07	62.4	110.9	84.6	828.68	1086.16
E	≥ 55 - < 60	14,087	32.54	58.2	114.8	87.8	828.17	1082.99
U	≥ 50 - < 55	1,803	4.16	53.1	121.3	93.5	825.72	1071.20
ROP	< 50	96	0.22	47.9	121.1	93.4	849.33	1100.79
TOTAL		43,292	100.00	60.6	112.6	86.0	828.43	1084.47





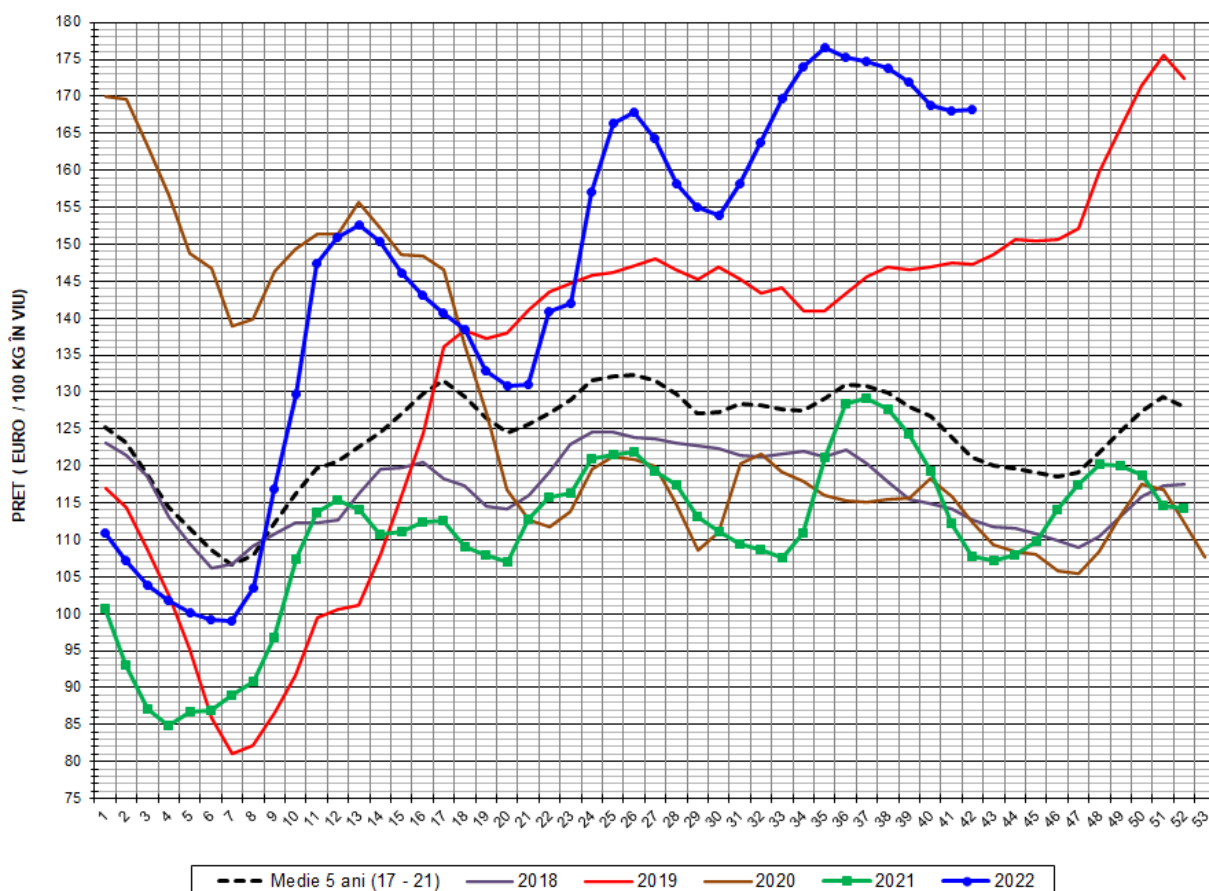
EVOLUȚIA SĂPTĂMÂNALĂ A PREȚULUI DE PIAȚĂ ÎN VIU AL PORCILOR ÎN ROMÂNIA (1)



PREȚ ÎN VIU				
SĂPT 42/2022	VARIAȚIE			
	1 SĂPT	4 SĂPT	1 AN	MEDIE 5 ANI (2017 - 2021)
828.43 RON	-0.18%	-3.44%	55.33%	43.62%



EVOLUȚIA SĂPTĂMÂNALĂ A PREȚULUI DE PIAȚĂ ÎN VIU AL PORCILOR ÎN ROMÂNIA (2)



PREȚ ÎN VIU				
SĂPT 42/2022	VARIAȚIE			
	1 SĂPT	4 SĂPT	1 AN	MEDIE 5 ANI (2017-2021)
168.20 €	0.07%	-3.21%	56.02%	38.82%



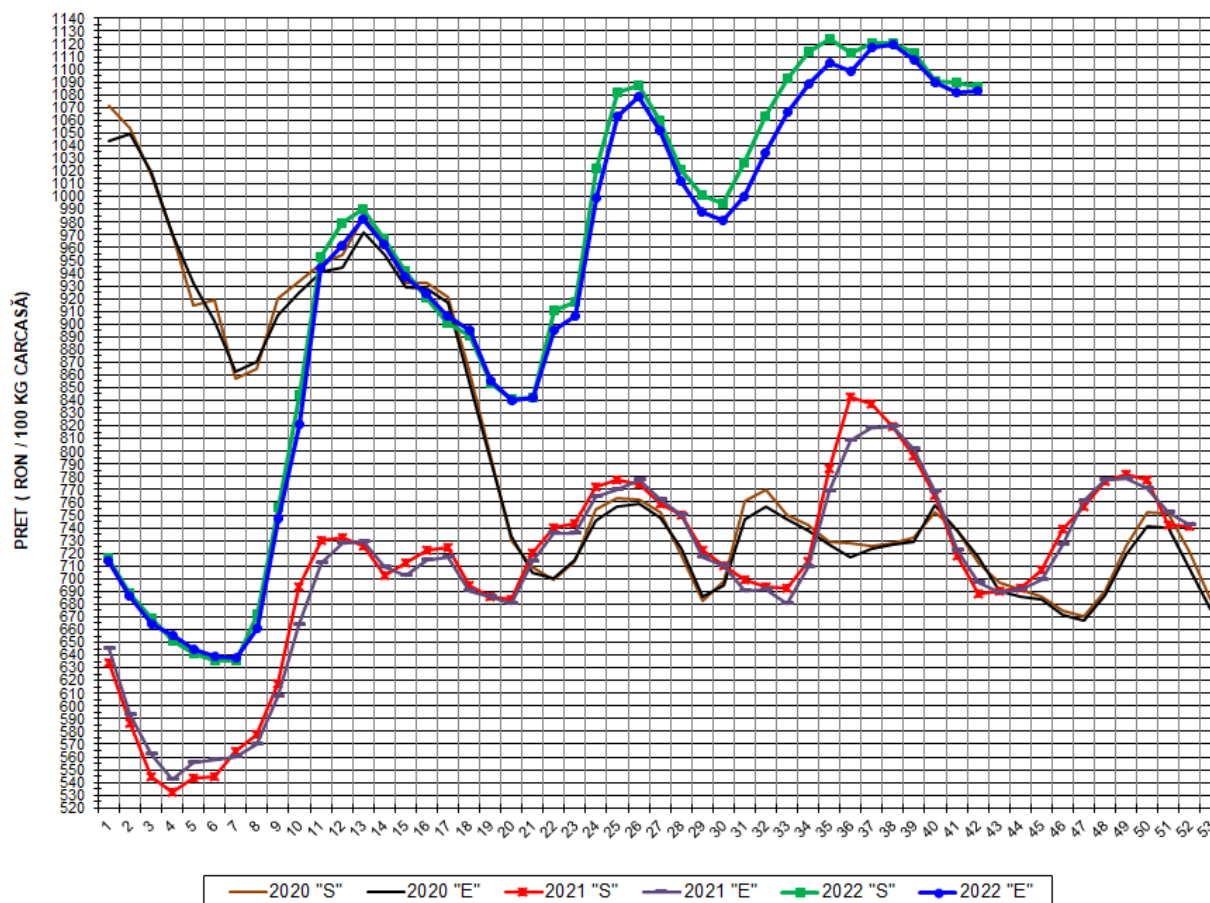
PREȚUL CARCASELOR DE PORCINE CALITATEA STANDARD - CLASELE "S" & "E"
ÎN SĂPTĂMÂNA 17 - 23 OCTOMBRIE 2022

% CARNE MACRĂ		NUMĂR PORCI	% CUMULATIV DIN TOTAL PORCI	GREUTATE (KG)		PREȚ MEDIU (RON/ 100 KG)	
NIVEL GRILA PREȚURI	MEDIE			VIE	CARCASA CALDĂ - 2%	VIU	CARCASA CALDĂ - 2%
≥64	65.1	4,700	10.86	111.17	85.49	828.01	1076.75
63	63.4	4,385	20.99	110.09	84.32	828.76	1082.08
62	62.4	5,554	33.81	110.40	84.34	829.51	1085.85
61	61.5	6,634	49.14	111.03	84.24	828.60	1092.05
60	60.5	6,033	63.07	111.52	84.73	828.48	1090.37
59	59.5	5,283	75.28	113.42	86.55	827.72	1084.69
58	58.5	3,677	83.77	114.74	87.44	828.80	1087.58
57	57.5	2,466	89.47	115.54	88.63	827.83	1079.17
56	56.5	1,593	93.15	116.51	89.60	827.94	1076.65
55	55.5	1,068	95.61	117.37	90.32	829.29	1077.63
54	54.4	617	97.04	118.96	91.56	824.28	1071.01
53	53.5	496	98.18	123.11	94.95	825.27	1070.01
52	52.5	264	98.79	121.28	93.64	826.31	1070.20
51	51.6	244	99.36	123.40	95.21	827.52	1072.54
≤50	49.7	278	100.00	121.04	93.33	835.69	1083.74
MEDIE	60.6	43,292	100.00	112.61	86.02	828.43	1084.47

Interval optim % carne macră



EVOLUȚIA SĂPTĂMÂNALĂ A PREȚULUI DE PIAȚĂ AL CARCASELOR - CLASELE "S" & "E" ÎN ROMÂNIA (1)

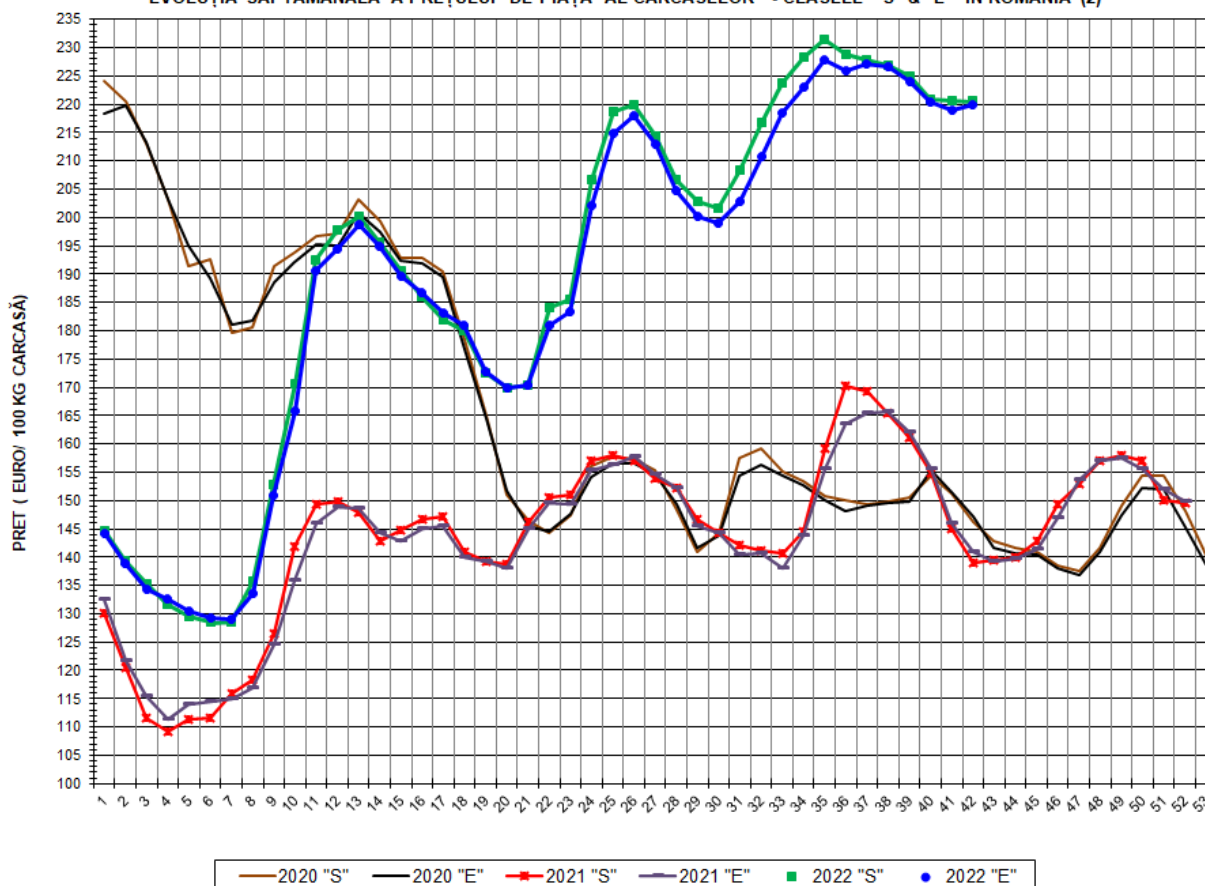


**PREȚ NAȚIONAL CARCASE
CALITATEA STANDARD - CLASELE "S"&"E"**

CLASA	PREȚ SĂPT 42/2022	VARIAȚIE		
		1 SĂPT	4 SĂPT	1 AN
S	1,086.16 RON	-0.27%	-3.08%	57.85%
E	1,082.99 RON	0.15%	-3.26%	55.38%



EVOLUȚIA SĂPTĂMĂNALĂ A PREȚULUI DE PIAȚĂ AL CARCASELOR - CLASELE "S" & "E" ÎN ROMÂNIA (2)



**PREȚ NAȚIONAL CARCASE
CALITATEA STANDARD - CLASELE "S" & "E"**

CLASA	PREȚ SAPT 42/2022	VARIAȚIE		
		1 SĂPT	4 SĂPT	1 AN
S	220.53 €	-0.02%	-2.85%	58.55%
E	219.89 €	0.40%	-3.03%	56.08%



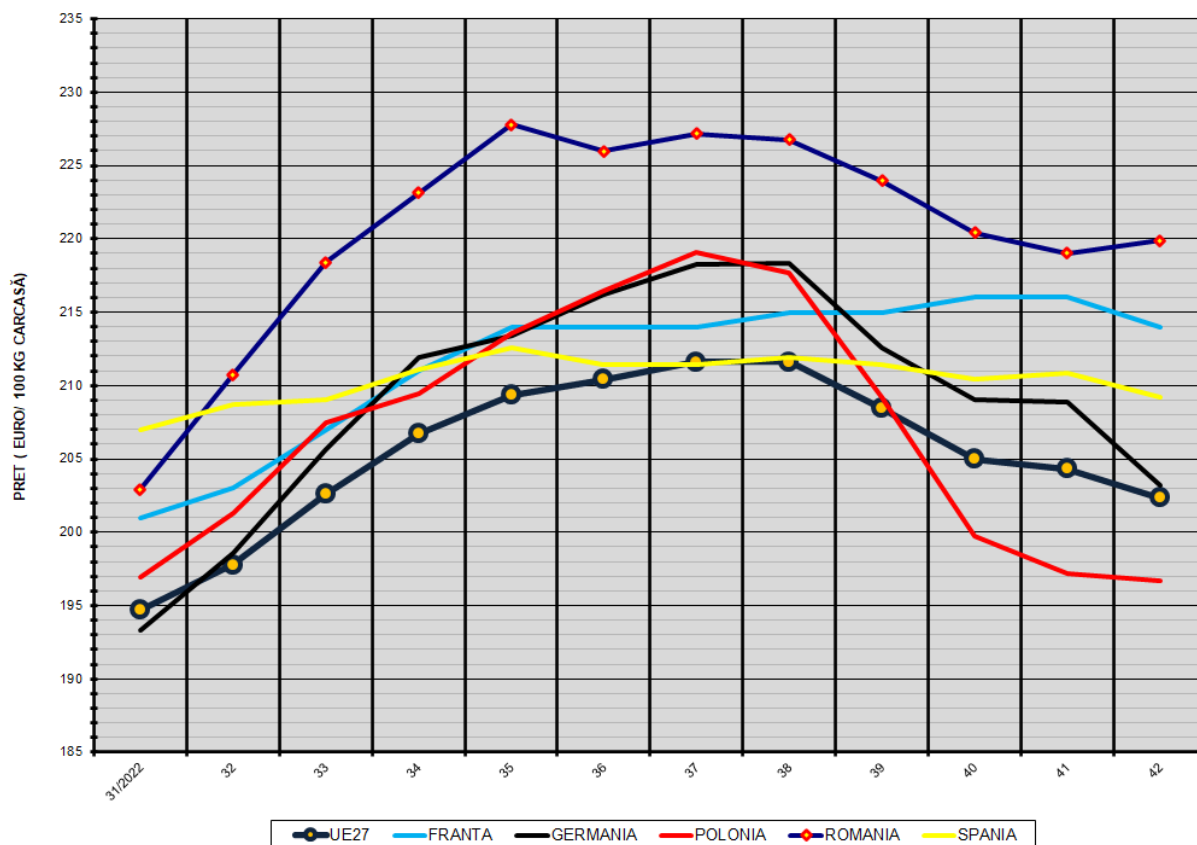
% PREȚ DE PIAȚĂ ÎN ROMÂNIA ȘI ÎN UE27 vs PRAGUL (PREȚUL) DE REFERINȚĂ UE27

SAPTAMANA	PREȚ (EUR)					% PREȚ vs PRAGUL (PREȚUL) DE REFERINȚĂ UE27 (*)				
	ROMÂNIA			UE27		ROMÂNIA			UE27	
	"S"	"E"	"S" + "E"	"S"	"E"	"S"	"E"	"S" + "E"	"S"	"E"
16/2022	186.10	186.77	186.35	198.92	191.39	123.30%	123.74%	123.46%	131.79%	126.80%
17	181.99	183.20	182.43	198.92	191.85	120.57%	121.37%	120.87%	131.79%	127.10%
18	179.98	180.90	180.30	196.83	188.53	119.24%	119.85%	119.45%	130.40%	124.91%
19	172.52	172.85	172.65	194.36	184.46	114.30%	114.52%	114.38%	128.77%	122.21%
20	169.99	169.87	169.95	193.20	185.90	112.62%	112.54%	112.59%	128.00%	123.16%
21	170.27	170.41	170.32	194.47	185.54	112.81%	112.90%	112.84%	128.84%	122.93%
22	184.18	181.03	183.05	194.35	186.12	122.02%	119.94%	121.27%	128.76%	123.31%
23	185.48	183.31	184.72	195.32	186.98	122.89%	121.45%	122.38%	129.40%	123.87%
24	206.70	202.01	205.02	196.11	187.38	136.94%	133.84%	135.83%	129.93%	124.14%
25	218.75	214.84	217.34	197.97	190.04	144.93%	142.34%	143.99%	131.16%	125.91%
26	219.98	218.06	219.31	200.00	192.46	145.74%	144.47%	145.29%	132.51%	127.51%
27	214.39	212.87	213.88	200.98	193.15	142.04%	141.03%	141.70%	133.15%	127.97%
28	206.69	204.78	206.06	201.74	193.12	136.94%	135.67%	136.52%	133.65%	127.95%
29	202.72	200.20	201.83	198.11	192.80	134.31%	132.64%	133.71%	131.25%	127.73%
30	201.69	198.88	200.68	199.09	193.43	133.63%	131.76%	132.96%	131.90%	128.15%
31	208.26	202.93	206.34	200.24	194.68	137.98%	134.44%	136.70%	132.66%	128.98%
32	216.69	210.75	214.39	202.49	197.77	143.56%	139.63%	142.04%	134.16%	131.03%
33	223.74	218.41	221.72	206.74	202.59	148.23%	144.70%	146.89%	136.97%	134.22%
34	228.27	223.12	226.54	210.64	206.72	151.23%	147.82%	150.09%	139.55%	136.95%
35	231.48	227.77	230.26	213.12	209.34	153.36%	150.90%	152.55%	141.20%	138.69%
36	228.87	225.98	227.89	213.75	210.40	151.63%	149.72%	150.98%	141.62%	139.39%
37	227.77	227.16	227.58	214.74	211.61	150.91%	150.50%	150.78%	142.27%	140.20%
38	226.99	226.75	226.91	215.09	211.59	150.38%	150.23%	150.33%	142.50%	140.18%
39	224.93	223.95	224.60	212.97	208.45	149.02%	148.37%	148.80%	141.10%	138.10%
40	220.77	220.43	220.67	210.48	204.99	146.27%	146.04%	146.20%	139.44%	135.81%
41	220.57	219.00	220.05	210.41	204.31	146.13%	145.09%	145.78%	139.40%	135.36%
42	220.53	219.89	220.31	208.47	202.36	146.11%	145.68%	145.96%	138.11%	134.07%

(*) 150.939 EUR conform Art. 7 [1] al Reg. [UE] nr. 1308/2013



EVOLUȚIA SĂPTĂMÂNALĂ A PREȚULUI CLASA "E" ÎN UE27 ȘI ÎN CÂTEVA STATE MEMBRE



COMPARAȚII DE PREȚURI

SĂPT 42/2022 =	UE27	FR	DE	PL	RO	ES	RO vs UE27	RO vs FR	RO vs DE	RO vs PL	RO vs ES
	202.36 €	214.00 €	203.15 €	196.67 €	219.89 €	209.22 €	17.53 € 8.7%	5.89 € 2.8%	16.74 € 8.2%	23.22 € 11.8%	10.67 € 5.1%

PREȚUL CARCASELOR DIN CLASA "E" ÎN STATELE MEMBRE (FĂRĂ ITALIA)
VERSUS PREȚUL UE27 ÎN SĂPTĂMÂNA 17 - 23 OCTOMBRIE 2022

