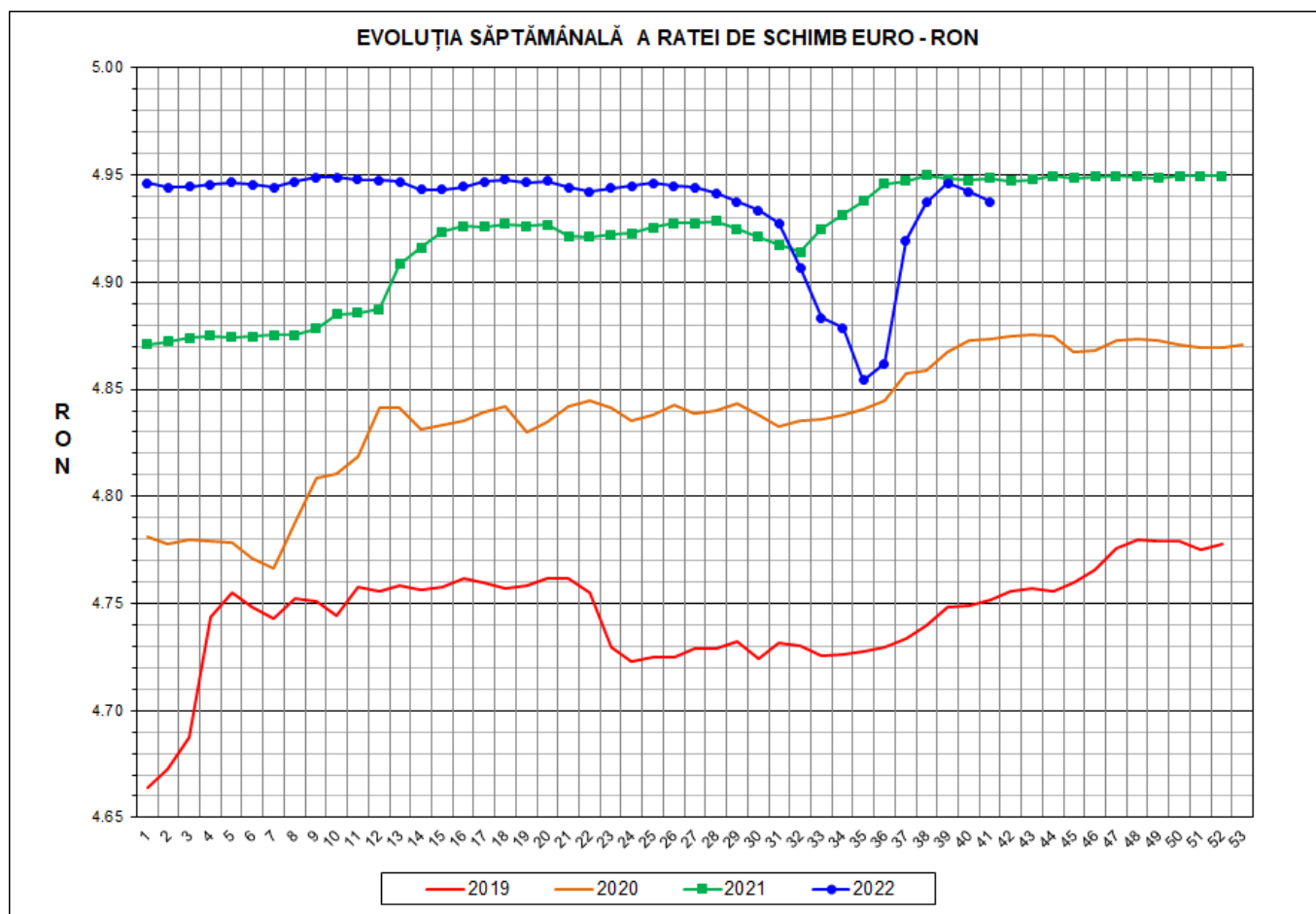




Prețul de piață al porcilor la intrarea în abator

Săptămâna 41 (10 – 16 octombrie 2022)



RATA DE SCHIMB EURO - RON			
SĂPT 41/2022	VARIAȚIE		
	1 SĂPT	4 SĂPT	1 AN
1€ = 4.9376 RON	-0.10%	0.37%	-0.22%



**SITUAȚIA CARCASELOR DE PORCINE CLASIFICATE
ÎN FUNCȚIE DE PROVENIENȚA PORCILOR SACRIFICAȚI
ÎN SĂPTĂMÂNA 10 - 16 OCTOMBRIE 2022**

		NUMĂR CARCASE	% DIN TOTAL
PROVENIENȚĂ PORCI SACRIFICAȚI	TRANZACȚII COMERCIALE ÎNTRE ABATOARE ȘI FURNIZORI	42,403	67.66
	FERME PROPRII ALE ABATOARELOR	18,287	29.18
	PRESTĂRI SERVICII	1,984	3.17
TOTAL CARCASE CLASIFICATE CU GREUTATEA CALDĂ 50 - 120 KG		62,674	100.00
DIN CARE DIN COMERȚ INTRACOMUNITAR		2,854	4.55

Între abatoare și furnizori care fac obiectul raportării prețurilor
în săptămâna 10 - 16 octombrie 2022

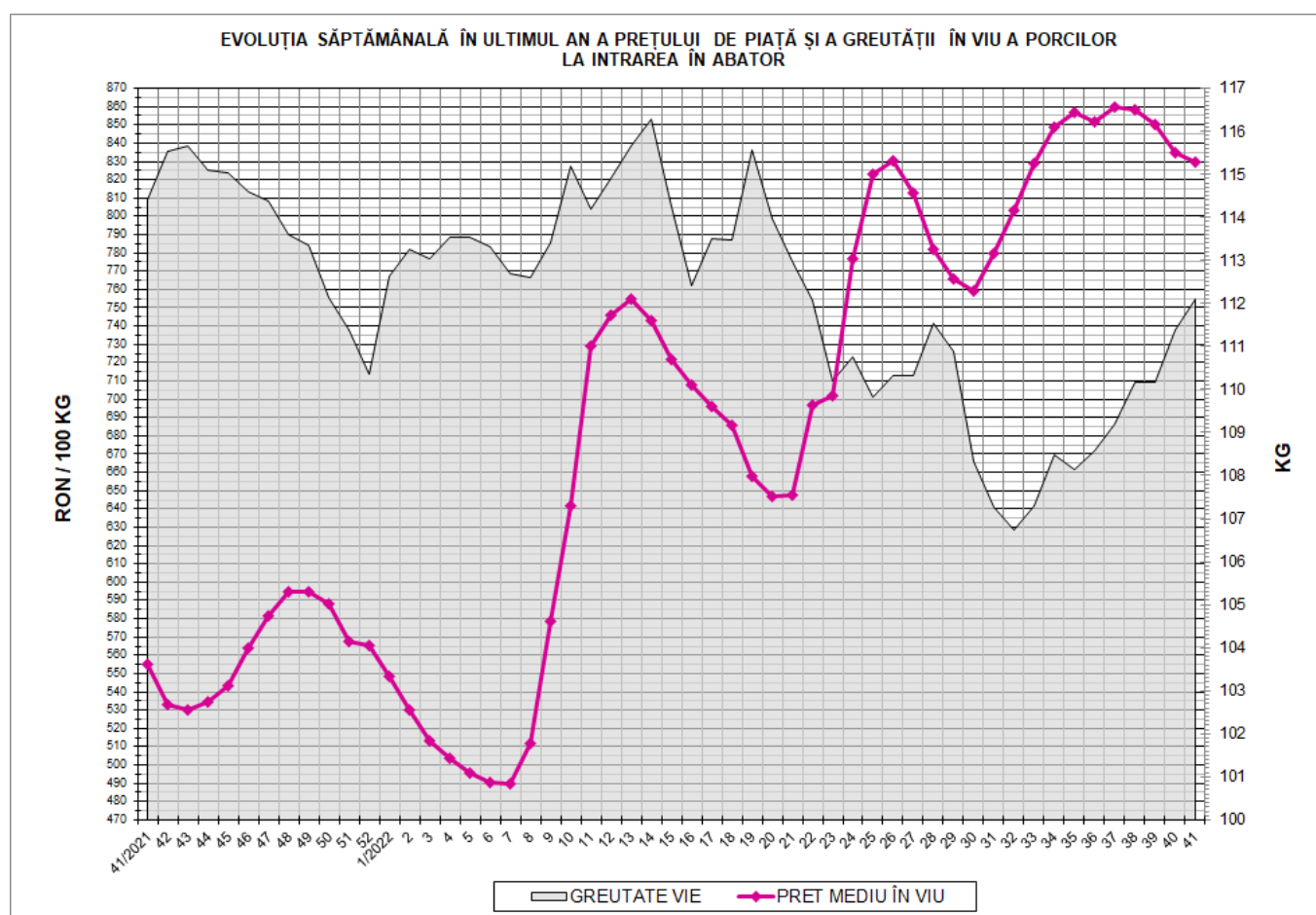
Tip preț la intrarea în abator		Carcase cu greutatea caldă 60 - 120 kg			
		SEUROP		d.c. S+E	
		nr	% din total carcase clasificate	nr	% din total carcase clasificate
În funcție de % carne macră corespunzător claselor de calitate (S, E, U, R, O, P)	în carcasă	0	0.0%	0	0.0%
	în viu	0	0.0%	0	0.0%
Forfetar în viu		42,213	67.4%	40,491	64.6%
Total		42,213	67.4%	40,491	64.6%

Carcase incluse în raportul național de prețuri pentru DG AGRI



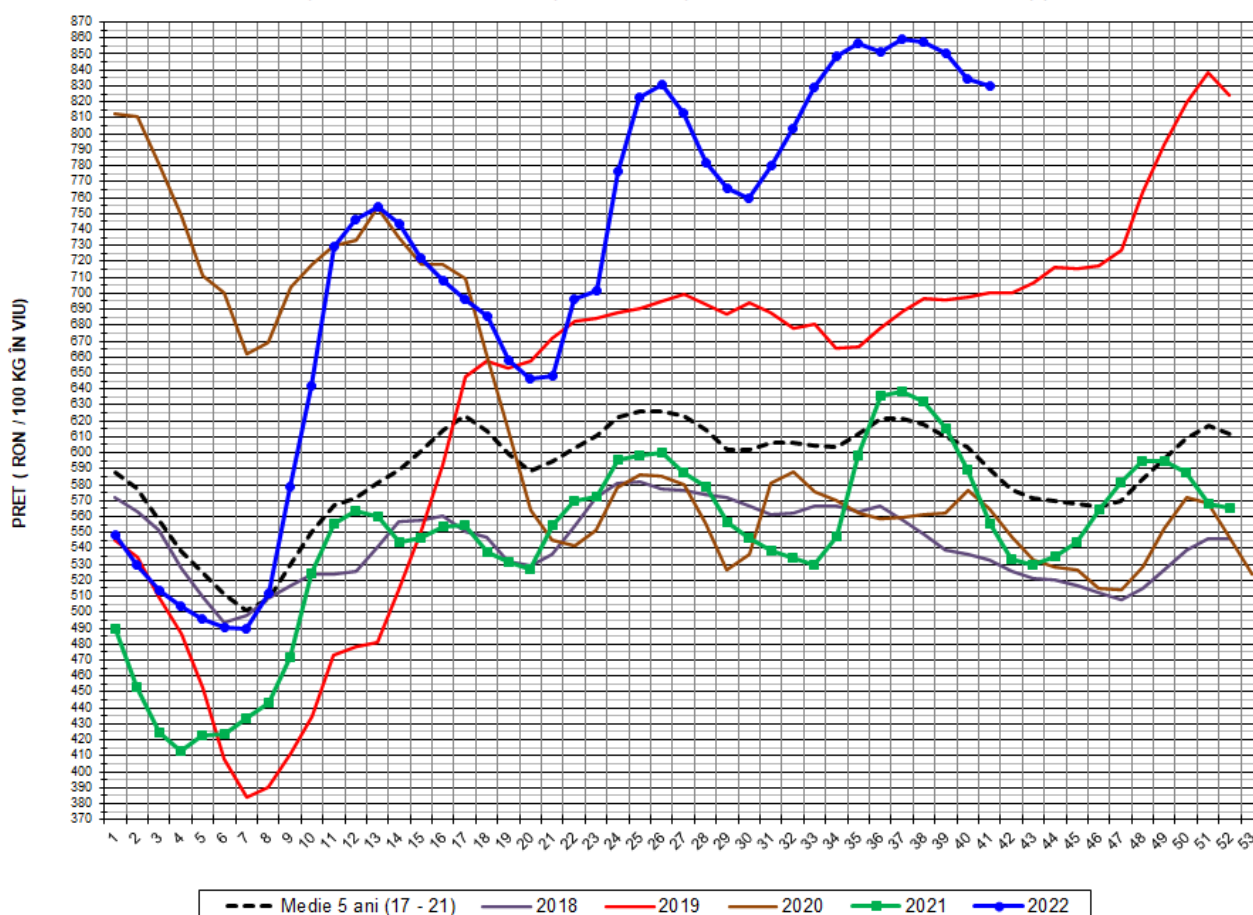
Prețul de piață al porcilor în săptămâna 10 - 16 octombrie 2022

Clasa	% carne macră	Număr porci	% din total porci	Procent mediu carne macră	Greutate medie (kg)		Preț mediu (RON / 100 kg)	
					vie	carcasă caldă - 2%	viu	carcasă caldă - 2%
S	≥ 60	27,270	64.60	62.4	110.3	84.2	831.98	1089.10
E	≥ 55 - < 60	13,221	31.32	58.3	114.9	87.8	826.75	1081.35
U	≥ 50 - < 55	1,635	3.87	53.1	119.8	92.0	822.95	1071.75
ROP	< 50	87	0.21	48.0	122.2	94.1	833.24	1082.62
TOTAL		42,213	100.00	60.7	112.1	85.7	829.93	1085.88



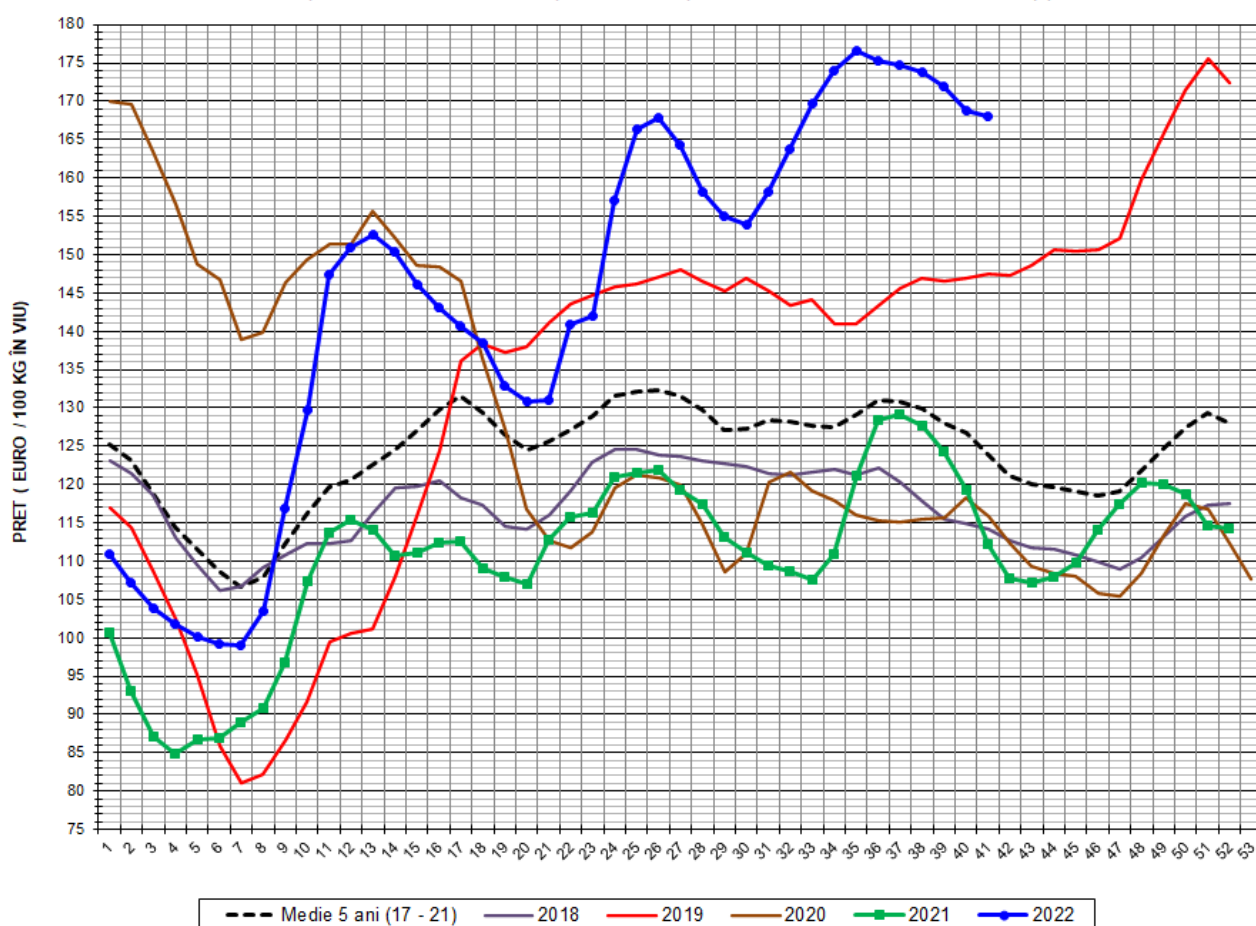


EVOLUȚIA SĂPTĂMÂNALĂ A PREȚULUI DE PIAȚĂ ÎN VIU AL PORCILOR ÎN ROMÂNIA (1)



PREȚ ÎN VIU				
SĂPT 41/2022	VARIAȚIE			
	1 SĂPT	4 SĂPT	1 AN	MEDIE 5 ANI (2017 - 2021)
829.93 RON	-0.55%	-3.46%	49.48%	40.80%

EVOLUȚIA SĂPTĂMÂNALĂ A PREȚULUI DE PIAȚĂ ÎN VIU AL PORCILOR ÎN ROMÂNIA (2)



PREȚ ÎN VIU				
SĂPT 41/2022	VARIAȚIE			
	1 SĂPT	4 SĂPT	1 AN	MEDIE 5 ANI (2017-2021)
168.08 €	-0.45%	-3.81%	49.81%	35.71%

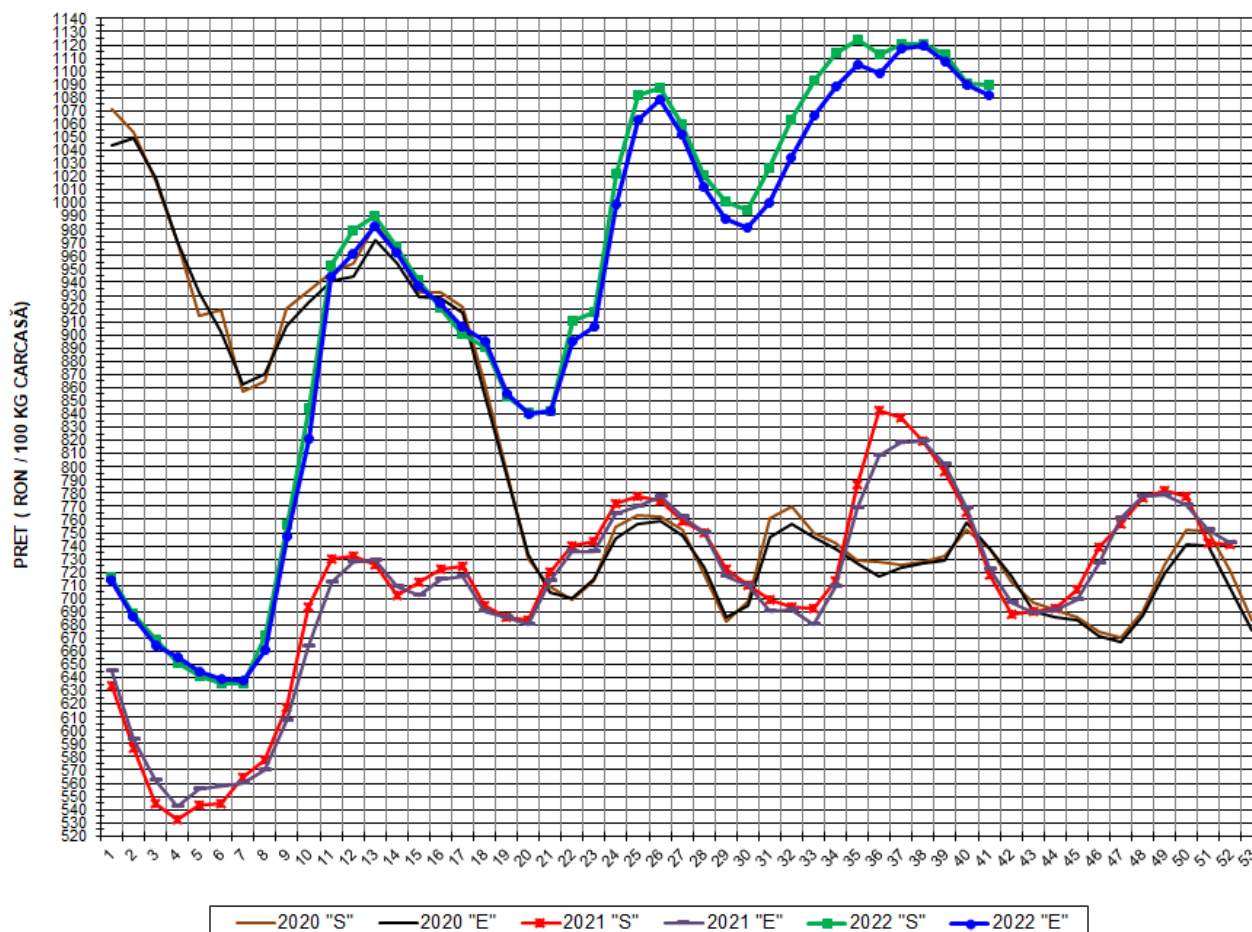


PREȚUL CARCASELOR DE PORCINE CALITATEA STANDARD - CLASELE "S" & "E"
ÎN SĂPTĂMÂNA 10 - 16 OCTOMBRIE 2022

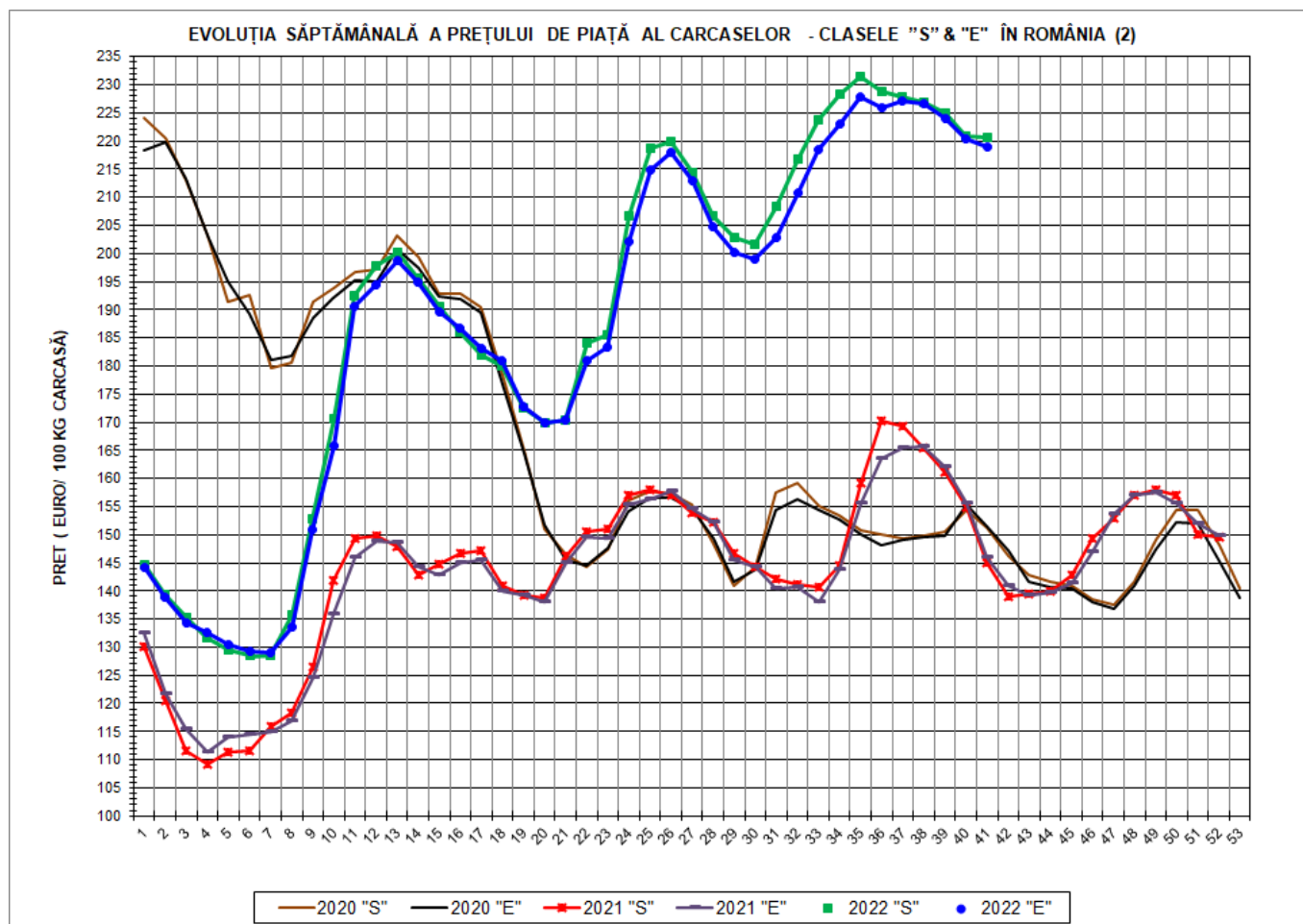
% CARNE MACRĂ		NUMĂR PORCI	% CUMULATIV DIN TOTAL PORCI	GREUTATE (KG)		PREȚ MEDIU (RON/ 100 KG)	
NIVEL GRILA PREȚURI	MEDIE			VIE	CARCASA CALDĂ - 2%	VIU	CARCASA CALDĂ - 2%
≥64	65.1	5,122	12.13	109.07	83.87	832.77	1083.05
63	63.4	4,301	22.32	109.29	83.80	832.47	1085.71
62	62.4	5,541	35.45	109.89	84.08	832.27	1087.77
61	61.5	6,522	50.90	111.07	84.44	831.95	1094.28
60	60.5	5,784	64.60	111.53	84.81	830.68	1092.34
59	59.5	5,092	76.66	113.88	86.98	829.42	1085.97
58	58.5	3,531	85.03	115.17	87.78	827.87	1086.16
57	57.5	2,293	90.46	115.86	88.73	824.28	1076.36
56	56.5	1,379	93.73	115.53	88.68	820.77	1069.27
55	55.5	926	95.92	116.00	89.34	823.11	1068.76
54	54.4	582	97.30	116.51	89.49	817.03	1063.64
53	53.5	411	98.27	120.39	92.29	822.41	1072.81
52	52.5	239	98.84	120.65	92.48	821.82	1072.18
51	51.6	238	99.40	125.40	96.46	830.92	1080.22
≤50	49.7	252	100.00	121.47	93.51	833.82	1083.09
MEDIE	60.7	42,213	100.00	112.11	85.69	829.93	1085.88

Interval optim % carne macră

EVOLUȚIA SĂPTĂMÂNALĂ A PREȚULUI DE PIAȚĂ AL CARCASELOR - CLASELE "S" & "E" ÎN ROMÂNIA (1)



PREȚ NAȚIONAL CARCASE CALITATEA STANDARD - CLASELE "S" & "E"				
CLASA	PREȚ SĂPT 41/2022	VARIAȚIE		
		1 SĂPT	4 SĂPT	1 AN
S	1,089.10 RON	-0.19%	-2.81%	51.71%
E	1,081.35 RON	-0.74%	-3.24%	49.62%



PREȚ NAȚIONAL CARCASE				
CALITATEA STANDARD - CLASELE "S" & "E"				
CLASA	PREȚ SAPT 41/2022	VARIAȚIE		
		1 SĂPT	4 SĂPT	1 AN
S	220.57 €	-0.09%	-3.16%	52.05%
E	219.00 €	-0.65%	-3.59%	49.95%



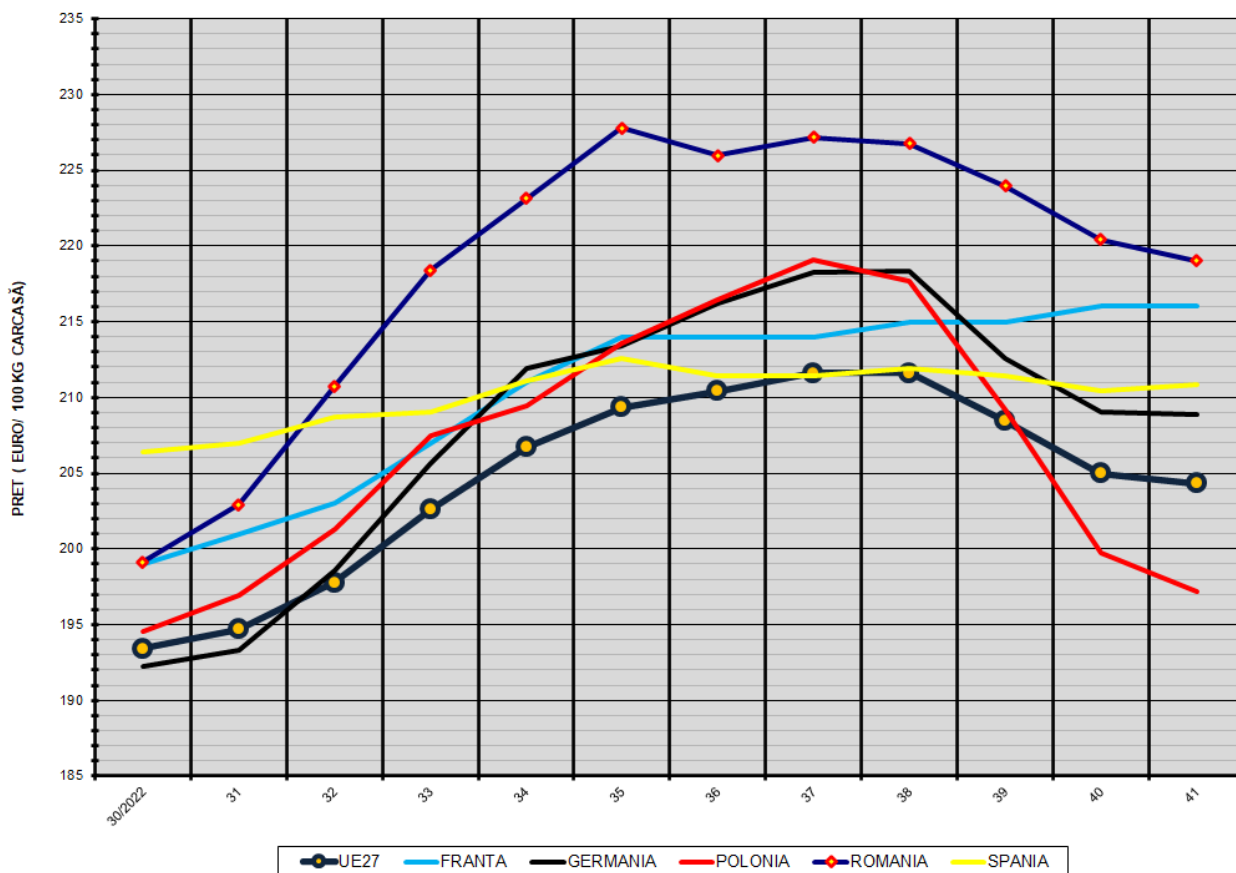
% PREȚ DE PIAȚĂ ÎN ROMÂNIA ȘI ÎN UE27 vs PRAGUL (PREȚUL) DE REFERINȚĂ UE27

SAPTAMANA	PREȚ (EUR)					% PREȚ vs PRAGUL (PREȚUL) DE REFERINȚĂ UE27 (*)				
	ROMÂNIA			UE27		ROMÂNIA			UE27	
	"S"	"E"	"S" + "E"	"S"	"E"	"S"	"E"	"S" + "E"	"S"	"E"
15/2022	190.49	189.58	190.15	198.27	191.08	126.20%	125.60%	125.98%	131.36%	126.60%
16	186.10	186.77	186.35	198.92	191.39	123.30%	123.74%	123.46%	131.79%	126.80%
17	181.99	183.20	182.43	198.92	191.85	120.57%	121.37%	120.87%	131.79%	127.10%
18	179.98	180.90	180.30	196.83	188.53	119.24%	119.85%	119.45%	130.40%	124.91%
19	172.52	172.85	172.65	194.36	184.46	114.30%	114.52%	114.38%	128.77%	122.21%
20	169.99	169.87	169.95	193.20	185.90	112.62%	112.54%	112.59%	128.00%	123.16%
21	170.27	170.41	170.32	194.47	185.54	112.81%	112.90%	112.84%	128.84%	122.93%
22	184.18	181.03	183.05	194.35	186.12	122.02%	119.94%	121.27%	128.76%	123.31%
23	185.48	183.31	184.72	195.32	186.98	122.89%	121.45%	122.38%	129.40%	123.87%
24	206.70	202.01	205.02	196.11	187.38	136.94%	133.84%	135.83%	129.93%	124.14%
25	218.75	214.84	217.34	197.97	190.04	144.93%	142.34%	143.99%	131.16%	125.91%
26	219.98	218.06	219.31	200.00	192.46	145.74%	144.47%	145.29%	132.51%	127.51%
27	214.39	212.87	213.88	200.98	193.15	142.04%	141.03%	141.70%	133.15%	127.97%
28	206.69	204.78	206.06	201.74	193.12	136.94%	135.67%	136.52%	133.65%	127.95%
29	202.72	200.20	201.83	198.11	192.80	134.31%	132.64%	133.71%	131.25%	127.73%
30	201.69	198.88	200.68	199.09	193.43	133.63%	131.76%	132.96%	131.90%	128.15%
31	208.26	202.93	206.34	200.24	194.68	137.98%	134.44%	136.70%	132.66%	128.98%
32	216.69	210.75	214.39	202.49	197.77	143.56%	139.63%	142.04%	134.16%	131.03%
33	223.74	218.41	221.72	206.74	202.59	148.23%	144.70%	146.89%	136.97%	134.22%
34	228.27	223.12	226.54	210.64	206.72	151.23%	147.82%	150.09%	139.55%	136.95%
35	231.48	227.77	230.26	213.12	209.34	153.36%	150.90%	152.55%	141.20%	138.69%
36	228.87	225.98	227.89	213.75	210.40	151.63%	149.72%	150.98%	141.62%	139.39%
37	227.77	227.16	227.58	214.74	211.61	150.91%	150.50%	150.78%	142.27%	140.20%
38	226.99	226.75	226.91	215.09	211.59	150.38%	150.23%	150.33%	142.50%	140.18%
39	224.93	223.95	224.60	212.97	208.45	149.02%	148.37%	148.80%	141.10%	138.10%
40	220.77	220.43	220.67	210.48	204.99	146.27%	146.04%	146.20%	139.44%	135.81%
41	220.57	219.00	220.05	210.41	204.31	146.13%	145.09%	145.78%	139.40%	135.36%

(*) 150.939 EUR conform Art. 7 [1] al Reg. [UE] nr. 1308/2013



EVOLUȚIA SĂPTĂMÂNALĂ A PREȚULUI CLASA "E" ÎN UE27 ȘI ÎN CÂTEVA STATE MEMBRE



COMPARAȚII DE PREȚURI

SĂPT 41/2022 =	UE27	FR	DE	PL	RO	ES	RO vs UE27		RO vs FR		RO vs DE		RO vs PL		RO vs ES	
		204.31 €	216.00 €	208.85 €	197.22 €	219.00 €	210.82 €	14.69 €	7.2%	3.00 €	1.4%	10.15 €	4.9%	21.79 €	11.0%	8.18 €



PREȚUL CARCASELOR DIN CLASA "E" ÎN STATELE MEMBRE (FĂRĂ ITALIA)
VERSUS PREȚUL UE27 ÎN SĂPTĂMÂNA 10 - 16 OCTOMBRIE 2022

